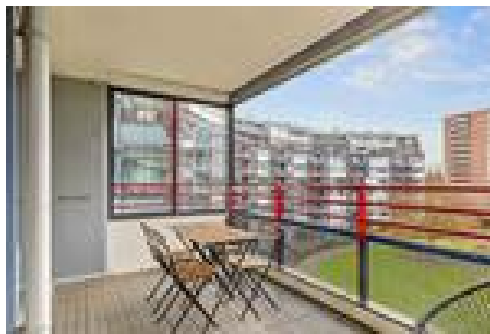
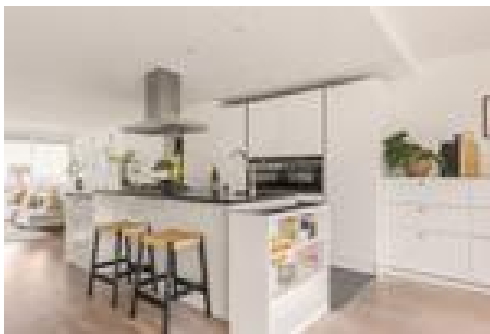


Amsterdam

Beysterveld 181 | Vraagprijs € 1.175.000 k.k.

BESCHIKBAAR

WWW.BEYSTERVELD181.NL

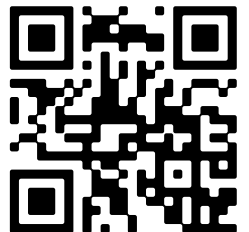


Type object:	Galerijflat, appartement
Bouwjaar:	1988
Woonoppervlakte:	194 m ²
Inhoud:	574 m ³
Aantal kamers:	4 kamers (3 slaapkamers)
Website:	www.beysterveld181.nl



Voorma & Millenaar

MAKELAARS - TAXATEURS O.G.



Omschrijving

Beysterveld 181, 1083 KC Amsterdam

Royaal en licht 4-kamerappartement met twee balkons en vrij uitzicht

Op de vierde verdieping van een verzorgd appartementencomplex bevindt zich dit verrassend ruime en uitstekend onderhouden appartement van circa 194 m². Met een royale living, vier (slaap)kamers, twee badkamers én twee zonnige balkons is dit een woning die comfort, ruimte en uitzicht op een bijzondere manier combineert.

-See English translation below-

Indeling

Via de nette centrale entree met lift bereikt u het appartement op de vierde verdieping. De ruime hal vormt het hart van de woning en biedt toegang tot vrijwel alle vertrekken.

De indrukwekkende living strekt zich uit over de volledige breedte van het appartement en wordt gekenmerkt door grote raampartijen die zorgen voor een prachtige lichtinval en vrij uitzicht over het omliggende groen. De ruimte is royaal genoeg voor een comfortabele zithoek én een grote eettafel. Centraal in de leefruimte bevindt zich de moderne, U-vormige woonkeuken met kookeiland en gezellige ontbijtbar. De keuken is voorzien van diverse inbouwapparatuur (w.o. Quooker, vaatwasser en oven) en beschikt over meer dan voldoende opbergruimte.

Vanuit de living heeft u toegang tot het balkon aan de voorzijde én het ruime, overdekte balkon aan de achterzijde. De balkons zijn gelegen op het noorden en op het zonnige zuiden met vrij en groen uitzicht, een heerlijke plek om in alle rust van de te genieten.

Het appartement telt 3 (slaap)kamers. De royale master bedroom heeft directe toegang tot de en suite badkamer, uitgevoerd in neutrale tinten en voorzien van een comfortabel ligbad, inloopdouche, toilet en dubbele wastafel. De tweede badkamer is eveneens modern afgewerkt en beschikt over een inloopdouche en wastafel. Hier bevindt zich de aansluiting voor de wasmachine en droger. Daarnaast is er een separaat toilet aanwezig en toegankelijk vanuit de hal bij binnenkomst.

De master bedroom staat in open verbinding met een naastgelegen kamer. Met een relatief eenvoudige aanpassing kan deze ruimte weer worden teruggebracht naar de oorspronkelijke indeling, waardoor een volwaardige, separate slaapkamer ontstaat.

In de onderbouw beschikt het appartement over een eigen berging.

Bent u op zoek naar een royaal appartement met veel licht, comfort en een prachtig vrij uitzicht? Neem contact met ons op voor het inplannen van een bezichtiging.

Omgeving

Beysterveld 181 is gelegen in een groene en ruim opgezette woonomgeving in Amsterdam Buitenveldert. Hier woont u rustig, maar met alle voorzieningen binnen handbereik.

Voor de dagelijkse boodschappen kunt u terecht bij winkels in de directe omgeving, terwijl het luxe en overdekt winkelcentrum Groot Gelderlandplein zich op korte afstand bevindt met een uitgebreid aanbod aan winkels en horecagelegenheden. Voor ontspanning en recreatie liggen het Amsterdamse Bos, het Amstelpark en diverse sportfaciliteiten in de nabije omgeving.

De bereikbaarheid is uitstekend. Met tram- en busverbindingen in de buurt zijn zowel het centrum van Amsterdam als Amstelveen eenvoudig bereikbaar. Ook de Zuidas en Station Amsterdam Zuid liggen op korte afstand. Met de auto bent u binnen enkele minuten op de Ring A10.

VVE

- De maandelijkse VvE-bijdrage bedraagt € 506 p/mnd voor het appartement
- De maandelijkse VvE-bijdrage bedraagt € 24,82 per maand voor de parkeerplaats
- Administratie wordt professioneel beheerd door Vve Beheer Amsterdam
- MJOP aanwezig, t/m 2045

Erfpacht

Het complex waar het appartement deel van uitmaakt is gelegen op erfpachtgrond gelegen (gemeente Amsterdam). De canon is afgekocht tot en met 31 juli 2036. De Algemene Bepalingen 1966 zijn van toepassing.

Per 2024 is de canon vastgeklikt waarbij de canon voor het appartement €1.423,64 ten tijde van vast klikken bedroeg en voor de parkeerplaats €131,60. Beide bedragen worden jaarlijks geïndexeerd conform de algemene bepalingen 2016.

Bijzonderheden

- Woonoppervlakte circa 194 m²
- Bouwjaar ca.
- Geïsoleerd d.m.v. dubbele beglazing
- Warm water middels centrale voorziening en verwarming middels cv-ketel
- Lift aanwezig
- Eigen berging in de onderbouw
- Energielabel A
- Parkeerplaats wordt separaat aangeboden voor € 60.000,--
- Niet zelfbewoningsclausule is van toepassing
- Oplevering in overleg

Meetinstructie

Het verkochte is gemeten met gebruikmaking van de Meetinstructie, welke is gebaseerd op de normen zoals vastgelegd in NEN 2580. De Meetinstructie is bedoeld om een meer eenduidige manier van meten toe te passen voor het geven van een indicatie van de gebruiksoppervlakte. De Meetinstructie sluit verschillen in meetuitkomsten niet volledig uit door bijvoorbeeld interpretatieverschillen, afrondingen en beperkingen bij het uitvoeren van een meting.

De woning is gemeten door een betrouwbaar professioneel bedrijf en koper vrijwaart de medewerkers van Voorma & Millenaar makelaars o.g. en de verkoper voor eventuele afwijkingen in de opgegeven maten. Koper verklaart in de gelegenheid te zijn gesteld om de het verkochte zelf te (laten) meten conform NEN 2580.

*** This Property is listed by an MVA Certified Expat Broker ***

Spacious and bright 4-room apartment with two balconies and unobstructed views

This surprisingly spacious and well-maintained apartment of approximately 194 m² is located on the fourth floor of a well-kept apartment complex. With a spacious living room, four (bed)rooms, two bathrooms, and two sunny balconies, this is a home that combines comfort, space, and views in a unique way.

Layout

The neat central entrance with elevator takes you to the apartment on the fourth floor. The spacious hall forms the heart of the home and provides access to almost all rooms.

The impressive living room extends across the entire width of the apartment and is characterized by large windows that provide beautiful light and unobstructed views of the surrounding greenery. The space is generous enough for a comfortable sitting area and a large dining table. Centrally located in the living area is the modern, U-shaped kitchen with cooking island and cozy breakfast bar. The kitchen is equipped with various built-in appliances (including a Quooker, dishwasher, and oven) and has more than enough storage space.

From the living room, you have access to the balcony at the front and the spacious, covered balcony at the rear. The balconies face north and south, offering unobstructed views of the green surroundings—a wonderful place to relax and enjoy the peace and quiet.

The apartment has 3 (bed)rooms. The spacious master bedroom has direct access to the en suite bathroom, decorated in neutral tones and equipped with a comfortable bathtub, walk-in shower, toilet, and double sink. The second bathroom is also modernly finished and has a walk-in shower and sink. Here you will find the connection for the washing machine and dryer. There is also a separate toilet, accessible from the hall upon entering.

The master bedroom is open to an adjacent room. With a relatively simple modification, this space can be restored to its original layout, creating a fully-fledged, separate bedroom.

The apartment has its own storage room in the basement.

Are you looking for a spacious apartment with lots of light, comfort, and a beautiful unobstructed view? Contact us to schedule a viewing.

Surroundings

Beysterveld 181 is located in a green and spacious residential area in Amsterdam Buitenveldert. Here you can live in peace and quiet, but with all amenities within easy reach.

For your daily shopping, you can visit shops in the immediate vicinity, while the luxurious and covered shopping center Groot Gelderlandplein is a short distance away with an extensive range of shops and restaurants. For relaxation and recreation, the Amsterdamse Bos, the Amstelpark, and various sports facilities are in the vicinity.

Accessibility is excellent. With tram and bus connections nearby, both the center of Amsterdam and Amstelveen are easily accessible. The Zuidas and Amsterdam Zuid Station are also a short distance away. By car, you can reach the A10 ring road within minutes.

Homeowners' association

- The monthly homeowners' association fee is €506 per month for the apartment.
- The monthly homeowners' association fee is €24.82 per month for the parking space.
- Administration is professionally managed by Vve Beheer Amsterdam.
- MJOP (long-term maintenance plan) in place, until 2045.

Leasehold

The complex of which the apartment is a part is located on leasehold land (municipality of Amsterdam). The ground rent has been bought off until July 31, 2036. The General Provisions 1966 apply.

As of 2024, the canon has been fixed at €1,423.64 for the apartment and €131.60 for the parking space at the time of fixing. Both amounts are indexed annually in accordance with the general provisions of 2016.

Details

- Living area approximately 194 m²
- Year of construction approx.
- Insulated with double glazing
- Hot water via central supply and heating via central heating boiler
- Elevator available
- Private storage room in the basement
- Energy label A
- Parking space is offered separately for €60,000
- Non-owner-occupancy clause applies
- Delivery in consultation

Measurement instructions

The property sold has been measured using the Measurement Instructions, which are based on the standards laid down in NEN 2580. The Measurement Instructions are intended to apply a more uniform method of measurement to give an indication of the usable area. The Measurement Instructions do not completely rule out differences in measurement results due to, for example, differences in interpretation, rounding off, and limitations when performing a measurement. The property has been measured by a reliable professional company and the buyer indemnifies the employees of Voorma & Millenaar makelaars o.g. and the seller for any deviations in the specified measurements. The buyer declares that they have been given the opportunity to measure the property themselves (or have it measured) in accordance with NEN 2580.

Kenmerken

Vraagprijs:	€ 1.175.000 k.k.
Aanvaarding:	In overleg
Bijdrage vve:	€ 506 p/m

Bouw

Object type:	Galerijflat, appartement
Soort bouw:	Bestaande bouw
Bouwjaar:	1988
Soort dak:	Plat dak bedekt met bitumineuze dakbedekking

Oppervlakte en inhoud

Woonoppervlakte:	194 m²
Inhoud:	574 m³
Externe bergruimte:	6 m²
Gebouwgebonden buitenruimte:	25 m²

Indeling

Aantal kamers:	4 kamers (3 slaapkamers)
Aantal badkamers:	1 badkamer
Badkamervoorzieningen:	Ligbad, toilet, dubbele wastafel, inloopdouche
Aantal woonlagen:	1 woonlaag
Voorzieningen:	Tv-kabel, lift

Energie

Energie label:	A
Isolatie:	Dubbel glas
Verwarming:	Cv-ketel
Warm water:	Centrale voorziening
Cv ketel:	Combiketel gas gestookt (eigendom)

Buitenruimte

Ligging:	In woonwijk, vrij uitzicht
Balkon dakterras:	Balkon

Tuin:	Geen tuin
-------	-----------

Bergruimte

Schuur berging:	Box
Soort parkeergelegenheid:	Betaald parkeren

Garage

Soort garage:	Parkeerkelder
---------------	---------------

VvE Checklist

Inschrijving kvk:	Ja
Jaarlijkse vergadering:	Ja
Periodieke bijdrage:	Ja, € 506 p/m
Reservefonds aanwezig:	Ja
Onderhoudsplan:	Ja
Opstalverzekering:	Ja

This map shows the Moersbergen area, featuring a large green field and a blue canal. The main road is Europaboulevard, with a side road Beysterveld. A red pin marks the EQUANS Charging Station. Other landmarks include a Shell gas station, Amstelpark Parking, and several buildings labeled with names like Moersbergen, Beysterveld, and Wamberg. The map also shows a road network with various street names and a compass rose in the bottom left corner.

A detailed Google Map of Amsterdam and its surrounding regions. The map shows the city of Amsterdam in the center, with a red pin marking a location in the city center. Surrounding areas include Haarlem to the west, Zaanse Schans to the north, and parts of North Holland and Utrecht to the east and south. Major roads, water bodies, and various neighborhoods are labeled. The map is sourced from Google, with data from 2026.









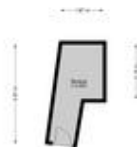








Regelwerk 181 - Anstalten
Bergung



A 1/2 A 4

Die Abbildungen sind perspektivisch oder projektivisch gezeichnet und sind nicht maßstabgetreu.
Für die Abmessungen sind die Angaben in der Tabelle zu beachten.
© 2000 Bergung



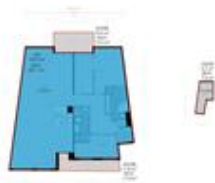












Beysterveld 181

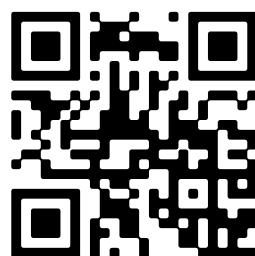
www.beysterveld181.nl



Voorma & Millenaar makelaars

Amsterdamseweg 176
1182 HL, Amstelveen

www.voormamillenaar.nl
020 - 641 8694



Scan Mij!