

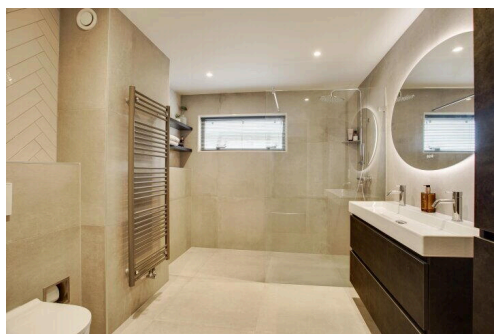
Zoetermeer

Lelyschans 22 | Vraagprijs € 500.000 k.k.



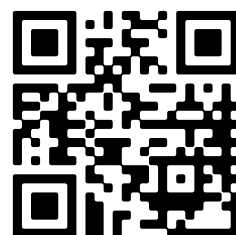
BESCHIKBAAR

WWW.LELYSCHANS22.NL



Type object: Tussenwoning
Bouwjaar: 1999
Woonoppervlakte: 122 m²
Perceeloppervlakte: 119 m²
Inhoud: 413 m³
Aantal kamers: 5 kamers (4 slaapkamers)
Website: www.lelyschans22.nl

KLEURRIJK
MAKELAARS.NL



Omschrijving

Lelyschans 22, 2728 GR Zoetermeer

Deze moderne en uitstekend onderhouden eengezinswoning biedt volop ruimte voor comfortabel woongevoel, met zowel een zonnige achtertuin als een dakterras op het zuiden. De woning is in 2025 voorzien van een nieuwe keuken en badkamer en is eigentijds afgewerkt, waardoor u hier zonder noemenswaardige werkzaamheden kunt intrekken. De combinatie van licht, ruimte en recente vernieuwingen maakt dit een bijzonder aantrekkelijk geheel.

De ligging is eveneens een groot pluspunt. Op korte afstand bevindt zich het recreatiegebied rond de Benthuizerplas, en het Noord Aa, waar u kunt genieten van natuur, wandel- en fietsroutes en diverse ontspanningsmogelijkheden. Daarnaast zijn winkelcentrum Noordhove, scholen en speelvoorzieningen in de directe omgeving aanwezig, wat deze locatie zeer geschikt maakt voor gezinnen. Ook openbaar vervoer en uitvalswegen zijn goed bereikbaar.

Voor meer informatie kijk op Lelyschans22.nl

Indeling

Begane grond:

Via de entree komt u binnen in de hal met meterkast, trapopgang en een separaat toilet. Vanuit hier bereikt u de lichte en ruim opgezette woonkamer, die voldoende plaats biedt voor een comfortabele zithoek en een royale eethoek. De schuifpui zorgt voor een prettige lichtinval en biedt directe toegang tot de tuin.

Aan de voorzijde bevindt zich de moderne keuken uit 2025. Deze is strak en eigentijds uitgevoerd en voorzien van diverse inbouwapparatuur, waaronder een inductiekookplaat, combi oven, koel vriescombinatie, vaatwasser en een Quooker.

De zonnige achtertuin is gelegen op het zuiden en biedt volop mogelijkheden om van de zon te genieten. De tuin beschikt over een stenen berging en een praktische achterom, wat het geheel compleet maakt.

1e etage:

Op de eerste verdieping bevinden zich drie slaapkamers, waarvan één aan de voorzijde en twee aan de achterzijde van de woning. De kamers zijn praktisch ingedeeld en geschikt als slaap, werk of kinderkamer. De ramen aan de achterzijde zijn voorzien van warmtewerende folie, wat bijdraagt aan een comfortabele binnenklimaat.

De moderne badkamer uit 2025 is strak afgewerkt en uitgerust met een inloopdouche, een wastafel met meubel en een toilet. Een eigentijdse en verzorgde ruimte die mooi aansluit bij het afwerkingsniveau van de woning.

2e etage:

Via de overloop op de 2e etage heeft u toegang tot een ruime slaapkamer, separate wasruimte en het dakterras. De tweede etage biedt een ruime slaapkamer met een prettige lichtinval en directe toegang tot het dakterras. Dit terras is gelegen op het zuiden, waardoor u hier vrijwel de hele dag van de zon kunt genieten. Een heerlijke plek om in alle rust buiten te zitten.

De separate wasruimte is voorzien van de aansluitingen voor de wasmachine en droger en biedt daarnaast praktische extra bergruimte. Een comfortabele en volwaardige verdieping die de woning compleet maakt.

Bijzonderheden:

- Bouwjaar: 1999;
- Energielabel: B;
- Woonoppervlakte: 122 m2;
- Perceeloppervlakte: 119 m2;
- CV- ketel Intergas HR eco CW5 (2024);
- Keuken vervangen in 2025;
- Badkamer vervangen in 2025;
- Zonnige tuin op het zuiden;
- Oplevering in overleg.

Interesse in deze woning? Bel ons direct voor een afspraak of schakel uw eigen NVM-aankoopmakelaar in.

Uw NVM-aankoopmakelaar komt op voor uw belang en bespaart u veel tijd, geld en zorgen.

Adressen van collega NVM-aankoopmakelaars in Zoetermeer vindt u op [Funda.nl](https://www.funda.nl).

Deze informatie is door ons met de nodige zorgvuldigheid samengesteld. Onzerzijds wordt echter geen enkele aansprakelijkheid aanvaard voor enige onvolledigheid, onjuistheid of anderszins, dan wel de gevolgen daarvan. Alle opgegeven maten en oppervlakten zijn indicatief.

Koopovereenkomst pas rechtsgeldig na ondertekening:

Een mondelinge overeenstemming tussen de particuliere verkoper en de particuliere koper is niet rechtsgeldig. Met andere woorden: er is geen koop. Er is pas sprake van een rechtsgeldige koop als de particuliere verkoper en de particuliere koper de koopovereenkomst hebben ondertekend. Dit vloeit voort uit artikel 7:2 Burgerlijk Wetboek. Een bevestiging van de mondelinge overeenstemming per e-mail of een toegestuurd concept van de koopovereenkomst wordt overigens niet gezien als een 'ondertekende koopovereenkomst'.

Kenmerken

Vraagprijs:	€ 500.000 k.k.
Aanvaarding:	In overleg

Bouw

Object type:	Eengezinswoning, tussenwoning
Soort bouw:	Bestaande bouw
Bouwjaar:	1999
Soort dak:	Lessenaardak bedekt met pannen

Oppervlakte en inhoud

Woonoppervlakte:	122 m²
Perceeloppervlakte:	119 m²
Inhoud:	413 m³
Externe bergruimte:	9 m²
Gebouwgebonden buitenruimte:	20 m²

Indeling

Aantal kamers:	5 kamers (4 slaapkamers)
Aantal badkamers:	1 badkamer
Badkamervoorzieningen:	Toilet, douche, wastafel, wastafelmeubel
Aantal woonlagen:	3 woonlagen
Voorzieningen:	Mechanische ventilatie, buitenzonwering, schuifpui, glasvezel kabel

Energie

Energielabel:	B
Isolatie:	Dakisolatie, muurisolatie, vloerisolatie, hr glas
Verwarming:	Cv-ketel
Warm water:	Cv-ketel
Cv ketel:	Intergas hr eco combiketel gas gestookt uit 2024 (eigendom)

Buitenruimte

Ligging:	Aan rustige weg, in woonwijk
----------	------------------------------

Balkon dakterras:	Dakterras
Tuin:	Achtertuint, voortuint, zonneterras
Achtertuint:	52 m ² (9.9 meter diep en 5.3 meter breed)
Ligging tuin:	Gelegen op het zuiden en bereikbaar via achterom

Bergruimte

Schuur berging:	Vrijstaand steen
Voorzieningen schuur:	Voorzien van elektra
Soort parkeergelegenheid:	Openbaar parkeren

Garage

Soort garage:	Geen garage
---------------	-------------

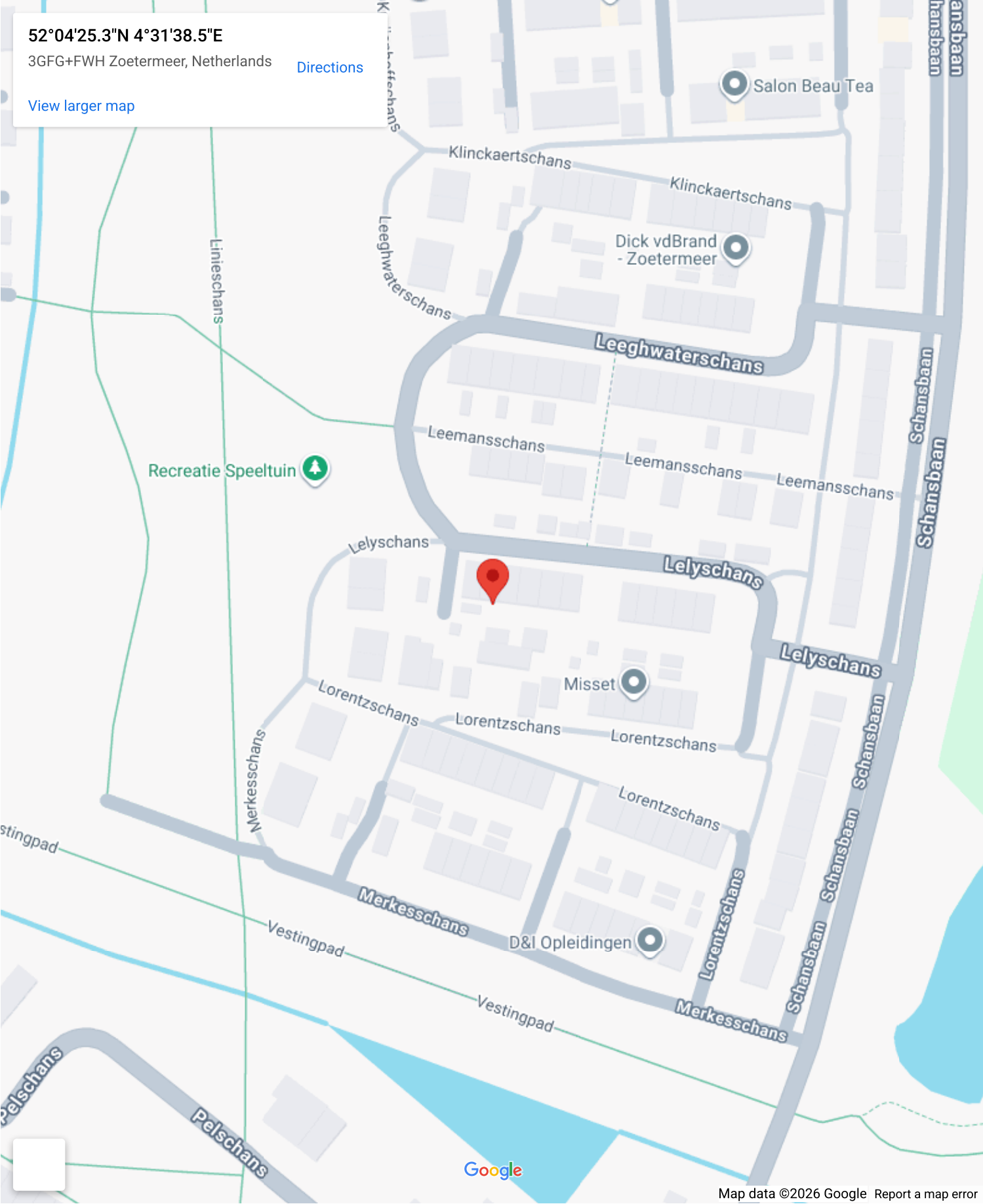
Op de kaart

52°04'25.3"N 4°31'38.5"E

3GFG+FWH Zoetermeer, Netherlands

[Directions](#)

[View larger map](#)

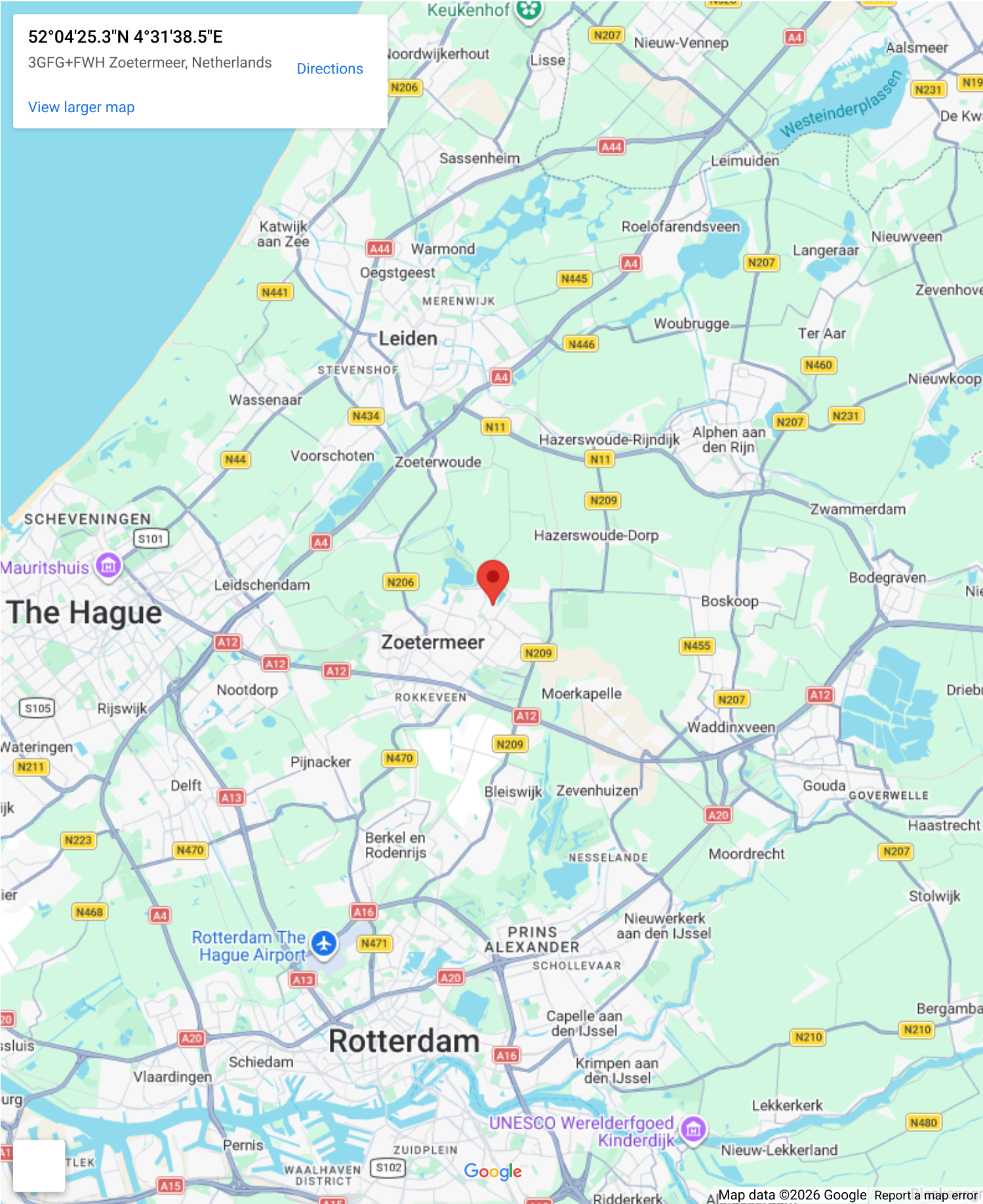


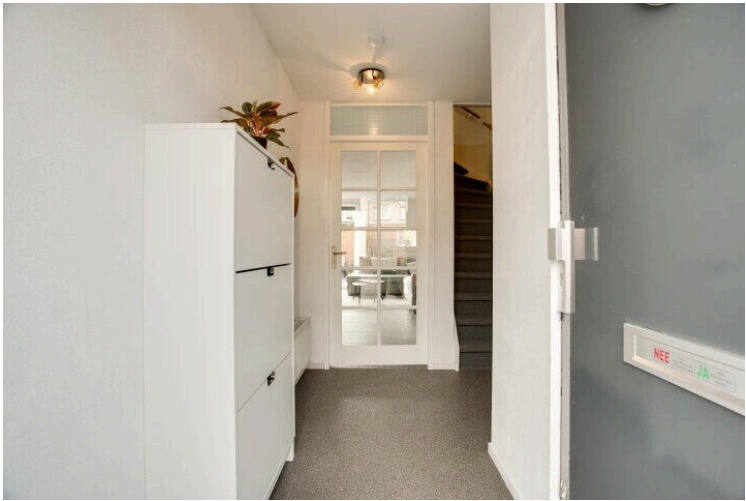
Op de kaart

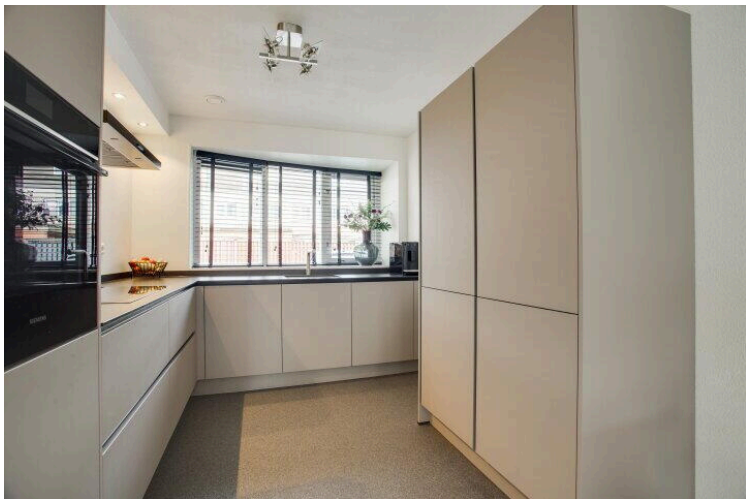
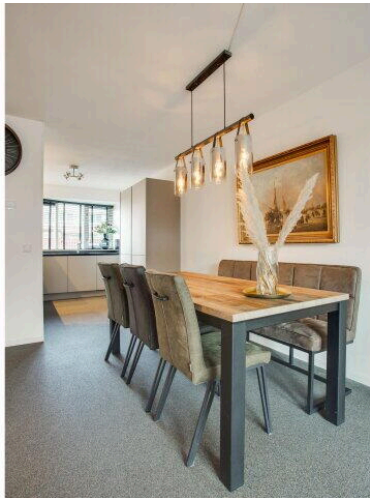
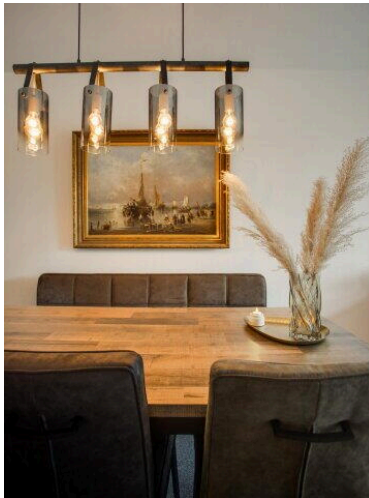
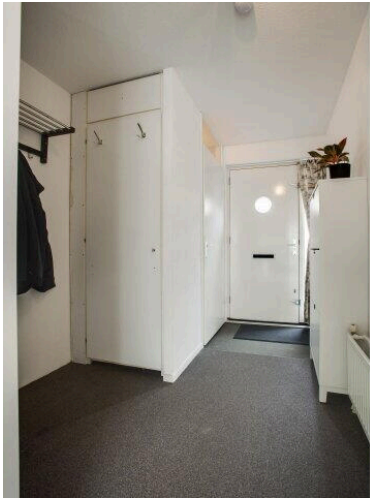
52°04'25.3"N 4°31'38.5"E

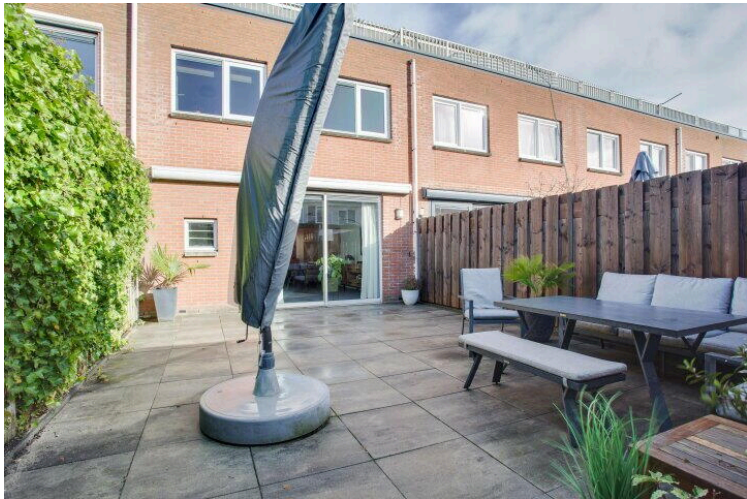
3GFG+FWH Zoetermeer, Netherlands [Directions](#)

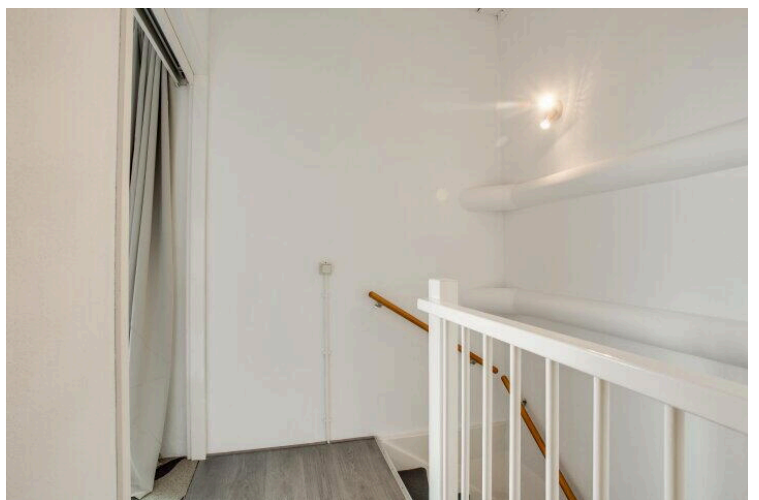
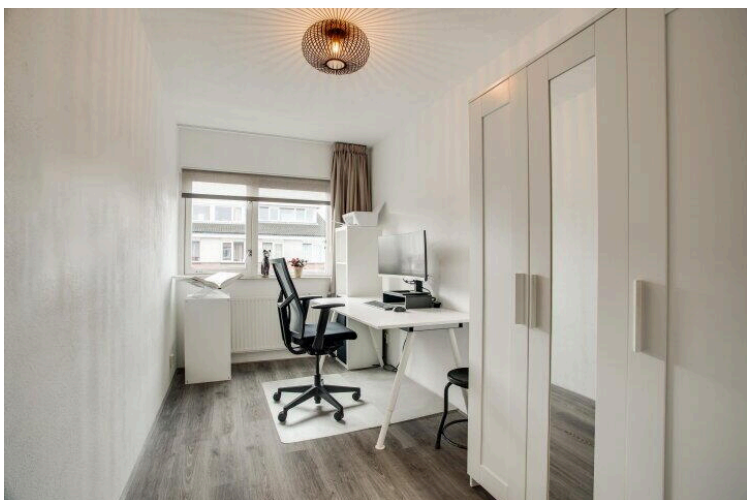
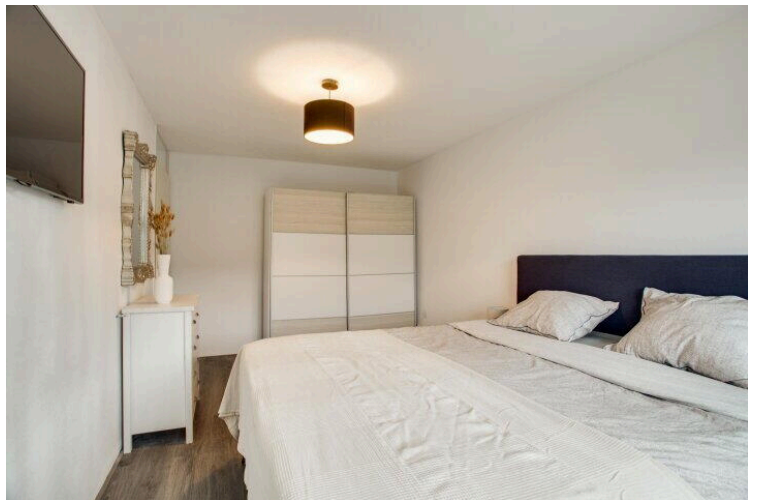
[View larger map](#)

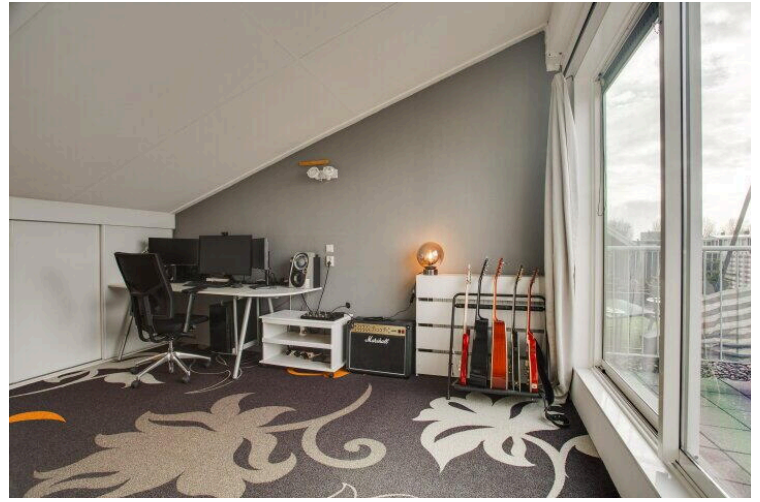






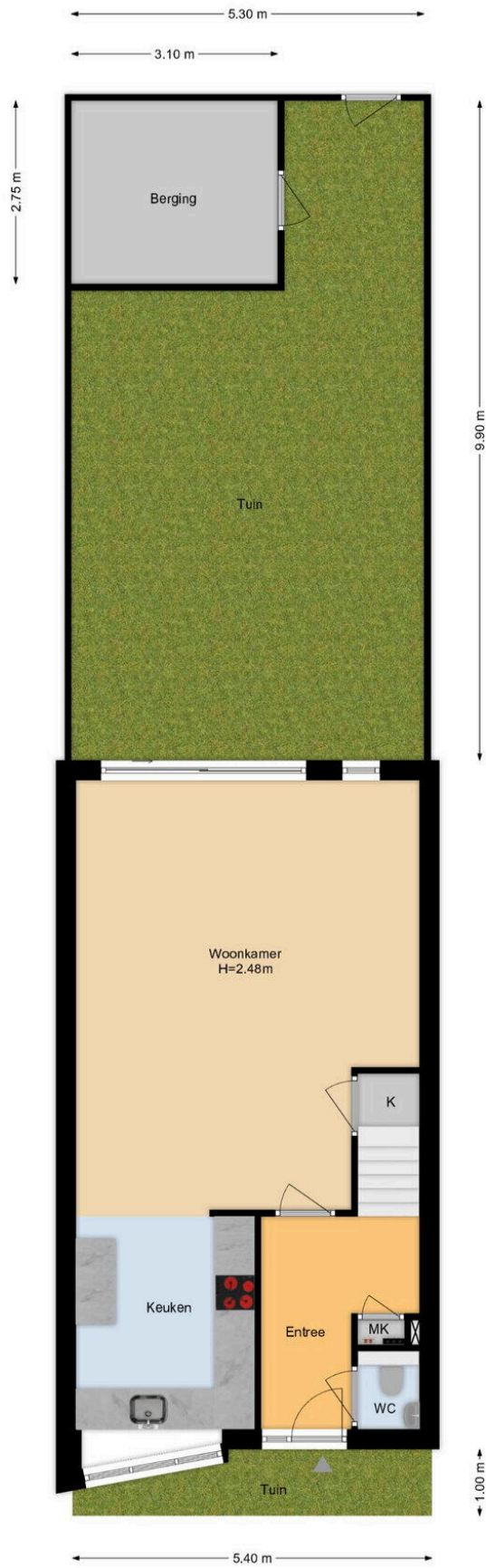








Lelyschans 22 Zoetermeer
Situatie



De plattegronden zijn geproduceerd voor promotionele doeleinden en ter indicatie.
Aan de plattegronden kunnen geen rechten worden ontleend.
www.woonkeur365.nl



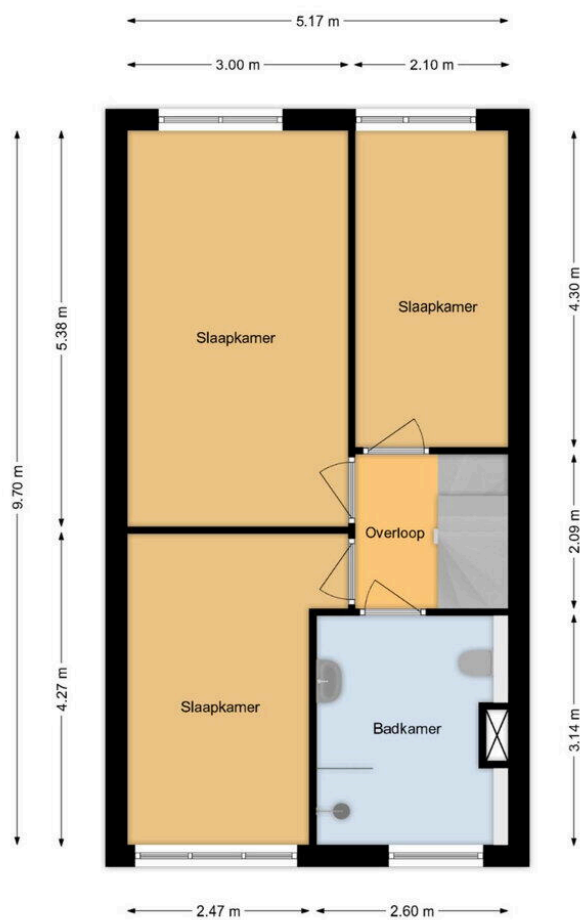
**Lelyschans 22 Zoetermeer
Begane Grond**



De plattegronden zijn geproduceerd voor promotionele doeleinden en ter indicatie.
Aan de plattegronden kunnen geen rechten worden ontleend.
www.woonkeur365.nl



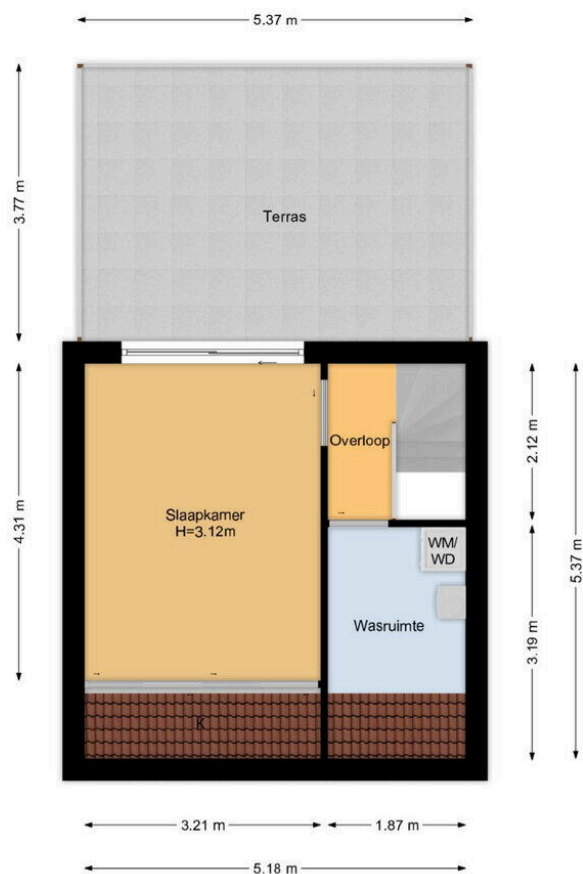
Lelyschans 22 Zoetermeer
1e Etage



De plattegronden zijn geproduceerd voor promotionele doeleinden en ter indicatie.
Aan de plattegronden kunnen geen rechten worden ontleend.
www.woonkeur365.nl



**Lelyschans 22 Zoetermeer
2e Etage**



De plattegronden zijn geproduceerd voor promotionele doeleinden en ter indicatie.
Aan de plattegronden kunnen geen rechten worden ontleend.
www.woonkeur365.nl



Lelyschans 22

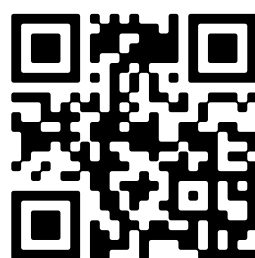
www.lelyschans22.nl



Kleurrijk NVM makelaars & taxateurs

Willem Dreeslaan 214
2729NJ, Zoetermeer

www.kleurrijkmakelaars.nl
079 - 203 3059



📱 Scan Mij!