

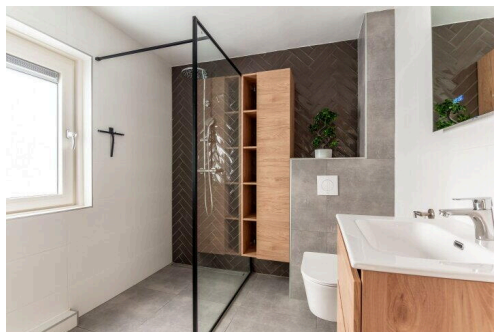
# Lelystad

Schouw 48 9 | Vraagprijs € 400.000 k.k.



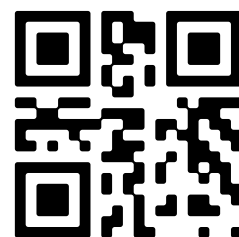
## BESCHIKBAAR

[WWW.SCHOUW48-9.NL](http://WWW.SCHOUW48-9.NL)



Type object:	Hoekwoning
Bouwjaar:	1976
Woonoppervlakte:	130 m <sup>2</sup>
Perceeloppervlakte:	267 m <sup>2</sup>
Inhoud:	531 m <sup>3</sup>
Aantal kamers:	5 kamers (3 slaapkamers)
Website:	<a href="http://www.schouw48-9.nl">www.schouw48-9.nl</a>

 **Buisman Makelaars**  
*Wij zorgen dat u zich thuis voelt*



# Omschrijving

## Schouw 48 9, 8232 BD Lelystad

Gelegen aan de geliefde woonwijk Schouw bevindt zich op een perceel van niet minder dan 277m<sup>2</sup> eigen grond bieden wij van Buisman Makelaars u deze UITGEBOUWDE hoekwoning met een écht flinke zijtuin en KUNSTSTOF kozijnen aan. Door de aangebouwde houten GARAGE kunt u parkeren op eigen terrein.

Naast de geveldelen welke in keralit zijn uitgevoerd is de woning in 2023 voorzien van niet minder dan 12 ZONNEPANELEN en is de badkamer vervangen. Al met al dus een keurige, absoluut riante woon kamer in een geliefde woonwijk.

Meer weten of een bezichtiging inplannen? Neem gerust contact met op Buisman Makelaars.

### Indeling

Begane grond: Entree; hal met meterkast, toilet en trapopgang; tuingerichte, fors uitgebouwde woonkamer met openslaande deuren naar de tuin; in hoogglans witte kleurstelling uitgevoerde open keuken (vervangen in 2014) in L-opstelling, welke is voorzien van de navolgende inbouw apparatuur: oven (2020), magnetron (2015), volledig geïntegreerde vaatwasser (2020), inductie kookplaat(2014) alsmede een RVS afzuigschouw (2014).

De begane grond is voorzien van een PVC vloer.

Eerste verdieping: Overloop; drie slaapkamers van respectievelijk 9,2-/ 9,6- en 14,2m<sup>2</sup>, volledig, luxe betegelde badkamer (2022) welke is voorzien van een inloofdouche, een eikenhouten wastafelmeubel met wastafel, een tweede toilet alsmede een raam voor daglichttoetreding en natuurlijke ventilatie.

Deze verdieping is voorzien van een in moderne kleurstelling uitgevoerde laminaatvloer.

Tweede verdieping: Via een vaste trap bereikt u de open zolder van ruim 26,2m<sup>2</sup> met een dakraam en de opstelling van de CV-ketel (Atag HR-combi uit 2015) en de wasmachine- en droger aansluiting. Het realiseren van een vierde slaapkamer is zeer eenvoudig mogelijk. Ook deze verdieping is voorzien van een laminaatvloer.

Tuin: De woning beschikt over een voor-, achter- en zij-tuin. De op het zuiden gesitueerde achter- en zijtuin beschikt grotendeels over bestrating waardoor u op meerdere plekken kunt genieten van zon en schaduw, een gazon (kunstgras), diverse beplanting en betonpalen/houten schuttingdelen erfafscheiding.

Aan de voorzijde is de tuin voorzien van bestrating. Aan de zijkant is in de tuin een aangebouwde houten garage geplaatst waarvan de dakbedekking in 2024 is vervangen. De achtertuin meet circa 12 meter diep en 10,5 meter breed.

Prijs: € 400.000,00 k.k.

Aanvaarding: In overleg.

### Bijzonderheden:

- Bouwjaar: 1976
- Perceeloppervlakte: maar liefst 277!m<sup>2</sup> eigen grond
- Woonoppervlakte: 130m<sup>2</sup>
- Inhoud: 531m<sup>3</sup>
- Het dak van de garage en schuur zijn in 2024 vervangen
- De aanbouw is eind 2019 geplaatst
- Geveldelen uitgevoerd in onderhoudsarm keralit
- De woning beschikt over 12 zonnepanelen (8 geplaatst december 2022, 4 begin 2023)
- De woning is gelegen in een autoluwe straat, maar u kunt parkeren op eigen terrein.

- De badkamer is in 2022 vervangen
- De woning beschikt over kunststof kozijnen
- Airco's aanwezig op zolder en grote slaapkamer (voor koelen en verwarmen)
- CV: Atag HR-combi, bouwjaar 2015, eigendom
- Energielabel: B geldig tot 22 januari 2036
- De gepubliceerde informatie is indicatief en toegepaste maten betreffen circa maten waaraan nadrukkelijk geen rechten kunnen worden ontleend. Lees de volledige omschrijving



## Kenmerken

Vraagprijs:	€ 400.000 k.k.
Aanvaarding:	In overleg

## Bouw

Object type:	Eengezinswoning, hoekwoning
Soort bouw:	Bestaande bouw
Bouwjaar:	1976
Soort dak:	Zadeldak bedekt met pannen

## Oppervlakte en inhoud

Woonoppervlakte:	130 m²
Perceeloppervlakte:	267 m²
Inhoud:	531 m³
Externe bergruimte:	7 m²

## Indeling

Aantal kamers:	5 kamers (3 slaapkamers)
Aantal badkamers:	1 badkamer en 1 apart toilet
Badkamervoorzieningen:	Douche, toilet, wastafel, en wastafelmeubel
Aantal woonlagen:	3 woonlagen
Voorzieningen:	Airconditioning, dakraam, glasvezelkabel, TV kabel, en zonnepanelen

## Energie

Energielabel:	B
Isolatie:	Dubbel glas
Verwarming:	Cv-ketel
Warm water:	Cv-ketel
Cv ketel:	Atag (gas gestookt combiketel uit 2015, eigendom)

## Buitenruimte

Ligging:	Beschutte ligging en in woonwijk
Tuin:	Achtertuin, voortuin en zijtuin

Achtertuint:	126 m <sup>2</sup> (12,00 meter diep en 10,50 meter breed)
Ligging tuin:	Gelegen op het zuiden bereikbaar via achterom

**Bergruimte**

Schuur berging:	Vrijstaande stenen berging
Voorzieningen schuur:	Elektra
Soort parkeergelegenheid:	Op eigen terrein en openbaar parkeren

**Garage**

Soort garage:	Aangebouwde houten garage en parkeerplaats
Capaciteit garage:	1 auto

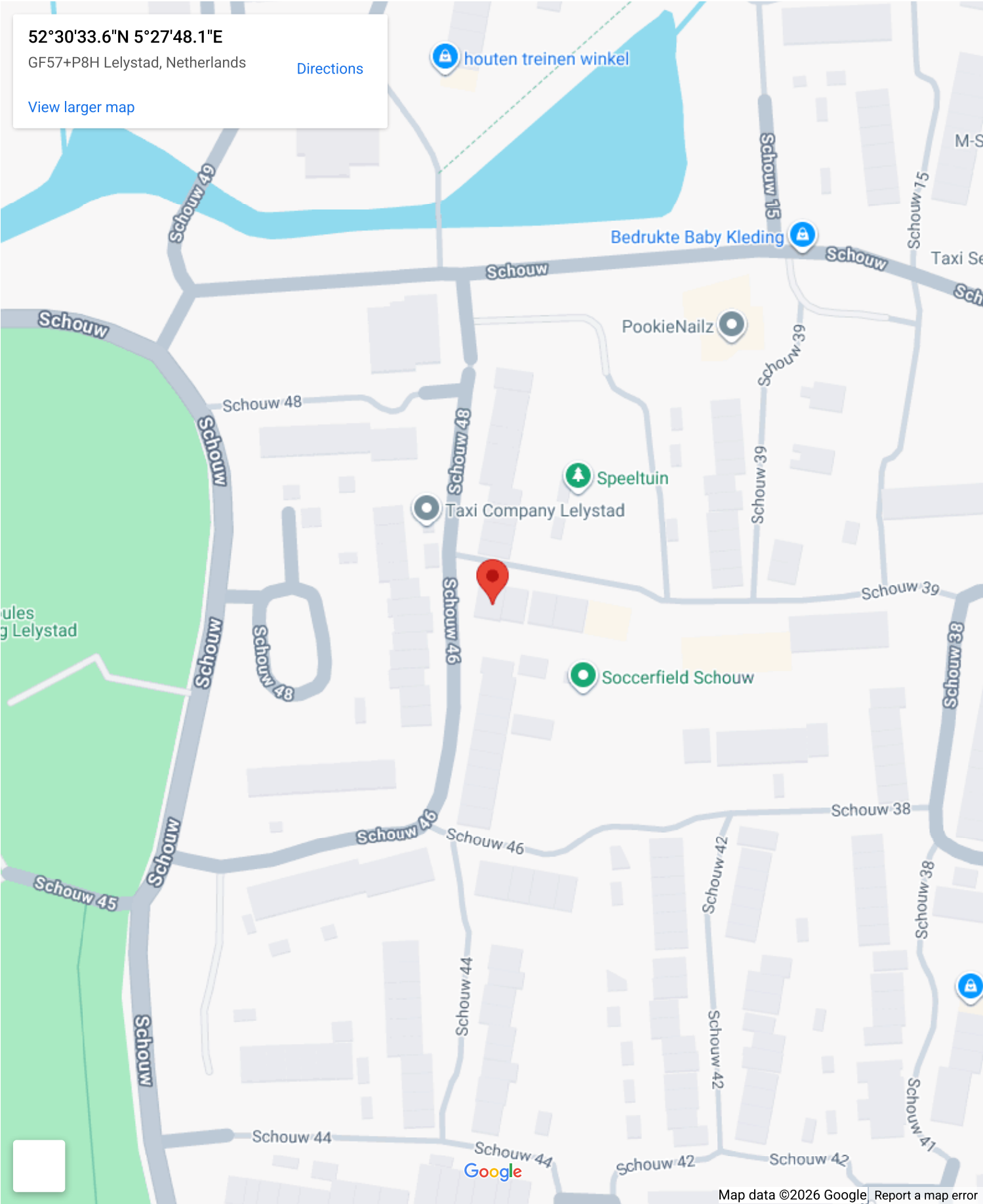
# Op de kaart

52°30'33.6"N 5°27'48.1"E

GF57+P8H Lelystad, Netherlands

[Directions](#)

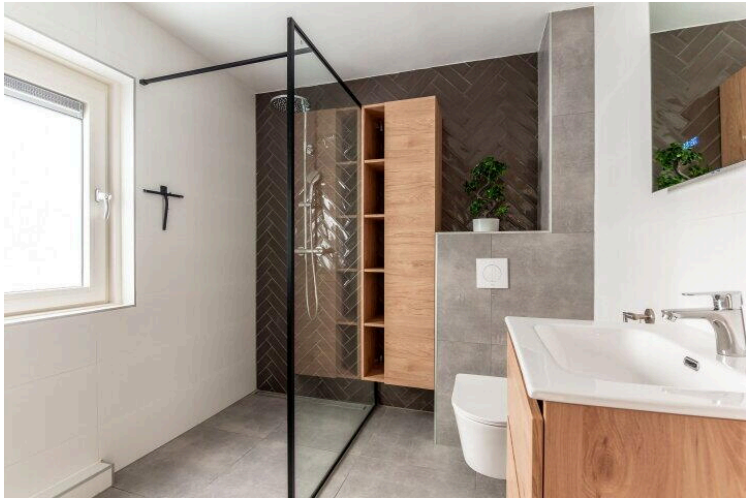
[View larger map](#)



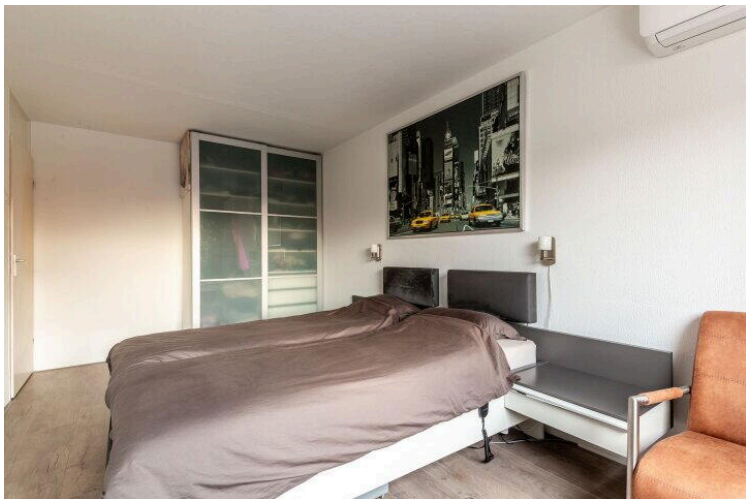
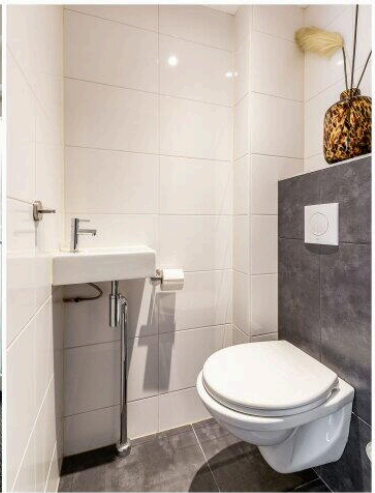
# Op de kaart



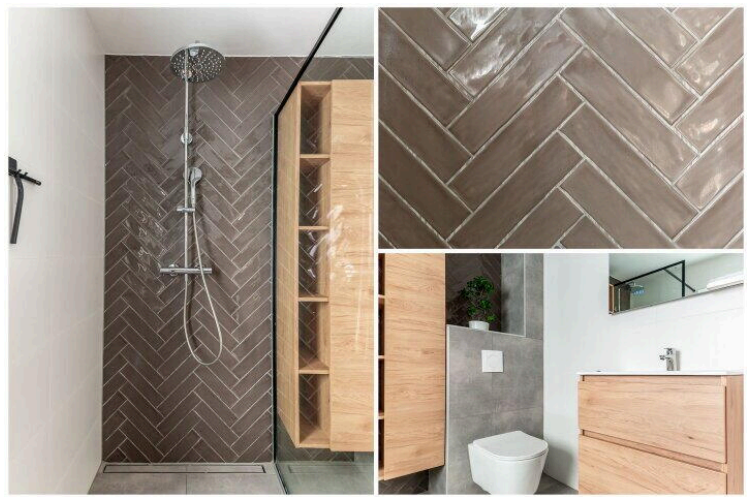
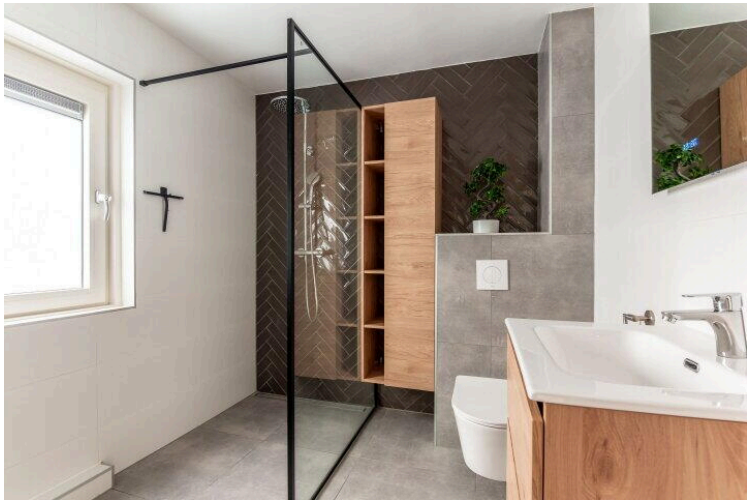




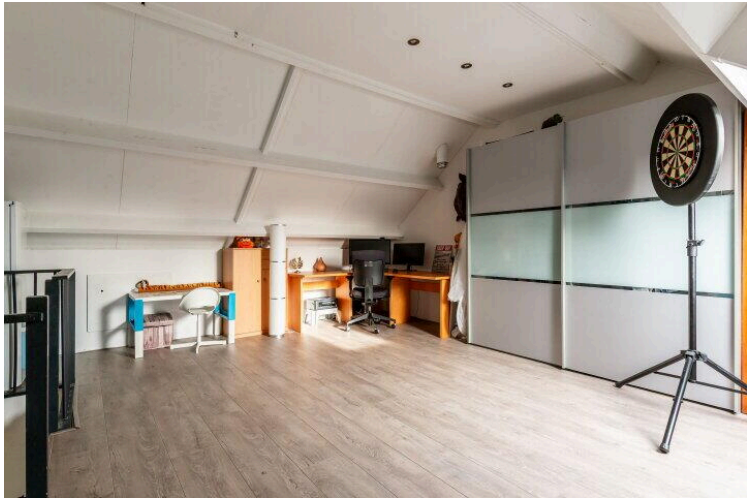




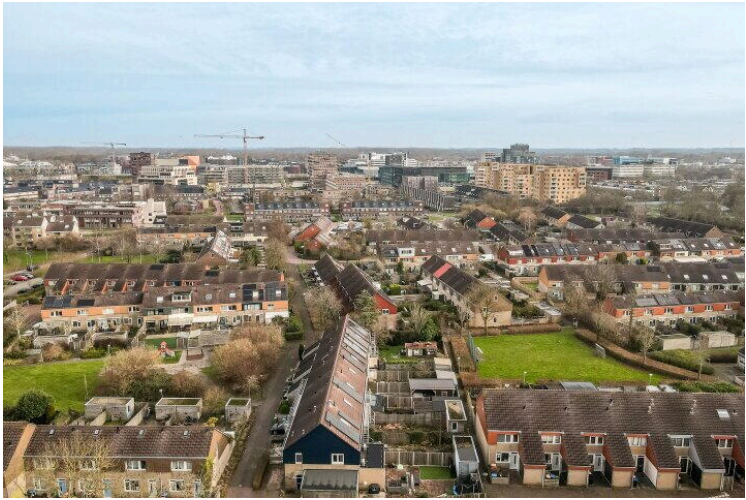






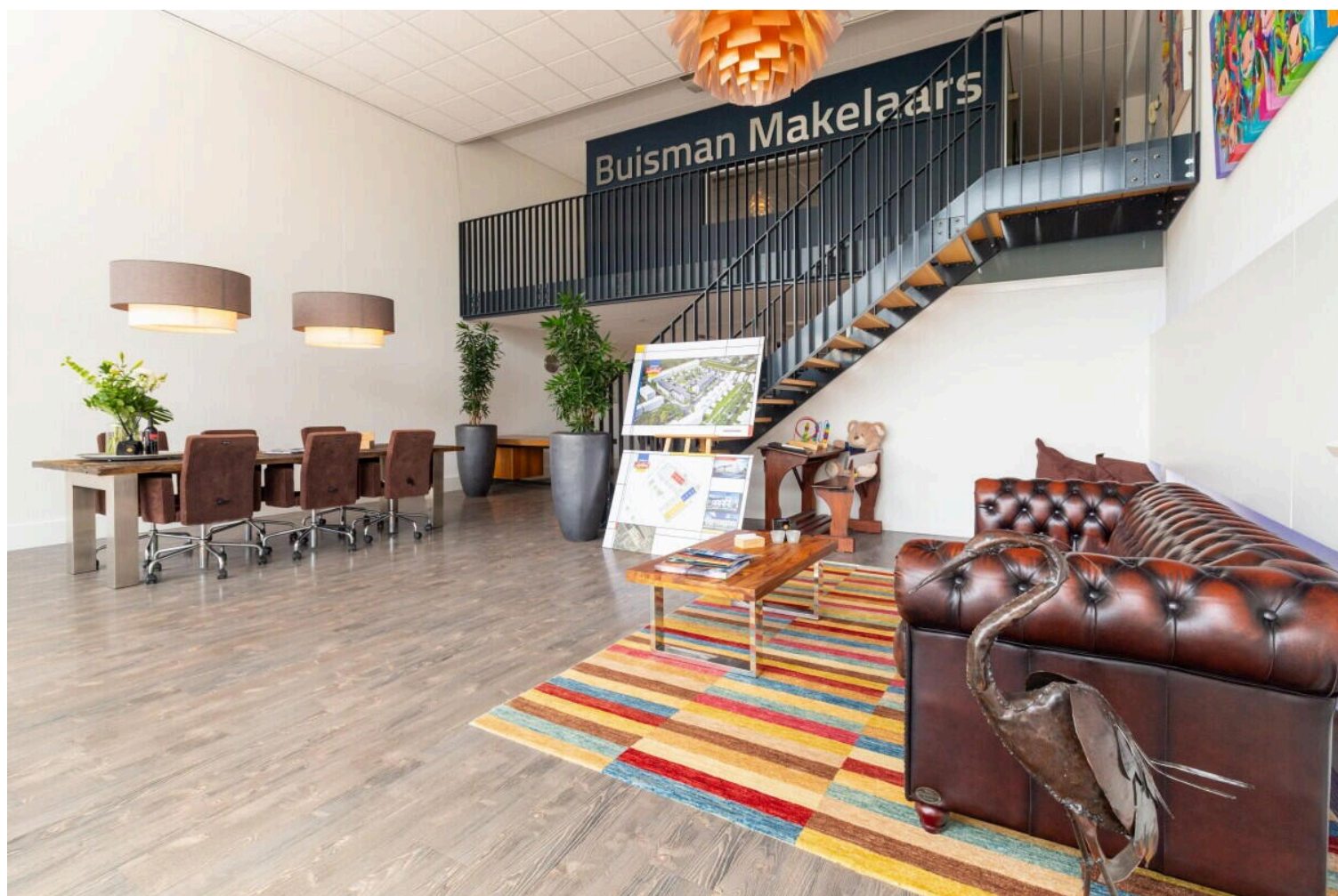






# Schouw 48 9

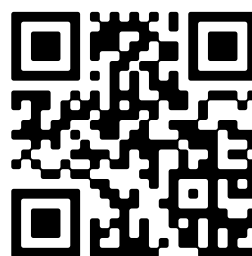
[www.schouw48-9.nl](http://www.schouw48-9.nl)



## Buisman Makelaars

Zilverparkkade 15  
8232 WJ, Lelystad

[www.buismanmakelaars.nl](http://www.buismanmakelaars.nl)  
0320 - 202 040



Scan Mij!