

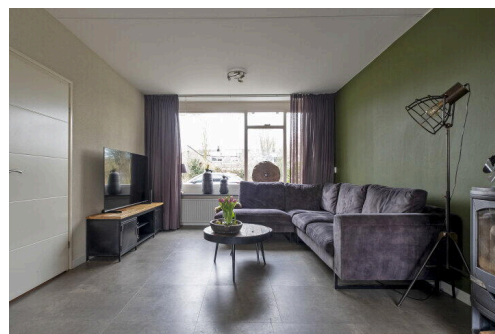
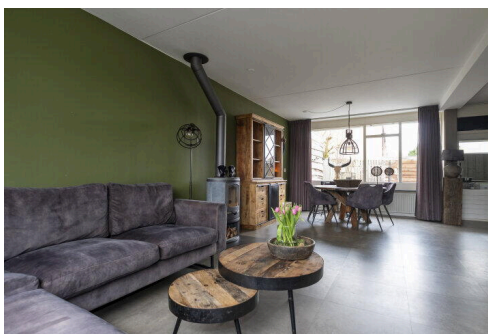
Hoogeveen

Roerdomplan 129 | Vraagprijs € 375.000 k.k.

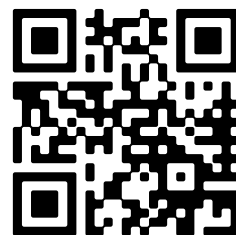


BESCHIKBAAR

WWW.ROERDOMPLAAN129.NL



Type object: Tussenwoning
Bouwjaar: 1973
Woonoppervlakte: 137 m²
Perceeloppervlakte: 173 m²
Inhoud: 467 m³
Aantal kamers: 6 kamers (5 slaapkamers)
Website: www.roerdomplan129.nl



www.groenhoutmakelaars.nl | 0528 82 09 90

Omschrijving

Roerdomplaan 129, 7905 ED Hoogeveen

Op een prachtige locatie met vrij uitzicht staat deze royale TUSSENWONING. De woning is uitgebouwd met een bijkeuken en twee dakkapellen waardoor er totaal maar liefst 5 slaapkamers zijn gerealiseerd. Het geheel is goed onderhouden en staat op een perceel van 173 m². In de ruime achtertuin is het heerlijk genieten onder de sfeervolle overkapping.

Ideaal en rustig gelegen aan de rand van Hoogeveen met op korte afstand het winkelcentrum "Grote Beer" en basisscholen. Alle andere voorzieningen, zoals het stadscentrum, voortgezet onderwijs, sportfaciliteiten en de uitvalswegen naar de A37 en A28 bevinden zich in de nabijheid. Ook het NS station is goed bereikbaar.

BEGANE GROND

Entree/hal met meterkast, toilet, kelderkast en trapopgang. De ruime woonkamer (ca. 32 m²) heeft voldoende lichtinval en een sfeervolle houtkachel op een centrale plek in de kamer. De half-open keuken (ca. 10 m²) is voorzien van diverse inbouwapparatuur zoals o.a. 5-pits kookplaat, afzuigkap, vaatwasser (uit 2025), koelkast en combi-magnetron. Aansluitend de bijkeuken (ca. 5 m²) voor extra bergruimte en een loopdeur naar de tuin.

EERSTE VERDIEPING

Op de eerste verdieping vindt u een overloop met toegang tot drie slaapkamers (ca. 15 m², ca. 12 m² en ca. 9 m²), vaste kast en de badkamer (vernieuwd in 2021). De moderne badkamer is uitgevoerd met inloofdouche, dubbele wastafel met meubel, designradiator en tweede toilet. Alle slaapkamers op deze verdieping zijn uitgerust met rolluiken.

TWEEDE VERDIEPING

Middels vaste trap bereikbare tweede verdieping. Via de overloop zijn nog twee slaapkamers (ca. 10 m² en ca. 10 m²) bereikbaar. Eén van de slaapkamers heeft witgoed-aansluitingen en wordt op dit moment gebruikt als wasruimte. De kamers voelen ruim aan dankzij een grote dakkapel welke is voorzien van kunststof kozijnen. Op de overloop bevindt zich ook de opstelplaats van de CV ketel.

TUIN

De besloten achtertuin is gelegen op het westen en is bereikbaar vanuit de bijkeuken en eigen achterom. De tuin biedt volop privacy is is onderhoudsarm. Achterin de tuin is de overkapping met vrijstaande houten berging (ca. 7 m²) geplaatst voor tuingereedschappen, fietsen e.d.

STERKE PUNTEN EN BIJZONDERHEDEN

- Goed onderhouden en uitgebouwde tussenwoning;
- Maar liefst 5 slaapkamers, op de eerste verdieping voorzien van rolluiken;
- Het toilet en de badkamer zijn vernieuwd in 2021;
- Zonnige tuin met overkapping en volop privacy;
- Centraal gelegen nabij voorzieningen en diverse toegangswegen;
- Een ruime en ideale gezinswoning!

Kenmerken

Vraagprijs:	€ 375.000 k.k.
Aanvaarding:	In overleg

Bouw

Object type:	Eengezinswoning, tussenwoning
Soort bouw:	Bestaande bouw
Bouwjaar:	1973
Soort dak:	Zadeldak bedekt met pannen

Oppervlakte en inhoud

Woonoppervlakte:	137 m²
Perceeloppervlakte:	173 m²
Inhoud:	467 m³
Externe bergruimte:	7 m²

Indeling

Aantal kamers:	6 kamers (5 slaapkamers)
Aantal badkamers:	1 badkamer
Badkamervoorzieningen:	Toilet, dubbele wastafel, wastafelmeubel, inloopdouche
Aantal woonlagen:	3 woonlagen
Voorzieningen:	Rolluiken, tv-kabel, rookkanaal, dakraam, glasvezel kabel, natuurlijke ventilatie

Energie

Energielabel:	B
Isolatie:	Dakisolatie, muurisolatie, gedeeltelijk dubbel glas
Verwarming:	Cv-ketel, houtkachel
Warm water:	Cv-ketel
Cv ketel:	Bosch 26hbc combiketel gas gestookt uit 2009 (eigendom)

Buitenruimte

Ligging:	Aan rustige weg, in woonwijk
Tuin:	Achtertuint, voortuin

Achtertuint:	98 m ² (15 meter diep en 6.5 meter breed)
Ligging tuin:	Gelegen op het westen en en bereikbaar via achterom

Bergruimte

Schuur berging:	Vrijstaande houten berging
Voorzieningen schuur:	Voorzien van elektra
Soort parkeergelegenheid:	Openbaar parkeren

Garage

Soort garage:	Geen garage
---------------	-------------

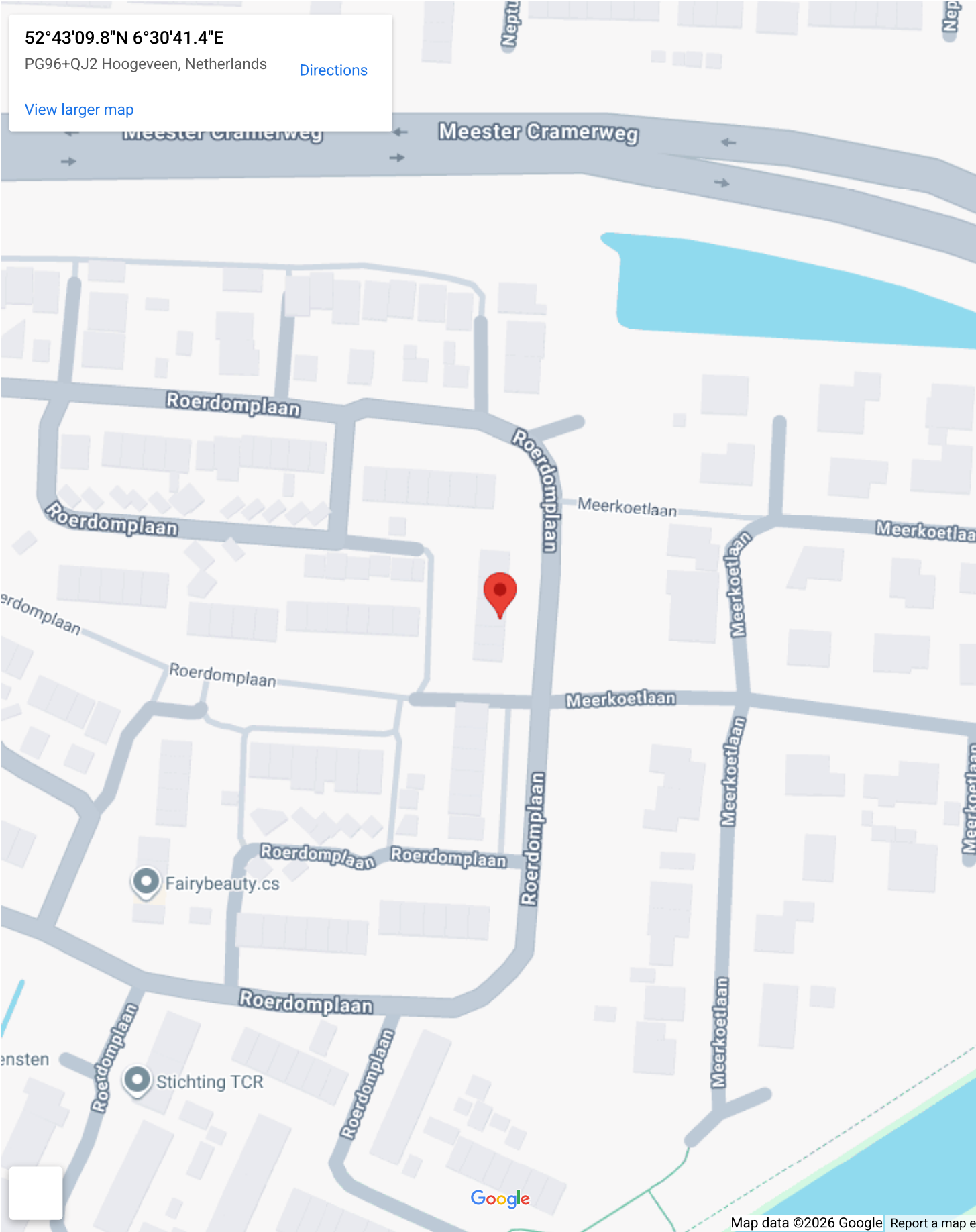
Op de kaart

52°43'09.8"N 6°30'41.4"E

PG96+QJ2 Hoogeveen, Netherlands

[Directions](#)

[View larger map](#)

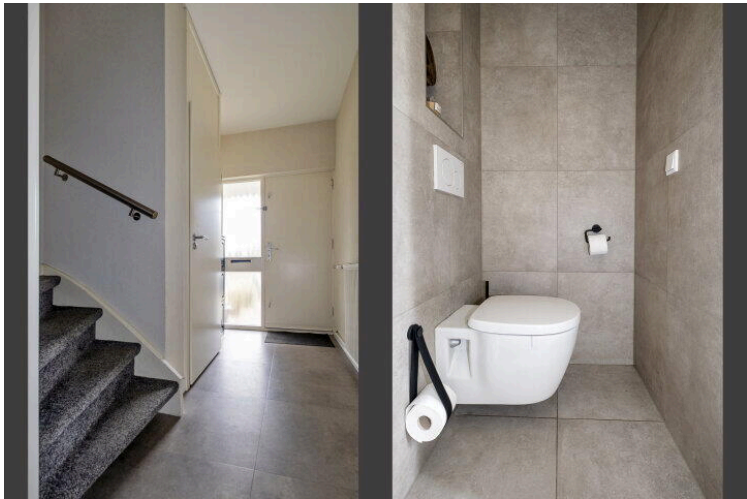


52°43'09.8"N 6°30'41.4"E
PG96+QJ2 Hoogetveen, Netherlands [Directions](#)

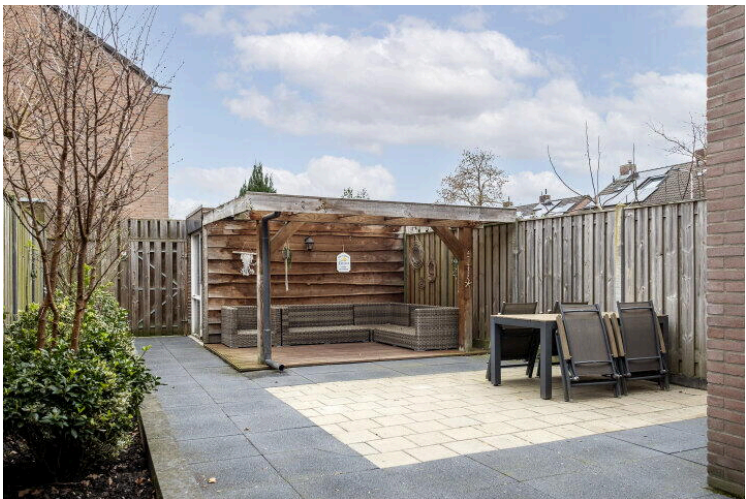
[View larger map](#)

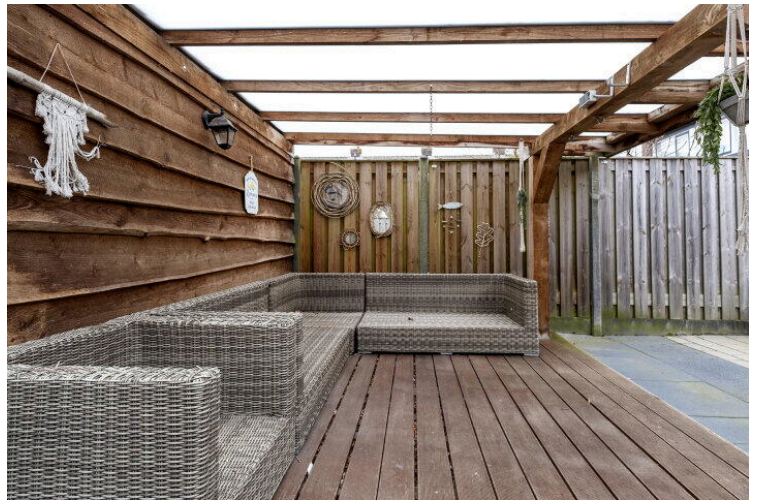
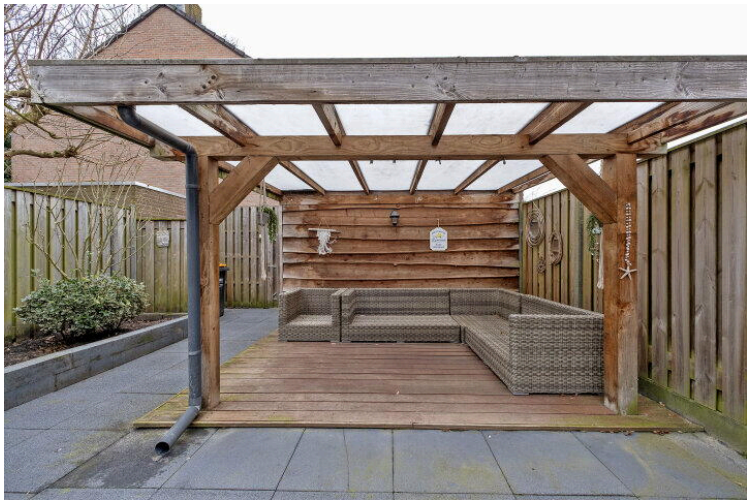
The map shows the location of PG96+QJ2 in Hoogetveen, Netherlands. The map includes surrounding areas like Dwingelderveld, Fluitenberg, and various roads (A28, A37, N371, N374, N375, N381, N382, N384, N385, N386, N387, N388, N389, N390, N391, N392, N393, N394, N395, N396, N397, N398, N399, N400). The map also shows the location of Hoogetveen, which is a small village in the Dwingelderveld area. The map includes a scale bar and a compass rose.

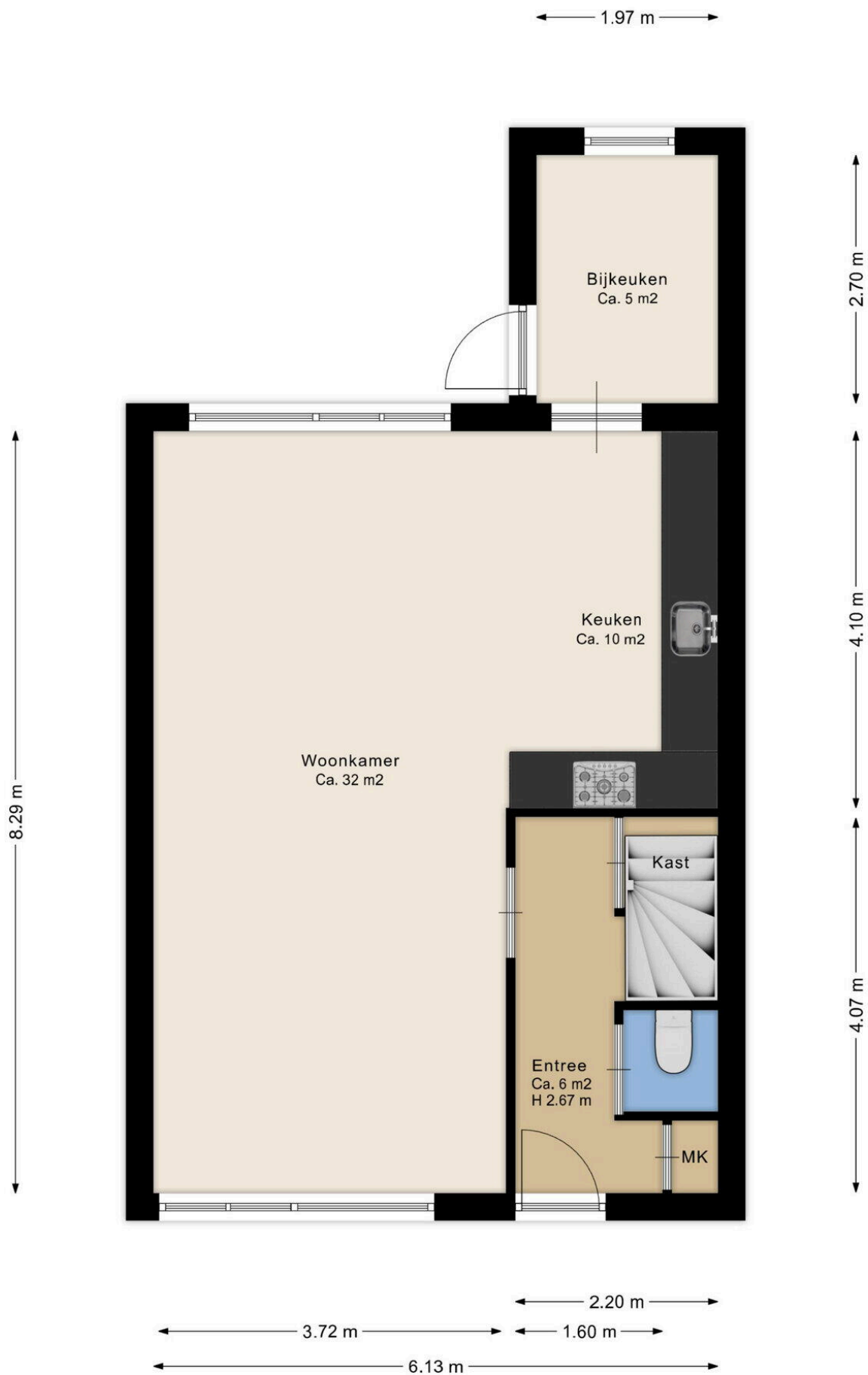








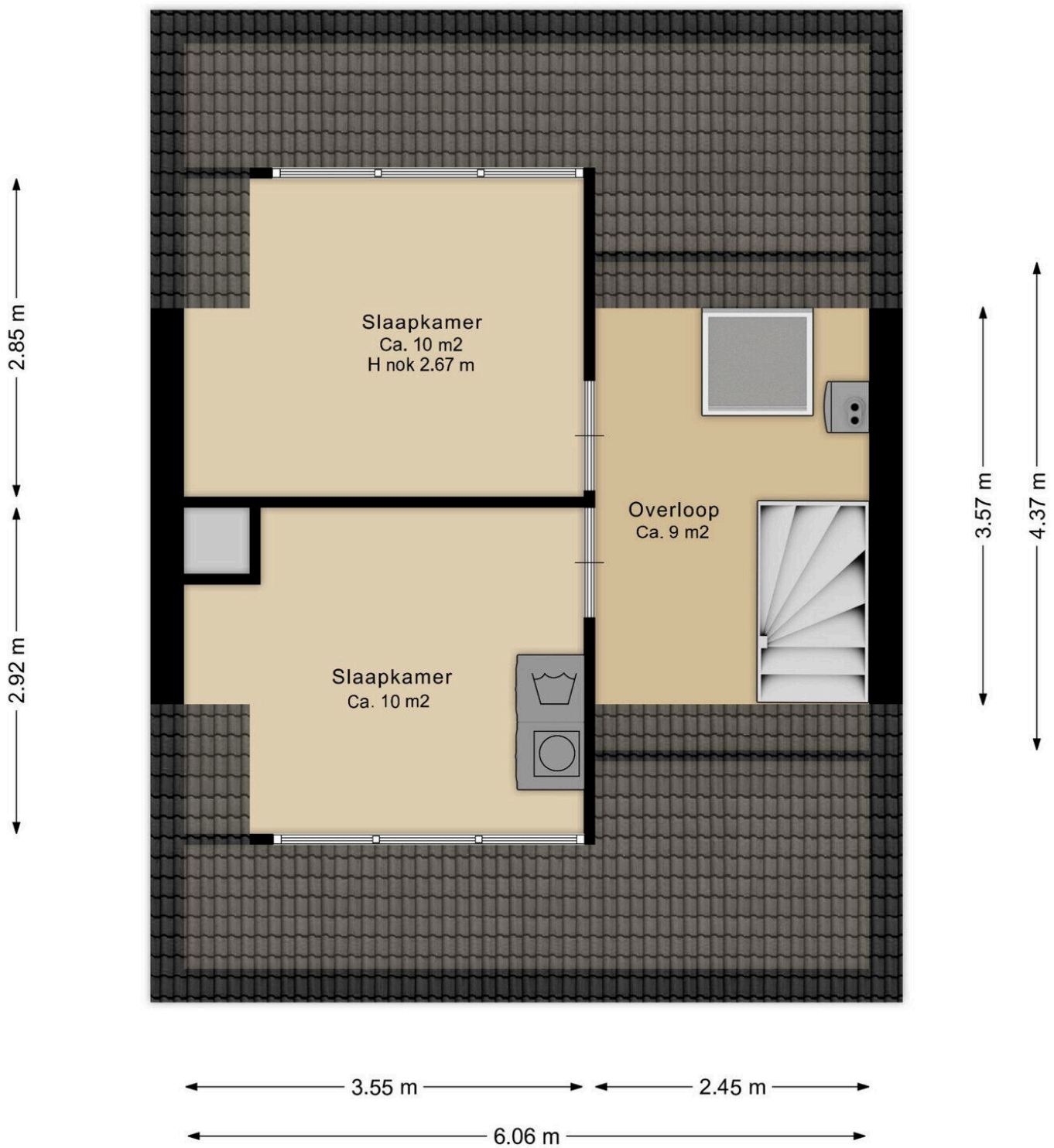




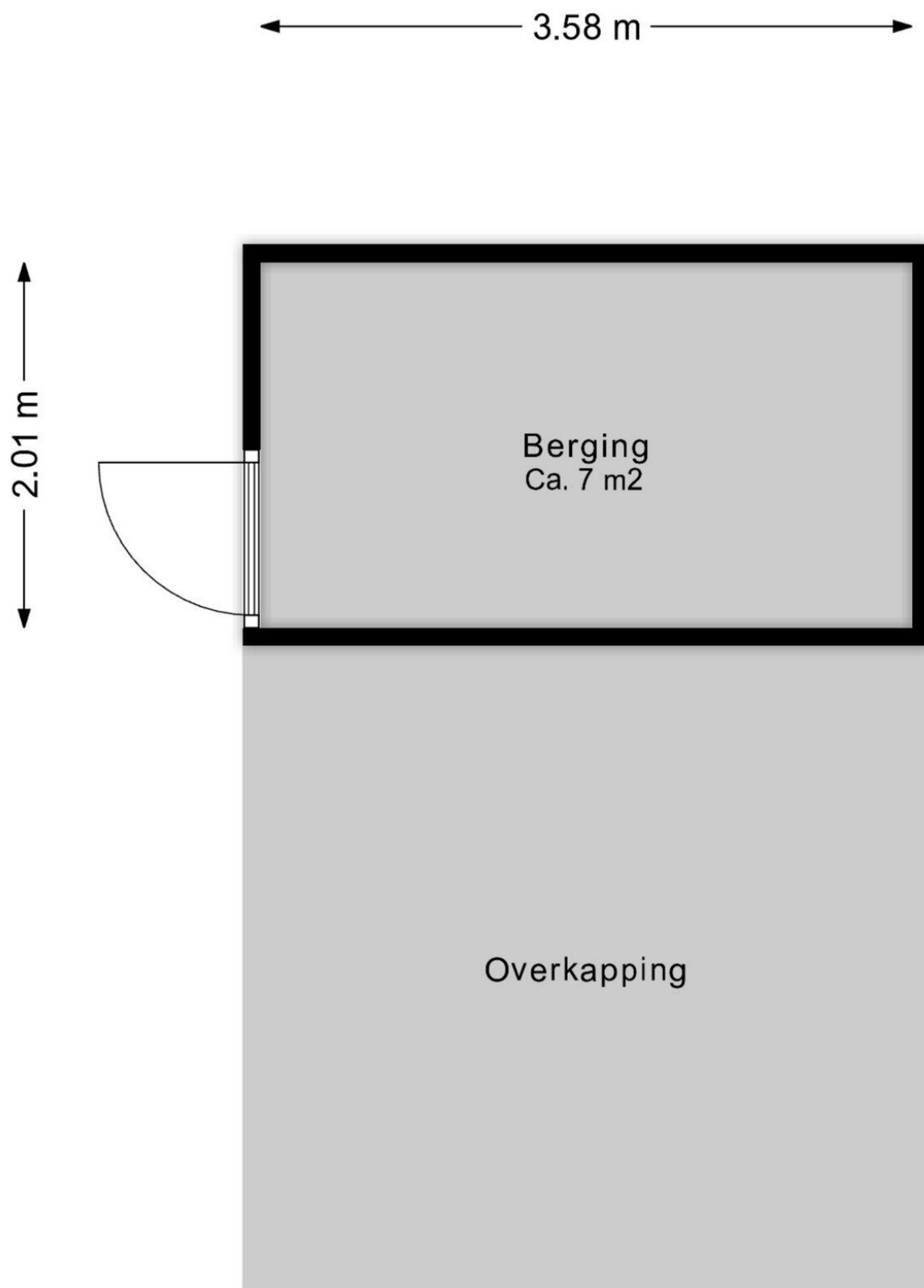
Deze plattegrond is ter indicatie.
Er kunnen geen rechten aan deze plattegrond worden ontleend.



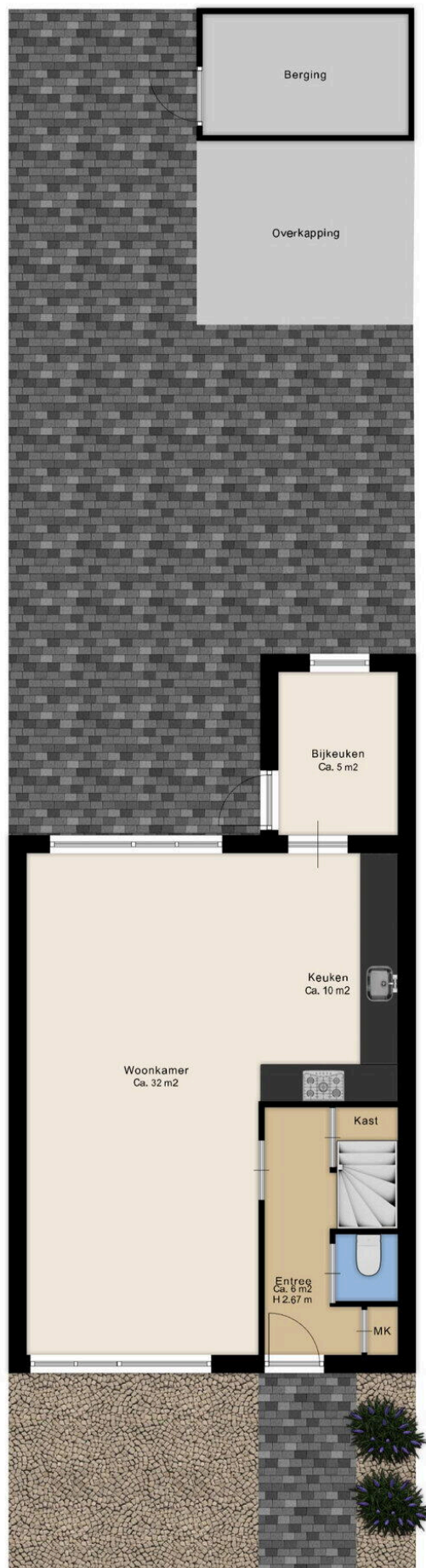
Deze plattegrond is ter indicatie.
Er kunnen geen rechten aan deze plattegrond worden ontleend.



Deze plattegrond is ter indicatie.
Er kunnen geen rechten aan deze plattegrond worden ontleend.



Deze plattegrond is ter indicatie.
Er kunnen geen rechten aan deze plattegrond worden ontleend.



Deze plattegrond is ter indicatie.
Er kunnen geen rechten aan deze plattegrond worden ontleend.

Roerdomplan 129

www.roerdomplan129.nl



Assen

Stationsstraat 4
9401 KX, Assen

0592 46 12 02

Beilen

Brink 4
9411 KR, Beilen

0593 23 21 21

Hoogeveen

Hollandscheveldse Opgaande 19
7913 VA, Hollandscheveld

0528 82 09 90

info@groenhoutmakelaars.nl - www.groenhoutmakelaars.nl