

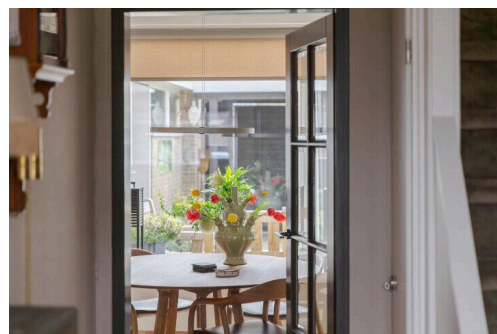
Harlingen

Horscamp 10 | Vraagprijs € 335.000 k.k.

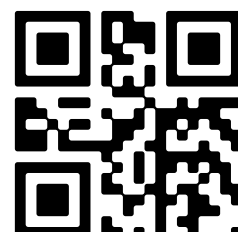


BESCHIKBAAR

WWW.HORSCAMP10.NL



Type object:	Tussenwoning
Bouwjaar:	1972
Woonoppervlakte:	139 m ²
Perceeloppervlakte:	132 m ²
Inhoud:	470 m ³
Aantal kamers:	5 kamers (4 slaapkamers)
Website:	www.horscamp10.nl



Omschrijving

Horscamp 10, 8861 TP Harlingen

Op zoek naar ruimte, rust, comfortabel wonen en een instapklare woning? Tsja, vind maar eens iets. Nou, dan kun je nu dus stoppen met zoeken. Want wij hebben deze woning voor je gevonden. Een heerlijk huis compleet met moderne keuken en badkamer, vier slaapkamers, kunststof kozijnen en instapklaar. Het enige wat je hoeft te doen is inpakken en verhuizen. Welkom aan de Horscamp!

Via de ruime hal kom je in de heerlijk lichte woonkamer die je zicht geeft op de groenstrook aan de voorzijde. De moderne keuken aan de achterzijde is van alle gemakken voorzien. De keuken geeft je toegang tot de bijkeuken met toilet en de aangebouwde fietsenberging.

Op de eerste verdieping zijn drie slaapkamers waarvan de grootste een badkamer 'en suite' heeft. Dus direct vanuit je slaapkamer de badkamer in met dubbele wastafel, inloopdouche en toilet. Vind je dit onhandig? Dan kun je eenvoudig een deur vanaf de overloop naar de badkamer maken.

Op de tweede verdieping is de vierde royale slaapkamer met wasmeubel en veel bergruimte.

En dan de achtertuin. Beschut, veel privacy, op het zuiden en via de steeg ook achterom bereikbaar. Hier is het goed vertoeven in het zonnetje onder genot van een hapje en drankje.

Deze lekkere woning heeft op de begane grond vloerverwarming, heeft elf zonnepanelen en is volledig voorzien van kunststof kozijnen. Dus heren (en natuurlijk ook dames), geen schilderwerk!

Voor meer info bekijk ook even de video en de eigen website van deze woning: horscamp10.nl

Ben jij nu ook enthousiast en wil je de sfeer eens in het echt proeven? Wacht dan niet langer en bel of mail ons. We laten deze woonbeleving graag aan je zien. Tot ziens!

Kenmerken

Vraagprijs:	€ 335.000 k.k.
Aanvaarding:	In overleg

Bouw

Object type:	Eengezinswoning, tussenwoning
Soort bouw:	Bestaande bouw
Bouwjaar:	1972
Soort dak:	Zadeldak bedekt met pannen

Oppervlakte en inhoud

Woonoppervlakte:	139 m ²
Perceeloppervlakte:	132 m ²
Inhoud:	470 m ³
Overige inpandige ruimte:	7 m ²
Gebouwgebonden buitenruimte:	8 m ²

Indeling

Aantal kamers:	5 kamers (4 slaapkamers)
Aantal badkamers:	1 badkamer
Badkamervoorzieningen:	Toilet, douche, dubbele wastafel
Aantal woonlagen:	3 woonlagen
Voorzieningen:	Zonnepanelen

Energie

Energie label:	B
Verwarming:	Cv-ketel
Warm water:	Cv-ketel
Cv ketel:	Remeha combiketel gas gestookt uit 2021 (eigendom)

Buitenruimte

Balkon dakterras:	Dakterras
Tuin:	Achtertuint, voortuin
Achtertuint:	27 m ² (9 meter diep en 3 meter breed)

Ligging tuin:

Gelegen op het zuiden en bereikbaar via achterom

Bergruimte

Schuur berging:

Aangebouwd steen

Voorzieningen schuur:

Voorzien van elektra

Soort parkeergelegenheid:

Openbaar parkeren

Garage

Soort garage:

Geen garage

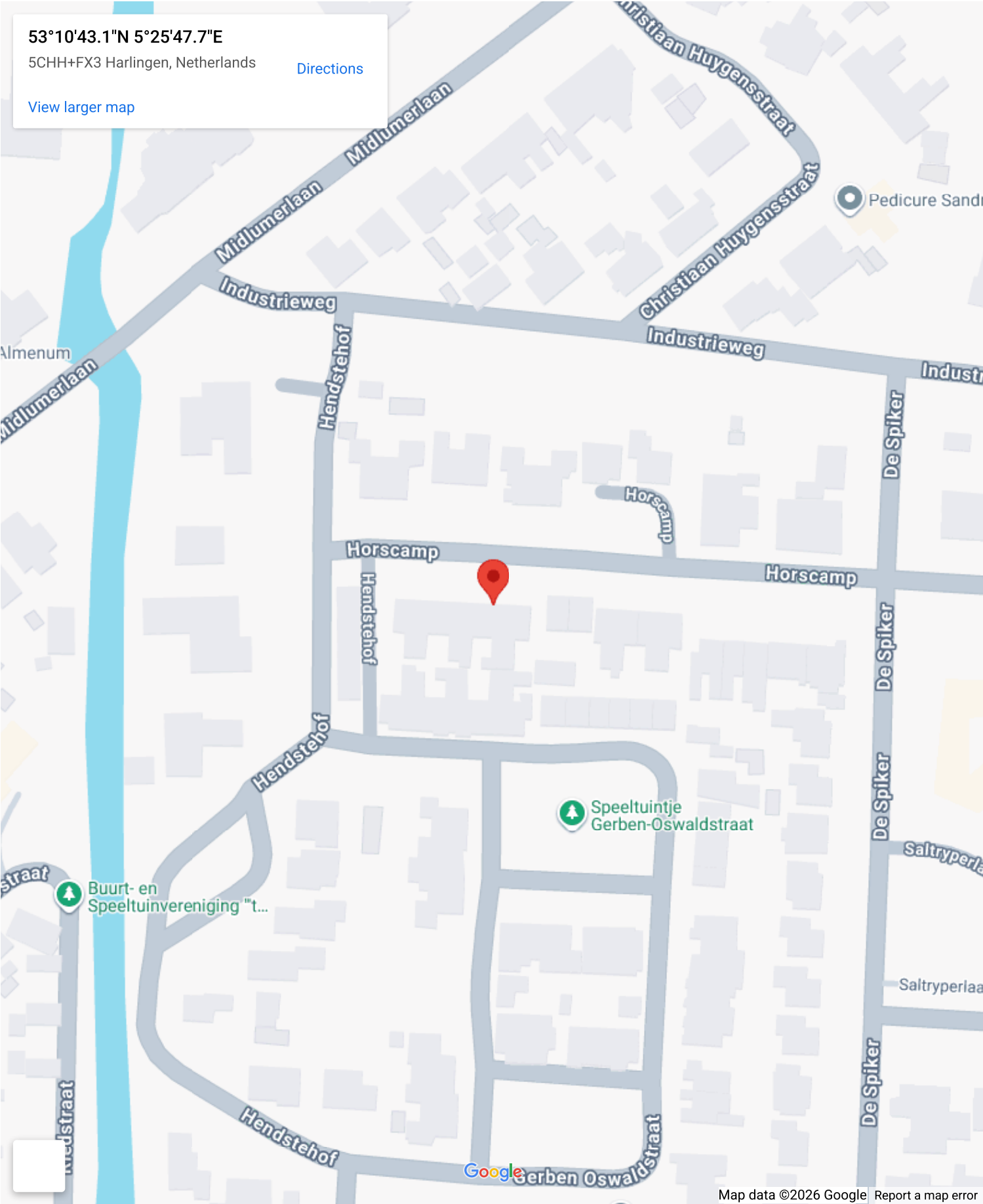
Op de kaart

53°10'43.1"N 5°25'47.7"E

5CHH+FX3 Harlingen, Netherlands

[Directions](#)

[View larger map](#)



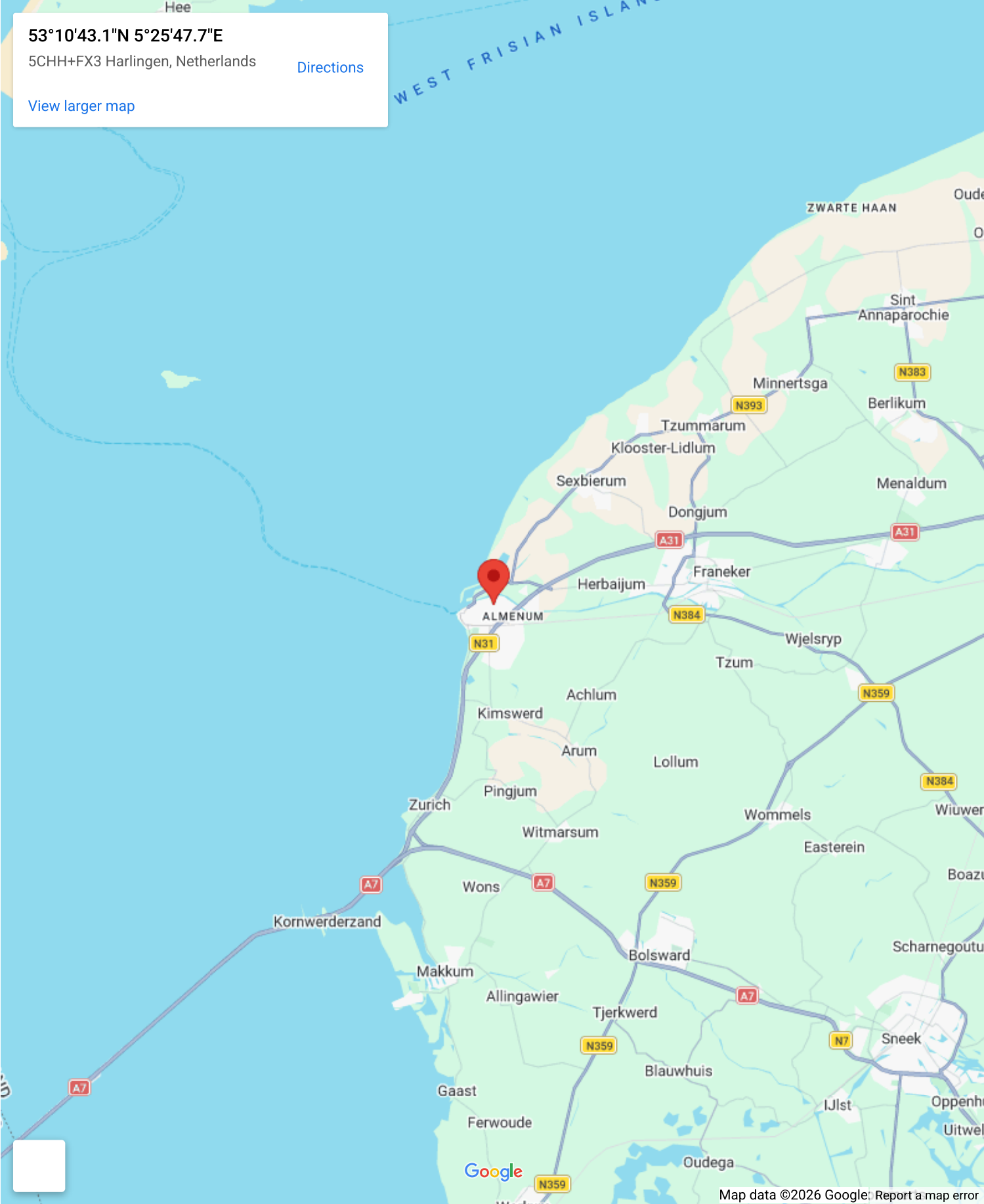
Op de kaart

53°10'43.1"N 5°25'47.7"E

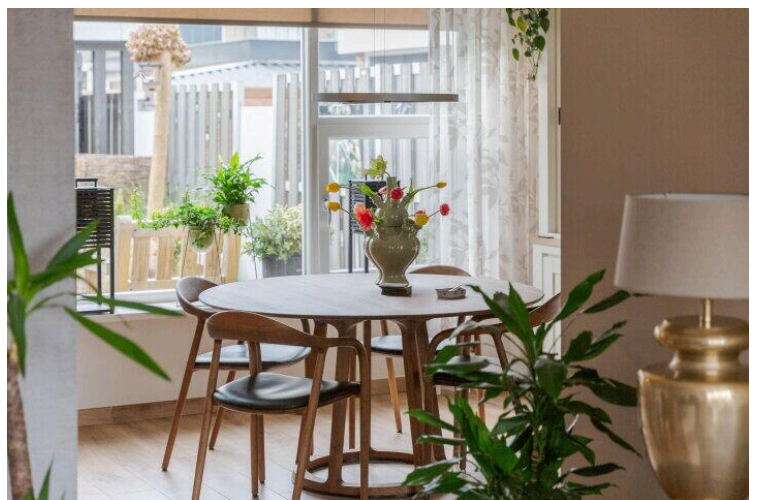
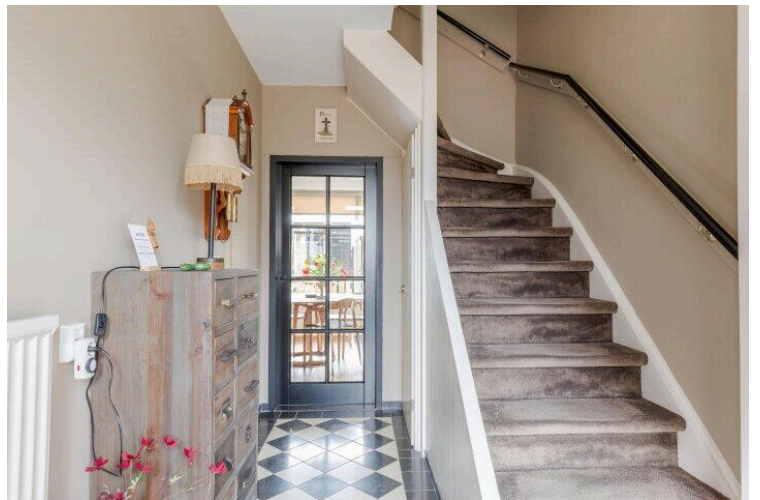
5CHH+FX3 Harlingen, Netherlands

[Directions](#)

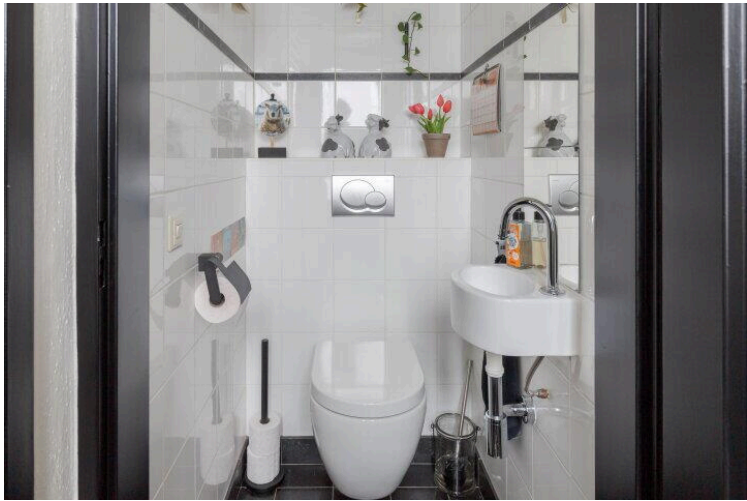
[View larger map](#)

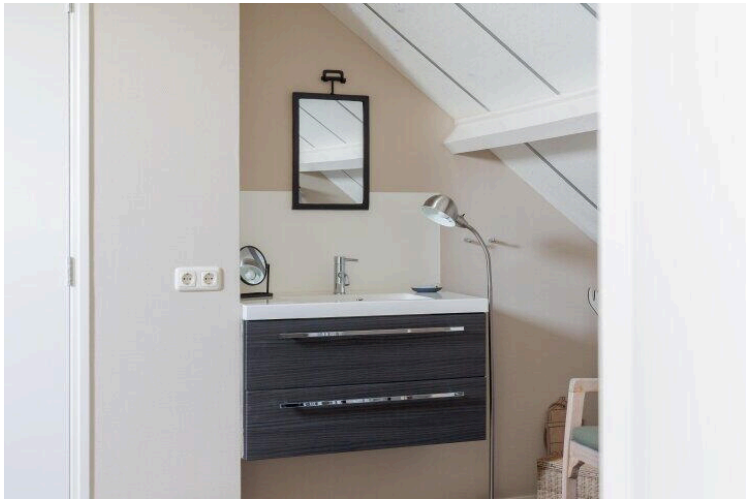
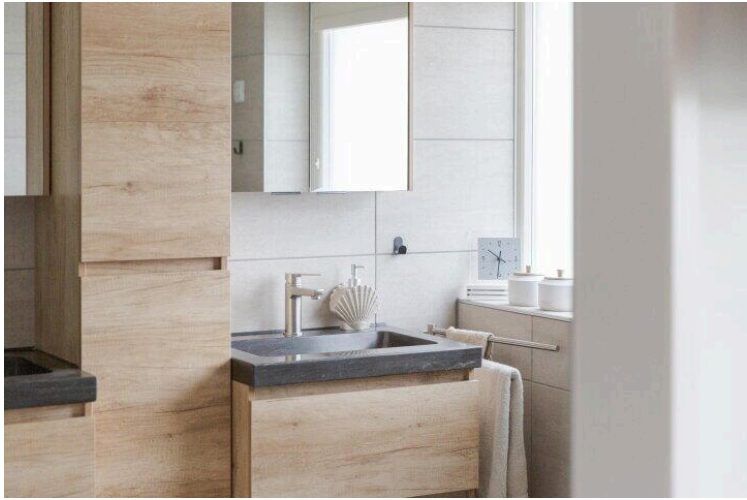


Map data ©2026 Google. [Report a map error](#)

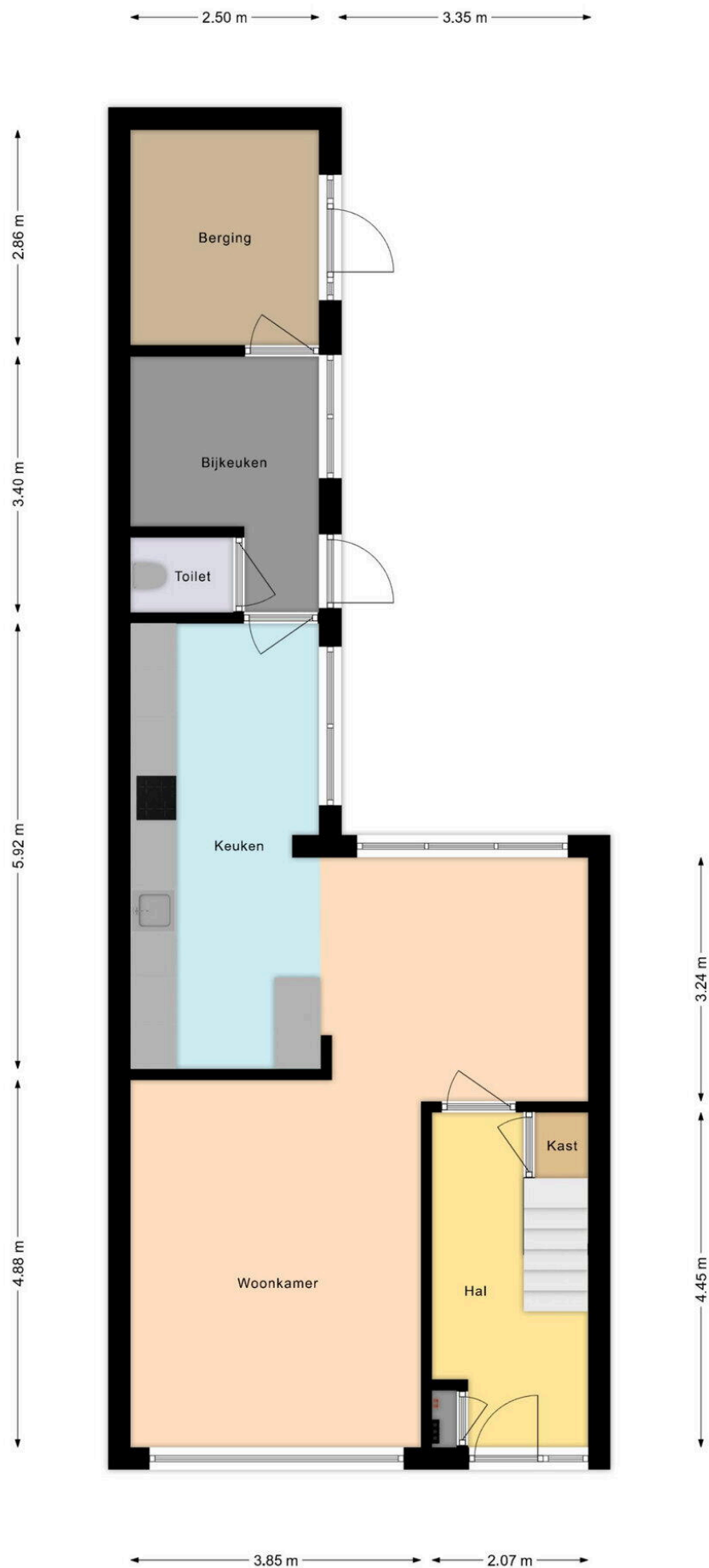




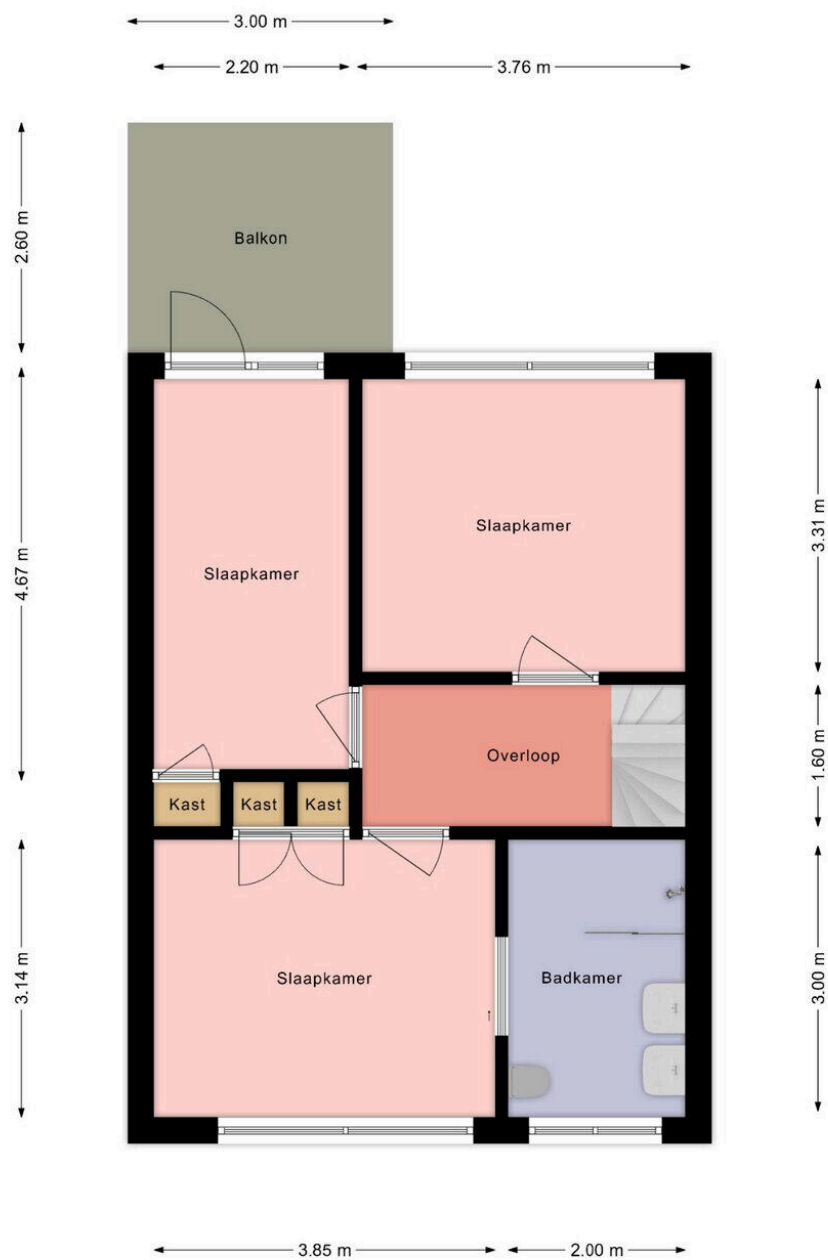




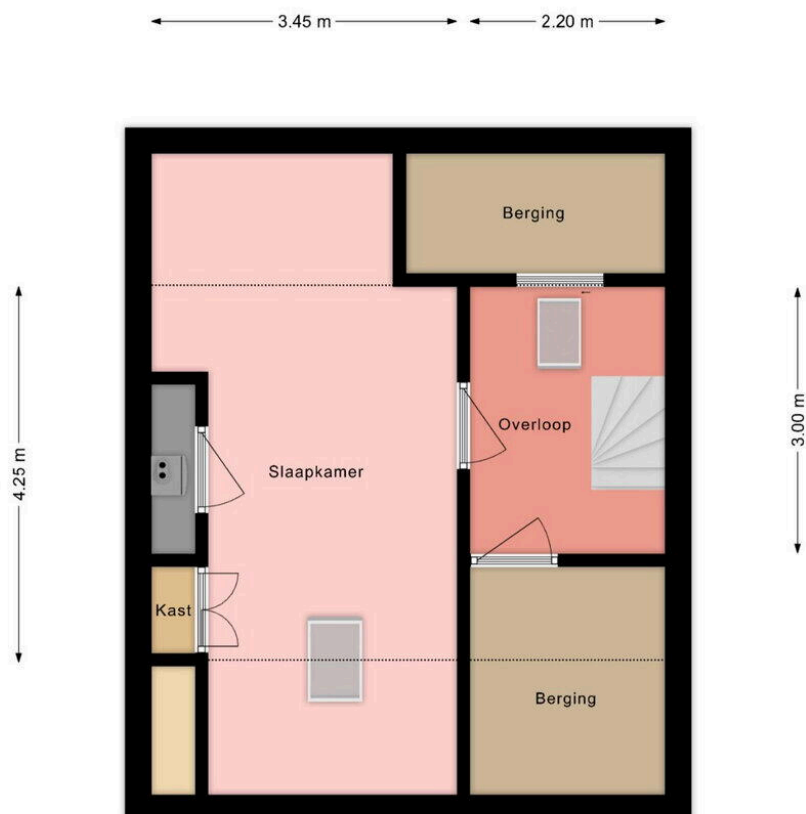




Deze plattegronden zijn opgemaakt voor indicatieve doeleinden.
Hieraan kunnen geen rechten worden ontleend.



Deze plattegronden zijn opgemaakt voor indicatieve doeleinden.
Hieraan kunnen geen rechten worden ontleend.



Deze plattegronden zijn opgemaakt voor indicatieve doeleinden.
Hieraan kunnen geen rechten worden ontleend.

Horscamp 10

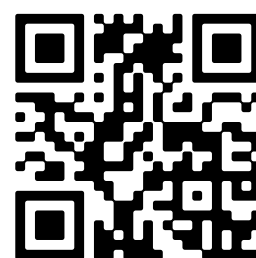
www.horscamp10.nl



Kuperus Heeringa Makelaardij

Galamagracht 33
8651 EC, IJlst

www.kuperusheeringa.nl
0515 - 335 768



Scan Mij!