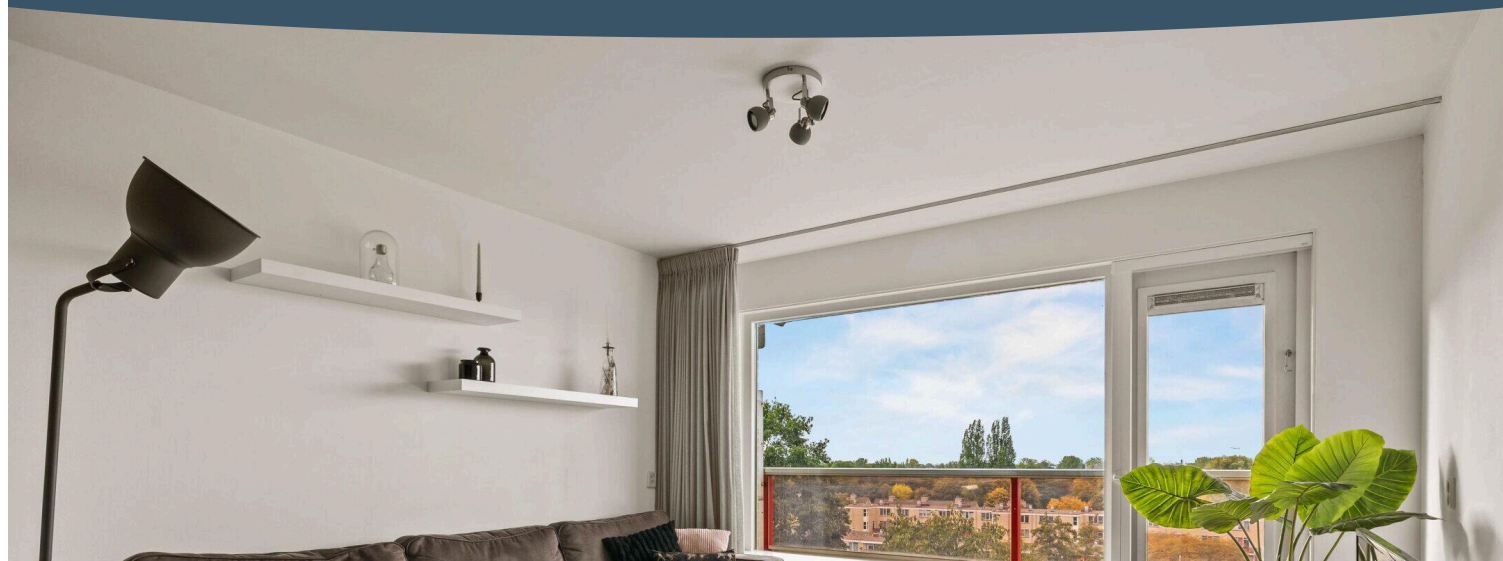


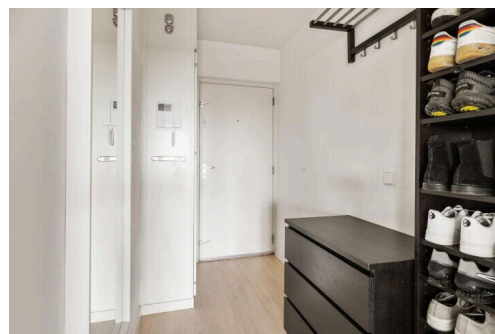
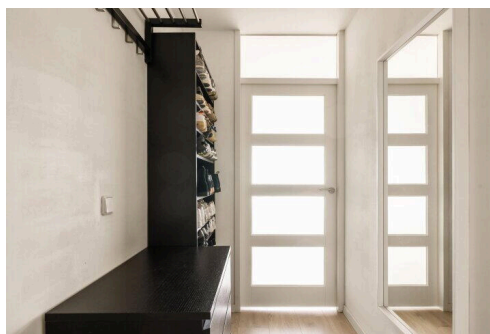
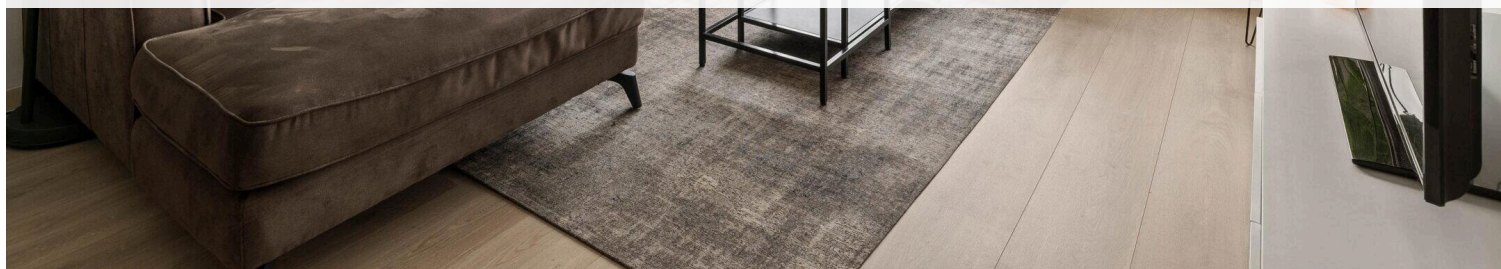
Amstelveen

Dr. Willem Dreesweg 510 | Vraagprijs € 375.000 k.k.



BESCHIKBAAR

WWW.DRWILLEMDREESWEG510.NL

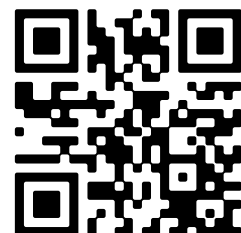


Type object: Portiekflat, appartement
Bouwjaar: 1990
Woonoppervlakte: 68 m²
Inhoud: 203 m³
Aantal kamers: 2 kamers (1 slaapkamers)
Website: www.drwillemdreesweg510.nl



Voorma & Millenaar

MAKELAARS - TAXATEURS O.G.



www.voormamillenaar.nl | 020 - 641 8694

Omschrijving

Dr. Willem Dreesweg 510, 1188 LG Amstelveen

Instapklare en goed onderhouden 2-kamerflat (ca. 68 m²) op de zevende verdieping in Middenhoven, Amstelveen.

In de populaire wijk Middenhoven bieden wij dit uitstekend onderhouden en ruime tweekamerappartement van circa 68 m² aan. Gelegen op de zevende verdieping, geniet u hier van een prachtig uitzicht en veel privacy. Het appartement is instapklaar.

U betreedt de woning via de entree met garderobe en meterkast. De lichte en zonnige woonkamer geeft direct toegang tot het royale balkon. Dit balkon, gesitueerd op het westen, is een heerlijke plek om van de middag- en avondzon te genieten en biedt een fraai uitzicht over de groene omgeving.

De strakke, open keuken (vernieuwd in 2016) is van alle gemakken voorzien en uitgevoerd met diverse inbouwapparatuur, waaronder een 5-pits gaskookplaat, combi-oven, koelkast, separate vrieskast, vaatwasser en een moderne afzuigkap.

Via de overloop zijn de overige vertrekken bereikbaar. De ruime slaapkamer, met volop ruimte voor kasten, grenst aan het balkon. De badkamer is uitgerust met een inloofdouche en een wastafel. Daarnaast is er een separaat toilet aanwezig. De aansluitingen voor de wasmachine en droger bevinden zich in de praktische in pandige berging.

Het appartement is goed geïsoleerd middels dubbel glas en is volledig voorzien van een lichte laminaatvloer. De woning is voorzien van een gunstig label A.

Het complex beschikt over een afgesloten, representatieve entree met twee liften. In de onderbouw is een extra privé berging van ca. 4 m² aanwezig.

Omgeving

Dit appartement is perfect gelegen in de groene en rustige woonwijk Middenhoven. Voor de dagelijkse behoeften bereikt u op korte afstand het Winkelcentrum Middenhoven met een divers winkelaanbod. De directe omgeving biedt tevens diverse sportfaciliteiten.

De bereikbaarheid van de woning is uitstekend. Belangrijke uitvalswegen zoals de A9 en de Beneluxbaan zijn snel te bereiken, waardoor u een directe verbinding heeft met omliggende steden zoals Amsterdam, maar ook met Schiphol en het zakendistrict (o.a. het Handelsplein en de Zuidas).

Daarnaast liggen de haltes voor de vernieuwde Amstelveenlijn (tram 25) op korte afstand, wat zorgt voor een vlotte en frequente openbaarvervoerbinding met onder andere Amstelveen Stadshart en Amsterdam Zuid.

VvE Dr. Willem Dreesweg 430-532

- Gezonde en actieve VvE

- Bijdrage € 149,- per maand

Bijzonderheden

- Woonoppervlakte ca. 68 m²

- Bouwjaar ca. 1990
- Gelegen op de zevende verdieping met fraai uitzicht.
- Goed onderhouden en direct te betrekken (instapklaar)
- Balkon op het westen.
- Privé berging (ca. 4 m²) in de onderbouw.
- Complex met afgesloten entree en twee liften.
- Volledig voorzien van dubbel glas.
- Energielabel A.
- Oplevering in overleg.

Meetinstructie

Het verkochte is gemeten met gebruikmaking van de Meetinstructie, welke is gebaseerd op de normen zoals vastgelegd in NEN 2580. De Meetinstructie is bedoeld om een meer eenduidige manier van meten toe te passen voor het geven van een indicatie van de gebruiksoppervlakte. De Meetinstructie sluit verschillen in meetuitkomsten niet volledig uit door bijvoorbeeld interpretatieverschillen, afrondingen en beperkingen bij het uitvoeren van een meting.

De woning is gemeten door een betrouwbaar professioneel bedrijf en koper vrijwaart de medewerkers van Voorma & Millenaar makelaars o.g. en de verkoper voor eventuele afwijkingen in de opgegeven maten. Koper verklaart in de gelegenheid te zijn gesteld om het verkochte zelf te (laten) meten conform NEN 2580.

*** This Property is listed by an MVA Certified Expat Broker ***

Move-in Ready and Well-Maintained 1-Bedroom Apartment (approx. 68 m²) on the seventh floor in Middenhoven, Amstelveen

In the popular Middenhoven district, we proudly offer this spacious and excellently maintained one-bedroom apartment of approximately 68 m². Located on the seventh floor, the apartment offers beautiful views and plenty of privacy. The property is move-in ready.

You enter the apartment through the hallway with a wardrobe and meter cupboard. The bright and sunny living room provides direct access to the spacious west-facing balcony—a wonderful spot to enjoy the afternoon and evening sun while taking in the lovely green surroundings.

The modern open kitchen (renovated in 2016) is fully equipped with built-in appliances, including a five-burner gas hob, combination oven, refrigerator, separate freezer, dishwasher, and a contemporary extractor hood.

From the hallway, all other rooms are accessible. The generous bedroom, offering ample space for closets, adjoins the balcony. The bathroom features a walk-in shower and washbasin. There is also a separate toilet. Connections for a washing machine and dryer are located in the practical indoor storage room.

The apartment is well insulated with double glazing and fully fitted with a light laminate floor. The property has an energy-efficient label A.

The complex features a secure and well-maintained entrance with two elevators. In the basement, there is an additional private storage room of approximately 4 m².

Location

This apartment is ideally located in the green and quiet residential area of Middenhoven. For daily shopping, the Middenhoven Shopping Center—with a wide range of stores—is just a short distance away. The immediate area also offers various sports facilities.

Accessibility is excellent. Major roads such as the A9 and Beneluxbaan can be reached quickly, providing direct connections to surrounding cities like Amsterdam, as well as Schiphol Airport and nearby business districts (including the Handelsplein and Zuidas).

Public transport is also very convenient: the stops for the new Amstelveen Line (tram 25) are within walking distance, offering fast and frequent connections to Amstelveen Stadshart and Amsterdam Zuid.

Homeowners' Association (VvE) Dr. Willem Dreesweg 430–532

- Healthy and active association
- Monthly contribution: €149

Particulars

- Living area: approx. 68 m²
- Year of construction: approx. 1990
- Located on the 7th floor with beautiful views
- Well maintained and move-in ready
- West-facing balcony
- Private storage room (approx. 4 m²) in the basement
- Secured complex with two elevators
- Fully double-glazed
- Energy label A
- Transfer in consultation

Measurement Instruction

The property has been measured in accordance with the Measurement Instruction, which is based on the standards as defined in NEN 2580. The Measurement Instruction is intended to provide a more uniform method for determining the usable area. However, measurement discrepancies may occur due to differences in interpretation, rounding, or measurement limitations.

The property has been measured by a reliable professional company. The buyer indemnifies the employees of Voorma & Millenaar Real Estate Agents and the seller against any deviations in the stated measurements. The buyer declares to have been given the opportunity to measure (or have measured) the property themselves in accordance with NEN 2580.

Kenmerken

Vraagprijs:	€ 375.000 k.k.
Aanvaarding:	In overleg
Bijdrage vve:	€ 149 p/m

Bouw

Object type:	Portiekflat, appartement
Soort bouw:	Bestaande bouw
Bouwjaar:	1990
Soort dak:	Plat dak

Oppervlakte en inhoud

Woonoppervlakte:	68 m²
Inhoud:	203 m³
Externe bergruimte:	4 m²
Gebouwgebonden buitenruimte:	8 m²

Indeling

Aantal kamers:	2 kamers (1 slaapkamers)
Aantal badkamers:	1 badkamer
Badkamervoorzieningen:	Douche, wastafel, wastafelmeubel
Aantal woonlagen:	1 woonlaag
Voorzieningen:	Tv-kabel

Energie

Energie label:	A
Isolatie:	Dubbel glas
Verwarming:	Cv-ketel
Warm water:	Cv-ketel
Cv ketel:	Combiketel gas gestookt (eigendom)

Buitenruimte

Ligging:	In woonwijk, vrij uitzicht
Balkon dakterras:	Balkon

Tuin:	Geen tuin
-------	-----------

Bergruimte

Schuur berging:	Box
Soort parkeergelegenheid:	Openbaar parkeren

Garage

Soort garage:	Geen garage
---------------	-------------

VvE Checklist

Inschrijving kvk:	Ja
Jaarlijkse vergadering:	Ja
Periodieke bijdrage:	Ja, € 149 p/m
Reservefonds aanwezig:	Ja
Onderhoudsplan:	Ja
Opstalverzekering:	Ja

Op de kaart



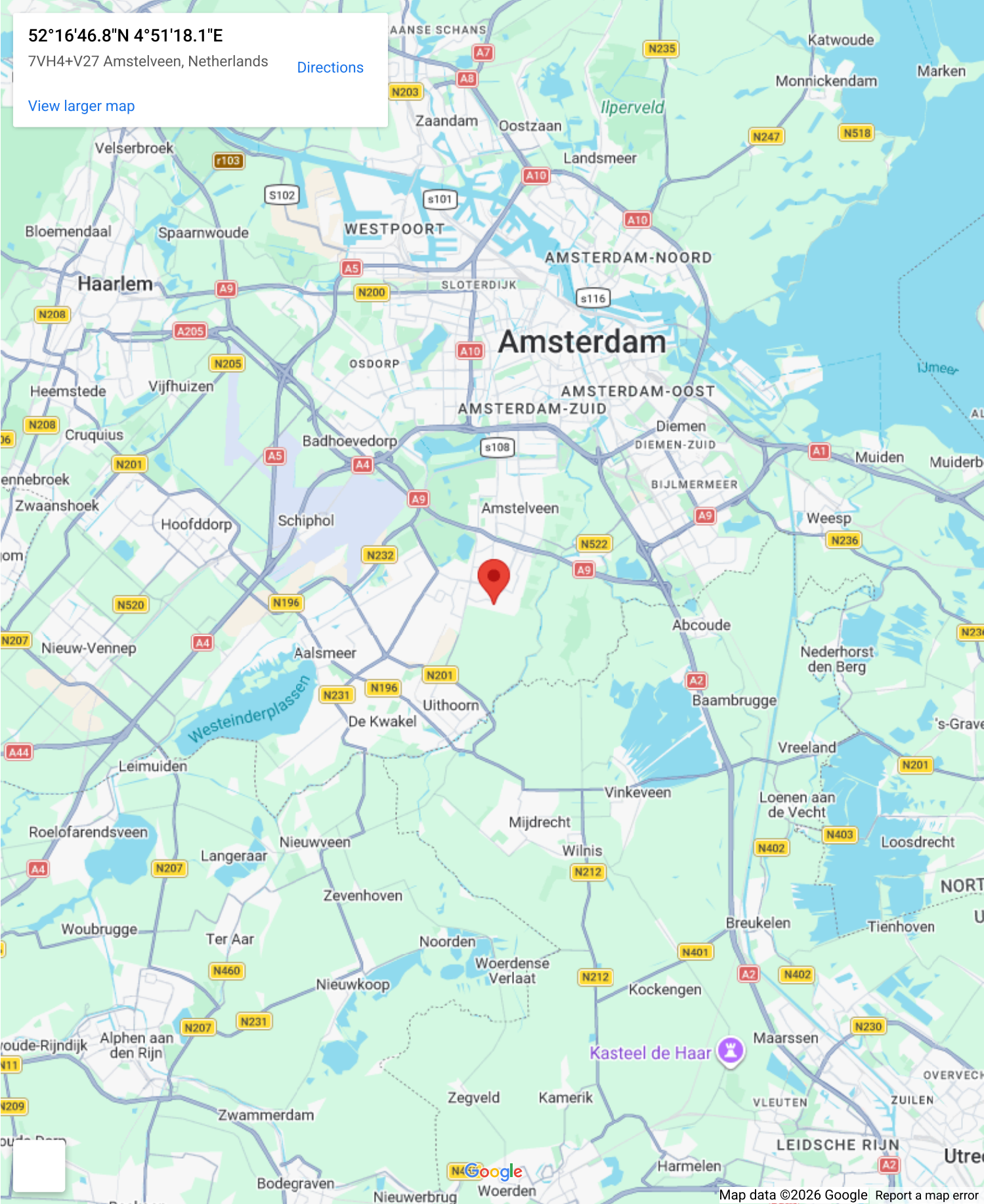
Op de kaart

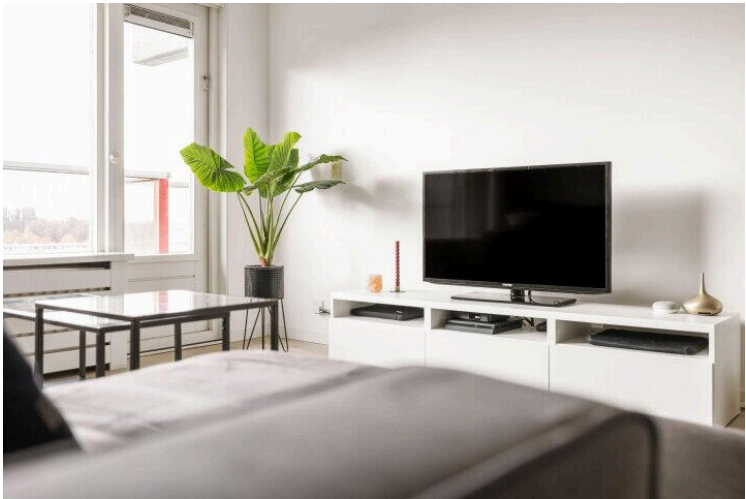
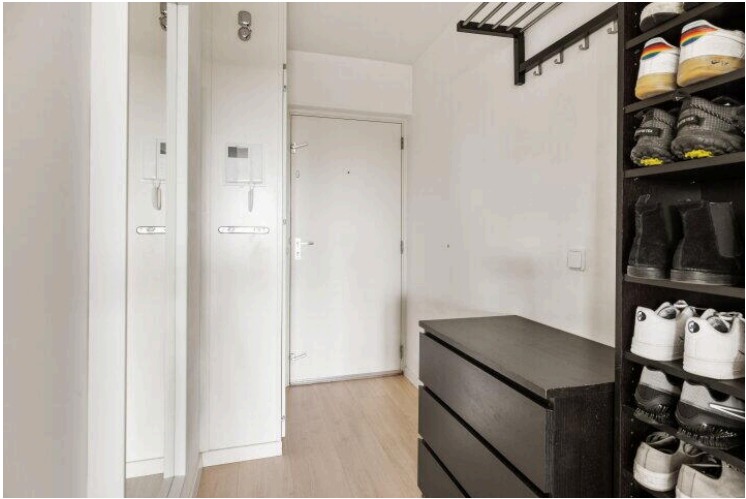
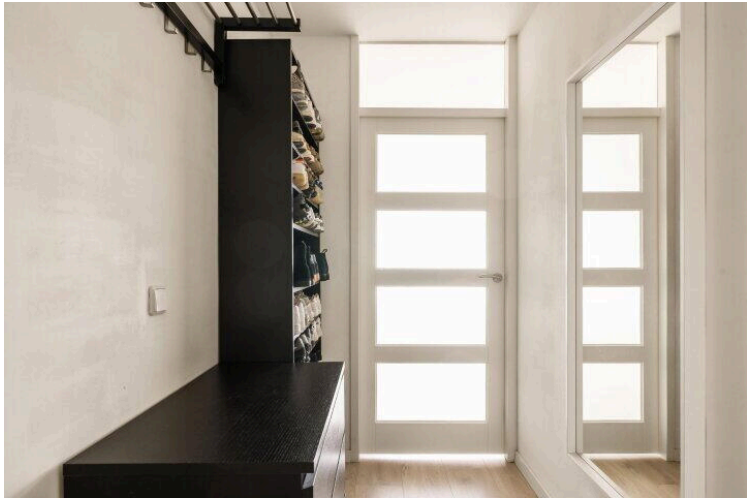
52°16'46.8"N 4°51'18.1"E

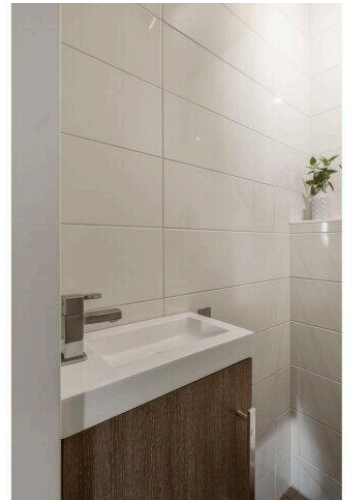
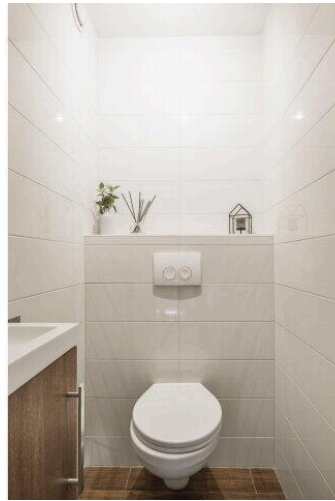
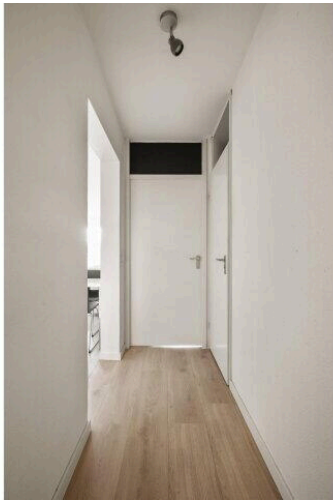
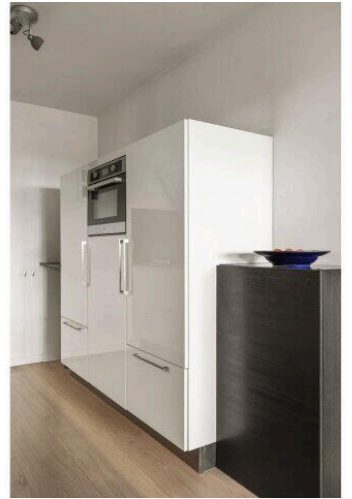
7VH4+V27 Amstelveen, Netherlands

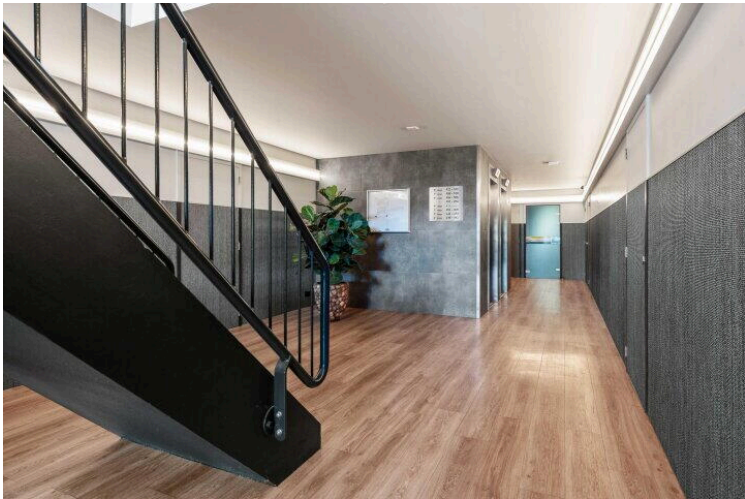
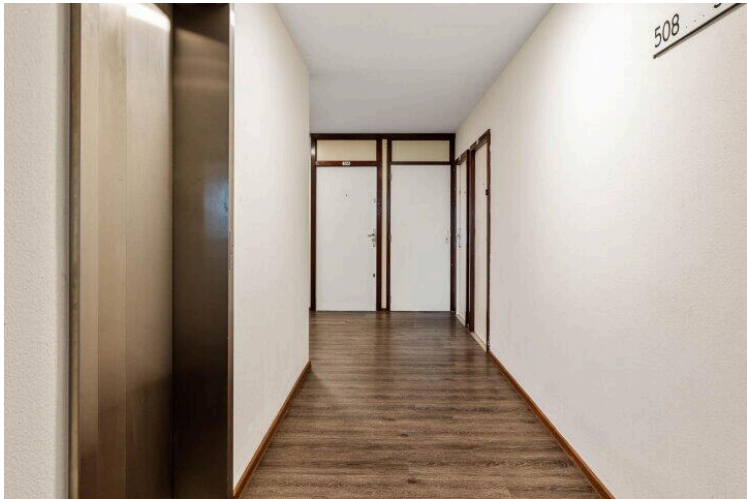
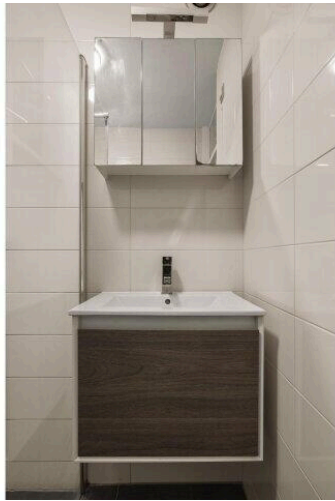
[Directions](#)

[View larger map](#)



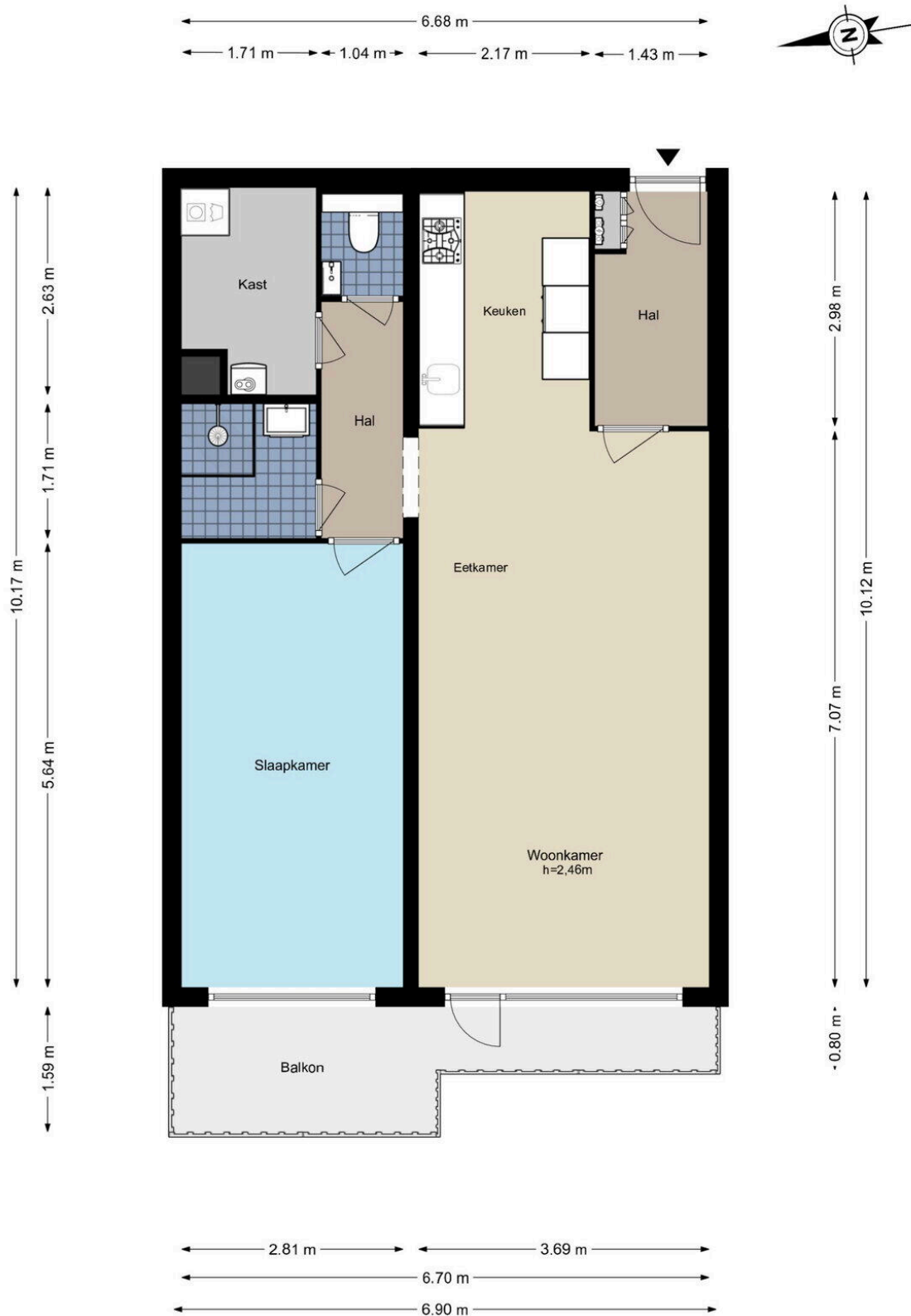




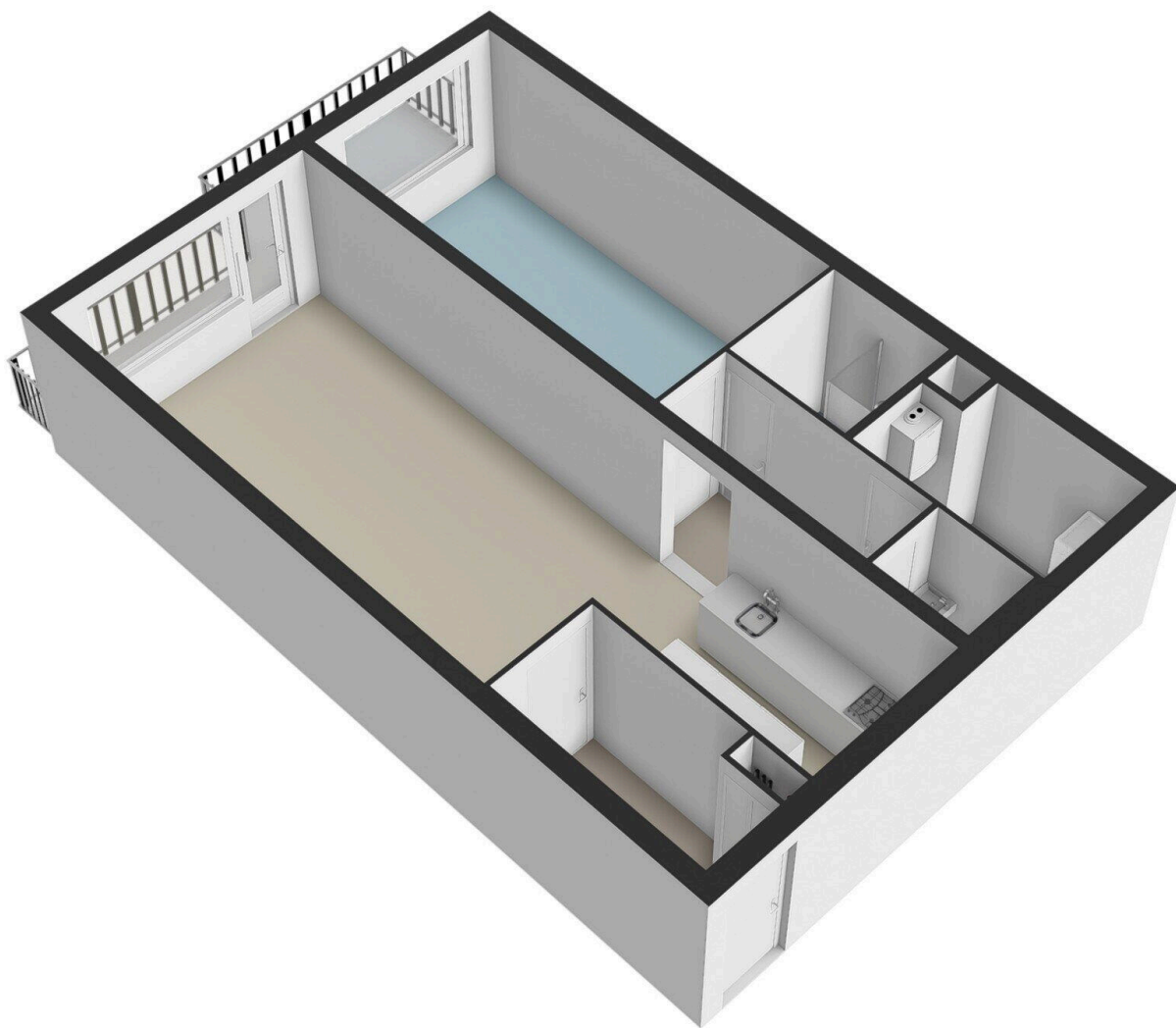


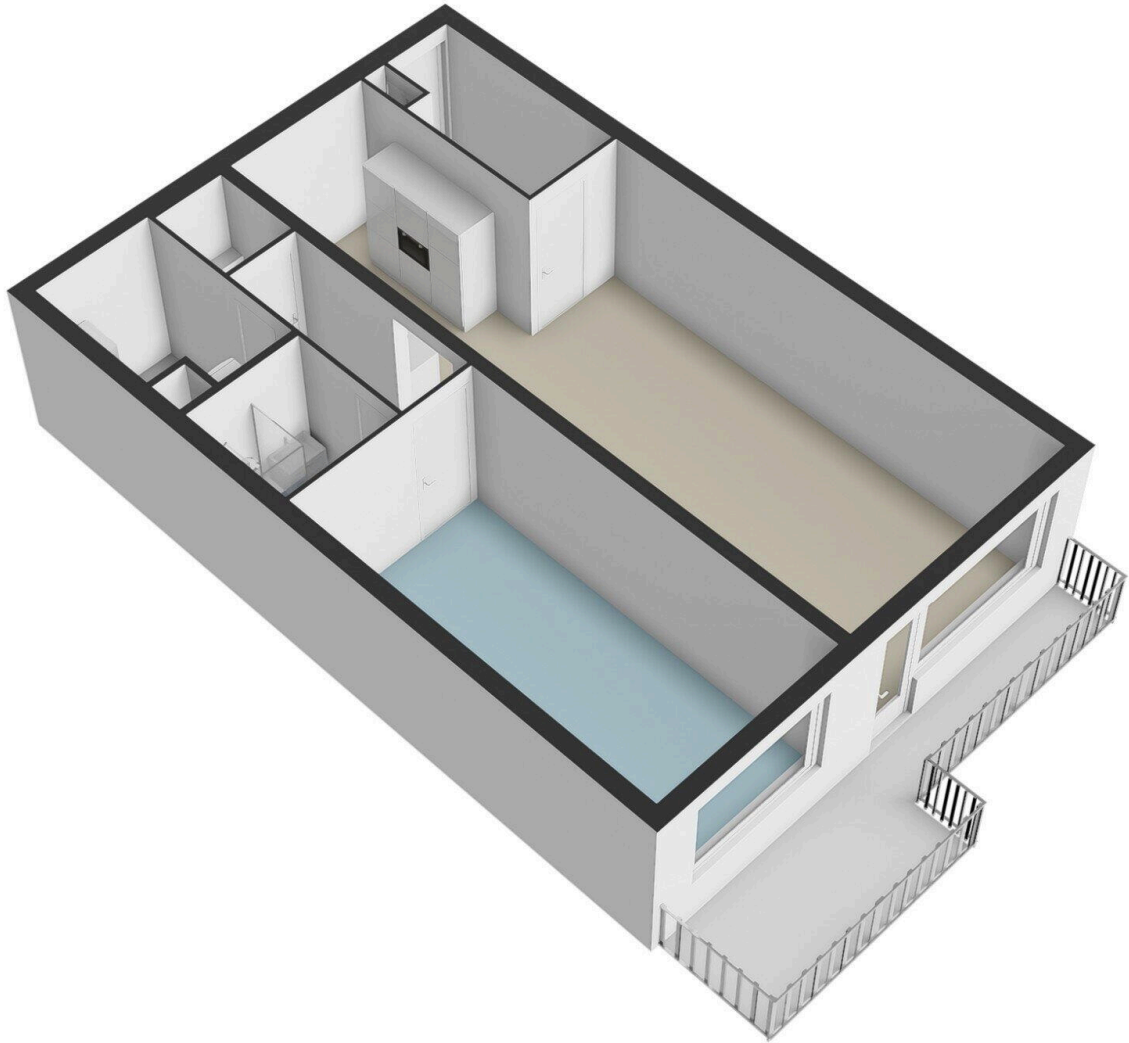


Dr. Willem Dreesweg 510 - Amstelveen Appartement

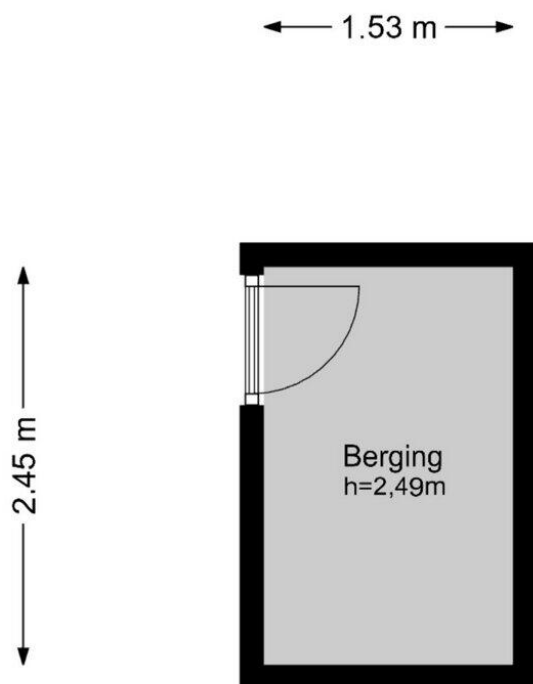


De plattegronden zijn geproduceerd voor promotionele doeleinden en ter indicatie.
Aan de plattegronden kunnen geen rechten worden ontleend.
© www.woningmedia.nl

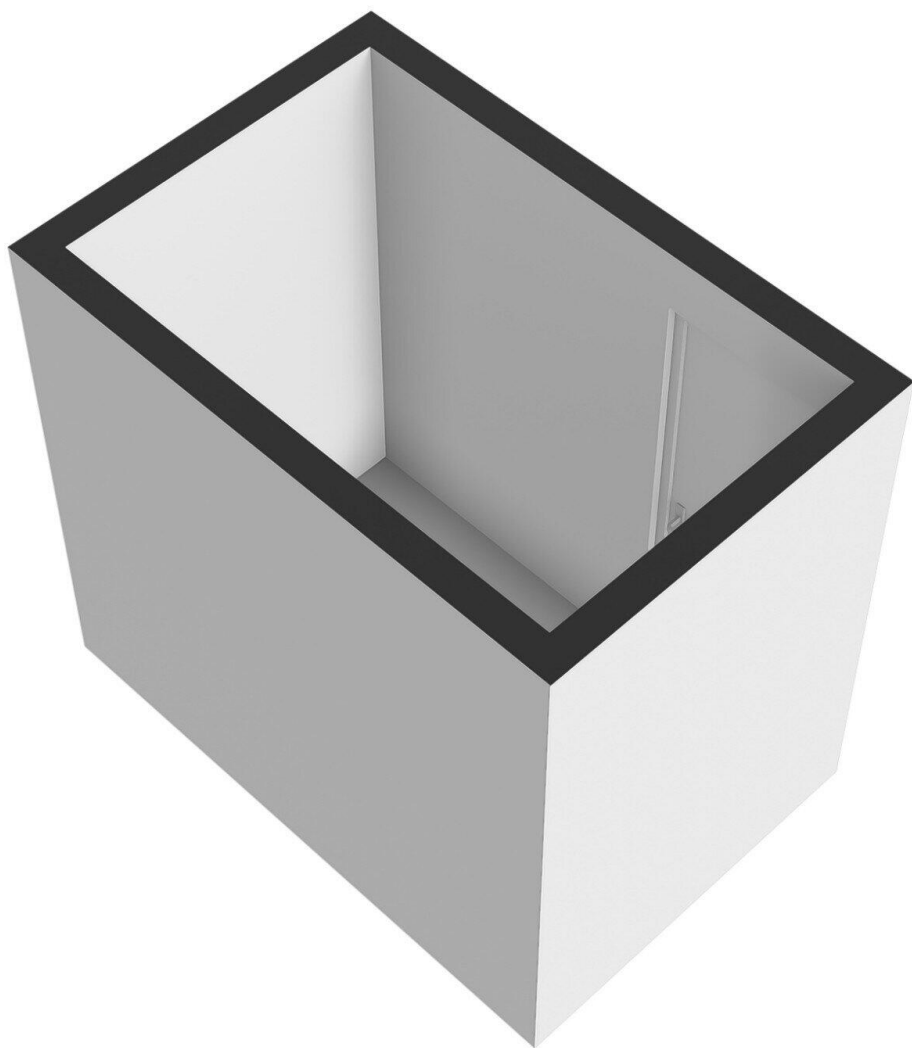


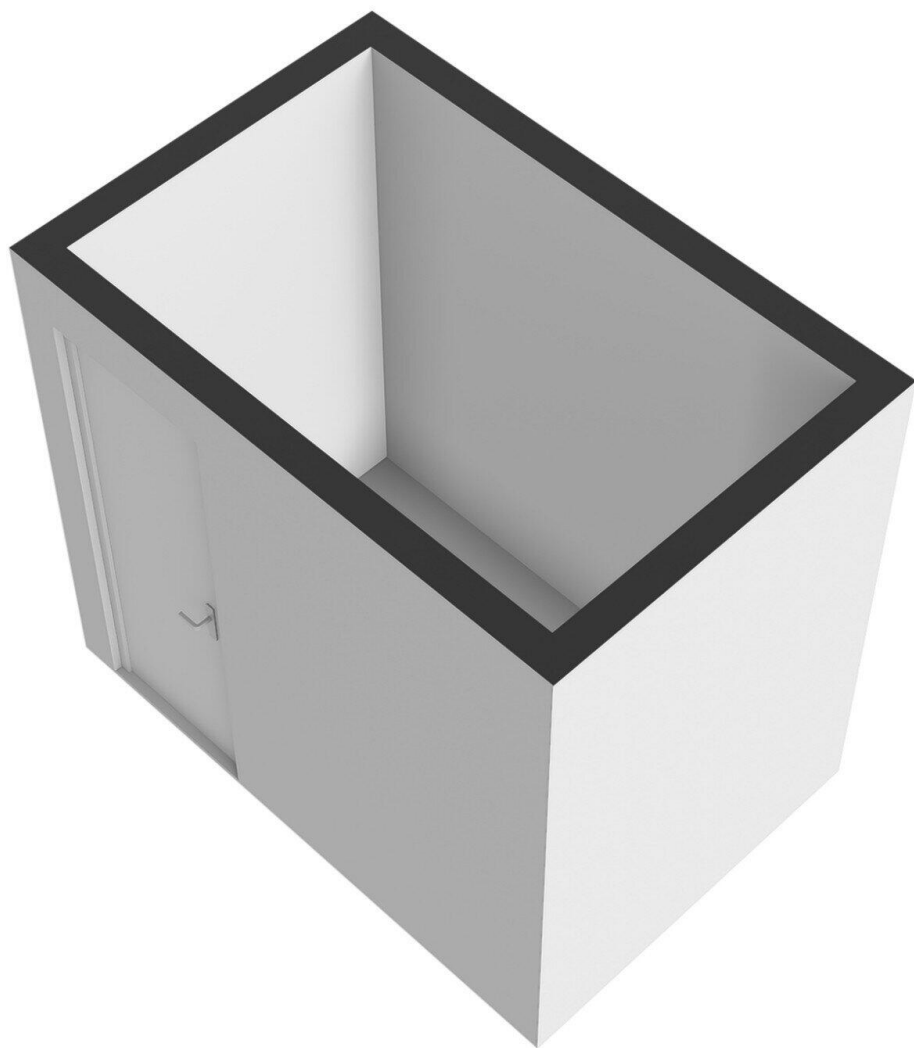


Dr. Willem Dreesweg 510 - Amstelveen Berging



De plattegronden zijn geproduceerd voor promotionele doeleinden en ter indicatie.
Aan de plattegronden kunnen geen rechten worden ontleend.
© www.woningmedia.nl







Dr. Willem Dreesweg 510

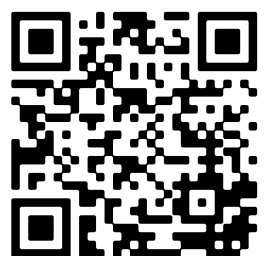
www.drwillemdreesweg510.nl



Voorma & Millenaar makelaars

Amsterdamseweg 176
1182 HL, Amstelveen

www.voormamillenaar.nl
020 - 641 8694



📱 Scan Mij!