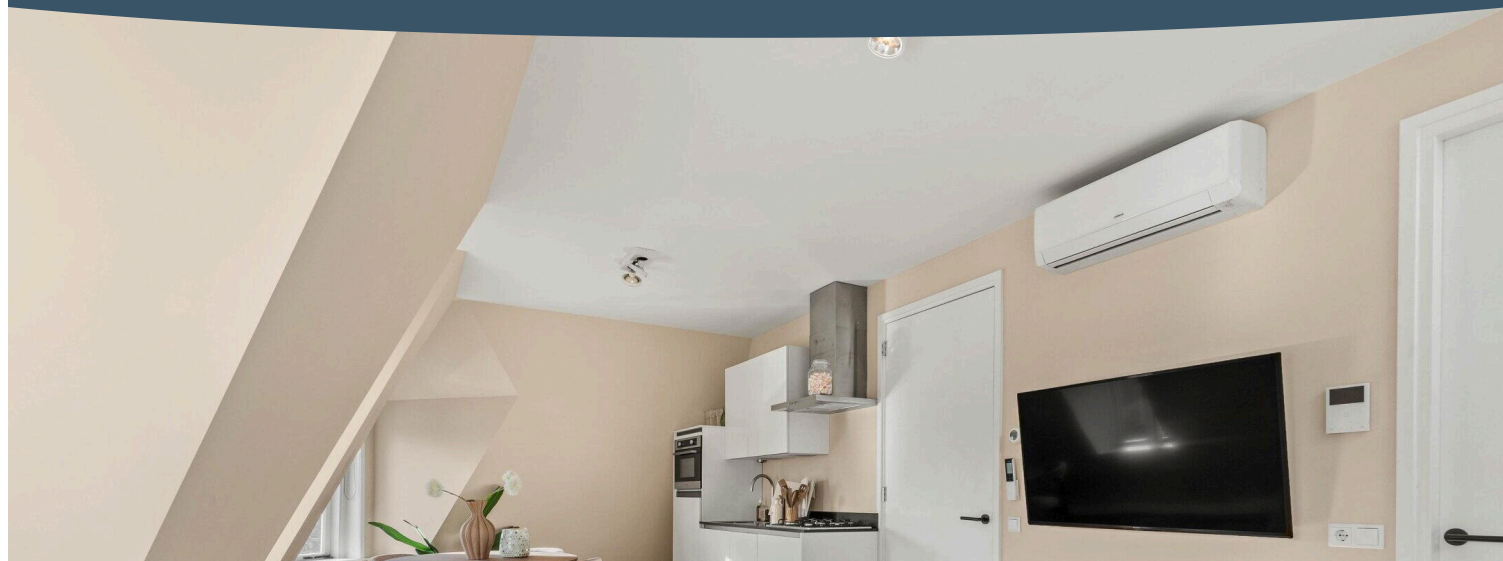


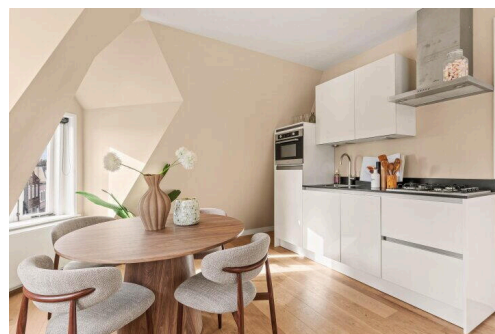
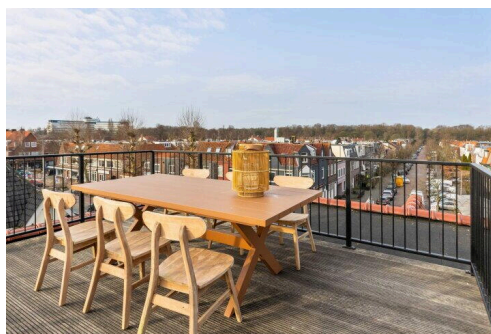
# Amstelveen

Nieuwe Karselaan 2 B | Vraagprijs € 395.000 k.k.



## BESCHIKBAAR

[WWW.NIEUWEKARSELAAN2B.NL](http://WWW.NIEUWEKARSELAAN2B.NL)

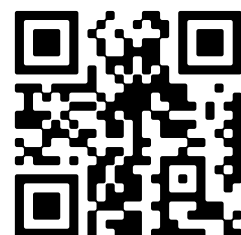


**Type object:** Bovenwoning, appartement  
**Bouwjaar:** 1924  
**Woonoppervlakte:** 51 m<sup>2</sup>  
**Perceeloppervlakte:** 124 m<sup>2</sup>  
**Inhoud:** 200 m<sup>3</sup>  
**Aantal kamers:** 3 kamers (2 slaapkamers)  
**Website:** [www.nieuwekarselaan2b.nl](http://www.nieuwekarselaan2b.nl)



**Voorma & Millenaar**

MAKELAARS - TAXATEURS O.G.



[www.voormamillenaar.nl](http://www.voormamillenaar.nl) | 020 - 641 8694

# Omschrijving

## Nieuwe Karselaan 2 B, 1182 BR Amstelveen

Sfeervolle bovenwoning met royaal dakterras en panoramisch uitzicht

Aan de Nieuwe Karselaan in Amstelveen bevindt zich deze charmante en compleet gerenoveerde bovenwoning met twee slaapkamers (ca. 51m<sup>2</sup>) en een riant dakterras. Het appartement is gelegen op de tweede verdieping van een volledig gerenoveerd pand en combineert modern wooncomfort met een speelse indeling en veel lichtinval. Het absolute hoogtepunt is het ruime dakterras met vrij uitzicht over de omgeving.

### Indeling

Via de gezamenlijke entree bereik je het trappenhuis naar het appartement op de tweede verdieping. Je komt binnen in de gezellige living, waar de schuine kapconstructie en de grote raampartijen zorgen voor een lichte en warme sfeer. Er is ruimte voor een comfortabele zithoek en een eethoek aan de voorzijde waar je met vier personen kunt dineren.

De open keuken is strak uitgevoerd en voorzien van diverse inbouwapparatuur, waaronder een koelkast, vriezer, combi-oven/magnetron en een gasfornuis met afzuigkap. De keuken is efficiënt ingedeeld en sluit naadloos aan op de leefruimte. Naast de keuken bevindt zich een praktische berging met aansluitingen voor wasmachine en droger, evenals de opstelling van de cv-installatie.

De moderne badkamer is stijlvol afgewerkt en beschikt over een ruime inloofdouche met regendouche, een wastafelmeubel en een hangend toilet. De combinatie van grote tegels en zwarte accenten geeft de ruimte een luxe uitstraling.

De woning beschikt over twee slaapkamers. De hoofdslaapkamer biedt voldoende ruimte voor een tweepersoonsbed en is rustig gelegen. De tweede slaapkamer is ideaal als logeerkamer, kinderkamer of thuiswerkplek.

Via een vaste trap in de woonkamer bereik je het royale dakterras. Hier geniet je van een panoramisch uitzicht over de daken van Amstelveen. Het terras biedt volop ruimte voor een grote eettafel of loungehoek en vormt een heerlijke plek om te ontspannen en te genieten van de zon.

Ben je op zoek naar een sfeervolle en instapklare bovenwoning met een fantastisch dakterras op een centrale locatie in Amstelveen? Bel ons voor het maken van een afspraak!

### Omgeving

De woning is gelegen aan de Nieuwe Karselaan, haaks op de Amsterdamseweg.

De Amsterdamseweg is de langste winkelstraat van Amstelveen en biedt een gevarieerd aanbod van winkels, restaurants en cafés. Bij Le Fournil kunt u terecht voor vers brood, The Food story heeft het beste vlees, wijnen en delicatessen en bij de bekende Tokoe Madjoe haalt u de lekkerste Indonesische gerechten. De grote supermarkten Albert Heijn & Lidl zijn ook tot jouw beschikking.

De bereikbaarheid is uitstekend met het openbaar vervoer en ligt op korte afstand van scholen, parken en andere voorzieningen. Uitstekende ligging nabij de uitvalswegen A2, A4, A9 en ring A10. Binnen een mum van tijd bereikt u luchthaven Schiphol en de Amsterdamse Zuidas. De International School (Amity) alsmede diverse basis- en middelbare scholen zijn vlakbij gelegen. Voor ontspanning kunt u terecht in het Oude Dorp en het Stadshart Amstelveen met zijn vele luxe winkels en horecagelegenheden. Tevens is hier nog sprake van vrij parkeren.

### Bijzonderheden

- Woonoppervlakte circa 50 m<sup>2</sup>
- Bouwjaar ca. 1924
- Geïsoleerd d.m.v. dubbele beglazing
- Warm water en verwarming middels cv-ketel
- Airco aanwezig
- VvE in oprichting
- Niet zelfbewoningsclausule is van toepassing
- Oplevering in overleg

### Meetinstructie

Het verkochte is gemeten met gebruikmaking van de Meetinstructie, welke is gebaseerd op de normen zoals vastgelegd in NEN 2580. De Meetinstructie is bedoeld om een meer eenduidige manier van meten toe te passen voor het geven van een indicatie van de gebruiksoppervlakte. De Meetinstructie sluit verschillen in meetuitkomsten niet volledig uit door bijvoorbeeld interpretatieverschillen, afrondingen en beperkingen bij het uitvoeren van een meting. De woning is gemeten door een betrouwbaar professioneel bedrijf en koper vrijwaart de medewerkers van Voorma & Millenaar makelaars o.g. en de verkoper voor eventuele afwijkingen in de opgegeven maten. Koper verklaart in de gelegenheid te zijn gesteld om de het verkochte zelf te (laten) meten conform NEN 2580.

\*\*\* This Property is listed by an MVA Certified Expat Broker \*\*\*

### Charming upstairs apartment with spacious roof terrace and panoramic views

This charming and completely renovated two-bedroom apartment (approx. 51m<sup>2</sup>) with a spacious roof terrace is located on Nieuwe Karselaan in Amstelveen. The apartment is located on the second floor of a completely renovated building and combines modern living comfort with a playful layout and lots of natural light. The absolute highlight is the spacious roof terrace with unobstructed views of the surrounding area.

### Layout

Through the shared entrance, you reach the staircase to the apartment on the second floor. You enter the cozy living room, where the sloping roof construction and large windows create a light and warm atmosphere. There is space for a comfortable sitting area and a dining area at the front where you can dine with four people.

The open kitchen has a sleek design and is equipped with various built-in appliances, including a refrigerator, freezer, combi-oven/microwave, and a gas stove with extractor hood. The kitchen is efficiently laid out and blends seamlessly into the living space. Next to the kitchen is a practical storage room with connections for a washing machine and dryer, as well as the central heating system.

The modern bathroom has a stylish finish and features a spacious walk-in shower with rain shower, a washbasin, and a wall-mounted toilet. The combination of large tiles and black accents gives the room a luxurious look.

The house has two bedrooms. The master bedroom offers enough space for a double bed and is quietly located. The second bedroom is ideal as a guest room, children's room, or home office.

A fixed staircase in the living room leads to the spacious roof terrace. Here you can enjoy a panoramic view over the

rooftops of Amstelveen. The terrace offers plenty of space for a large dining table or lounge area and is a wonderful place to relax and enjoy the sun.

Are you looking for an atmospheric, ready-to-move-in upstairs apartment with a fantastic roof terrace in a central location in Amstelveen? Call us to make an appointment!

### Surroundings

The property is located on Nieuwe Karselaan, at right angles to Amsterdamseweg.

Amsterdamseweg is the longest shopping street in Amstelveen and offers a wide variety of shops, restaurants, and cafés. Le Fournil is the place to go for fresh bread, The Food Story has the best meat, wines, and delicacies, and the well-known Tokoe Madjoe serves the most delicious Indonesian dishes. The large Albert Heijn and Lidl supermarkets are also at your disposal.

The location is easily accessible by public transport and is a short distance from schools, parks, and other amenities. Excellent location near the A2, A4, A9, and A10 ring roads. Schiphol Airport and Amsterdam's Zuidas business district are just a short drive away. The International School (Amity) and various primary and secondary schools are located nearby. For relaxation, visit the Oude Dorp and Stadshart Amstelveen with its many luxury shops and restaurants. Free parking is also available here.

### Details

- Living area approximately 50 m<sup>2</sup>
- Year of construction approx. 1924
- Insulated with double glazing
- Hot water and heating via central heating boiler
- Air conditioning available
- Homeowners' association in formation
- Non-owner-occupancy clause applies
- Delivery in consultation

### Measurement instructions

The property sold has been measured using the Measurement Instructions, which are based on the standards laid down in NEN 2580. The Measurement Instructions are intended to apply a more uniform method of measurement to give an indication of the usable area. The Measurement Instructions do not completely rule out differences in measurement results due to, for example, differences in interpretation, rounding off, and limitations when performing a measurement. The property has been measured by a reliable professional company, and the buyer indemnifies the employees of Voorma & Millenaar makelaars o.g. and the seller for any deviations in the specified measurements. The buyer declares that they have been given the opportunity to measure the property themselves (or have it measured) in accordance with NEN 2580.

## Kenmerken

Vraagprijs:	€ 395.000 k.k.
Aanvaarding:	In overleg

## Bouw

Object type:	Bovenwoning, appartement
Soort bouw:	Bestaande bouw
Bouwjaar:	1924
Soort dak:	Zadeldak

## Oppervlakte en inhoud

Woonoppervlakte:	51 m²
Perceeloppervlakte:	124 m²
Inhoud:	200 m³
Externe bergruimte:	17 m²

## Indeling

Aantal kamers:	3 kamers (2 slaapkamers)
Aantal badkamers:	1 badkamer
Badkamervoorzieningen:	Toilet, wastafel, wastafelmeubel, inloopdouche
Aantal woonlagen:	1 woonlaag
Voorzieningen:	Tv-kabel, airconditioning

## Energie

Energie label:	B
Isolatie:	Dubbel glas
Verwarming:	Cv-ketel
Warm water:	Cv-ketel
Cv ketel:	Combiketel gas gestookt (eigendom)

## Buitenruimte

Ligging:	In woonwijk, vrij uitzicht
Balkon dakterras:	Dakterras
Tuin:	Geen tuin

**Bergruimte**

Soort parkeergelegenheid:	Openbaar parkeren
---------------------------	-------------------

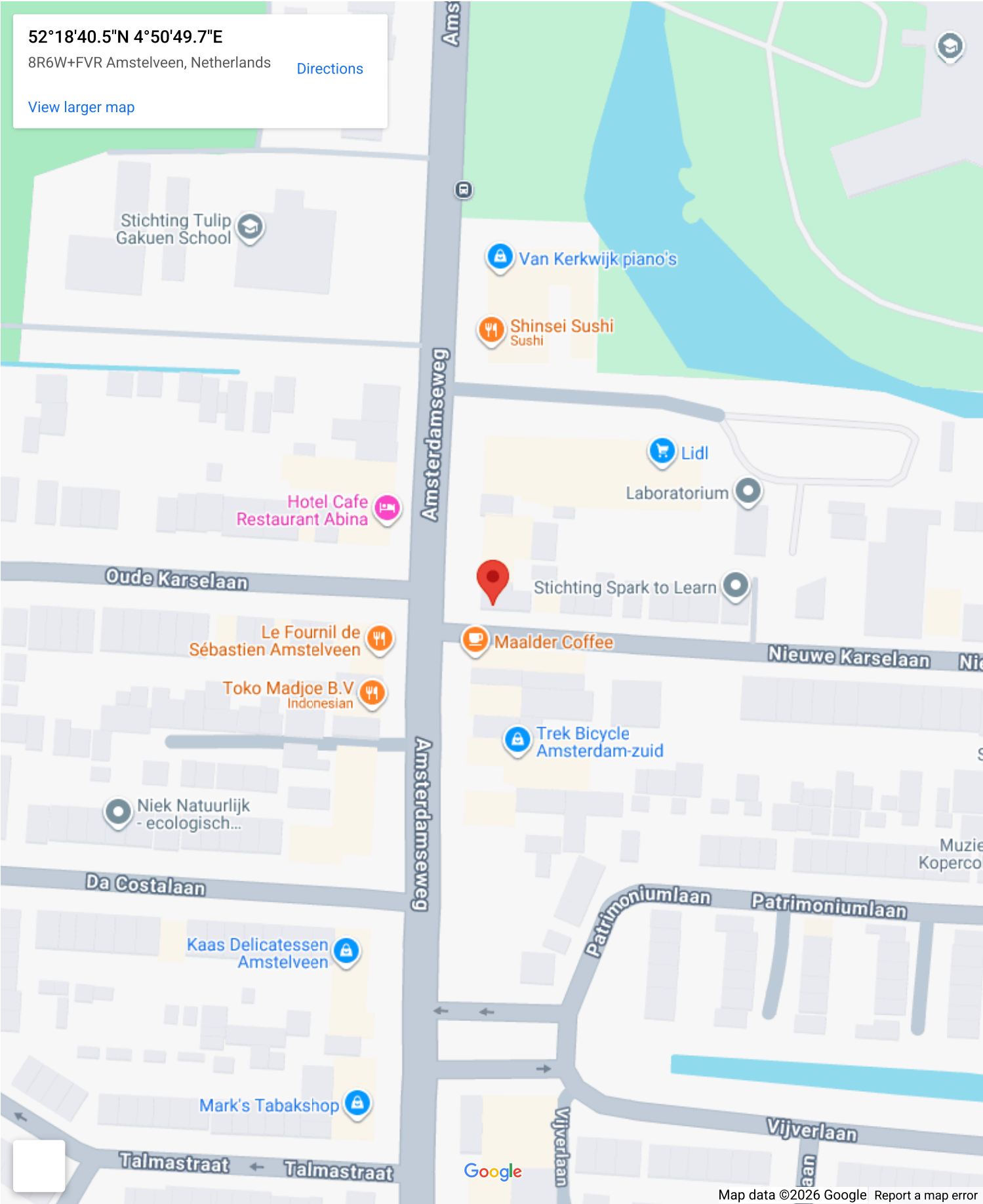
**Garage**

Soort garage:	Geen garage
---------------	-------------

**VvE Checklist**

Periodieke bijdrage:	Ja
----------------------	----

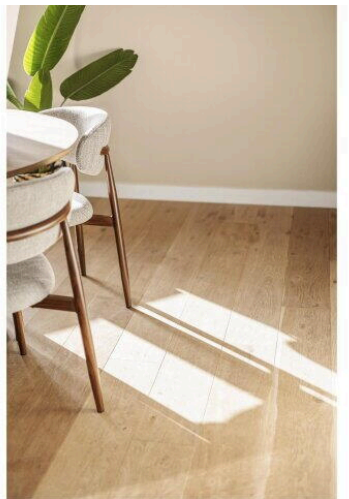
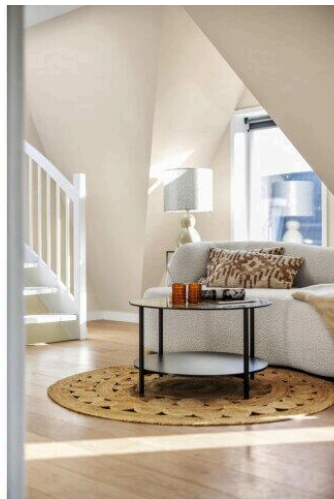
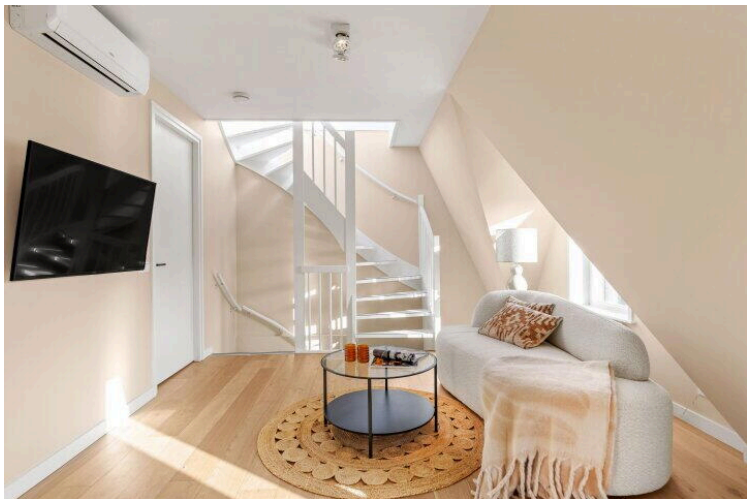
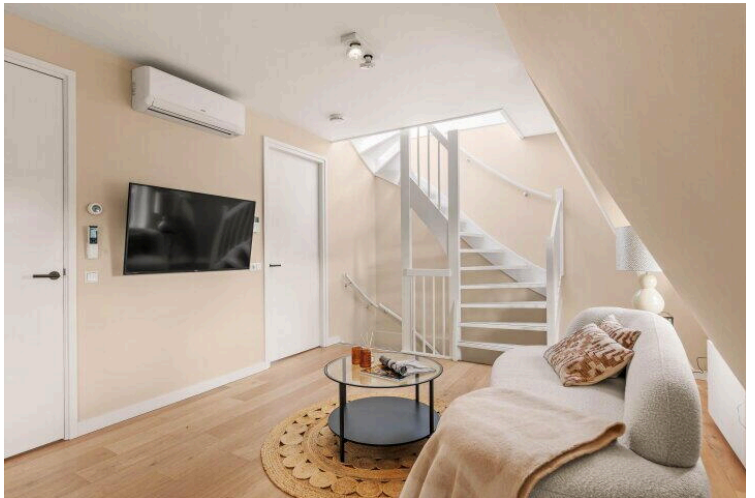
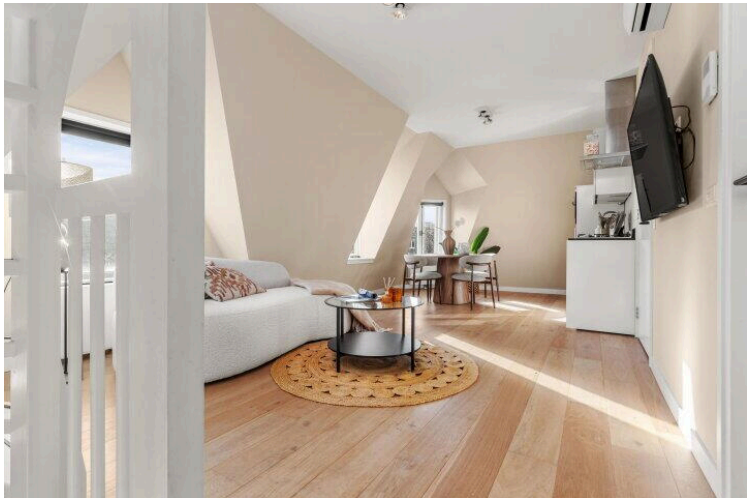
# Op de kaart



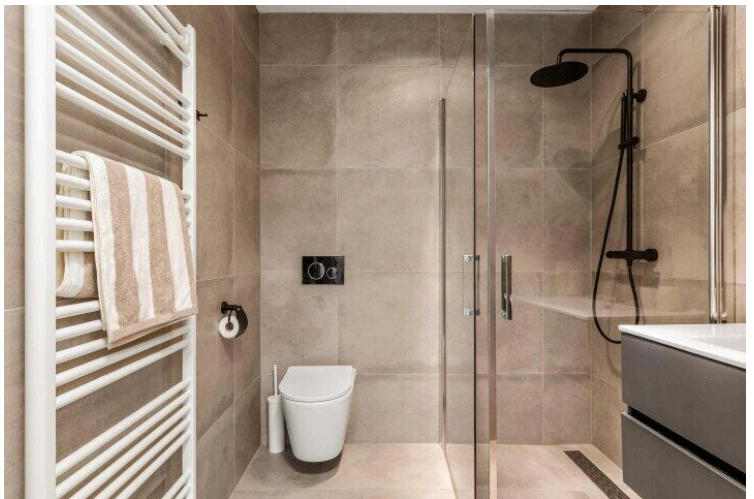
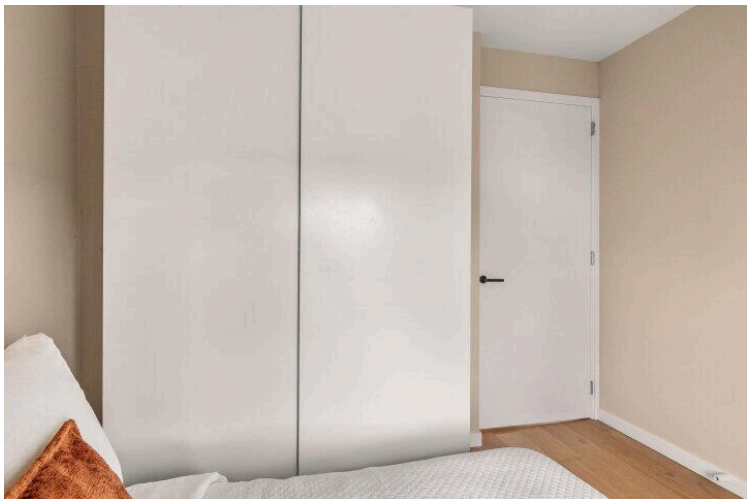
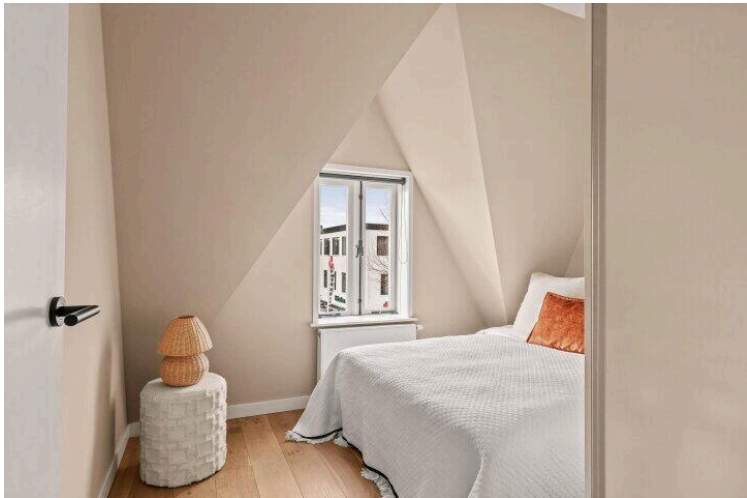
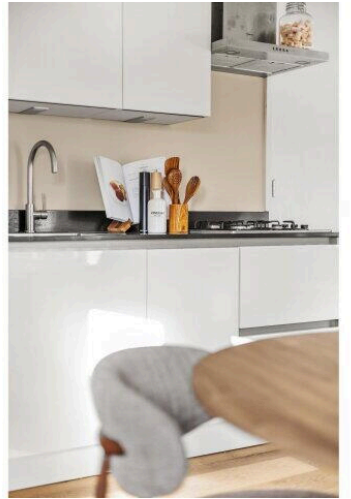
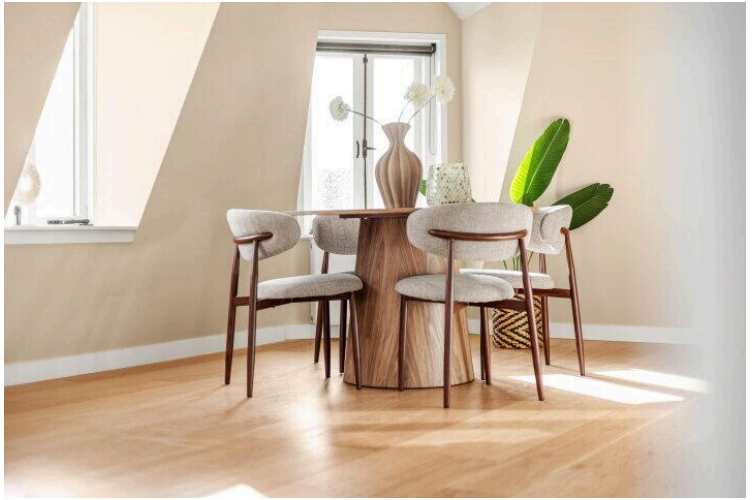
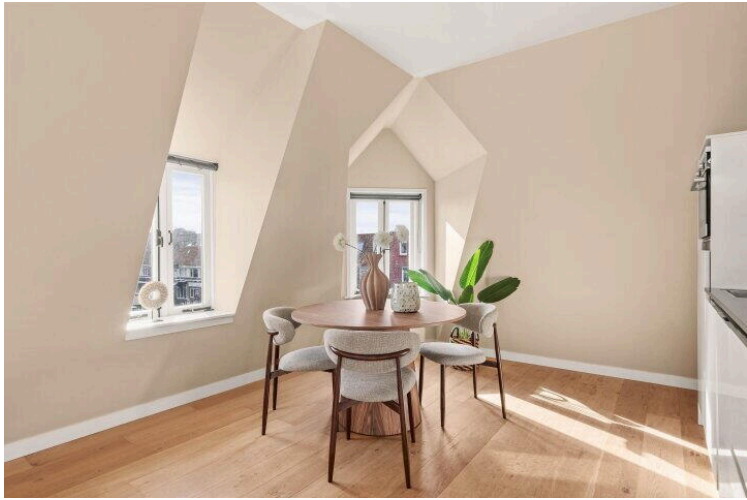


Map data ©2026 Google Report a map error

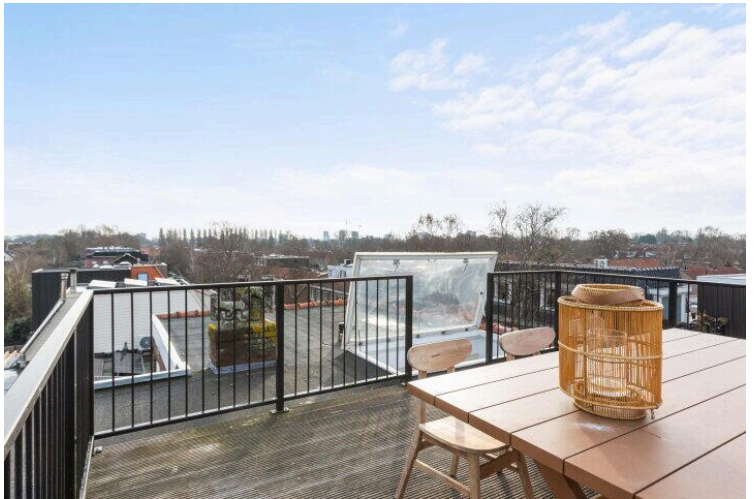
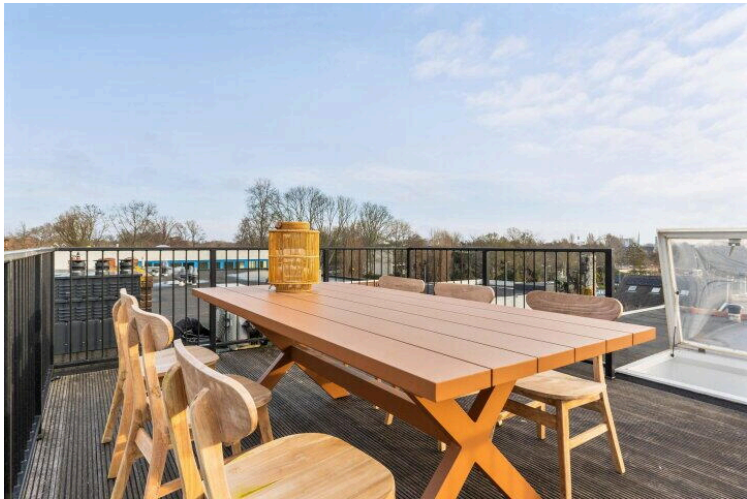
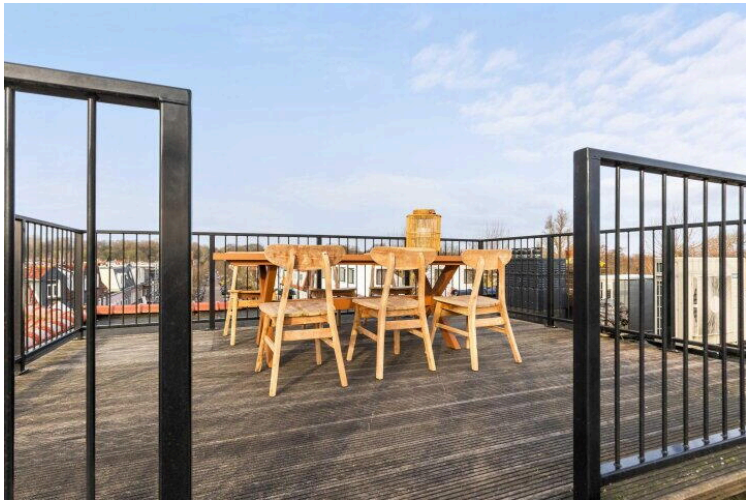
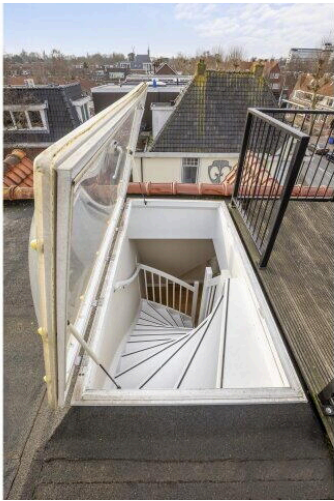
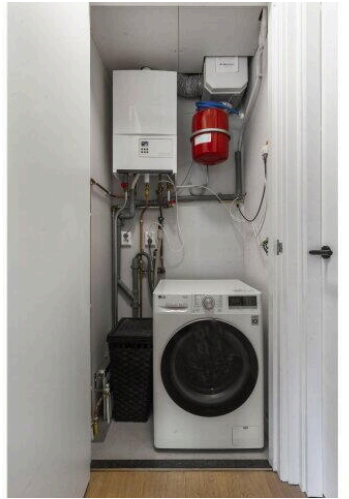
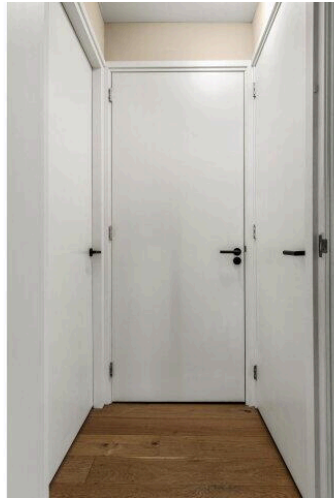
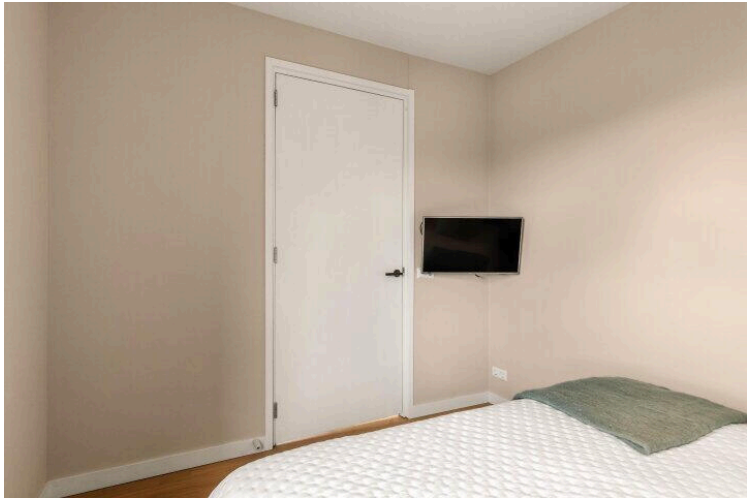
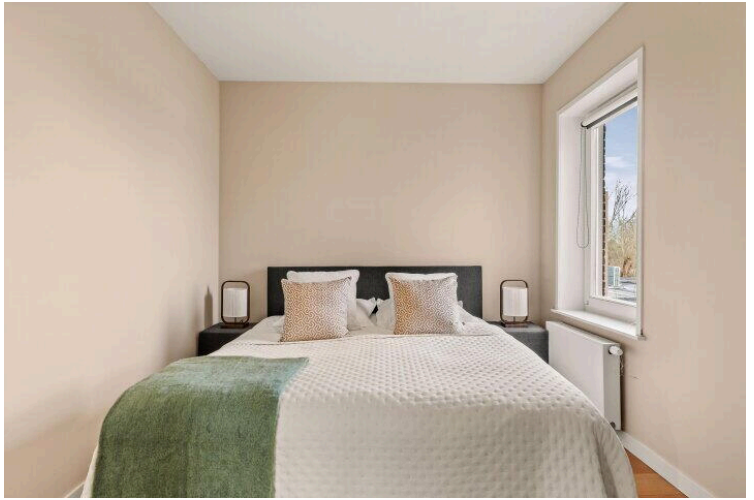










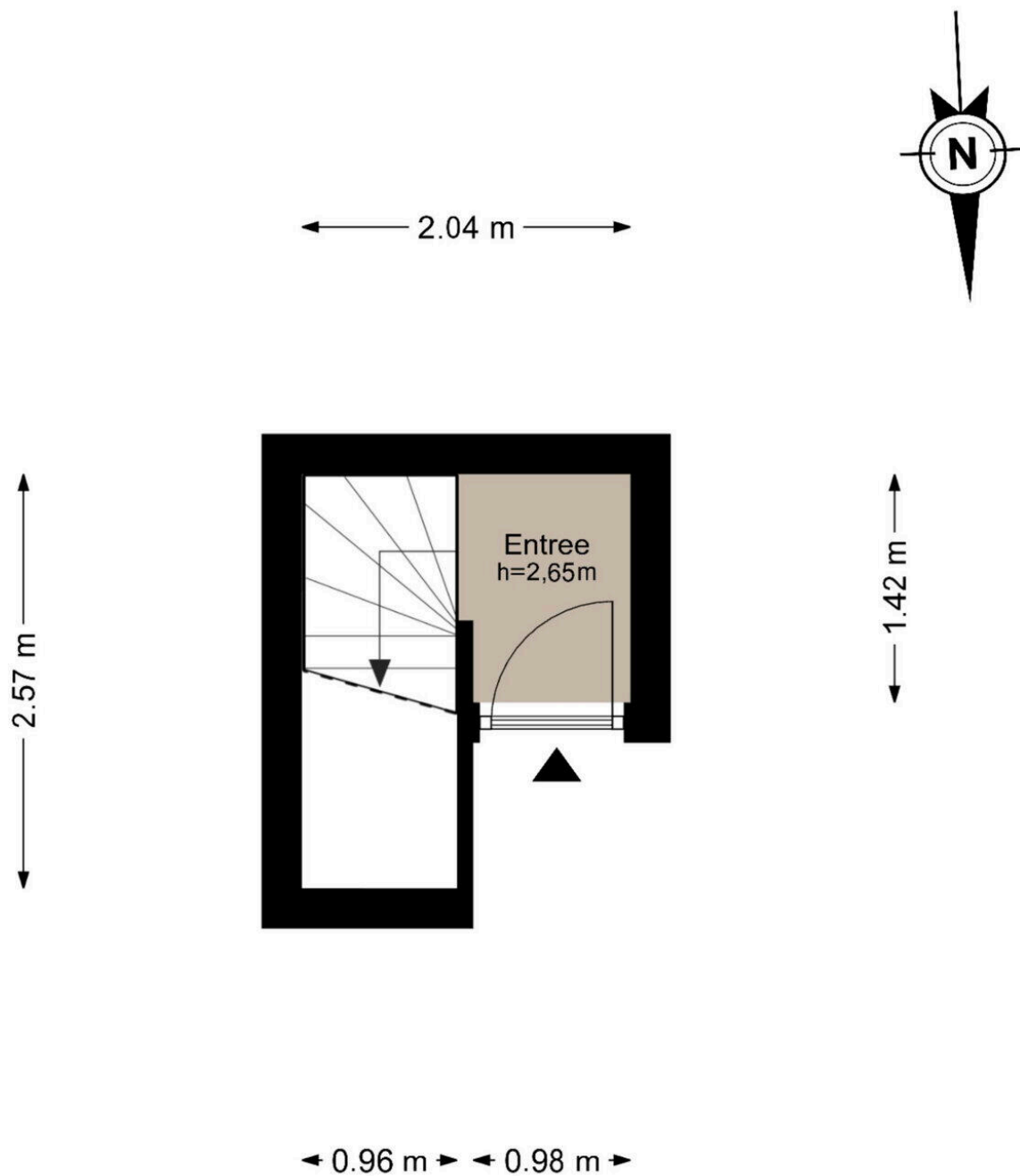






# Nieuwe Karselaan 2-B - Amstelveen

## Eerste verdieping



De plattegronden zijn geproduceerd voor promotionele doeleinden en ter indicatie.  
Aan de plattegronden kunnen geen rechten worden ontleend.  
© [www.woningmedia.nl](http://www.woningmedia.nl)

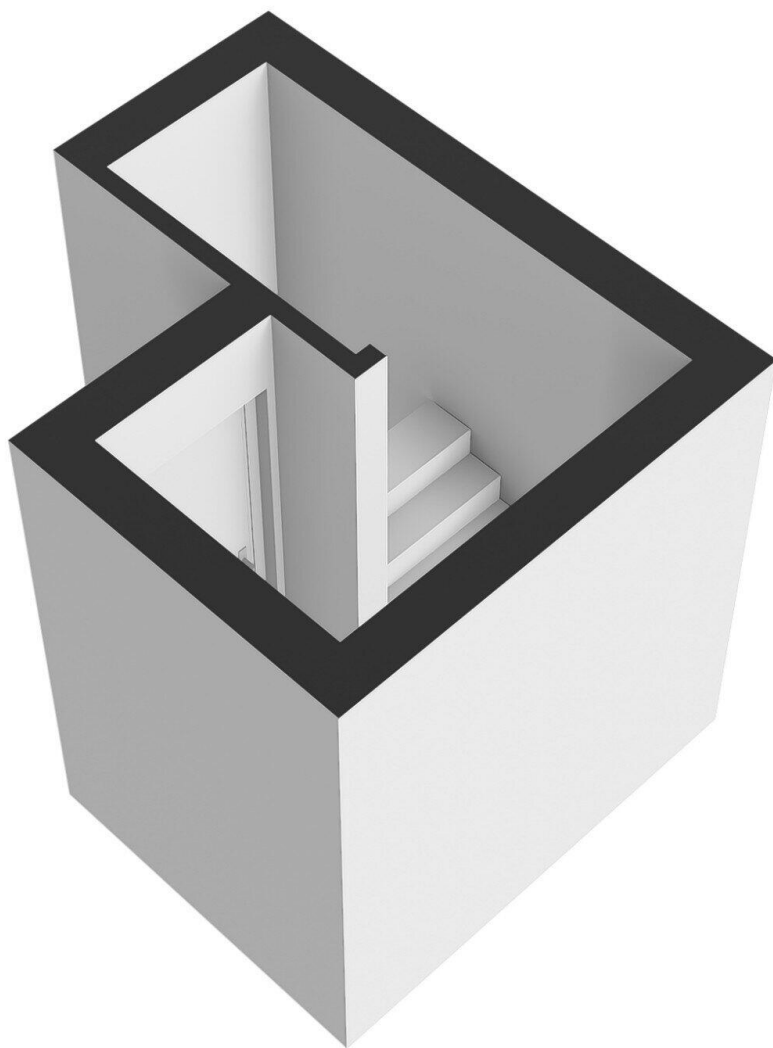


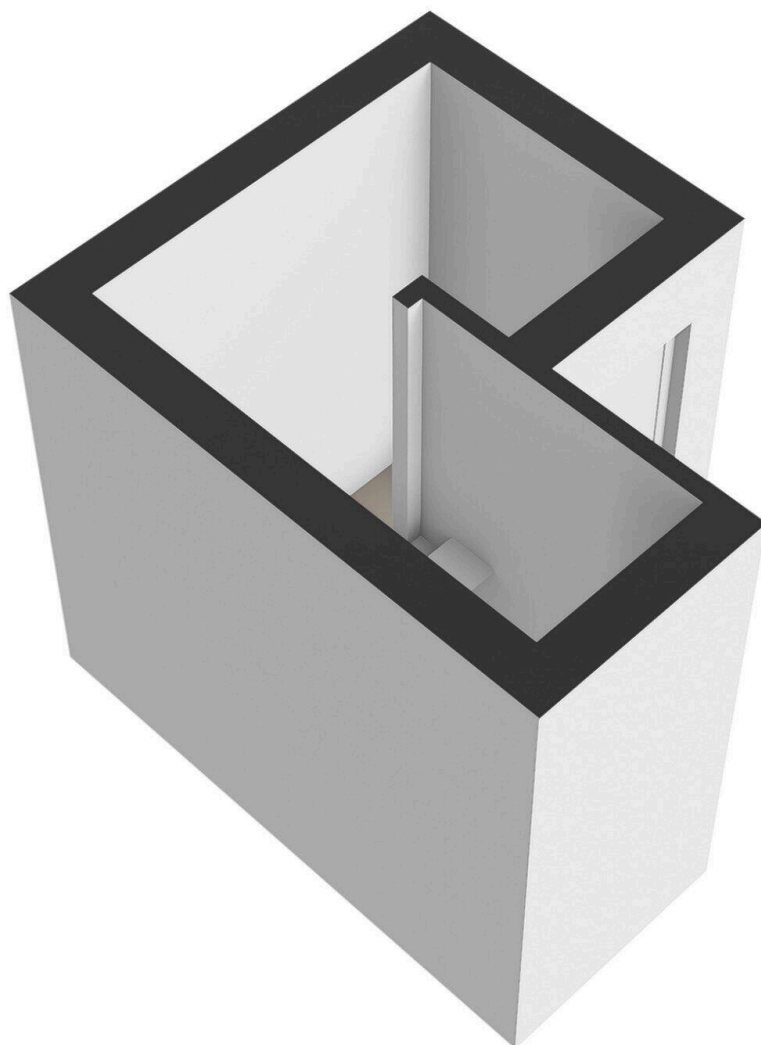
# Nieuwe Karselaan 2-B - Amstelveen

## Tweede verdieping

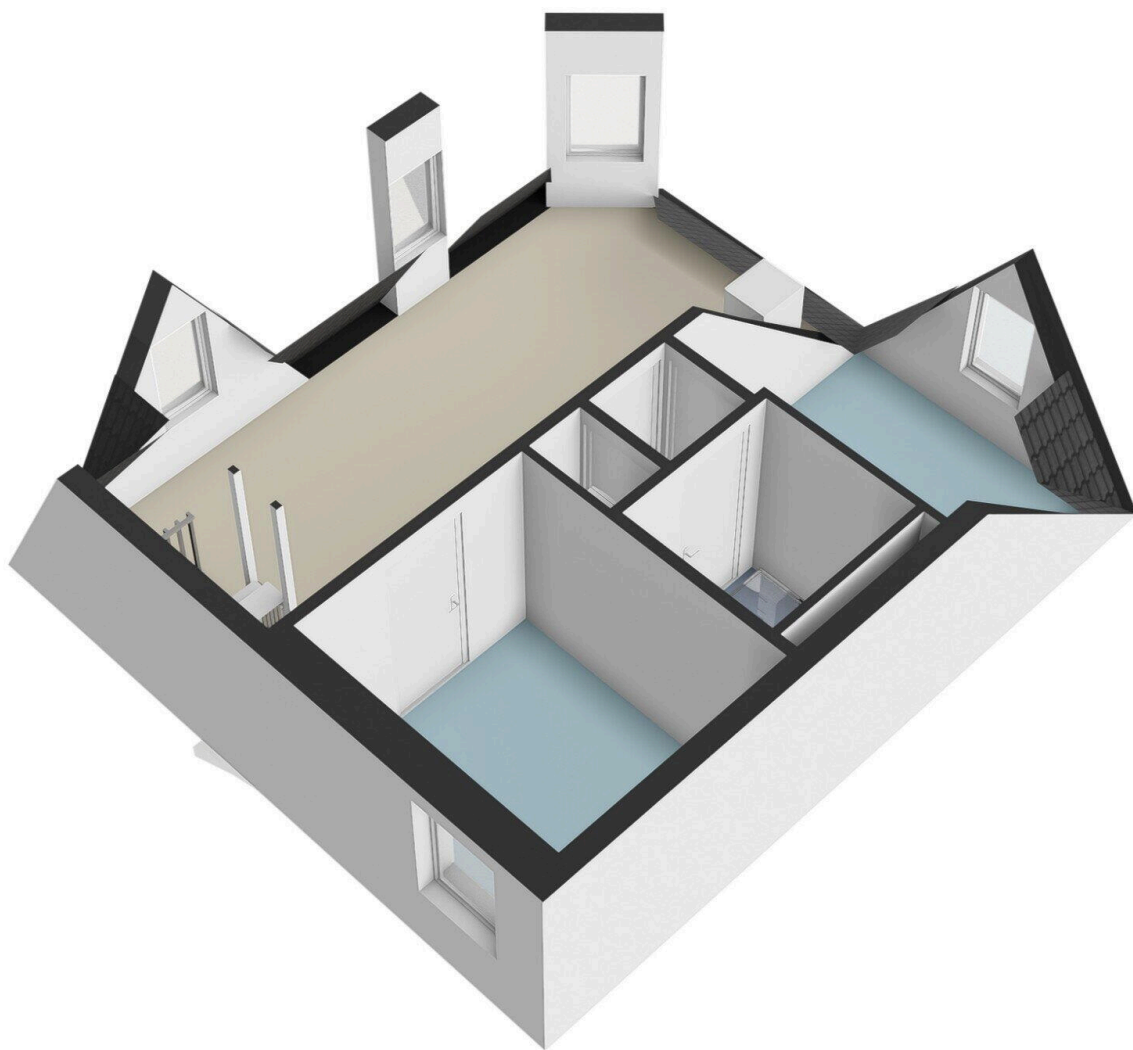


De plattegronden zijn geproduceerd voor promotionele doeleinden en ter indicatie.  
 Aan de plattegronden kunnen geen rechten worden ontleend.  
 © www.woningmedia.nl





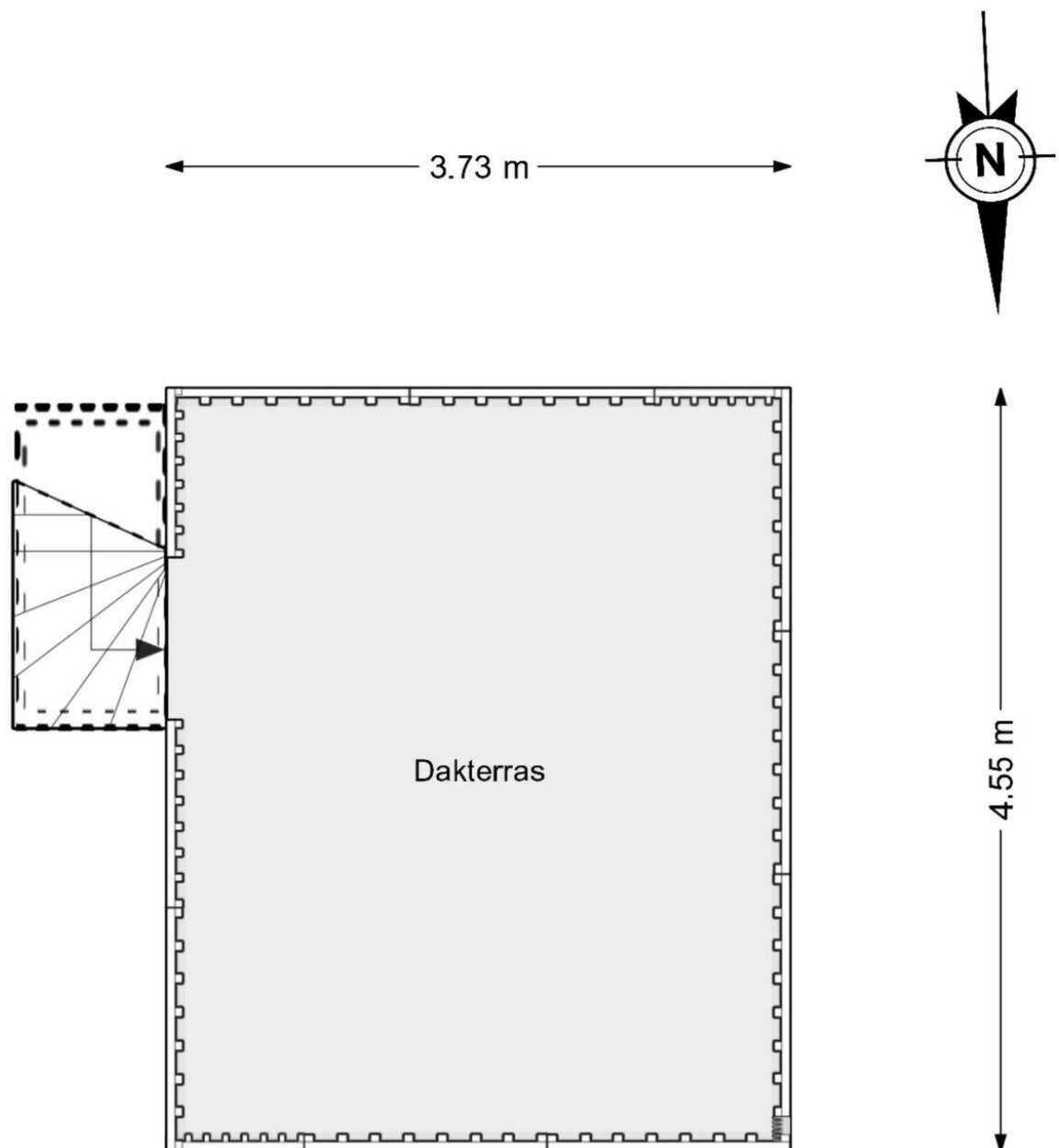




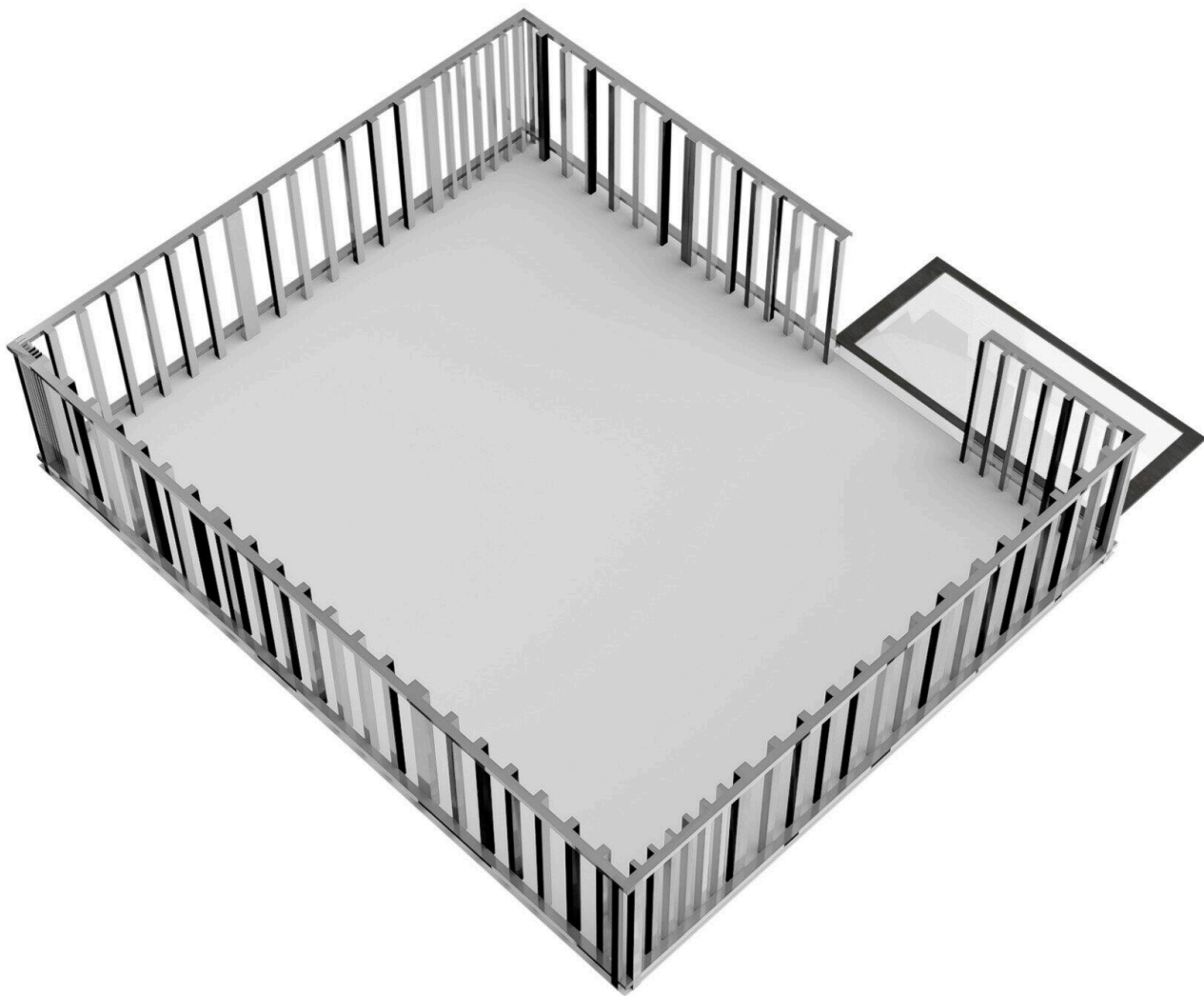


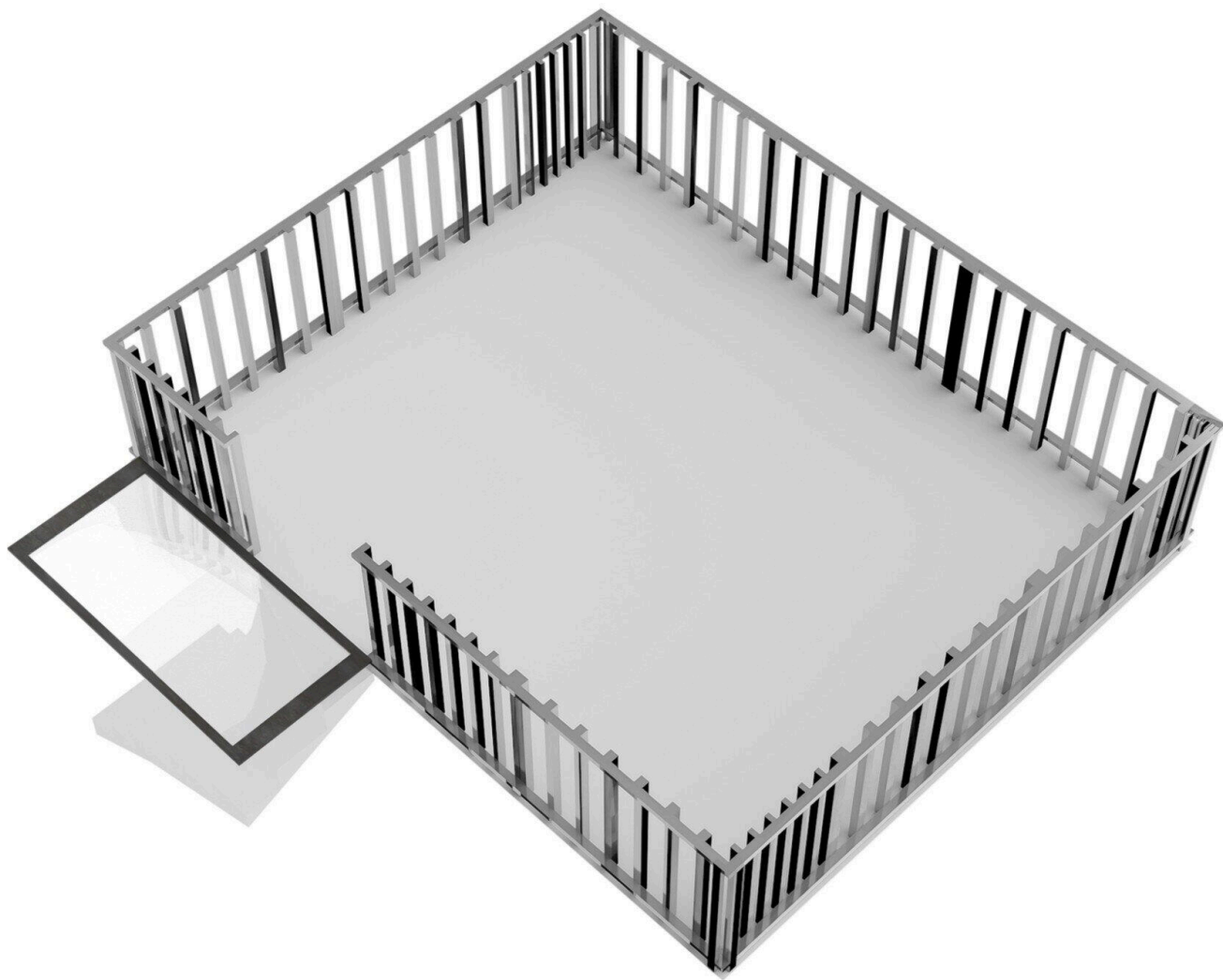
# Nieuwe Karselaan 2-B - Amstelveen

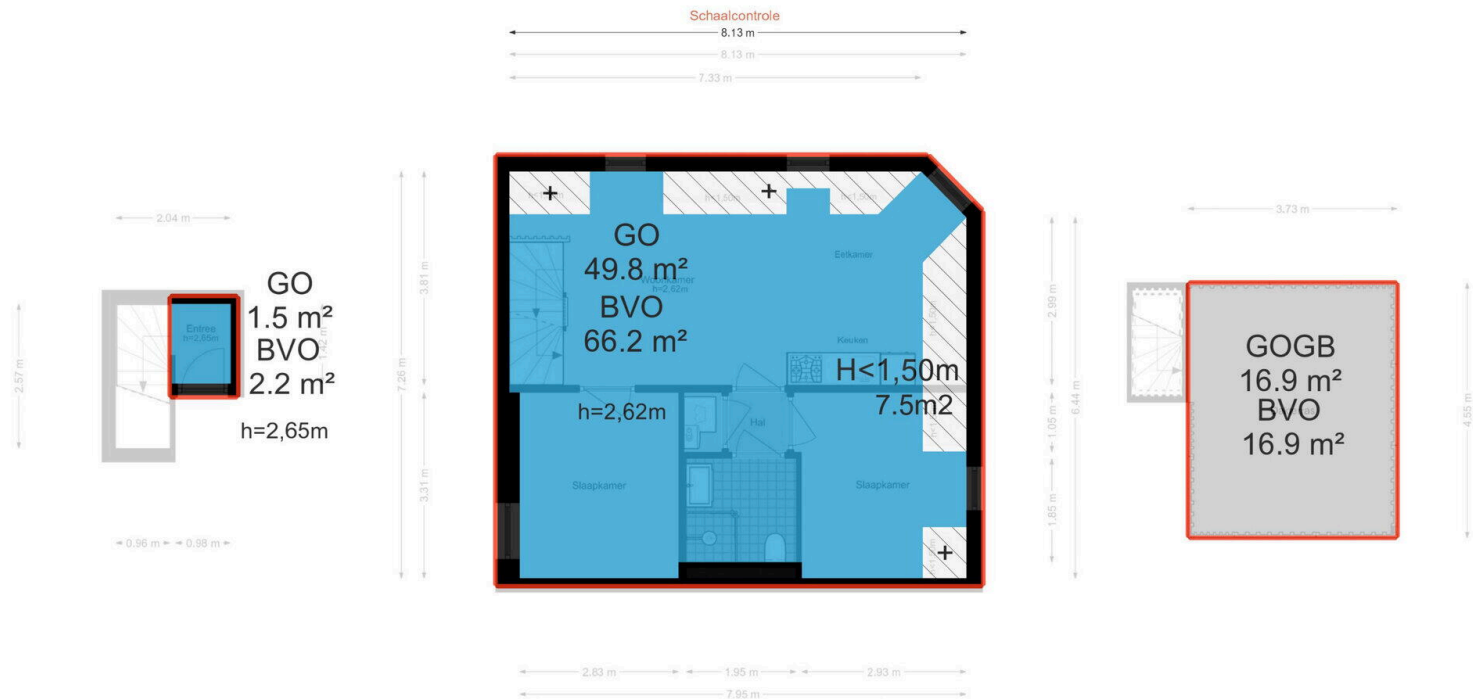
## Dakterras



De plattegronden zijn geproduceerd voor promotionele doeleinden en ter indicatie.  
Aan de plattegronden kunnen geen rechten worden ontleend.  
© www.woningmedia.nl







# Nieuwe Karselaan 2 B

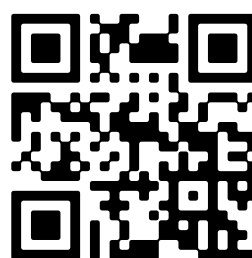
[www.nieuwekarselaan2b.nl](http://www.nieuwekarselaan2b.nl)



## Voorma & Millenaar makelaars

Amsterdamseweg 176  
1182 HL, Amstelveen

[www.voormamillenaar.nl](http://www.voormamillenaar.nl)  
020 - 641 8694



Scan Mij!