



6.58 m

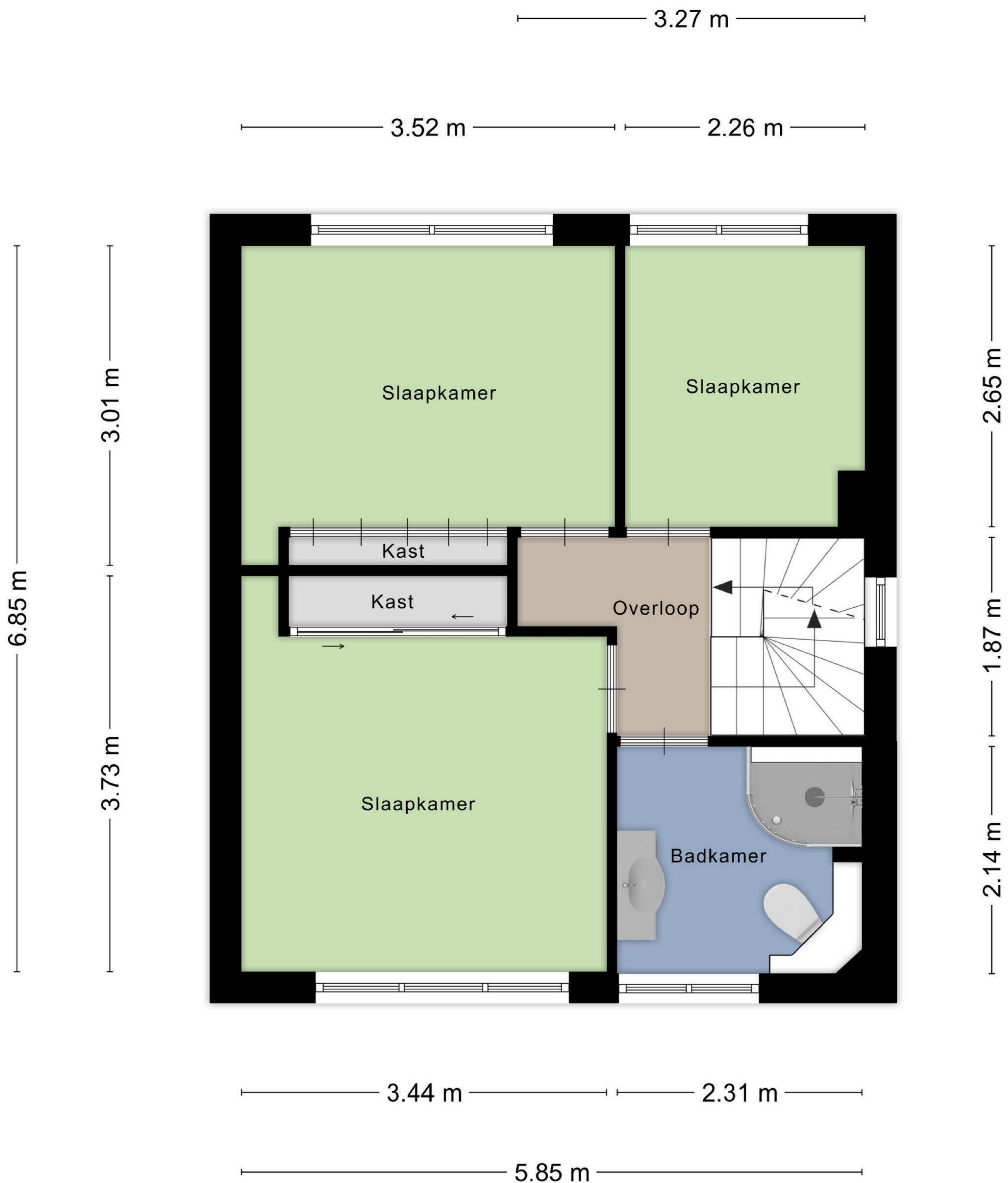
16.01 m

4.02 m

27.06 m

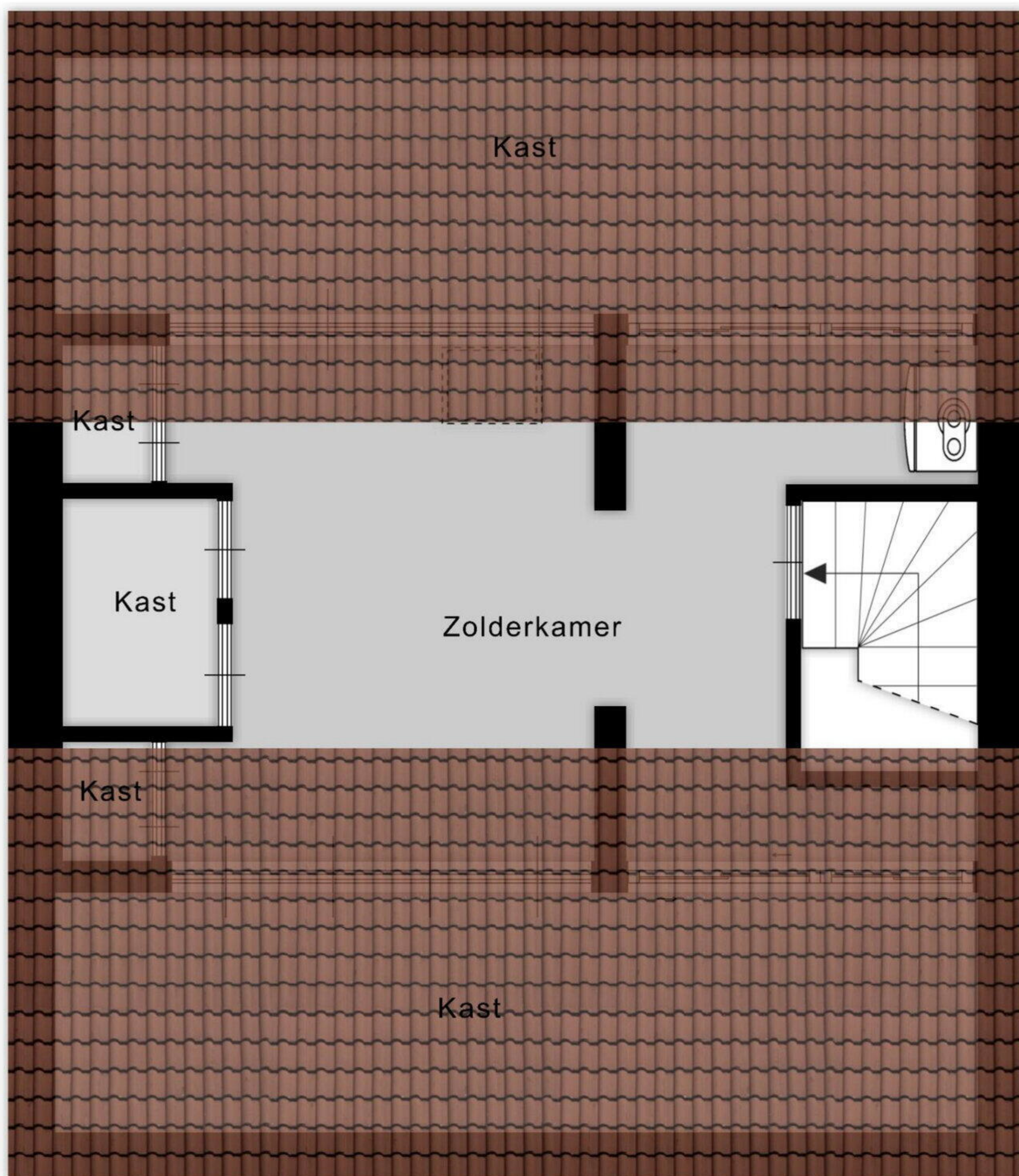
9.10 m





Aan de plattegronden kunnen geen rechten worden ontleend
© Zibber www.zibber.nl

0.98 m 3.52 m 1.13 m



6.85 m

1,50m
2.08 m
1,50m

1.63 m
3.29 m
1.53 m

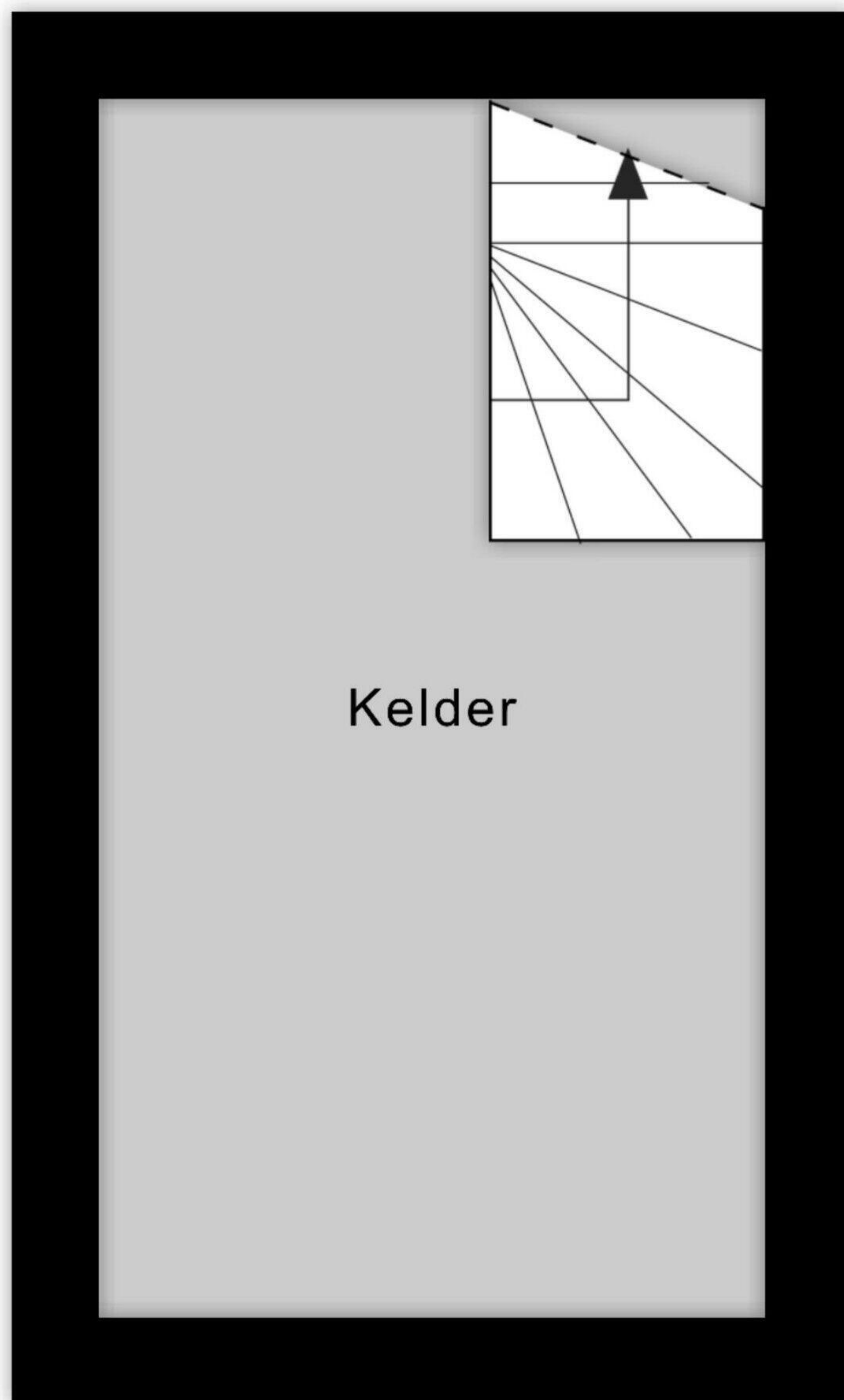
1.73 m

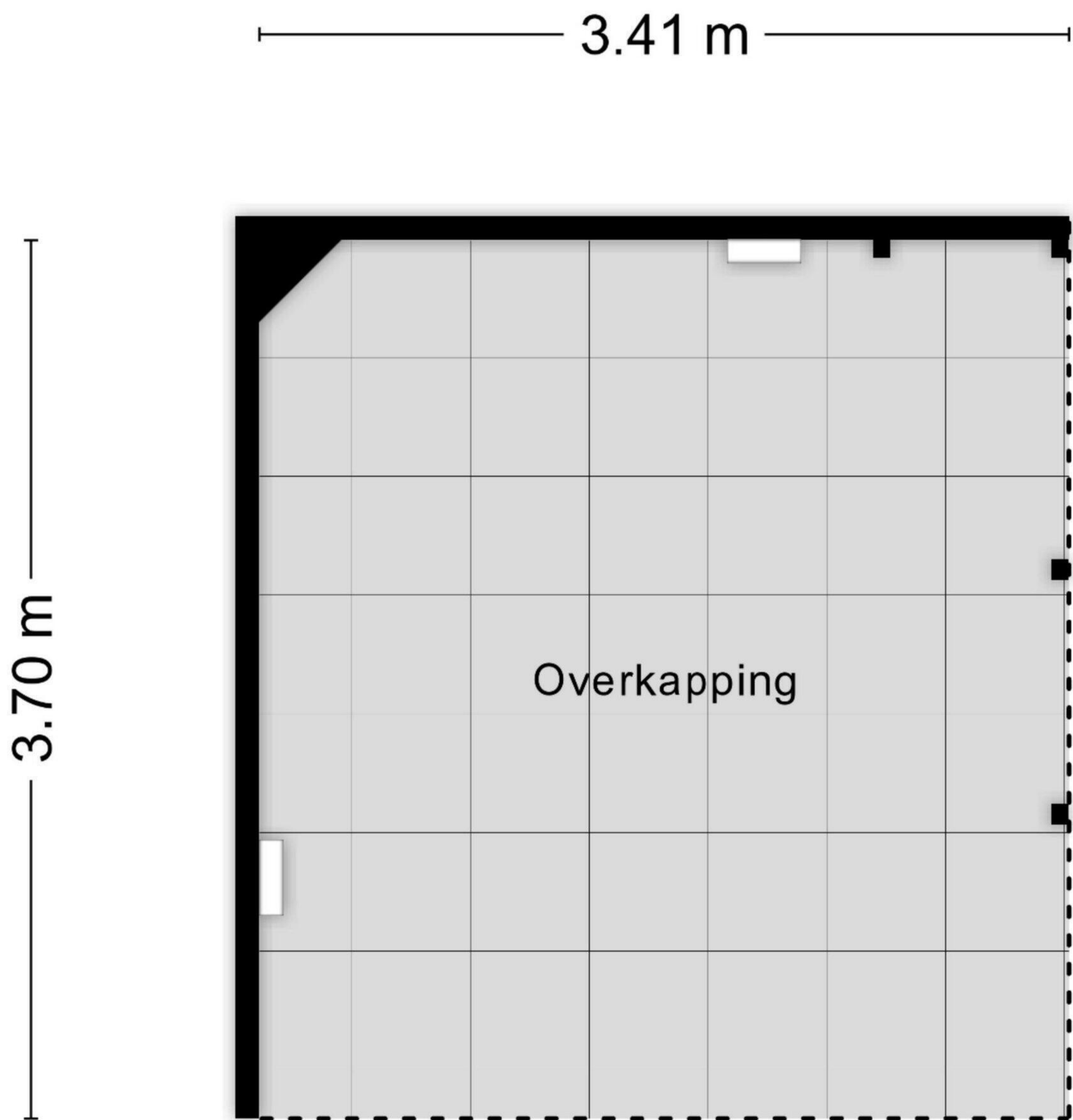
5.88 m

Aan de plattegronden kunnen geen rechten worden ontleend
© Zibber www.zibber.nl

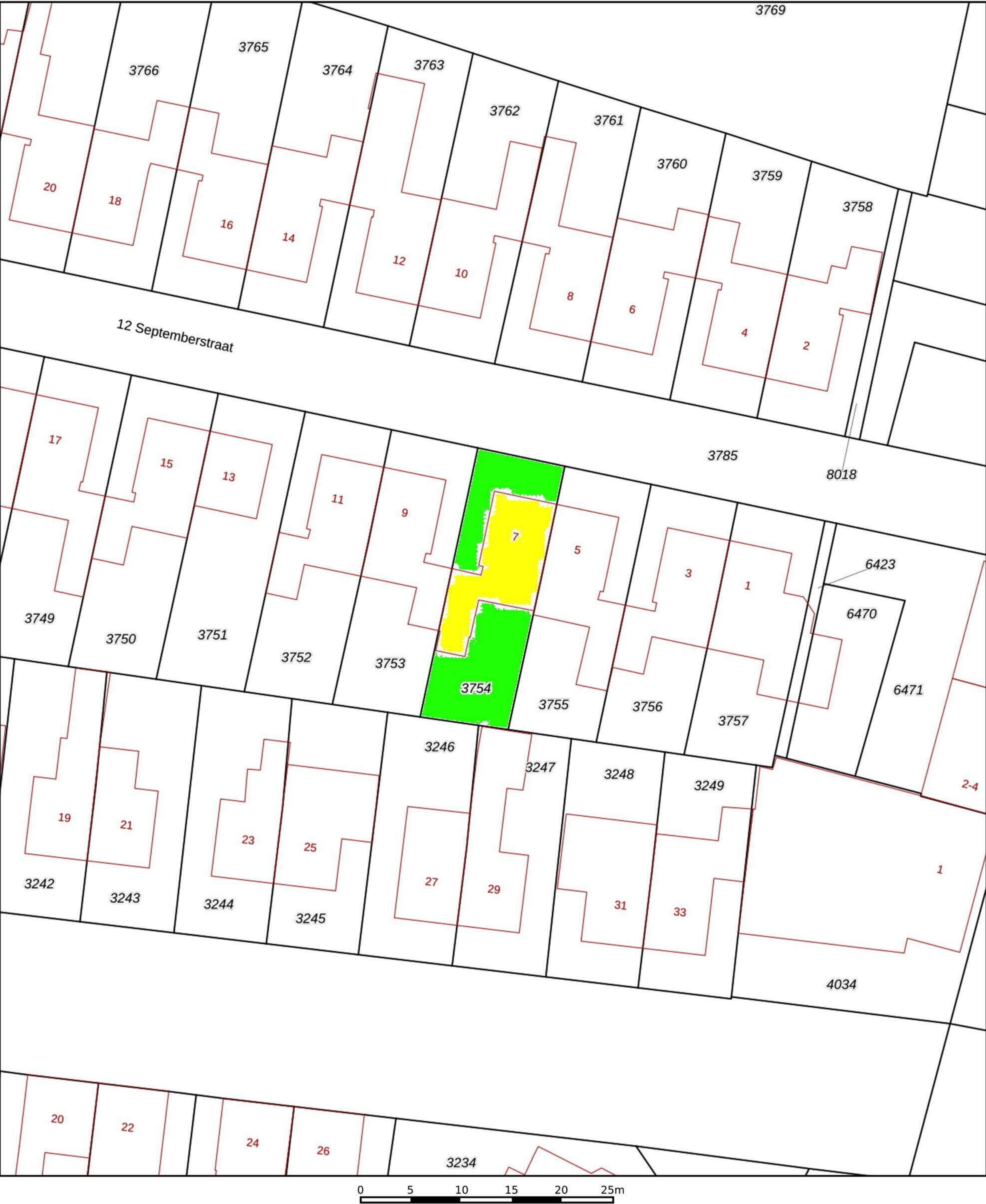
2.29 m

4.19 m





Aan de plattegronden kunnen geen rechten worden ontleend
© Zibber www.zibber.nl



12345

25

Vastgestelde kadastrale grens

Voorlopige kadastrale grens

Administratieve kadastrale grens

Bebouwing

Deze kaart is noordgericht

Perceelnummer

Huisnummer

Vastgestelde kadastrale grens

Voorlopige kadastrale grens

Administratieve kadastrale grens

Bebouwing

Schaal 1: 500

Kadastrale gemeente

Sectie

Perceel

Eijsden

D

3754

Aan dit uittreksel kunnen geen betrouwbare maten worden ontleend.

De Dienst voor het kadaster en de openbare registers behoudt zich de intellectuele eigendomsrechten voor, waaronder het auteursrecht en het databankenrecht.

kadaster