

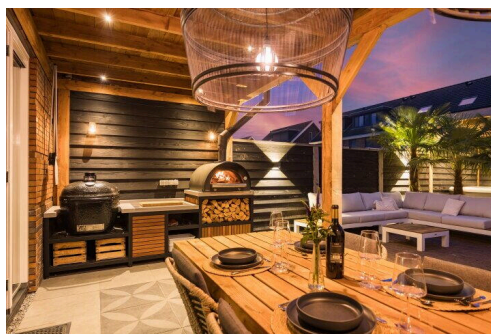
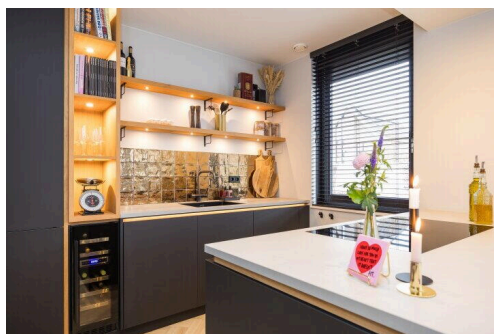
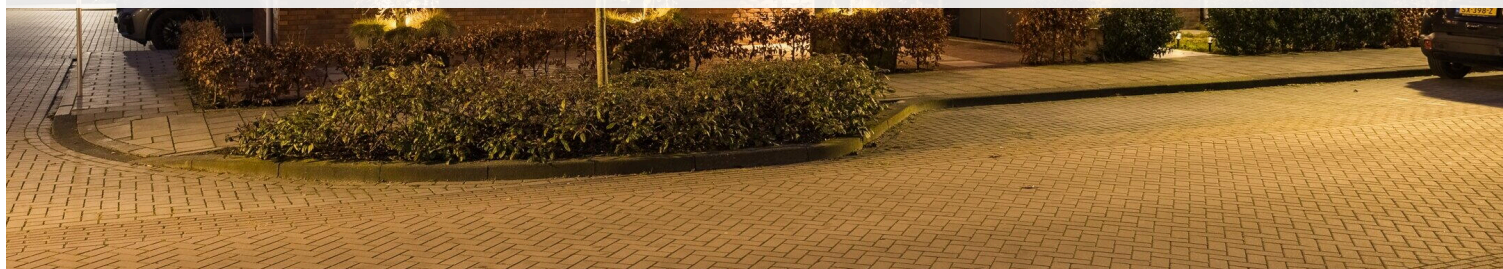
# Zeewolde

De Hoop 13 | Vraagprijs € 550.000 k.k.

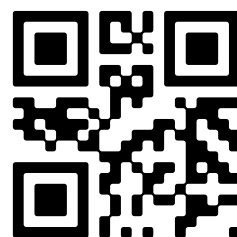


## BESCHIKBAAR

[WWW.DEHOOP13.NL](http://WWW.DEHOOP13.NL)



Type object:	Hoekwoning
Bouwjaar:	2019
Woonoppervlakte:	145 m <sup>2</sup>
Perceeloppervlakte:	191 m <sup>2</sup>
Inhoud:	535 m <sup>3</sup>
Aantal kamers:	4 kamers (3 slaapkamers)
Website:	<a href="http://www.dehoop13.nl">www.dehoop13.nl</a>



# Omschrijving

## De Hoop 13, 3894 GM Zeewolde

Flevopand Makelaars is bijzonder trots u deze moderne, uitstekend afgewerkte en energiezuinige hoekwoning in de geliefde Molenbuurt van de Polderwijk aan te mogen bieden. Deze jonge nieuwbouwwoning met drie slaapkamers uit 2019 is volledig instapklaar en voorzien van diverse luxe extra's, waaronder een royale woonkeuken met kookeiland, zonnepanelen, airconditioning en een fraai aangelegde tuin met overkapping, buitenkeuken en jacuzzi. De woning ligt in een kindvriendelijke omgeving, op korte afstand van het water, het Lanterstrand en diverse voorzieningen. Aan de woning bevindt zich een laadpaal voor het opladen van een elektrische auto en in de directe nabijheid is een parkeerterrein voor bevoegden ingericht.

Wat deze woning direct bijzonder maakt, is de uitbouw aan de voorzijde, waardoor een riante woonkeuken is ontstaan. In combinatie met de moderne afwerking, de hoogwaardige voorzieningen en de doordachte indeling, biedt deze woning een uitzonderlijk comfortabel en luxe woonniveau.

### Indeling

#### Begane grond:

Via de entree betreedt u de hal met meterkast, toilet en trapopgang. Vanuit hier loopt u via een stalen deur door naar de leefruimte, waar direct de hoogwaardige afwerking en prettige sfeer opvallen. Onder de trap bevindt zich een praktische trapkast voor extra bergruimte.

De uitgebouwde woonkeuken aan de voorzijde vormt het hart van de woning. Deze moderne keuken is geplaatst bij de bouw van de woning en is ruim opgezet met een centraal kookeiland, waardoor koken, leven en samenzijn hier op natuurlijke wijze samenkomen. De keuken is voorzien van diverse hoogwaardige inbouwapparatuur, waaronder een wijnklimaatkast, vaatwasser, Quooker, oven, inductiekookplaat en een koel-/vriescombinatie. Daarnaast is er een stijlvolle koffiecorner gerealiseerd en beschikt de keuken over volop werk- en bergruimte. Dit is een plek waar functionaliteit en luxe perfect samenkomen.

De woonkamer bevindt zich aan de achterzijde en is vrij in te delen, met voldoende ruimte voor een royale zithoek. Dankzij de directe toegang tot de tuin en de overkapping wordt binnen en buiten op een natuurlijke manier met elkaar verbonden.

#### Eerste verdieping:

Op de eerste verdieping bevinden zich twee ruime slaapkamers, waarvan één is voorzien van een inloopkast. Deze ruimte kan desgewenst eenvoudig worden teruggebracht naar een volwaardige extra slaapkamer, waardoor er flexibiliteit is in het gebruik van de woning.

De badkamer is modern uitgevoerd en voorzien van een inloopdouche, toilet en een wastafelmeubel met wastafel. De ruimte is praktisch ingericht en netjes afgewerkt.

#### Tweede verdieping:

Via een vaste trap bereikt u de tweede verdieping. Hier is een derde slaapkamer gerealiseerd en daarnaast is er ruimte voor een werkplek of hobbyruimte op de overloop. Ook bevinden zich hier de aansluitingen voor wasmachine en droger, evenals de technische installaties.

#### Buiten:

De zuidelijke achtertuin is gelegen op een hoek en biedt hierdoor veel privacy en een heerlijke beschutte ligging. Onder de fraai afgewerkte overkapping is een complete buitenkeuken gerealiseerd, voorzien van onder andere een luxe barbecue en een houtgestookte pizzaoven. Daarnaast bevindt zich verderop in de tuin een overdekte jacuzzi. (Deze hiervoor genoemde items zijn eventueel ter overname.) Ook is er een praktische berging aanwezig en via het achterpad is de tuin eenvoudig bereikbaar. Deze buitenruimte vormt een perfecte plek om na een dag hard werken te ontspannen en te genieten, het hele jaar door.

### Bijzonderheden

- Instapklare woning uit 2019
- Uitgebouwde woonkeuken aan de voorzijde
- Luxe keuken met kookeiland voorzien van wijnklimaatkast, Quooker en moderne inbouwapparatuur
- Zonnepanelen aanwezig
- Airconditioning geplaatst in 2022 en 2024
- Fraai aangelegde tuin op een hoek met veel privacy
- Overkapping met buitenkeuken, barbecue en pizzaoven (eventueel ter overname)
- Jacuzzi (eventueel ter overname)
- 3 slaapkamers, met mogelijkheid tot extra slaapkamer
- Laadpaal aanwezig bij de woning
- Parkeerterrein voor bevoegden nabij de woning

### Omgeving:

De Polderwijk is een jonge wijk aan de noordwestkant van Zeewolde. Hier kunt u genieten van alle ruimte te midden van water en groen. De wijk bestaat uit een aantal deelgebieden met elk zijn eigen woonsfeer en een diversiteit aan woningtypen. Parkkwartier is een parkachtig woongebied met groene uitlopers naar de Kuierbaan en de Waterlinie. Karakteristiek voor de Polderwijk in het algemeen en het Parkkwartier in het bijzonder, is de integratie met de omliggende natuur. In het ruim opgezette Parkkwartier gaan groen, water, brede lanen en recreatieve voorzieningen op een schitterende manier samen met fraai vormgegeven huizen in natuurlijke kleuren. Uw boodschappen kunt u “om de hoek” doen bij de “World of Food” supermarkt, maar ook het nabijgelegen centrum van Zeewolde biedt uitgebreide mogelijkheden voor zowel uw dagelijkse boodschappen als gezellig winkelen. Dankzij de centrale ligging en de goede aansluiting op het wegennet, zijn steden als Amersfoort, Hilversum, Almere, Lelystad en Amsterdam goed per auto bereikbaar. Een fijnmazig net van fietsroutes verbindt het Parkkwartier met het centrum van Zeewolde en het Horsterveld. Ook Harderwijk is eenvoudig per fiets bereikbaar, mede dankzij de fiets- en voetpont, niet alleen praktisch, maar ook nog een leuke tocht over het water. Zeewolde biedt goede (bus)verbindingen met het gezellige Harderwijk, Nijkerk en Almere. De dichtstbijzijnde NS-stations zijn te vinden in Harderwijk en Nijkerk.

## Kenmerken

Vraagprijs:	€ 550.000 k.k.
Aanvaarding:	In overleg

## Bouw

Object type:	Eengezinswoning, hoekwoning
Soort bouw:	Bestaande bouw
Bouwjaar:	2019
Soort dak:	Zadeldak bedekt met pannen

## Oppervlakte en inhoud

Woonoppervlakte:	145 m²
Perceeloppervlakte:	191 m²
Inhoud:	535 m³
Externe bergruimte:	8 m²
Gebouwgebonden buitenruimte:	17 m²

## Indeling

Aantal kamers:	4 kamers (3 slaapkamers)
Aantal badkamers:	1 badkamer
Badkamervoorzieningen:	Toilet, douche, dubbele wasbak, wastafelmeubel
Aantal woonlagen:	3 woonlagen
Voorzieningen:	Mechanische ventilatie, zonnepanelen, airconditioning, kabel tv, glasvezelkabel

## Energie

Energielabel:	A
Isolatie:	Volledig geïsoleerd, anchor free spouwmuur isolatie
Verwarming:	District heating
Warm water:	District heating

## Buitenruimte

Tuin:	Voortuin, achtertuin
Voortuin:	44 m² (4 meter diep en 11 meter breed)

Achtertuintuin:	72 m² (12 meter diep en 6 meter breed)
-----------------	--

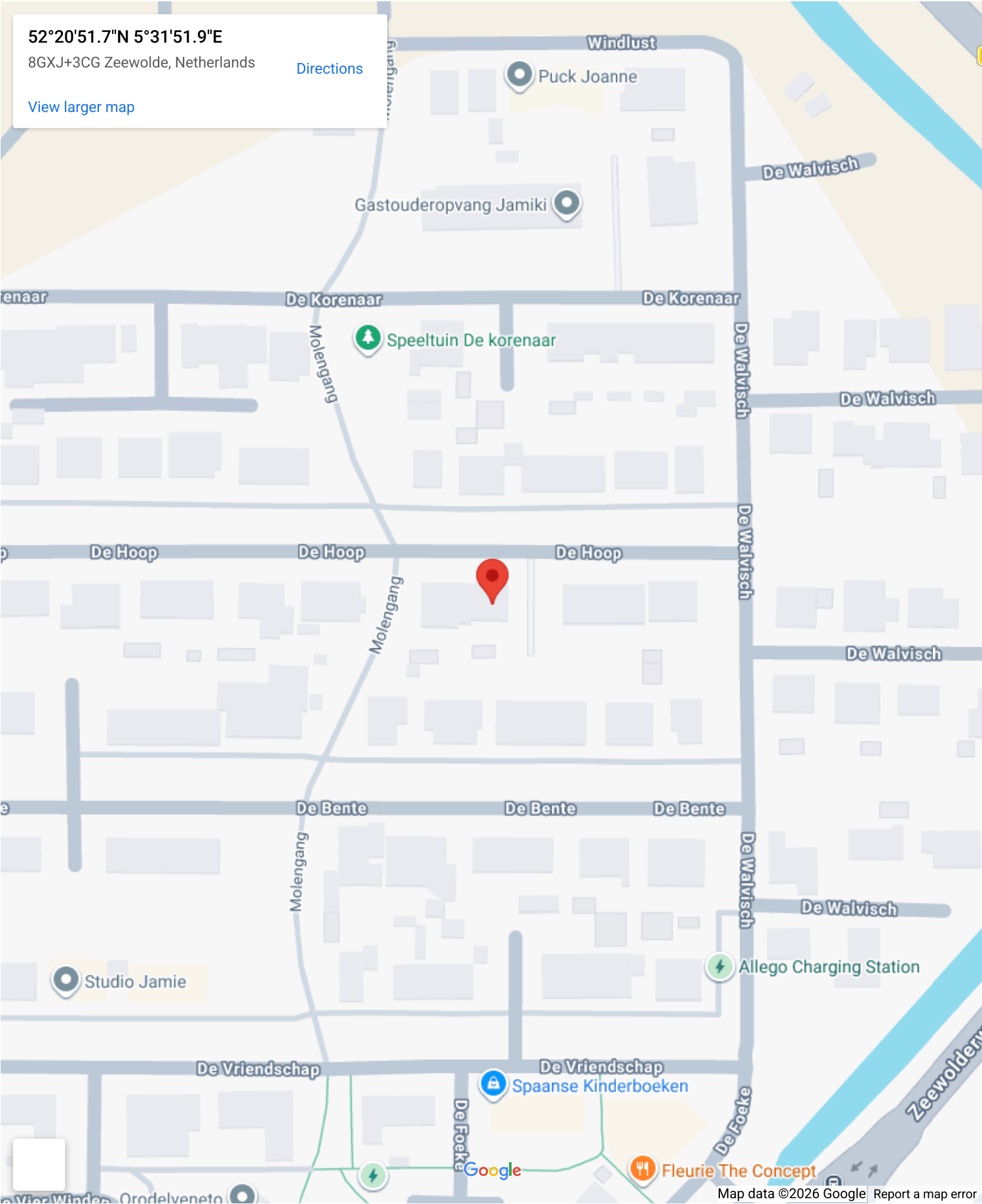
**Bergruimte**

Schuur berging:	Vrijstaande houten berging
-----------------	----------------------------

Voorzieningen schuur:	Elektra, stromend water
-----------------------	-------------------------

Soort parkeergelegenheid:	Openbaar parkeren
---------------------------	-------------------

# Op de kaart





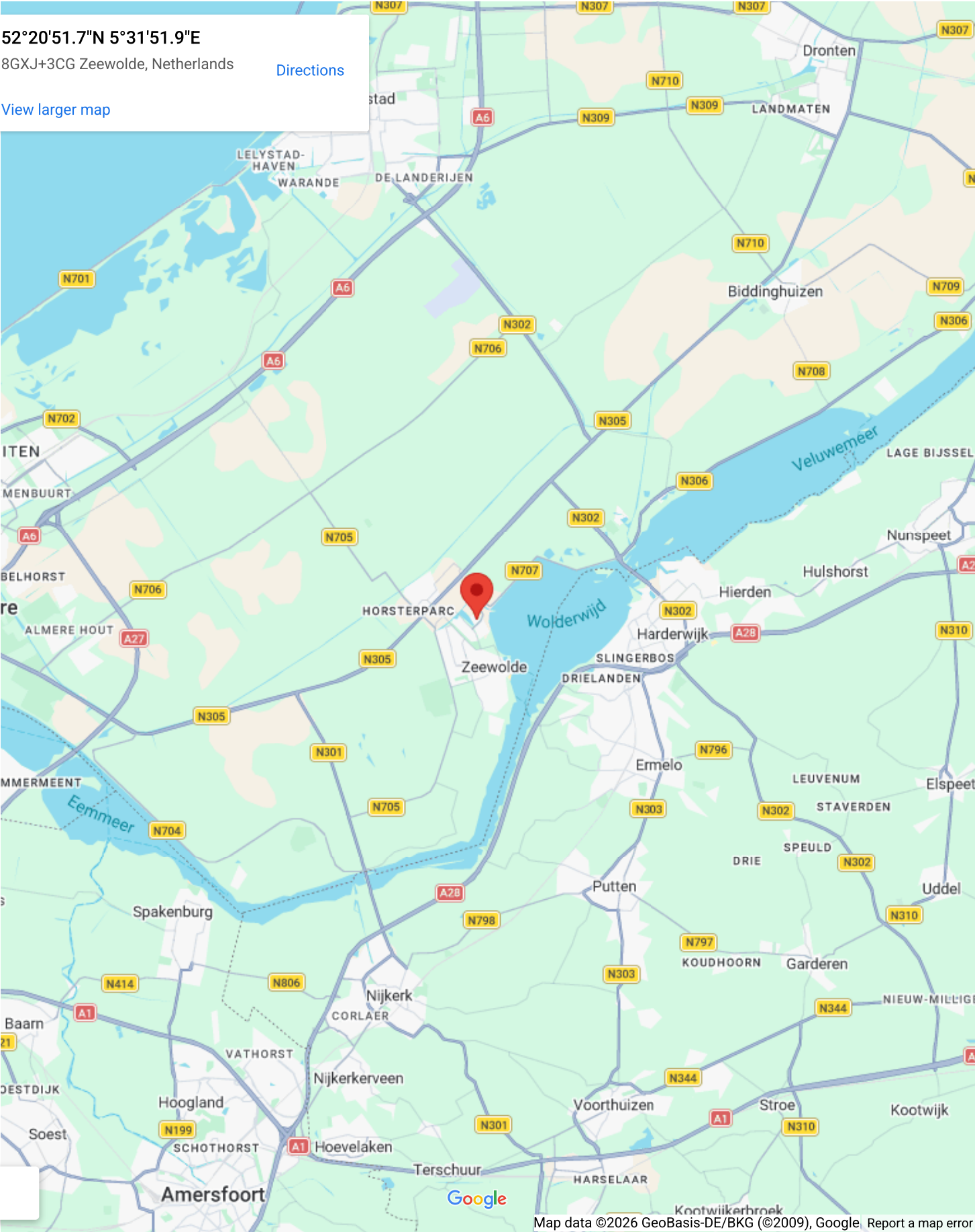
# Op de kaart

52°20'51.7"N 5°31'51.9"E

8GXJ+3CG Zeewolde, Netherlands

[Directions](#)

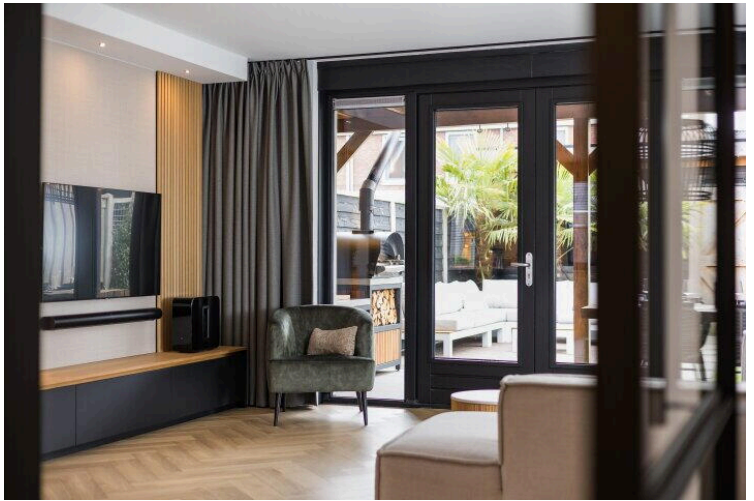
[View larger map](#)



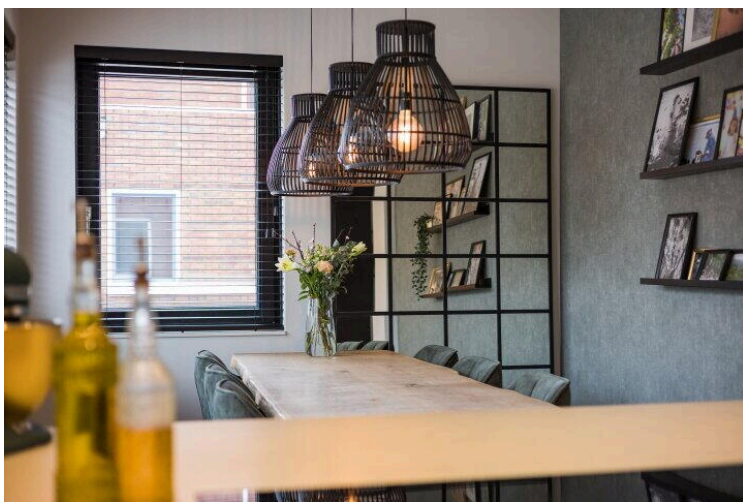
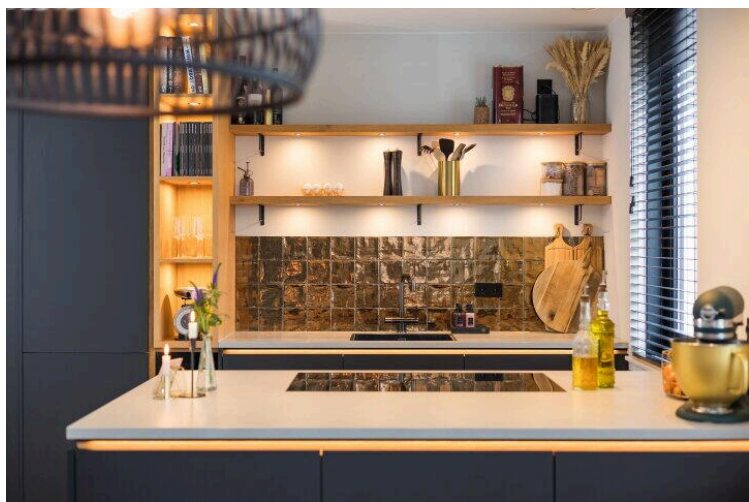
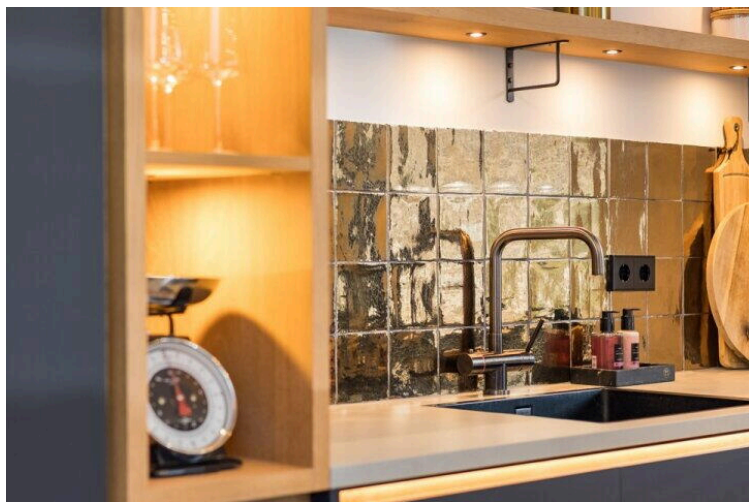
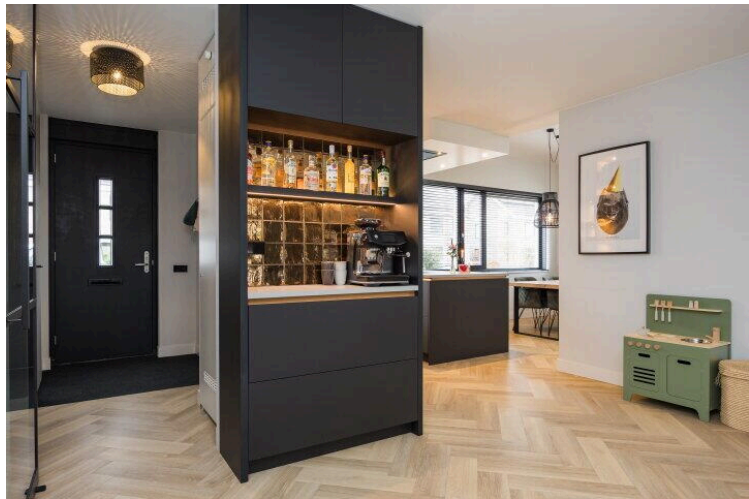




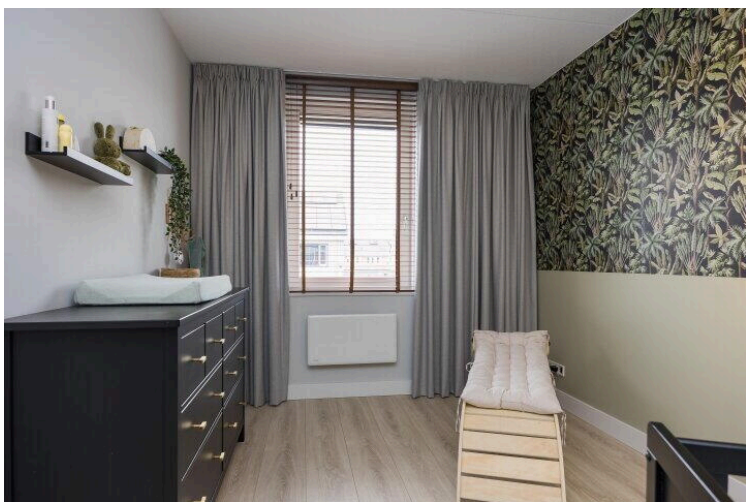
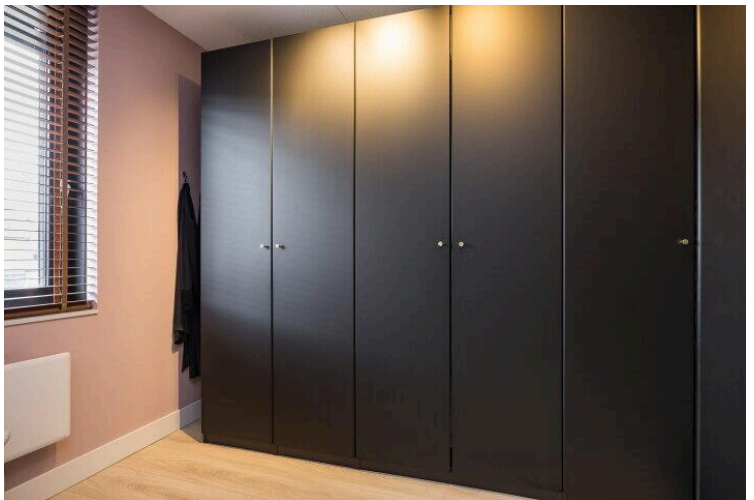
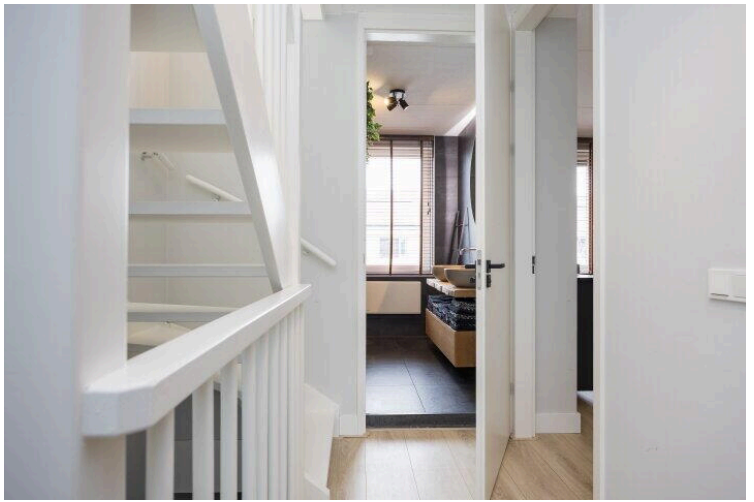
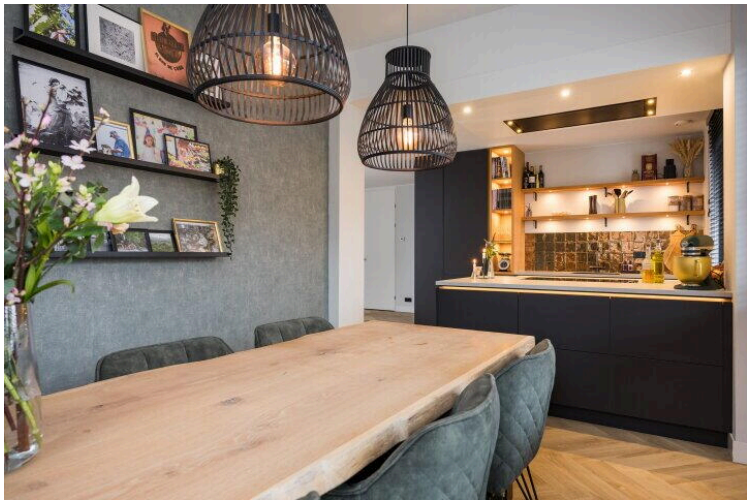




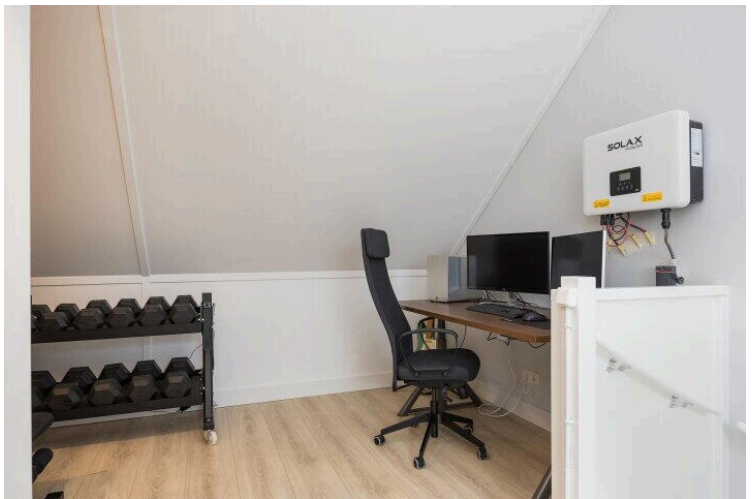
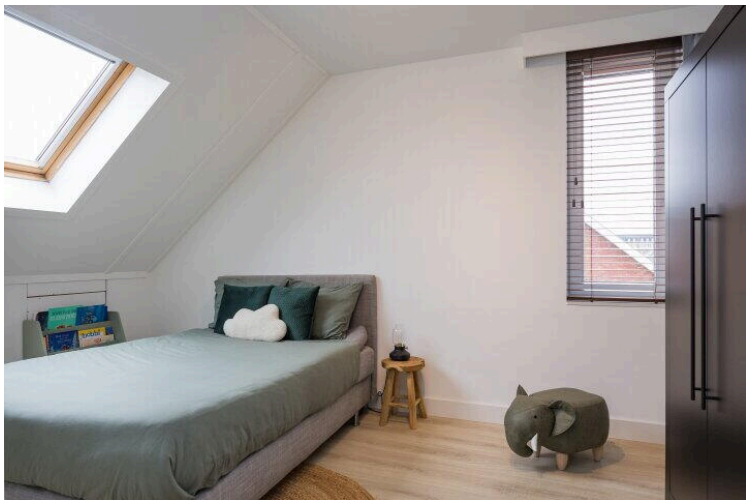
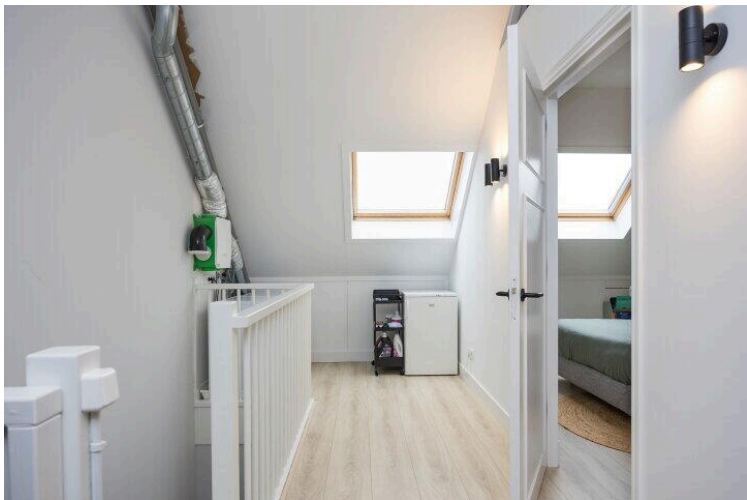
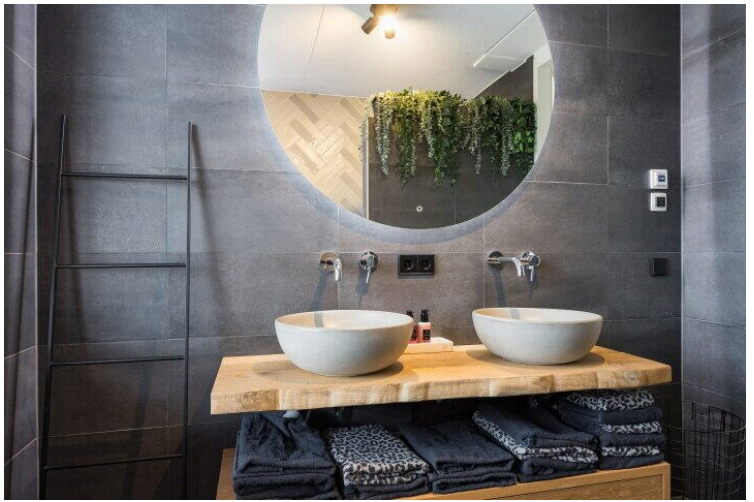




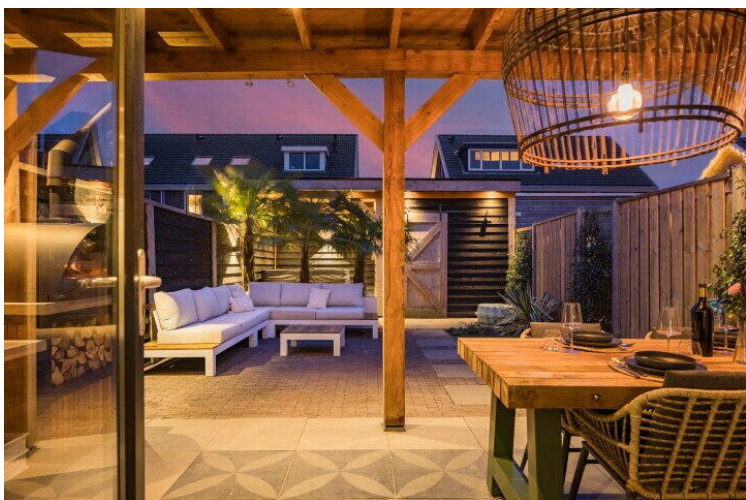
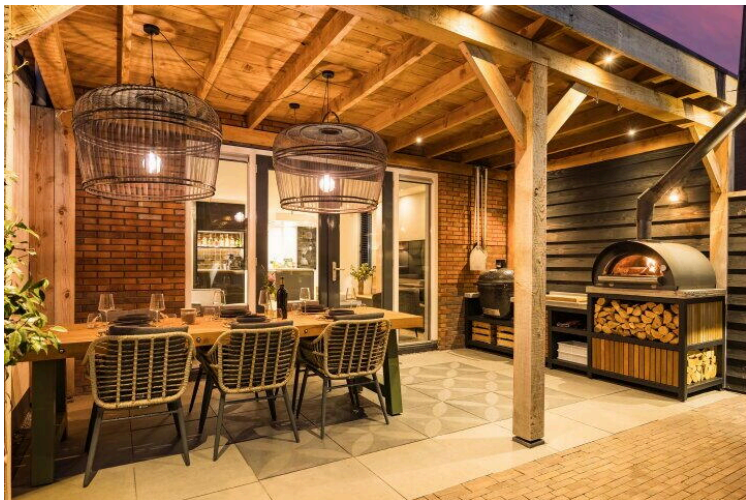
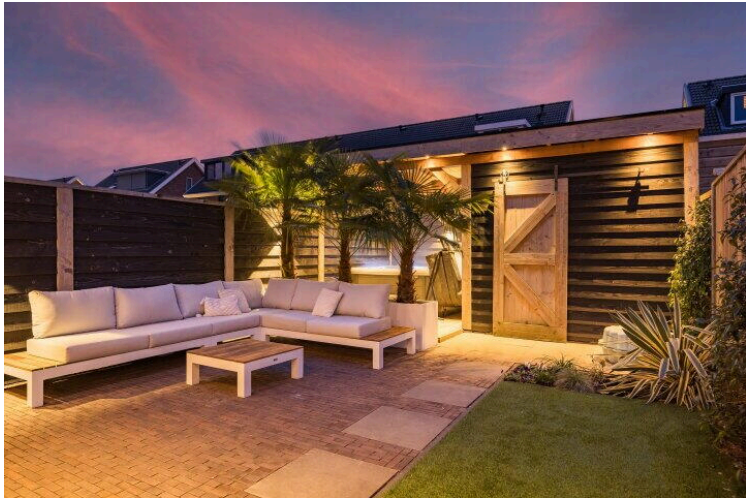
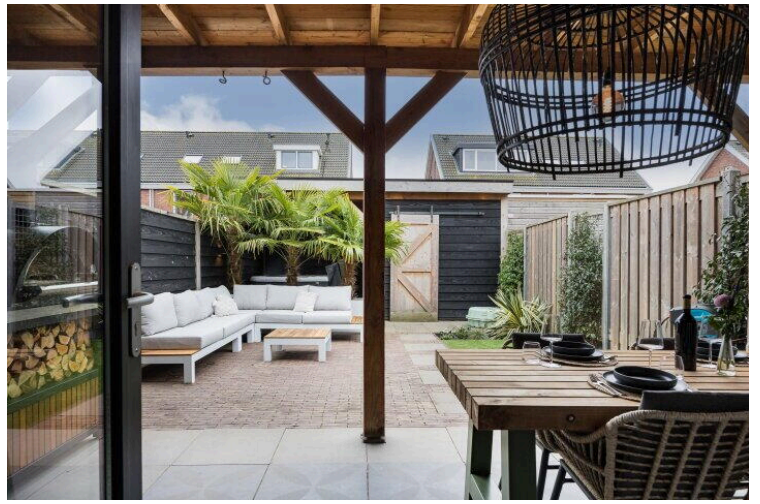
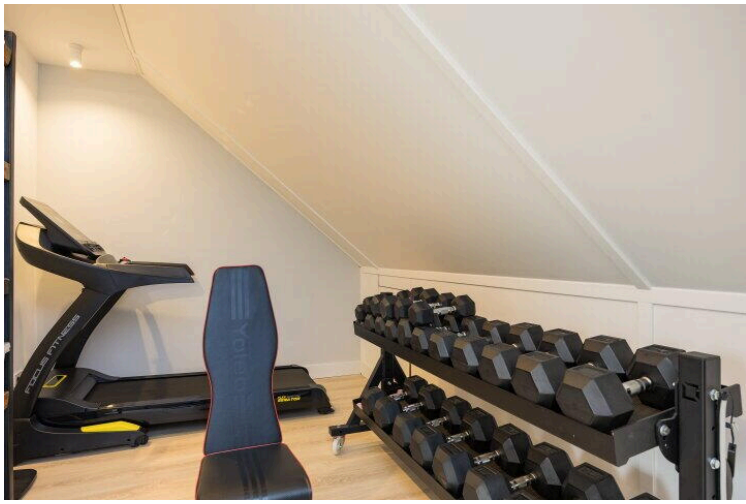




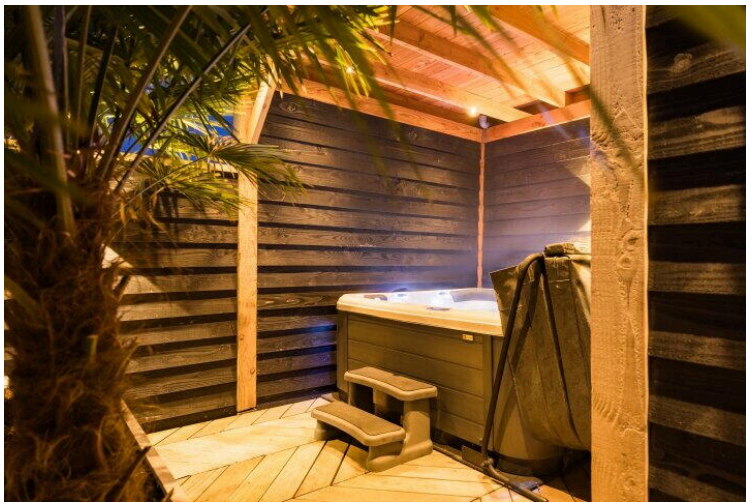
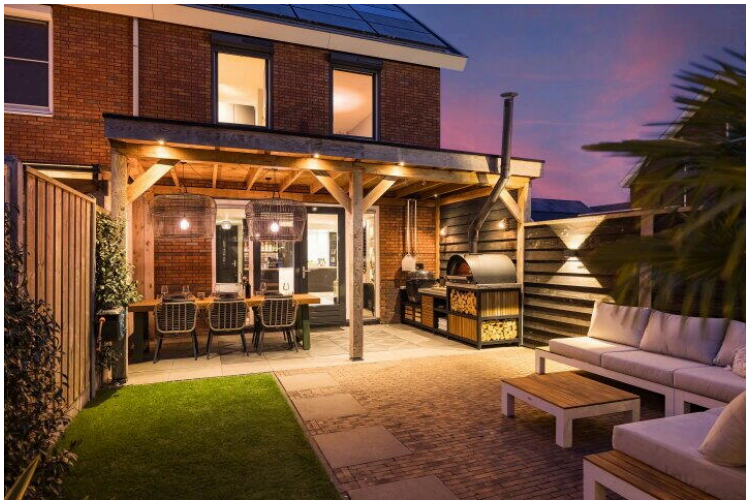




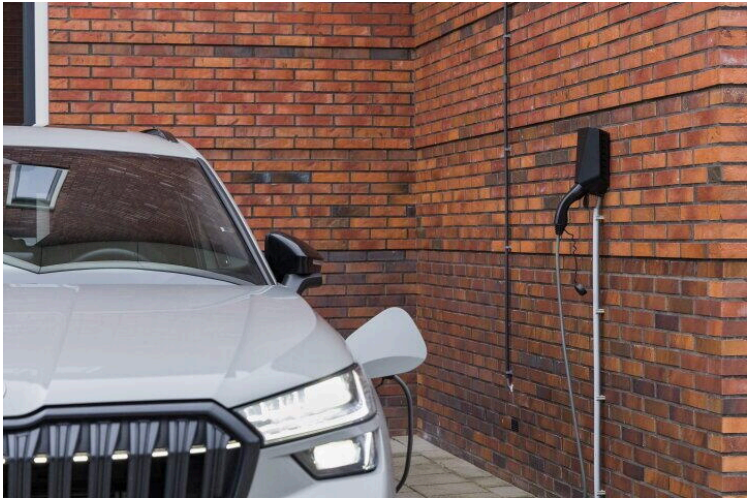




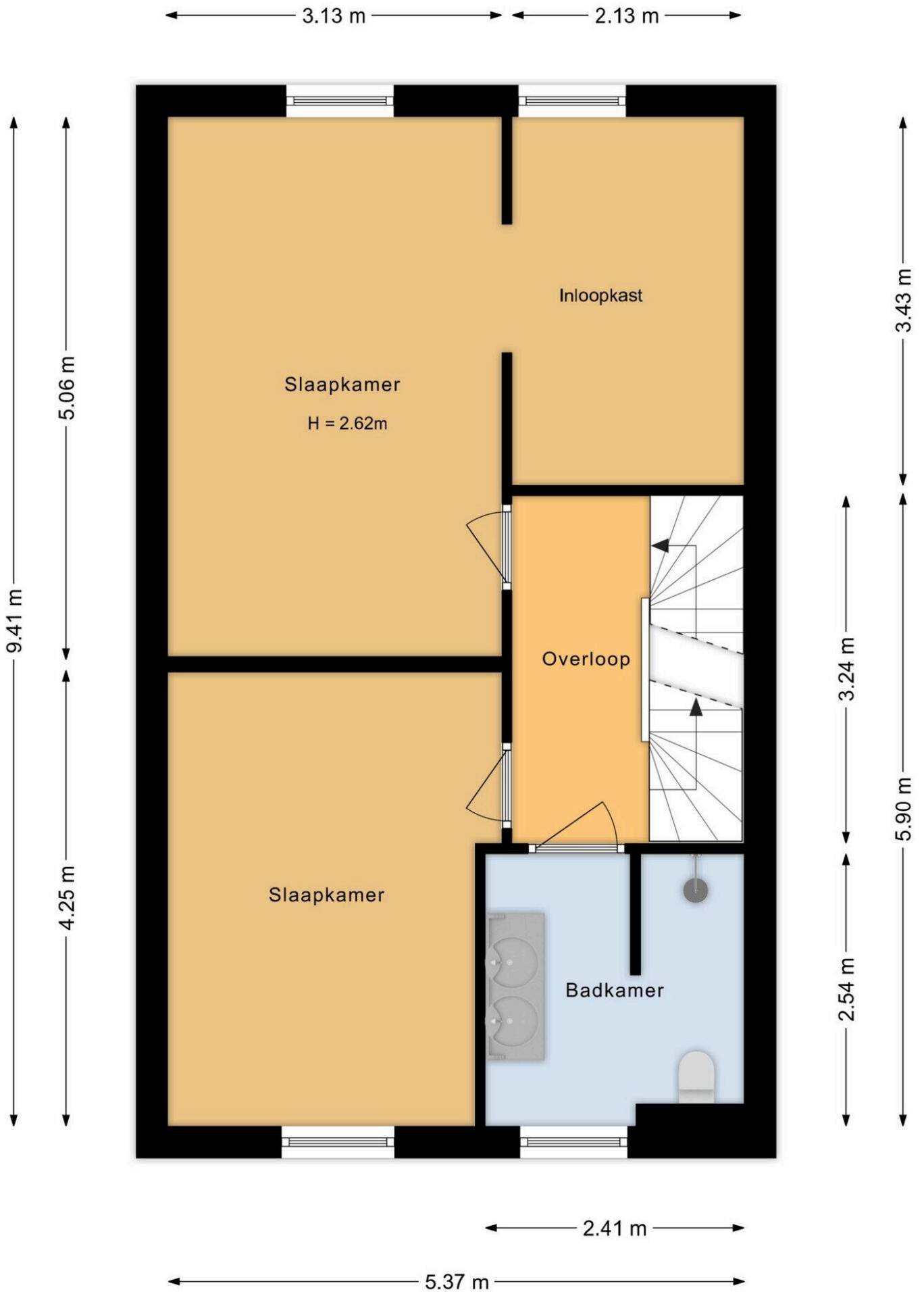




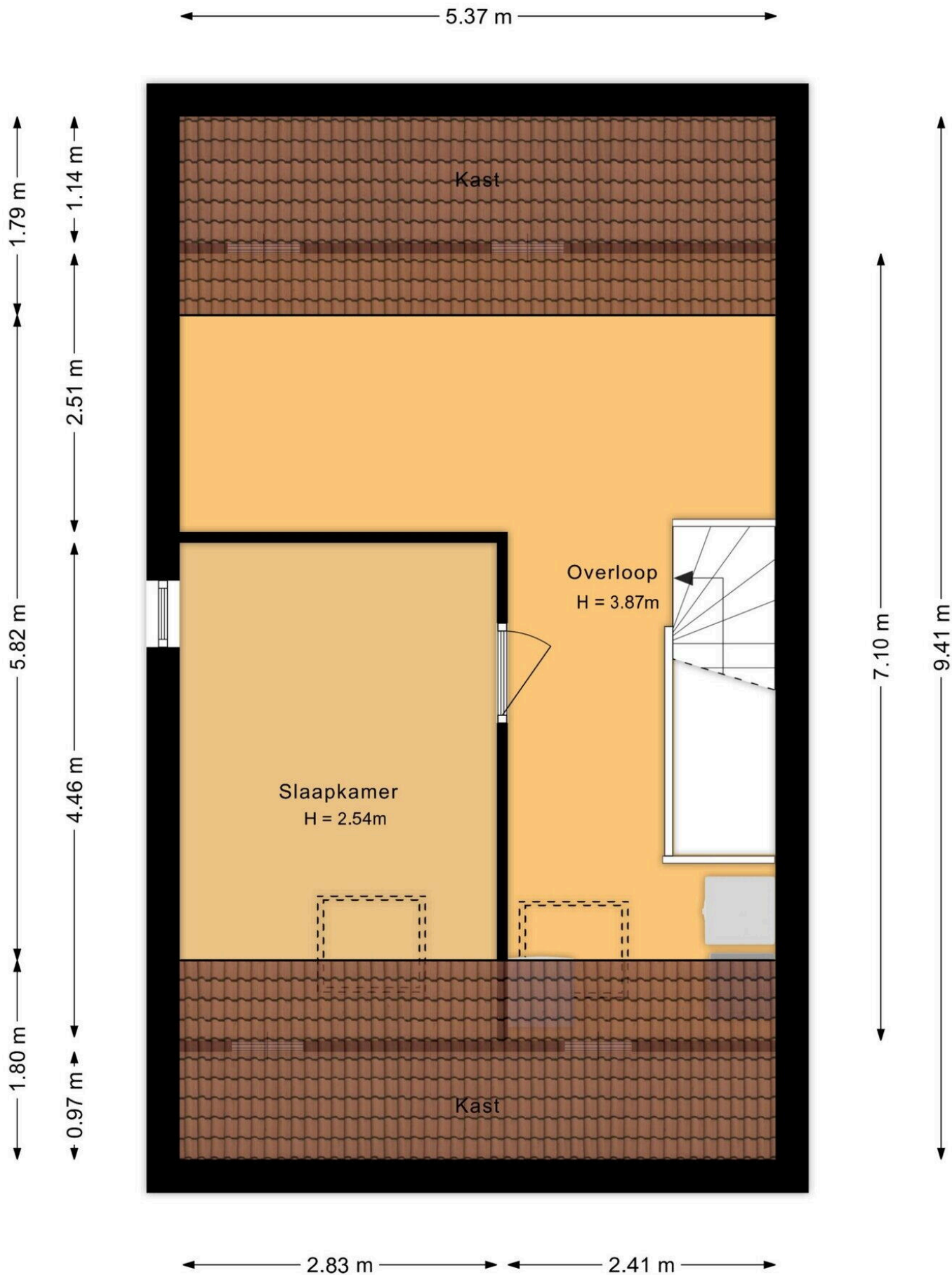


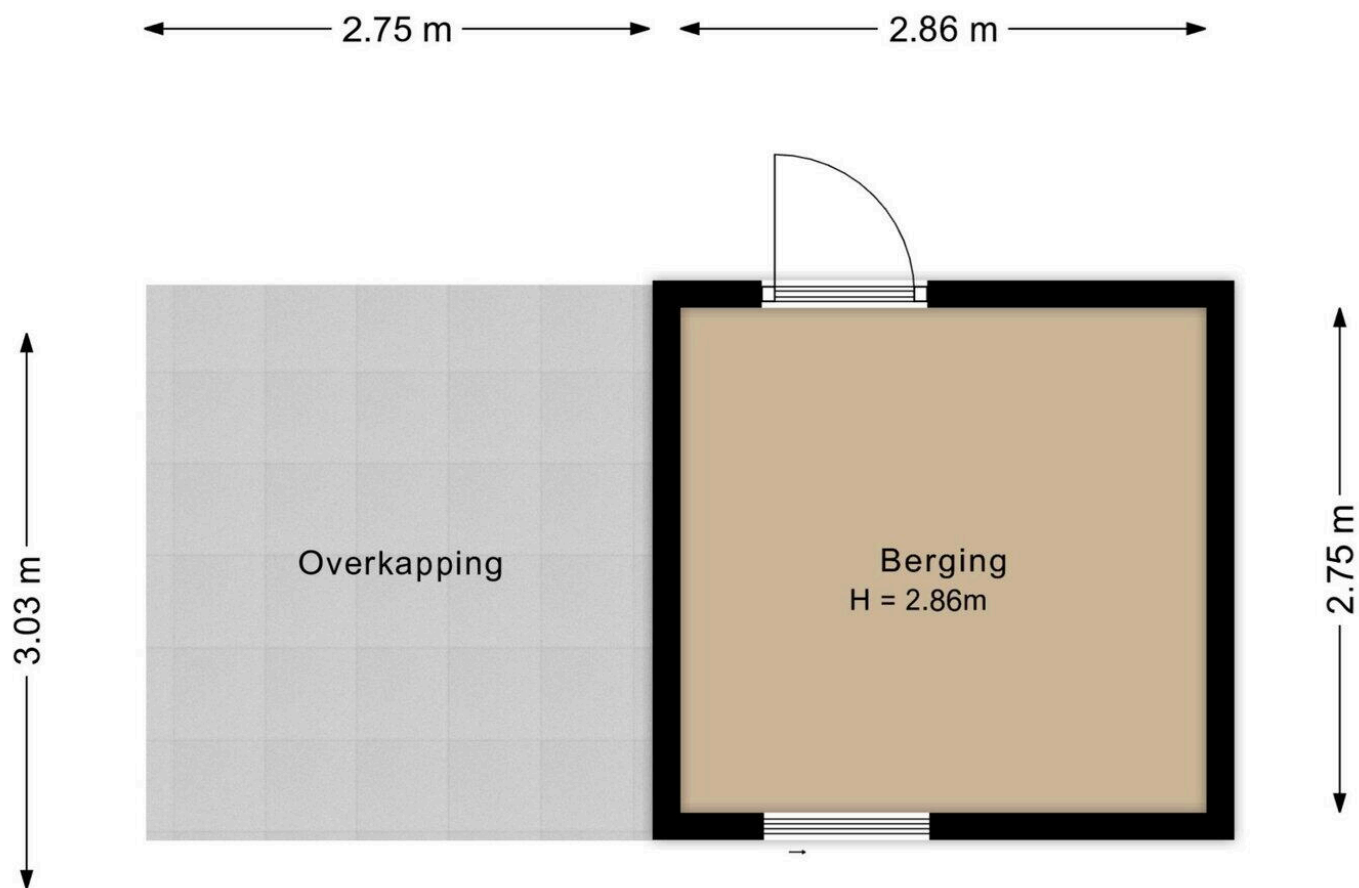












**De Hoop 13**

[www.dehoop13.nl](http://www.dehoop13.nl)

