

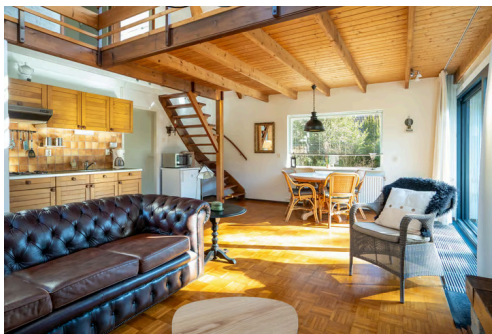
# Zorgvlied

Beek en Brink 30 | Vraagprijs € 349.000 k.k.

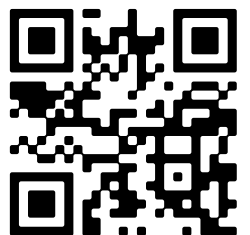


## BESCHIKBAAR

[WWW.BEEKENBRINK30.NL](http://WWW.BEEKENBRINK30.NL)



Type object:	Vrijstaande woning
Bouwjaar:	1975
Woonoppervlakte:	82 m <sup>2</sup>
Perceeloppervlakte:	1.064 m <sup>2</sup>
Inhoud:	188 m <sup>3</sup>
Aantal kamers:	4 kamers (3 slaapkamers)
Website:	<a href="http://www.beekenbrink30.nl">www.beekenbrink30.nl</a>



# Omschrijving

## Beek en Brink 30, 8437 PJ Zorgvlied

Vrijstaande recreatiewoning met groenblijvende bostuin nabij het Nationaal Park Drents-Friese Wold!

Wonen op een unieke plek, midden in het groen en met volop rust, ruimte en natuur om u heen? Dat kan aan de Beek en Brink 30 in Zorgvlied. Deze vrijstaande woning uit 1975 staat op een royaal perceel van maar liefst 1.064 m<sup>2</sup>, beschikt over Energielabel C en biedt een prachtige combinatie van comfort, privacy en natuurbeleving.

Gelegen op korte afstand van het indrukwekkende natuurgebied van het Drents-Friese Wold, woont u hier letterlijk aan de rand van uitgestrekte bossen en heidevelden. Wandelen, fietsen en genieten van de rust begint hier direct vanuit uw eigen tuin.

### Vrijstaand wonen met ruimte en privacy

De woning ligt op een ruim perceel (1.046 m<sup>2</sup>) met een groene, natuurlijke uitstraling. De tuin rondom zorgt voor optimale privacy en biedt meerdere mogelijkheden voor terrassen en zitplekken. Hier geniet u van lange zomeravonden, fluitende vogels, eekhoorntjes etc. en het gevoel van ultieme vrijheid.

Dankzij de ruime kavel is er volop parkeergelegenheid op eigen terrein en voldoende ruimte voor bijvoorbeeld een moestuin, speeltoestellen of het realiseren van aanvullende tuinwensen.

### Indeling:

#### Begane grond

Via de entree komt u in de hal met toegang tot het toilet en de woonkamer. De woonkamer is heerlijk licht dankzij de grote raampartijen en biedt een fraai uitzicht op de tuin. De prettige lichtinval en het groene uitzicht zorgen direct voor een fijne woonsfeer.

De keuken sluit naadloos aan op de woonkamer en is praktisch ingericht met voldoende kastruimte en werkblad. Vanuit de keuken bereikt u de slaapkamer op de begane grond met aangrenzende badkamer en toilet. Deze indeling maakt de woning uitermate geschikt voor gelijkvloers wonen en daarmee aantrekkelijk voor een brede doelgroep.

### Verdieping

Op de verdieping bevinden zich twee slaapkamers en extra bergruimte. De kamers zijn licht en functioneel en bieden volop mogelijkheden voor een gezin, logees of een thuiswerkplek.

De zeer ruime overloop met vide geeft een mooi ruimtelijk effect en biedt daarnaast tal van extra mogelijkheden. Denk aan het creëren van een extra slaapplek, werkruimte of hobbyhoek. Deze open ruimte maakt de verdieping flexibel in te delen naar eigen wens.

### Kenmerken op een rij:

\* Vrijstaande woning



\* Bouwjaar 1975

\* Perceeloppervlakte 1.064 m<sup>2</sup>

\* Energielabel C

\* Slaap- en badkamer op de begane grond

\* Twee slaapkamers op de verdieping

\* Ruime overloop met vide

\* Parkeren op eigen terrein

\* Gelegen nabij het Drents-Friese Wold

\* Een heerlijke plek in het groen

Aanvullende informatie:

In de koopovereenkomst wordt de ouderdomsclausule en asbestclausule opgenomen.

De contributie van de VvE bedraagt in 2025 € 180,= per jaar.

Permanente bewoning is niet toegestaan.

Bent u nieuwsgierig geworden naar deze bijzondere plek? Wij nodigen u van harte uit voor een bezichtiging om de sfeer, ruimte en ligging zelf te ervaren. Lees de volledige omschrijving

## Kenmerken

Vraagprijs:	€ 349.000 k.k.
Aanvaarding:	In overleg
Permanente bewoning:	Permanente bewoning is niet toegestaan

## Bouw

Object type:	Eengezinswoning, vrijstaande woning
Soort bouw:	Bestaande bouw
Bouwjaar:	1975
Soort dak:	Zadeldak bedekt met pannen
Permanente bewoning:	Permanente bewoning is niet toegestaan

## Oppervlakte en inhoud

Woonoppervlakte:	82 m²
Perceeloppervlakte:	1.064 m²
Inhoud:	188 m³
Externe bergruimte:	6 m²

## Indeling

Aantal kamers:	4 kamers (3 slaapkamers)
Aantal badkamers:	1 badkamer
Badkamervoorzieningen:	Douche en wastafel
Aantal woonlagen:	2 woonlagen
Voorzieningen:	Natuurlijke ventilatie, rookkanaal, schuifpui, en TV kabel

## Energie

Energie label:	C
Isolatie:	Dakisolatie, dubbel glas, muurisolatie, vloerisolatie en volledig geïsoleerd
Verwarming:	Cv-ketel en houtkachel
Warm water:	Cv-ketel
Cv ketel:	Gas gestookt combiketel uit 2007, eigendom

## Buitenruimte



Ligging:

Aan park, aan rustige weg, beschutte ligging, buiten bebouwde kom, in bosrijke omgeving, landelijk gelegen en in recreatiepark

Tuin:

Tuin rondom

## Bergruimte

Schuur berging:

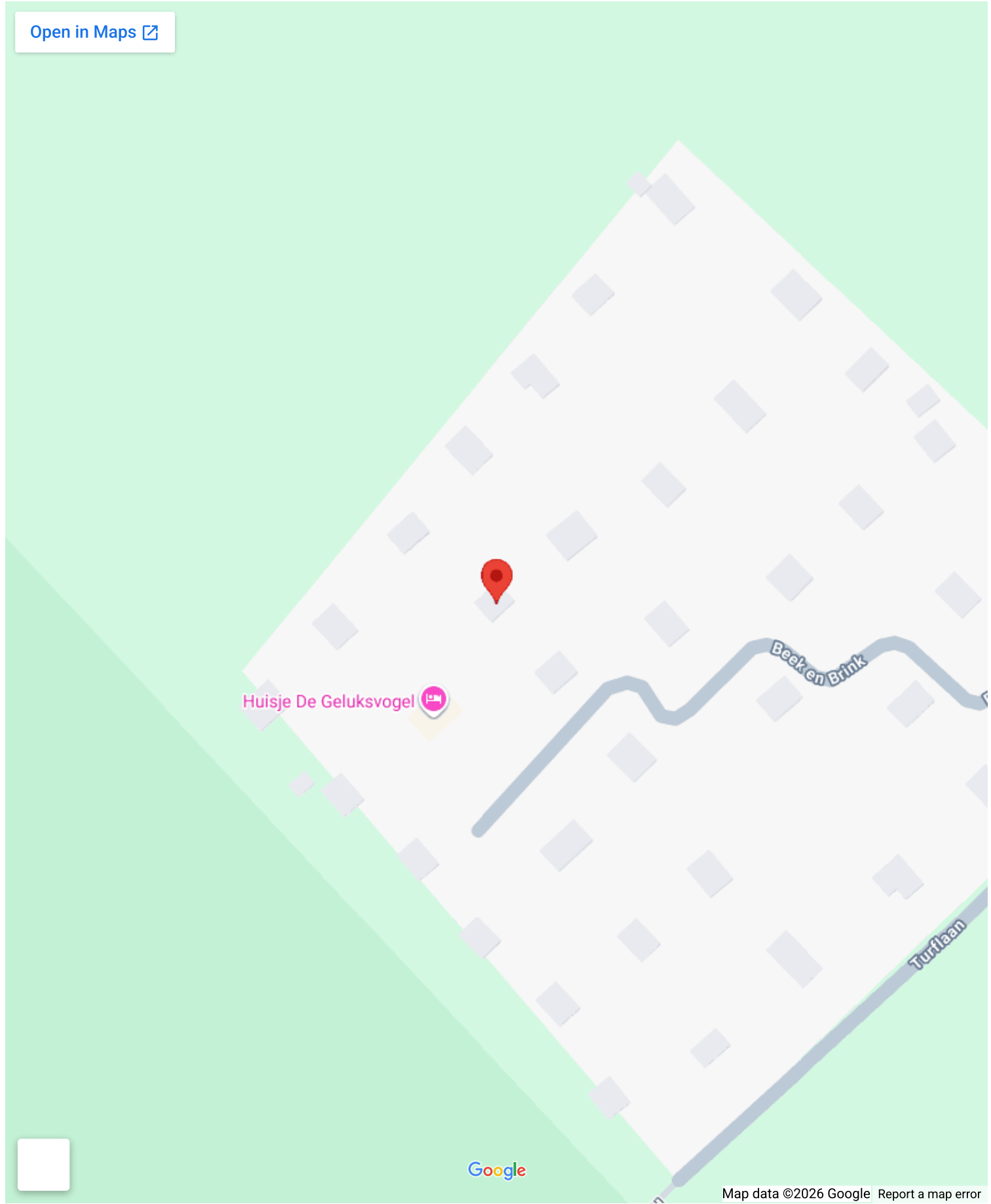
Vrijstaande houten berging

Soort parkeergelegenheid:

Op eigen terrein en openbaar parkeren

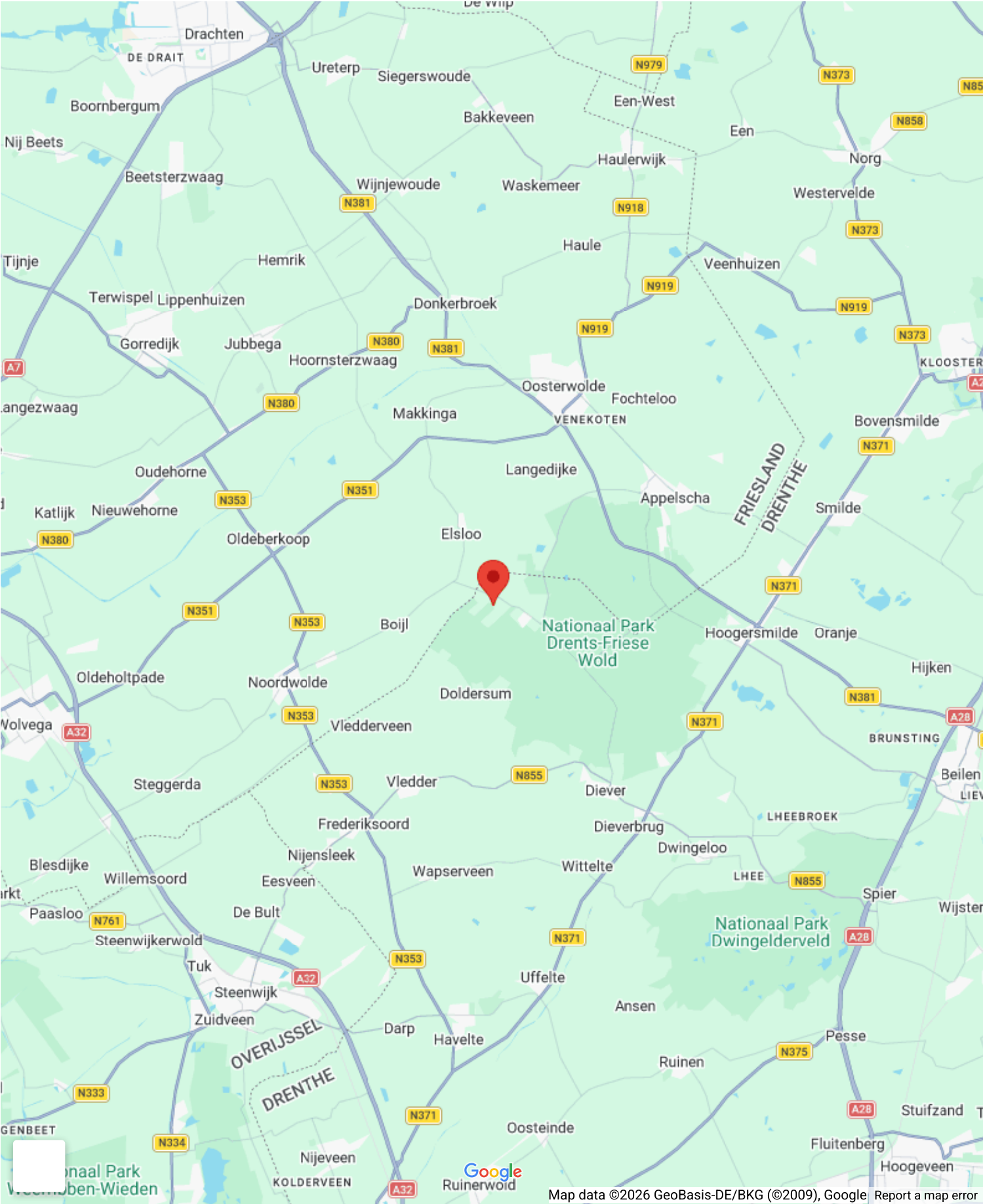
# Op de kaart

[Open in Maps](#)





# Op de kaart







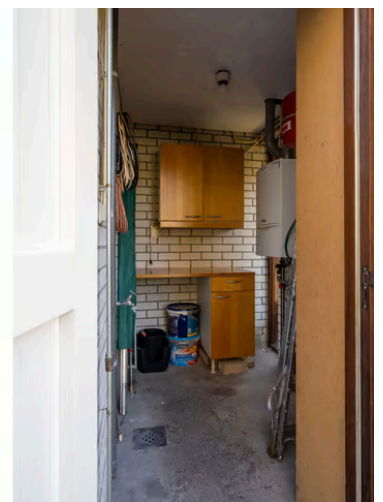


















## Beek en Brink 30

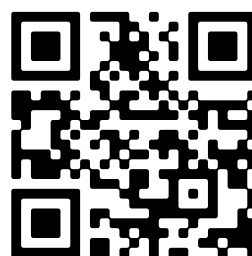
[www.beekenbrink30.nl](http://www.beekenbrink30.nl)



## Keizer Makelaardij

Dieverbrug 51  
7984 NH, Dieverbrug

[www.keizermakelaardij.nl](http://www.keizermakelaardij.nl)  
0521 591 159



Scan Mij!