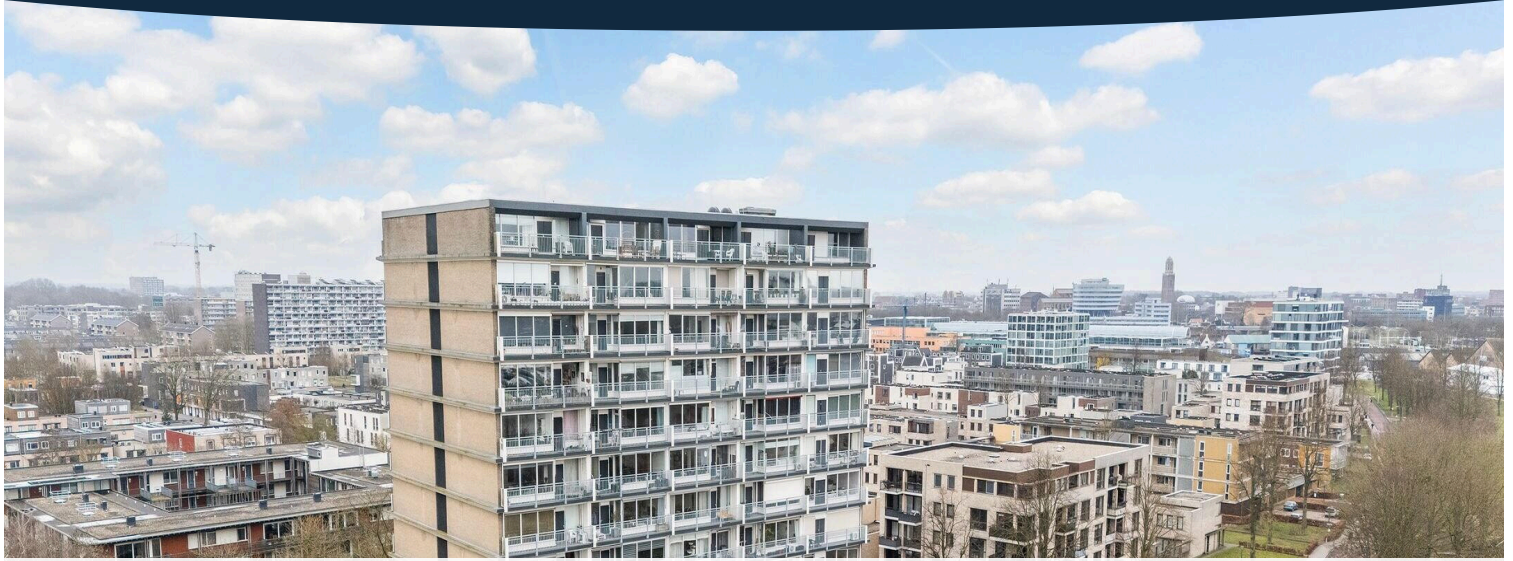


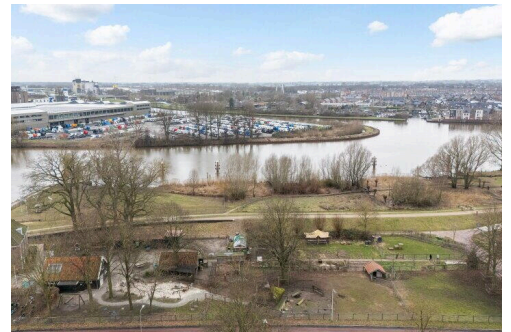
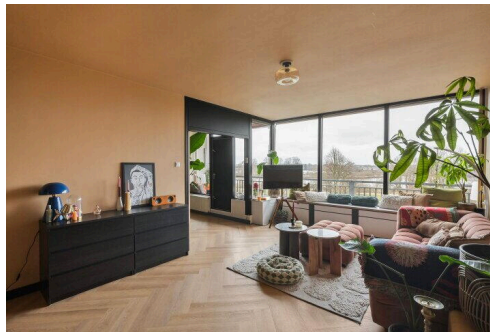
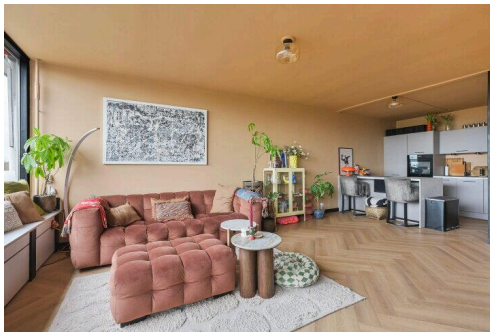
Zwolle

Händellaan 69 | Vraagprijs € 255.000 k.k.



BESCHIKBAAR

WWW.HANDELLAAN69.NL



Type object:	Portiekflat (appartement)
Bouwjaar:	1964
Woonoppervlakte:	55 m ²
Inhoud:	176 m ³
Aantal kamers:	2 kamers (1 slaapkamer)
Website:	www.handellaan69.nl



Omschrijving

Händellaan 69, 8031 EG Zwolle

INSTAPKLAAR en VERDUURZAAMD APPARTEMENT MET PRACHTIG UITZICHT OVER WATER EN GROEN

BEZICHTIGINGEN

Gelieve bezichtigingen via Funda aan te vragen. Wij nemen contact met je op zodra we de bezichtigingen gaan inplannen.

****EIGEN WONINGWEBSITE****

Deze woning heeft een eigen woningwebsite. Klik op de brochure en ga via de link naar de woningwebsite voor nog meer informatie.

Wakker worden met een weids uitzicht, thuiskomen in alle rust en toch de stad binnen handbereik. Dit perfect afgewerkte en volledig instapklare 2-kamerappartement op de vierde verdieping van het geliefde complex "Terborch Veste" biedt het beste van drie werelden: comfort, stijl en een panorama dat nooit verveelt.

Vanuit de woonkamer én vanaf het balkon geniet je van een vrij uitzicht over het Zwarte Water, de kinderboerderij en Stadshagen. Een dynamisch decor dat met de seizoenen meebeweegt.

Het appartementencomplex is uitstekend onderhouden en voorzien van een afgesloten entree, twee liften, intercom en een in pandige fietsenstalling. De ligging is ronduit ideaal: groen en water aan je voeten, recreatie om de hoek en ruime parkeergelegenheid in de directe omgeving. Voor de dagelijkse boodschappen ligt winkelcentrum Holtenbroek vlakbij en binnen enkele fietsminuten sta je in de historische binnenstad van Zwolle. De snelweg A28 is met slechts 5 minuten rijden bereikt.

Je betreedt het complex via de representatieve, afgesloten hoofdentree met een verzorgde ontvangthal. Hier vind je de brievenbussen en een videofooninstallatie die toegang geeft tot de twee liften en het trappenhuis. Vanuit de entree bereik je tevens de algemene fietsenberging én je eigen afgesloten berging – comfortabel, veilig en praktisch geregeld.

Via de entree op de vierde verdieping kom je in de hal met toegang tot alle vertrekken. De lichte woonkamer met grote raampartijen biedt een prachtig uitzicht over het Zwarte Water en zorgt voor een heerlijke hoeveelheid daglicht.

De in 2025 vernieuwde open keuken is een echte eyecatcher en voorzien van een semi-kookeiland met 4-pits inductiekookplaat (met bridge-functie en downdraft), spoelbak en een kastenwand met (stoom)oven, vaatwasser en koel-/vriescombinatie – alle apparatuur van AEG.

De slaapkamer is stijlvol afgescheiden van de woonkamer met een schuifdeur en beschikt over een riante inloopkast. Vanuit de slaapkamer bereik je het balkon, dat over de volle lengte van het appartement loopt – een fijne plek om van het uitzicht te genieten.

De badkamer is uitgerust met een douche, toilet en wastafel. In de berging bevinden zich de wasmachineaansluiting en de elektrische boiler.

HIGHLIGHTS

- Instapklaar en verzorgd 2-kamerappartement

- Gelegen op de vierde verdieping met vrij uitzicht over het Zwarte Water
- Eigen berging én algemene fietsberging op de begane grond
- Balkon op het westen met elektrisch bedienbare zonwering
- Nieuwe en moderne keuken met inbouwapparatuur (2025)
- Gehele appartement geschilderd en gesausd (2025)
- Lichte woonkamer met PVC-laminaat (2025)
- Zeer recent alle ramen voorzien van HR++ beglazing (2026)
- Inloopkast en radiatorafwerking 2025
- Zeer goed onderhouden complex met twee liften
- Afgesloten entree, intercom en inpandige fietsenstalling
- Groene en rustige omgeving
- Centrum Zwolle en winkelcentrum Holtenbroek op korte afstand
- Actieve en financieel gezonde VvE
- Maandelijkse VvE-bijdrage incl. stookkosten: € 283,-

Kortom: een comfortabel appartement met een uniek uitzicht op een uitstekende locatie. Maak snel een afspraak voor een bezichtiging en laat je verrassen! Lees de volledige omschrijving

Kenmerken

Vraagprijs:	€ 255.000 k.k.
Aanvaarding:	In overleg
Bijdrage vve:	€ 283,00 per maand

Bouw

Object type:	Portiekflat (appartement)
Soort bouw:	Bestaande bouw
Bouwjaar:	1964

Oppervlakte en inhoud

Woonoppervlakte:	55 m ²
Inhoud:	176 m ³
Externe bergruimte:	5 m ²
Gebouwgebonden buitenruimte:	8 m ²

Indeling

Aantal kamers:	2 kamers (1 slaapkamer)
Aantal badkamers:	1 badkamer
Badkamervoorzieningen:	Inloopdouche, toilet, en wastafel
Aantal woonlagen:	1 woonlaag
Voorzieningen:	Buitenzonwering, glasvezelkabel, lift, natuurlijke ventilatie, en TV kabel

Energie

Energielabel:	C
Isolatie:	Volledig geïsoleerd
Verwarming:	Blokverwarming
Warm water:	Elektrische boiler

Buitenruimte

Ligging:	Aan rustige weg, aan vaarwater, aan water, in woonwijk en vrij uitzicht
Balkon dakterras:	Balkon aanwezig

Bergruimte

Soort parkeergelegenheid:

Openbaar parkeren

VvE Checklist

Inschrijving kvk:	Ja
Jaarlijkse vergadering:	Ja
Periodieke bijdrage:	Ja (€ 283,00 per maand)
Reservefonds aanwezig:	Ja
Onderhoudsplan:	Ja
Opstalverzekering:	Ja

Op de kaart



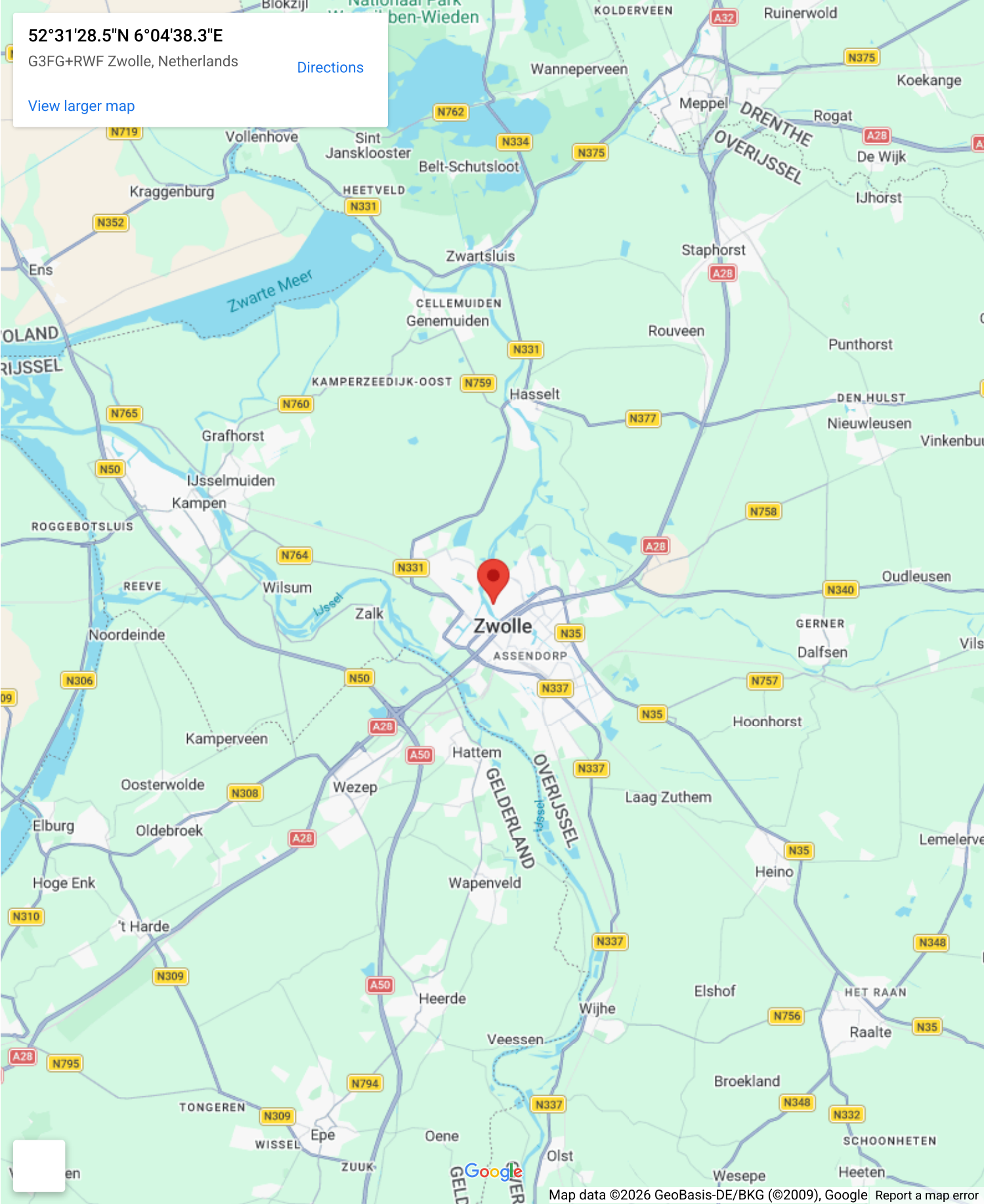
Op de kaart

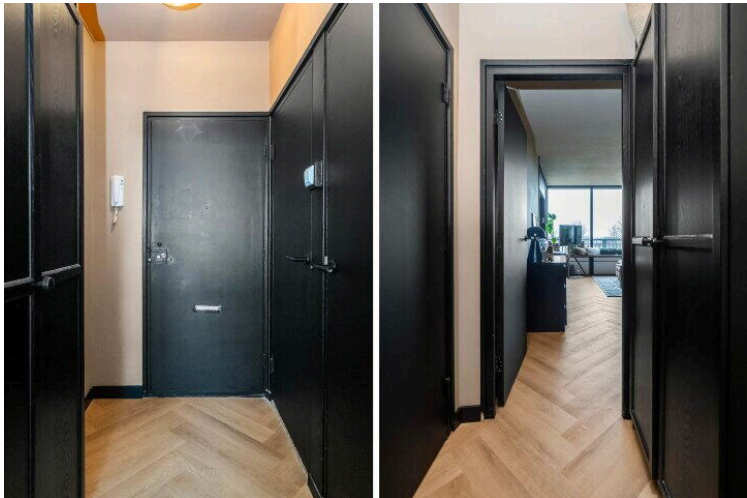
52°31'28.5"N 6°04'38.3"E

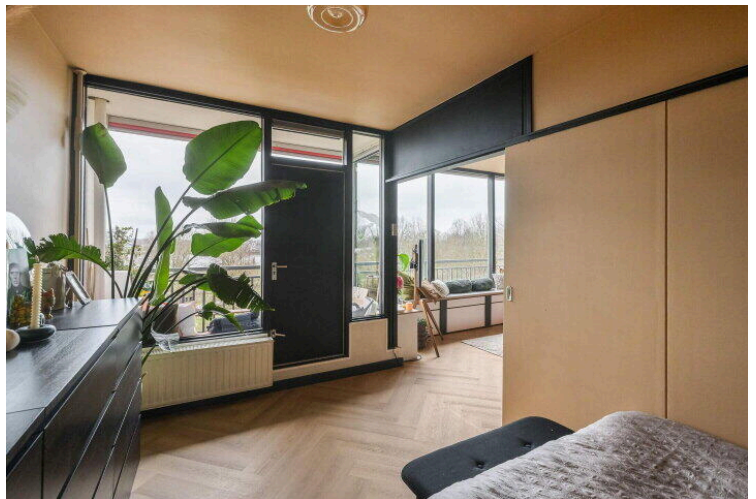
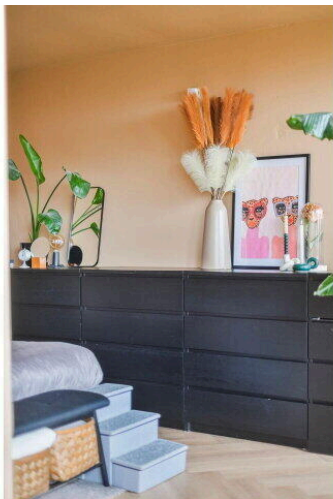
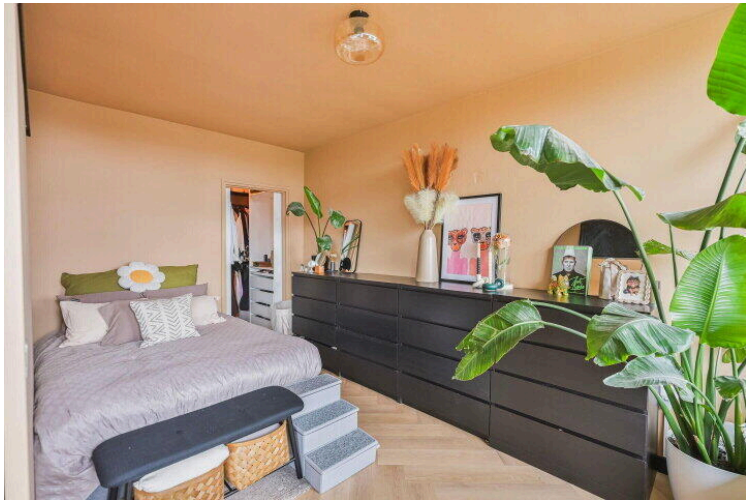
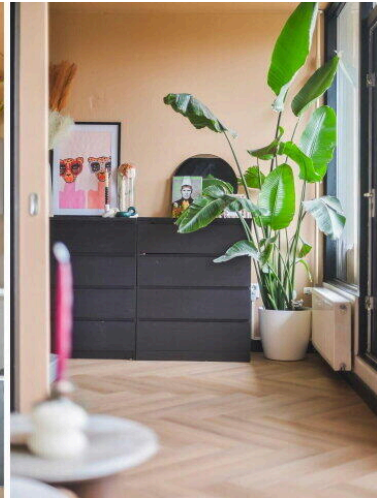
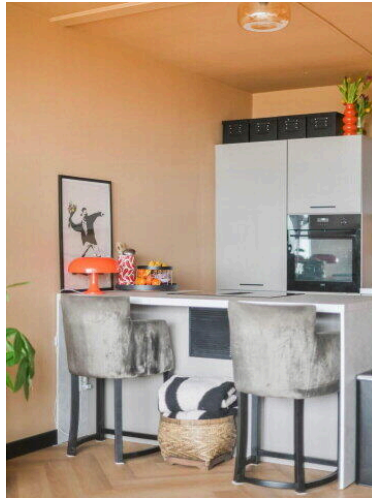
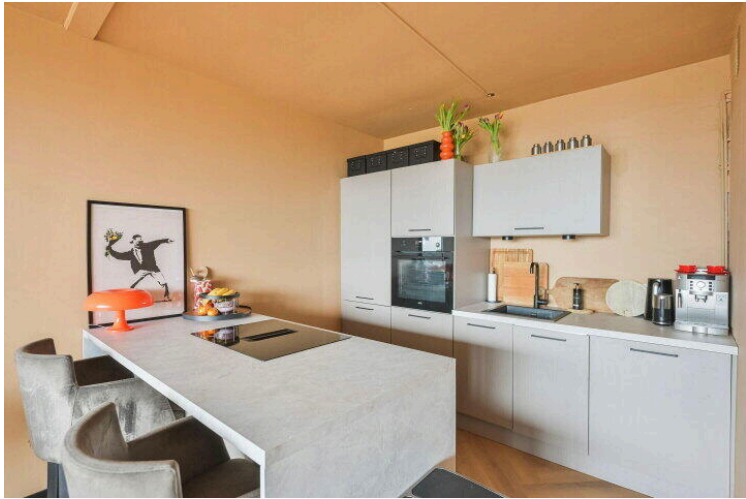
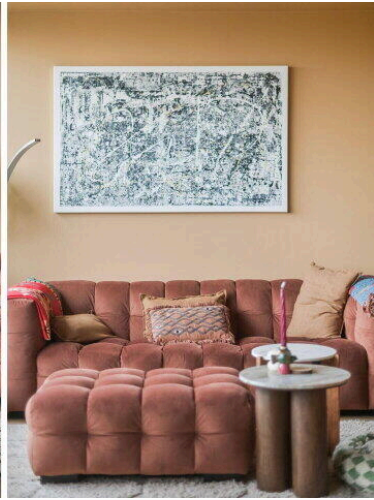
G3FG+RWF Zwolle, Netherlands

[Directions](#)

[View larger map](#)





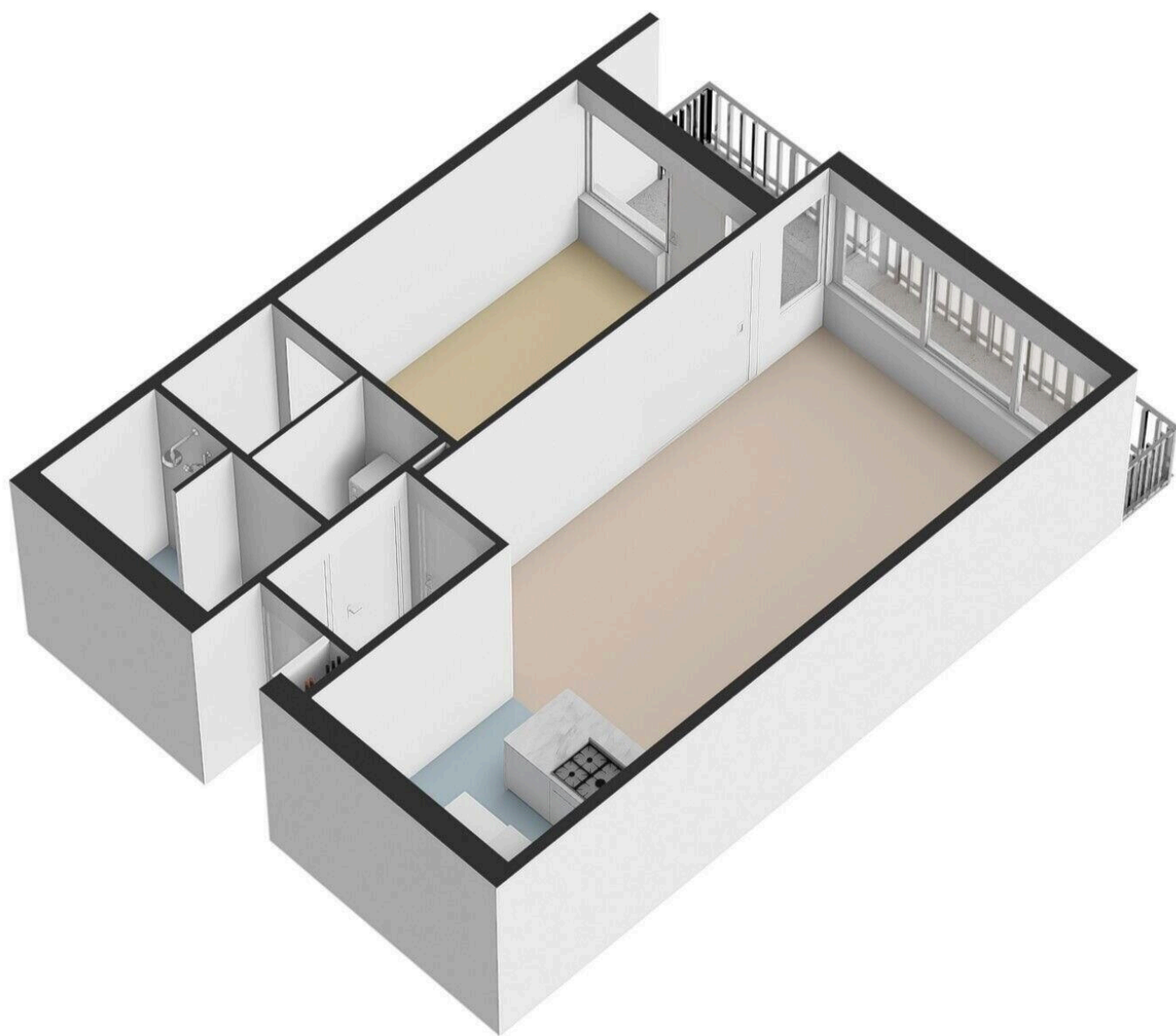


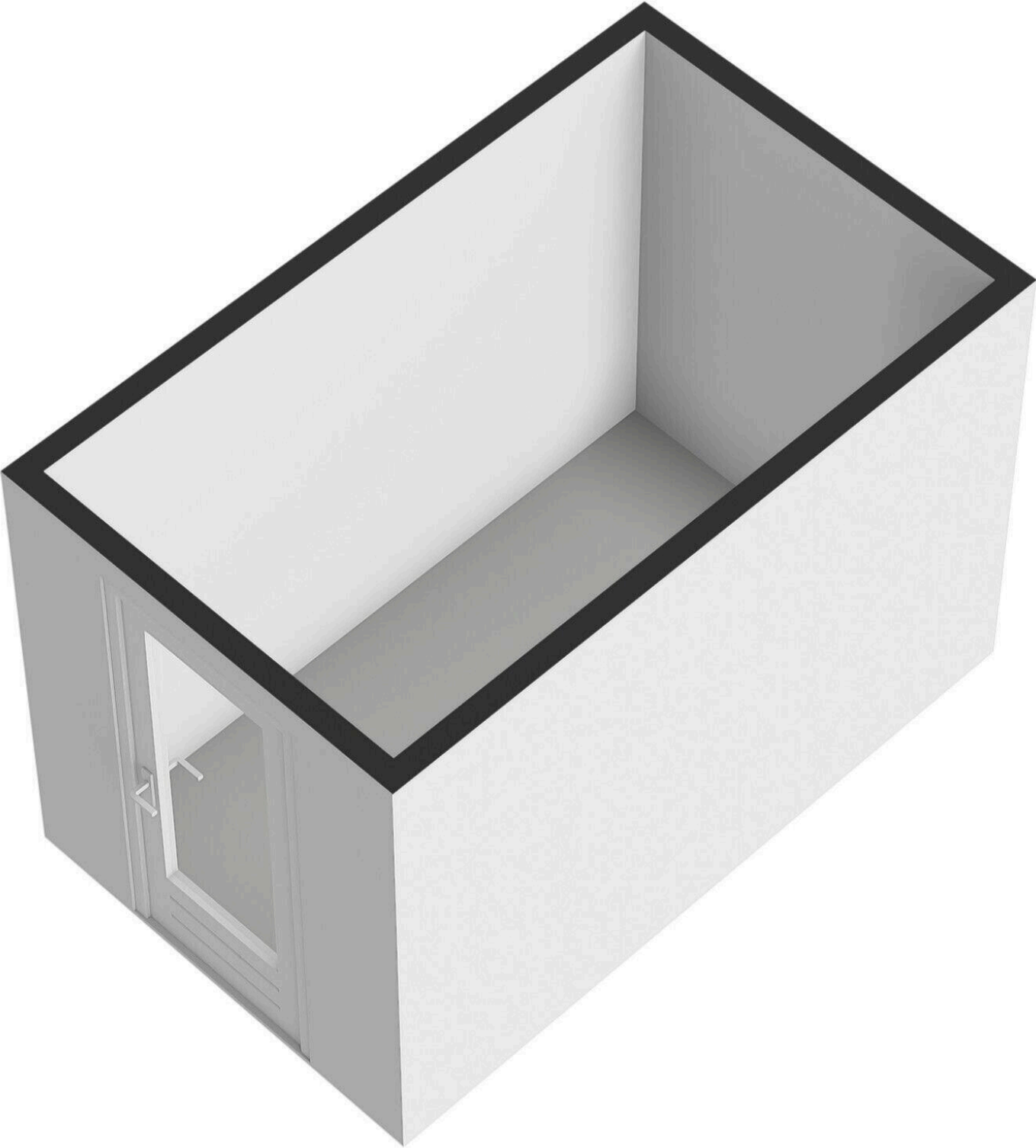






De plattegronden zijn geproduceerd voor promotionele doeleinden en ter indicatie.
Aan de plattegronden kunnen geen rechten worden ontleend. @VastgoedfotografieZwolle.nl





Händellaan 69

www.handellaan69.nl

