



# Torenstraat 10

ROOSENDAAL

**Vraagprijs: € 349.000 k.k.**

**C&R MAKELAARS**

0165 - 201 091

[info@crmakelaars.nl](mailto:info@crmakelaars.nl)

[crmakelaars.nl](http://crmakelaars.nl)

**C&R**  
makelaars

# Kenmerken



**Woonoppervlakte**  
122 m<sup>2</sup>

**Perceeloppervlakte**  
187 m<sup>2</sup>

**Aantal kamers**  
4 kamers

**Aantal slaapkamers**  
3 slaapkamers

**Bouwjaar**  
1927

**Energie label**  
E



# Omschrijving

**Welkom aan de Torenstraat 10 in Roosendaal! Een heerlijke woning waar ruimte, comfort en praktisch wonen samenkomen.** Met maar liefst drie slaapkamers, een ruime woonkamer met openslaande deuren én een gezellige tuin met garage is dit een plek waar je je direct thuis voelt. Bovendien beschik je hier over twee eigen parkeerplaatsen, zodat je altijd verzekerd bent van een plekje voor de deur. Zie jij jezelf hier al wonen? Plan dan snel die bezichtiging in!

## Entree

Je stapt de woning binnen via een lichte hal met strakke wanden die direct een verzorgde eerste indruk geeft. Vanuit hier bereik je de trap naar de eerste verdieping én de woonkamer. Een fijne, open entree die rust en ruimte uitstraalt.

## Wonen & Koken

De woonkamer is ruim opgezet en biedt volop mogelijkheden. Er is meer dan genoeg plek voor een royale, comfortabele bank én een 6-persoons eettafel waar je gezellig kunt tafelen met familie en vrienden. De openslaande deuren naar de tuin zorgen voor een prachtige lichtinval en maken de verbinding tussen binnen en buiten optimaal.

De keuken is eveneens ruim en praktisch ingericht met diverse inbouwapparatuur. Hier kook je met gemak de lekkerste maaltijden. Vanuit de keuken heb je toegang tot de achterdeur richting de tuin. Extra prettig is het separate toilet op de begane grond.

## Slapen, Dromen & Douchen

Op de eerste verdieping vind je drie slaapkamers en een zeer ruime overloop met voldoende plek voor kasten of extra opbergruimte. Ideaal voor gezinnen of voor wie graag een werk- of hobbykamer wil creëren. De moderne badkamer bevindt zich op de begane grond en is compleet uitgevoerd met een inloopdouche en een stijlvol wasmeubel. Op de eerste verdieping is er een separaat toilet én een praktische was-/droogaansluiting aanwezig. Comfort en functionaliteit gaan hier hand in hand.

## Tuinieren, Zonnen & Genieten

De achtertuin is netjes bestraat en onderhoudsvriendelijk aangelegd. Het gezellige terras nodigt uit om lange zomeravonden buiten door te brengen. Via de tuin heb je toegang tot de garage en er is bovendien een handige achterom aanwezig naar de twee eigen parkeerplekken. Een fijne buitenruimte waar je in alle rust kunt genieten.

## Omgeving

De woning is gelegen aan de Torenstraat in Roosendaal, een locatie met alle dagelijkse voorzieningen binnen handbereik. Winkels, scholen en uitvalswegen zijn goed bereikbaar, wat het wonen hier extra comfortabel maakt.

## Sfeer & Doelgroep

Deze woning voelt praktisch, licht en comfortabel aan. Een ideale plek voor starters, jonge gezinnen of doorstromers die op zoek zijn naar ruimte en gemak. Een huis waar je zó in kunt en waar je direct jouw eigen thuis van maakt.

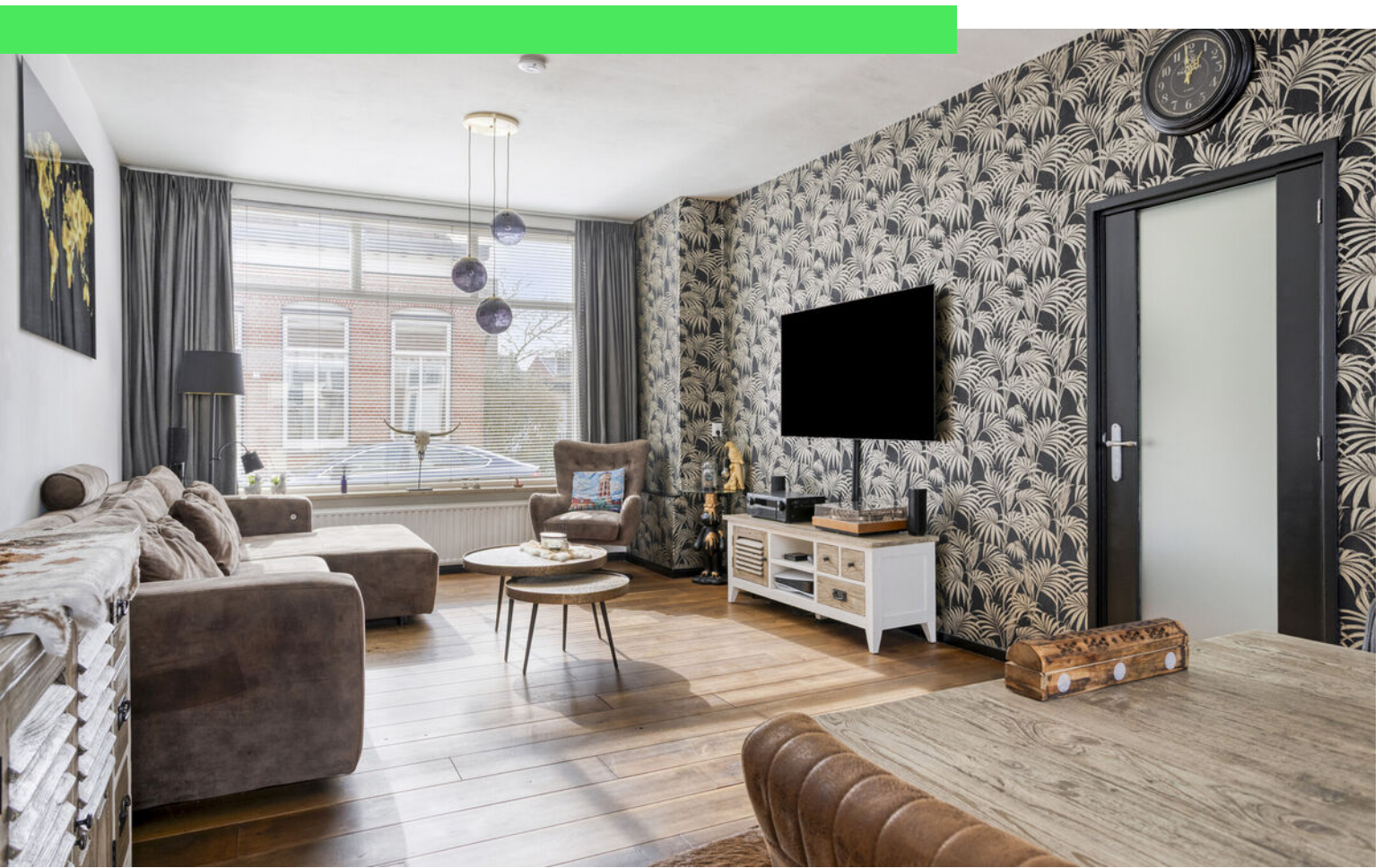
Nieuwsgierig geworden? Kom de sfeer zelf ervaren en plan vandaag nog een bezichtiging!

## Toelichtingsclausule NEN2580:

De Meetinstructie is gebaseerd op de NEN2580. De Meetinstructie is bedoeld om een meer eenduidige manier van meten toe te passen voor het geven van een indicatie van de gebruiksoppervlakte. De Meetinstructie sluit verschillen in meetuitkomsten niet volledig uit, door bijvoorbeeld interpretatieverschillen, afrondingen of beperkingen bij het uitvoeren van de meting.

\*aan deze informatie kunnen geen rechten worden ontleend.

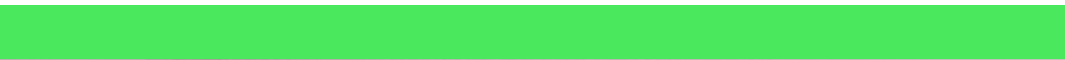
# Foto's







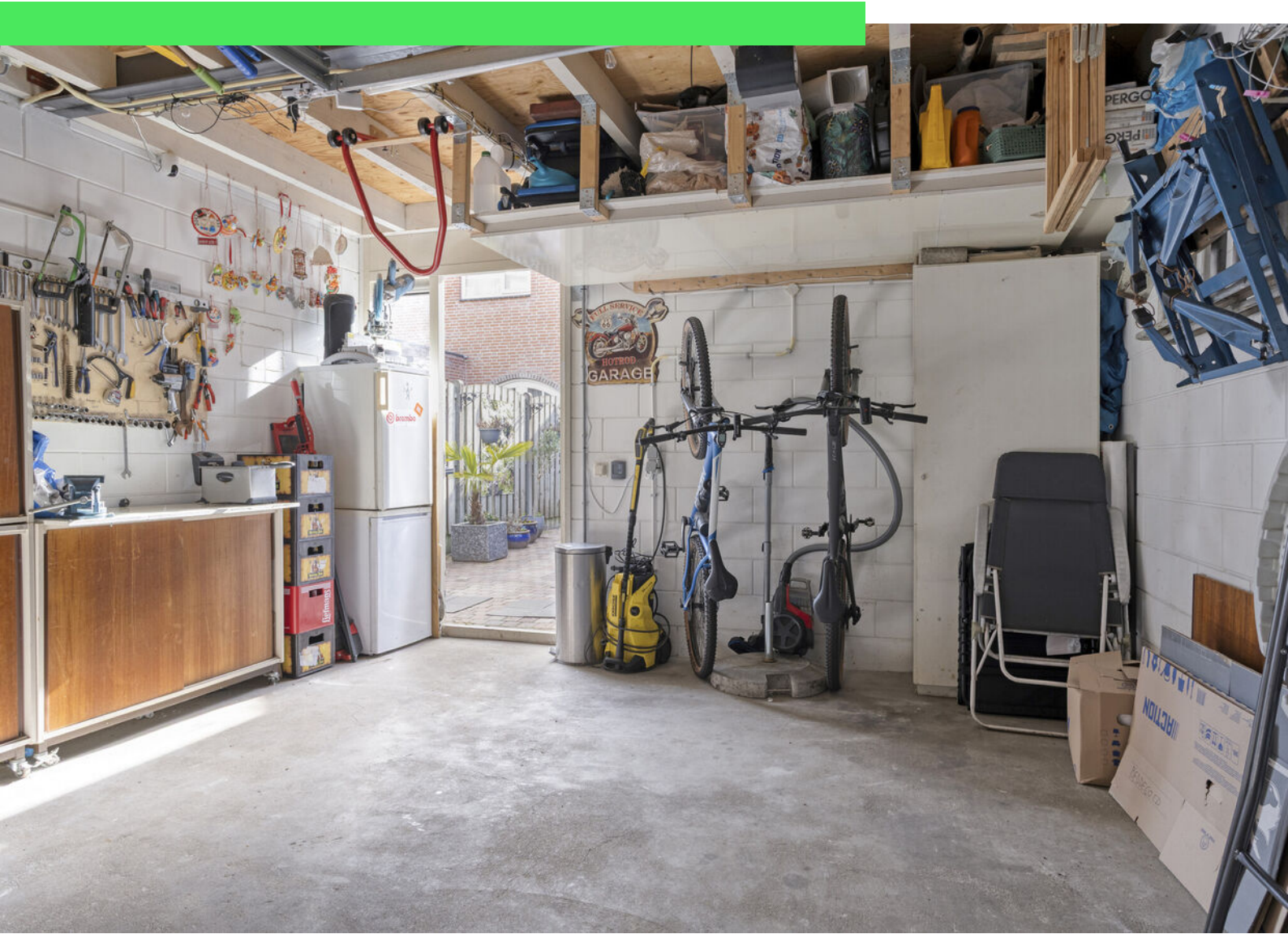








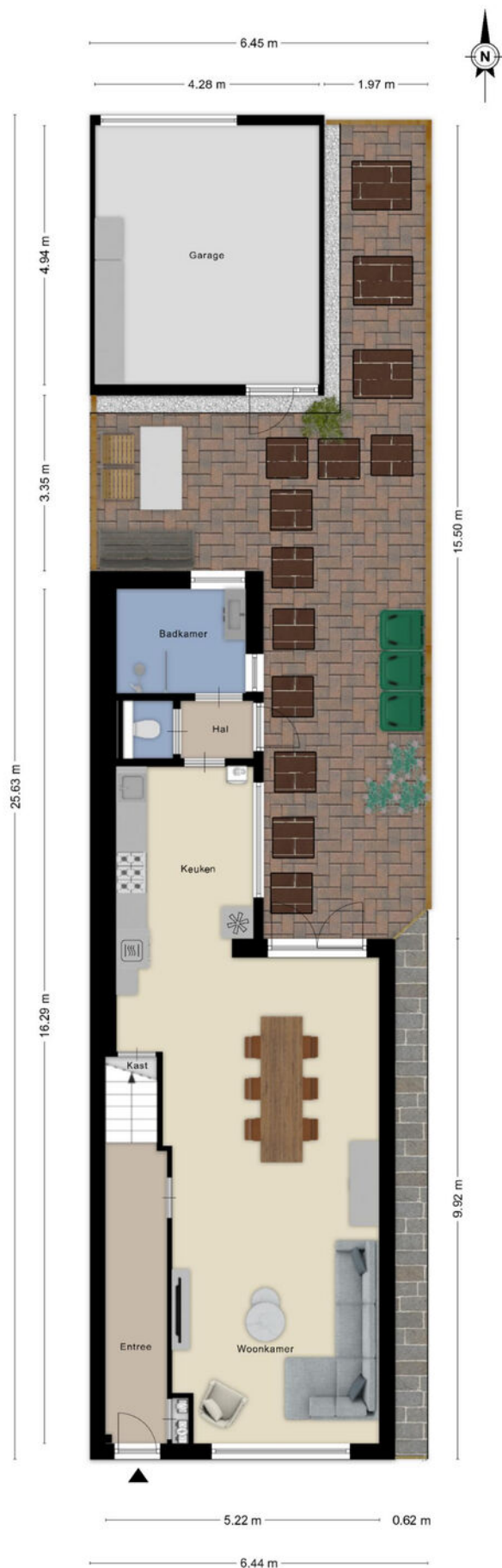








# Plattegrond



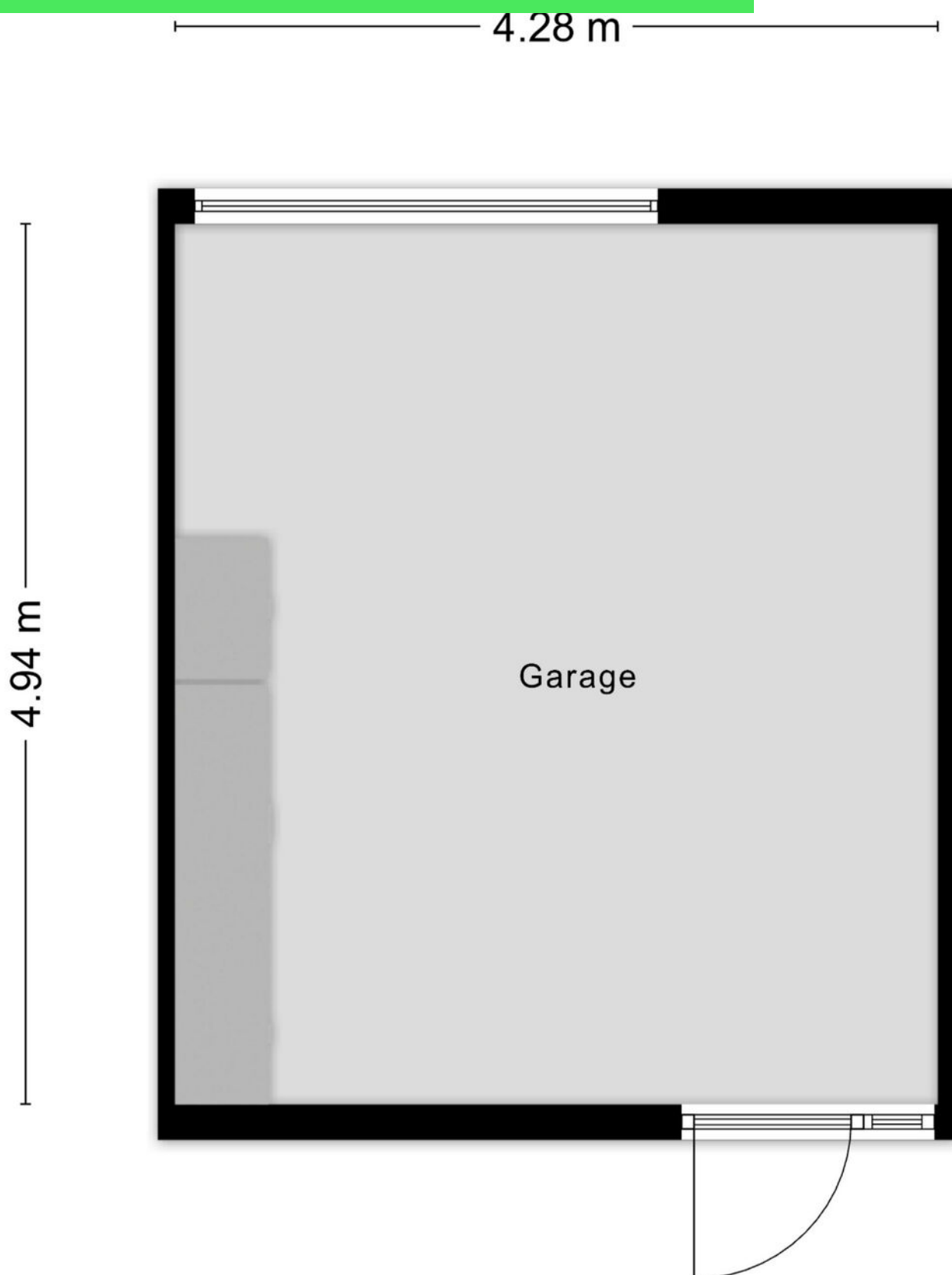
# Plattegrond



# Plattegrond



# Plattegrond

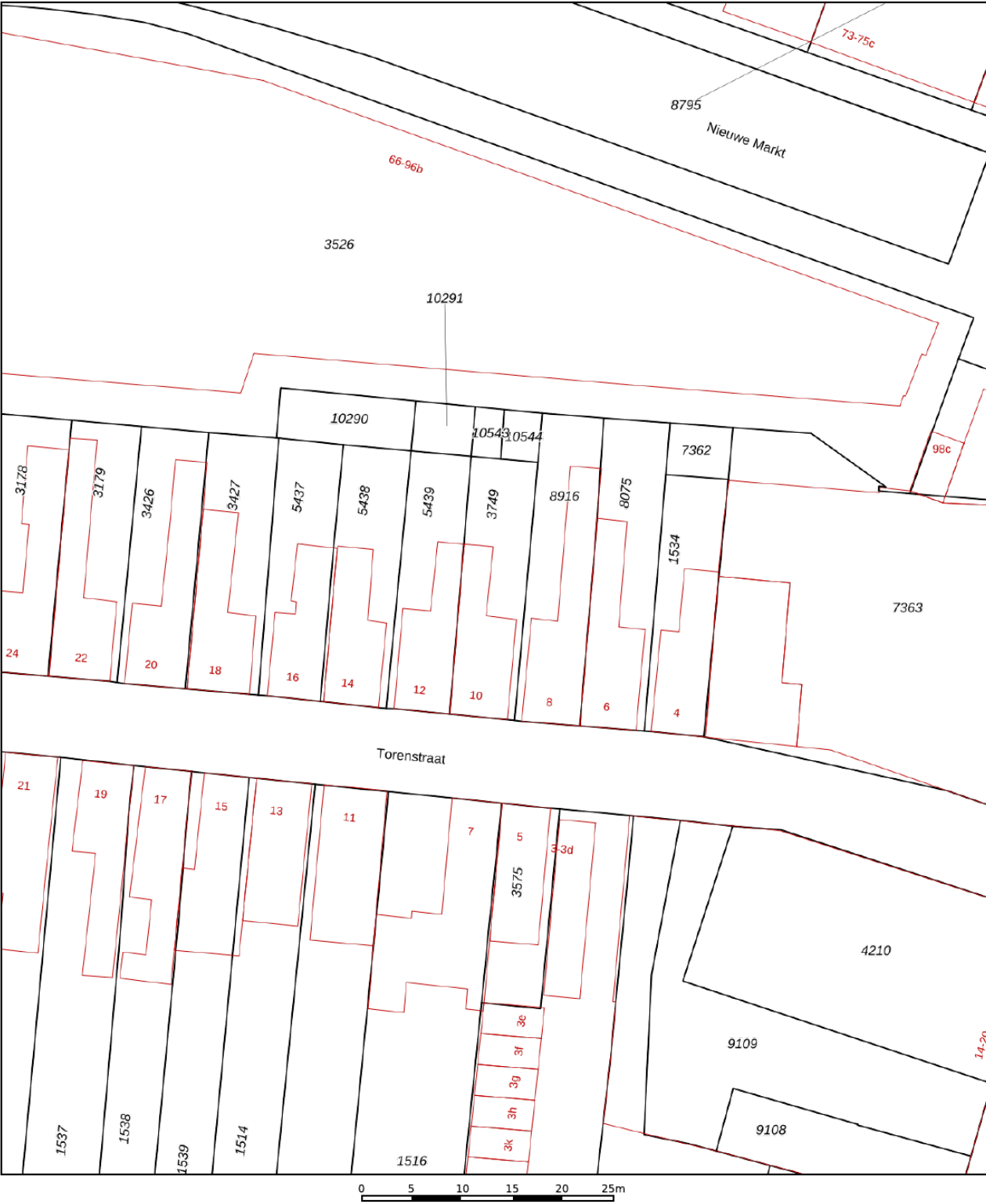


Aan de plattegronden kunnen geen rechten worden ontleend  
© Zibber [www.zibber.nl](http://www.zibber.nl)

# Kadastrale kaart

Kadastrale kaart

Uw referentie: toren



12345

25

Deze kaart is noordgericht

Perceelnummer

Huisnummer

Vastgestelde kadastrale grens

Voorlopige kadastrale grens

Administratieve kadastrale grens

Bebouwing

Schaal 1: 500

Kadastrale gemeente    Roosendaal en Nispen

Sectie    D

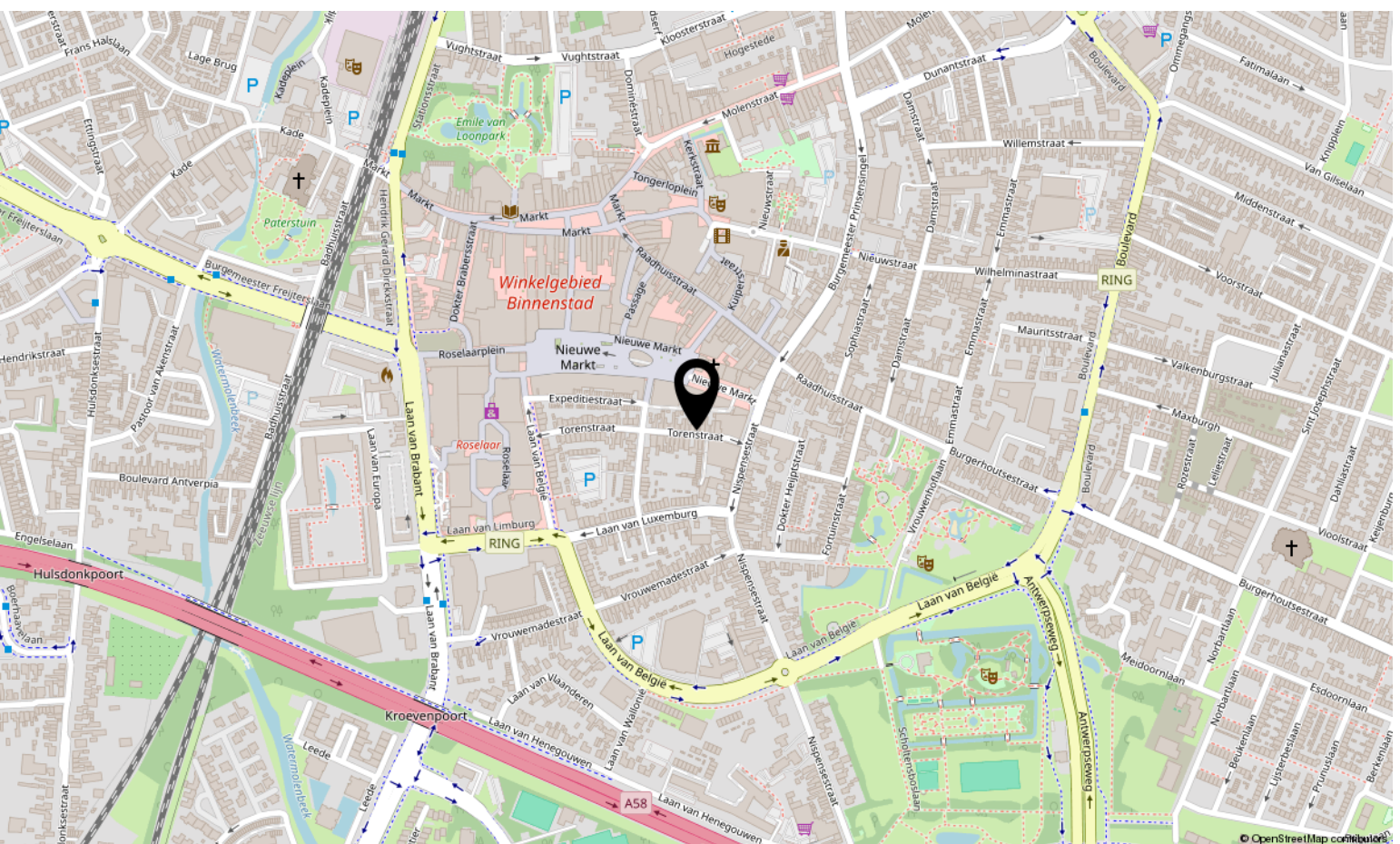
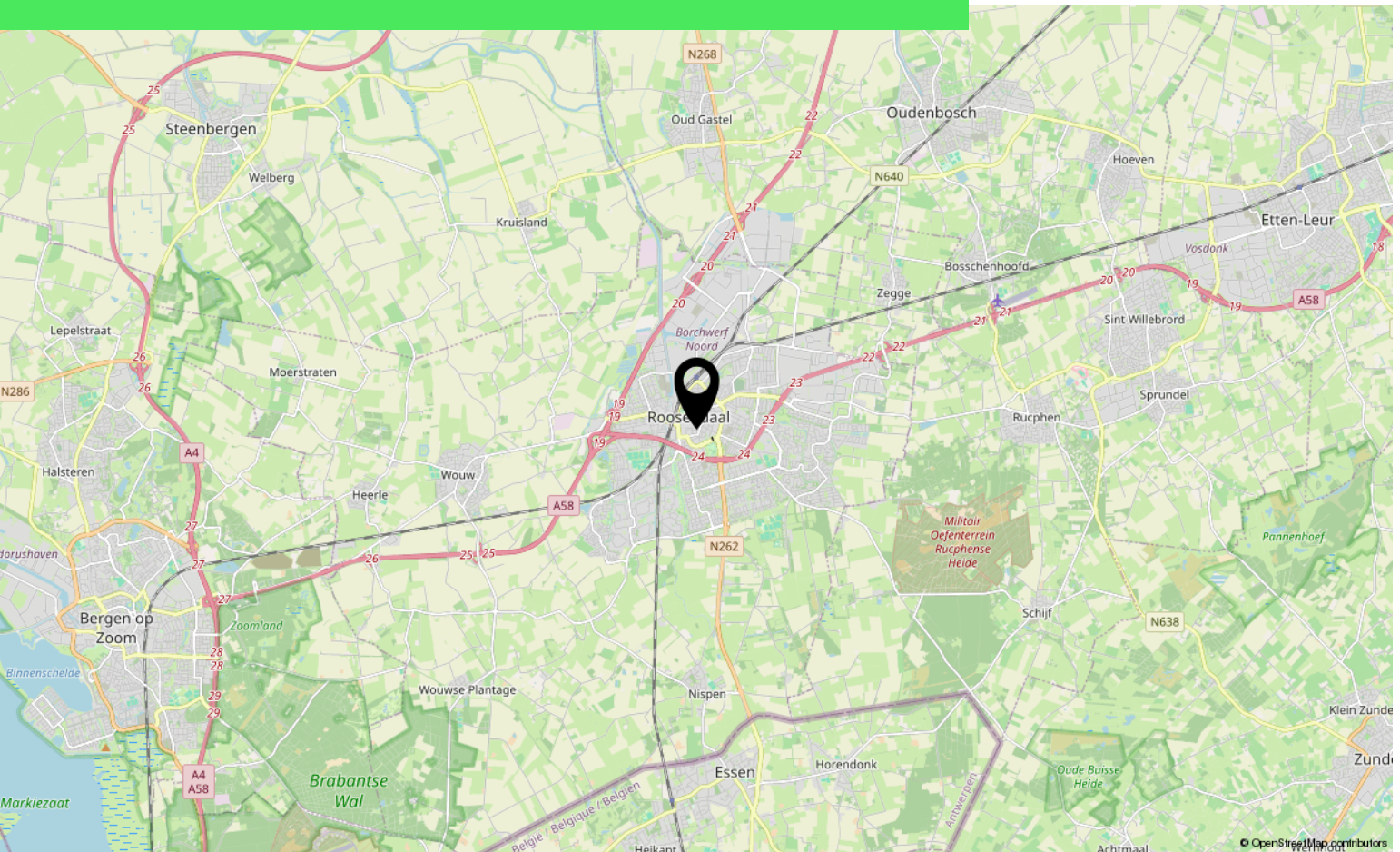
Perceel    3749

kadaster

Aan dit uittreksel kunnen geen betrouwbare maten worden ontleend.  
De Dienst voor het kadaster en de openbare registers behoudt zich de intellectuele  
eigendomsrechten voor, waaronder het auteursrecht en het databankenrecht.

Voor een eensluidend uittreksel, geleverd op 17 februari 2026  
De bewaarder van het kadaster en de openbare registers

# Locatie op kaart



# Lijst van zaken

	Blijft achter	Gaat mee	Ter overname
<b>Woning - Interieur</b>			
Verlichting, te weten			
- opbouwspots/armaturen/lampen/dimmers		X	
- losse (hang)lampen		X	
Raamdecoratie/zonwering binnen, te weten			
- gordijnrails	X		
- gordijnen	X		
- rolgordijnen	X		
- jaloezieën	X		
- (losse) horren/rolhorren	X		
Vloerdecoratie, te weten			
- parketvloer	X		
- houten vloer(delen)	X		
- laminaat	X		
<b>Woning - Keuken</b>			
Keukenblok (met bovenkasten)	X		
Keuken (inbouw)apparatuur, te weten			
- (gas)fornuis	X		
- afzuigkap	X		
- magnetron	X		
- oven	X		
- koel-vriescombinatie		X	
- vaatwasser	X		
- koffiezetapparaat		X	
Keukenaccessoires, te weten			
- Plank raamkant	X		
<b>Woning - Sanitair/sauna</b>			
Toilet met de volgende toebehoren			
- toilet	X		
- toiletrolhouder	X		
- toiletborstel(houder)		X	

# Lijst van zaken

	Blijft achter	Gaat mee	Ter overname
Badkamer met de volgende toebehoren			
- douche (cabine/scherf)	X		
- wastafel	X		
- wastafelmeubel	X		
- toilet	X		
- toilethouder	X		
- toiletborstel(houder)		X	
<b>Woning - Extérieur/installaties/veiligheid/energiebesparing</b>			
(Voordeur)bel	X		
(Veiligheids)sloten en overige inbraakpreventie	X		
Rookmelders	X		
(Klok)thermostaat	X		
Rolluiken	X		
Telefoonaansluiting/internetaansluiting	X		
Warmwatervoorziening, te weten			
- CV-installatie	X		
<b>Tuin - Inrichting</b>			
Tuinaanleg/bestrating	X		
Beplanting		X	
<b>Tuin - Verlichting/installaties</b>			
Buitenverlichting	X		
<b>Tuin - Bebouwing</b>			
Kasten/werkbank in tuinhuis/berging	X		

# Over ons



HOI! WIJ ZIJN  
C&R MAKELAARS

Woon jij in Roosendaal of omstreken en ben je van plan je huis te gaan verkopen? Dan ben je bij ons aan het juiste adres! We hebben makelaardij en marketing onder 1 dak en zijn hiermee groot genoeg om op te vallen en klein genoeg om met een persoonlijke aanpak te werk te kunnen gaan.

Van onze klanten onze ambassadeurs maken. Dat is onze missie. Klanten die zo tevreden zijn, dat ze C&R Makelaars bij hun vrienden en familie aanraden. Hoe bereik je dat? Bij C&R Makelaars doen wij het net even anders. Wij zijn de nieuwe generatie met een frisse blik en topdiensten. Daarmee gaan wij sa-men met jou voor succes!

## C&R MAKELAARS

0165 – 201 091

[info@crmakelaars.nl](mailto:info@crmakelaars.nl)

[crmakelaars.nl](http://crmakelaars.nl)





# Interesse?

Neem contact met ons op!

---

**C&R MAKELAARS**

0165 - 201 091

[info@crmakelaars.nl](mailto:info@crmakelaars.nl)

[crmakelaars.nl](http://crmakelaars.nl)

**C&R**  
makelaars