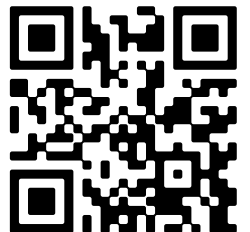


# Heerlen

Heerenweg 58 A | Huurprijs € 1.100 /mnd



**Type object:** Portiekflat, appartement  
**Bouwjaar:** 1930  
**Woonoppervlakte:** 63 m<sup>2</sup>  
**Inhoud:** 195 m<sup>3</sup>  
**Aantal kamers:** 3 kamers (2 slaapkamers)  
**Website:** [www.heerenweg-58a.nl](http://www.heerenweg-58a.nl)



# Omschrijving

**Heerenweg 58 A, 6414 AN Heerlen**

Parkstad Makelaardij biedt u aan:

**Instapklaar 2-slaapkamerappartement met balkon en ruime berging – Heerenweg 58A, Heerlen\*\***

Op een centrale en rustige locatie in Heerlen bevindt zich dit netjes onderhouden en praktisch ingedeelde appartement met een woonoppervlakte van ca. 63 m<sup>2</sup>. Het appartement maakt deel uit van een kleinschalig complex met slechts drie woningen en beschikt over twee slaapkamers, een ruime woonkamer, een separaat toilet en een balkon van ca. 11 m<sup>2</sup>. Daarnaast is er een externe berging van ca. 13 m<sup>2</sup> op de begane grond, ideaal voor extra opslag of fietsen.

Het appartement heeft een prettige indeling en beschikt over grote ramen waardoor de woonkamer en slaapkamers veel lichtinval hebben. Het balkon is toegankelijk vanuit de keuken en biedt voldoende ruimte voor een zitje. Het energielabel wordt momenteel opgemaakt.

## Indeling Woonverdieping

### Hal

Centrale entree met toegang tot alle ruimtes.

### Woonkamer

Ruime en lichte woonkamer met grote raampartijen en een fijne indeling.

### Keuken

Aparte keukenruimte met basisopstelling en directe toegang tot het balkon.

### Balkon

Ruim balkon van ca. 11 m<sup>2</sup>, gelegen aan de achterzijde van het complex, geschikt voor een zitje of planten.

### Slaapkamer 1

Ruime slaapkamer met goede lichtinval.

### Slaapkamer 2

Ideaal als kinder-, logeer- of werkkamer.

### Badkamer

Voorzien van douche en wastafel.

### Separaat toilet

Gelegen naast de badkamer.

### CV-/technische ruimte

Handige binnenberging voor onder andere de wasmachine en installaties.

## Berging

In de kelder bevindt zich een externe berging van ca. 13 m<sup>2</sup>, ideaal voor fietsen, opslag of hobbyruimte.

## Bijzonderheden

Woonoppervlakte ca. 63 m<sup>2</sup>

Balkon ca. 11 m<sup>2</sup>

Externe berging ca. 13 m<sup>2</sup>

Twee slaapkamers

Kleinschalig appartementencomplex (3 woningen)

Balkon toegankelijk via de keuken

Veel lichtinval

Energie label wordt nog opgemaakt

Centrale ligging nabij voorzieningen en uitvalswegen

## Kenmerken

Vraagprijs:	€ 1.100 /mnd
Aanvaarding:	Direct
Bijdrage vve:	€ 75,- per maand

## Bouw

Object type:	Portiekflat, appartement
Soort bouw:	Bestaande bouw
Bouwjaar:	1930
Soort dak:	Zadeldak bedekt met pannen

## Oppervlakte en inhoud

Woonoppervlakte:	63 m²
Inhoud:	195 m³
Overige inpandige ruimte:	13 m²
Gebouwgebonden buitenruimte:	11 m²

## Indeling

Aantal kamers:	3 kamers (2 slaapkamers)
Aantal badkamers:	1 badkamer en 1 apart toilet
Badkamervoorzieningen:	Douche, toilet, wastafel
Voorzieningen:	Tv kabel, glasvezel kabel, internet, opslagruimte, airconditioning

## Energie

Energie label:	C
Verwarming:	Warmtepomp

## Buitenruimte

Ligging:	In woonwijk, bij school
----------	-------------------------

## Bergruimte

Schuur berging:	Inpandig
Soort parkeergelegenheid:	Openbaar parkeren

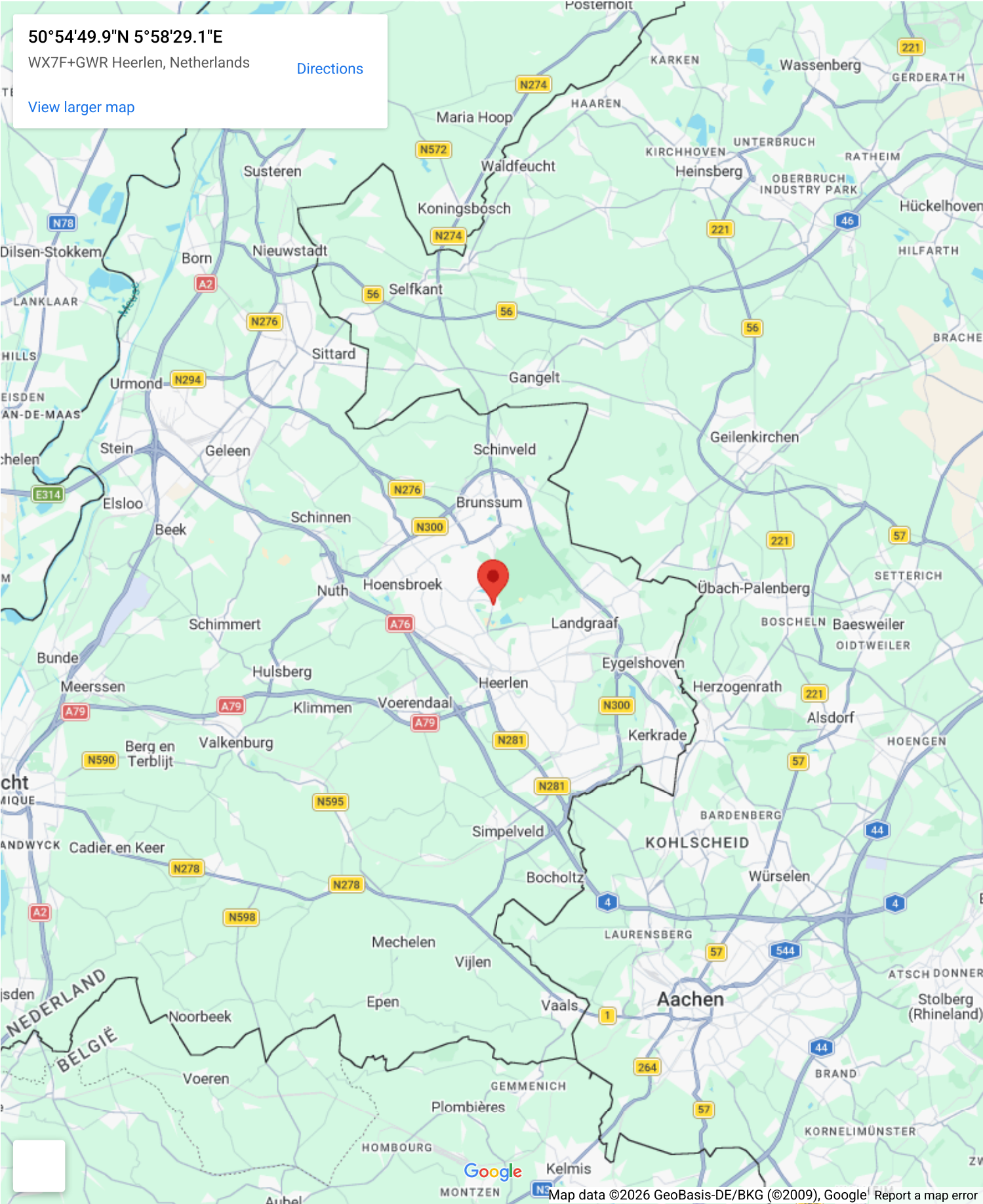
## VvE Checklist

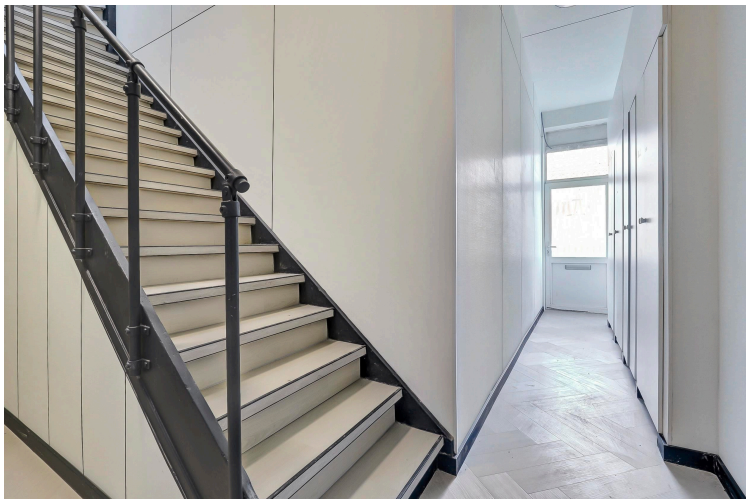
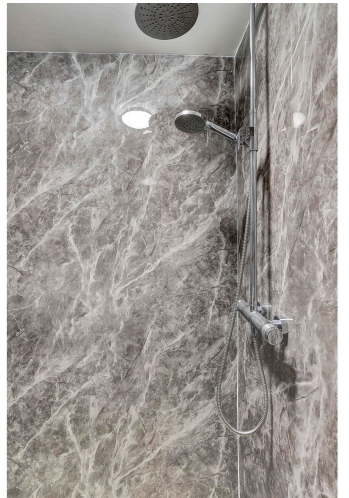
Periodieke bijdrage:

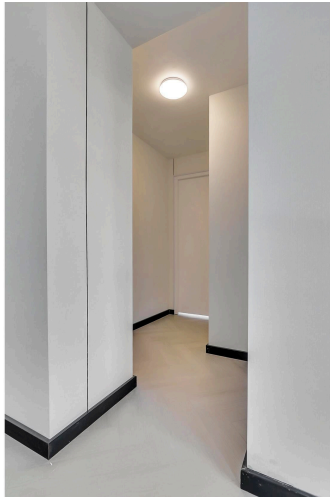
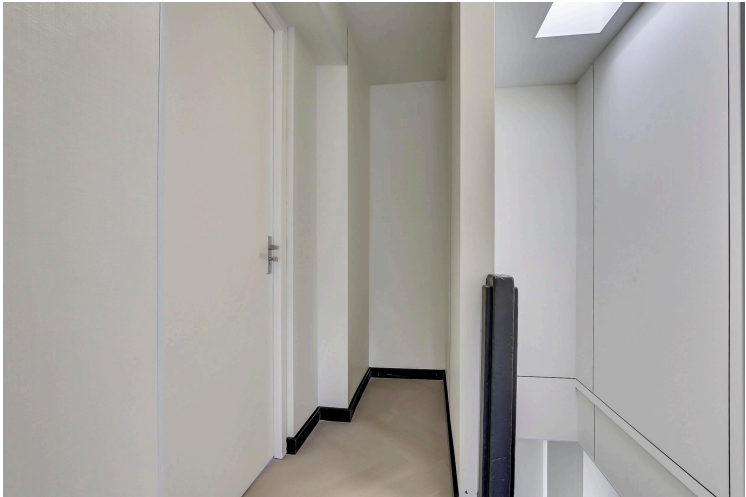
€ 75,- per maand

Map data ©2026 Google Report a map error

# Op de kaart

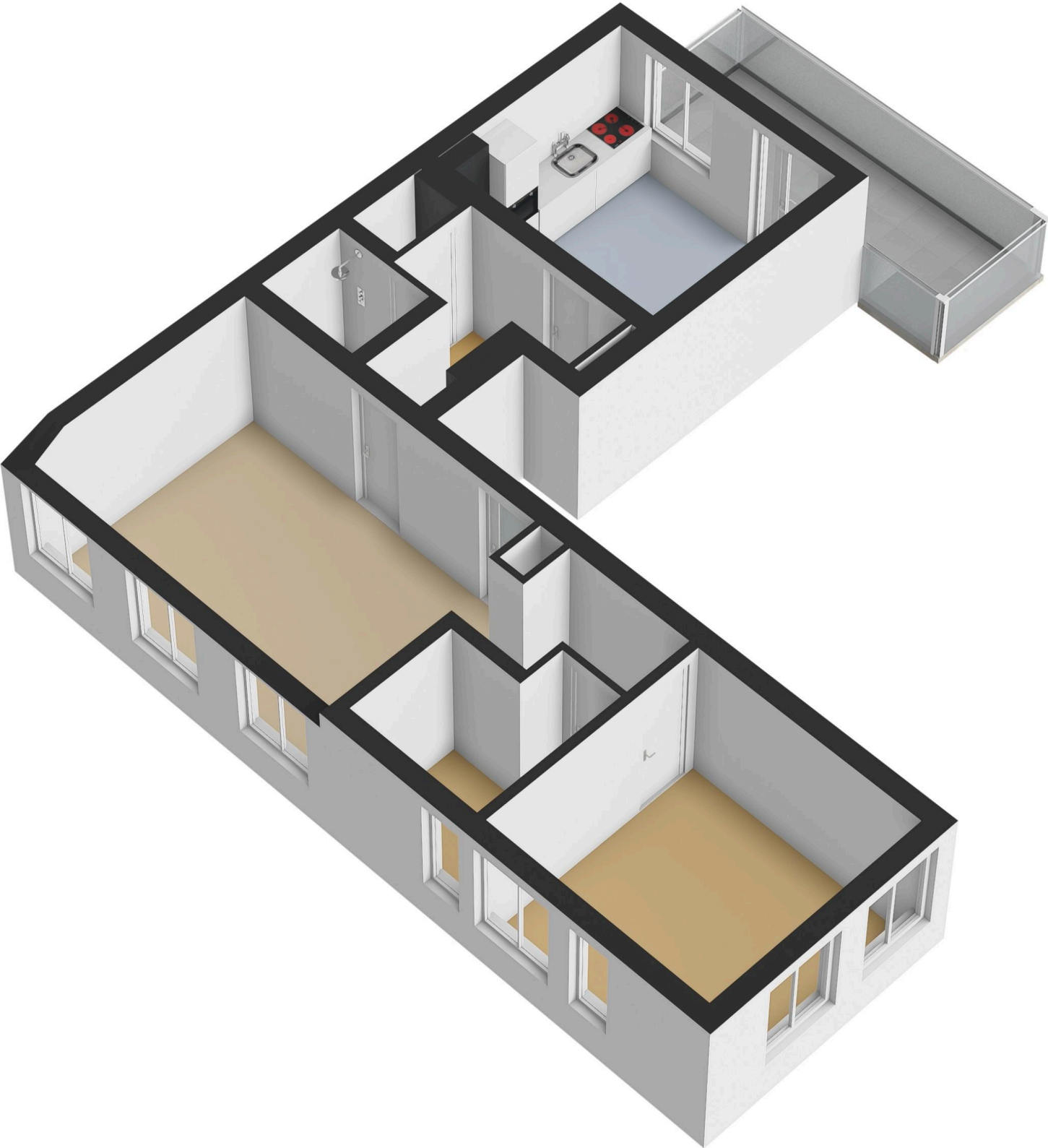


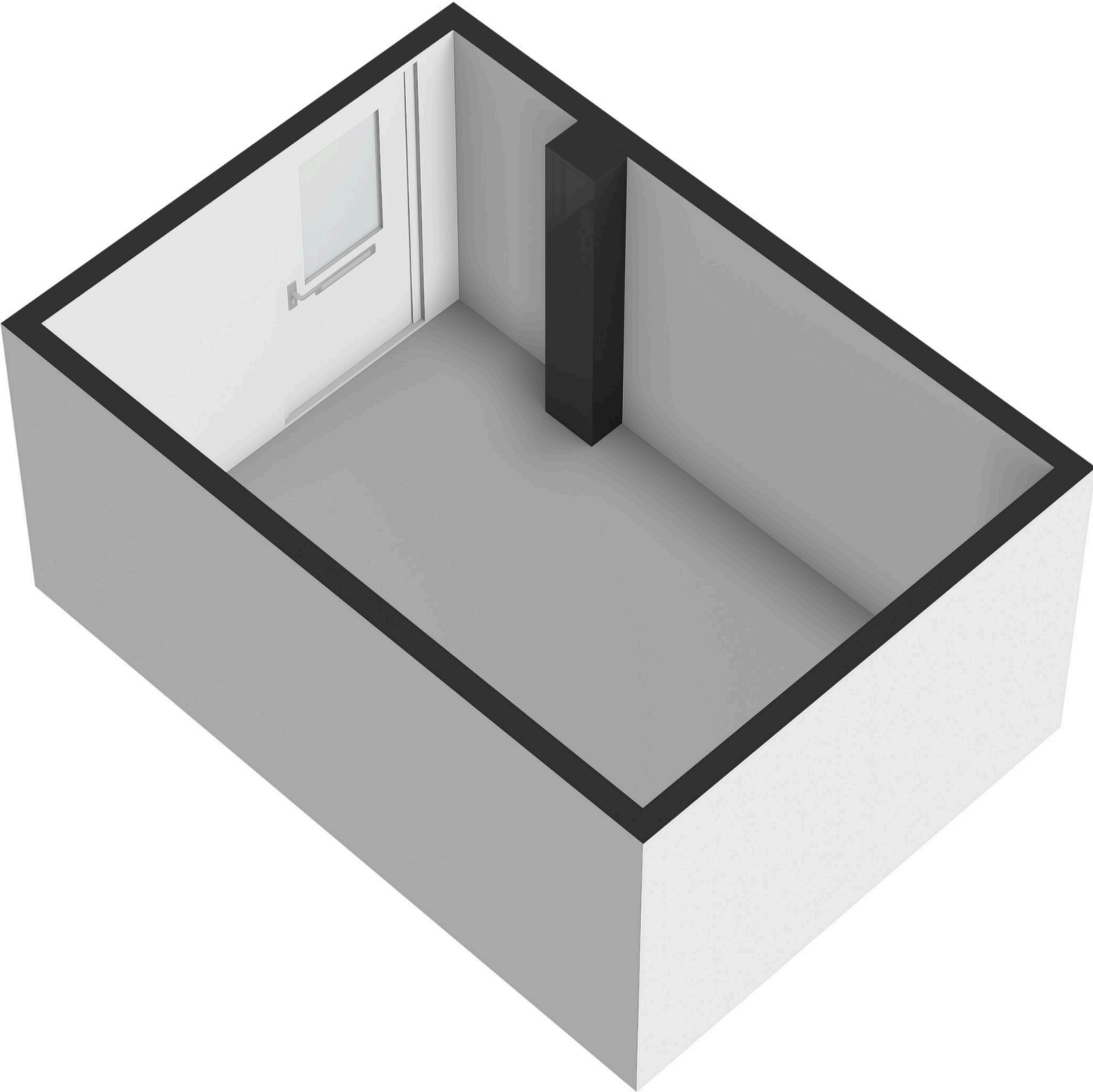








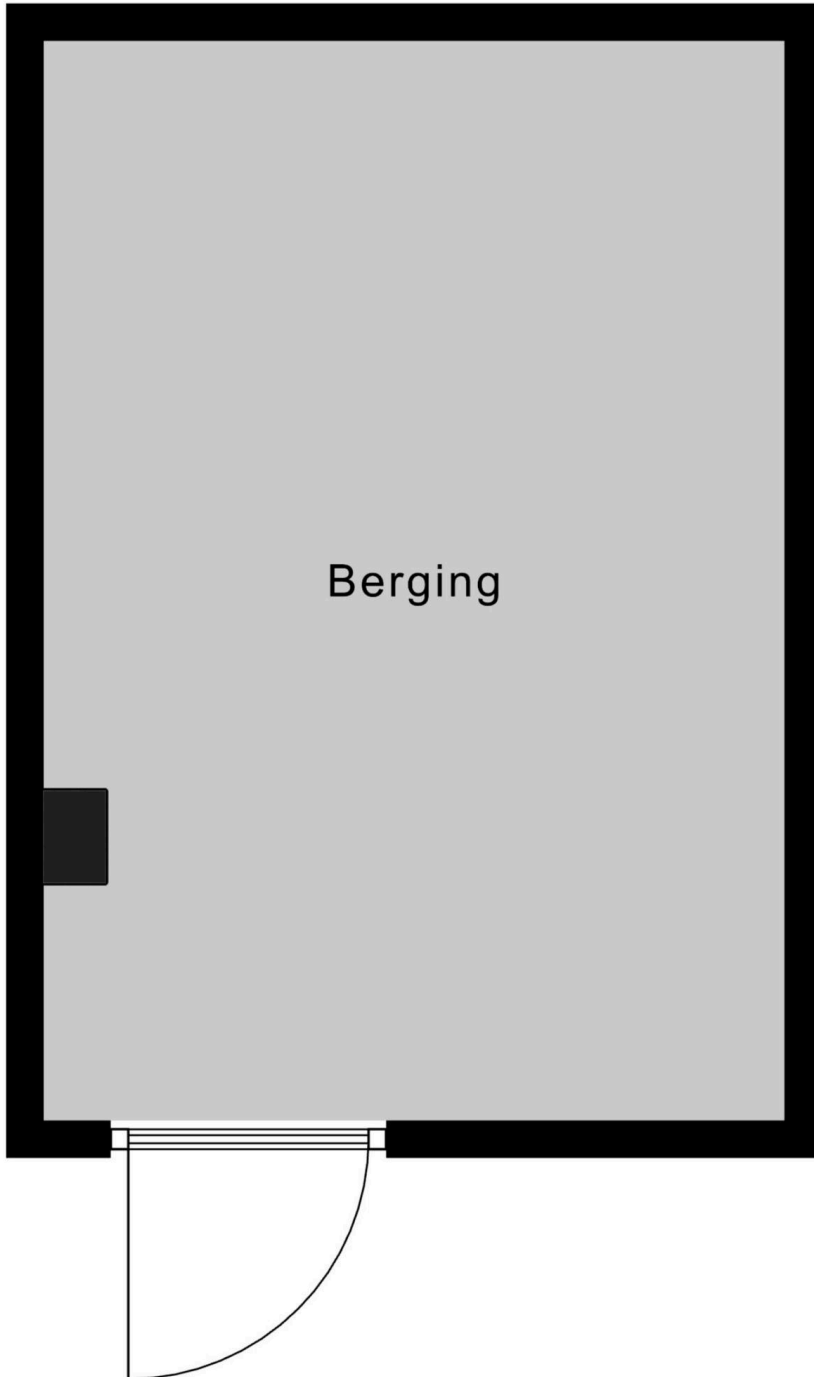






Appartement

← 2.96 m →



↑  
4.32 m  
↓

Berging

# Heerenweg 58 A

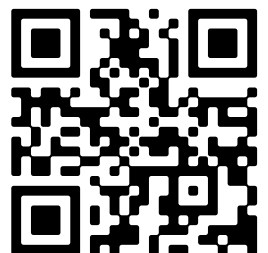
[www.heerenweg-58a.nl](http://www.heerenweg-58a.nl)



## Verhuurmakelaar Limburg

Geleijn 37  
6419 DB, Heerlen

[www.verhuurmakelaarlimburg.nl](http://www.verhuurmakelaarlimburg.nl)  
(+31) 85 401 7020



 Scan Mij!