

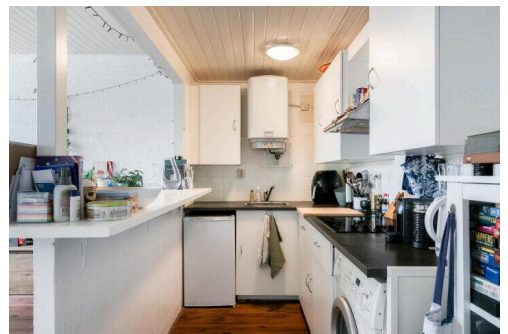
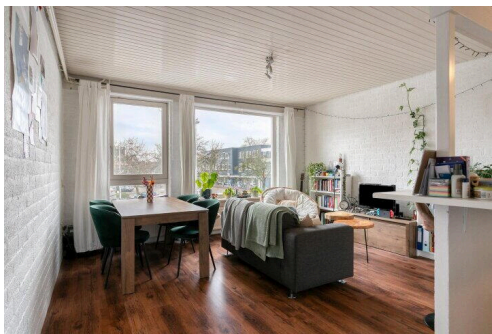
# Eindhoven

Brahmslaan 2 | Vraagprijs € 259.000 k.k.

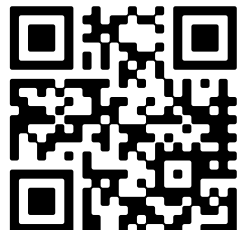


## BESCHIKBAAR

[WWW.BRAHMSLAAN2.NL](http://WWW.BRAHMSLAAN2.NL)



<b>Type object:</b>	Portiekflat, appartement
<b>Bouwjaar:</b>	1977
<b>Woonoppervlakte:</b>	43 m <sup>2</sup>
<b>Inhoud:</b>	141 m <sup>3</sup>
<b>Aantal kamers:</b>	2 kamers (1 slaapkamers)
<b>Website:</b>	<a href="http://www.brahmslaan2.nl">www.brahmslaan2.nl</a>



# Omschrijving

## Brahmslaan 2, 5654 NW Eindhoven

Comfortabel 2-kamer appartement met energielabel B op toplocatie in Gestel, direct aan het levendige Franz Leharplein

Bent u op zoek naar een instapklaar appartement op een centrale locatie met alle voorzieningen binnen handbereik? Dan is dit 2-kamer appartement op de eerste verdieping precies wat u zoekt. Ideaal voor starters en alleenstaanden!

Wonen met comfort en gemak

Het appartement is gelegen in een goed onderhouden complex met een nette gezamenlijke entree, voorzien van bellentableau, brievenbussen, bergingen en trappenhuis.

Op de eerste verdieping bereikt u via de trapopgang het ruim gemeenschappelijk terras – een fijne plek om even buiten te zitten.

### Indeling

#### Hal

De hal met laminaatvloer biedt toegang tot alle ruimtes.

#### Woonkamer (ca. 26 m<sup>2</sup>)

De lichte woonkamer vormt het hart van de woning. Dankzij de praktische indeling creëert u eenvoudig een comfortabele zit- en eethoek.

De halfopen keuken staat in directe verbinding met de woonkamer en wordt speels gescheiden door een functionele eetbar – perfect voor een snelle maaltijd of gezellige borrel.

#### Slaapkamer (ca. 9 m<sup>2</sup>)

De aparte slaapkamer biedt ruimte voor een tweepersoonsbed en kastruimte en is eveneens afgewerkt met een laminaatvloer.

#### Badkamer

De badkamer is voorzien van douche en wastafel. In 2024 is de badkamer opnieuw betegeld.

#### Toilet

Daarnaast beschikt het appartement over een separaat toilet – een prettige extra.

#### Berging

Op de begane grond bevindt zich een eigen berging, ideaal voor fietsen en extra opslag.

### Toplocatie in Eindhoven

De woning ligt in de gewilde wijk Gestel, direct aan het gezellige Franz Leharplein met diverse winkels, supermarkten en speciaalzaken.

Het bruisende centrum van Eindhoven bereikt u binnen circa 10 minuten fietsen. Ook de High Tech Campus Eindhoven ligt op korte afstand, wat deze locatie bijzonder aantrekkelijk maakt voor werkenden in de tech- en kennissector.

Voor ontspanning bevinden de groene longen van de stad zich op steenworp afstand: de prachtige Genneper Parken en het sfeervolle Stadswandelpark bieden volop mogelijkheden om te wandelen, sporten en recreëren.

Waarom kiezen voor Brahmslaan 2?

- ✓ Centrale en gewilde ligging
- ✓ Alle dagelijkse voorzieningen op loopafstand
- ✓ Gemeenschappelijk terras
- ✓ Eigen berging
- ✓ Uitstekende bereikbaarheid per fiets en auto

Bent u op zoek naar een comfortabel appartement op een uitstekende locatie in Eindhoven?

Neem vandaag nog contact met ons op voor meer informatie of het plannen van een bezichtiging. Wij laten u deze woning graag zien!

## Kenmerken

Vraagprijs:	€ 259.000 k.k.
Aanvaarding:	Direct
Bijdrage vve:	€ 110,- per maand

## Bouw

Object type:	Portiekflat, appartement
Soort bouw:	Bestaande bouw
Bouwjaar:	1977

## Oppervlakte en inhoud

Woonoppervlakte:	43 m <sup>2</sup>
Inhoud:	141 m <sup>3</sup>
Externe bergruimte:	4 m <sup>2</sup>

## Indeling

Aantal kamers:	2 kamers (1 slaapkamers)
Aantal badkamers:	1 badkamer en 1 apart toilet
Badkamervoorzieningen:	Douche, wastafel
Voorzieningen:	Natuurlijke ventilatie

## Energie

Energielabel:	B
Verwarming:	Blokverwarming

## Bergruimte

Schuur berging:	Vrijstaand steen
Soort parkeergelegenheid:	Openbaar parkeren

## VvE Checklist

Periodieke bijdrage:	€ 110,- per maand
----------------------	-------------------



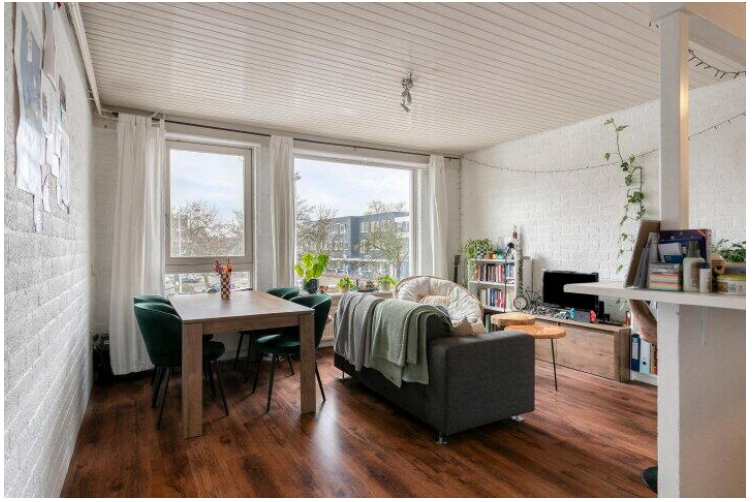
# Op de kaart



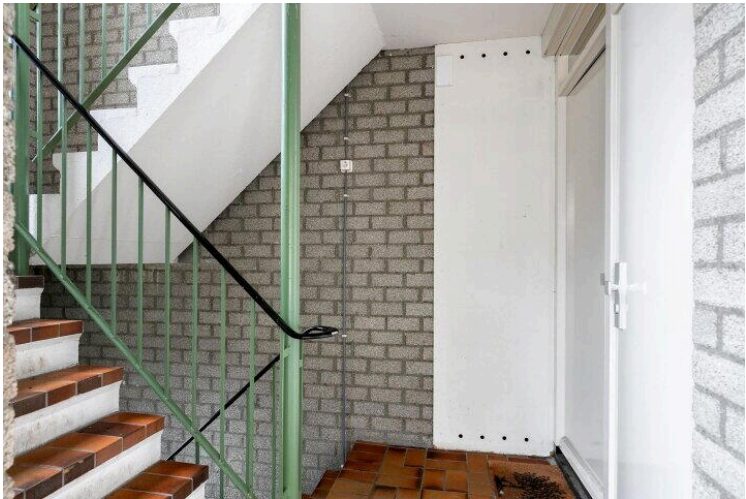
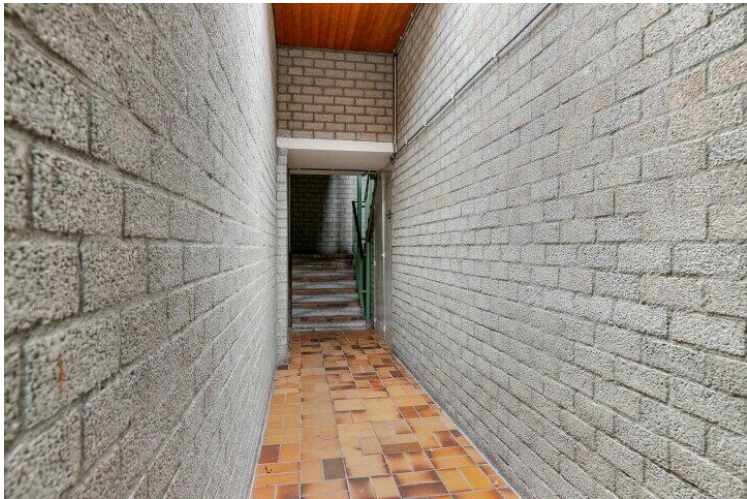
The map displays the Eindhoven region in the Netherlands. Key features include:

- Major Roads:** A network of roads including the A2, A50, N2, N69, N395, N270, N279, N616, N605, N637, N620, N396, N74, N71, N76, and N564.
- Water Bodies:** The Eindhoven Airport is located near the city center. Other water bodies include the Plateaux-Hageven and the Grote-Heide.
- Geography:** The map shows the border between the Netherlands (Nederland) and Belgium (België).
- Urban Areas:** The city of Eindhoven is the central focus, with surrounding towns like Veldhoven, Helmond, Best, and Veldhoven.
- Landmarks:** The Eindhoven Airport is marked with an airplane icon. The Plateaux-Hageven is a notable green space.
- Map Data:** The map data is attributed to ©2026 GeoBasis-DE/BKG (©2009), Google.



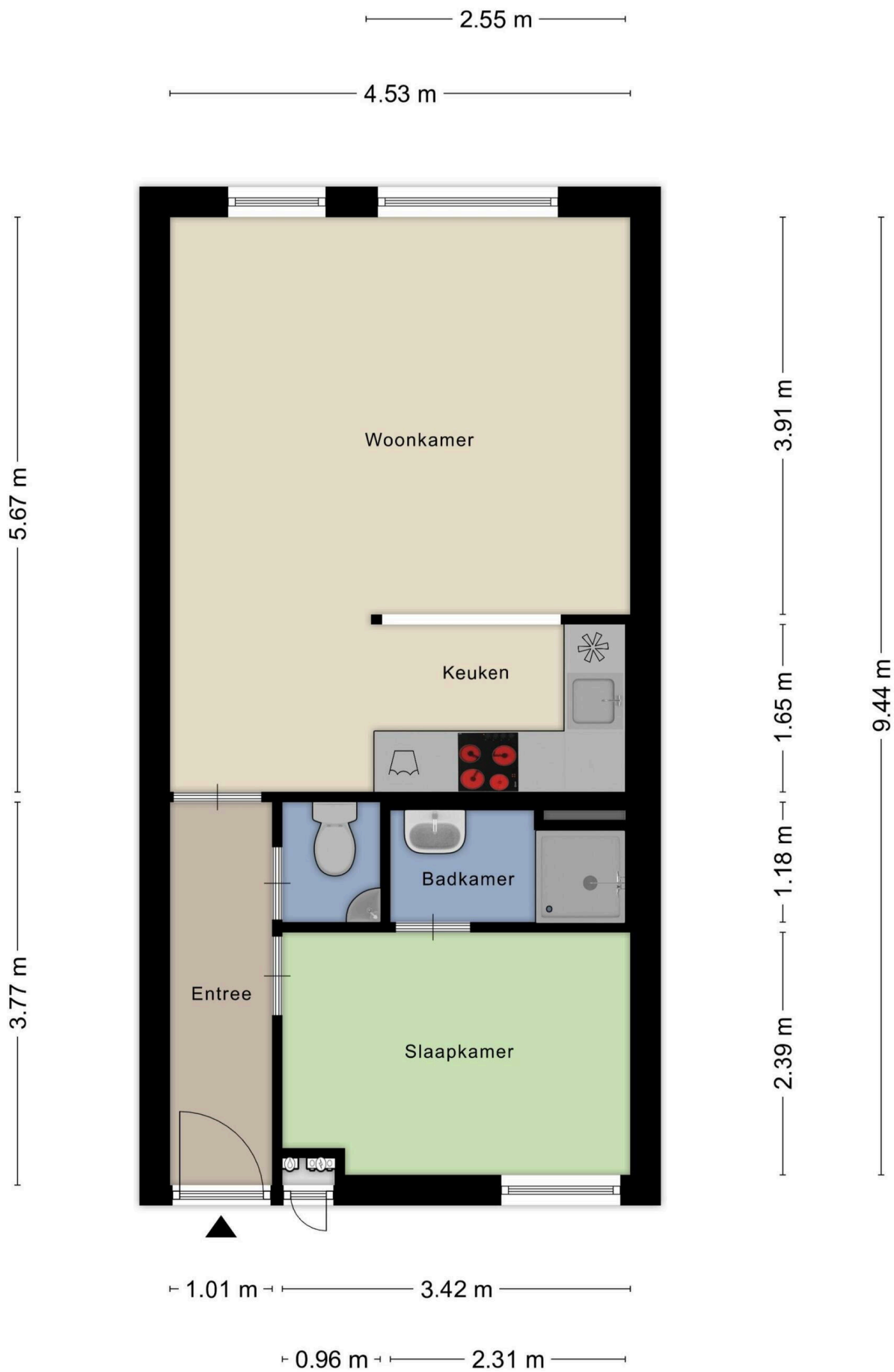






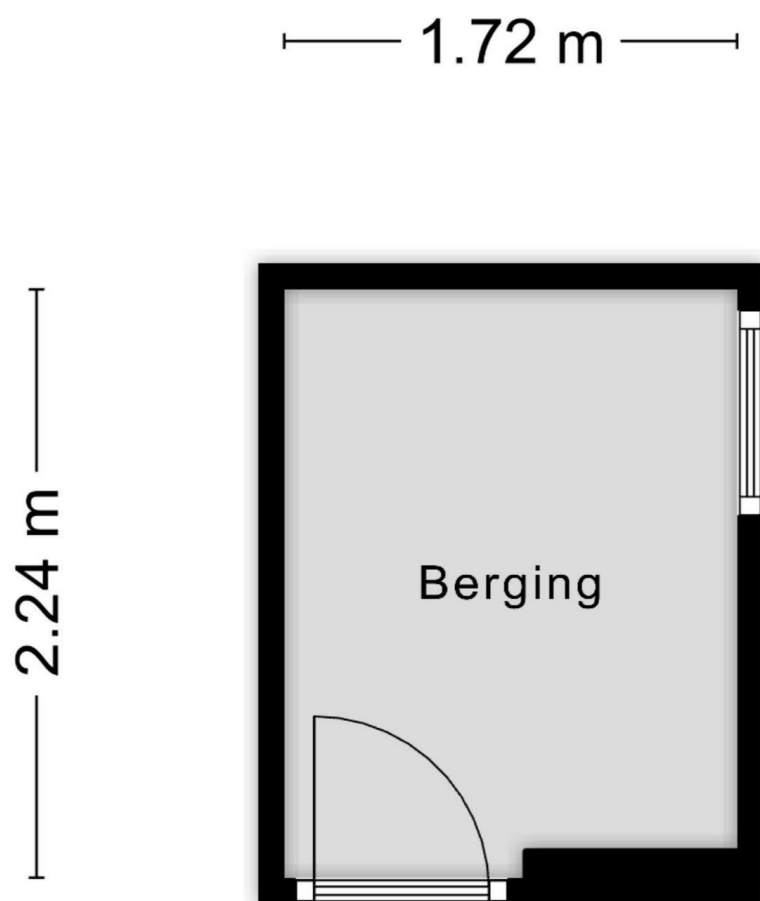






Aan de plattegronden kunnen geen rechten worden ontleend  
© Zibber [www.zibber.nl](http://www.zibber.nl)





Aan de plattegronden kunnen geen rechten worden ontleend  
© Zibber [www.zibber.nl](http://www.zibber.nl)

# Brahmslaan 2

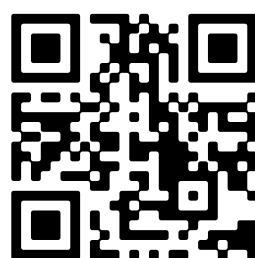
[www.brahmslaan2.nl](http://www.brahmslaan2.nl)



## Lightcity Housing

Leenderweg 36 A  
5615AA, Eindhoven

[www.lightcityhousing.nl](http://www.lightcityhousing.nl)  
(+31) 40 243 00 30



Scan Mij!