

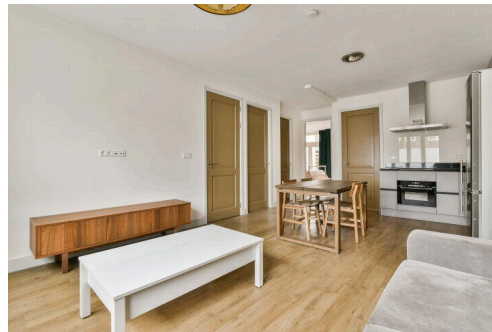
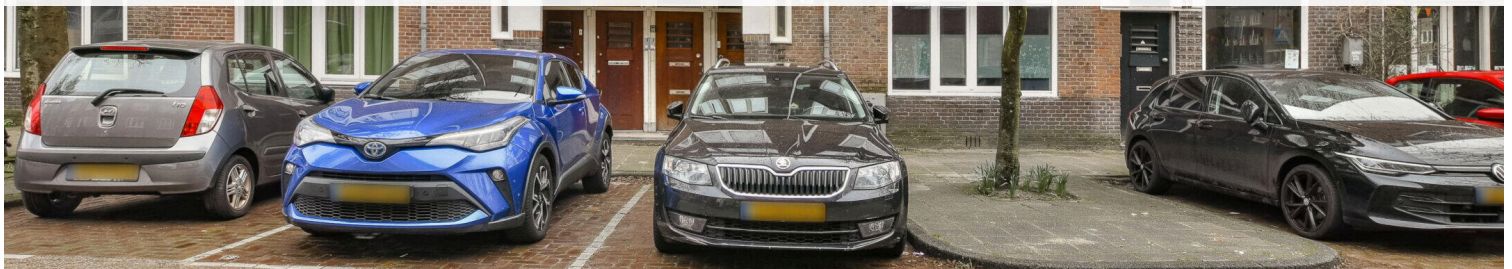
Amsterdam

Schipbeekstraat 21 H | Vraagprijs € 550.000 k.k.



BESCHIKBAAR

WWW.SCHIPBEEKSTRAAT21H.NL

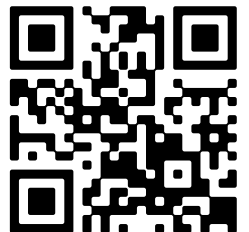


Type object: Benedenwoning, appartement
Bouwjaar: 1925
Woonoppervlakte: 62 m²
Inhoud: 233 m³
Aantal kamers: 3 kamers (2 slaapkamers)
Website: www.schipbeekstraat21h.nl



Voorma & Millenaar

MAKELAARS - TAXATEURS O.G.



www.voormamillenaar.nl | 020 - 641 8694

Omschrijving

Schipbeekstraat 21 H, 1078 BK Amsterdam

Sfeervol en licht 3-kamerappartement (ca. 62m²) met zonnige achtertuin in de geliefde Rivierenbuurt.

In een rustige straat, om de hoek van de levendige Churchill-laan, bevindt zich dit charmante en goed ingedeelde appartement op de begane grond. De woning beschikt over een lichte doorzon woonkamer, twee slaapkamers en een fijne achtertuin op het oosten. Een ideale combinatie van comfort, rust en het bruisende stadsleven binnen handbereik.

Indeling

Via de eigen entree betreedt u de woning en komt u in de hal, die toegang biedt tot de living. Hiernaast bevindt zich tevens een praktische berging met aansluiting voor wasmachine en droger.

De royale woonkamer is heerlijk licht dankzij de grote raampartijen aan de voorzijde. Aan de voorzijde bevindt zich het zitgedeelte met uitzicht op de rustige straat, terwijl aan de achterzijde de open keuken is gesitueerd. De keuken is modern uitgevoerd en voorzien van onder andere een inductiekookplaat, RVS afzuigkap en inbouw vaatwasser.

Aan de achterzijde van de woning bevinden zich twee slaapkamers, beide met toegang tot de tuin via openslaande deuren. De tuin is gelegen op het oosten, wat betekent dat u hier in de ochtend en vroege middag kunt genieten van de zon. Een fijne plek voor een kop koffie of een ontspannen moment buiten.

De moderne badkamer is in het midden gesitueerd en uitgerust met een inloopdouche met rainshower, wastafel met meubel en zwevend toilet.

Door de gehele woning ligt een fraaie eikenhouten lamelparketvloer met comfortabele vloerverwarming.

Bent u op zoek naar een licht en goed ingedeeld appartement met tuin, gelegen in een van de meest geliefde buurten van Amsterdam? Neem contact met ons op voor een bezichtiging!

Omgeving

Het appartement is gelegen aan de Schipbeekstraat in de populaire Rivierenbuurt, een wijk die bekendstaat om haar brede lanen, groene plantsoenen en prettige woonklimaat. Hier woont u rustig, maar met alles binnen handbereik.

De gezellige Maasstraat en Scheldestraat liggen op korte afstand en bieden een divers aanbod aan winkels, speciaalzaken, restaurants en cafés. Ook de Albert Cuypmarkt en de levendigheid van De Pijp zijn eenvoudig per fiets bereikbaar.

Voor ontspanning en recreatie wandelt u binnen enkele minuten naar het Beatrixpark, het Sarphatipark of het Martin Luther Kingpark, waar jaarlijks het bekende festival De Parade plaatsvindt.

De bereikbaarheid is uitstekend. Zowel met de auto als met het openbaar vervoer bent u snel onderweg richting het centrum, de Zuidas of de Ring A10. Parkeren is mogelijk via een bewonersvergunning. Zie website Gemeente Amsterdam (www.amsterdam.nl) voor actuele informatie.

VvE

- Servicekosten bedragen € 66,-- per maand

- Administratie is in eigen beheer
- Bestaat uit 4 appartementsrechten

Erfpacht

Het pand waar het appartement deel van uitmaakt is gelegen op erfpachtgrond van de gemeente Amsterdam. De canon is per juli 2022 eeuwigdurend afgekocht. De Algemene Bepalingen 2016 zijn van toepassing.

Bijzonderheden

- Woonoppervlakte ca. 62m²
- Bouwjaar ca. 1925
- Geïsoleerd d.m.v. dubbele beglazing (HR++)
- Warm water middels cv-ketel en vloerverwarming
- Energielabel A
- Niet zelfbewoningsclausule is van toepassing
- Oplevering in overleg

Meetinstructie

Het verkochte is gemeten met gebruikmaking van de Meetinstructie, welke is gebaseerd op de normen zoals vastgelegd in NEN 2580. De Meetinstructie is bedoeld om een meer eenduidige manier van meten toe te passen voor het geven van een indicatie van de gebruiksoppervlakte. De Meetinstructie sluit verschillen in meetuitkomsten niet volledig uit door bijvoorbeeld interpretatieverschillen, afrondingen en beperkingen bij het uitvoeren van een meting.

De woning is gemeten door een betrouwbaar professioneel bedrijf en koper vrijwaart de medewerkers van Voorma & Millenaar makelaars o.g. en de verkoper voor eventuele afwijkingen in de opgegeven maten. Koper verklaart in de gelegenheid te zijn gesteld om de het verkochte zelf te (laten) meten conform NEN 2580.

*** This Property is listed by an MVA Certified Expat Broker ***

Charming and bright 3-room apartment (approx. 62m²) with sunny backyard in the popular Rivierenbuurt neighborhood.

This well-designed ground floor apartment is located on a quiet street, just around the corner from the lively Churchill Avenue. The property has a bright living room, two bedrooms, and a lovely east-facing backyard. An ideal combination of comfort, tranquility, and vibrant city life within easy reach.

Layout

The private entrance leads into the hall, which provides access to the living room. Next to this is a practical storage room with connections for a washing machine and dryer.

The spacious living room is wonderfully light thanks to the large windows at the front. At the front is the sitting area with a view of the quiet street, while the open kitchen is located at the rear. The kitchen is modern and equipped with an induction hob, stainless steel extractor hood, and built-in dishwasher.

At the rear of the house are two bedrooms, both with access to the garden through French doors. The garden faces east, which means you can enjoy the sun here in the morning and early afternoon. A nice place for a cup of coffee or a relaxing moment outside.

The modern bathroom is located in the middle and equipped with a walk-in shower with rain shower, sink with cabinet, and floating toilet.

Throughout the entire apartment, there is beautiful oak parquet flooring with comfortable underfloor heating.

Are you looking for a bright and well-designed apartment with a garden, located in one of the most popular neighborhoods in Amsterdam? Contact us for a viewing!

Surroundings

The apartment is located on Schipbeekstraat in the popular Rivierenbuurt, a neighborhood known for its wide avenues, green parks, and pleasant living environment. Here you can live in peace and quiet, but with everything within easy reach.

The lively Maasstraat and Scheldestraat are a short distance away and offer a diverse range of shops, specialty stores, restaurants, and cafés. The Albert Cuyp market and the liveliness of De Pijp are also easily accessible by bike.

For relaxation and recreation, you can walk to Beatrixpark, Sarphatipark, or Martin Luther Kingpark in just a few minutes, where the famous De Parade festival takes place every year.

Accessibility is excellent. Both by car and public transport, you can quickly reach the city center, the Zuidas, or the A10 ring road. Parking is possible with a resident's permit. See the Municipality of Amsterdam website (www.amsterdam.nl) for current information.

Homeowners' Association

- Service costs are €66 per month
- Administration is managed in-house
- Consists of 4 apartment rights

Leasehold

The building of which the apartment is a part is located on leasehold land owned by the municipality of Amsterdam. The ground rent has been bought off in perpetuity as of July 2022. The General Provisions 2016 apply.

Details

- Living area approx. 62m²
- Year of construction approx. 1925
- Insulated with double glazing (HR++)
- Hot water via central heating boiler and underfloor heating
- Energy label A
- Non-owner-occupancy clause applies
- Delivery in consultation

Measurement instructions

The property sold has been measured using the Measurement Instructions, which are based on the standards laid down in NEN 2580. The Measurement Instructions are intended to apply a more uniform method of measurement to give an

indication of the usable area. The Measurement Instructions do not completely rule out differences in measurement results due to, for example, differences in interpretation, rounding off, and limitations when performing a measurement.

The property has been measured by a reliable professional company and the buyer indemnifies the employees of Voorma & Millenaar makelaars o.g. and the seller for any deviations in the specified measurements. The buyer declares that they have been given the opportunity to measure the property themselves (or have it measured) in accordance with NEN 2580.

Kenmerken

Vraagprijs:	€ 550.000 k.k.
Aanvaarding:	In overleg
Bijdrage vve:	€ 66 p/m

Bouw

Object type:	Benedenwoning, appartement
Soort bouw:	Bestaande bouw
Bouwjaar:	1925
Soort dak:	Plat dak bedekt met bitumineuze dakbedekking

Oppervlakte en inhoud

Woonoppervlakte:	62 m²
Inhoud:	233 m³

Indeling

Aantal kamers:	3 kamers (2 slaapkamers)
Aantal badkamers:	1 badkamer
Badkamervoorzieningen:	Toilet, wastafel, wastafelmeubel, inloopdouche
Aantal woonlagen:	1 woonlaag
Voorzieningen:	Mechanische ventilatie, tv-kabel

Energie

Energietabel:	A
Isolatie:	Dubbel glas
Verwarming:	Vloerverwarming gedeeltelijk
Warm water:	Cv-ketel

Buitenruimte

Ligging:	Aan rustige weg, in woonwijk
Tuin:	Achtertuin
Achtertuin:	13 m² (6.5 meter diep en 2 meter breed)
Ligging tuin:	Gelegen op het oosten

Bergruimte

Soort parkeergelegenheid:	Betaald parkeren, parkeervergunningen
---------------------------	---------------------------------------

Garage

Soort garage:	Geen garage
---------------	-------------

VvE Checklist

Inschrijving kvk:	Ja
-------------------	----

Jaarlijkse vergadering:	Ja
-------------------------	----

Periodieke bijdrage:	Ja, € 66 p/m
----------------------	--------------

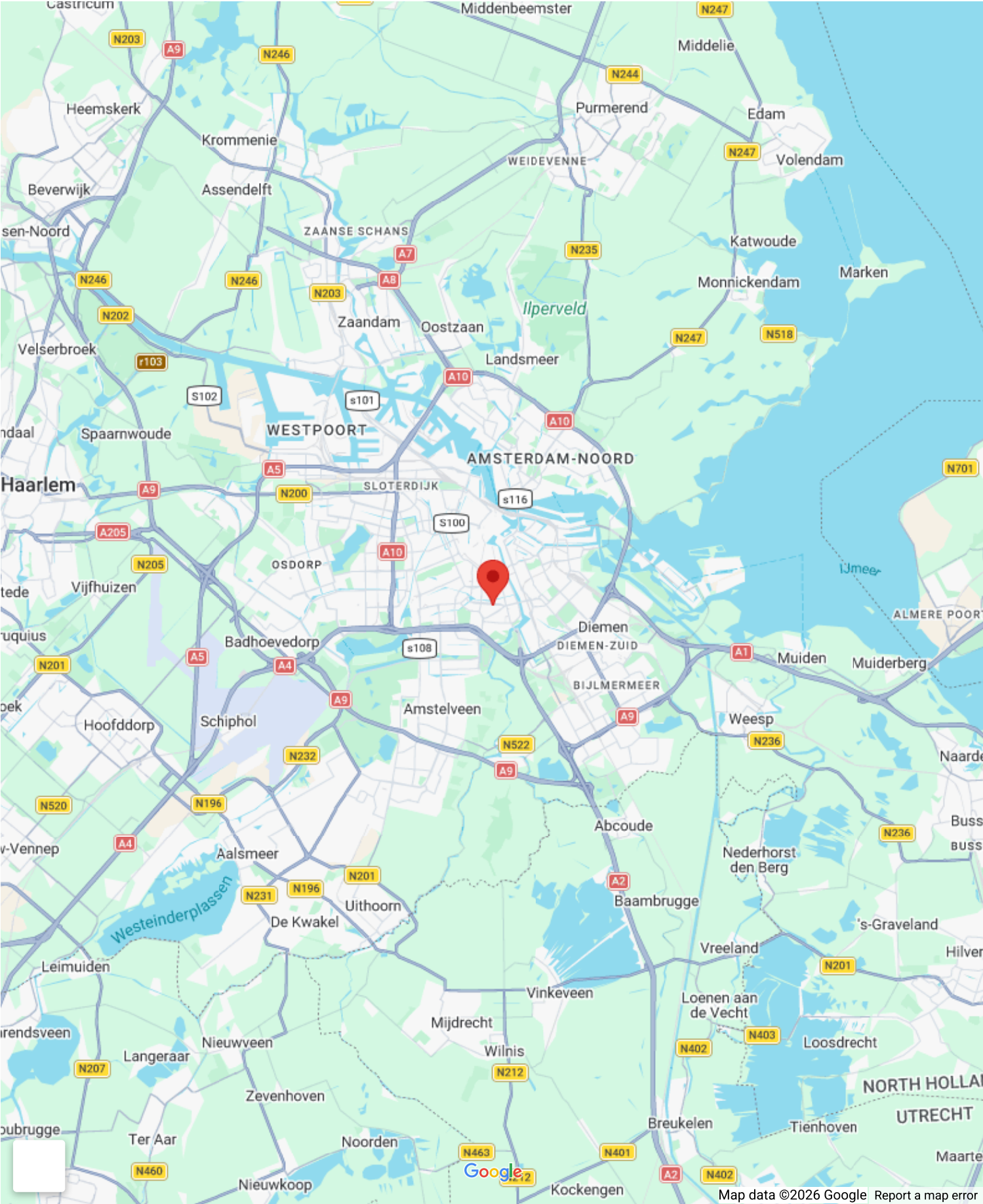
Reservefonds aanwezig:	Ja
------------------------	----

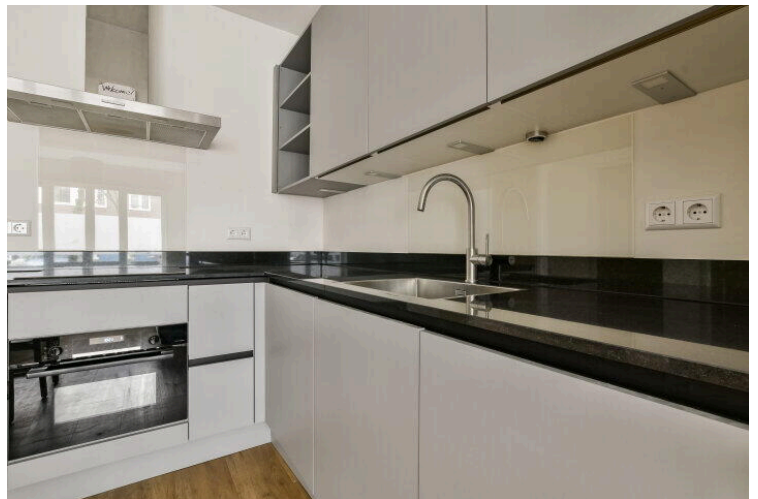
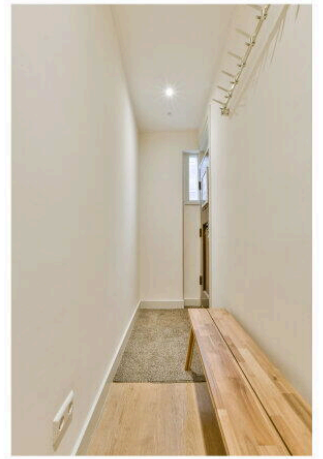
Opstalverzekering:	Ja
--------------------	----

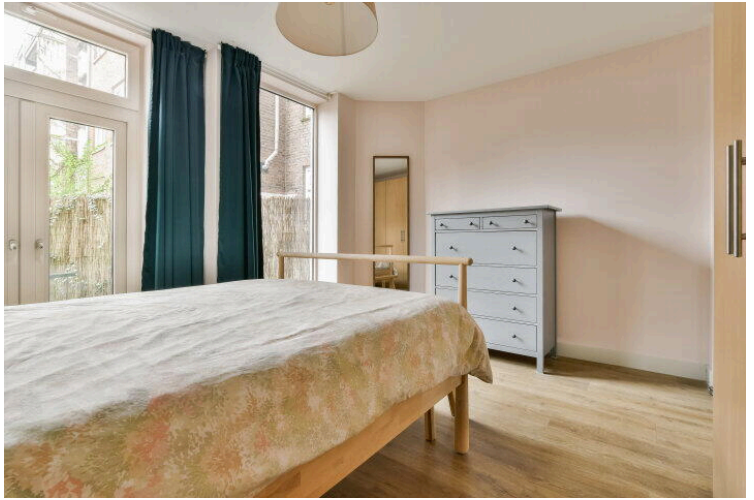
Op de kaart



Op de kaart

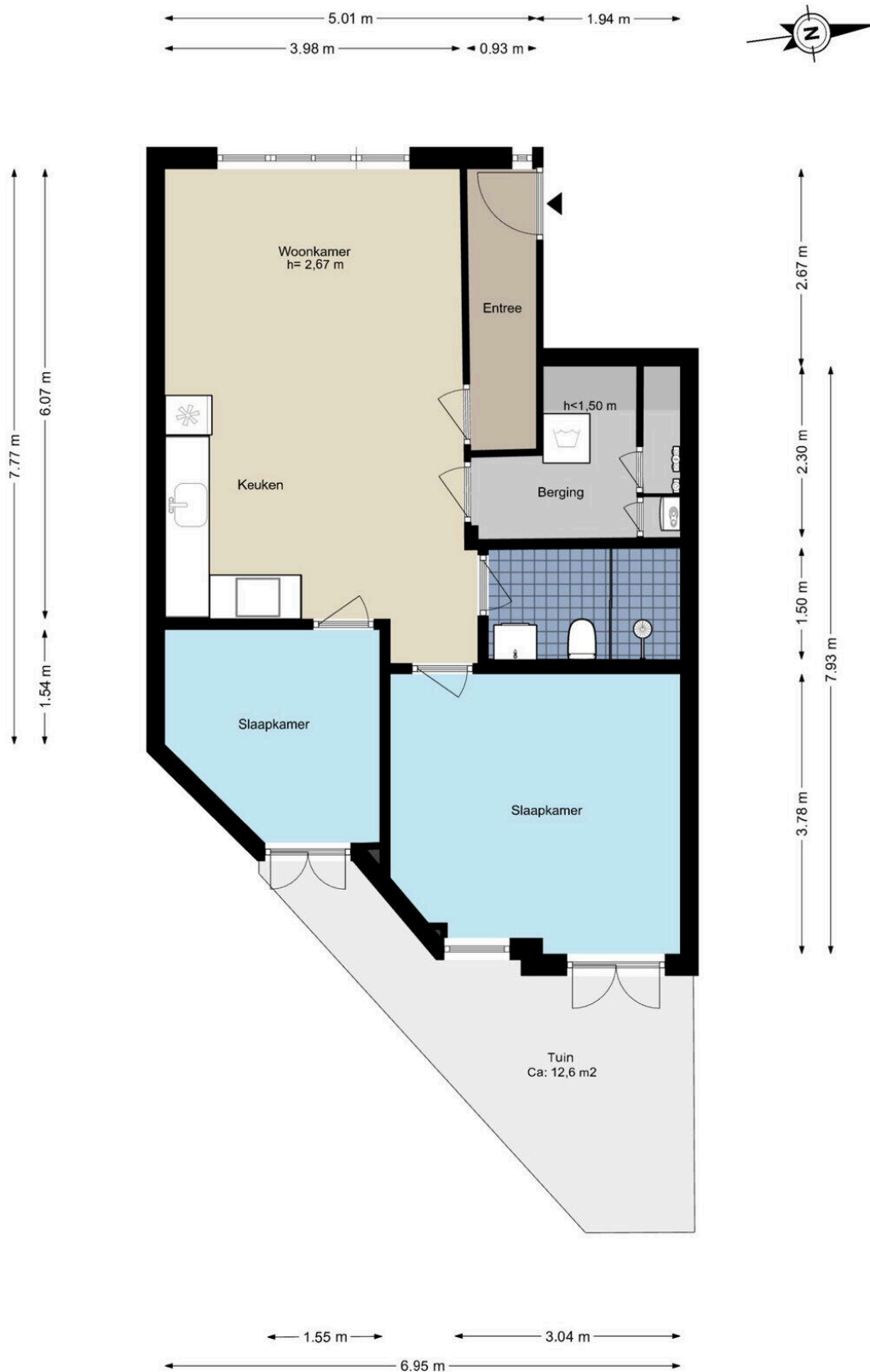






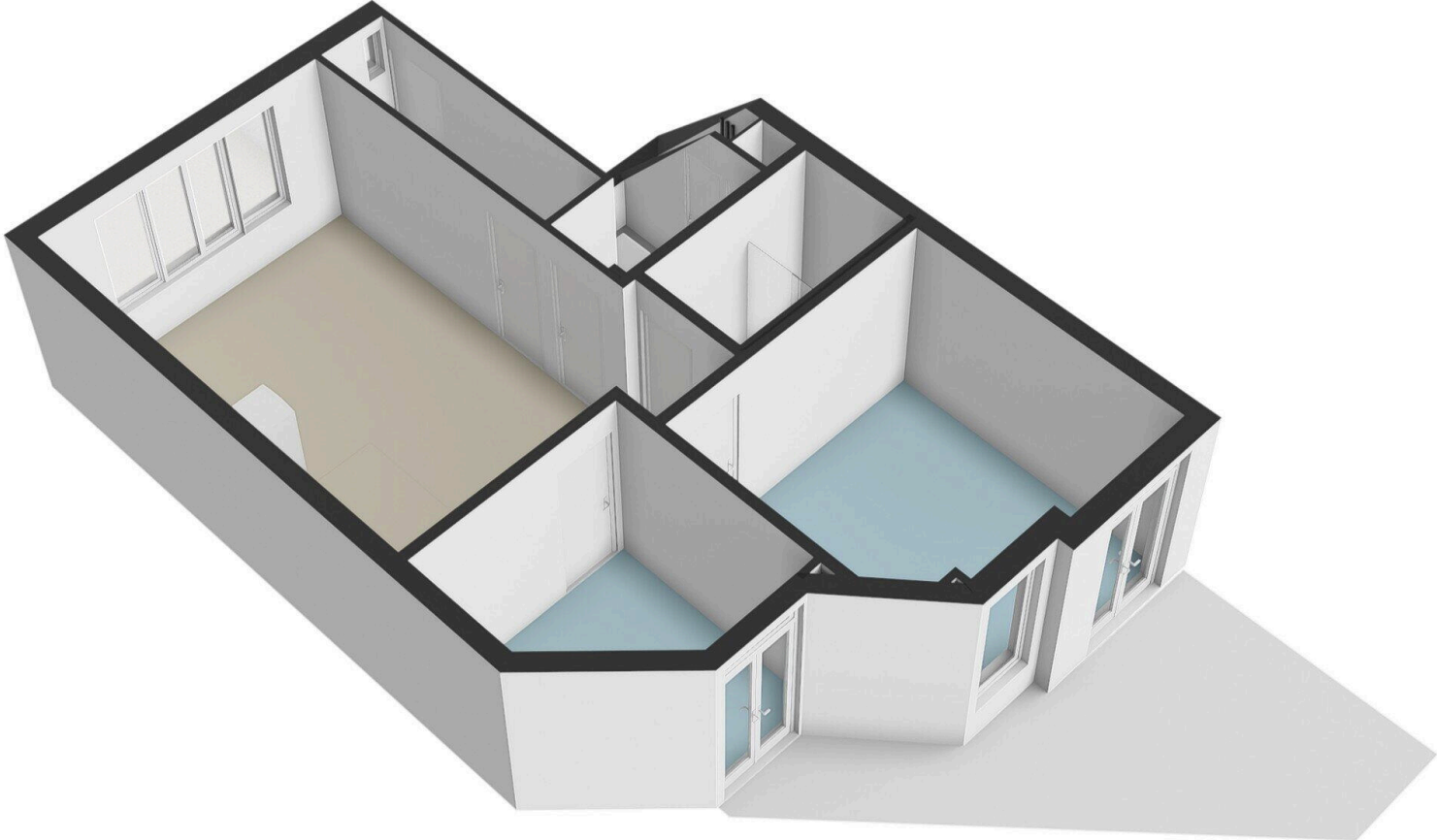


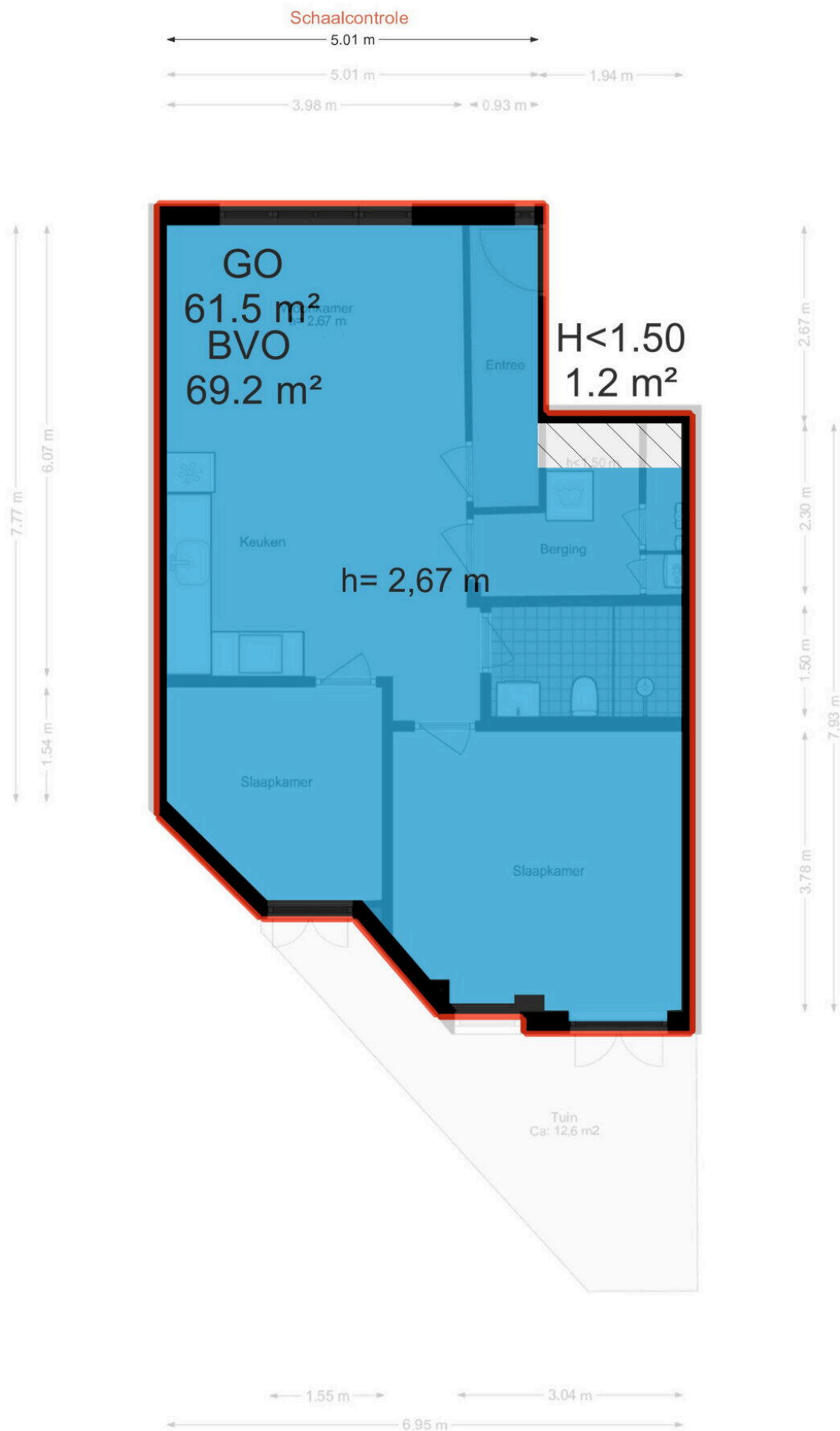
Schipbeekstraat 21-H - Amsterdam Appartement



De plattegronden zijn geproduceerd voor promotionele doeleinden en ter indicatie.
Aan de plattegronden kunnen geen rechten worden ontleend.
© www.woningmedia.nl







Schipbeekstraat 21 H

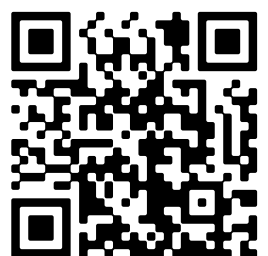
www.schipbeekstraat21h.nl



Voorma & Millenaar makelaars

Amsterdamseweg 176
1182 HL, Amstelveen

www.voormamillenaar.nl
020 - 641 8694



📱 Scan Mij!