



Strijp 4

WOUW

Vraagprijs: € 395.000 k.k.

C&R MAKELAARS

0165 - 201 091

info@crmakelaars.nl

crmakelaars.nl

C&R
makelaars

Kenmerken



Woonoppervlakte

137 m²

Perceeloppervlakte

184 m²

Aantal kamers

5 kamers

Aantal slaapkamers

4 slaapkamers

Bouwjaar

1973

Energie label

A



Omschrijving

Welkom aan de Strijp 4 in Wouw – een heerlijke gezinswoning met maar liefst vier slaapkamers, een diepe, verzorgde tuin én 18 zonnepanelen. Hier woon je rustig, met alle

dagelijkse voorzieningen in de buurt én met volop ruimte voor het hele gezin. Wat direct opvalt? De keurige afwerking, de zee aan licht én de praktische indeling. Een woning waar je zó in kunt. Zie jij jezelf hier al wonen? Plan snel die bezichtiging in!

Entree

Je komt binnen in een verzorgde hal met een nette uitstraling. Hier vind je de trap naar de eerste verdieping en een apart toilet – altijd prettig voor jou en je gasten. De eerste indruk is direct goed: netjes, licht en verzorgd.

Wonen & Koken

De woonkamer verwelkomt je met strak gestucte wanden en een mooie laminaatvloer. Alles voelt fris en goed onderhouden. Dankzij de grote raampartijen, de lichtstraat én de schuifdeuren geniet je hier van een fantastische lichtinval. De ruimte biedt volop mogelijkheden: creëer gezellige zithoeken, plaats een royale eettafel voor lange avonden tafelen met vrienden en familie, en maak achterin de woning een knusse extra zithoek of speelhoek. Hier voelt het direct als thuis. De halfopen keuken is netjes en verzorgd uitgevoerd in een stijlvolle off-white kleur met een houten werkblad. Voorzien van onder andere een inductiekookplaat, vaatwasser en oven is dit een fijne plek om te koken. Dankzij de ruime opzet blijf je altijd in contact met je gezelschap terwijl je de lekkerste gerechten bereidt.

Slapen, Dromen & Douchen

Op de eerste verdieping bevinden zich drie nette slaapkamers. Alle kamers zijn licht en praktisch in te delen met voldoende ruimte voor een bed en kast. Via een vaste trap bereik je de tweede verdieping. Hier vind je de vierde slaapkamer met een groot dakraam. Een heerlijke, lichte ruimte die perfect is als tienerkamer of rustige thuiswerkplek. De badkamer is ruim opgezet en compleet uitgerust met een douche en wastafel.

Hoewel iets gedateerd, is de ruimte netjes en functioneel – een mooie basis om eventueel naar eigen smaak te moderniseren.

Tuinieren, Zonnen & Genieten

De tuin is verzorgd aangelegd met een combinatie van bestrating en groen. Hier geniet je van het buitenleven op jouw manier: een gezellige loungeset op het terras, spelende kinderen op het gras of lekker tuinieren. Via het pad bereik je de berging, ideaal voor fietsen en opslag. Aansluitend vind je de garage – super praktisch en een absolute plus!

Omgeving en Faciliteiten

Strijp 4 is gelegen in het gezellige Wouw. Een fijne woonomgeving met een dorps karakter, waar rust en bereikbaarheid hand in hand gaan. Winkels, scholen en dagelijkse voorzieningen zijn dichtbij en ook uitvalswegen zijn goed bereikbaar. Hier woon je comfortabel, met alles binnen handbereik.

Sfeer en Doelgroep

Deze woning voelt verzorgd, licht en praktisch aan. Een ideaal thuis voor gezinnen die ruimte zoeken, maar ook zeker geschikt voor doorstromers die comfortabel en energiezuinig willen wonen dankzij de 18 zonnepanelen.

Toelichtingsclausule NEN2580:

De Meetinstructie is gebaseerd op de NEN2580. De Meetinstructie is bedoeld om een meer eenduidige manier van meten toe te passen voor het geven van een indicatie van de gebruiksoppervlakte. De Meetinstructie sluit verschillen in meetuitkomsten niet volledig uit, door bijvoorbeeld interpretatieverschillen, afrondingen of beperkingen bij het uitvoeren van de meting.

Foto's





























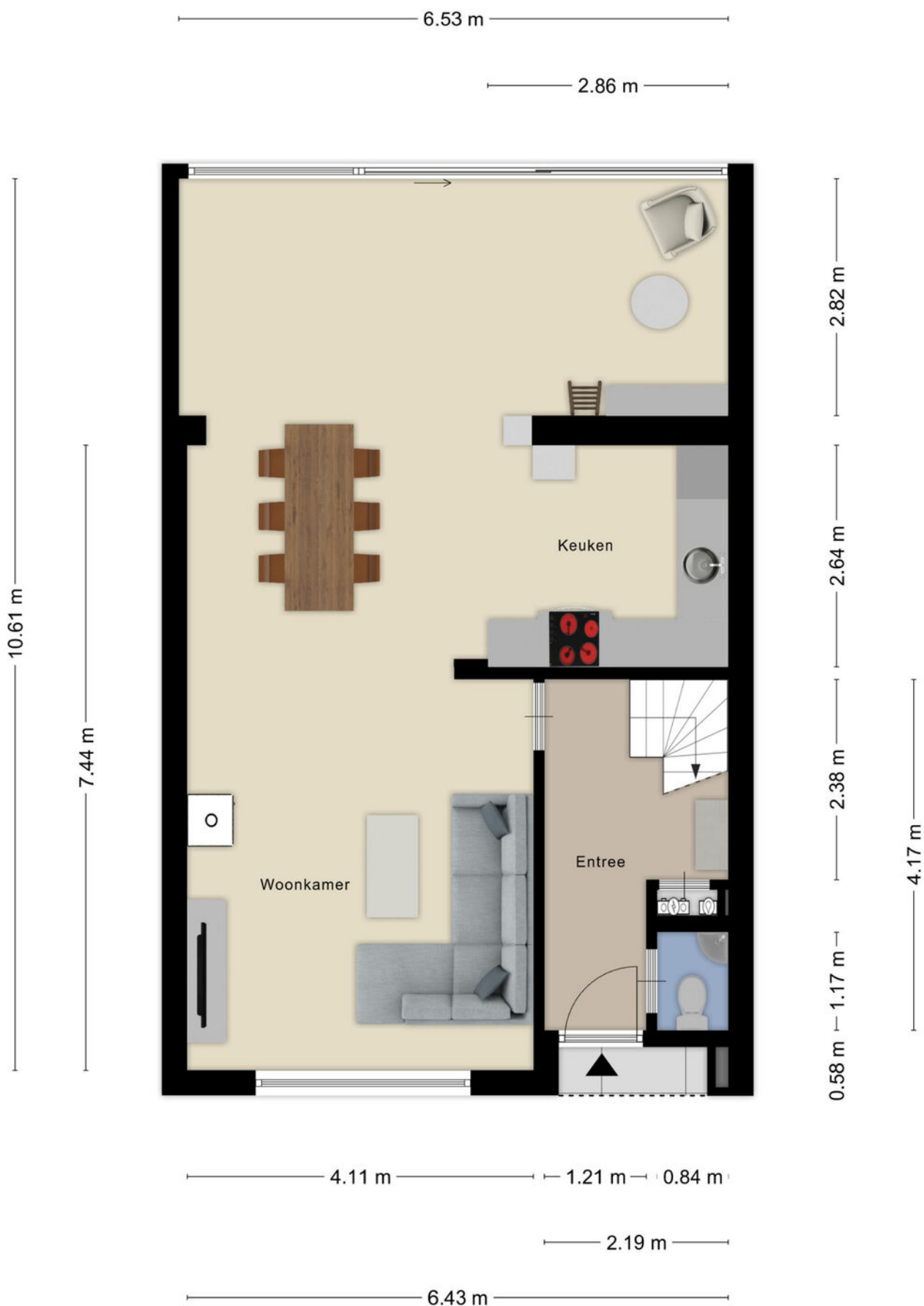




Plattegrond



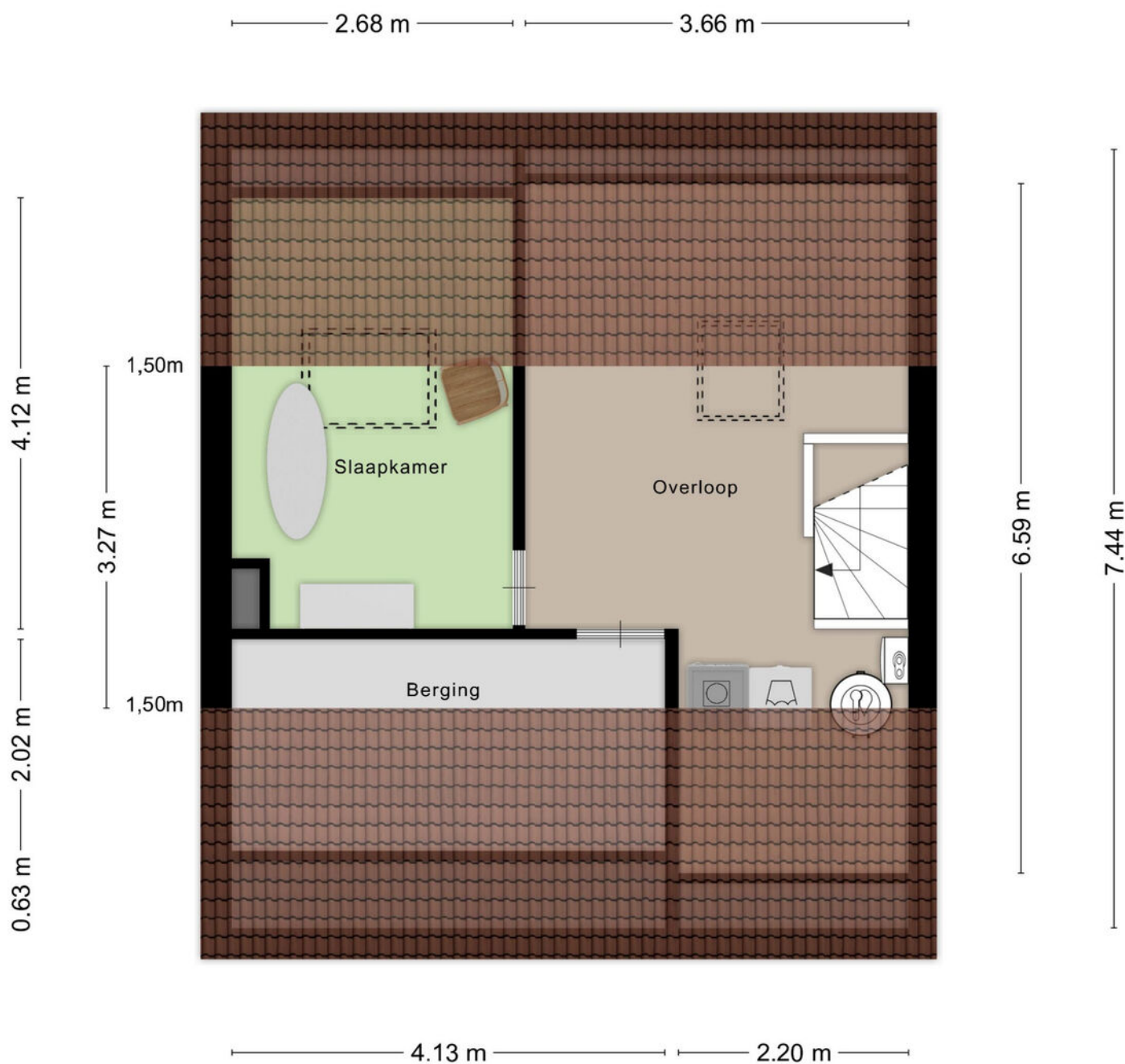
Plattegrond



Plattegrond

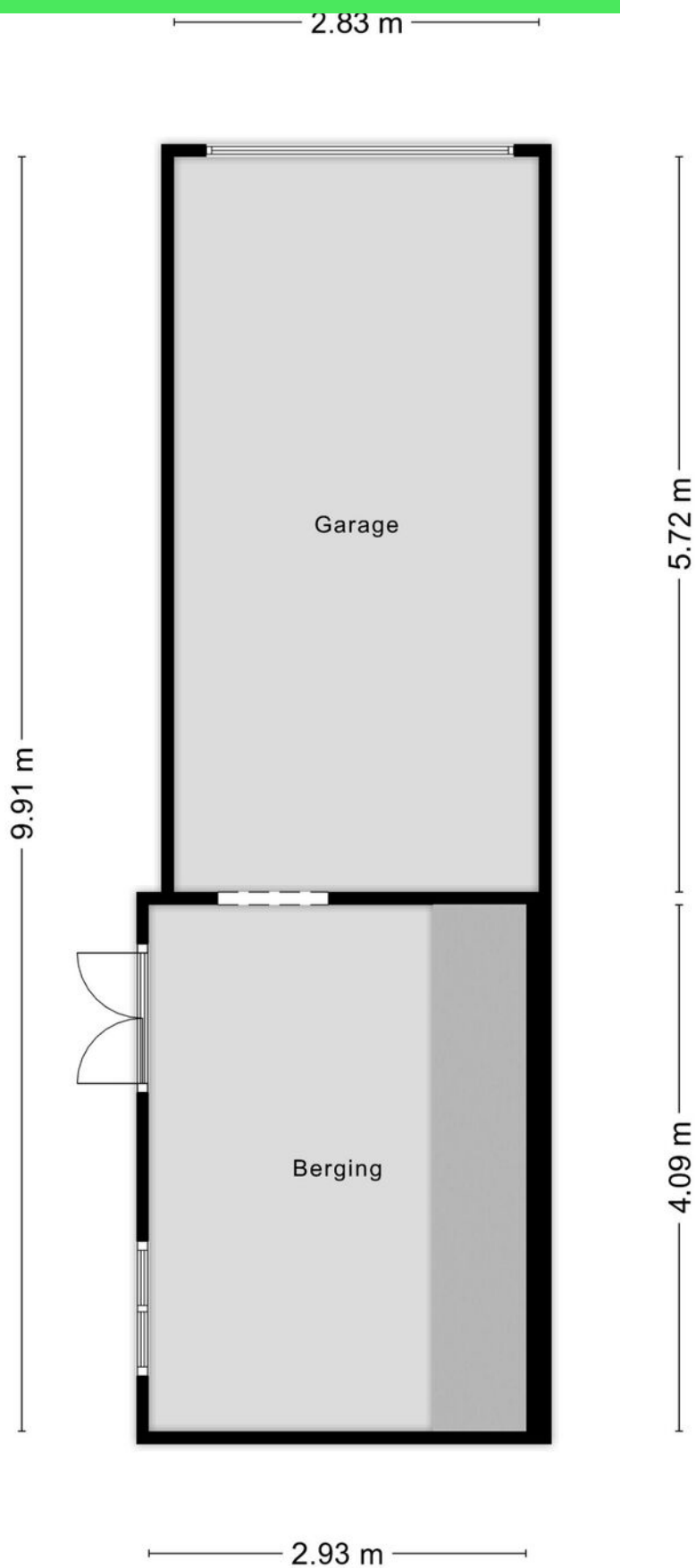


Plattegrond



Aan de plattegronden kunnen geen rechten worden ontleend
© Zibber www.zibber.nl

Plattegrond



Kadastrale kaart

Kadastrale kaart

Uw referentie: Striip



12345
25

— Vastgestelde kadastrale grens
— Voorlopige kadastrale grens
— Administratieve kadastrale grens
— Bebouwing

Deze kaart is noordgericht

Perceelnummer

Huisnummer

Vastgestelde kadastrale grens

Voorlopige kadastrale grens

Administratieve kadastrale grens

Bebouwing


Schaal 1: 500

Kadastrale gemeente Wouw

Sectie E

Perceel 2106

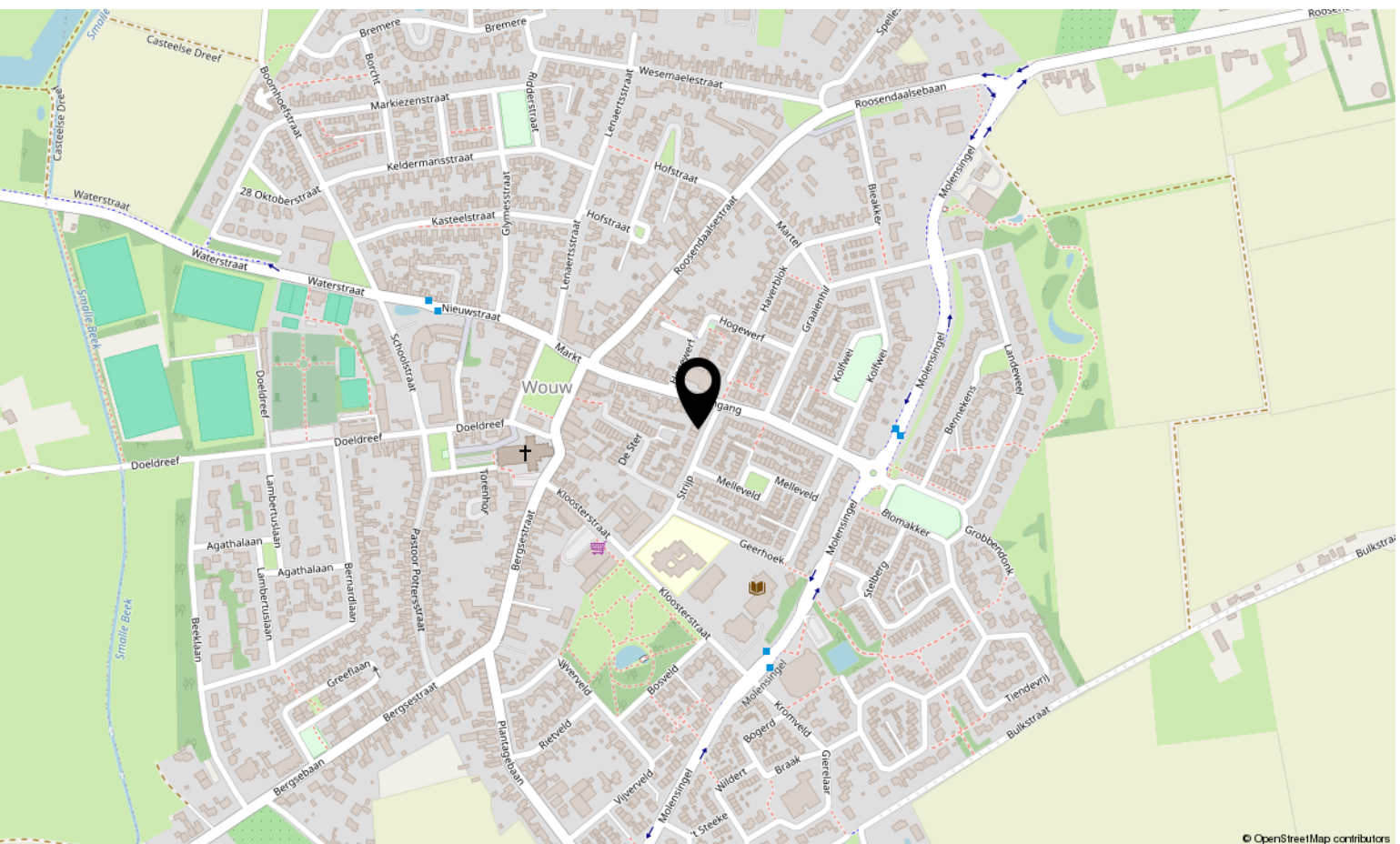
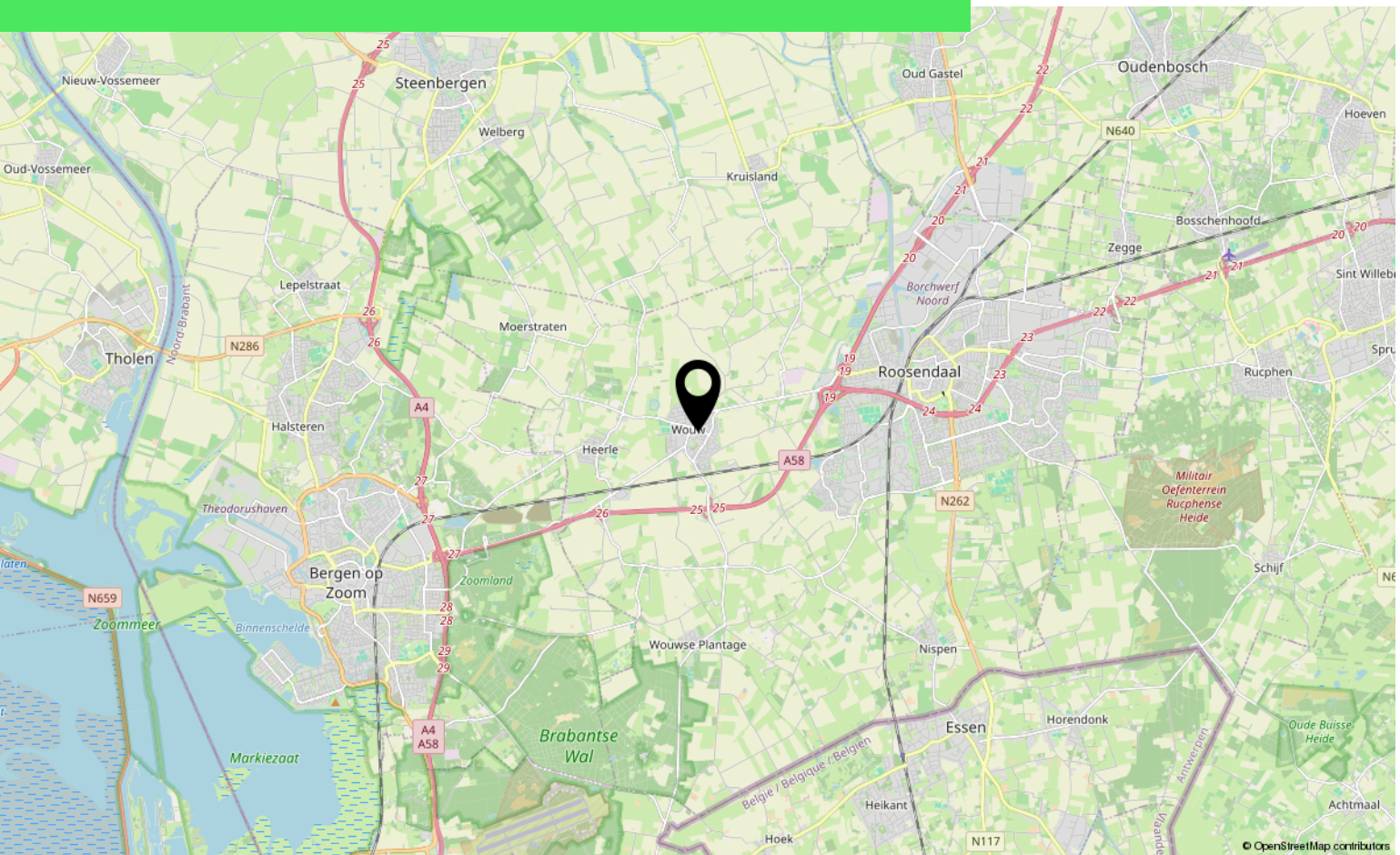
kadaster



Voor een eensluidend uittreksel, geleverd op 21 januari 2026
De bewaarder van het kadaster en de openbare registers

Aan dit uittreksel kunnen geen betrouwbare maten worden ontleend.
De Dienst voor het kadaster en de openbare registers behoudt zich de intellectuele
eigendomsrechten voor, waaronder het auteursrecht en het databankenrecht.

Locatie op kaart



Lijst van zaken

	Blijft achter	Gaat mee	Ter overname
Woning - Interieur			
Houtkachel	X		
(Gas)kachels	X		
Designradiator(en)	X		
Verlichting, te weten			
- inbouwspots/dimmers	X		
- opbouwspots/armaturen/lampen/dimmers			X
Raamdecoratie/zonwering binnen, te weten			
- gordijnrails	X		
- gordijnen	X		
- overgordijnen	X		
- jaloezieën	X		
Vloerdecoratie, te weten			
- laminaat	X		
Woning - Keuken			
Keukenblok (met bovenkasten)	X		
Keuken (inbouw)apparatuur, te weten			
- kookplaat	X		
- afzuigkap	X		
- oven	X		
- koel-vriescombinatie	X		
- vaatwasser	X		
Woning - Sanitair/sauna			
Toilet met de volgende toebehoren			
- toilet	X		
- toiletrolhouder	X		
Badkamer met de volgende toebehoren			
- douche (cabine/scherf)	X		
- wastafel	X		
Woning - Extérieur/installaties/veiligheid/energiebesparing			

*aan deze informatie kunnen geen rechten worden ontleend.

Lijst van zaken

	Blijft achter	Gaat mee	Ter overname
Brievenbus	X		
(Voordeur)bel			X
Rookmelders	X		
(Klok)thermostaat	X		
Rolluiken	X		
Telefoonaansluiting/internetaansluiting	X		
Veiligheidsschakelaar wasautomaat			X
Zonnepanelen	X		
Warmwatervoorziening, te weten			
- CV-installatie	X		
- boiler	X		
Tuin - Inrichting			
Tuinaanleg/bestrating	X		
Tuin - Bebouwing			
Tuinhuis/buitenberging	X		

*aan deze informatie kunnen geen rechten worden ontleend.

Aantekeningen

[illegible]

Aantekeningen

[illegible]

Over ons



HOI! WIJ ZIJN
C&R MAKELAARS

Woon jij in Roosendaal of omstreken en ben je van plan je huis te gaan verkopen? Dan ben je bij ons aan het juiste adres! We hebben makelaardij en marketing onder 1 dak en zijn hiermee groot genoeg om op te vallen en klein genoeg om met een persoonlijke aanpak te werk te kunnen gaan.

Van onze klanten onze ambassadeurs maken. Dat is onze missie. Klanten die zo tevreden zijn, dat ze C&R Makelaars bij hun vrienden en familie aanraden. Hoe bereik je dat? Bij C&R Makelaars doen wij het net even anders. Wij zijn de nieuwe generatie met een frisse blik en topdiensten. Daarmee gaan wij sa-men met jou voor succes!

C&R MAKELAARS

0165 – 201 091

info@crmakelaars.nl

crmakelaars.nl

C&R
makelaars



Interesse?

Neem contact met ons op!

C&R MAKELAARS

0165 - 201 091

info@crmakelaars.nl

crmakelaars.nl

C&R
makelaars