

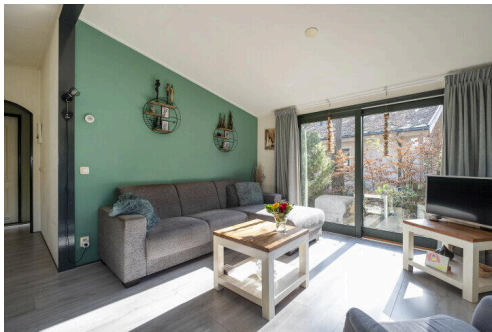
# Diever

Groningerweg 13 N267 | Vraagprijs € 145.000 k.k.

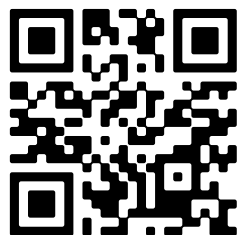


## BESCHIKBAAR

[WWW.GRONINGERWEG13N267.NL](http://WWW.GRONINGERWEG13N267.NL)



Type object:	Bungalow, vrijstaande woning
Bouwjaar:	1998
Woonoppervlakte:	61 m <sup>2</sup>
Perceeloppervlakte:	681 m <sup>2</sup>
Inhoud:	217 m <sup>3</sup>
Aantal kamers:	3 kamers (2 slaapkamers)
Website:	<a href="http://www.groningerweg13n267.nl">www.groningerweg13n267.nl</a>



# Omschrijving

## Groningerweg 13 N267, 7981 LA Diever

Dit goed onderhouden dubbele chalet bevindt zich op Landgoed 't Wildryck: één van de mooiste vakantieparken in Drenthe. Dit comfortabele 4-persoons chalet biedt alles om optimaal te genieten. Het chalet staat op een groot perceel (ca. 681 m<sup>2</sup>) eigen grond, heeft veel privacy en bevindt zich op korte afstand van de faciliteiten van het park.

Vakantiepark 't Wildryck combineert natuur en comfort. Het park grenst direct aan Nationaal Park Drents-Friese Wold, een schitterend bos- en heidegebied met talloze wandel- en fietsroutes. Daarnaast beschikt het park over uitgebreide faciliteiten, waaronder een overdekt zwembad, een gezellig restaurant, diverse speeltuinen en animatie tijdens de schoolvakanties.

Het chalet is uitsluitend bestemd voor recreatief gebruik, op het park kan het hele jaar door worden gerecreëerd.

### Indeling

Entree/hal die een centrale rol vervult. De ruime woonkamer (ca. 22 m<sup>2</sup>) heeft veel natuurlijk lichtinval en is voorzien van een schuifpui naar het terras. De open keuken is uitgevoerd met diverse inbouwapparatuur zoals o.a. een gaskookplaat, afzuigkap, oven en koelkast. Vanuit de hal zijn twee slaapkamers (ca. 10 m<sup>2</sup> en 7 m<sup>2</sup>) bereikbaar, evenals de badkamer. Deze is voorzien van een douche, wastafelmeubel en designradiator. Verder is er een separaat toilet en twee vaste kasten waarvan een fungeert als CV opstelplaats en de andere als wasruimte met witgoed aansluiting.

### Tuin

Rondom het chalet is een keurige tuin aangelegd en doordat het chalet aan de voet van een heuvel staat is er veel privacy. Dankzij de ligging van het park grenst het chalet vrijwel direct aan het Nationaal Park, met zijn bossen en zandverstuivingen.

### Bijzonderheden en sterke punten

- Goed onderhouden chalet op ruime kavel met veel privacy;
- Het chalet is voorzien van airco en de badkamer is in 2025 vernieuwd;
- Eigen parkeerplaats bij het chalet;
- Parkbijdrage 2026 betreft € 764,04;
- Directe aansluiting op Nationaal Park Drents-Friese Wold.



## Kenmerken

Vraagprijs:	€ 145.000 k.k.
Aanvaarding:	In overleg
Permanente bewoning:	Permanente bewoning is niet toegestaan

## Bouw

Object type:	Bungalow, vrijstaande woning
Soort bouw:	Bestaande bouw
Bouwjaar:	1998
Soort dak:	Zadeldak bedekt met metaal
Permanente bewoning:	Permanente bewoning is niet toegestaan

## Oppervlakte en inhoud

Woonoppervlakte:	61 m <sup>2</sup>
Perceeloppervlakte:	681 m <sup>2</sup>
Inhoud:	217 m <sup>3</sup>
Externe bergruimte:	5 m <sup>2</sup>
Gebouwgebonden buitenruimte:	14 m <sup>2</sup>

## Indeling

Aantal kamers:	3 kamers (2 slaapkamers)
Aantal badkamers:	1 badkamer
Badkamervoorzieningen:	Douche, wastafel, wastafelmeubel
Aantal woonlagen:	1 woonlaag
Voorzieningen:	Mechanische ventilatie, tv-kabel, airconditioning

## Energie

Isolatie:	Dakisolatie, muurisolatie, vloerisolatie, dubbel glas, volledig geïsoleerd
Verwarming:	Cv-ketel
Warm water:	Cv-ketel
Cv ketel:	Bosch combiketel gas gestookt (eigendom)

## Buitenruimte

Ligging:

Aan bosrand, aan park, aan rustige weg, beschutte ligging, in bosrijke omgeving

Tuin:

Tuin rondom

Ligging tuin:

En bereikbaar via achterom

## Bergruimte

Schuur berging:

Vrijstaande houten berging

Soort parkeergelegenheid:

Openbaar parkeren, op eigen terrein

## Garage

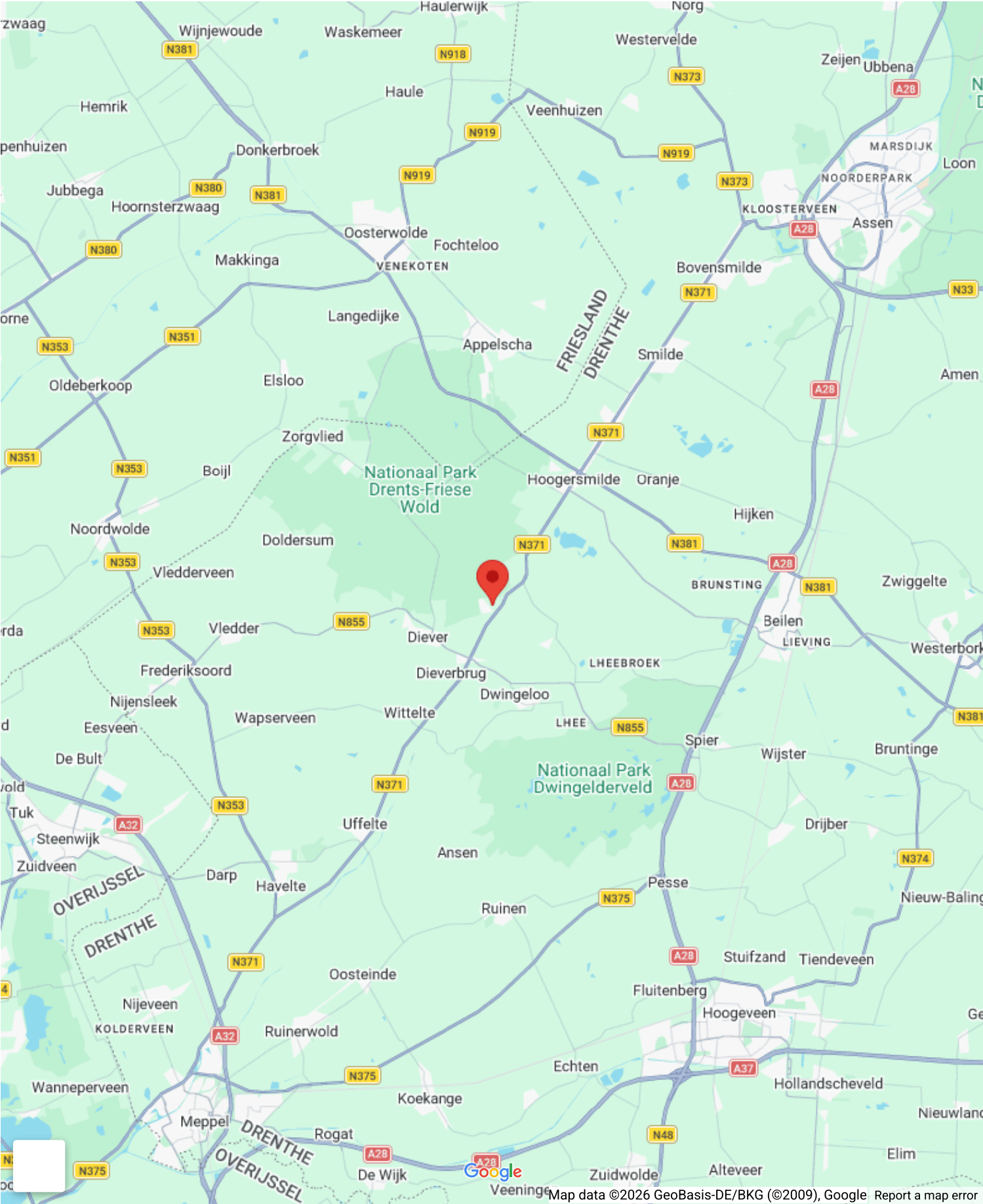
Soort garage:

Geen garage

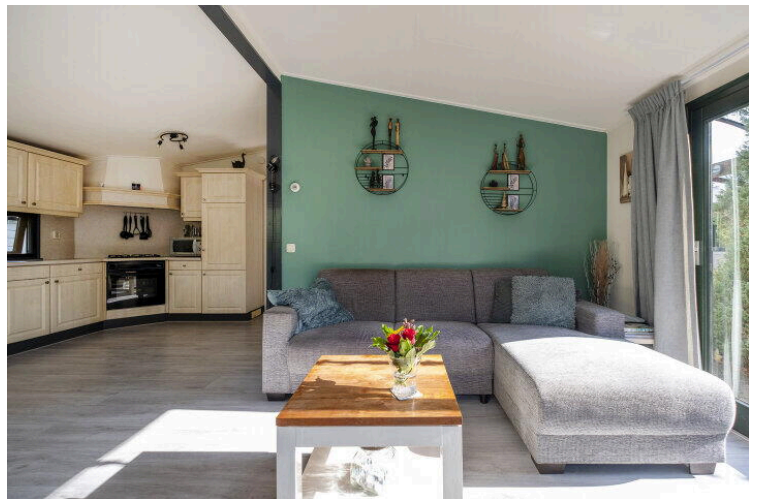
# Op de kaart



# Op de kaart











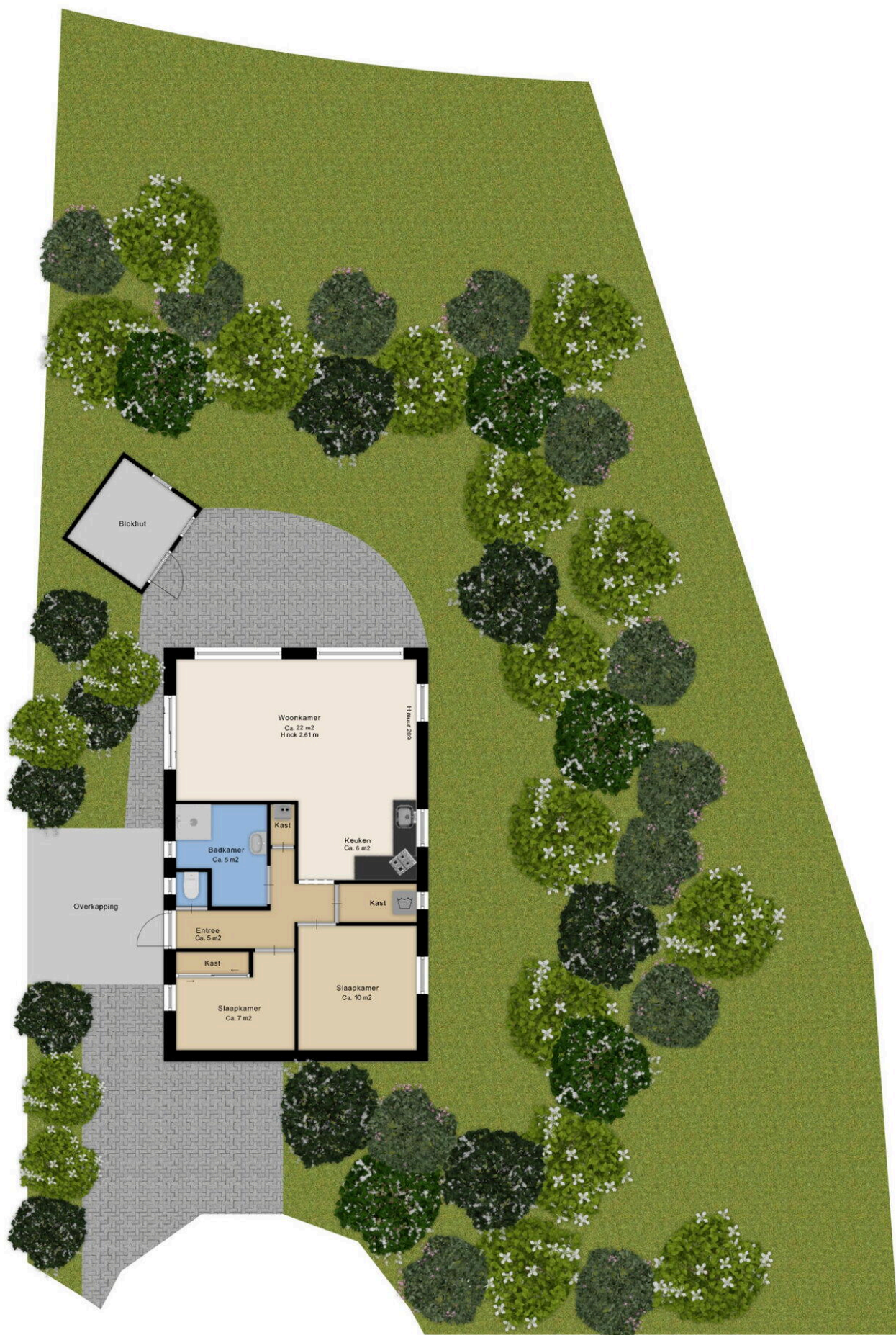










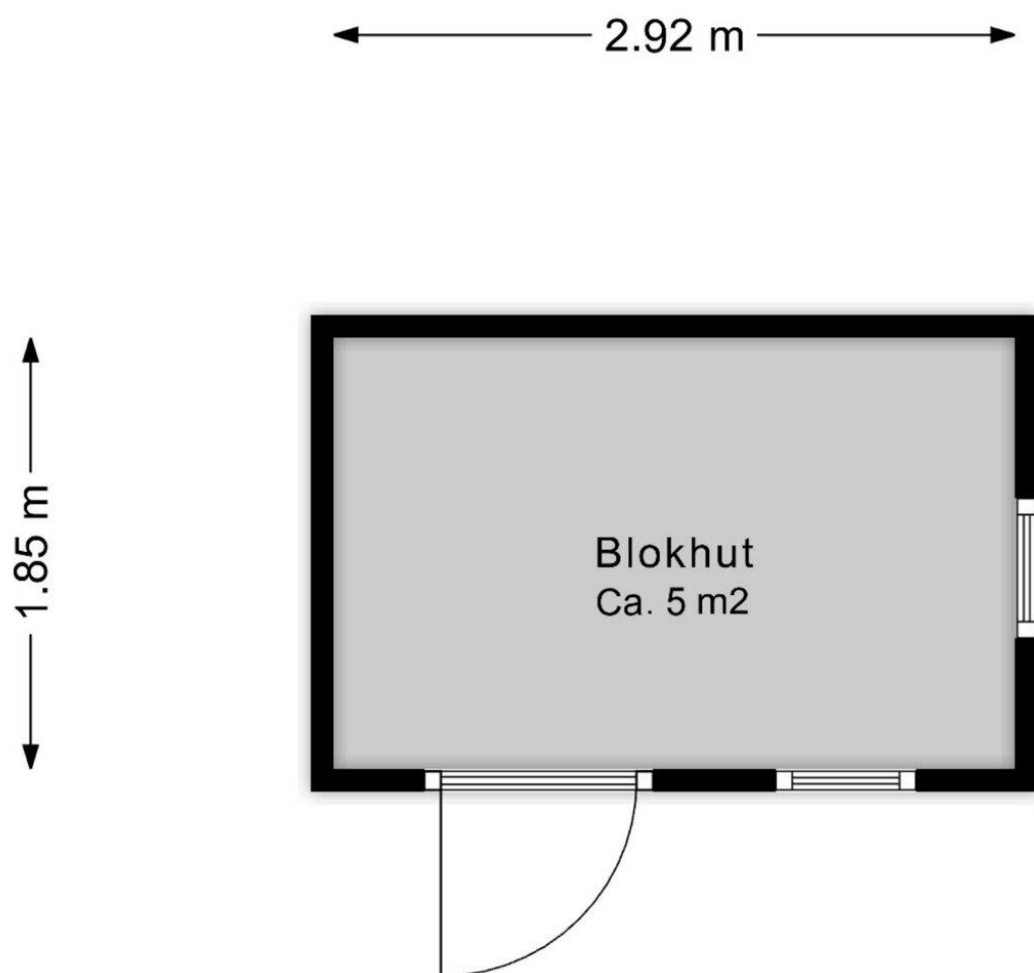


Deze plattegrond is ter indicatie.  
Er kunnen geen rechten aan deze plattegrond worden ontleend.



Deze plattegrond is ter indicatie.  
Er kunnen geen rechten aan deze plattegrond worden ontleend.





Deze plattegrond is ter indicatie.  
Er kunnen geen rechten aan deze plattegrond worden ontleend.

# Groningerweg 13 N267

[www.groningerweg13n267.nl](http://www.groningerweg13n267.nl)



## Assen

Stationsstraat 4  
9401 KX, Assen

0592 46 12 02

## Beilen

Brink 4  
9411 KR, Beilen

0593 23 21 21

## Hoogeveen

Hollandscheveldse Opgaande 19  
7913 VA, Hollandscheveld

0528 82 09 90

[info@groenhoutmakelaars.nl](mailto:info@groenhoutmakelaars.nl) - [www.groenhoutmakelaars.nl](http://www.groenhoutmakelaars.nl)