

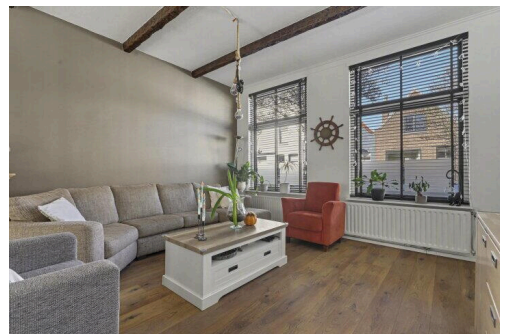
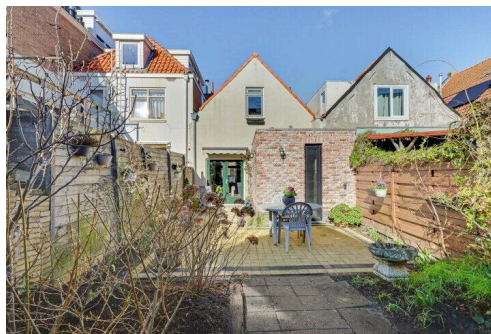
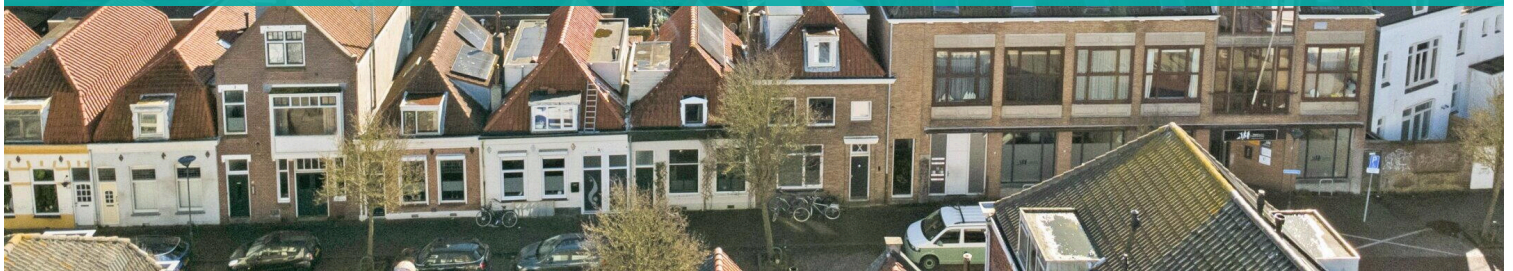
# Vlissingen

Glacisstraat 48 | Vraagprijs € 249.000 k.k.



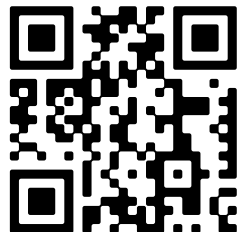
## BESCHIKBAAR

[WWW.GLACISSTRAAT48.NL](http://WWW.GLACISSTRAAT48.NL)



**Type object:** Tussenwoning  
**Woonoppervlakte:** 82 m<sup>2</sup>  
**Perceeloppervlakte:** 116 m<sup>2</sup>  
**Inhoud:** 312 m<sup>3</sup>  
**Aantal kamers:** 4 kamers (3 slaapkamers)  
**Website:** [www.glacisstraat48.nl](http://www.glacisstraat48.nl)

**Bert Bimmel**  
MAKELAARDIJ



[www.bertbimmel.nl](http://www.bertbimmel.nl) | 0118 - 414 014

# Omschrijving

**Glacisstraat 48, 4381 RK Vlissingen**

Aan de rand van het stadscentrum bieden wij deze fijne, instapklare woning aan. Een eengezinswoning met drie slaapkamers en een zo goed als nieuwe badkamer. Wat deze woning echt bijzonder maakt is dat de achtertuin dieper is dan de buurpanden en een vrije achterom heeft.

De woning biedt een heel fijne sfeer en voelt, als je binnenkomt gelijk als thuiskomen. De staat van onderhoud is opvallend goed, de installaties zijn in de loop van de tijd gemoderniseerd en uitgebreid en er is goed aandacht besteed aan verduurzaming onder andere door gevel- en dakisolatie en zonnepanelen op het zuid-dakvlak. Doordat deze woning behoorlijk steile dakvlakken heb je relatief weinig ruimteverlies op de verdieping.

## Indeling:

Begane grond: entree met een keurige voordeur en een gang met meterkast en een trapkast; ruim 8 meter diepe, heerlijk lichte woonkamer met hoge plafonds met sierbalkjes. Ideale verbinding met de tuin door dubbele tuindeuren. Open keuken met een keurig keukenblok in een hoekopstelling en voorzien van ingebouwde apparatuur. De keuken is goed geprojecteerd zodat je niet vanuit je zithoek op het aanrecht zit te kijken. In de nieuwe aanbouw is de moderne badkamer ondergebracht, fraai, compleet en uiterst comfortabel.

Verdieping: via een goed beloopbare trap kom je op de overloop van de verdieping. Een grote dakkapel boven de trap biedt meer dan voldoende daglicht. Een slaapkamer aan de voorzijde met twee dakkapellen en een kleine slaapkamer met een dakraam. Aan de achterzijde een grote hoofdslaapkamer met een volledige kastenwand.

De ligging is niets minder dan ideaal. "Om de hoek" op een enkele minuut loopafstand tref je alle winkels die je nodig hebt maar ook de bushalte en het nieuwe Scheldekwartier. Op enkele wandelminuten sta je op de Boulevard of kan je op het strand gaan liggen zonnen.

De achtertuin is opvallend zonnig door de ligging op het zuid-oosten en door de diepte van zo'n 10 meter. Een royale blokhut is de ideale berging en daar aan vast zit ook nog een afdak waarmee de poort naar de brandgang prima bereikbaar is.

Ook zo benieuwd naar deze woning? Bel snel voor een bezichtigingsafspraak. Voor meer informatie verwijzen wij je graag naar onze website. Hier vindt je een uitgebreide presentatie van deze woning.

## Kenmerken

Vraagprijs:	€ 249.000 k.k.
Aanvaarding:	In overleg

## Bouw

Object type:	Eengezinswoning, tussenwoning
Soort bouw:	Bestaande bouw
Soort dak:	Schilddak bedekt met pannen

## Oppervlakte en inhoud

Woonoppervlakte:	82 m²
Perceeloppervlakte:	116 m²
Inhoud:	312 m³
Externe bergruimte:	9 m²

## Indeling

Aantal kamers:	4 kamers (3 slaapkamers)
Aantal badkamers:	1 badkamer
Badkamervoorzieningen:	Ligbad, toilet, wastafelmeubel, inloopdouche
Aantal woonlagen:	2 woonlagen
Voorzieningen:	Mechanische ventilatie, tv-kabel, dakraam, glasvezel kabel, zonnepanelen, natuurlijke ventilatie

## Energie

Energie label:	C
Isolatie:	Dakisolatie, muurisolatie, dubbel glas, driedubbel glas
Verwarming:	Cv-ketel
Warm water:	Cv-ketel
Cv ketel:	Intergas compact hre 36 combiketel gas gestookt uit 2018 (eigendom)

## Buitenruimte

Ligging:	Aan rustige weg, in centrum, in woonwijk
Tuin:	Achtertuin
Achtertuin:	50 m² (10 meter diep en 5 meter breed)

Ligging tuin:

Gelegen op het zuidoosten en bereikbaar via achterom

## Bergruimte

Schuur berging:

Vrijstaande houten berging

Voorzieningen schuur:

Voorzien van elektra

Soort parkeergelegenheid:

Parkeervergunningen

## Garage

Soort garage:

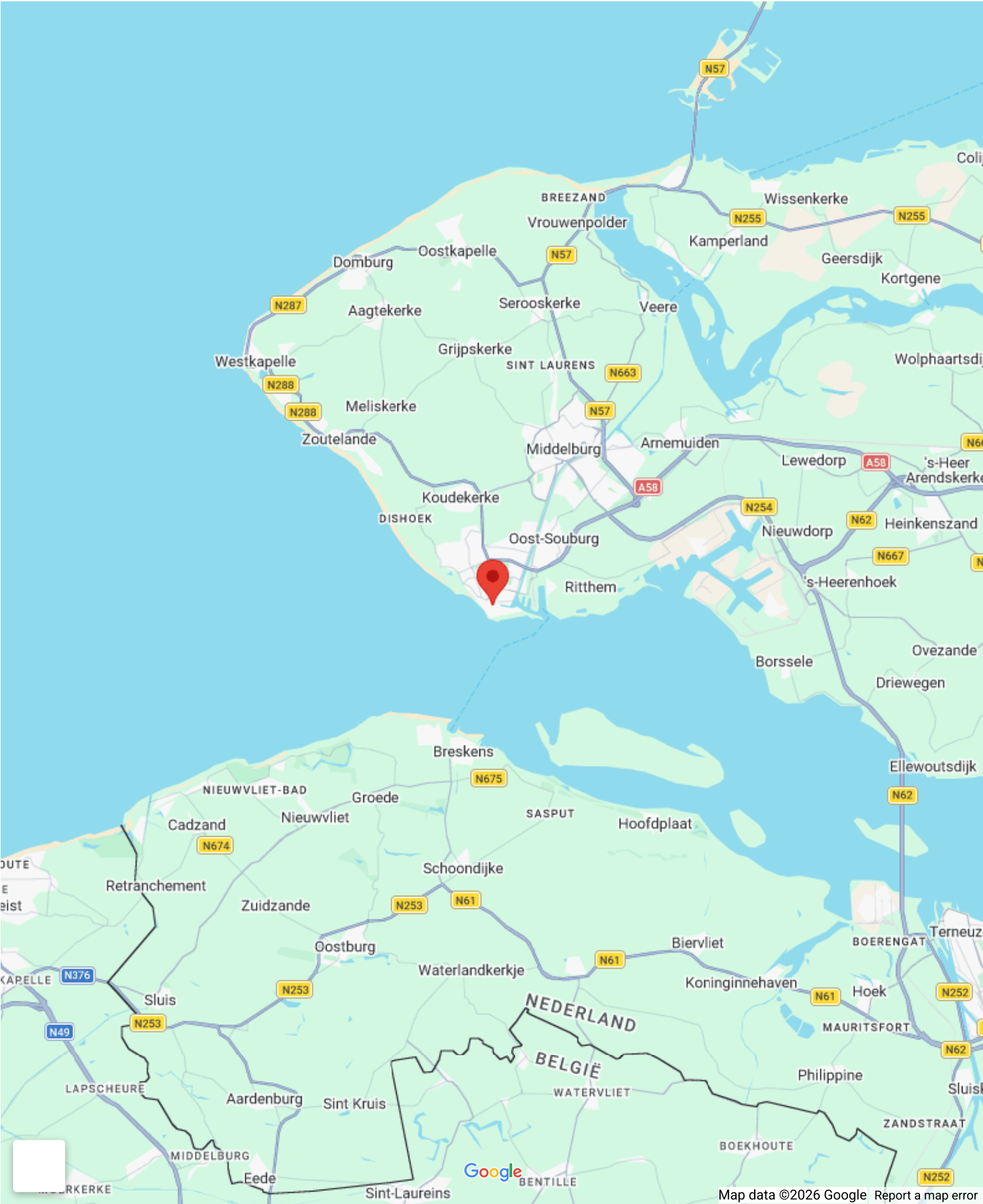
Geen garage



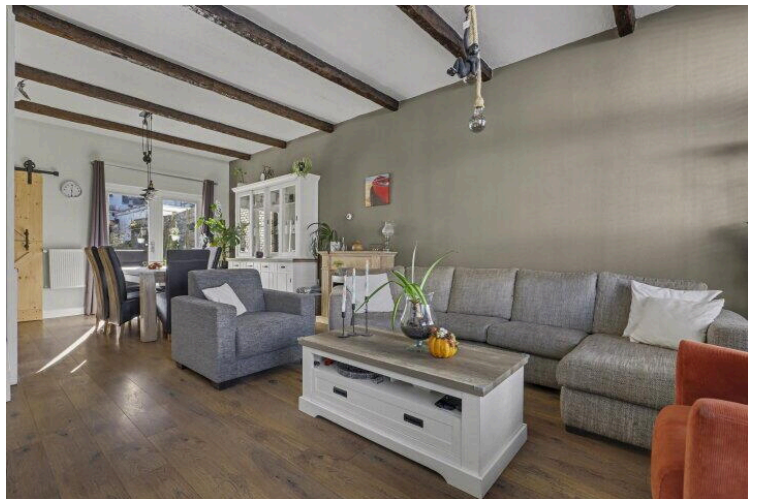
# Op de kaart



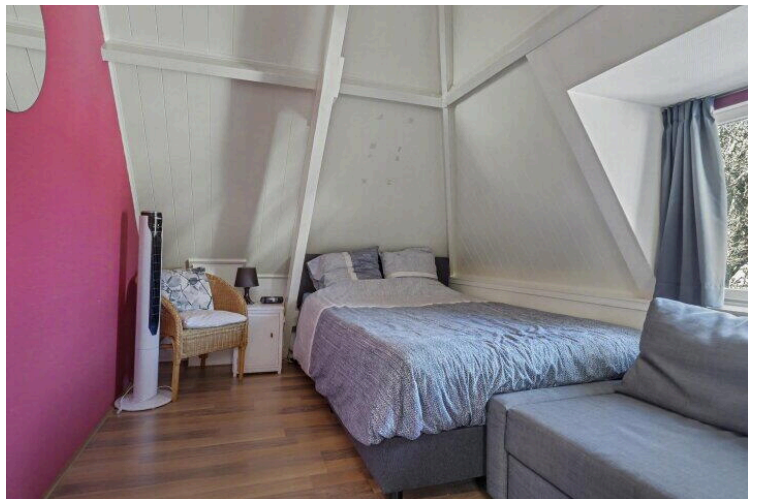
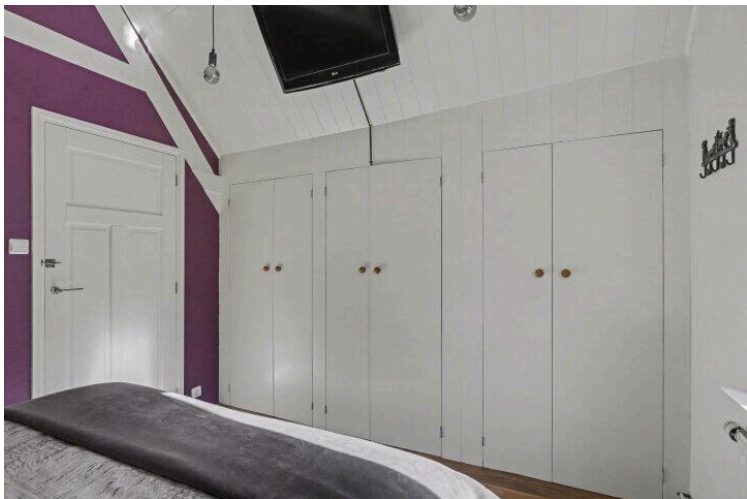
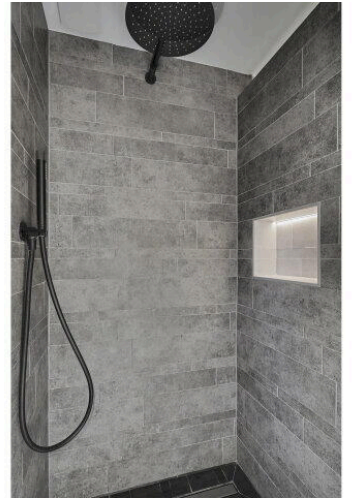
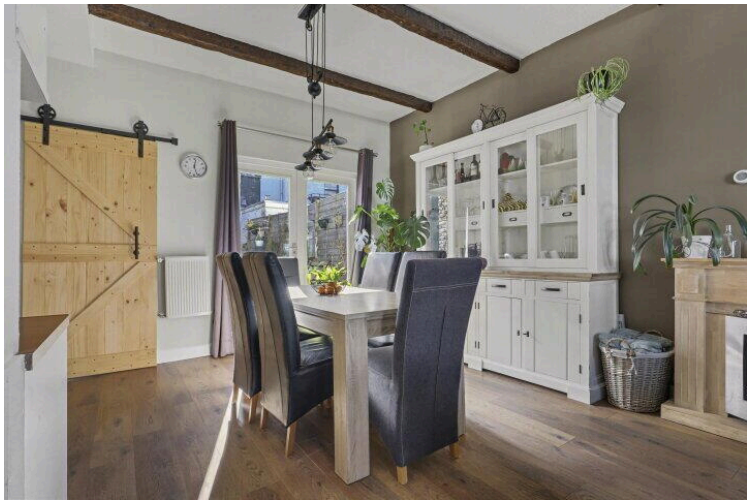
# Op de kaart



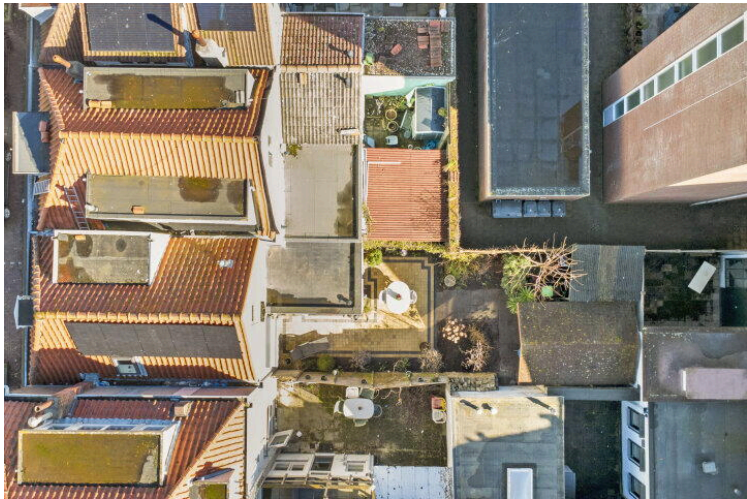
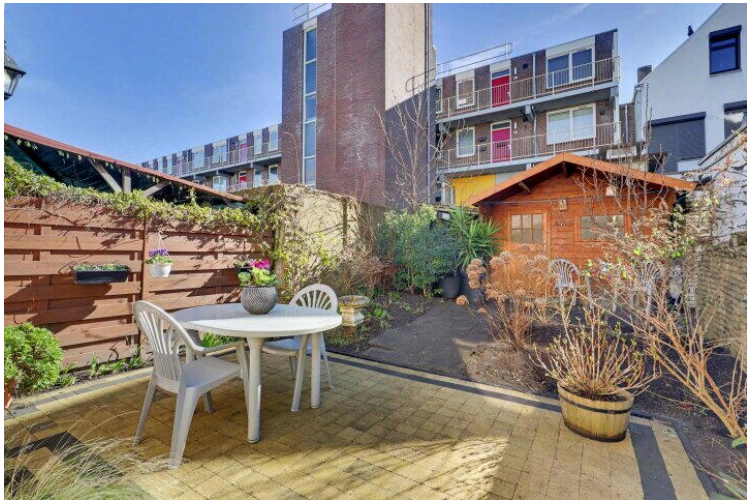
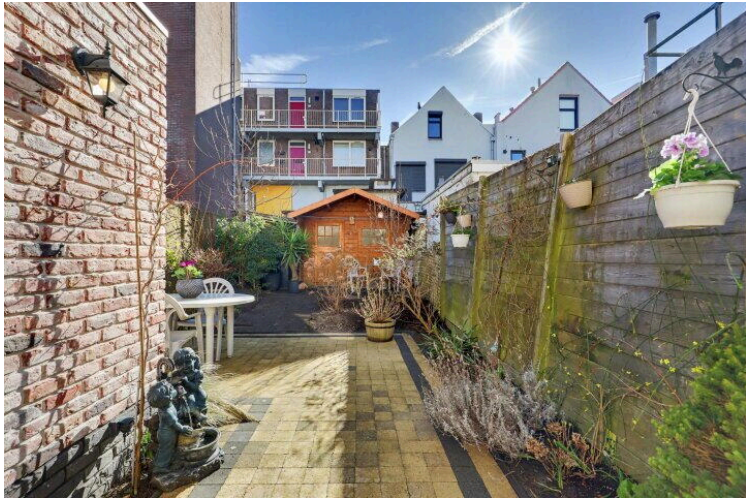
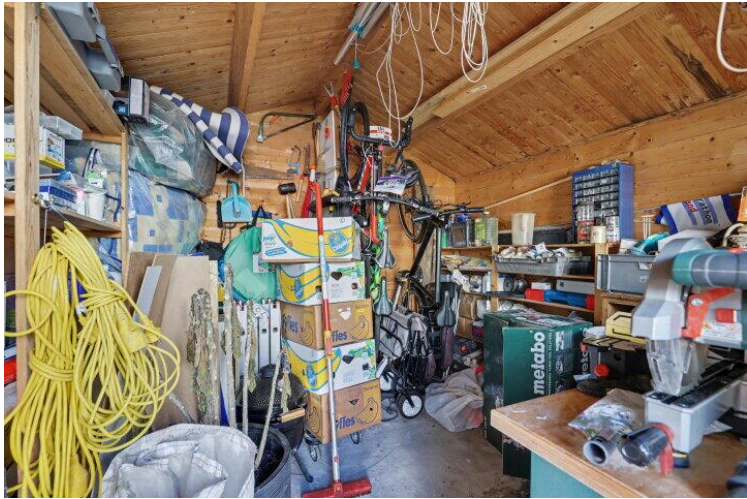








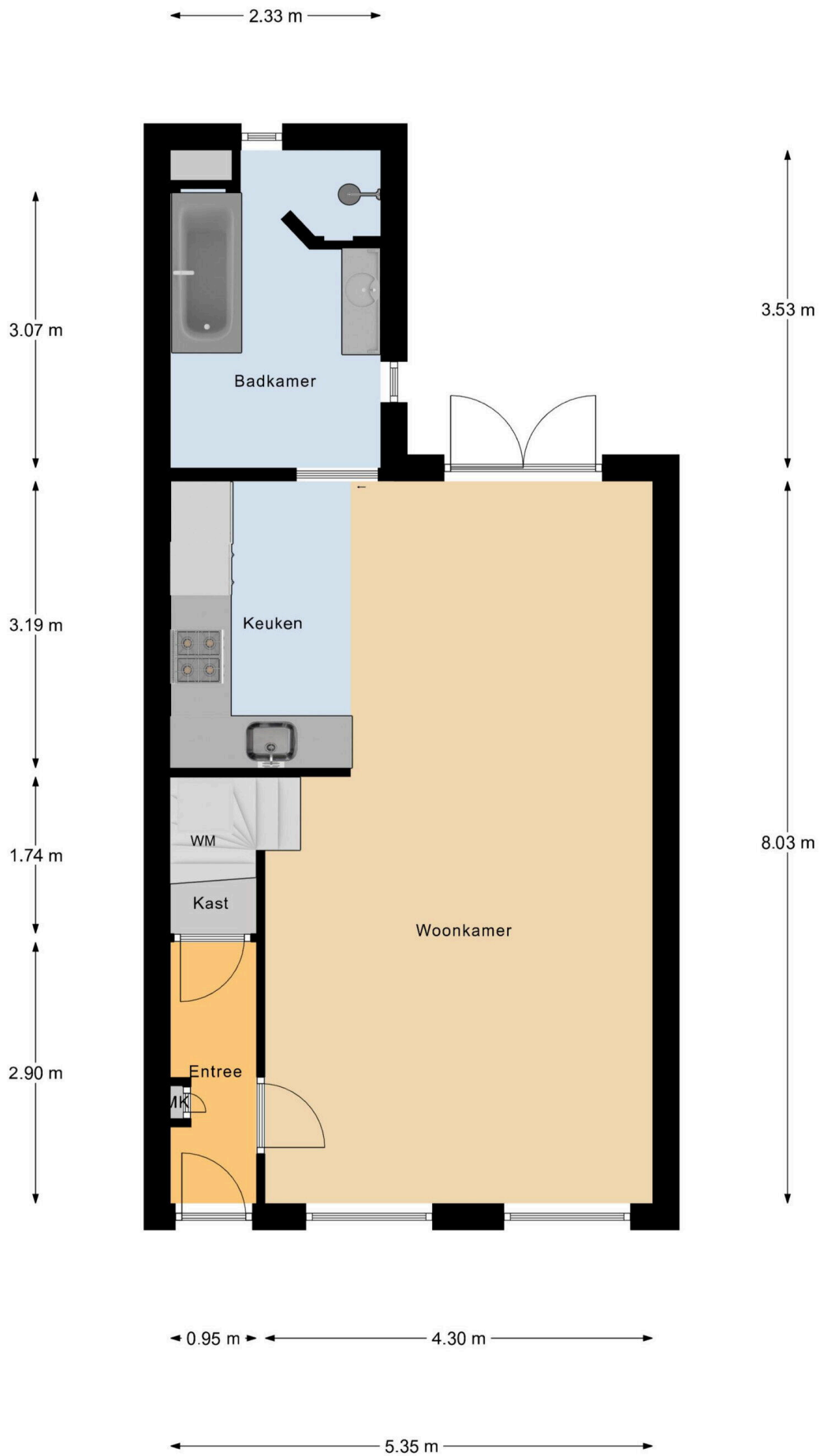








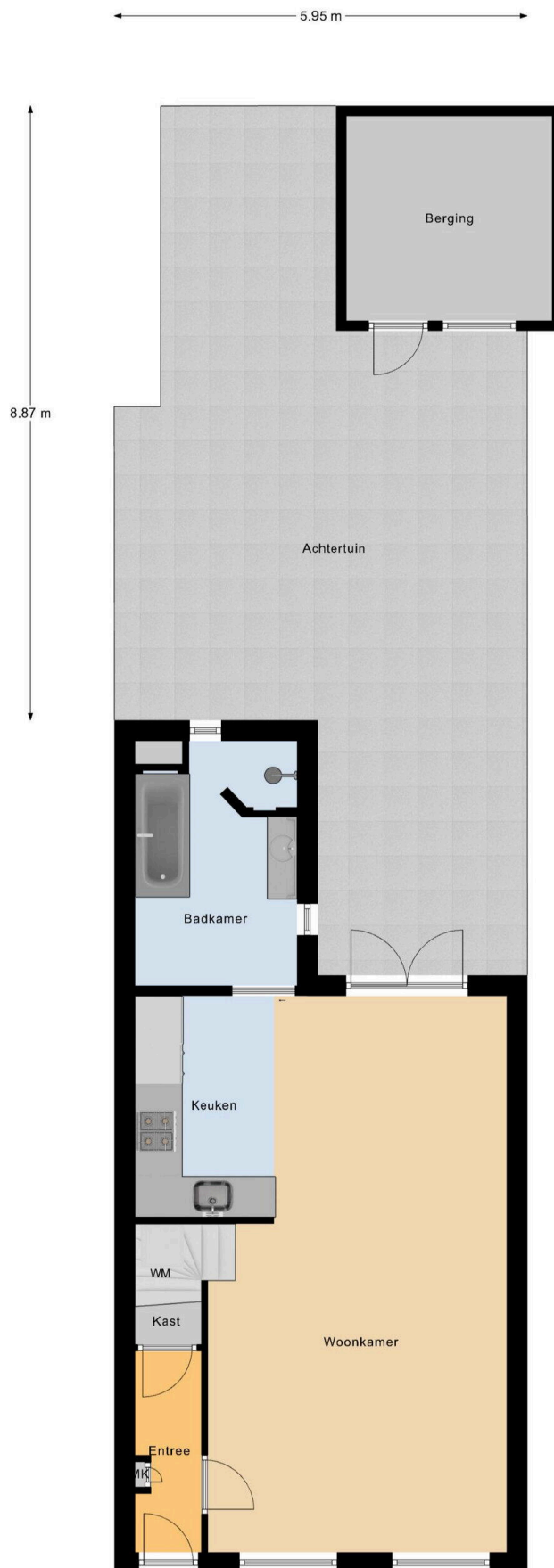




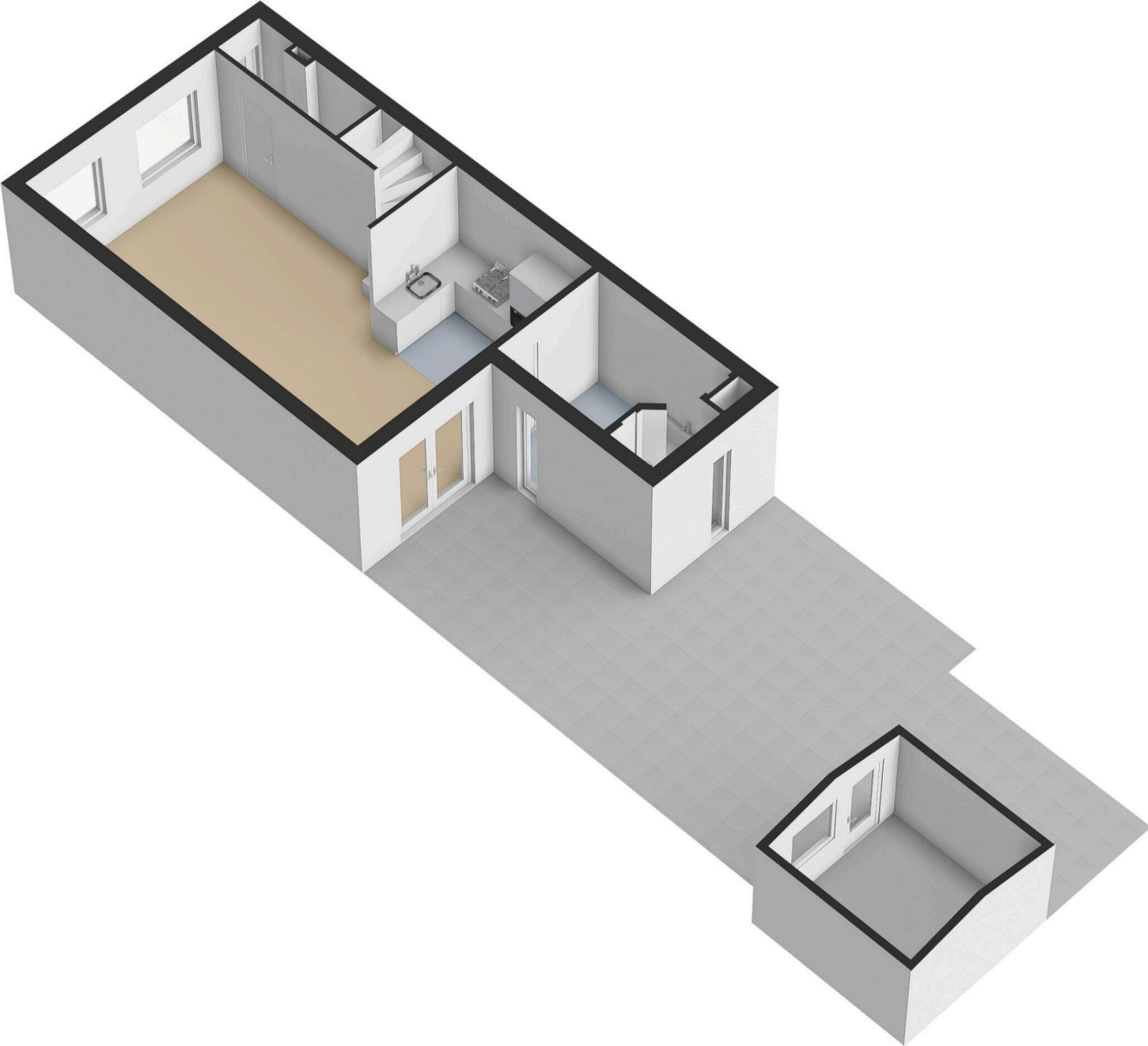
Begane Grond



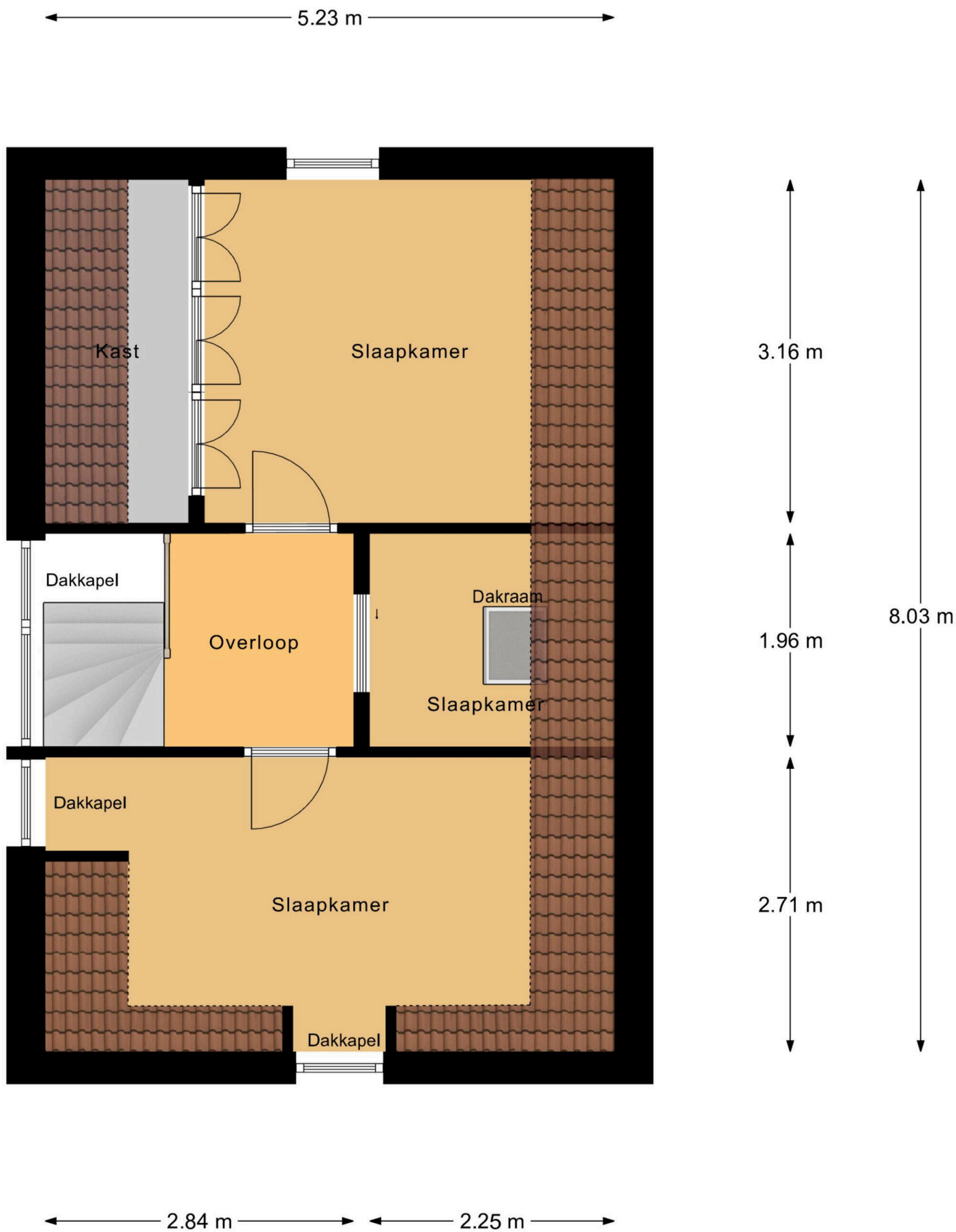




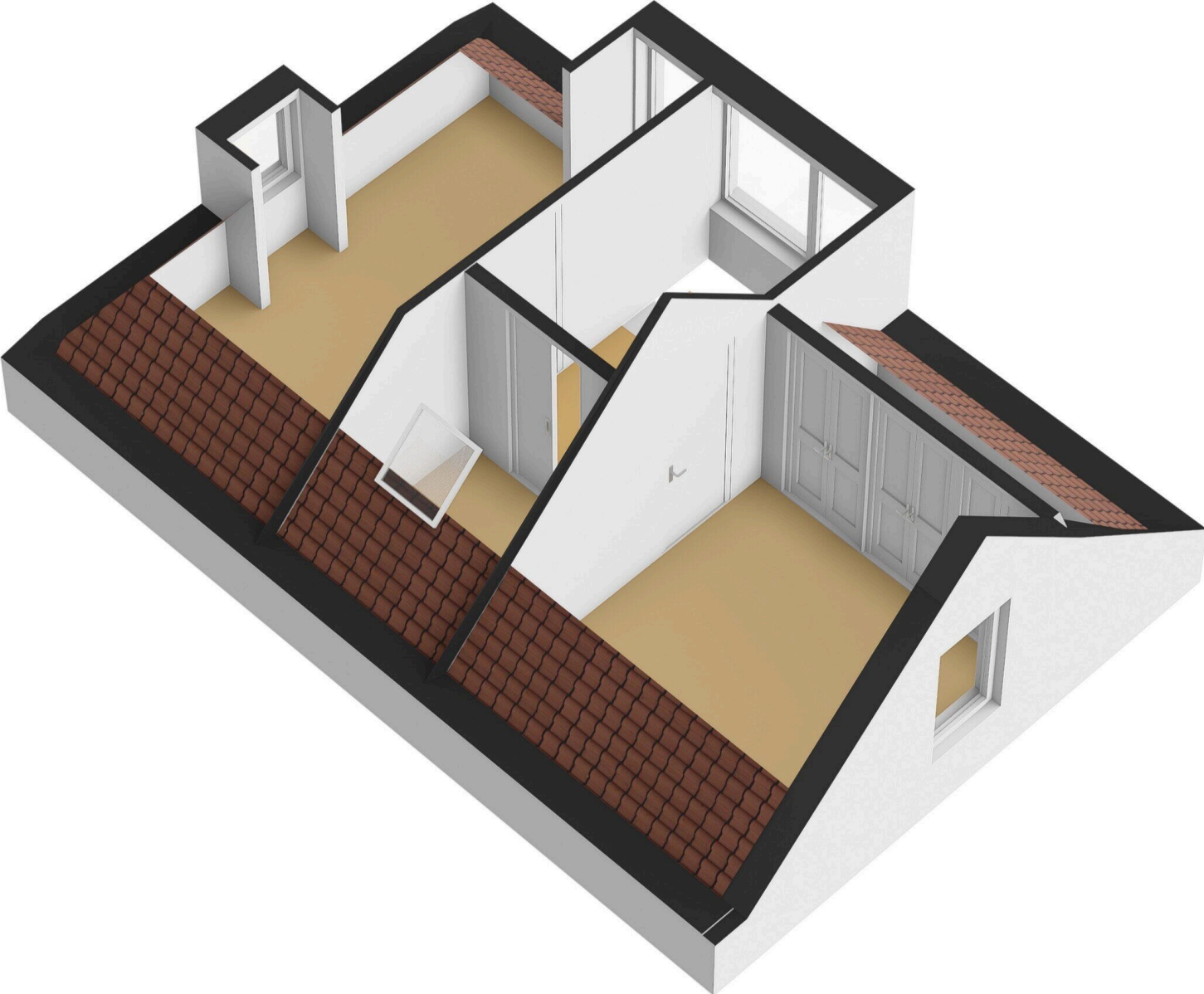
Begane Grond Tuin







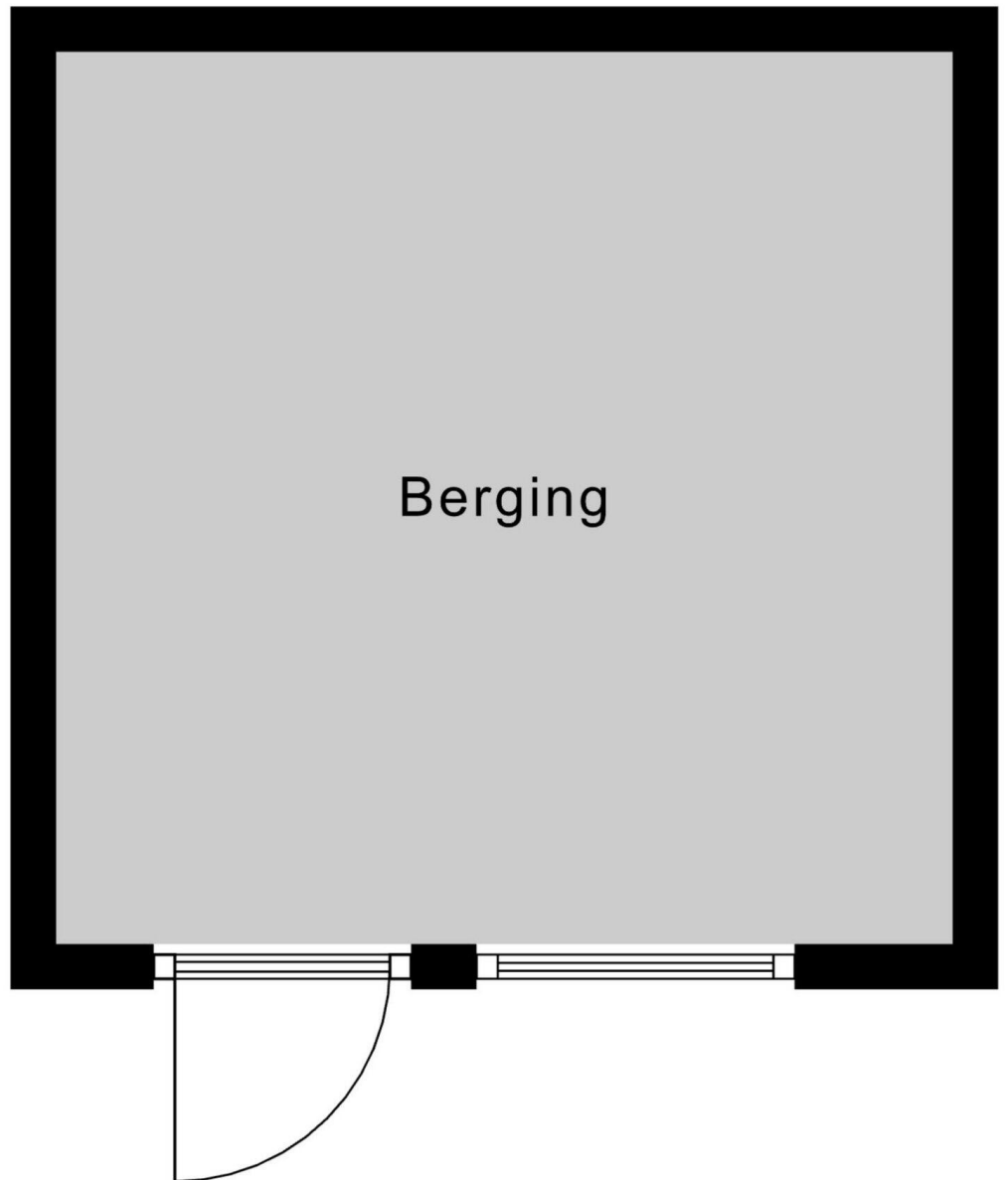
1e Verdieping



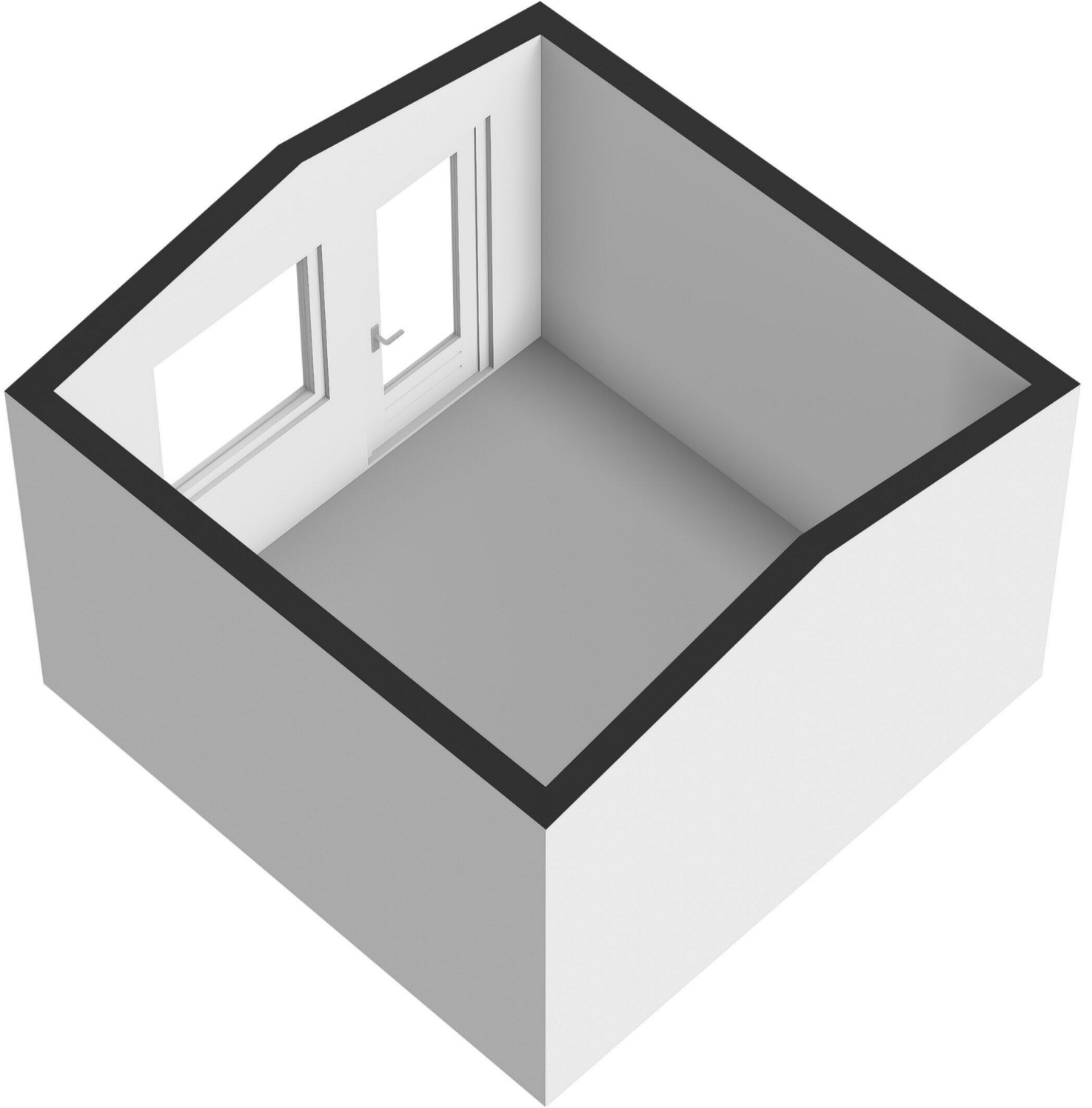


← 2.96 m →

↑ 2.95 m ↓



Berging



# Glacisstraat 48

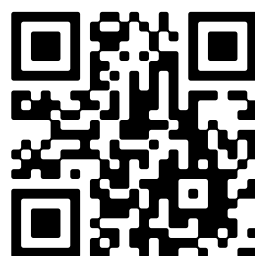
[www.glacisstraat48.nl](http://www.glacisstraat48.nl)



## Bert Bimmel Makelaardij

Badhuisstraat 16  
4381 LS, Vlissingen

[www.bertbimmel.nl](http://www.bertbimmel.nl)  
0118 - 414 014



Scan Mij!