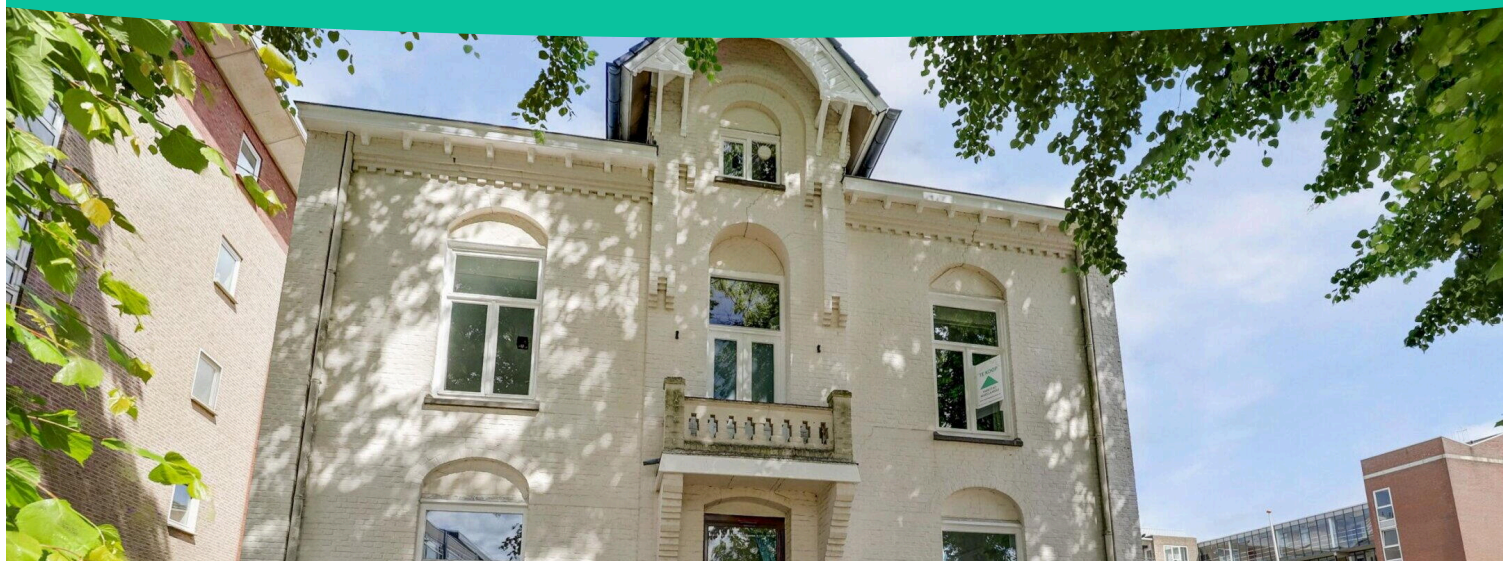


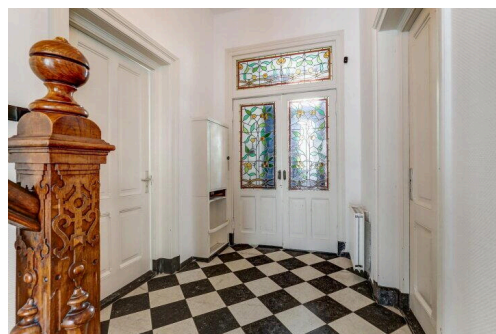
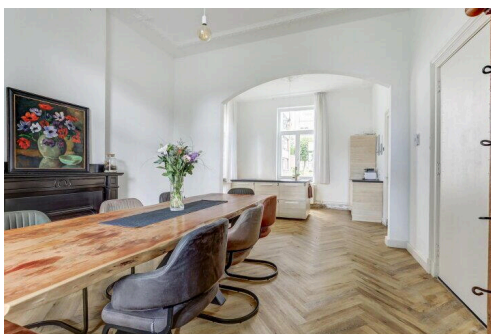
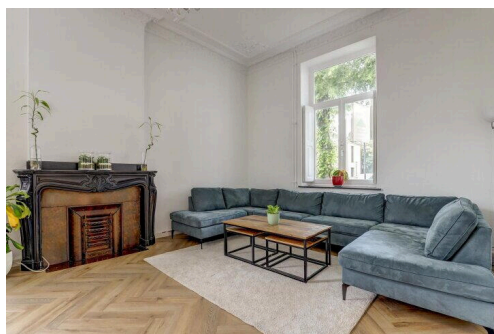
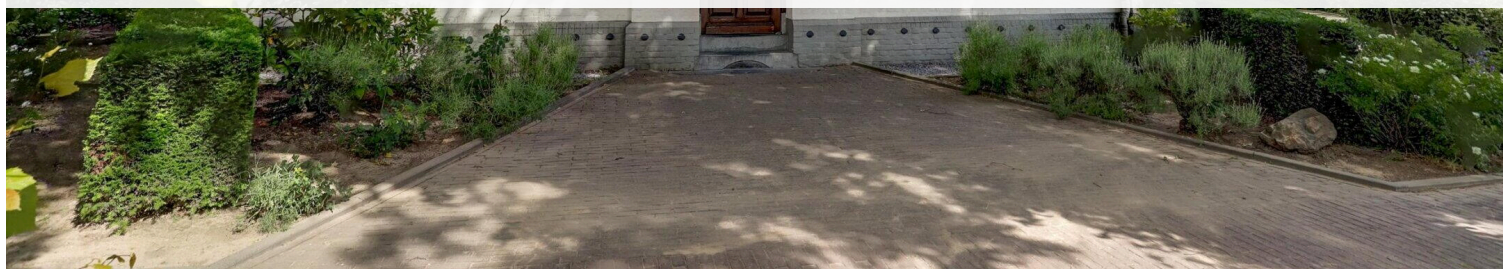
Landgraaf

Banebergpassage 2 | Vraagprijs € 529.000 k.k.

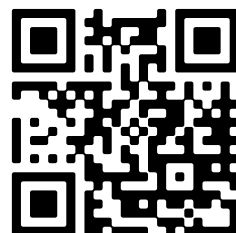


BESCHIKBAAR

WWW.BANEBERGPASSAGE-2.NL



Type object:	Herenhuis, vrijstaande woning
Bouwjaar:	1931
Woonoppervlakte:	247 m ²
Perceeloppervlakte:	382 m ²
Inhoud:	1197 m ³
Aantal kamers:	7 kamers (6 slaapkamers)
Website:	www.banebergpassage-2.nl



Omschrijving

Banebergpassage 2, 6371 HW Landgraaf

Parkstad Makelaardij biedt u deze statige en karaktervolle villa aan, ooit gebouwd als ambtswoning van de burgemeester van Schaesberg – een uniek object met 6 slaapkamers, 2 badkamers, meerdere leefruimtes, souterrain, zolder én royale tuin op een centrale locatie in Landgraaf.

Deze monumentale ogende woning met een woonoppervlakte van 247 m² en een bruto inhoud van 1.197 m³ ademt historie en grandeur. Vele originele details zijn met zorg bewaard gebleven, zoals de sierlijke trappartij, glas-in-loodramen, schouwen, gevelornamenten en het imposante dakvolume.

De villa is toekomstgericht verduurzaamd met 30 zonnepanelen en volledig voorzien van HR++ beglazing. De tuin rondom het huis kan omsloten worden door hekwerk en biedt groen en ruimte voor een serre. Parkeren kan op eigen terrein (3 plaatsen) en in de directe omgeving is voldoende gratis parkeergelegenheid.

Indeling:

Souterrain:

Ruime hal en twee grote bergruimtes/kelders – ideaal als opslag, wijnkelder of hobbyruimte.

Begane grond:

Imposante entree met authentieke trappartij. Woonkamer (ca. 6.49 x 4.25 m) met open haard, aparte eetkamer (ca. 4.48 x 4.26 m) met tweede haardpartij, en een moderne keuken (ca. 3.21 x 4.26 m) met kookeiland. Aan de achterzijde bevindt zich een extra hal met wasruimte en separaat toilet.

Eerste verdieping:

Overloop met toegang tot vier royale slaapkamers:

Slaapkamer 1: ca. 3.90 x 4.26 m

Slaapkamer 2: ca. 3.80 x 4.26 m

Slaapkamer 3: ca. 4.23 x 4.26 m

Slaapkamer 4: ca. 4.24 x 4.26 m

Badkamer met douche, dubbele wastafel, toilet en toegang tot het balkon.

Zolderverdieping:

Overloop, tweede badkamer met douche en toilet, cv-ruimte en wasmachineaansluiting, plus:

Slaapkamer 5: ca. 7.04 x 4.27 m met dakraam

Slaapkamer 6: ca. 4.01 x 3.98 m

Tuin:

Fraai aangelegde tuin waar een serre een mooie optie zijn.

Bijzonderheden:

Voormalige ambtswoning van de burgemeester van Schaesberg

Gebruiksoppervlakte wonen: 247 m²

Bruto inhoud: 1.197 m³

6 slaapkamers, 2 badkamers

Authentieke details en hoogwaardige uitstraling

30 zonnepanelen, geïsoleerd dak en HR++ glas

Geschikt voor groot gezin, praktijk aan huis of dubbele bewoning

Centrale ligging nabij centrum, station, scholen en winkels

De waarborgsom/bankgarantie is 10% van de koopsom. De koper dient deze binnen 2 weken nadat het financieringsvoorbehoud is verlopen bij de desbetreffende notaris te deponeren.

Ter bescherming van de belangen van zowel koper als verkoper wordt uitdrukkelijk gesteld dat een koopovereenkomst met betrekking tot deze onroerende zaak eerst tot stand komt nadat koper en verkoper de koopovereenkomst hebben getekend (schriftelijkheidsvereiste).

Alle door ons kantoor verstrekte informatie omtrent onroerende zaken moet beschouwd worden als een uitnodiging om in onderhandeling te treden en is geheel vrijblijvend. Aangegeven maten zijn bij benadering. Aan deze informatie kunnen geen rechten worden ontleend.

Een eventueel bijgevoegde plattegrond dient uitsluitend als globale indicatie/visualisatie. Hieraan kunnen geen rechten worden ontleend. Indien de CV-ketel en/of warmwatervoorziening een huurtoestel betreft, dient de koper de huurovereenkomst over te nemen.

Kenmerken

Vraagprijs:	€ 529.000 k.k.
Aanvaarding:	Direct

Bouw

Object type:	Herenhuis, vrijstaande woning
Soort bouw:	Bestaande bouw
Bouwjaar:	1931
Soort dak:	Zadeldak bedekt met pannen

Oppervlakte en inhoud

Woonoppervlakte:	247 m²
Perceeloppervlakte:	382 m²
Inhoud:	1197 m³
Overige inpandige ruimte:	54 m²
Gebouwgebonden buitenruimte:	2 m²

Indeling

Aantal kamers:	7 kamers (6 slaapkamers)
Aantal badkamers:	2 badkamers en 2 aparte toiletten
Badkamervoorzieningen:	Dubbele wastafel, douche, toilet, wastafelmeubel
Voorzieningen:	Tv kabel, cctv, internet, dakraam, zonnepanelen

Energie

Energietabel:	E
Isolatie:	Hr-glas, dakisolatie
Verwarming:	CV-ketel

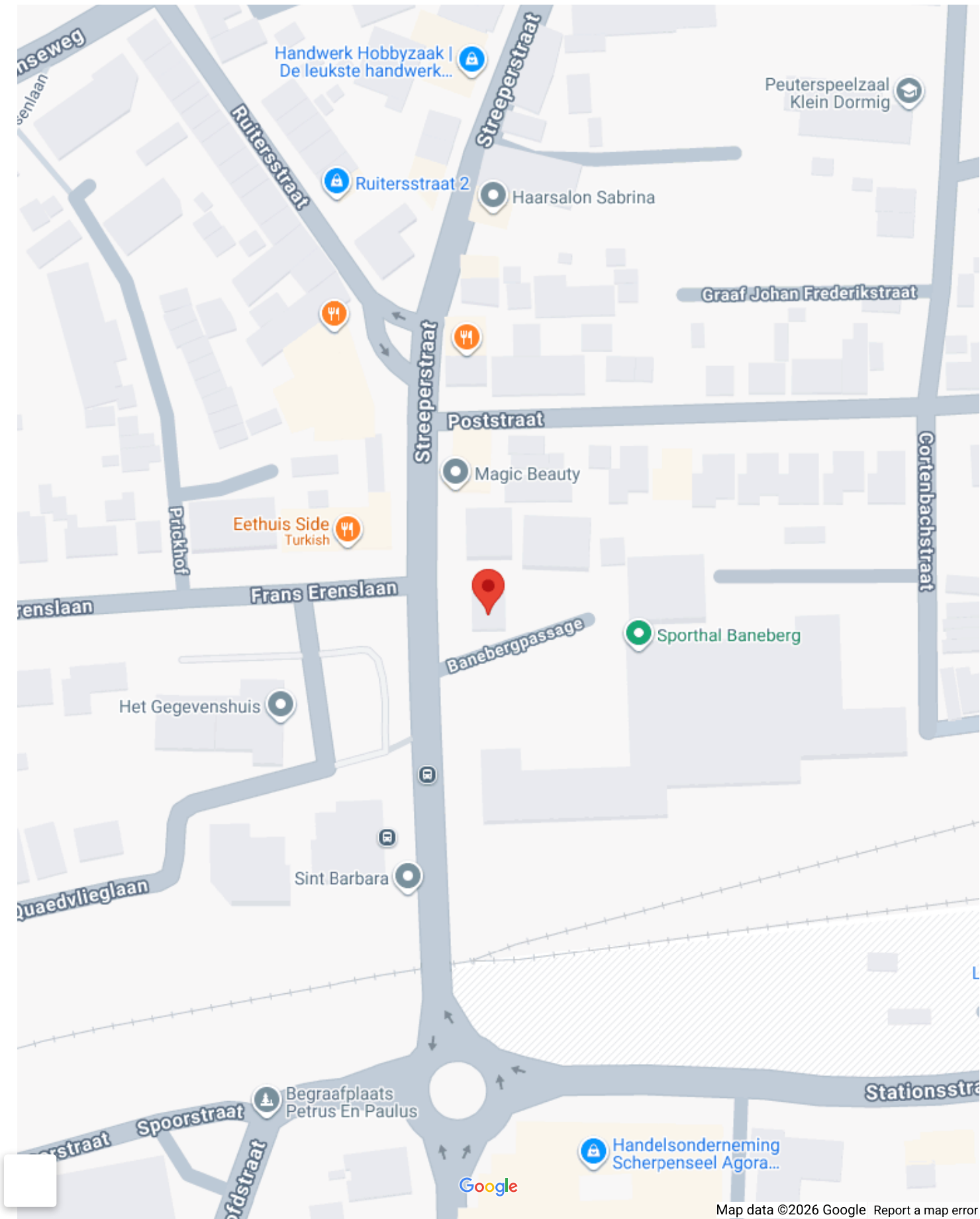
Buitenruimte

Ligging:	In woonwijk, bij ov voorziening
Tuin:	Tuin rondom

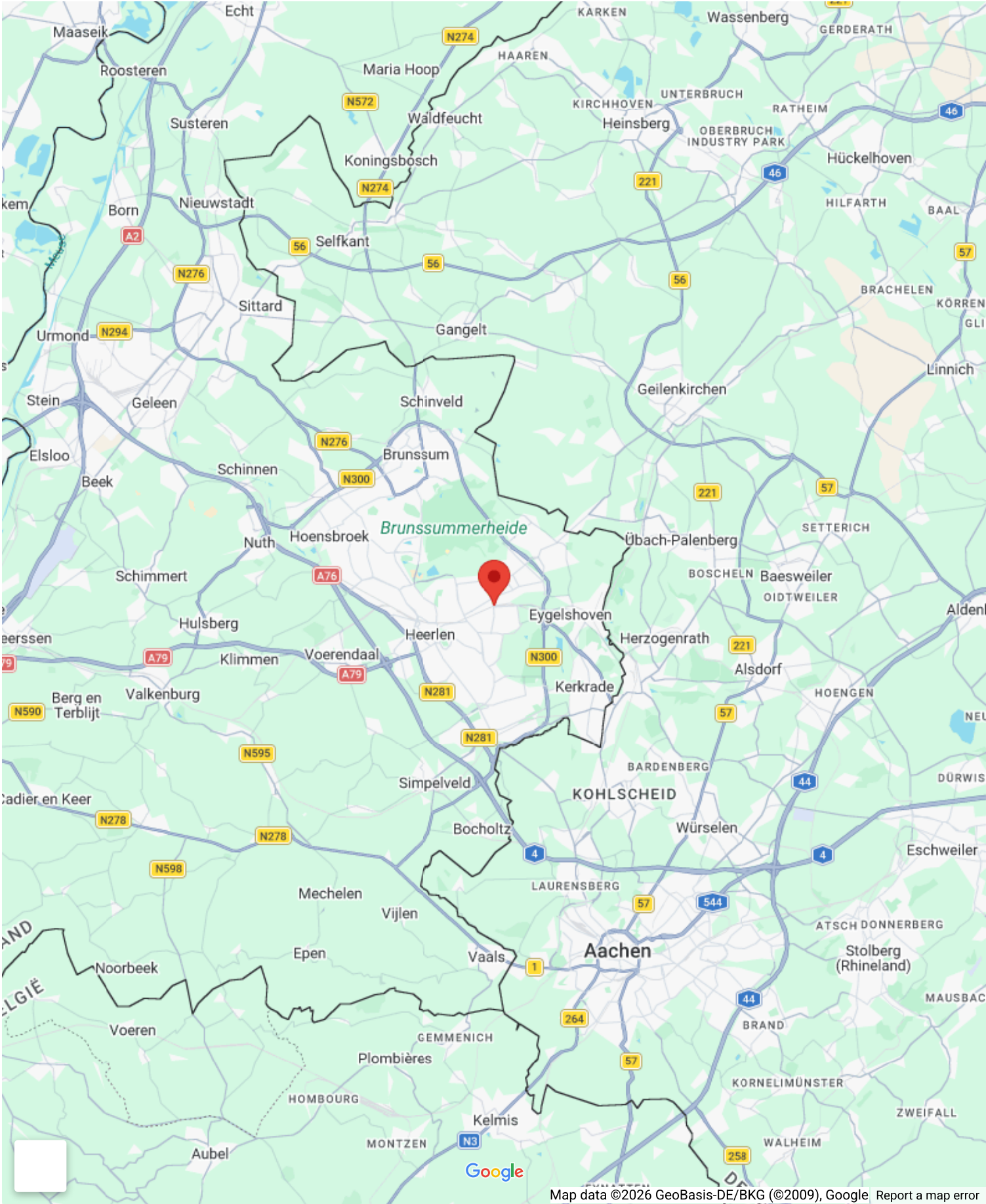
Bergruimte

Soort parkeergelegenheid:	Op eigen terrein
---------------------------	------------------

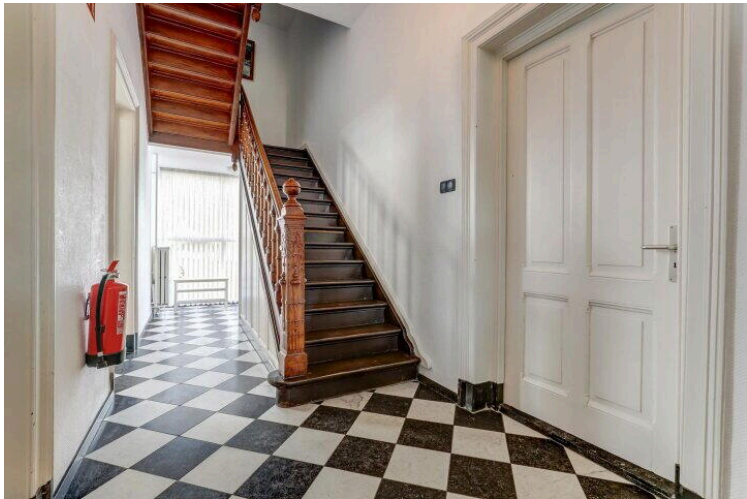
Op de kaart

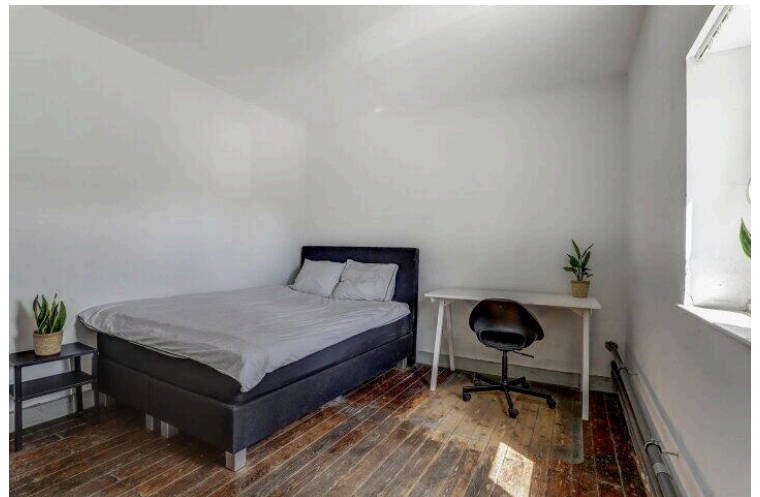
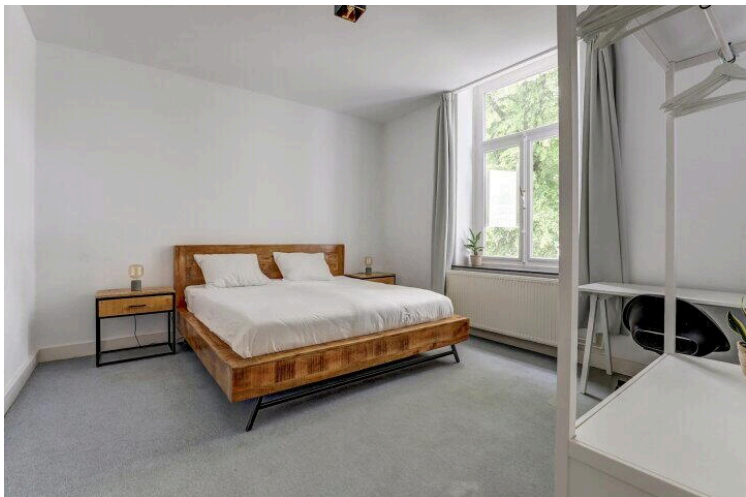
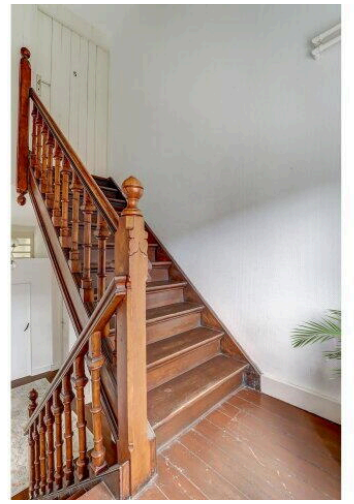


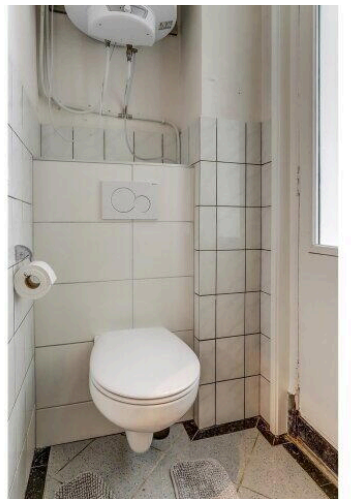
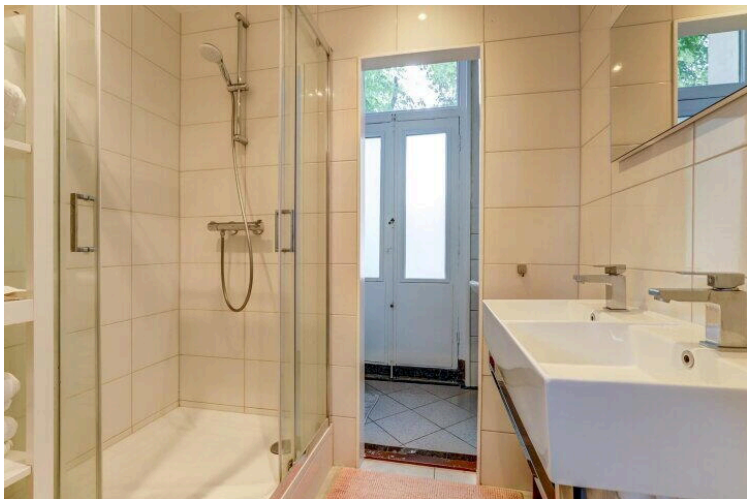
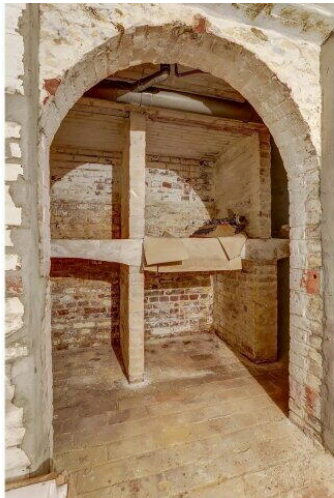
Op de kaart

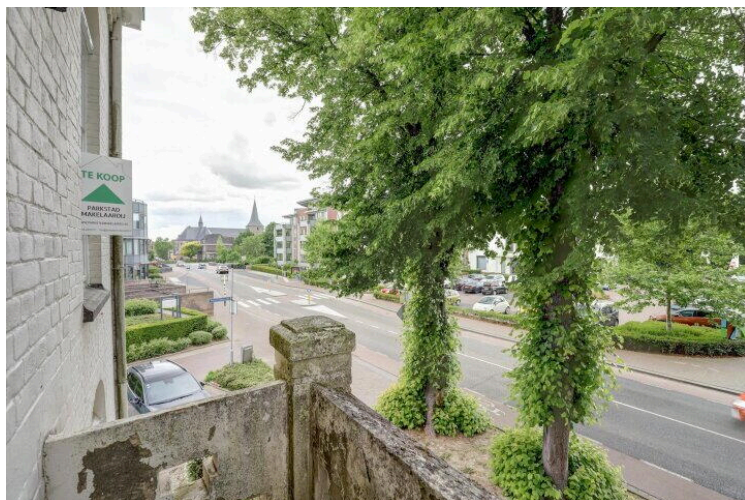
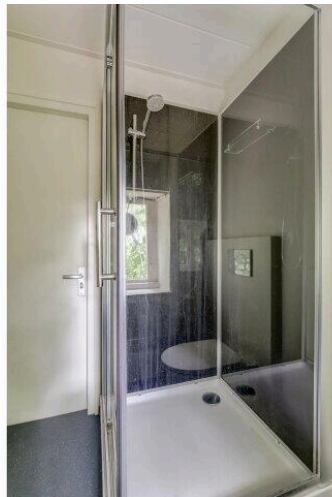
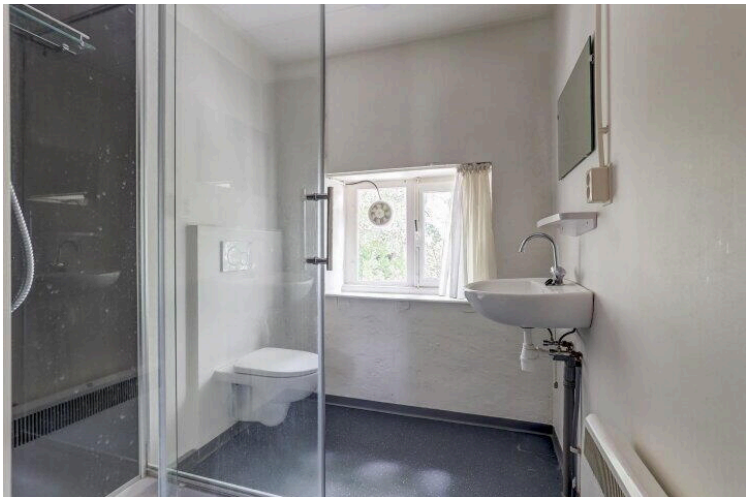
















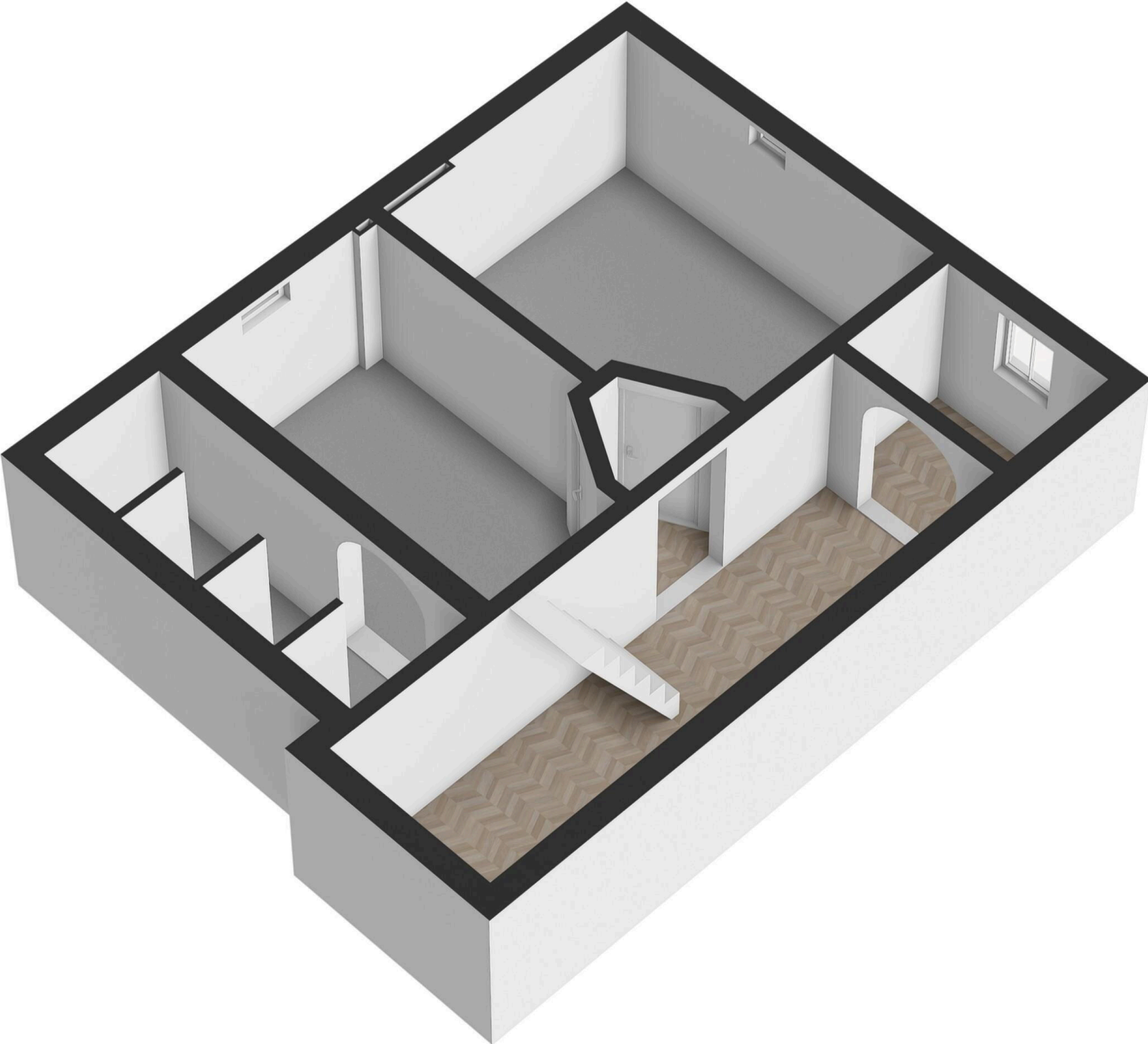


1e Verdieping

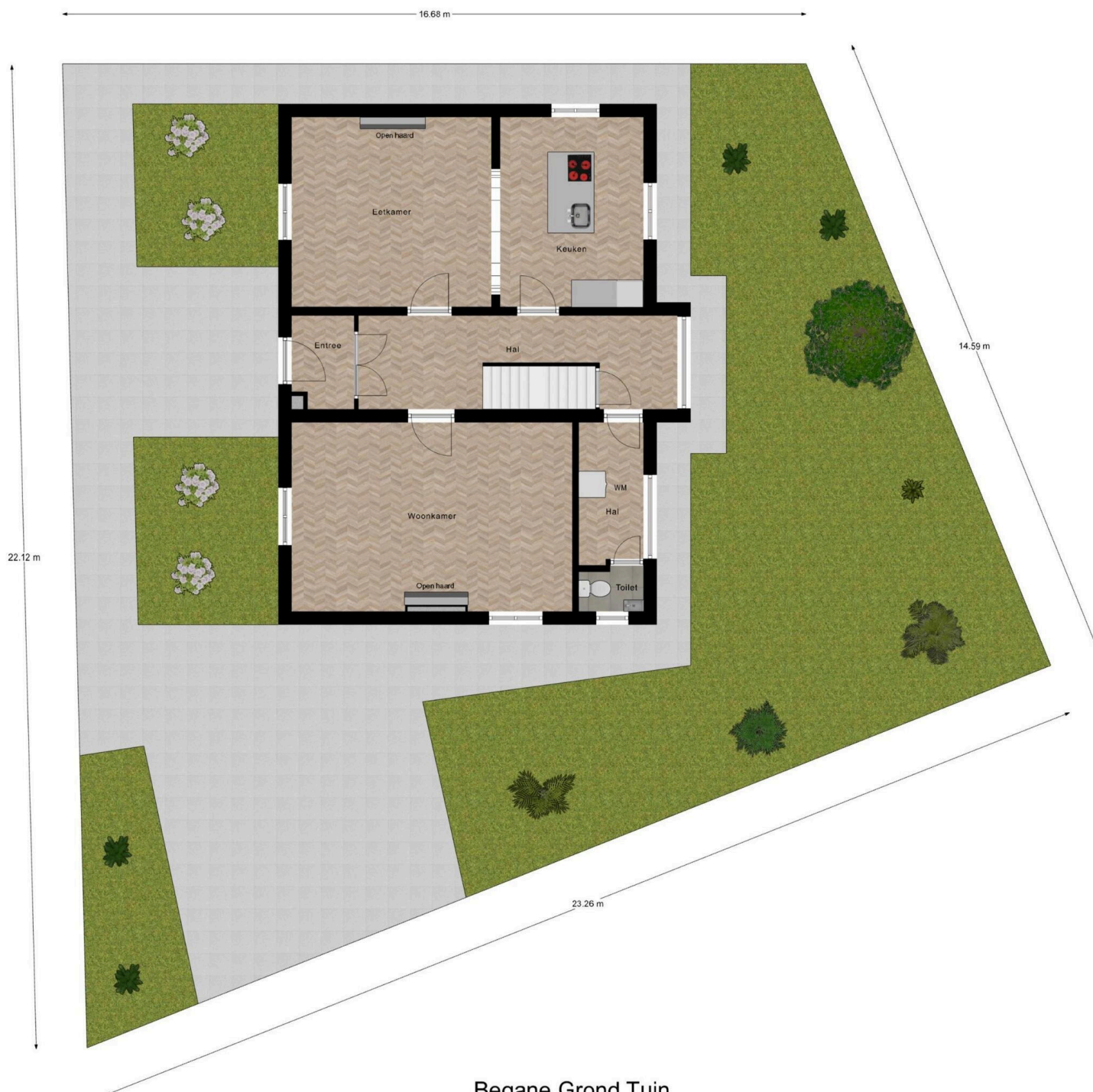












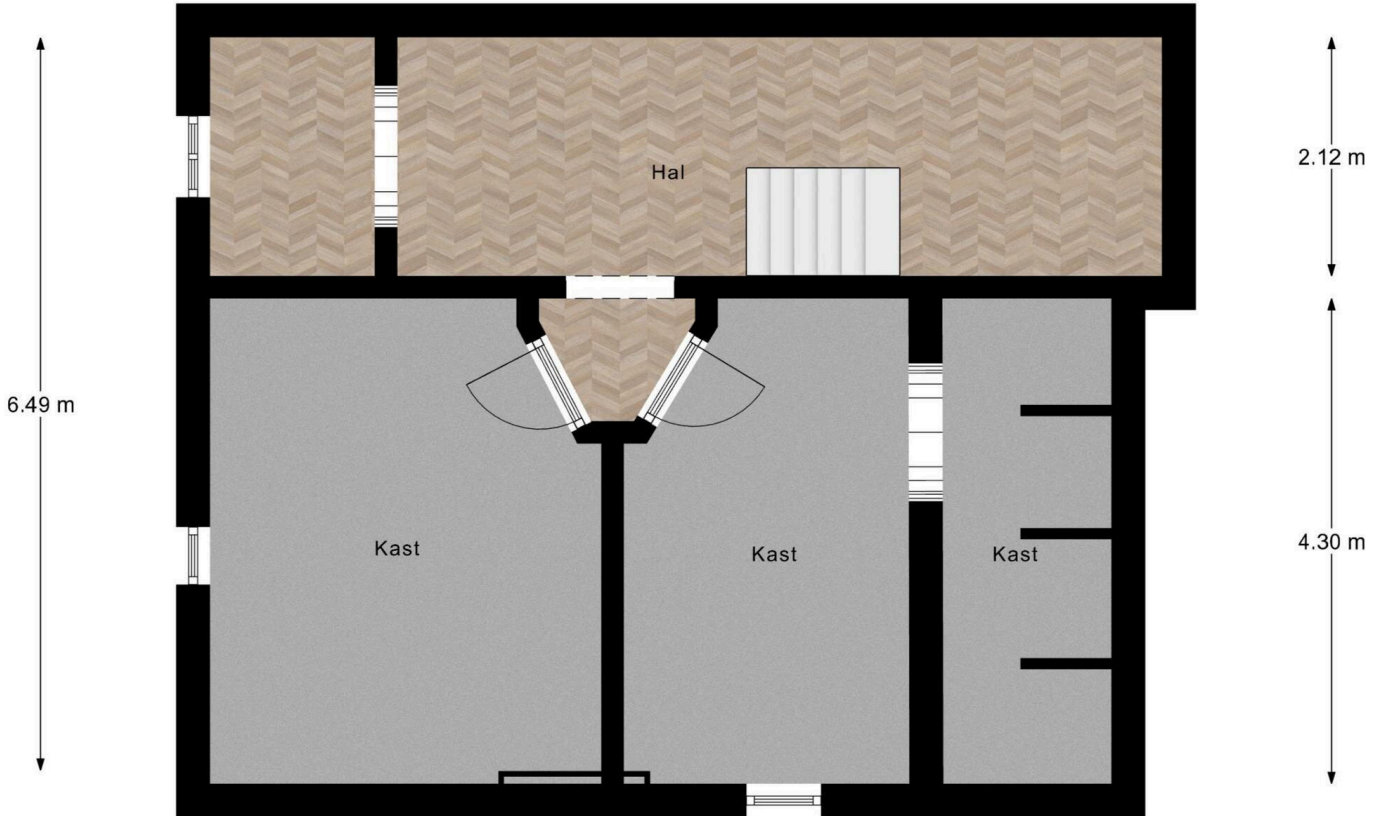
Begane Grond Tuin



Begane Grond

8.42 m

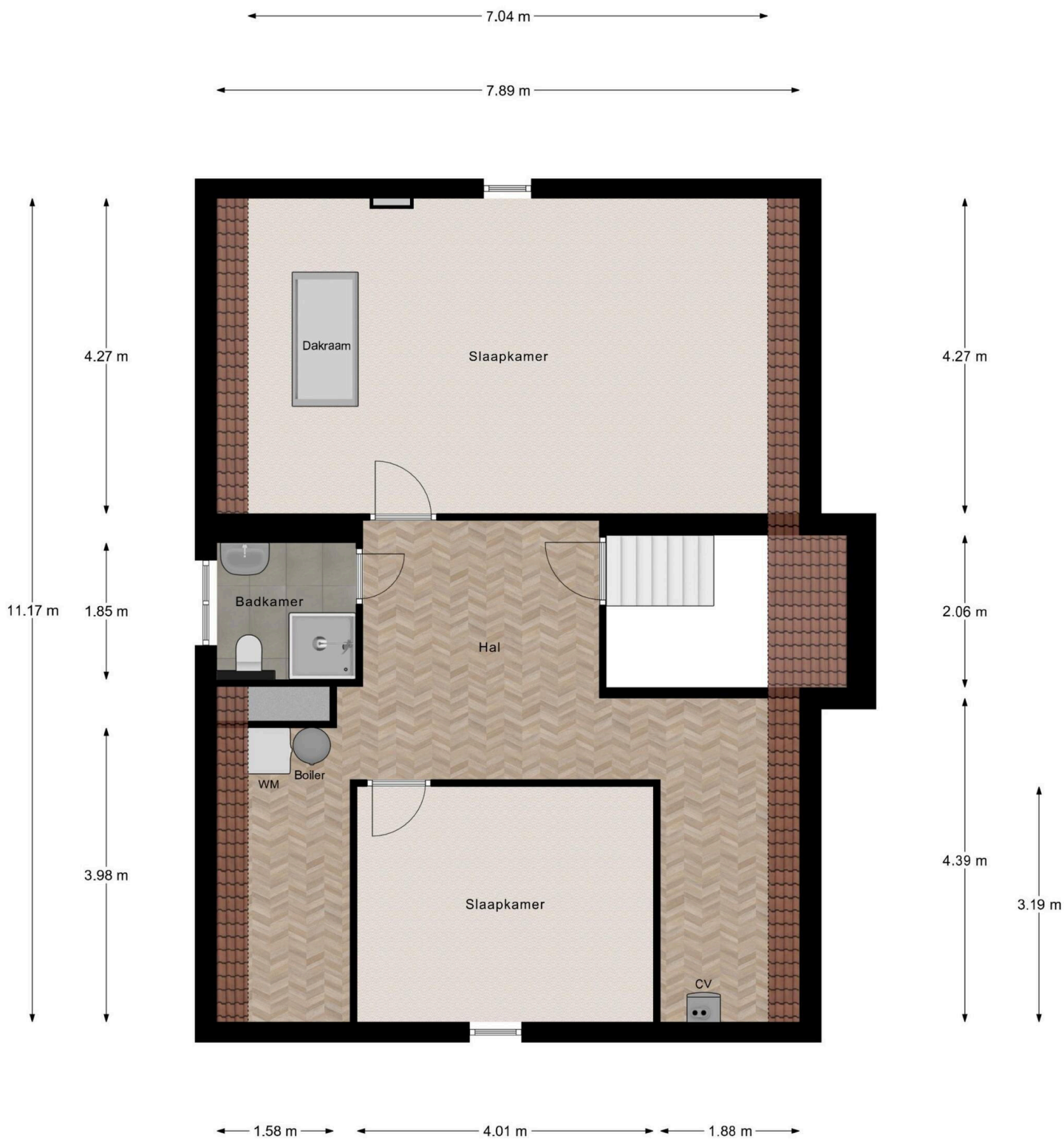
1.46 m 6.76 m



text

3.46 m 2.52 m 1.49 m

Souterrain



Zolder

Banebergpassage 2

www.banebergpassage-2.nl



Parkstad Makelaardij

Gelein 37
6419DB, Heerlen

www.parkstadmakelaardij.nl
(+31) 45 203 10 71



📱 Scan Mij!