

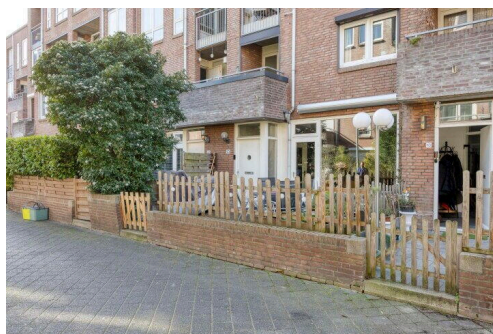
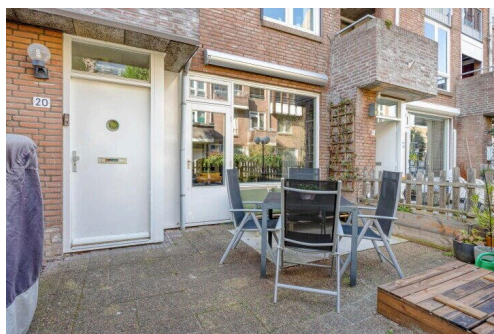
Maastricht

Zwanenstraat 20 | Vraagprijs € 295.000 k.k.



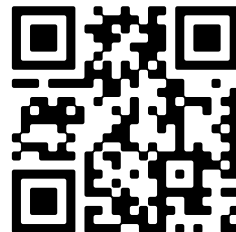
BESCHIKBAAR

WWW.ZWANENSTRAAT20.NL



Type object:	Maisonnette (appartement)
Bouwjaar:	1979
Woonoppervlakte:	87 m ²
Inhoud:	289 m ³
Aantal kamers:	3 kamers (2 slaapkamers)
Website:	www.zwanenstraat20.nl

Schneiders
MAKELAARDIJ



Omschrijving

Zwanenstraat 20, 6211 BN Maastricht

Zwanenstraat 20 Maastricht

Aan de rand van de bruisende binnenstad, in het geliefde Boschstraatkwartier, vind je deze maisonnette van circa 78 m², met een tuin én een balkon. Op de begane grond zijn de gezellige woonkamer en de ruime keuken, met alle benodigde inbouwapparatuur. De eerste verdieping, georiënteerd naar de Hochterpoort, is ingedeeld met twee slaapkamers en een fraaie badkamer inclusief ligbad en tweede toilet. Al dit moois vind je op slechts 300 meter van de Markt met het stadhuis en de vele restaurants...

Dit superleuke appartement vind je in de Zwanenstraat, tussen het Hoogbeeltplein en het Lakenweversplein. Vanuit de woonkamer kijk je op de rustige straat en vanuit de slaapkamers, heel verrassend, naar de Hochterpoort waar het straatbeeld wordt verfraaid door een historisch kerkgebouw en hoge bomen.

Het Bassin, Lumière, Muziekgieterij, de Pathé bioscoop en de Markt met vele restaurants liggen letterlijk om de hoek. Dit geldt ook voor het verrassende Sphinx-terrein, de Boschstraat met leuke (winkel)concepten en de rest van de historische binnenstad.

Indeling:

Begane grond:

Via de voortuin, gesitueerd op het oosten, loop je naar de voordeur van het appartement. Via de hal is de woonkamer te bereiken, met een eikenhouten vloer en veel lichtinval via het raam bij het zitgedeelte. Aan de andere zijde, naast de halfopen keuken, is het eetgedeelte. De woonkamer is groot genoeg om vrienden en familie te ontvangen, voor een hapje en een drankje in jouw droomwoning. Bij mooi weer op het terras, en anders lekker binnen...

In de keuken staat aan twee kanten een lichte wandopstelling, met genoeg ruimte om samen te koken. Dankzij de hoge bovenkasten is er genoeg bergruimte en alle benodigde apparatuur is ingebouwd: SMEG fornuis 5 pits met oven, afzuigkap, combi-oven, vaatwasser en een koel vries combinatie.

Naast de keuken is een tweede hal, met de trap naar de eerste verdieping. Hier bevindt zich ook de toiletruimte, met een fonteintje en grijze wand-/vloertegels. In de hal ligt, net als in de woonkamer, een eikenhouten vloer.

Eerste verdieping:

De begane grond is aan de kant van de Zwanenstraat, en de eerste verdieping aan de Hochterpoort. Vanaf de L-vormige overloop zijn twee slaapkamers, de badkamer en twee bergkasten te bereiken. In een van deze kasten is de opstelling van de HR-ketel, boven de plek waar de wasmachine kan staan.

Eerst gaan we naar de ruime master bedroom, met mooi uitzicht op het kerkgebouw. Deze kamer is groot genoeg voor een tweepersoonsbed, een kledingkast en een bureau om vanuit huis te werken. Met al deze functies in een kamer, kan de andere slaapkamer als kinderkamer worden gebruikt.

De fraaie badkamer is ingedeeld met een ligbad, een tweede toilet en een wastafel op een houten plank. Boven de wastafel hangt een spiegelkast en de wanden in de badkamer zijn, net als de vloer, geheel betegeld.

Balkon en tuin:

Vanuit de master bedroom is er toegang tot het balkon, gesitueerd op het westen. Dit is een fijne plek om buiten te zitten, net als de tuin aan de voorzijde die op het oosten gericht is. Zon en schaduw... hier vind je het allebei!

Bijzonderheden:

- Toplocatie in de binnenstad van Maastricht;
- Speels ingedeelde maisonnette met een tuin (oost) en een balkon (west);
- Ruime keuken met inbouwapparatuur en een badkamer met ligbad;
- Twee toiletten (begane grond en in de badkamer);
- Twee slaapkamers;
- Erfpacht; € 82,82 per maand;
- VvE bijdrage € 256,57,- per maand;
- Energielabel A

Vraagprijs € 295.000,- k.k. Lees de volledige omschrijving

Kenmerken

Vraagprijs:	€ 295.000 k.k.
Aanvaarding:	In overleg
Bijdrage vve:	€ 256,57 per maand

Bouw

Object type:	Maisonnette (appartement)
Soort bouw:	Bestaande bouw
Bouwjaar:	1979

Oppervlakte en inhoud

Woonoppervlakte:	87 m²
Inhoud:	289 m³
Externe bergruimte:	4 m²
Gebouwgebonden buitenruimte:	5 m²

Indeling

Aantal kamers:	3 kamers (2 slaapkamers)
Aantal badkamers:	1 apart toilet
Aantal woonlagen:	2 woonlagen
Voorzieningen:	Buitenzonwering en TV kabel

Energie

Energie label:	A
----------------	---

Buitenruimte

Ligging:	Aan rustige weg, in centrum en in woonwijk
Balkon dakterras:	Balkon aanwezig
Tuin:	Voortuin
Voortuin:	35 m² (7,00 meter diep en 5,06 meter breed)
Ligging tuin:	Gelegen op het oosten

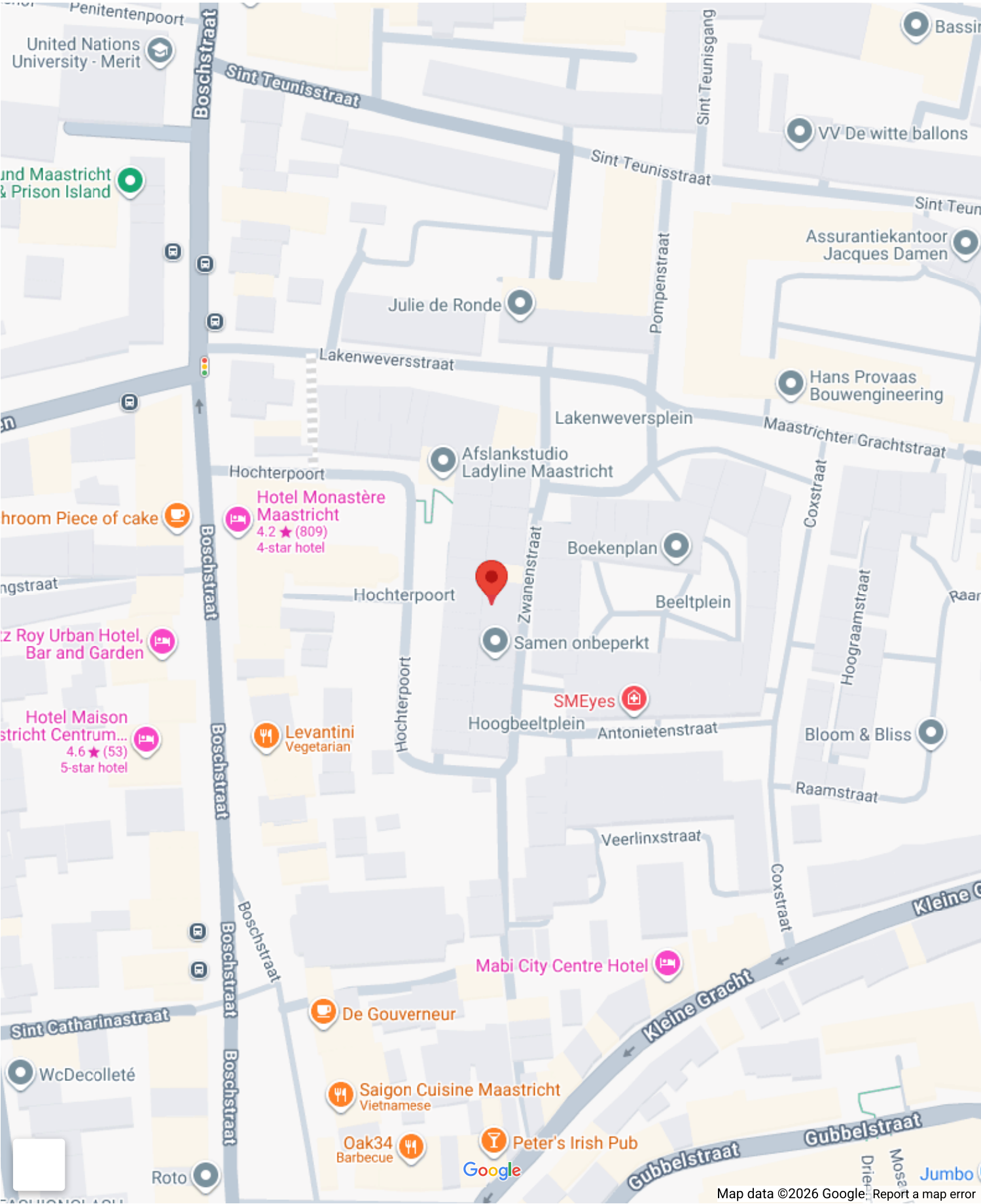
Bergruimte

Schuur berging:	Box
-----------------	-----

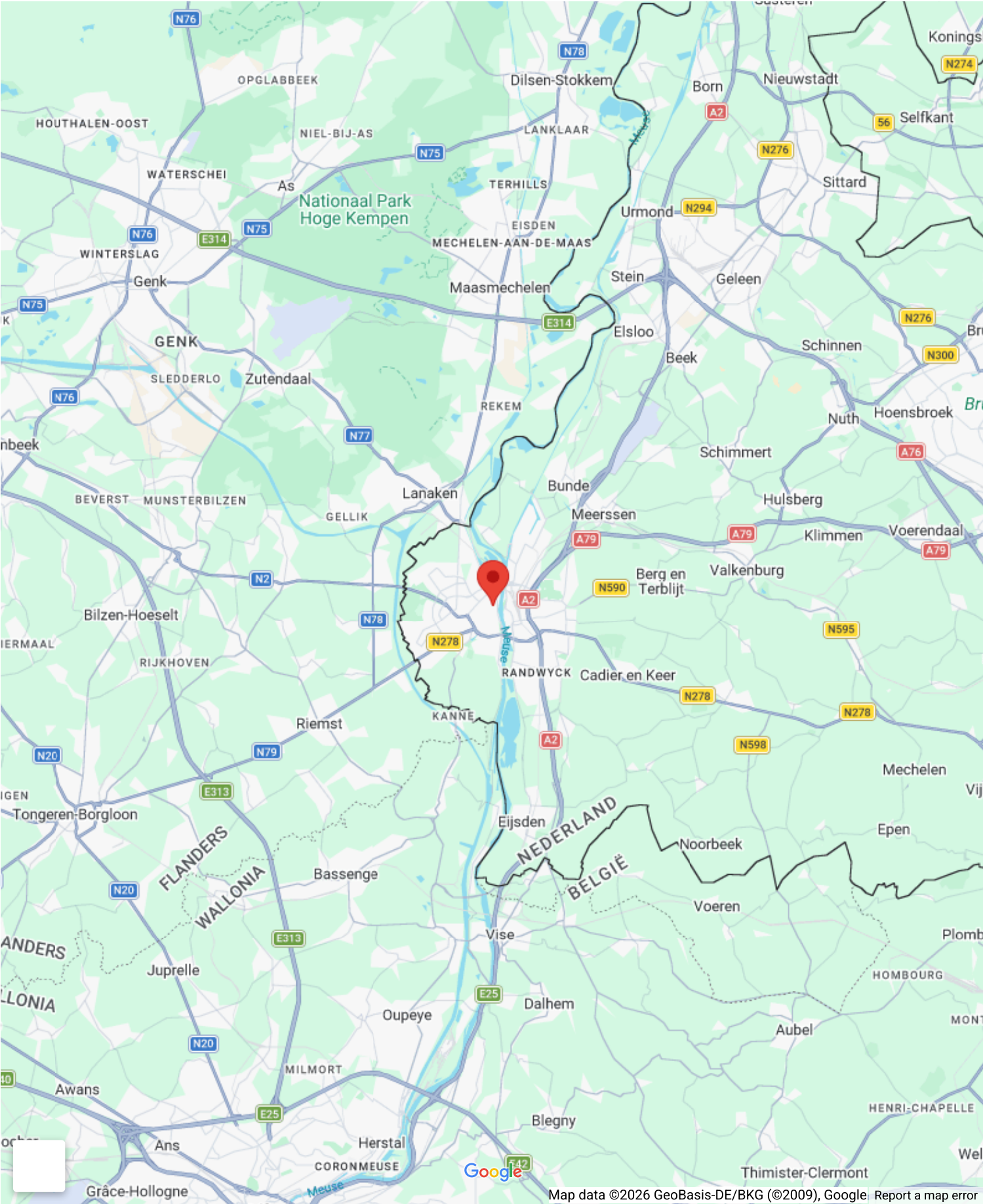
VvE Checklist

Inschrijving kvk:	Ja
Jaarlijkse vergadering:	Ja
Periodieke bijdrage:	Ja (€ 256,57 per maand)
Reservefonds aanwezig:	Ja
Onderhoudsplan:	Ja
Opstalverzekering:	Ja

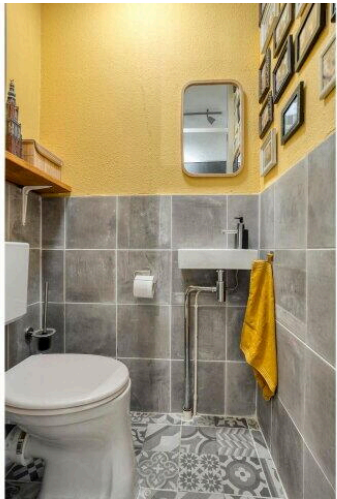
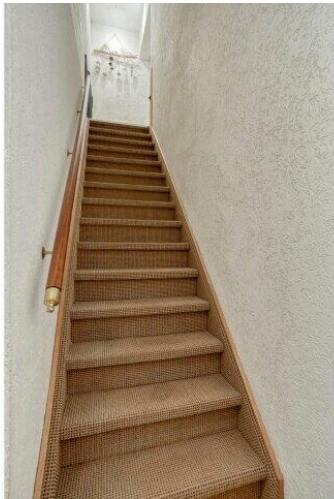
Op de kaart

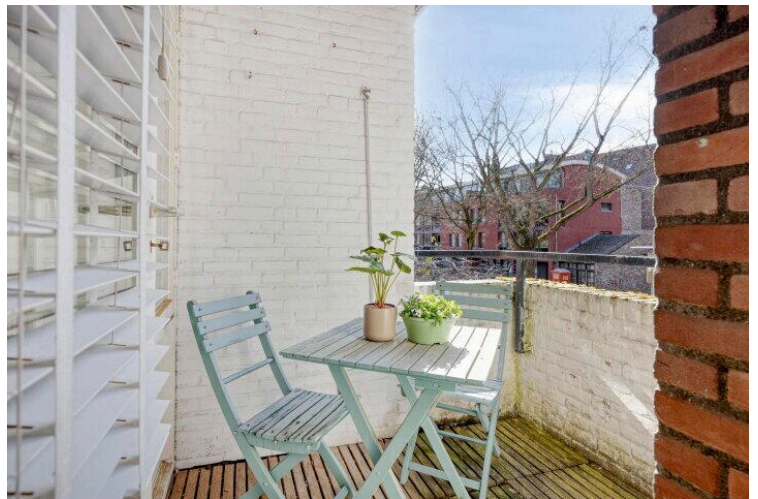
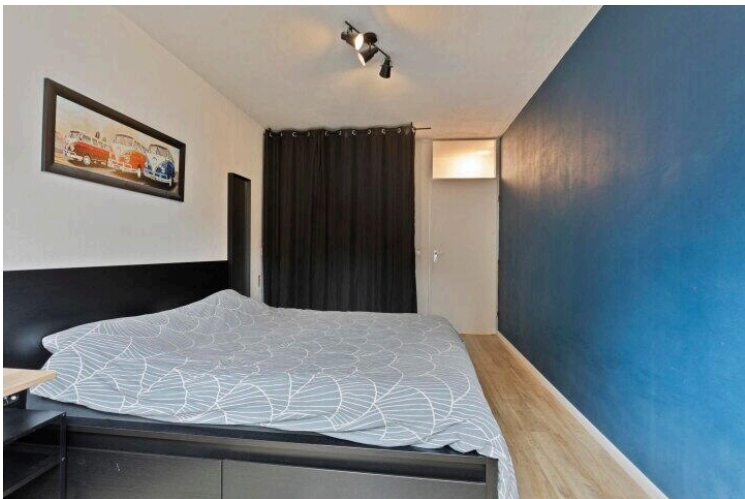
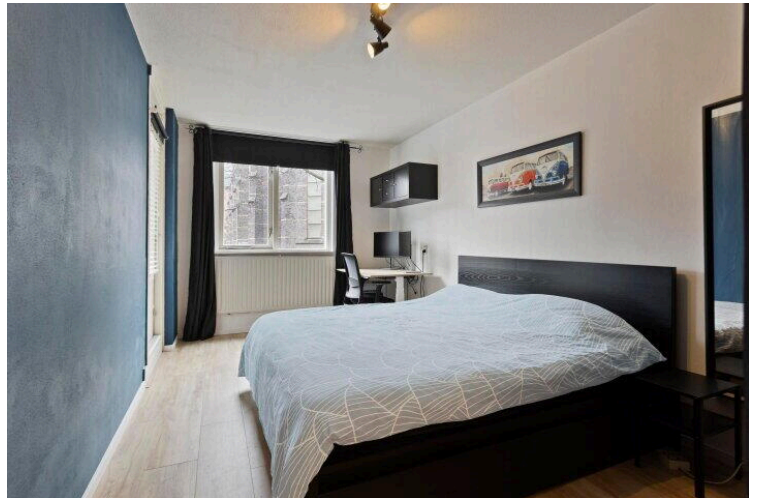
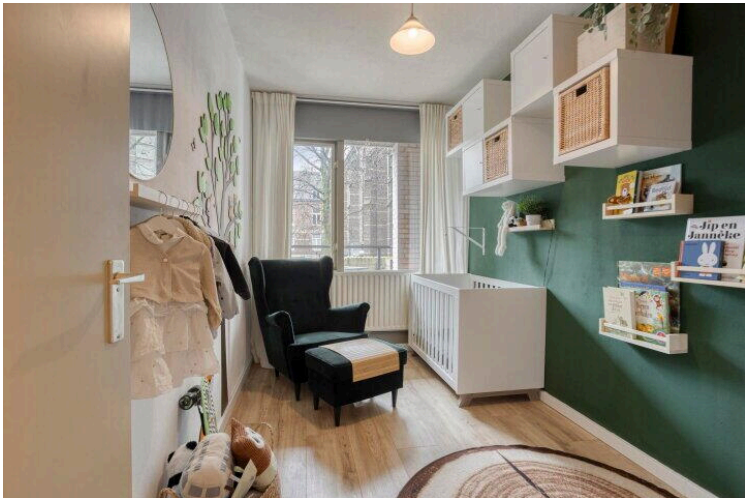
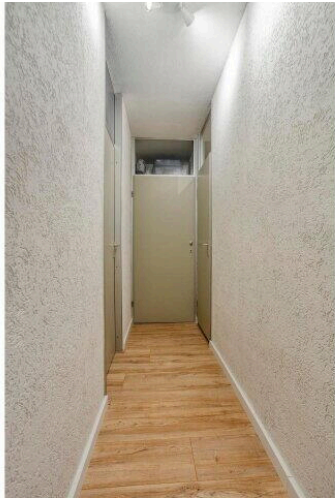
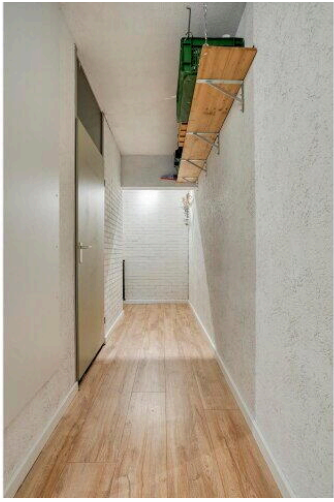


Op de kaart













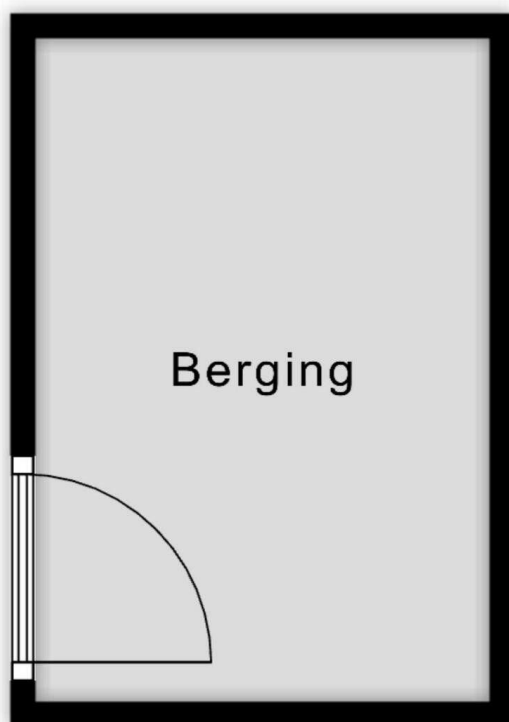
Aan de plattegronden kunnen geen rechten worden ontleend
 © Zibber www.zibber.nl



Aan de plattegronden kunnen geen rechten worden ontleend
 © Zibber www.zibber.nl

1.72 m

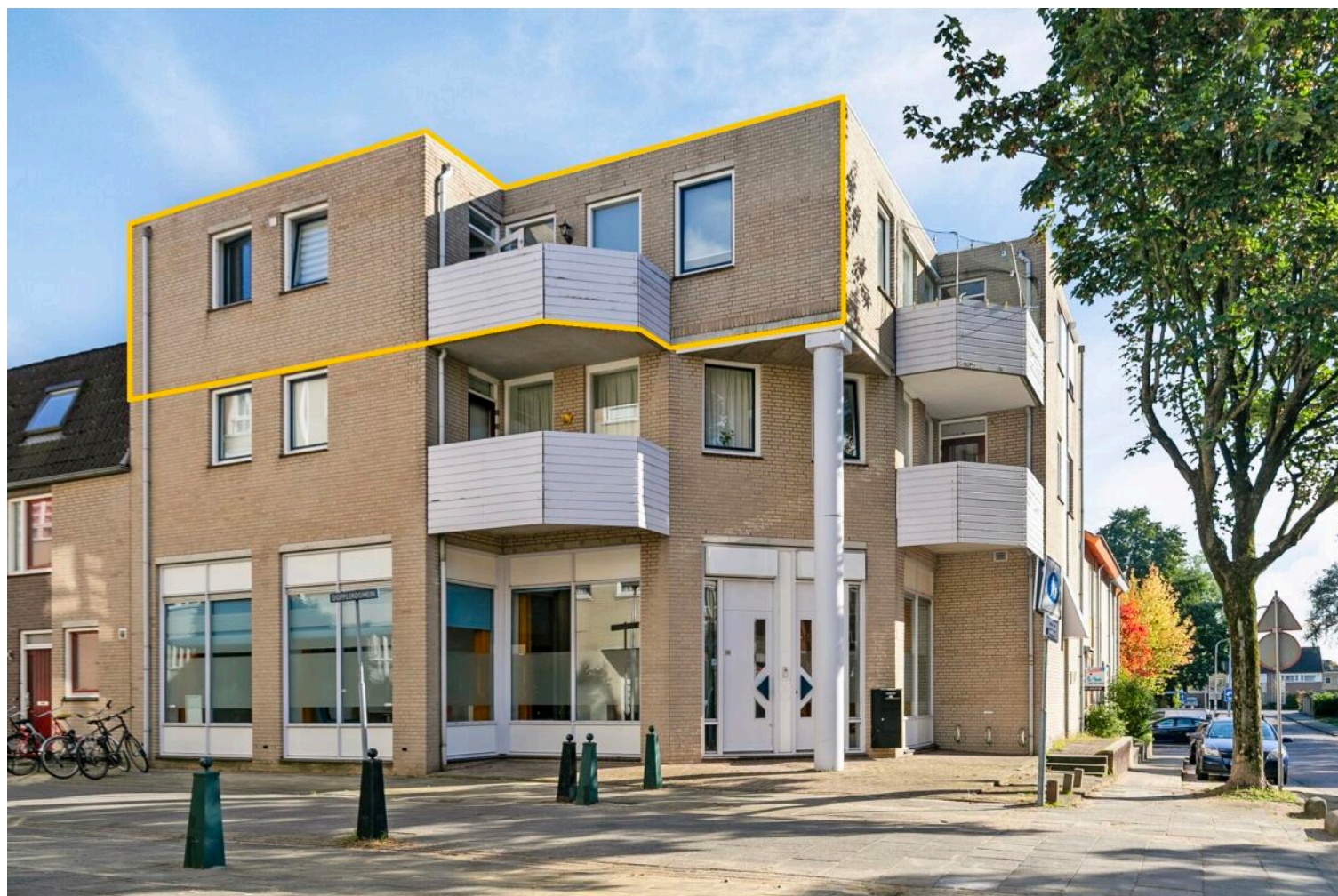
2.52 m



Aan de plattegronden kunnen geen rechten worden ontleend
© Zibber www.zibber.nl

Zwanenstraat 20

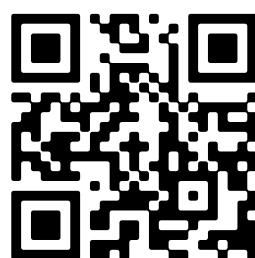
www.zwanenstraat20.nl



Schneiders Makelaardij

Voldersdreef 44
6216 TE, Maastricht

www.schneidersmakelaardij.nl
06 575 40 893



📱 Scan Mij!