



www.scheldestraat120.nl

Voor meer informatie



- 🏠 Scheldestraat 120, Vlissingen
- 💶 Vraagprijs: € 325.000 k.k.
- 🏠 Woonoppervlakte: 91 m²
- 🛏️ Kamers: 3 kamers (2 slaapkamers)
- 🌱 Energielabel: A



📱 Scan Mij!

Omschrijving

Scheldestraat 120, 4382 LZ Vlissingen

Aan de fraaie Singel is in 2006 een appartementengebouw gerealiseerd, genaamd Singelhof. Dit kleinschalige complex bestaat uit 5 bouwlagen met 13 appartementen en heeft een vriendelijke uitstraling.

Op korte loopafstand van de binnenstad en van strand en Boulevards. Uitstekende verduurzaming en dus heel goed beheersbare energiekosten en een uitstekende akoestische isolatie.

Algemene ruimte: veilig afgesloten maar toch een gastvrije portiek waar u de keuze heeft om met de trap of met de lift naar de eerste verdieping te gaan. Op de ruime overloop treft u de toegang naar het appartement.

Indeling: entree, gang, meterkast, slaap- annex werkkamer aan de achterzijde, badkamer, royale hoofdslaapkamer met vaste kastenwand, binnen-berging met cv ketel en wasmachine-aansluiting. Separate toiletruimte, heerlijk lichte woonkamer van zo'n 30 m2 met een open keuken van ruim 13 m2 verbonden aan een overdekt balkon (loggia), deze is middels glazen panelen afsluitbaar. Op de begane grond bevindt zich een individuele berging, prima met de fiets te bereiken via een aparte ingang aan de Singel.

Goede ventilatiemogelijkheden door praktische draai-kiep ramen, ruime sanitaire voorzieningen en een functionele keuken met ingebouwde apparatuur. Het appartement ademt een fijne sfeer uit door de heerlijke lichtinval en de kleurrijke afwerking.

Het appartement is uitgevoerd met uitstekend isolerende beglazing en een goed renderende cv ketel uit 2007. Niet voor niets een hoogwaardig energielabel dus voor de energiekosten hoeft u het niet te laten. Trouwens, ook de V.v.E. bijdrage is met € 157,- per maand relatief laag en gebaseerd op een Meerjarenonderhoudsplan (MJOP). Dat houdt in dat de bijdrage de komende jaren niet onevenredig verhoogd zal worden.

En om het nog completer te maken: u kunt in de directe omgeving **een garagebox bijkopen** voor € 27.500,- k.k.

Ook zo benieuwd naar deze woning? Bel snel voor een bezichtigingsafspraak. Voor meer informatie verwijzen wij u graag naar onze website. Hier vindt u een uitgebreide presentatie van deze woning.

Kenmerken

Vraagprijs: € 325.000 k.k.

Aanvaarding: In overleg

Bijdrage vve: € 160 p/m

Bouw

Object type: Portiekflat, appartement

Soort bouw: Bestaande bouw

Bouwjaar: 2006

Soort dak: Plat dak bedekt met bitumineuze dakbedekking

Oppervlakte en inhoud

Woonoppervlakte: 91 m²

Inhoud: 294 m³

Externe bergruimte: 5 m²

Gebouwgebonden buitenruimte: 6 m²

Indeling

Aantal kamers: 3 kamers (2 slaapkamers)

Aantal badkamers: 1 badkamer

Badkamervoorzieningen: Ligbad, douche, wastafelmeubel

Aantal woonlagen: 1 woonlaag

Voorzieningen: Mechanische ventilatie, tv-kabel, buitenzonwering, lift, glasvezel kabel

Energie

Energielabel: A

Isolatie: Dakisolatie, muurisolatie, dubbel glas

Verwarming: Cv-ketel

Warm water: Cv-ketel

Cv ketel: Intergas compact hr combiketel gas gestookt uit 2007 (eigendom)

Buitenruimte

Ligging: Aan rustige weg, in centrum, open ligging

Balkon dakterras: Balkon

Tuin: Geen tuin

Bergruimte

Voorzieningen schuur: Voorzien van elektra

Soort parkeergelegenheid: Openbaar parkeren

Garage

Soort garage: Geen garage

VvE Checklist

Inschrijving kvk: Ja

Jaarlijkse vergadering: Ja

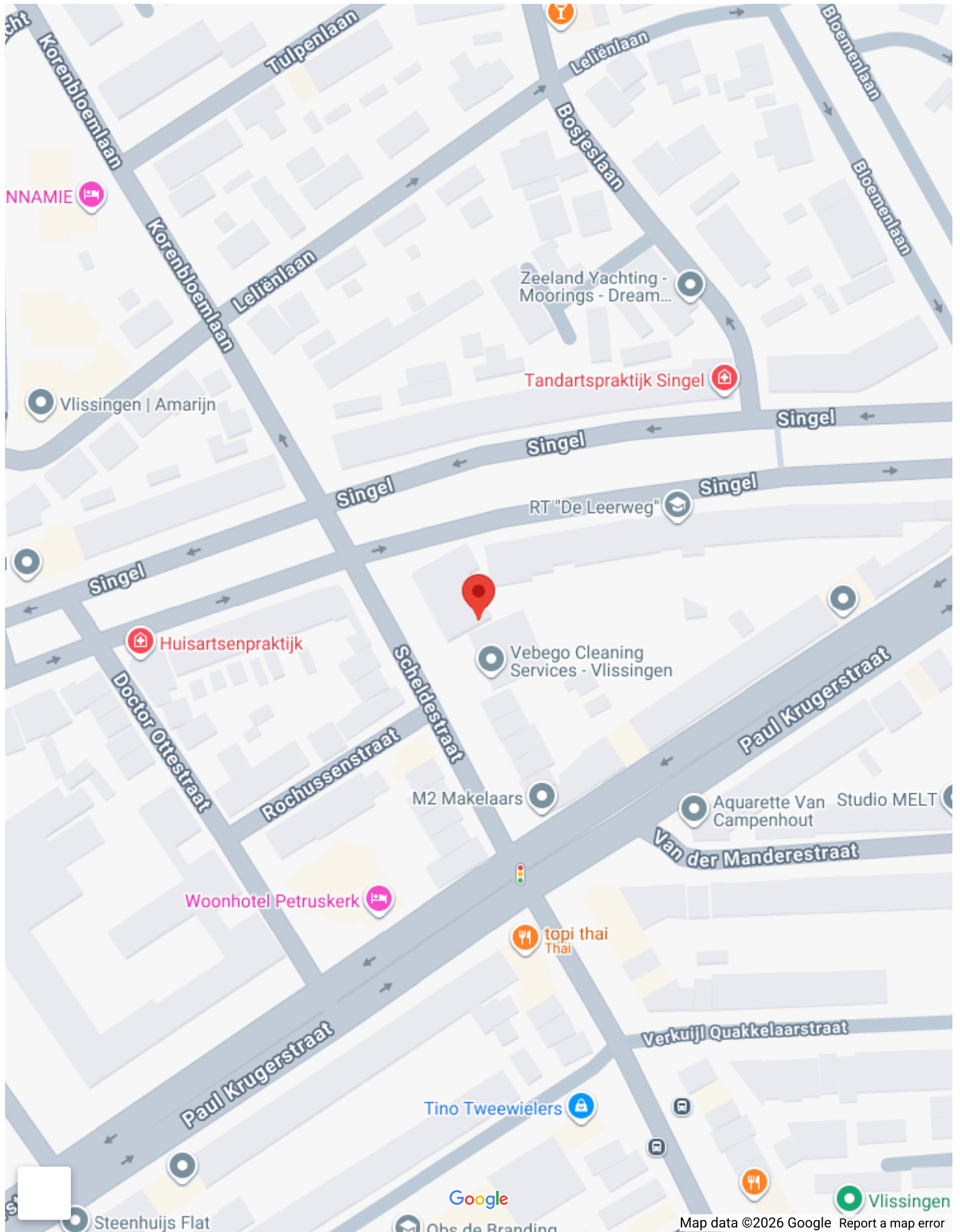
Periodieke bijdrage: Ja, € 160 p/m

Reservefonds aanwezig: Ja

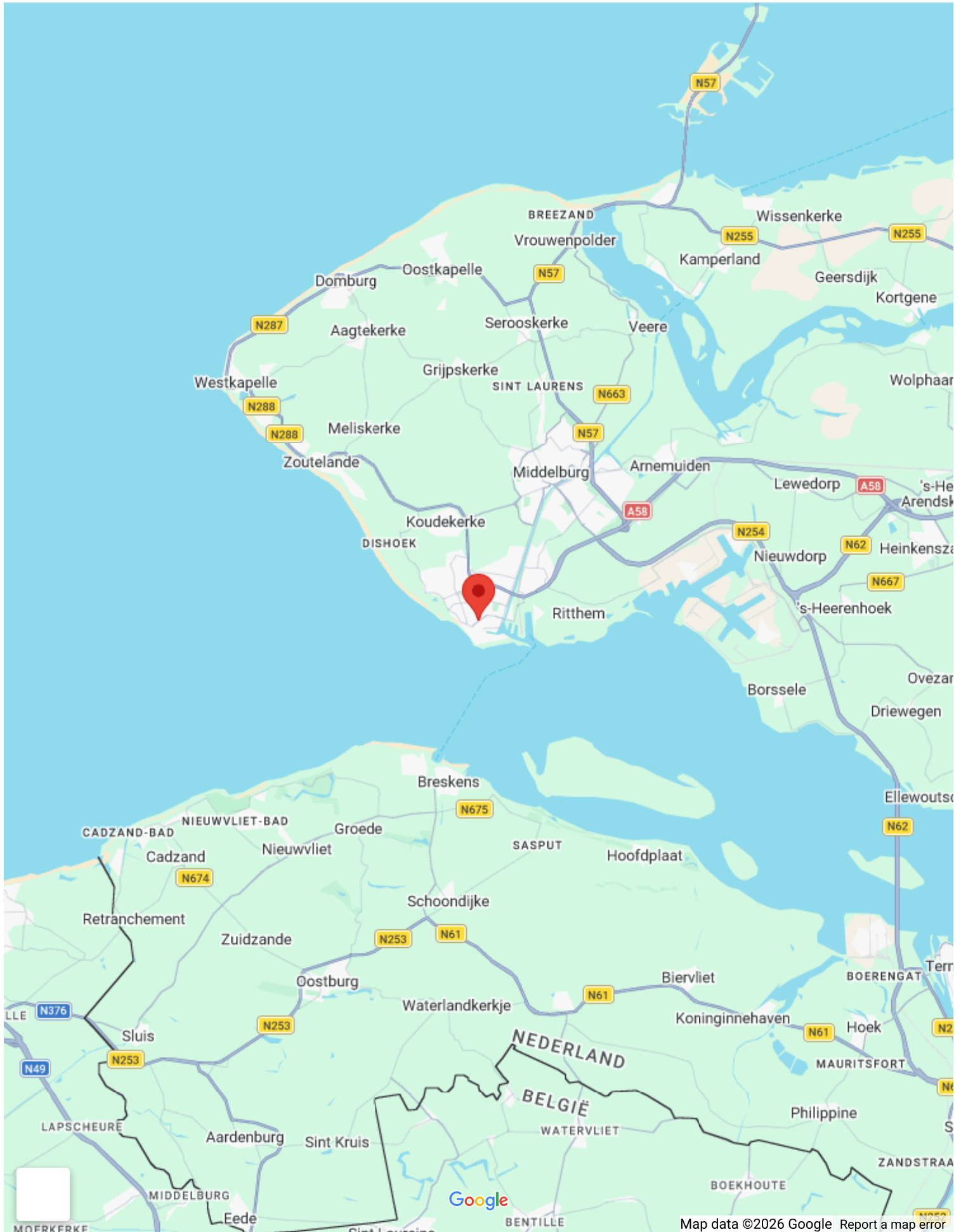
Onderhoudsplan: Ja

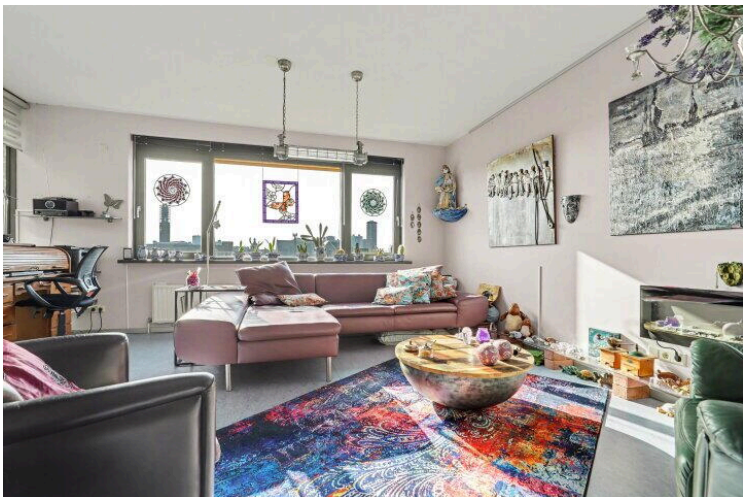
Opstalverzekering: Ja

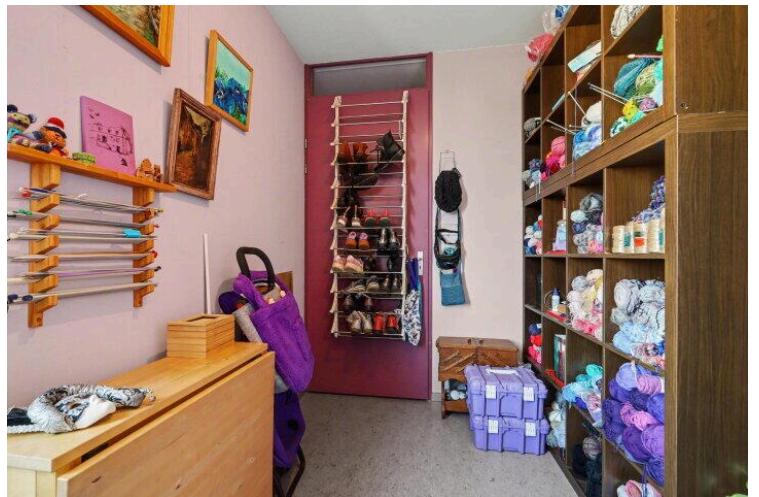
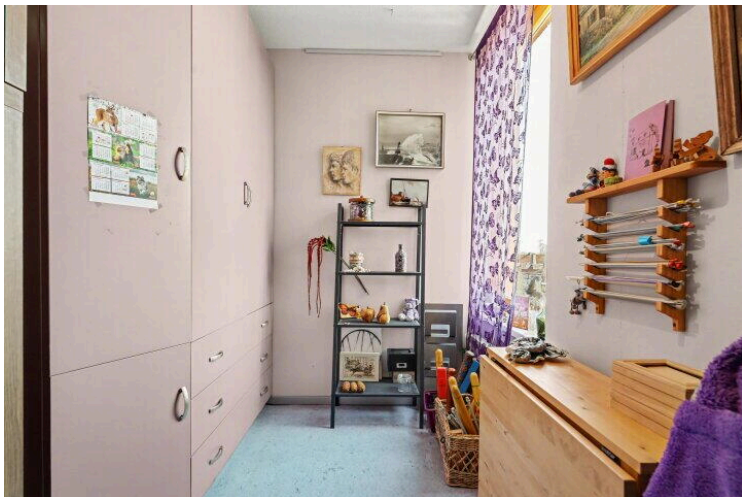
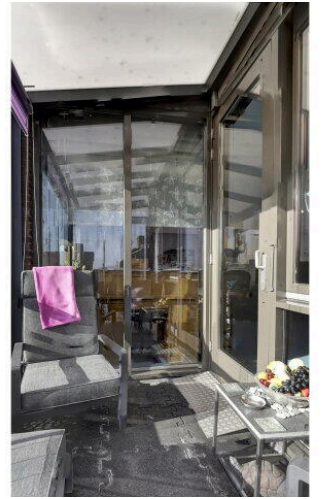
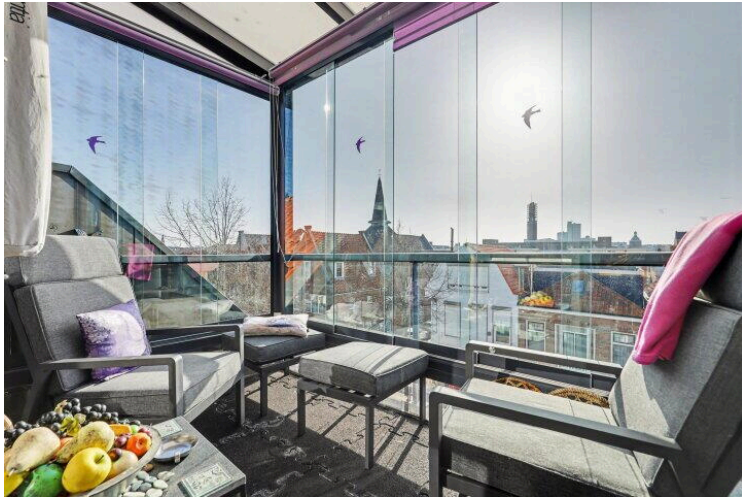
Op de kaart

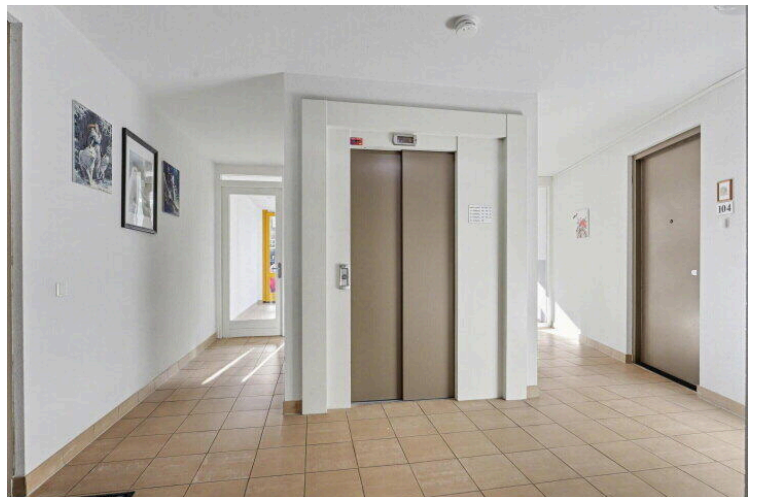
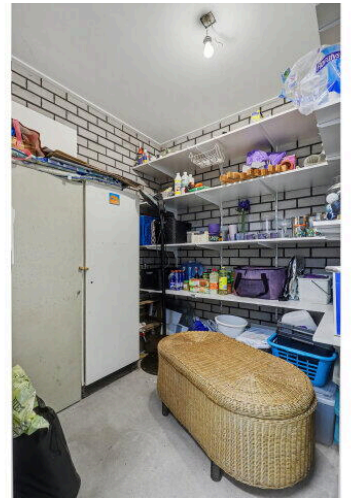
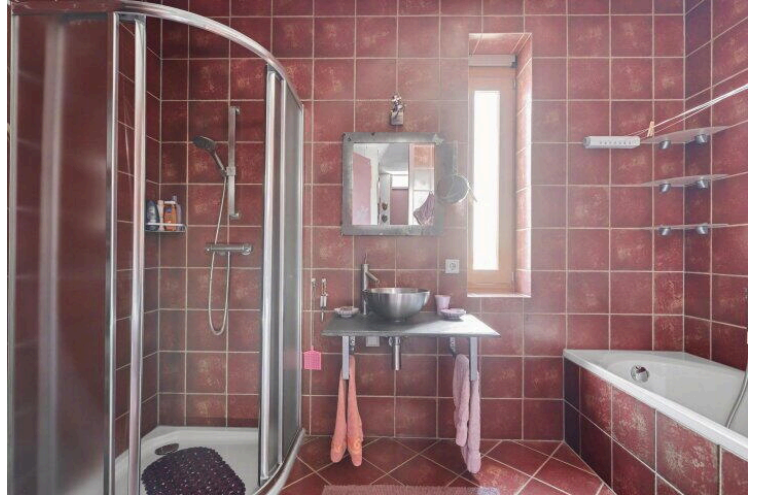
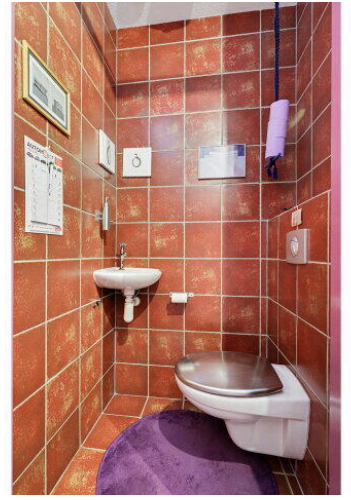
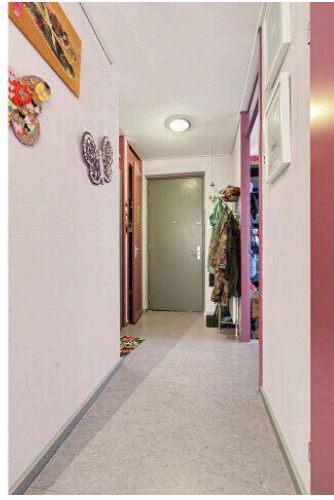
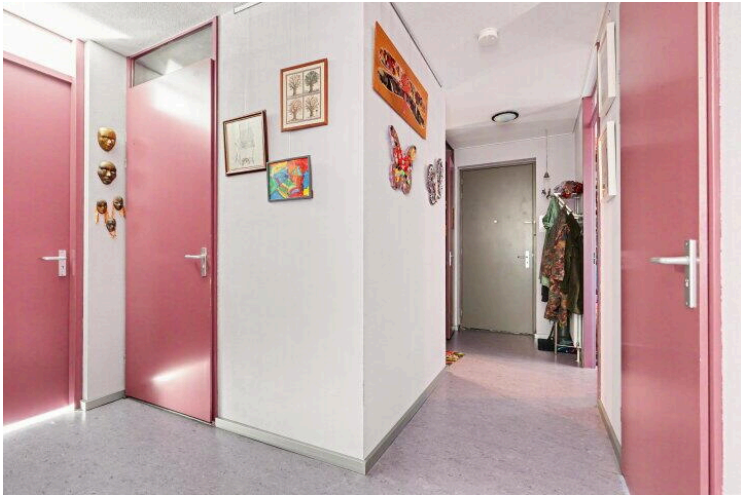


Op de kaart









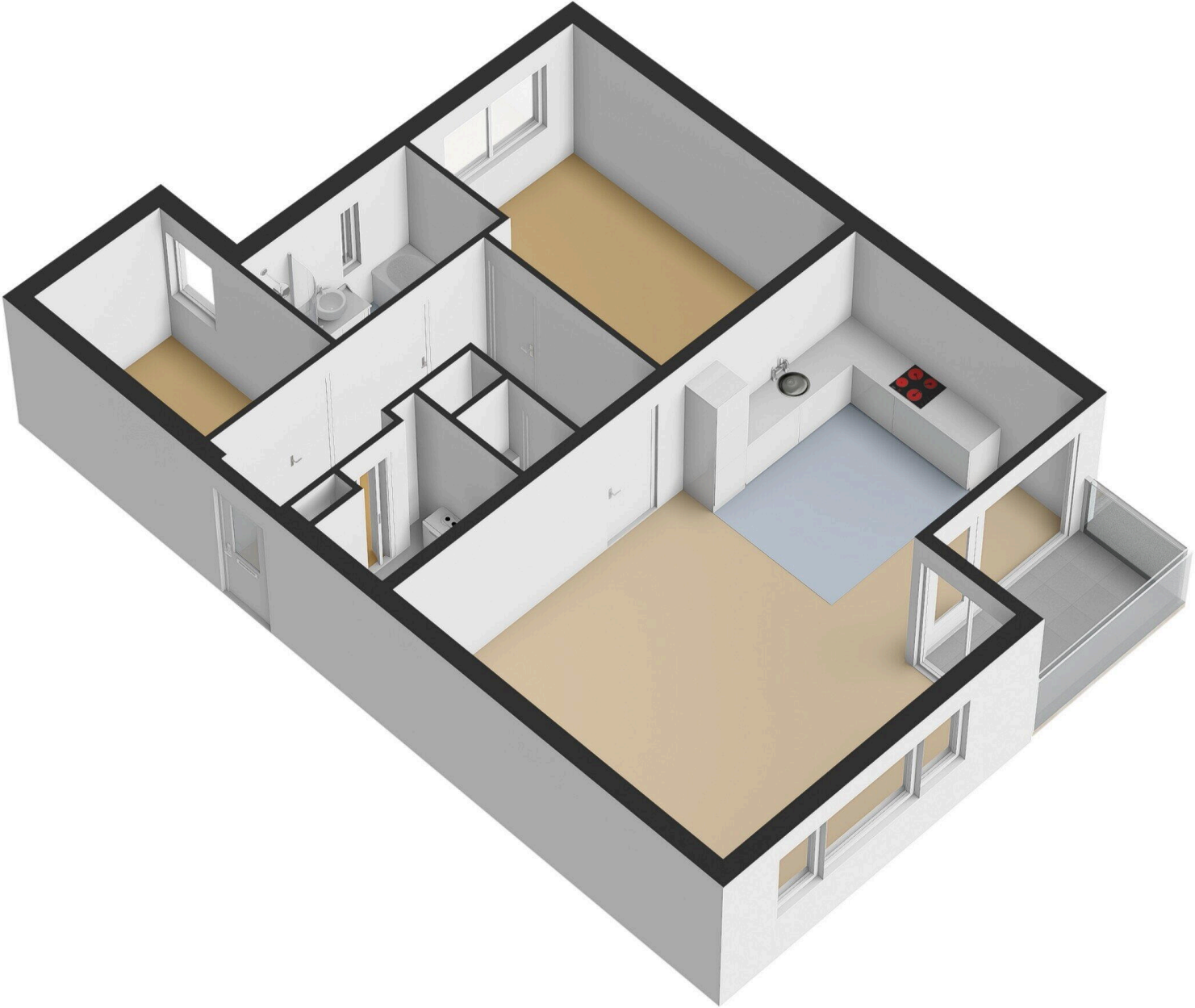


8.45 m

3.10 m 5.25 m

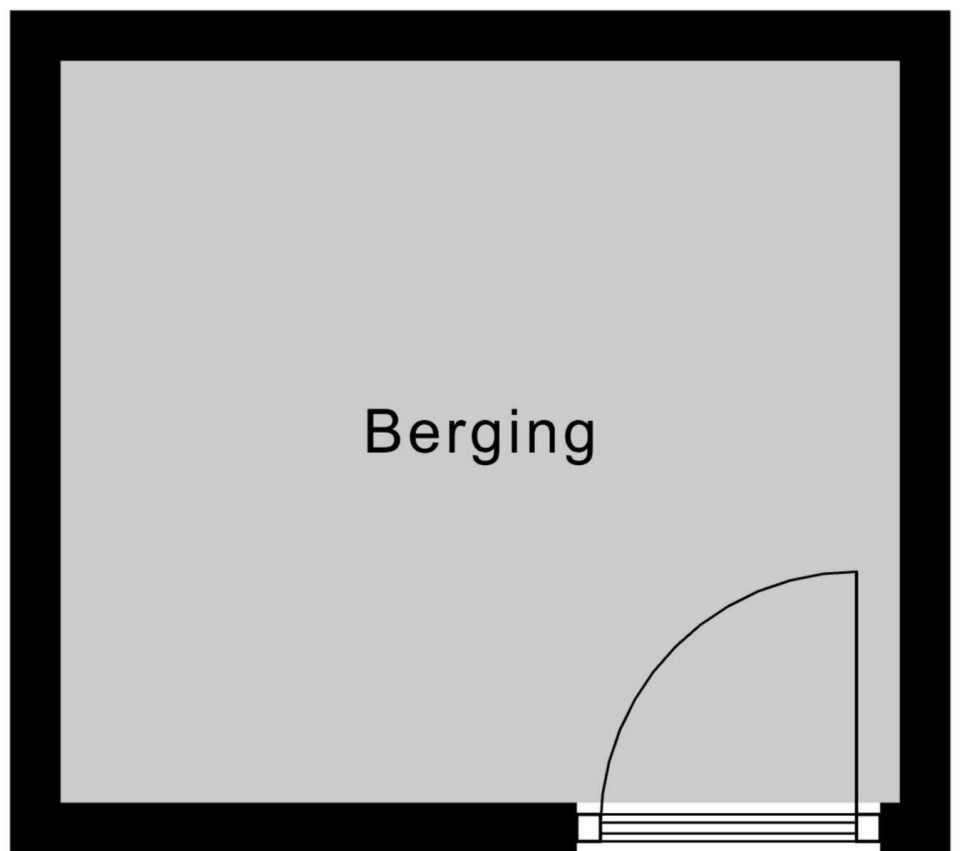


Appartement

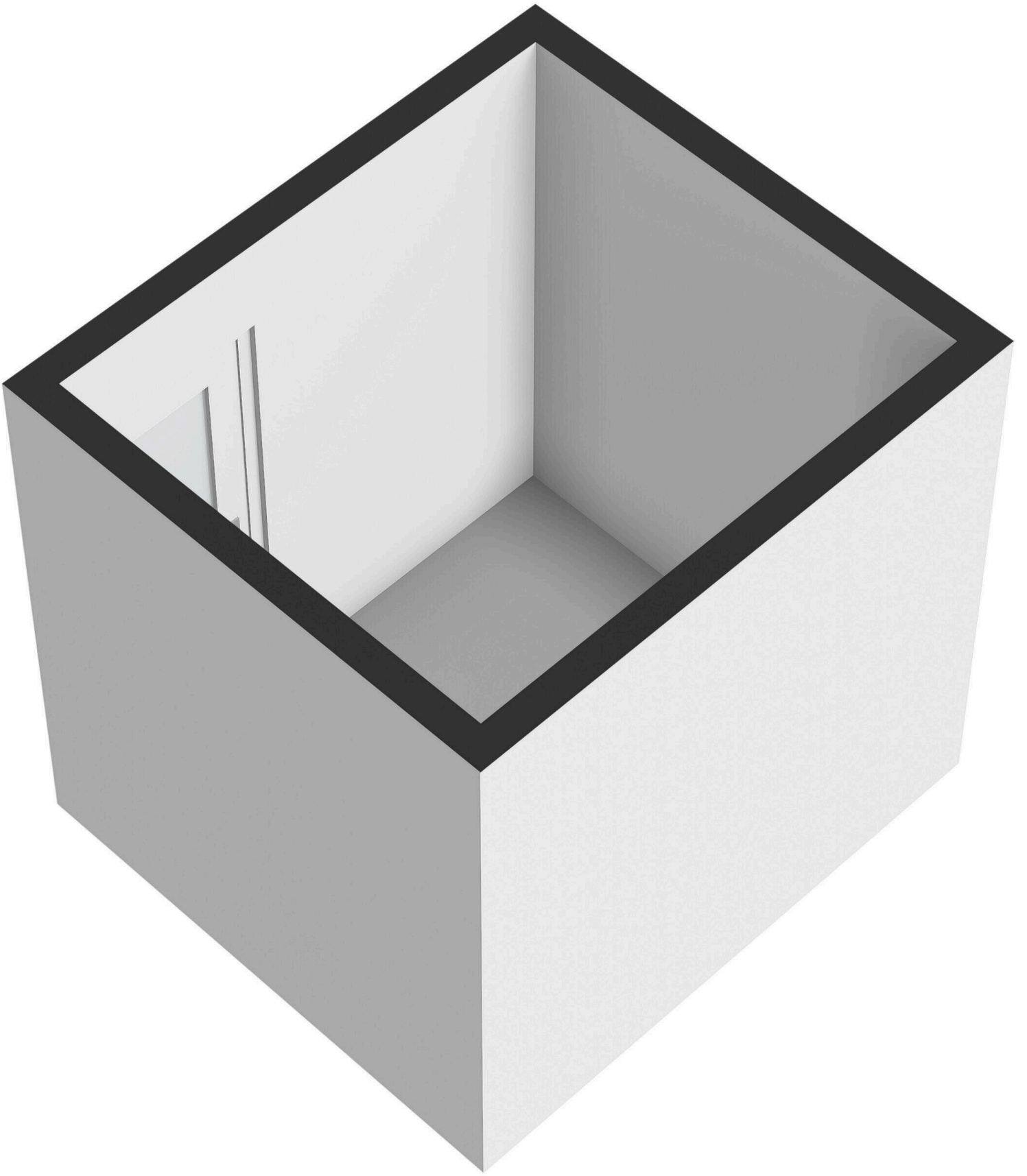


← 2.49 m →

↑
2.20 m
↓



Berging



Scheldestraat 120

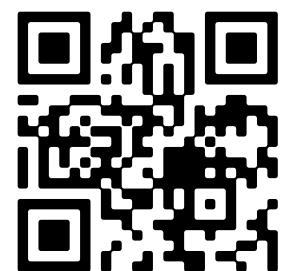
www.scheldestraat120.nl



Bert Bimmel Makelaardij

Badhuisstraat 16
4381 LS, Vlissingen

www.bertbimmel.nl
0118 - 414 014



Scan Mij!