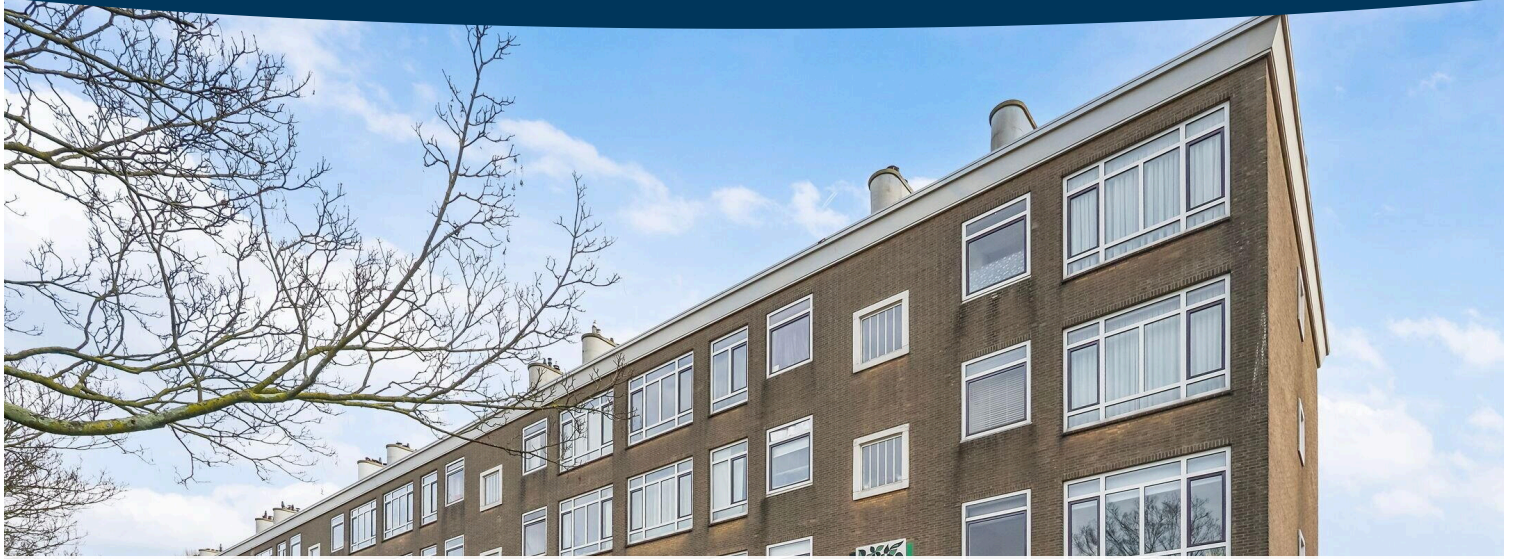


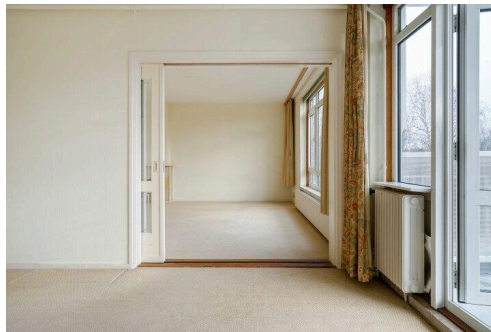
Den Haag

Sportlaan 692 | Vraagprijs € 375.000 k.k.



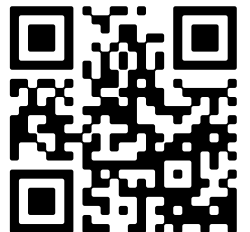
BESCHIKBAAR

WWW.SPORTLAAN692.NL



Type object: Bovenwoning (appartement)
Bouwjaar: 1955
Woonoppervlakte: 87 m²
Inhoud: 295 m³
Aantal kamers: 4 kamers (3 slaapkamers)
Website: www.sportlaan692.nl

 **VAN AALST**
MAKELAARS & TAXATEURS



www.vanaalstmakelaars.nl | 070 - 220 4422

Omschrijving

Sportlaan 692, 2566 MP Den Haag

Dit 4-kamer appartement is gelegen op de 2e verdieping aan de Sportlaan met veel vaste kasten, een heerlijk balkon op het zuidoosten en een eigen (fietsen)berging in de onderbouw.

Op loopafstand van divers winkelaanbod op de Fahrenheitstraat (supermarkten, Hema, diverse speciaalzaken) en het openbaar vervoer (tram 12 naar HS en bus 24 naar CS) en natuurlijk het Westduinpark en het strand!

Indeling:

Afgesloten portiek; trap/lift naar de 2e verdieping; verdiepingshal voor 2 appartementen; entree appartement; ruime centrale hal, parketvloer met visgraat motief, garderobe en de meterkast; woonkamer met schuifseparatie ca. 7.48 x 5.00 aan de achterzijde en drie vaste kasten en toegang tot het balkon met openslaande deuren; (slaap)kamer ca. 4.98 x 3.10 met vaste kast en toegang tot de badkamer; de badkamer bestaat uit een ligbad met douche en een wastafel; toegang tot de tweede slaapkamer 2,07x3,93 met vaste kast; keuken in parallelstelling met 4-pits gaskookplaat, afzuigkap en CV opstelling; toegang tot de serre met wasmachine aansluiting; toilet met fonteintje; (fietsen)berging in de onderbouw ca. 3.04 x 1.60.

Bijzonderheden:

- bouwjaar 1955
- woonoppervlakte 87m²
- erfpacht tot 31 december 2027; huidige canon wordt niet geïnd
- heruitgifte is reeds aangevraagd
- actieve VvE; bijdrage € 283,64 per maand
- geheel v.v. kunststof kozijnen met dubbel glas
- verwarming d.m.v. combiketel (Remeha Tzerra 2021)
- elektra 3 groepen met aardlekschakelaar
- energielabel B
- oplevering kan snel. Lees de volledige omschrijving

Kenmerken

Vraagprijs:	€ 375.000 k.k.
Aanvaarding:	In overleg

Bouw

Object type:	Bovenwoning (appartement)
Soort bouw:	Bestaande bouw
Bouwjaar:	1955
Soort dak:	Plat dak bedekt met bitumineuze dakbedekking

Oppervlakte en inhoud

Woonoppervlakte:	87 m ²
Inhoud:	295 m ³
Externe bergruimte:	5 m ²
Gebouwgebonden buitenruimte:	5 m ²

Indeling

Aantal kamers:	4 kamers (3 slaapkamers)
Aantal badkamers:	1 badkamer en 1 apart toilet
Badkamervoorzieningen:	Douche, ligbad, en wastafel
Aantal woonlagen:	1 woonlaag

Energie

Energie label:	B
Verwarming:	Cv-ketel
Warm water:	Centrale voorziening
Cv ketel:	Remeha tzerra (gas gestookt combiketel uit 2021, eigendom)

Buitenruimte

Ligging:	Aan rustige weg
Balkon dakterras:	Balkon aanwezig

Bergruimte

Schuur berging:	Box
Soort parkeergelegenheid:	Betaald parkeren en openbaar parkeren

VvE Checklist

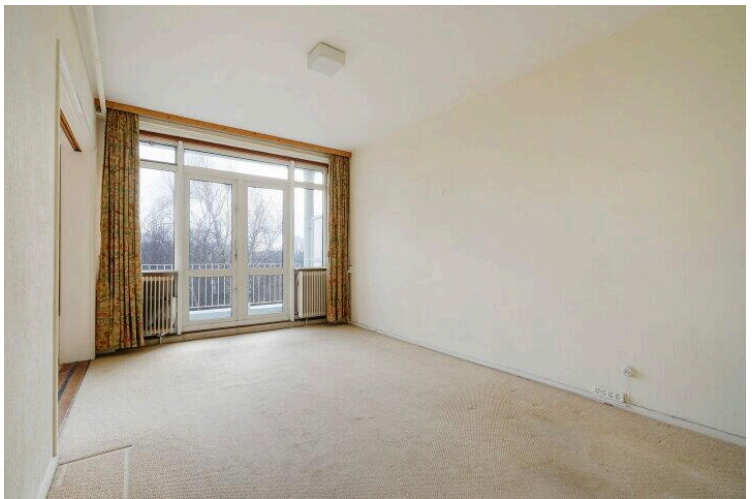
Inschrijving kvk:	Nee
Jaarlijkse vergadering:	Nee
Periodieke bijdrage:	Nee
Reservefonds aanwezig:	Nee
Onderhoudsplan:	Nee
Opstalverzekering:	Nee

Op de kaart

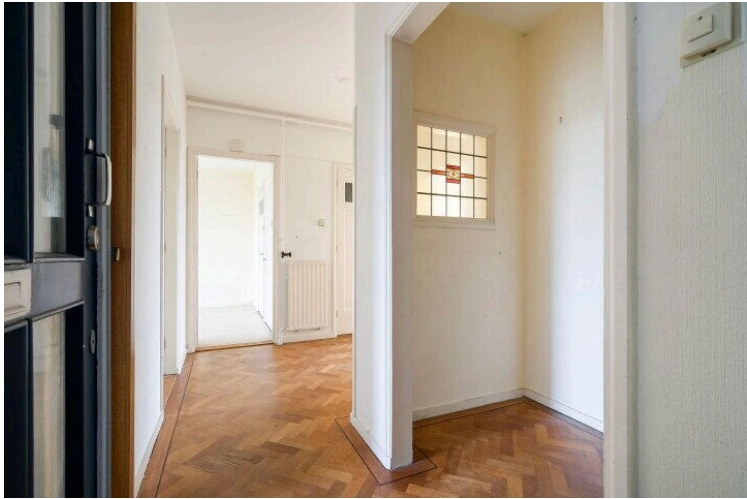


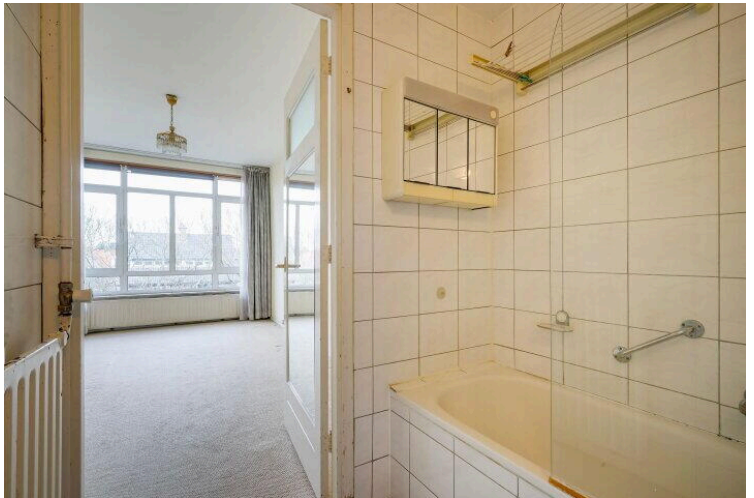
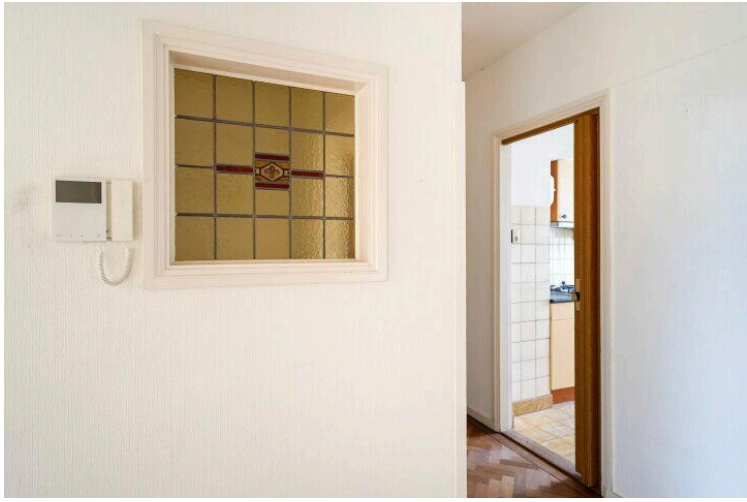
Op de kaart

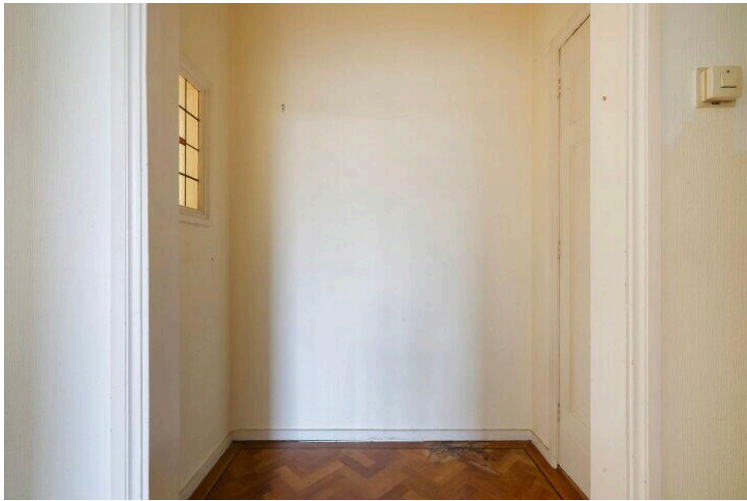


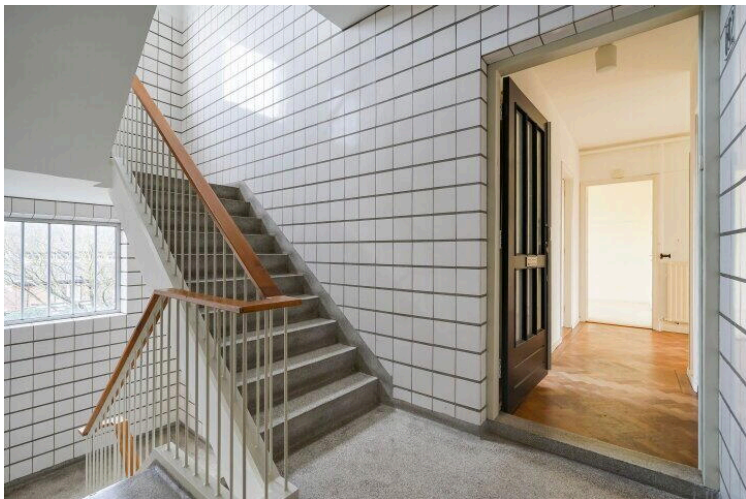














Sportlaan 692

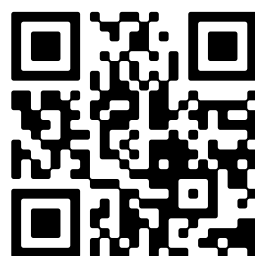
www.sportlaan692.nl



van Aalst Makelaars & Taxateurs

Zuid-Hollandlaan 7
2596AL, 's-gravenhage

www.vanaalstmakelaars.nl
070 - 220 4422



📱 Scan Mij!