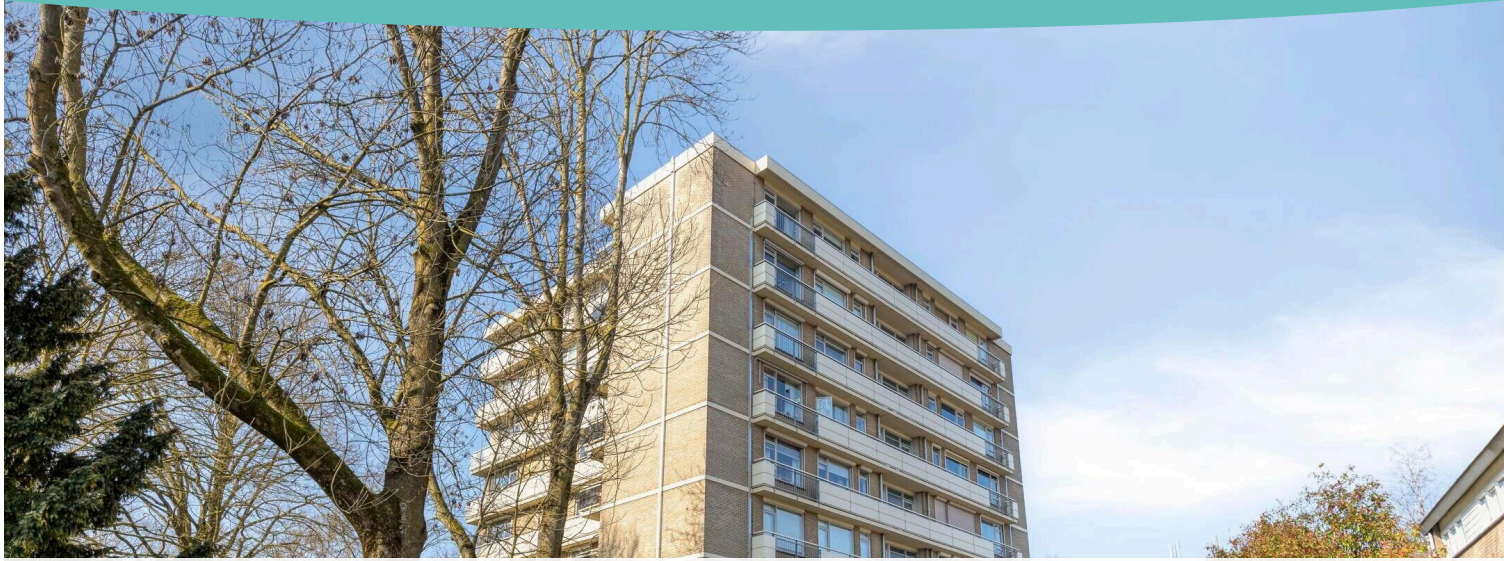


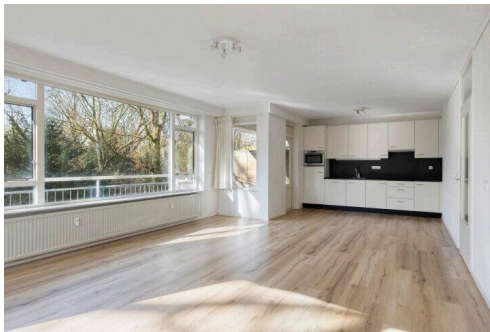
Eindhoven

Houthalenlaan 23 | Vraagprijs € 379.000 k.k.

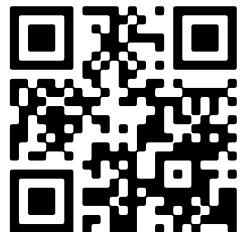


BESCHIKBAAR

WWW.HOUTHALENLAAN23.NL



- Type object:** Portiekwoning, appartement
Bouwjaar: 1973
Woonoppervlakte: 100 m²
Inhoud: 330 m³
Aantal kamers: 3 kamers (2 slaapkamers)
Website: www.houthalenlaan23.nl



Omschrijving

Houthalenlaan 23, 5628 PX Eindhoven

Houthalenlaan 23 – Ruimtelijk wonen met uitzicht op het Henri Dunantpark

Wonen op een rustige locatie met een groen uitzicht, volop ruimte en alle voorzieningen binnen handbereik. Dit ruime en verzorgde 3-kamer hoekappartement van circa 100 m², gelegen op de tweede verdieping, biedt een comfortabele leefomgeving met veel licht, privacy en een prachtig uitzicht over het Henri Dunantpark.

Het appartement kenmerkt zich door een royale woonkamer, twee ruime slaapkamers en een praktische indeling. Dankzij de grote raampartijen geniet je hier van een prettige lichtinval en een fraai uitzicht op het groen. Het balkon vormt een heerlijke plek om te ontspannen en tot rust te komen terwijl je uitkijkt over het park.

De ligging is bijzonder gunstig: direct aan het Henri Dunantpark en op korte afstand van winkels, Winkelcentrum WoensXL, speelpark De Splinter, sportpark Vijfkamplaan en diverse uitvalswegen. Ook het openbaar vervoer bevindt zich op loopafstand.

Indeling Begane grond

De verzorgde centrale entree beschikt over een automatische toegangsdeur, bellentableau, videofooninstallatie en brievenbussen. Vanuit de centrale hal, voorzien van een nette tegelvloer, heb je toegang tot de lift, trapopgang en de bergingen.

Berging

Praktische privéberging van circa 7 m² met elektra, gelegen op de begane grond.

Eerste verdieping

Entree / Hal

Via het portiek bereik je appartement 23. De ruime hal is voorzien van een doorlopende laminaatvloer en geeft toegang tot alle vertrekken.

Woonkamer

De royale woonkamer van circa 40 m² vormt het hart van het appartement. De ruimte biedt volop mogelijkheden voor een comfortabele zithoek en een royale eethoek. Dankzij de grote raampartijen ervaar je hier een prettige lichtinval en een vrij uitzicht op het omliggende groen.

Keuken

De open keuken is praktisch ingedeeld in een hoekopstelling en beschikt over diverse inbouwapparatuur, waaronder een oven, vaatwasser, spoelbak en een inductie kookplaat. Daarnaast is er veel kastruimte aanwezig. Vanuit de keuken is het balkon bereikbaar.

Balkon

Het balkon van circa 7 m² biedt een fijne plek om buiten te zitten en te genieten van het uitzicht over het Henri

Dunantpark. Hier ervaar je rust en privacy, midden in een groene omgeving.

Slaapkamers

Het appartement beschikt over twee ruime slaapkamers aan de rustige zijde van het gebouw:

Slaapkamer 1: circa 21 m², royaal van formaat;

Slaapkamer 2: circa 13 m², ideaal als slaapkamer, werkkamer of logeerkamer.

Badkamer

De volledig betegelde badkamer is voorzien van een ligbad met douchecabine en wastafelmeubel.

Toilet

Separate, netjes betegelde toiletruimte met staand closet en fonteintje.

Interne berging

Handige provisie- of bergruimte in het appartement.

Bijzonderheden:

Ruim 3-kamer hoekappartement van ca. 100 m²;

Gelegen op de tweede verdieping;

Fraai uitzicht op het Henri Dunantpark;

Het appartement is volledig voorzien van laminaatvloeren;

Badkamer en toiletruimte volledig betegeld;

Royale woonkamer met open keuken;

Twee ruime slaapkamers;

Privéberging op de begane grond;

Aansluiting op glasvezel;

Voldoende openbare parkeergelegenheid nabij het complex;

Bushalte op circa 4 minuten lopen;

Winkelcentrum op circa 5 minuten lopen;

Servicekosten: €278,09 per maand;

Voorschot stookkosten: €130 per maand;

Actieve en gezonde Vereniging van Eigenaren;

Aanvaarding kan per direct.

Bent u benieuwd naar het wooncomfort van deze woning aan de Houthalenlaan? Maak snel een afspraak voor een bezichtiging en ontdek zelf waarom dit een plek is waar u zich direct thuis zult voelen.

Kenmerken

| | |
|---------------|--------------------|
| Vraagprijs: | € 379.000 k.k. |
| Aanvaarding: | Direct |
| Bijdrage vve: | € 278,09 per maand |

Bouw

| | |
|--------------|----------------------------|
| Object type: | Portiekwoning, appartement |
| Soort bouw: | Bestaande bouw |
| Bouwjaar: | 1973 |

Oppervlakte en inhoud

| | |
|------------------------------|--------------------|
| Woonoppervlakte: | 100 m ² |
| Inhoud: | 330 m ³ |
| Externe bergruimte: | 7 m ² |
| Gebouwgebonden buitenruimte: | 21 m ² |

Indeling

| | |
|------------------------|--|
| Aantal kamers: | 3 kamers (2 slaapkamers) |
| Aantal badkamers: | 1 badkamer en 1 apart toilet |
| Badkamervoorzieningen: | Zitbad, douche, wastafel, wastafelmeubel |
| Voorzieningen: | Mechanische ventilatie |

Energie

| | |
|-------------|----------------|
| Verwarming: | Blokverwarming |
|-------------|----------------|

Buitenruimte

| | |
|----------|-----------------------|
| Ligging: | Aan park, in woonwijk |
|----------|-----------------------|

Bergruimte

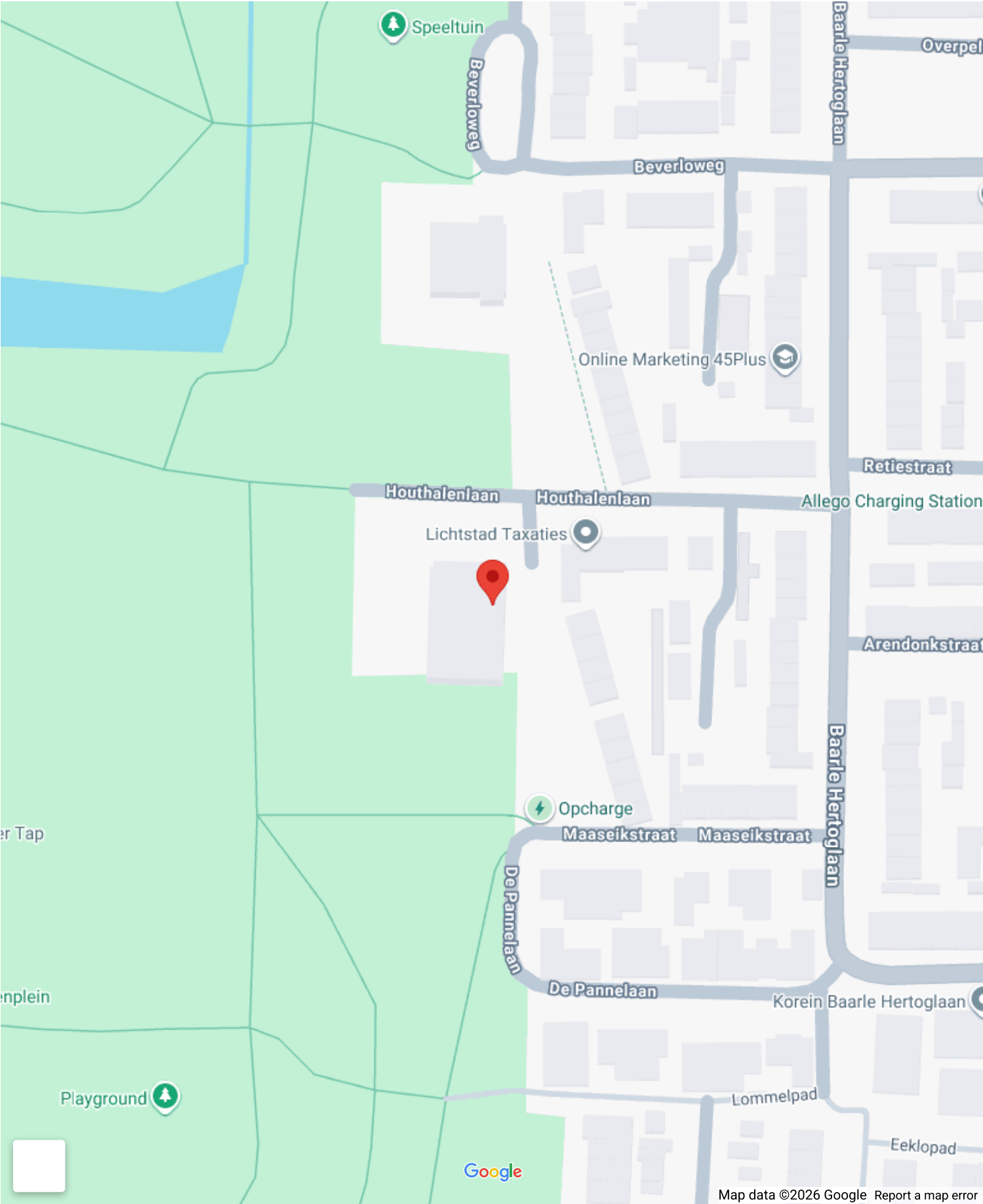
| | |
|---------------------------|-------------------|
| Schuur berging: | Inpandig |
| Soort parkeergelegenheid: | Openbaar parkeren |

VvE Checklist

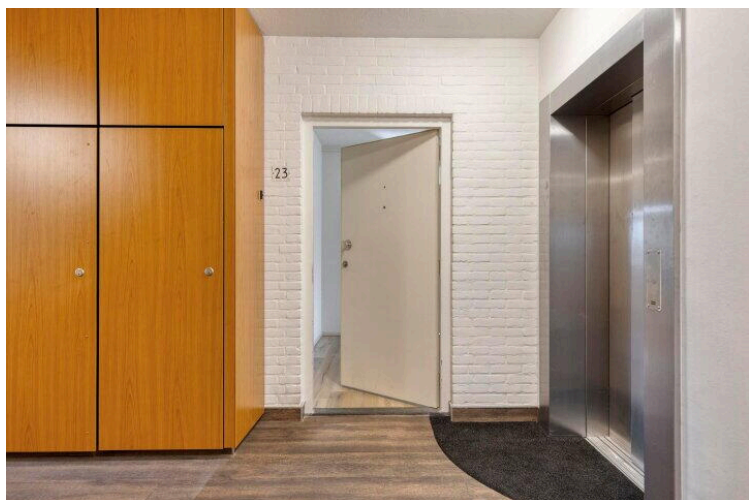
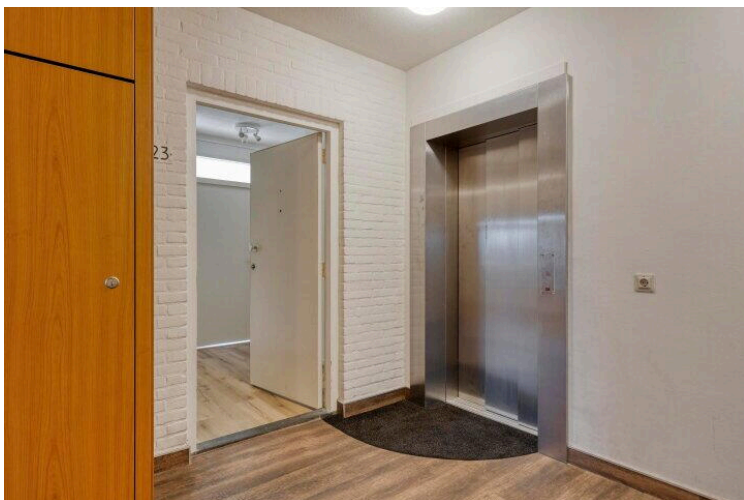
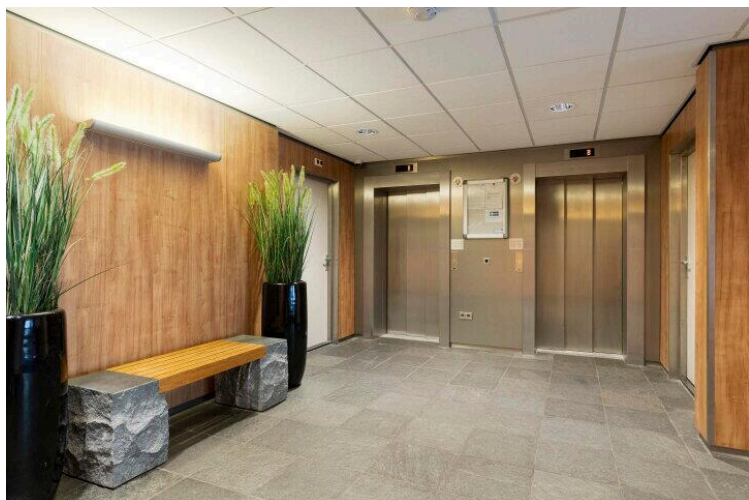
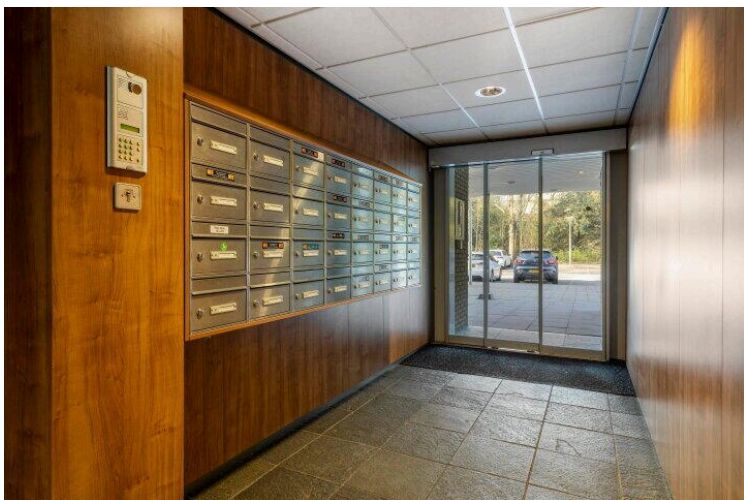
| | |
|-------------------------|----|
| Inschrijving kvk: | Ja |
| Jaarlijkse vergadering: | Ja |

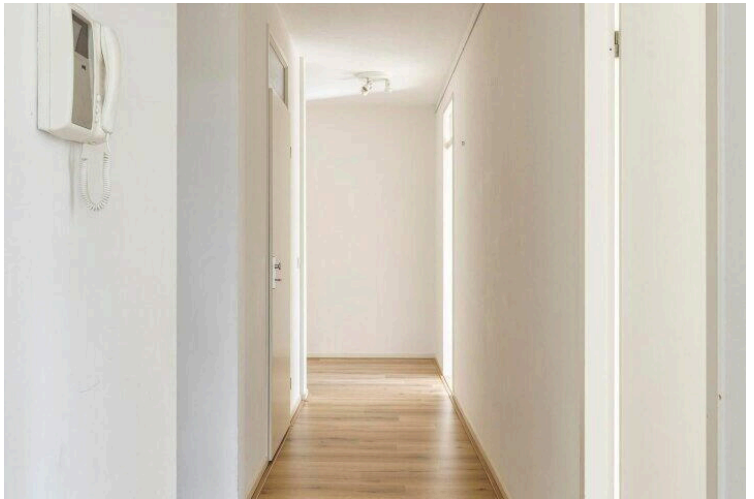
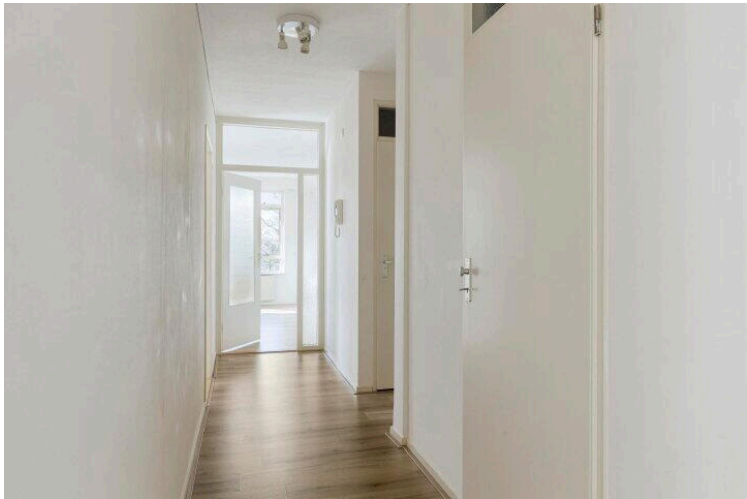
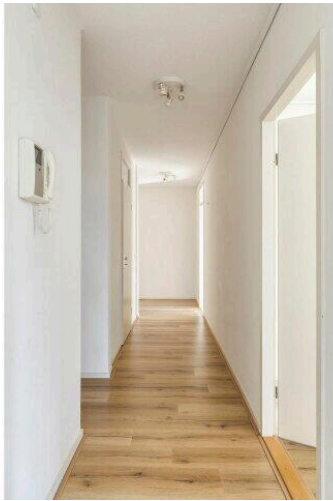
| | |
|------------------------|--------------------|
| Periodieke bijdrage: | € 278,09 per maand |
| Reservefonds aanwezig: | Ja |
| Onderhoudsplan: | Ja |
| Opstalverzekering: | Ja |

Op de kaart

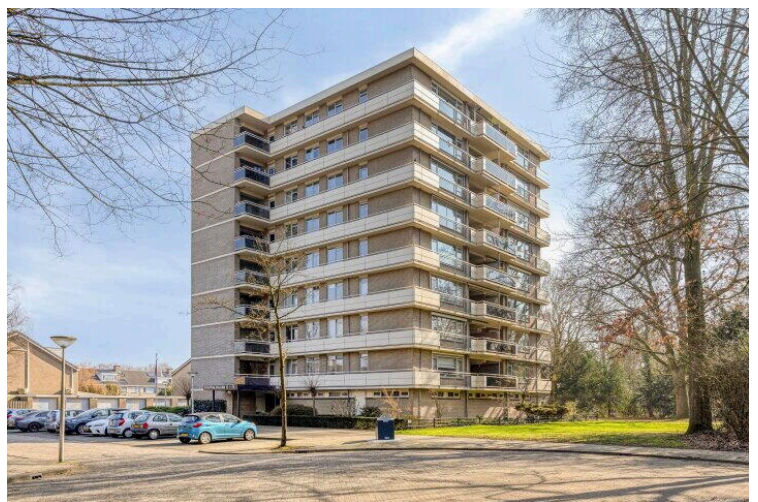
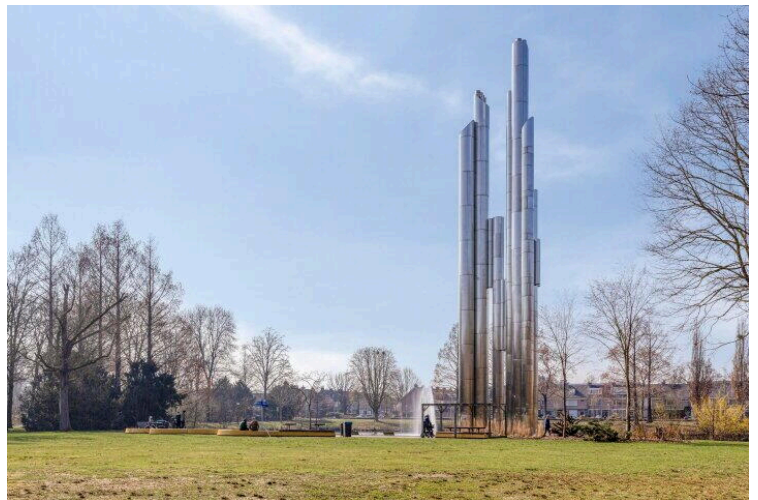
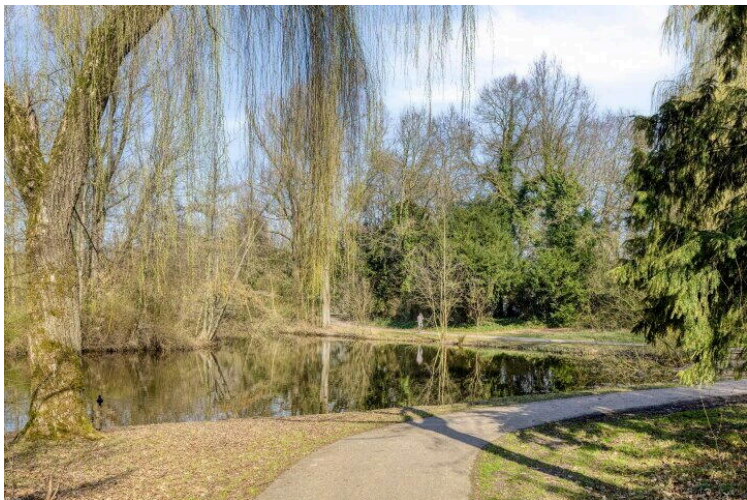
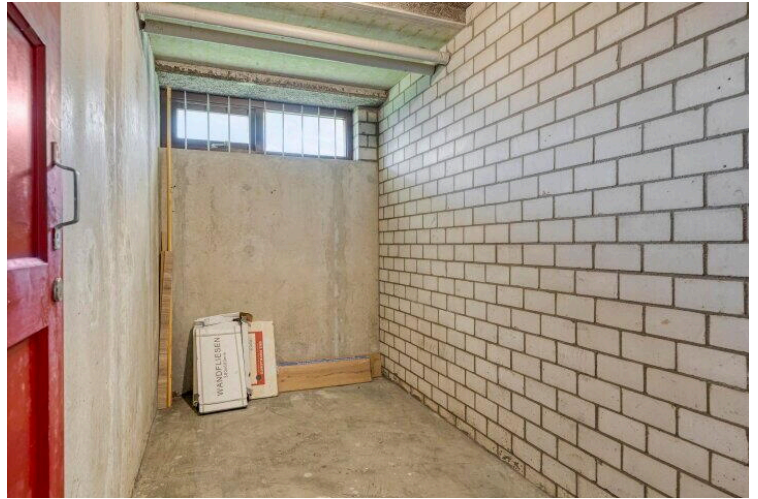


Map data ©2026 GeoBasis-DE/BKG (©2009), Google. Report a map error





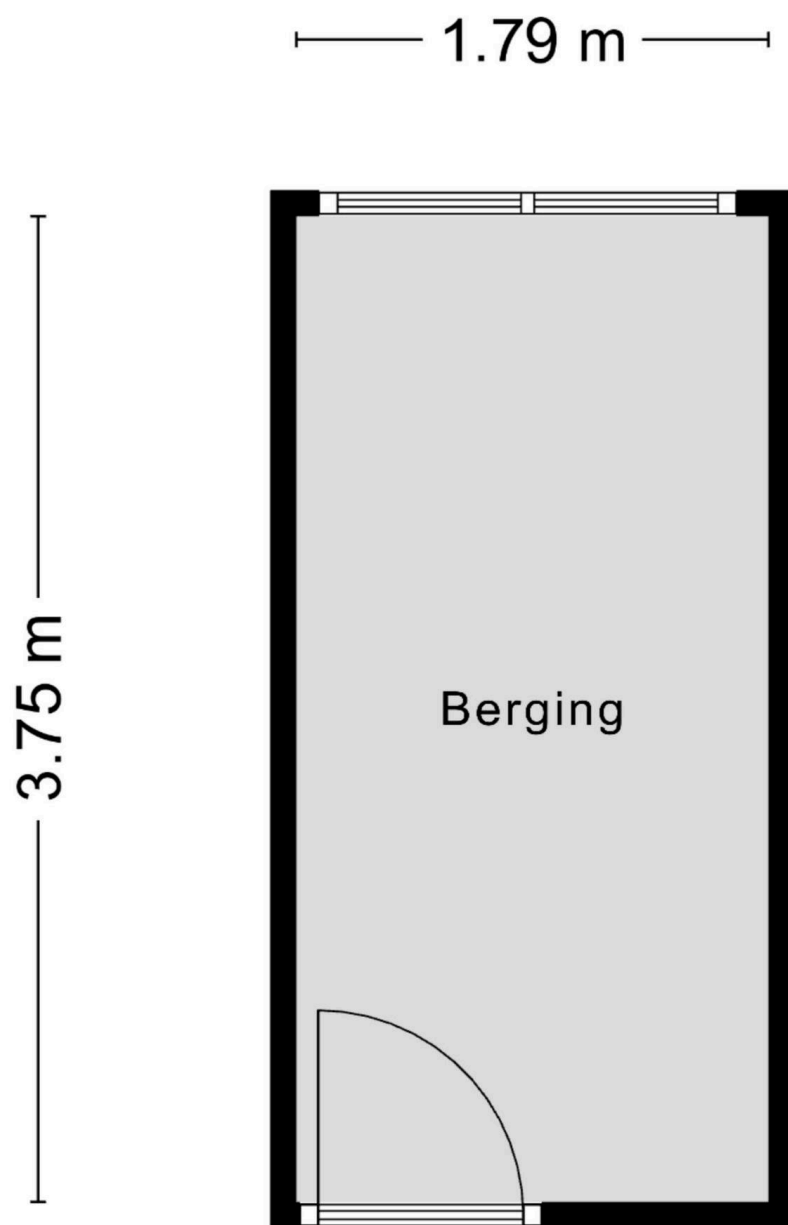








Aan de plattegronden kunnen geen rechten worden ontleend
 © Zibber www.zibber.nl



Aan de plattegronden kunnen geen rechten worden ontleend
© Zibber www.zibber.nl

Houthalenlaan 23

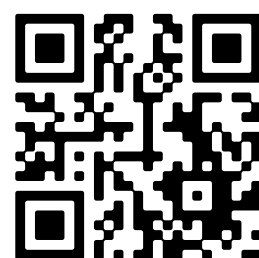
www.houthalenlaan23.nl



Lightcity Housing

Leenderweg 36 A
5615AA, Eindhoven

www.lightcityhousing.nl
(+31) 40 243 00 30



Scan Mij!