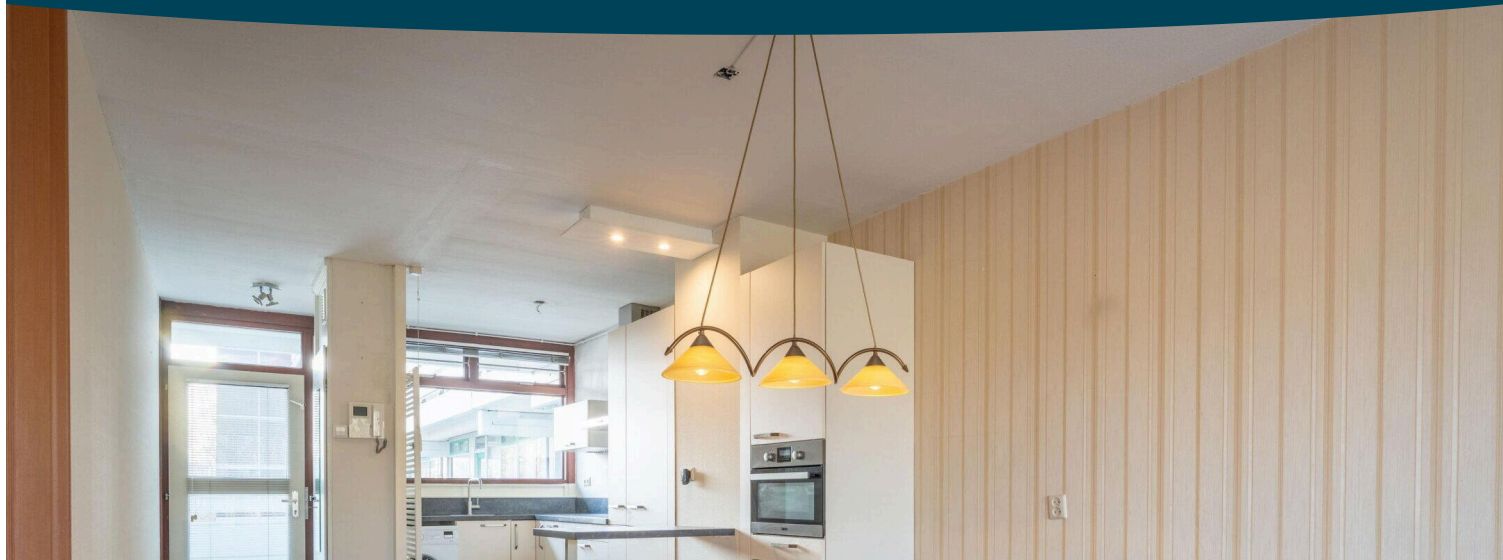


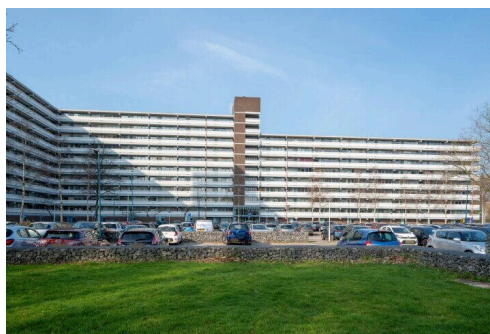
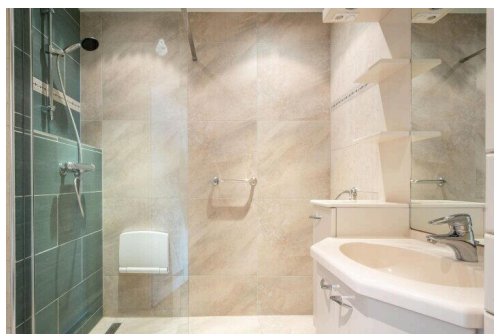
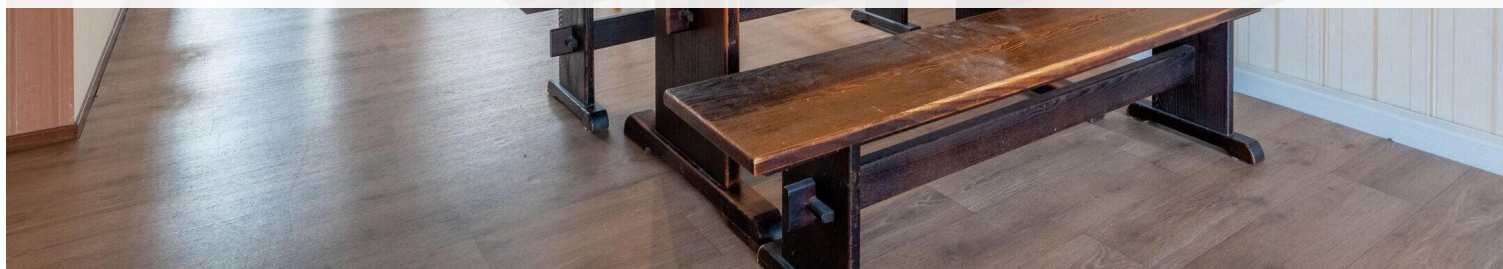
# Zoetermeer

Belvédèrebos 151 | Vraagprijs € 300.000 k.k.



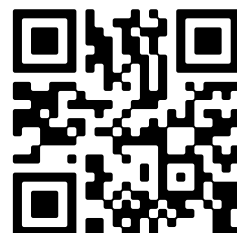
## IN AANMELDING

[WWW.BELVEDEREBOS151.NL](http://WWW.BELVEDEREBOS151.NL)



<b>Type object:</b>	Galerijflat, appartement
<b>Bouwjaar:</b>	1972
<b>Woonoppervlakte:</b>	90 m <sup>2</sup>
<b>Inhoud:</b>	282 m <sup>3</sup>
<b>Aantal kamers:</b>	4 kamers (3 slaapkamers)
<b>Website:</b>	<a href="http://www.belvederebos151.nl">www.belvederebos151.nl</a>

**KLEURRIJK**  
MAKELAARS.NL



# Omschrijving

## **Belvédèrebos 151, 2715 VJ Zoetermeer**

Dit goed onderhouden 4-kamerappartement, gelegen op de derde etage, biedt een comfortabele woonomgeving met een praktische indeling. De woning beschikt over een ruime woonkamer, drie goed bruikbare slaapkamers en een luxe uitgevoerde badkamer uit 2021. Het balkon vormt een aangename plek om buiten te zitten en geeft het appartement extra wooncomfort. De woning is netjes afgewerkt en zo te betrekken.

De woning is gelegen in de wijk Meerzicht. In de directe omgeving bevinden zich winkelcentrum Meerzicht en de RandstadRail halte Meerzicht, wat zorgt voor veel gemak in het dagelijks leven. Ook het Stadshart en de A12 zijn eenvoudig bereikbaar. Een centrale ligging met alle dagelijkse voorzieningen binnen handbereik.

Voor meer informatie kijk op [Belvederebos151.nl](https://belvederebos151.nl)

### Indeling

Op de begane grond beschikt het appartement over een eigen berging, ideaal voor het stallen van fietsen of extra bergruimte. Via de centrale entree met intercom, trap en lift zijn de verdiepingen bereikbaar.

### Woonverdieping (3e etage):

Via de entree komt u binnen in de hal met meterkast, vanwaar u direct toegang heeft tot de woonkamer. De woonkamer vormt het centrale punt van de woning en biedt een prettige leefruimte met voldoende plaats voor zowel een zit- als eetgedeelte.

Aan de voorzijde van het appartement bevindt zich de keuken (2017). Deze is voorzien van diverse inbouwapparatuur, waaronder een inductiekookplaat, combi-oven, vaatwasser, koelkast en vriezer. Tevens bevindt zich hier de aansluiting voor de wasmachine.

Vanuit de woonkamer bereikt u de hal die toegang geeft tot de overige vertrekken. Hier bevinden zich drie slaapkamers, waarvan één aan de achterzijde met toegang tot het balkon. Het balkon is gelegen op het westen, waardoor u hier kunt genieten van de middag- en avondzon en uitzicht heeft over een parkje.

De luxe afgewerkte badkamer (2021) beschikt over een wastafel met meubel en een inloofdouche met zitje, wat zorgt voor extra comfort en gebruiksgemak. Daarnaast is er een separate toiletruimte aanwezig, die eveneens netjes is afgewerkt.

### Wetenswaardigheden:

- Bouwjaar: 1972;
- Energielabel: B;
- Woonoppervlakte: 90 m<sup>2</sup>;
- Luxe badkamer (2021);
- Eigen berging op de begane grond;
- Zeer gunstige ligging;
- Actieve VvE: maandelijkse bijdrage woning € 230,-;
- Voorschot stookkosten: maandelijkse bijdrage € 82,-;
- Ouderdoms-/asbestclausule van toepassing;

- Oplevering in overleg.

Interesse in deze woning? Neem direct contact met ons op en schakel uw eigen NVM-aankoopmakelaar in.

Uw NVM-aankoopmakelaar komt op voor uw belang en bespaart u veel tijd, geld en zorgen.

Adressen van collega NVM-aankoopmakelaars in Zoetermeer vindt u op [Funda.nl](https://www.funda.nl).

Deze informatie is door ons met de nodige zorgvuldigheid samengesteld. Onzerzijds wordt echter geen enkele aansprakelijkheid aanvaard voor enige onvolledigheid, onjuistheid of anderszins, dan wel de gevolgen daarvan. Alle opgegeven maten en oppervlakten zijn indicatief.

Koopovereenkomst pas rechtsgeldig na ondertekening:

Een mondelinge overeenstemming tussen de particuliere verkoper en de particuliere koper is niet rechtsgeldig. Met andere woorden: er is geen koop. Er is pas sprake van een rechtsgeldige koop als de particuliere verkoper en de particuliere koper de koopovereenkomst hebben ondertekend.

Dit vloeit voort uit artikel 7:2 Burgerlijk Wetboek. Een bevestiging van de mondelinge overeenstemming per e-mail of een toegestuurd concept van de koopovereenkomst wordt overigens niet gezien als een 'ondertekende koopovereenkomst'.

## Kenmerken

Vraagprijs:	€ 300.000 k.k.
Aanvaarding:	In overleg (kan spoedig)
Bijdrage vve:	€ 230 p/m

## Bouw

Object type:	Galerijflat, appartement
Soort bouw:	Bestaande bouw
Bouwjaar:	1972
Soort dak:	Plat dak

## Oppervlakte en inhoud

Woonoppervlakte:	90 m²
Inhoud:	282 m³
Externe bergruimte:	6 m²
Gebouwgebonden buitenruimte:	10 m²

## Indeling

Aantal kamers:	4 kamers (3 slaapkamers)
Aantal badkamers:	1 badkamer
Badkamervoorzieningen:	Wastafel, wastafelmeubel, inloopdouche, vloerverwarming
Aantal woonlagen:	1 woonlaag
Voorzieningen:	Mechanische ventilatie, lift, glasvezel kabel

## Energie

Energie label:	B
Isolatie:	Dakisolatie, muurisolatie, vloerisolatie, grotendeels dubbelglas
Verwarming:	Blokverwarming
Warm water:	Centrale voorziening

## Buitenruimte

Ligging:	Aan rustige weg, in woonwijk, vrij uitzicht, beschutte ligging, in bosrijke omgeving
Balkon dakterras:	Balkon

Tuin:	Geen tuin
-------	-----------

## Bergruimte

Schuur berging:	Box
-----------------	-----

Voorzieningen schuur:	Voorzien van elektra
-----------------------	----------------------

Soort parkeergelegenheid:	Openbaar parkeren
---------------------------	-------------------

## Garage

Soort garage:	Geen garage
---------------	-------------

## VvE Checklist

Inschrijving kvk:	Ja
-------------------	----

Jaarlijkse vergadering:	Ja
-------------------------	----

Periodieke bijdrage:	Ja, € 230 p/m
----------------------	---------------

Reservefonds aanwezig:	Ja
------------------------	----

Onderhoudsplan:	Ja
-----------------	----

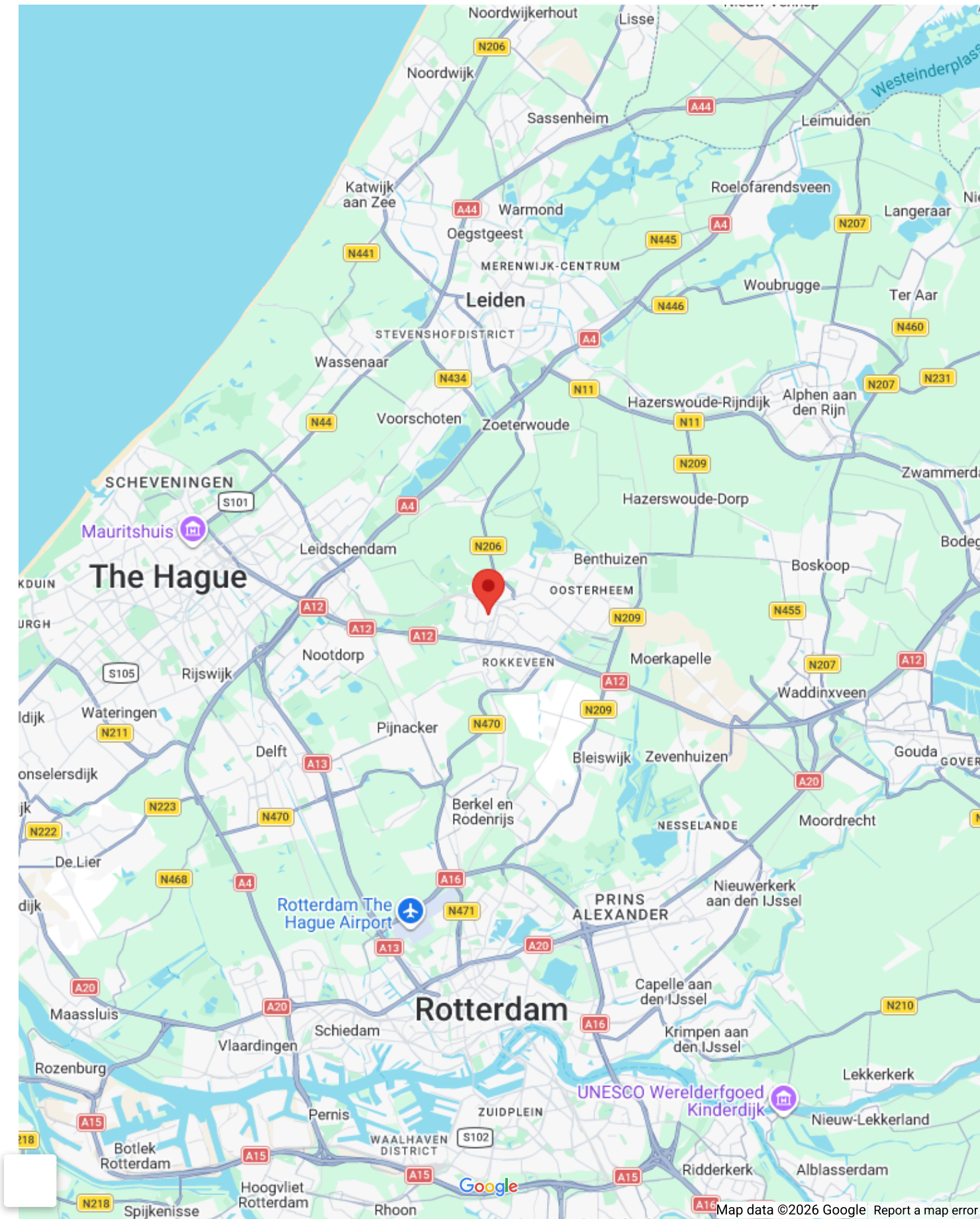
Opstalverzekering:	Ja
--------------------	----

# Op de kaart

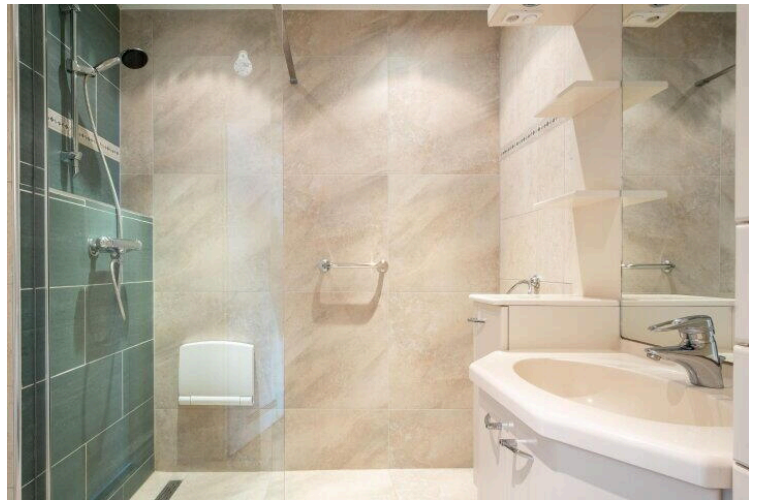




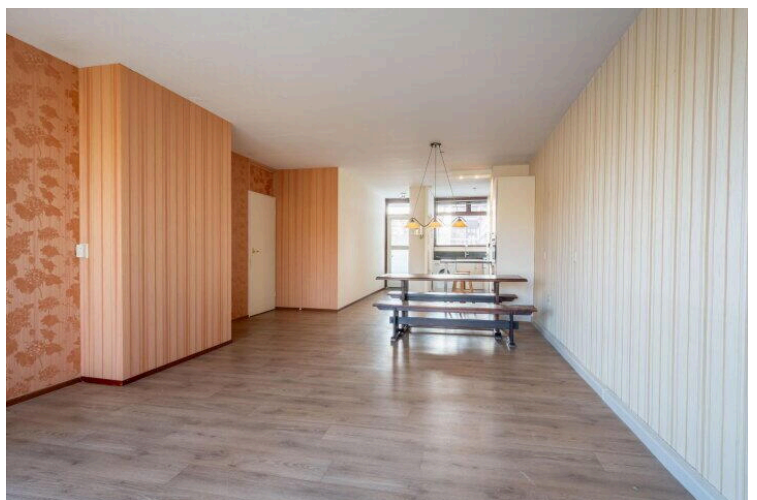
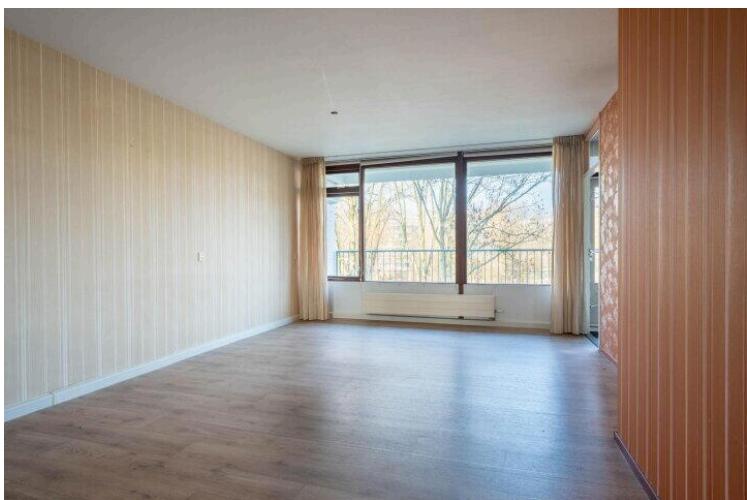
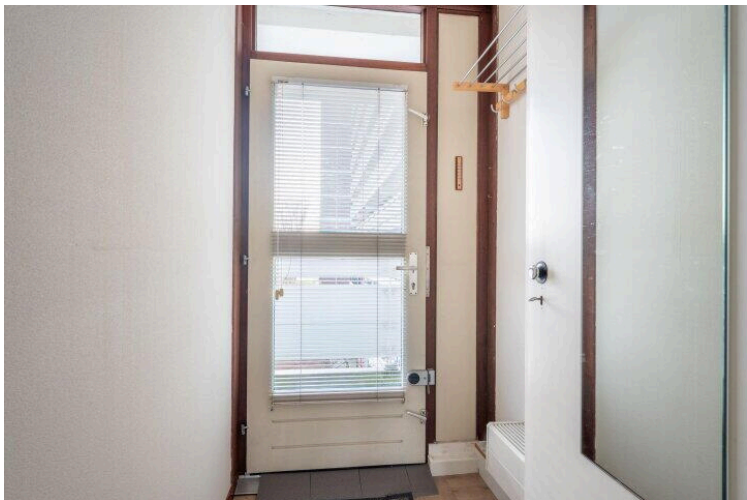
# Op de kaart



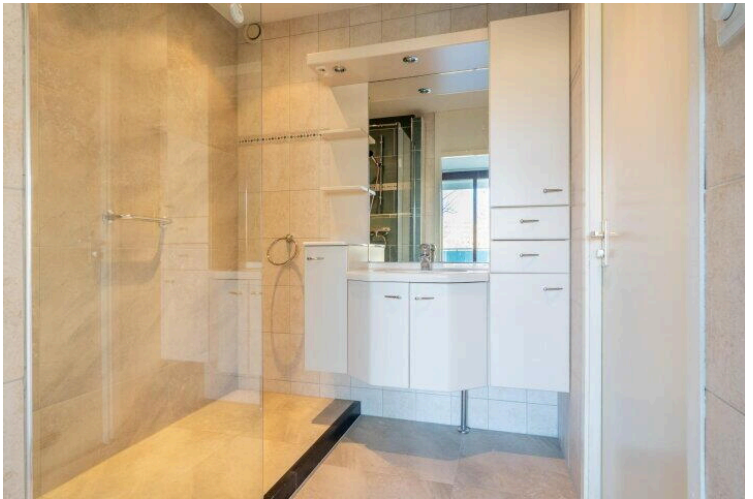




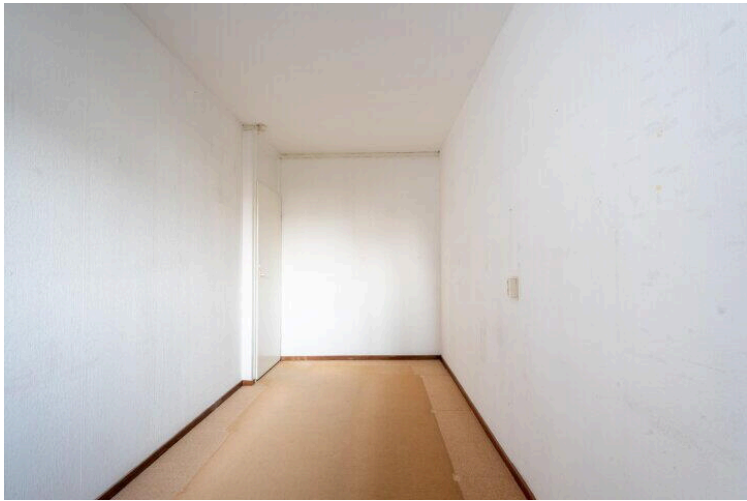
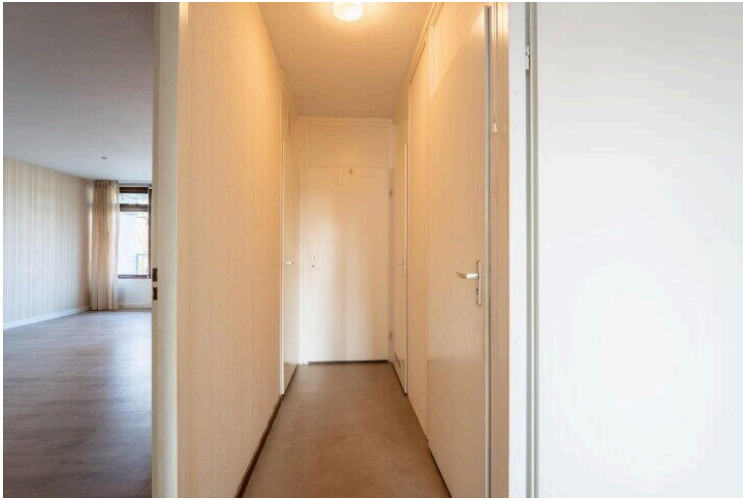




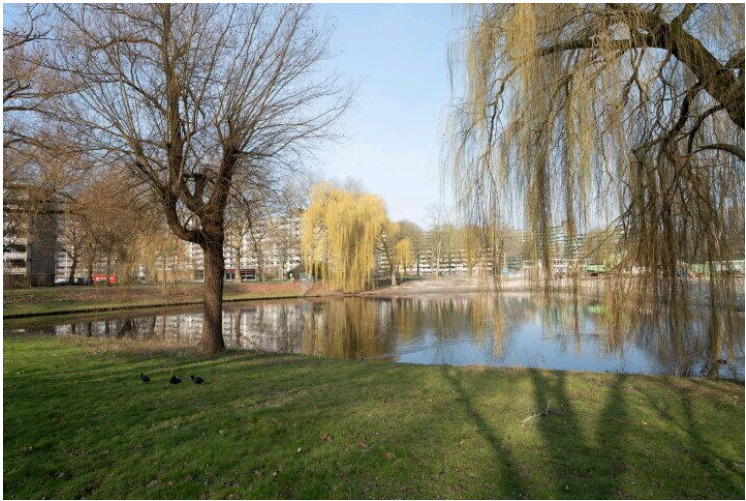












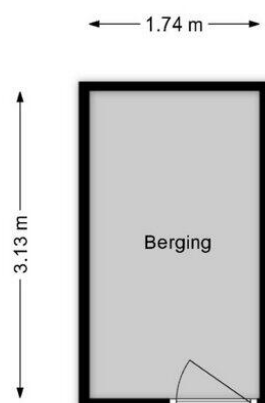


# Belvédèrebos 151 Zoetermeer 3e Etage



De plattegronden zijn geproduceerd voor promotionele doeleinden en ter indicatie.  
Aan de plattegronden kunnen geen rechten worden ontleend.  
[www.woonkeur365.nl](http://www.woonkeur365.nl)

**Belvédèrebos 151 Zoetermeer**  
**Berging**



De plattegronden zijn geproduceerd voor promotionele doeleinden en ter indicatie.  
Aan de plattegronden kunnen geen rechten worden ontleend.  
[www.woonkeur365.nl](http://www.woonkeur365.nl)



# Belvédèrebos 151

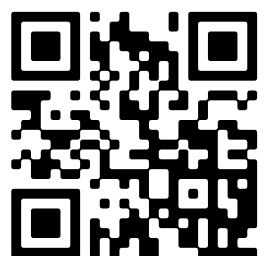
[www.belvederebos151.nl](http://www.belvederebos151.nl)



## Kleurrijk NVM makelaars & taxateurs

Willem Dreeslaan 214  
2729NJ, Zoetermeer

[www.kleurrijkmakelaars.nl](http://www.kleurrijkmakelaars.nl)  
079 - 203 3059



📱 Scan Mij!