

# Ilpendam

Dorpsstraat 39 | Vraagprijs € 450.000 k.k.

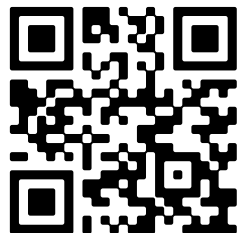


## BESCHIKBAAR

[WWW.DORPSSTRAAT-39.NL](http://WWW.DORPSSTRAAT-39.NL)



**Type object:** 2-onder-1-kapwoning  
**Bouwjaar:** 1920  
**Woonoppervlakte:** 94 m<sup>2</sup>  
**Perceeloppervlakte:** 183 m<sup>2</sup>  
**Inhoud:** 284 m<sup>3</sup>  
**Aantal kamers:** 3 kamers (2 slaapkamers)  
**Website:** [www.dorpsstraat-39.nl](http://www.dorpsstraat-39.nl)



# Omschrijving

## Dorpsstraat 39, 1452 PG Ilpendam

Sfeervol wonen op een karakteristieke plek in het hart van Ilpendam!

Aan de Dorpsstraat staat deze charmante twee-onder-een-kapwoning met garage met elektrische overheaddeur. De woning biedt een prettige combinatie van comfort, karakter en een fijne ligging op loopafstand van het dorpscentrum en basisscholen. Met twee slaapkamers, een gezellige woonkamer met open haard en een praktische garage met elektrische overheaddeur is dit een heerlijk thuis voor wie rustig en dorps wil wonen.

De gestelde prijs betreft een "bieden vanaf" prijs. Ieder serieus voorstel boven de genoemde "bieden vanaf" prijs zal door verkopers in overweging worden genomen.

Voor meer informatie ga naar [dorpsstraat39.nl](http://dorpsstraat39.nl)

### Woonkamer en keuken

De woonkamer vormt het warme hart van de woning. Dankzij de open haard ontstaat hier een bijzonder gezellige sfeer, perfect voor knusse avonden. De ruimte biedt voldoende plek voor een comfortabele zithoek en een eettafel.

Aansluitend bevindt zich de keuken, die praktisch is ingericht en een fijne plek vormt voor het bereiden van maaltijden en het dagelijks gebruik.

### Slaapkamers

Op de verdieping bevinden zich twee slaapkamers. Beide kamers hebben een prettige lichtinval en zijn flexibel in te delen, bijvoorbeeld als hoofdslaapkamer, logeerkamer of thuiswerkplek.

### Badkamer

De badkamer is functioneel ingericht en voorzien van de benodigde voorzieningen voor dagelijks comfort.

### Tuin en garage

Buiten beschik je over een fijne tuin waar je in alle rust kunt genieten van het buitenleven. Daarnaast beschikt de woning over een garage met elektrische overheaddeur, ideaal voor het parkeren van een auto, het stallen van fietsen of extra opslagruimte.

### Omgeving

Ilpendam is een levendig en hecht dorp met verrassend veel voorzieningen. Zo vind je er een dorpswinkel, basisschool, diverse sportclubs, een café/restaurant en een actief dorpshuis waar regelmatig activiteiten worden georganiseerd.

In de zomer wordt er volop gezwommen in de Ringvaart en is het een geliefde plek voor vissers. De omgeving wordt gekenmerkt door prachtige natuurgebieden zoals het Ilperveld en het Varkensland, waar je heerlijk kunt wandelen en fietsen. Wanneer de winter streng genoeg is, verandert de Ringvaart bovendien in een geliefde plek voor schaatsliefhebbers.

Ook qua bereikbaarheid woon je hier ideaal. De afslag S116 van de ring Amsterdam ligt op ongeveer 6 kilometer afstand. Daarnaast is er een goede busverbinding met spitsstrook die je vijf keer per uur in circa 10 minuten naar de Noord-Zuidlijn brengt en in ongeveer 15 minuten naar Amsterdam Centraal. Het pontje naar Amsterdam-Centraal bereik

je bovendien in ongeveer 30 minuten fietsen.

Kortom: een fijne woning op een charmante locatie, waar rust, ruimte en het dorpsleven samenkomen met de nabijheid van Amsterdam en Purmerend.

**Disclaimer:**

De op deze website getoonde vrijblijvende informatie is door ons (met zorg) samengesteld op basis van gegevens van de verkoper (en/of derden). Deze tekst is zorgvuldig samengesteld, echter kunnen er geen rechten worden ontleend. Wij staan niet in voor de juistheid of volledigheid daarvan. Wij adviseren u en/of uw makelaar om contact met ons op te nemen bij interesse in een van onze woningen. Lees de volledige omschrijving

## Kenmerken

Vraagprijs:	€ 450.000 k.k.
Aanvaarding:	In overleg

## Bouw

Object type:	Eengezinswoning, 2-onder-1-kapwoning
Soort bouw:	Bestaande bouw
Bouwjaar:	1920
Soort dak:	Mansarde dak bedekt met bitumineuze dakbedekking en pannen

## Oppervlakte en inhoud

Woonoppervlakte:	94 m²
Perceeloppervlakte:	183 m²
Inhoud:	284 m³
Externe bergruimte:	22 m²
Gebouwgebonden buitenruimte:	1 m²

## Indeling

Aantal kamers:	3 kamers (2 slaapkamers)
Aantal badkamers:	1 badkamer en 1 apart toilet
Badkamervoorzieningen:	Douche en wastafel
Aantal woonlagen:	2 woonlagen

## Energie

Energielabel:	F
Verwarming:	Cv-ketel en open haard
Warm water:	Cv-ketel
Cv ketel:	Gas gestookt, eigendom

## Buitenruimte

Ligging:	In centrum en in woonwijk
Tuin:	Achtertuin en voortuin

## Bergruimte

Soort parkeergelegenheid:

Openbaar parkeren

Garage

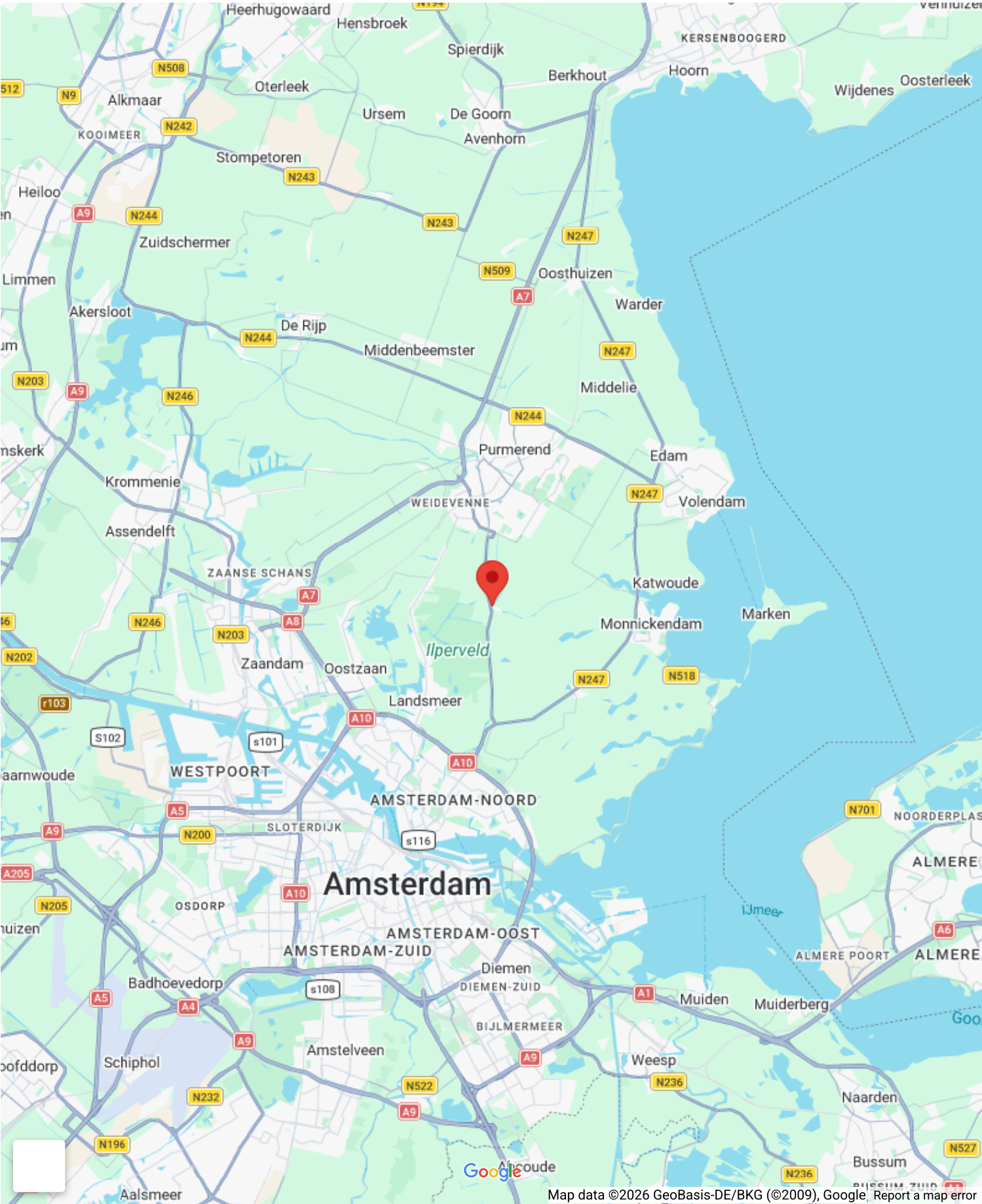
Soort garage:	Vrijstaande houten garage
Capaciteit garage:	1 auto
Voorzieningen garage:	Elektra



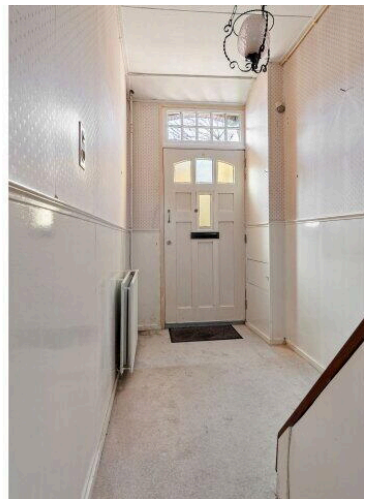
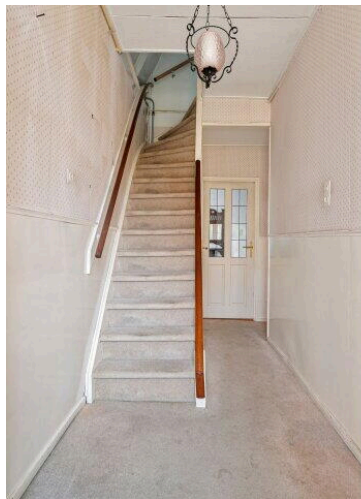
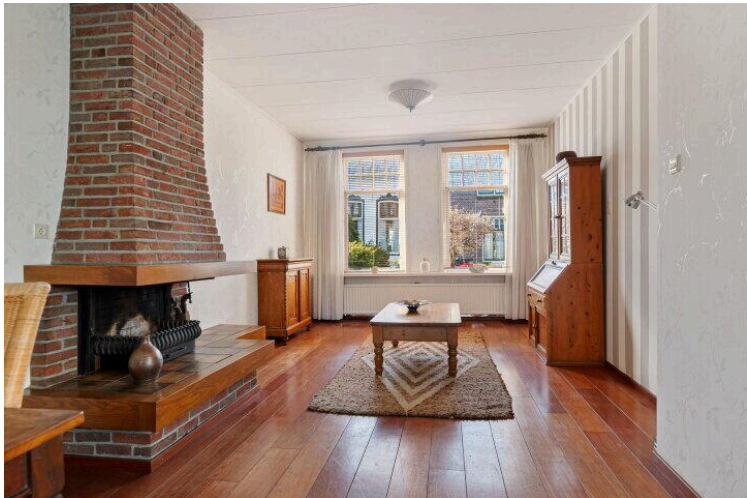
# Op de kaart



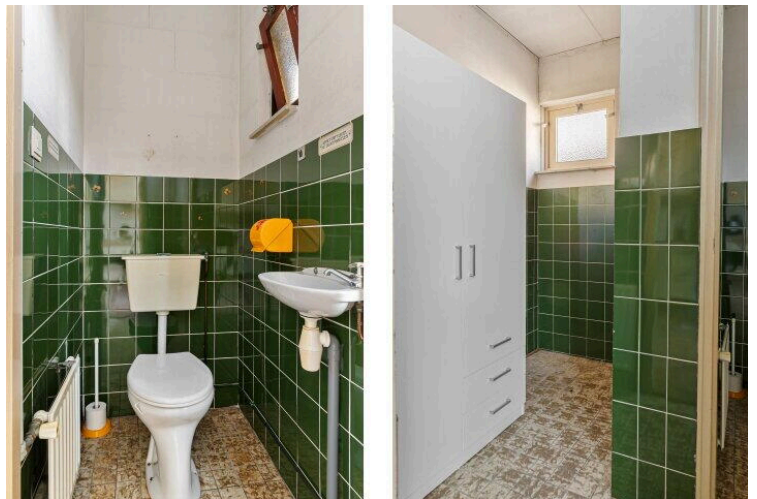
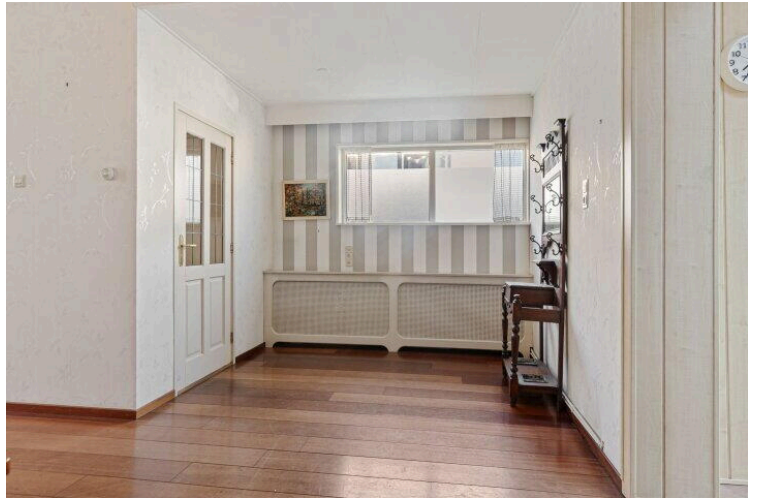
# Op de kaart



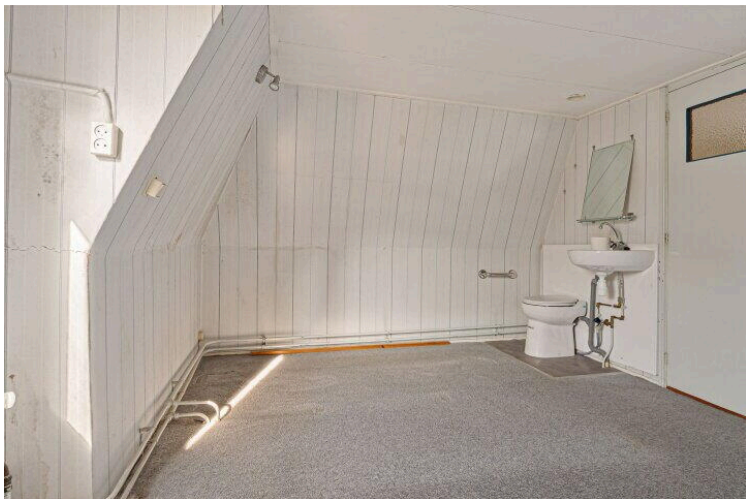




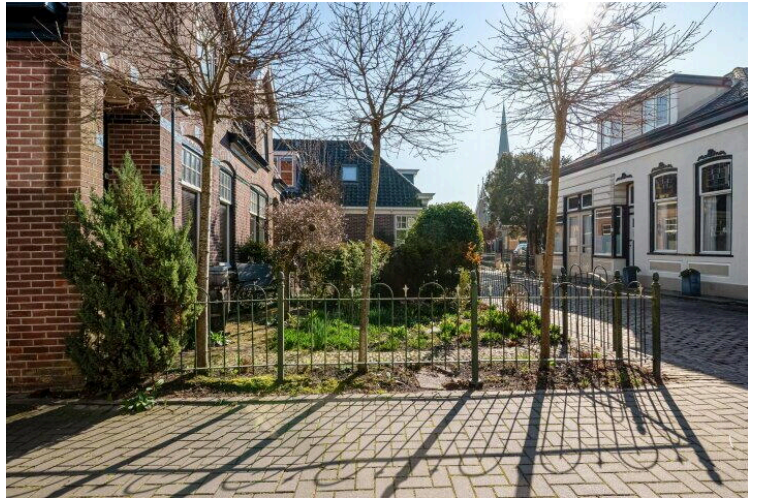




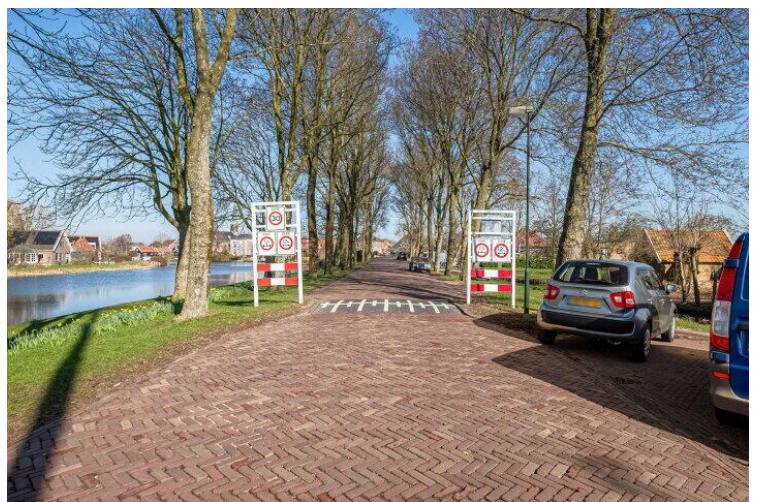
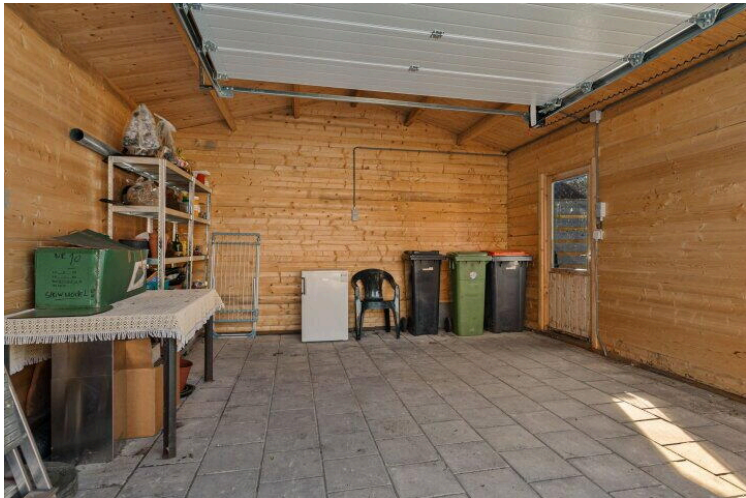








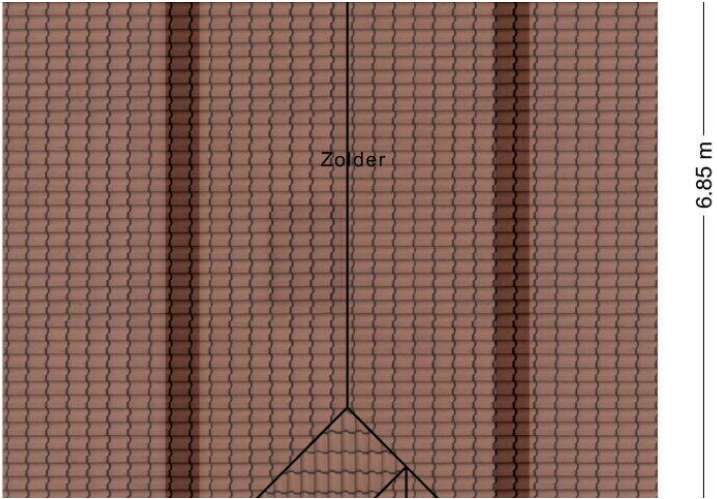
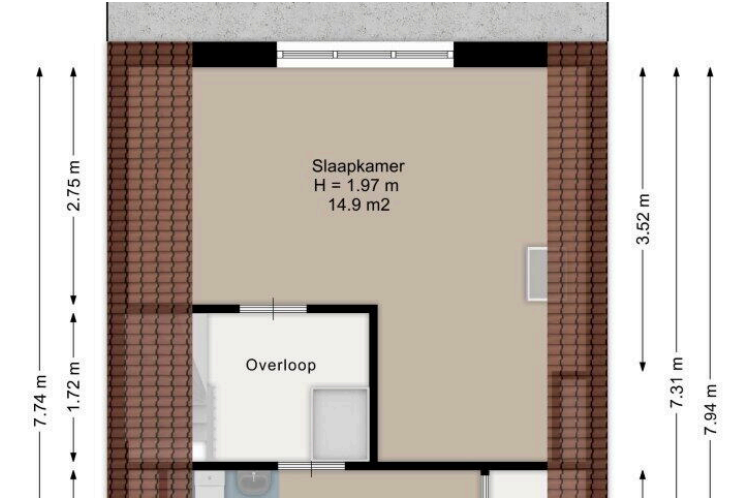
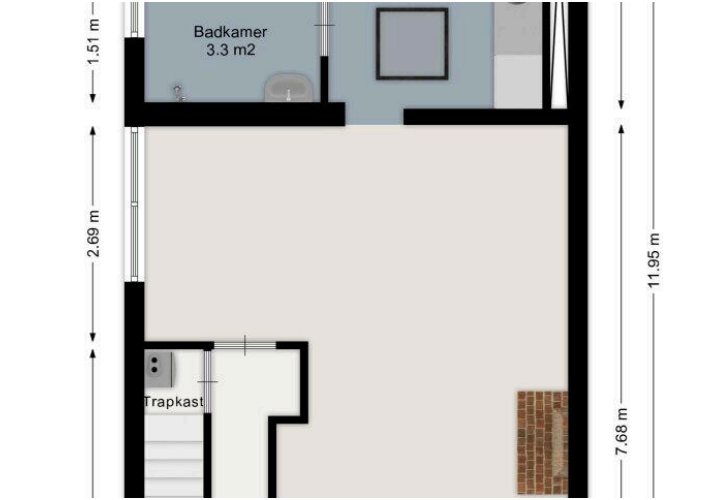




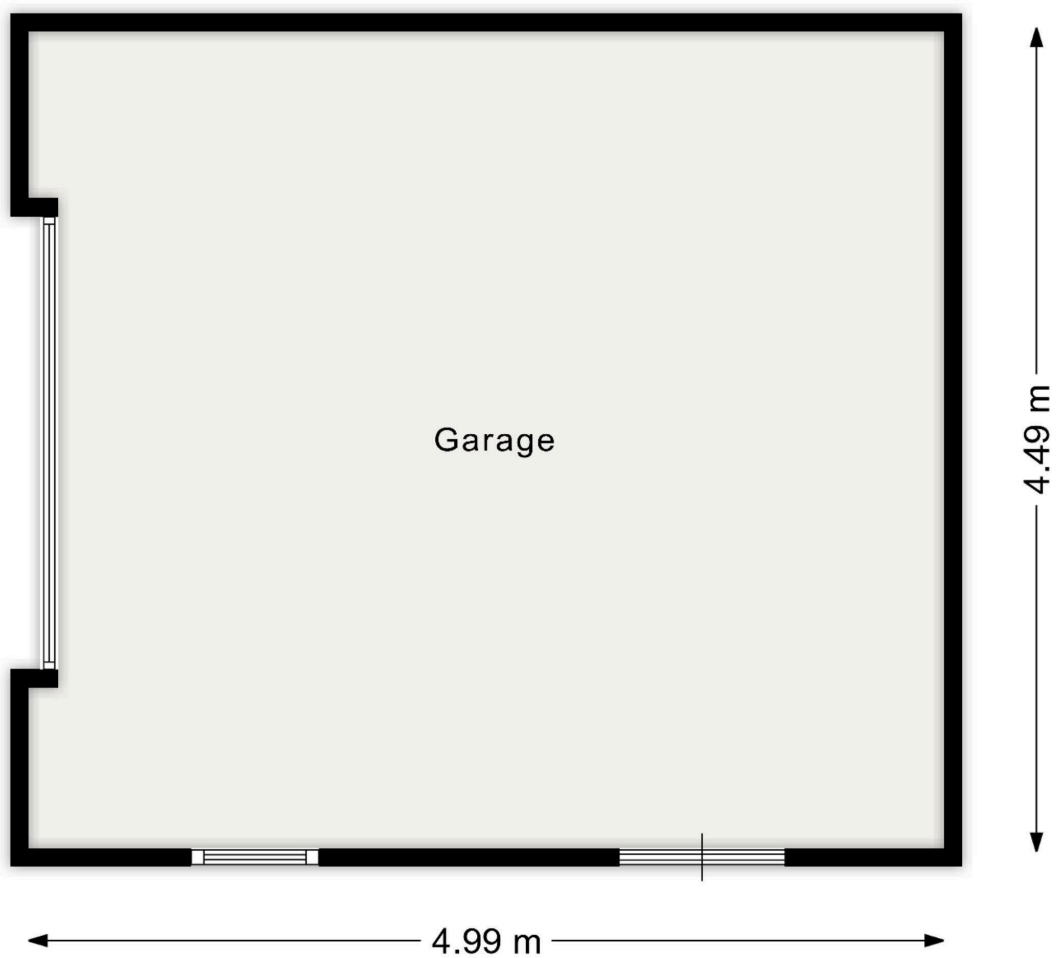












Aan de plattegronden kunnen geen rechten worden ontleend.  
[www.proland.nl](http://www.proland.nl)

**Dorpsstraat 39**

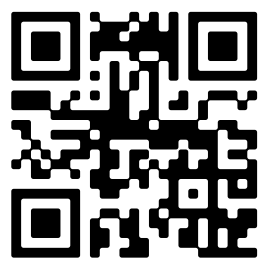
[www.dorpsstraat-39.nl](http://www.dorpsstraat-39.nl)



**Honig & Huis Makelaardij**

Wildenborch 22  
8219 BM, Lelystad

[www.honigenhuis.nl](http://www.honigenhuis.nl)  
0320 4262 22



📱 Scan Mij!