

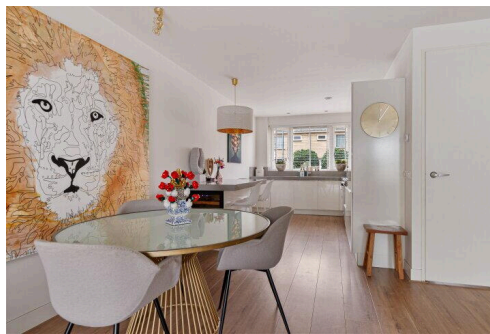
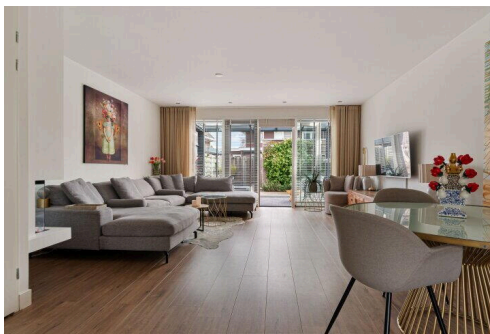
Ipendam

Lepelaarstraat 2 C | Vraagprijs € 675.000 k.k.

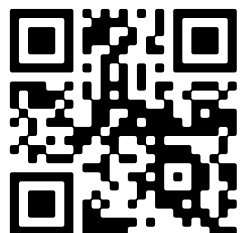


BESCHIKBAAR

WWW.LEPELAARSTRAAT2C.NL



Type object: Tussenwoning
Bouwjaar: 2017
Woonoppervlakte: 127 m²
Perceeloppervlakte: 144 m²
Inhoud: 204 m³
Aantal kamers: 5 kamers (4 slaapkamers)
Website: www.lepelaarstraat2c.nl



Omschrijving

Lepelaarstraat 2 C, 1452 XM IJpendam

Modern, energiezuinig en verrassend ruim wonen op een prachtige plek vlak bij Amsterdam.

Deze instapklare woning uit 2017 combineert comfort, luxe en duurzaamheid op een ideale manier. Met maar liefst vier ruime slaapkamers, een luxe keuken, moderne badkamer, 17 zonnepanelen en energielabel A is dit een woning waar je direct kunt genieten van ruimte, licht en woonkwaliteit. Gelegen in het charmante en groene IJpendam woon je hier heerlijk rustig, terwijl Amsterdam en Purmerend binnen handbereik liggen.

Voor meer informatie ga naar lepelaarstraat2c.nl

Begane grond

Bij binnenkomst valt direct de verzorgde en moderne afwerking op. De lichte woonkamer biedt een fijne leefruimte met een prettige verbinding naar de tuin. Grote raampartijen zorgen voor veel daglicht en een ruimtelijk gevoel. Aan de voorzijde bevindt zich de luxe keuken, compleet uitgevoerd met moderne inbouwapparatuur en volop werk- en bergruimte – een heerlijke plek voor kookliefhebbers. De begane grond is praktisch ingedeeld en vormt een fijne leefruimte voor het hele gezin.

Slaapkamers

Op de verdiepingen bevinden zich maar liefst vier ruime slaapkamers. Hierdoor is er volop ruimte voor een gezin, een thuiswerkplek of hobbykamer. De kamers zijn stuk voor stuk licht en goed van formaat, waardoor ze flexibel in te richten zijn naar eigen wensen.

Badkamer

De moderne badkamer is stijlvol afgewerkt en van alle gemakken voorzien. Hier vind je onder andere een comfortabele douche, 2 wastafels en eigentijdse afwerking die zorgt voor een luxe en ontspannen sfeer.

Tuin

De tuin heeft een aangebouwde luxe serre, vormt een fijne verlenging van de woonkamer en biedt een heerlijke plek om te ontspannen, te spelen of gezellig buiten te eten. Dankzij de gunstige indeling is het een prettige buitenruimte waar je volop kunt genieten van rust en privacy.

Bijzonderheden:

- Energielabel A;
- 17 zonnepanelen;
- Nabij gelegen basisschool;
- Parkeren voor de deur;
- Aparte toilet op de tweede verdieping;
- Aangebouwde serre.

Omgeving

IJpendam heeft verrassend veel te bieden. In het dorp vind je onder andere een dorpswinkel, basisschool, diverse sportclubs, een café/restaurant en een levendig dorpshuis waar regelmatig activiteiten worden georganiseerd. In de zomer kun je zwemmen in de Ringvaart of genieten van het prachtige viswater. De omgeving wordt gekenmerkt door schitterende natuurgebieden zoals het IJperveld en het Varkensland. En zodra de winter zich aandient, verandert de

Ringvaart regelmatig in een waar schaatsparadijs.

De ligging is bovendien bijzonder gunstig. De afslag S116 van de ring Amsterdam ligt op slechts circa 6 kilometer afstand. Daarnaast is er een uitstekende busverbinding met spitsstrook die je vijf keer per uur in ongeveer 10 minuten naar de Noord-Zuidlijn brengt en in circa 15 minuten naar Amsterdam Centraal. Het pontje naar Amsterdam-Centraal bereik je in ongeveer 30 minuten fietsen.

Kortom: een ideale woonomgeving voor gezinnen. Ruimte, rust en natuur, terwijl de dynamiek van Amsterdam en Purmerend altijd dichtbij is. Een plek waar kinderen heerlijk kunnen opgroeien en waar je elke dag met plezier thuiskomt.

Disclaimer:

De op deze website getoonde vrijblijvende informatie is door ons (met zorg) samengesteld op basis van gegevens van de verkoper (en/of derden). Deze tekst is zorgvuldig samengesteld, echter kunnen er geen rechten worden ontleend. Wij staan niet in voor de juistheid of volledigheid daarvan. Wij adviseren u en/of uw makelaar om contact met ons op te nemen bij interesse in een van onze woningen. Lees de volledige omschrijving

Kenmerken

Vraagprijs:	€ 675.000 k.k.
Aanvaarding:	In overleg

Bouw

Object type:	Eengezinswoning, tussenwoning
Soort bouw:	Bestaande bouw
Bouwjaar:	2017
Soort dak:	Dwarskap bedekt met pannen

Oppervlakte en inhoud

Woonoppervlakte:	127 m²
Perceeloppervlakte:	144 m²
Inhoud:	204 m³
Externe bergruimte:	5 m²
Gebouwgebonden buitenruimte:	15 m²

Indeling

Aantal kamers:	5 kamers (4 slaapkamers)
Aantal badkamers:	1 badkamer en 2 aparte toiletten
Badkamervoorzieningen:	Douche, dubbele wastafel, en toilet
Aantal woonlagen:	3 woonlagen
Voorzieningen:	Glasvezelkabel, mechanische ventilatie, rolluiken, TV kabel, en zonnepanelen

Energie

Energielabel:	A
Isolatie:	Dakisolatie, dubbel glas, muurisolatie, vloerisolatie en volledig geïsoleerd
Verwarming:	Cv-ketel
Warm water:	Cv-ketel
Cv ketel:	Intergas (gas gestookt combiketel uit 2017, eigendom)

Buitenruimte

Ligging:	Aan rustige weg en in woonwijk
----------	--------------------------------

Tuin:	Achtertuin en voortuin
-------	------------------------

Bergruimte

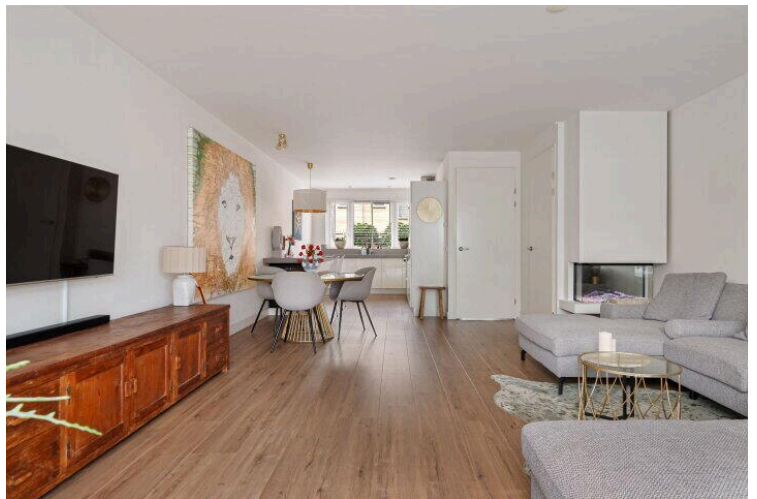
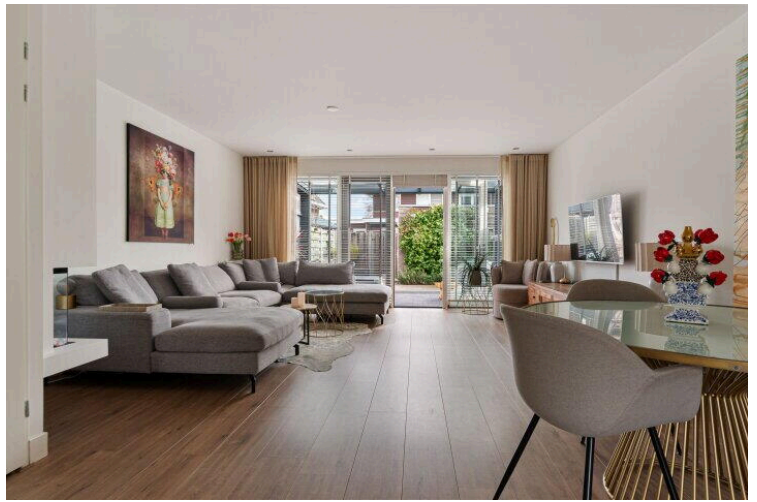
Schuur berging:	Vrijstaande stenen berging
-----------------	----------------------------

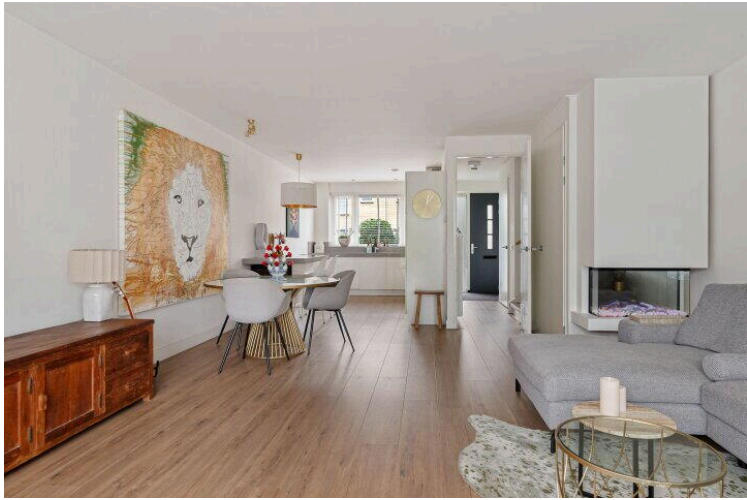
Voorzieningen schuur:	Elektra
-----------------------	---------

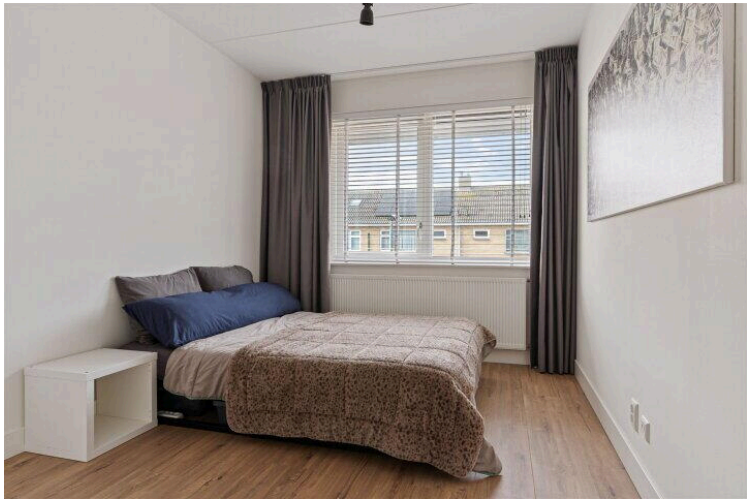
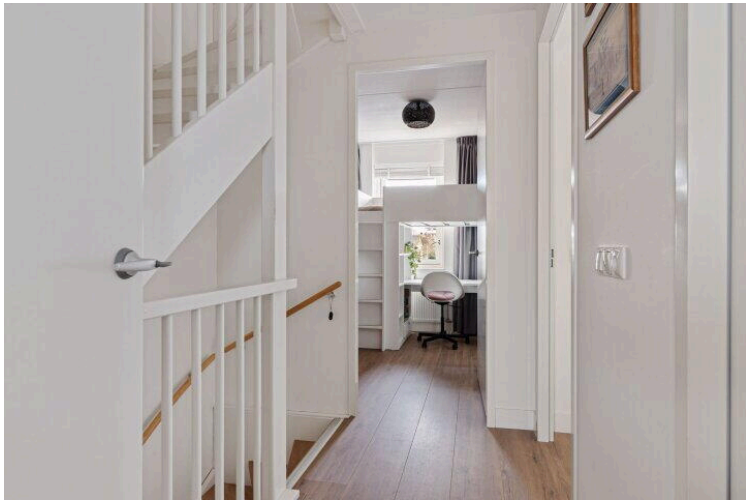
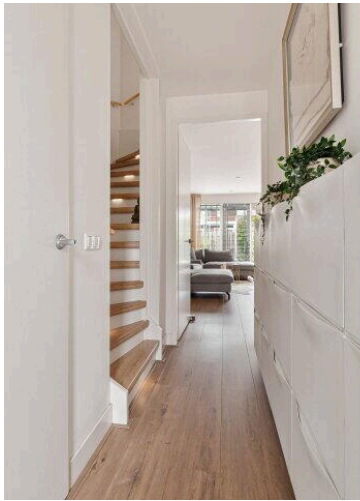
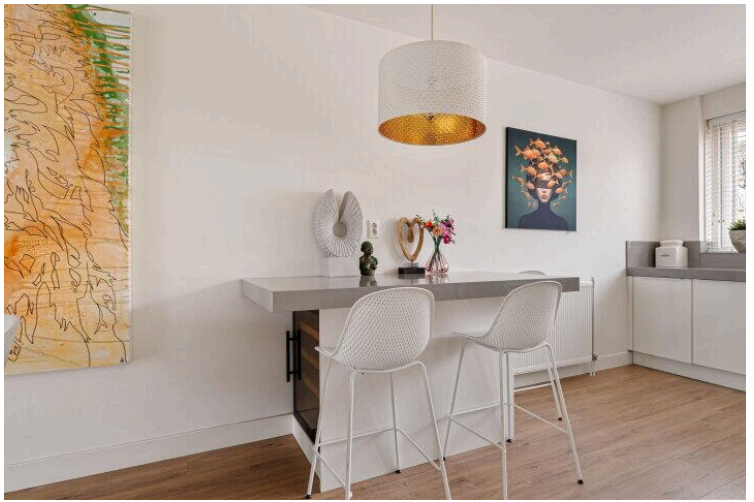
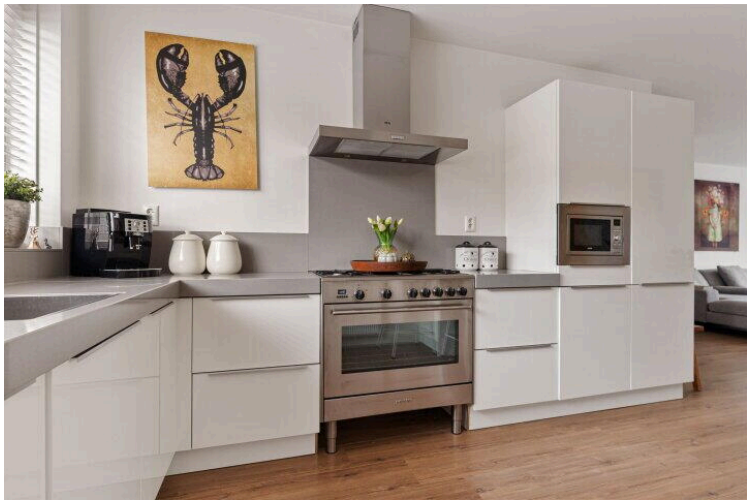
Soort parkeergelegenheid:	Openbaar parkeren
---------------------------	-------------------

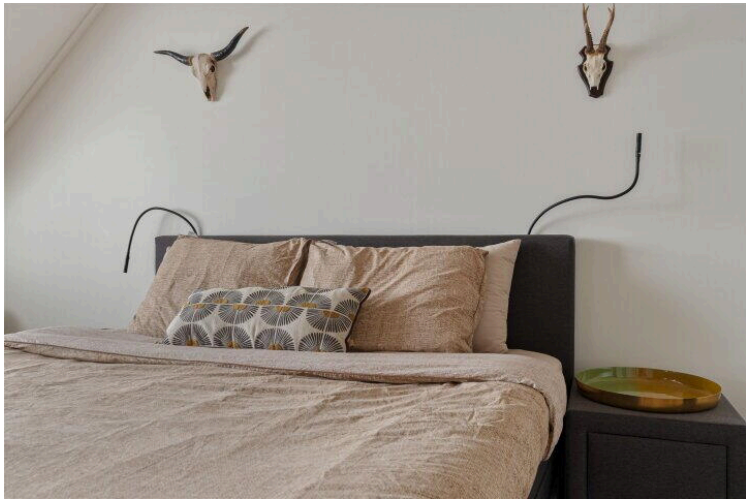
Op de kaart

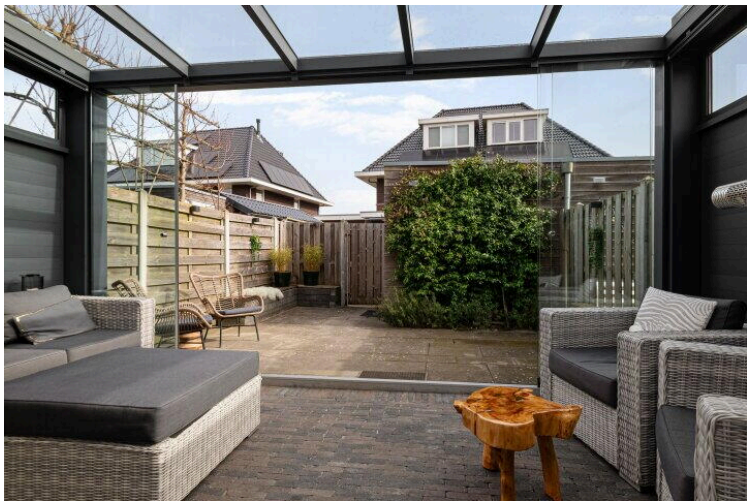
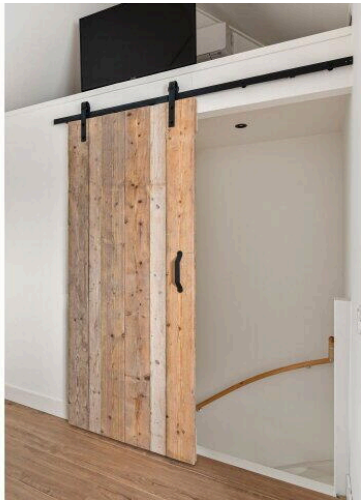


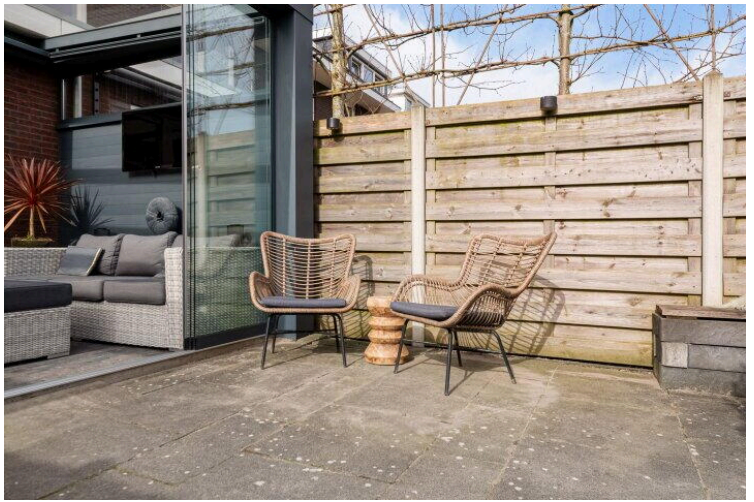


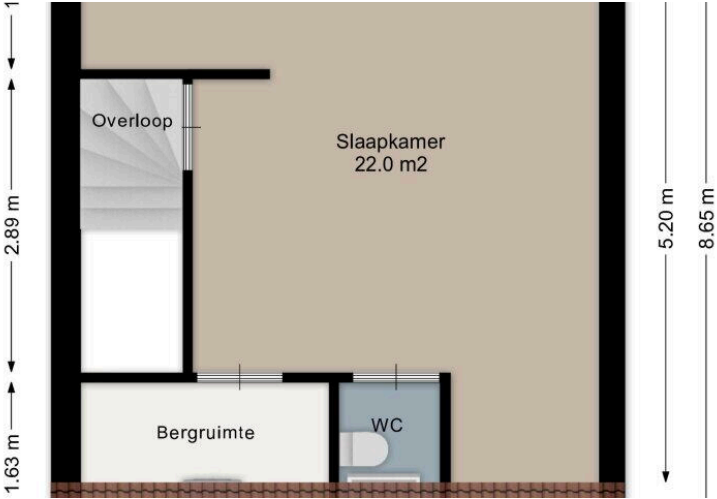
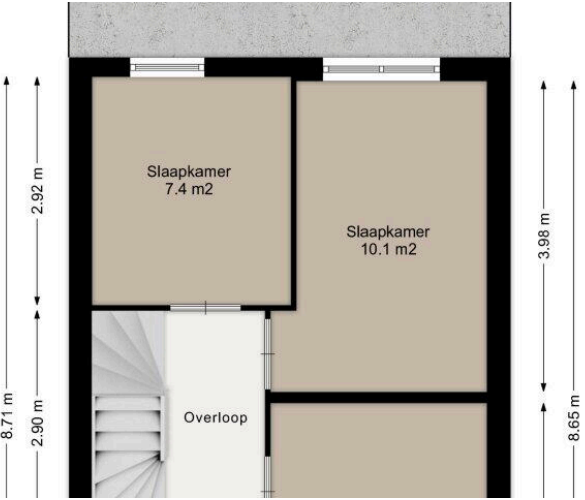


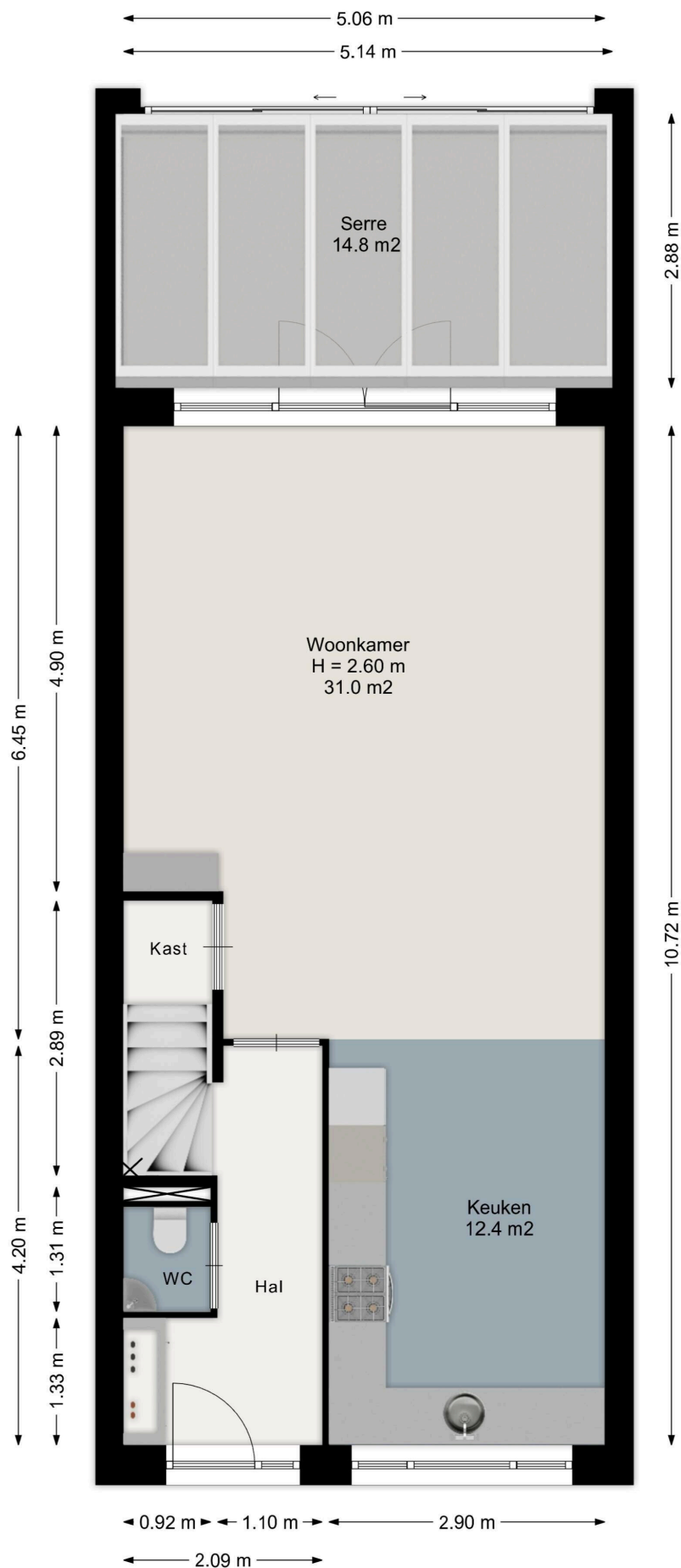




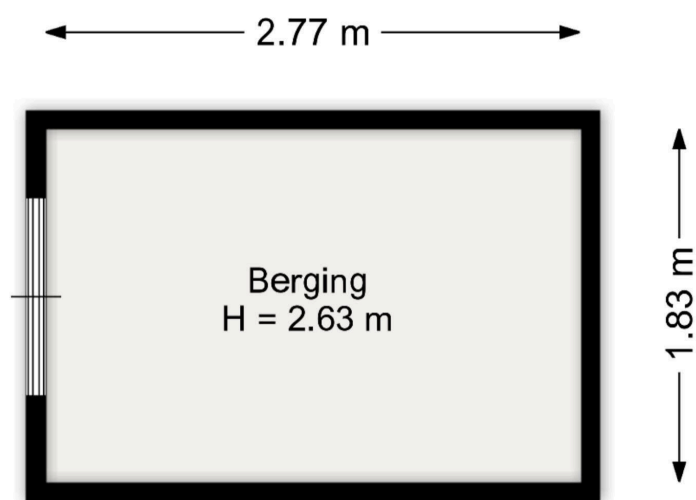








Aan de plattegronden kunnen geen rechten worden ontleend.
www.proland.nl



Aan de plattegronden kunnen geen rechten worden ontleend.
www.proland.nl

Lepelaarstraat 2 C

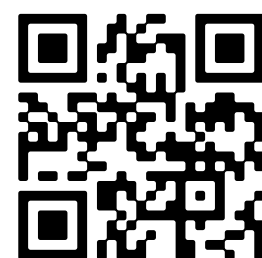
www.lepelaarstraat2c.nl



Honig & Huis Makelaardij

Wildenborch 22
8219 BM, Lelystad

www.honigenhuis.nl
0320 4262 22



📱 Scan Mij!