

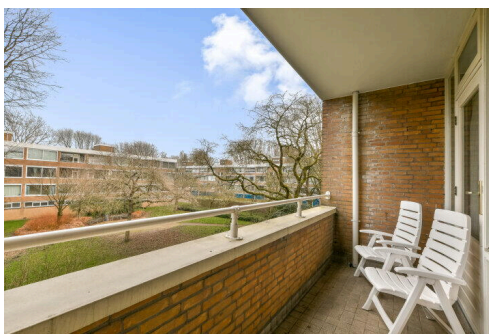
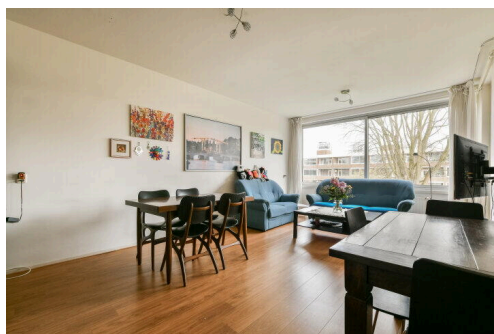
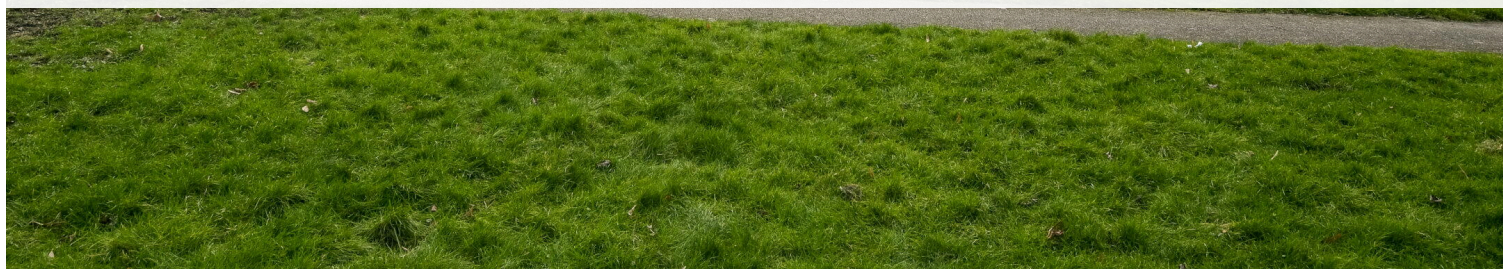
# Amsterdam

Kiefskamp 15 | Vraagprijs € 475.000 k.k.



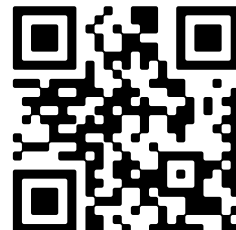
## BESCHIKBAAR

[WWW.KIEFSKAMP15.NL](http://WWW.KIEFSKAMP15.NL)



**Type object:** Bovenwoning, appartement  
**Bouwjaar:** 1968  
**Woonoppervlakte:** 59 m<sup>2</sup>  
**Inhoud:** 192 m<sup>3</sup>  
**Aantal kamers:** 3 kamers (1 slaapkamers)  
**Website:** [www.kiefskamp15.nl](http://www.kiefskamp15.nl)

**TEL  
KROP**  
MAKELAARS



[www.telkropmakelaars.nl](http://www.telkropmakelaars.nl) | 020 - 428 0801

# Omschrijving

**Kiefskamp 15, 1082 JX Amsterdam**

This property is listed by an MVA Certified Expat Broker.

Please find English version below.

Net verbouwd 3-kamerappartement met twee zonnige balkons in groen Buitenveldert.

In het rustige en groene Buitenveldert ligt dit recent verbouwde en goed ingedeelde 3-kamerappartement van ca. 59 m<sup>2</sup> op de tweede verdieping van een verzorgd complex met lift. De woning beschikt over twee balkons op het oosten en westen en een ruime berging in de onderbouw. Daarnaast woont u op korte afstand van het populaire winkelcentrum Gelderlandplein en diverse voorzieningen.

## INDELING:

Begane grond

Verzorgde centrale entree met lift en toegang tot de ruime (fietsen)berging.

## Tweede verdieping

Entree/hal met garderobe, meterkast en separaat toilet. De lichte en ruime woonkamer biedt toegang tot het balkon op het oosten, waar u in de ochtend heerlijk van de zon kunt genieten.

De aparte woonkeuken is voorzien van diverse inbouwapparatuur, waaronder een oven, gaskookplaat, vaatwasser en afzuigkap. Vanuit de keuken bereikt u het tweede balkon op het westen, ideaal om in de middag of avond in de zon te ontspannen met een drankje.

De ruime hoofdslaapkamer ligt rustig aan de tuinzijde op het oosten. De moderne badkamer is voorzien van een comfortabele inloopdouche en een stijlvol wastafelmeubel.

Op de begane grond beschikt het appartement over een ruime berging, perfect voor fietsen en extra opslag.

## LIGGING EN BEREIKBAARHEID:

Het appartement ligt in de groene en geliefde Amsterdamse wijk Buitenveldert, direct grenzend aan een park en op loopafstand van winkelcentrum Gelderlandplein met een breed aanbod aan winkels, speciaalzaken en horeca.

Ook de Zuidas, de Vrije Universiteit, verschillende internationale scholen en diverse sportfaciliteiten zijn eenvoudig per fiets of te voet bereikbaar. Openbaar vervoer in de directe omgeving biedt snelle verbindingen naar Amsterdam Centrum, Amstelveen en Schiphol. Tevens zijn er uitstekende verbindingen naar de Ring Amsterdam A-10 en A-2. Parkeren kan via het vergunningensysteem voor bewoners en bezoekers. Momenteel is er geen wachtlijst en zijn twee vergunningen mogelijk. In de wijk is doorgaans voldoende parkeergelegenheid.

## EIGENDOMSITUATIE:

De woning is gelegen op erfpachtgrond. De canon is afgekocht tot en met 31 mei 2088 (Algemene Bepalingen voortdurende erfpacht 1994).

## VERENIGING VAN EIGENAREN:

De actieve en professioneel beheerde VvE "Gebouw Kiefskamp 1-125" zorgt voor goed onderhoud van het complex. De servicekosten bedragen €296,16 per maand, exclusief € 60,- voorschot stookkosten.

## BIJZONDERHEDEN:

- Woonoppervlakte ca. 59 m<sup>2</sup>.
- Twee balkons (totaal ca. 10 m<sup>2</sup>) op oost en west.
- Ruime berging ca. 10 m<sup>2</sup> op de begane grond.
- Bouwjaar 1963.
- Goed onderhouden complex met lift en video-intercom.
- Representatieve entree per 6 appartementen.
- Uitstekende ligging nabij park, Gelderlandplein, Zuidas en VU.
- Actieve en professioneel beheerde VvE door JNS Vve beheer.
- Oplevering in overleg.

#### NOTARIS EN OPLEVERING:

Het opstellen van de koopakte dient plaats te vinden bij een notariskantoor binnen de notariële Ring Amsterdam/Amstelveen binnen 5 werkdagen na mondelinge overeenstemming.  
 Aanvaarding in huidige staat, niet bezwaard, leeg en ontruimd, vrij van huur en gebruik.  
 De oplevering zal in nader overleg plaatsvinden.

Deze informatie is door ons met de nodige zorgvuldigheid samengesteld. Onzerzijds wordt echter geen enkele aansprakelijkheid aanvaard voor enige onvolledigheid, onjuistheid of anderszins, dan wel de gevolgen daarvan. Alle opgegeven maten en oppervlakten zijn conform de Meetinstructie.

#### Toelichtingsclausule NEN2580

De Meetinstructie is gebaseerd op de NEN2580. De Meetinstructie is bedoeld om een meer eenduidige manier van meten toe te passen voor het geven van een indicatie van de gebruiksoppervlakte. De Meetinstructie sluit verschillen in meetuitkomsten niet volledig uit, door bijvoorbeeld interpretatieverschillen, afrondingen of beperkingen bij het uitvoeren van de meting.

#### \*\*\*\*\*English version\*\*\*\*\*

This property is listed by an MVA Certified Expat Broker.

Newly renovated 3-room apartment with two sunny balconies in green Buitenveldert.

Located in the quiet and green Buitenveldert, this recently renovated and well-laid-out 3-room apartment of approx. 59 m<sup>2</sup> is situated on the second floor of a well-maintained complex with an elevator. The property features two balconies facing east and west, as well as a spacious storage unit in the basement. Additionally, you live a short distance from the popular Gelderlandplein shopping center and various amenities.

#### Layout

##### Ground floor

Well-maintained central entrance with elevator and access to the spacious (bicycle) storage unit.

##### Second floor

Entrance/hallway with wardrobe, meter cupboard, and separate toilet. The bright and spacious living room offers access to the east-facing balcony, where you can enjoy the sun in the morning.

The separate eat-in kitchen is equipped with various built-in appliances, including an oven, gas hob, dishwasher, and extractor hood. From the kitchen, you can access the second west-facing balcony, ideal for relaxing in the sun with a drink in the afternoon or evening. The spacious master bedroom is situated in a quiet, east-facing garden side. The modern bathroom features a comfortable walk-in shower and a stylish vanity unit.

On the ground floor, the apartment includes a spacious storage unit, perfect for bicycles and extra storage.

#### Location and Accessibility

The apartment is located in the green and popular Amsterdam neighborhood of Buitenveldert, directly adjacent to a park and within walking distance of the Gelderlandplein shopping center, which offers a wide range of shops, specialty stores, and restaurants.

The Zuidas, the Vrije Universiteit, various international schools, and diverse sports facilities are also easily accessible by bicycle or on foot. Public transport in the immediate vicinity offers fast connections to Amsterdam Center, Amstelveen, and Schiphol. There are also excellent connections to the Amsterdam Ring Road A-10 and A-2.

Parking is available via the permit system for residents and visitors. Currently, there is no waiting list, and two permits are possible. There is generally sufficient parking available in the neighborhood.

#### Ownership Situation

The property is situated on leasehold land. The ground rent has been paid off up to and including May 31, 2088 (General Provisions on Perpetual Leasehold 1994).

#### Owners' Association

The active and professionally managed Owners' Association "Gebouw Kiefskamp 1-125" ensures proper maintenance of the complex. The service costs amount to €296.16 per month, excluding a €60 advance payment for heating costs.

#### Particulars

- Living area approx. 59 m<sup>2</sup>.
- Two balconies (total approx. 10 m<sup>2</sup>) facing east and west.
- Spacious storage room approx. 10 m<sup>2</sup> on the ground floor.
- Year of construction 1963.
- Well-maintained complex with elevator and video intercom.
- Representative entrance for every 6 apartments.
- Excellent location near a park, Gelderlandplein, Zuidas, and VU.
- Active and professionally managed Owners' Association by JNS Vve beheer. • Delivery by mutual agreement

#### NOTARIST AND DELIVERY:

The drafting of the deed of sale must take place at a notary's office within the Amsterdam/Amstelveen Notarial Ring within 5 working days following verbal agreement.

Acceptance in current condition, unencumbered, empty and vacated, free from tenancy and use.

The delivery will take place in further consultation.

This information has been compiled by us with due care. However, we accept no liability whatsoever for any incompleteness, inaccuracy, or otherwise, or the consequences thereof. All stated dimensions and surface areas are in accordance with the Measurement Instruction.

#### Explanatory Clause NEN2580

The Measurement Instruction is based on NEN2580. The Measurement Instruction is intended to apply a more uniform method of measurement to provide an indication of the usable floor area. The Measurement Instruction does not completely rule out differences in measurement results, for example due to differences in interpretation, rounding, or limitations in carrying out the measurement.

## Kenmerken

Vraagprijs:	€ 475.000 k.k.
Aanvaarding:	In overleg
Bijdrage vve:	€ 296.16 p/m

## Bouw

Object type:	Bovenwoning, appartement
Soort bouw:	Bestaande bouw
Bouwjaar:	1968
Soort dak:	Plat dak bedekt met bitumineuze dakbedekking

## Oppervlakte en inhoud

Woonoppervlakte:	59 m²
Inhoud:	192 m³
Externe bergruimte:	10 m²
Gebouwgebonden buitenruimte:	10 m²

## Indeling

Aantal kamers:	3 kamers (1 slaapkamers)
Aantal badkamers:	1 badkamer
Badkamervoorzieningen:	Wastafelmeubel, inloofdouche
Aantal woonlagen:	1 woonlaag
Voorzieningen:	Mechanische ventilatie, tv-kabel, lift

## Energie

Energie label:	E
Isolatie:	Dubbel glas
Verwarming:	Blokverwarming
Warm water:	Centrale voorziening

## Buitenruimte

Ligging:	Aan park, aan rustige weg, in woonwijk, vrij uitzicht
Balkon dakterras:	Balkon
Tuin:	Geen tuin

**Bergruimte**

Schuur berging:	Inpandig
Voorzieningen schuur:	Voorzien van elektra
Soort parkeergelegenheid:	Openbaar parkeren, betaald parkeren, parkeervergunningen

**Garage**

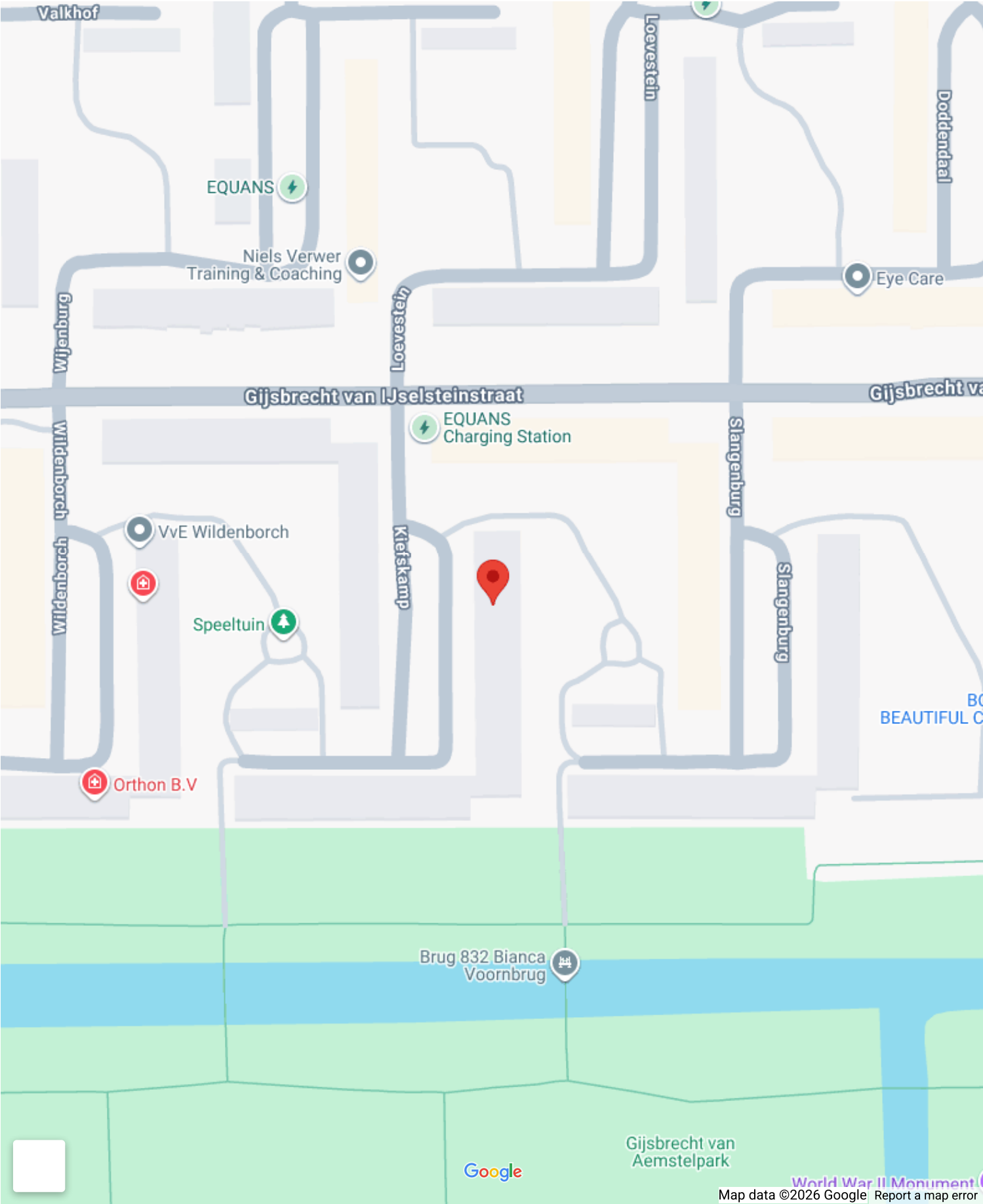
Soort garage:	Geen garage
---------------	-------------

**VvE Checklist**

Inschrijving kvk:	Ja
Jaarlijkse vergadering:	Ja
Periodieke bijdrage:	Ja, € 296.16 p/m
Reservefonds aanwezig:	Ja
Onderhoudsplan:	Ja
Opstalverzekering:	Ja



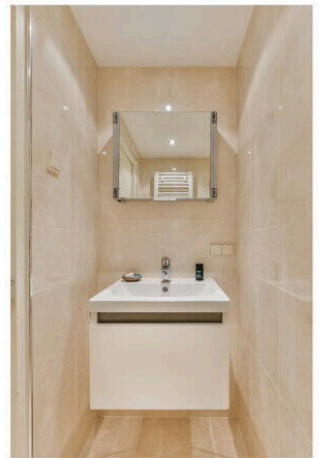
# Op de kaart



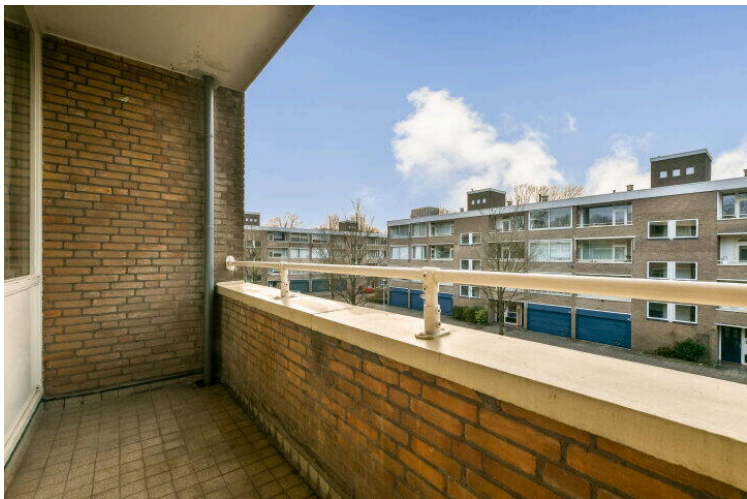
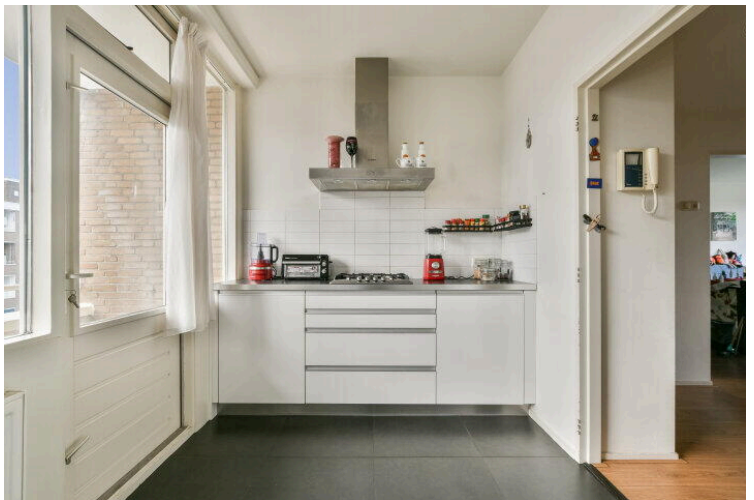
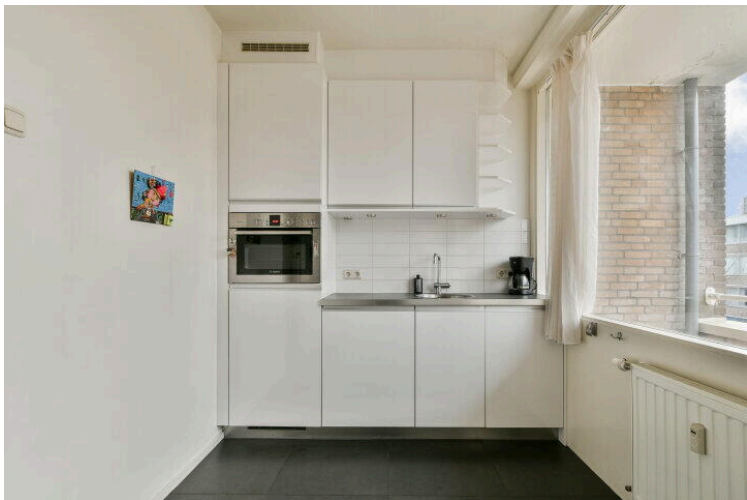
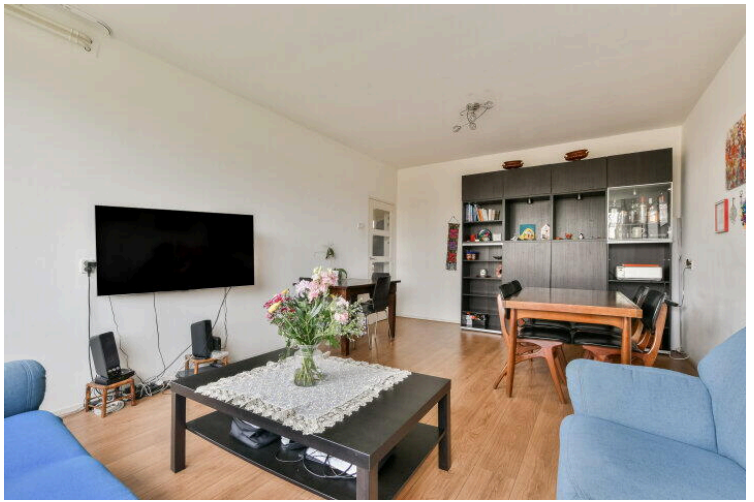


The map displays the Amsterdam region with a focus on the city center and surrounding areas. Key locations include Haarlem to the west, Westpoort to the northwest, and Amsterdam-Noord to the north. The city of Amsterdam is centrally located, with labels for Amsterdam-Oost, Amsterdam-Noord, and Amsterdam-West. The map shows a dense network of roads, including major highways like the A1, A2, A4, A5, A9, A10, and A12. Water bodies such as the IJmeer, IJpolder, and Westeinderplassen are visible. Green spaces and parks are also indicated. A red pin is placed in the center of Amsterdam, near the city center. The map is labeled with various place names and road numbers.









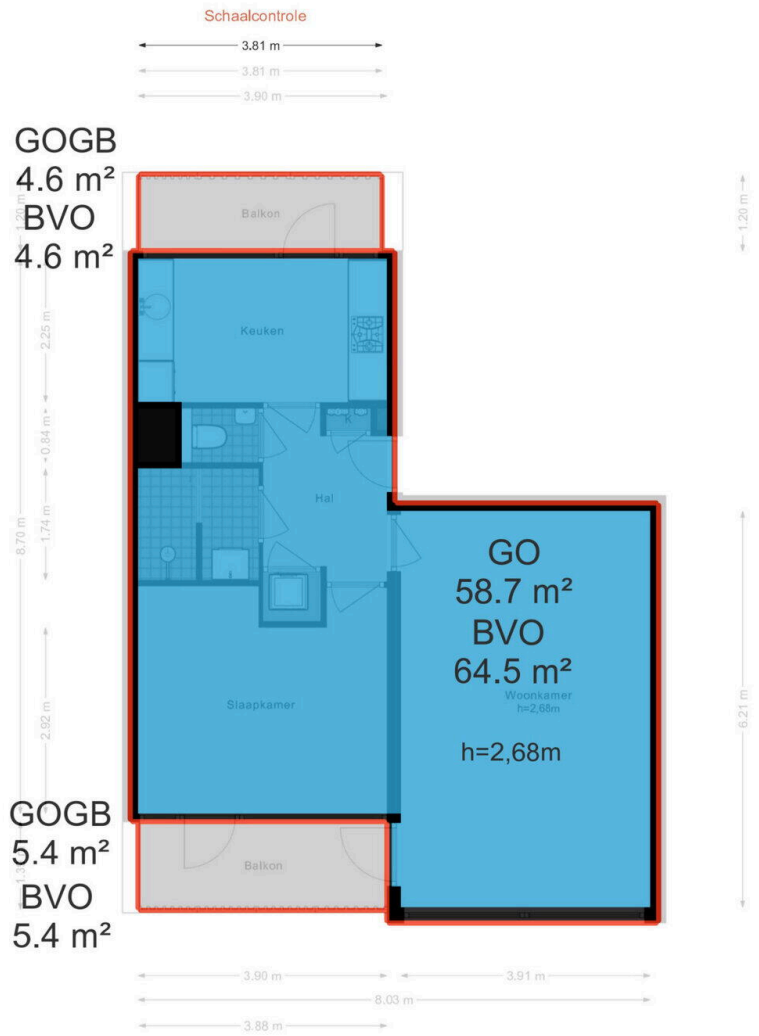




# Kiefskamp 15 - Amsterdam Appartement

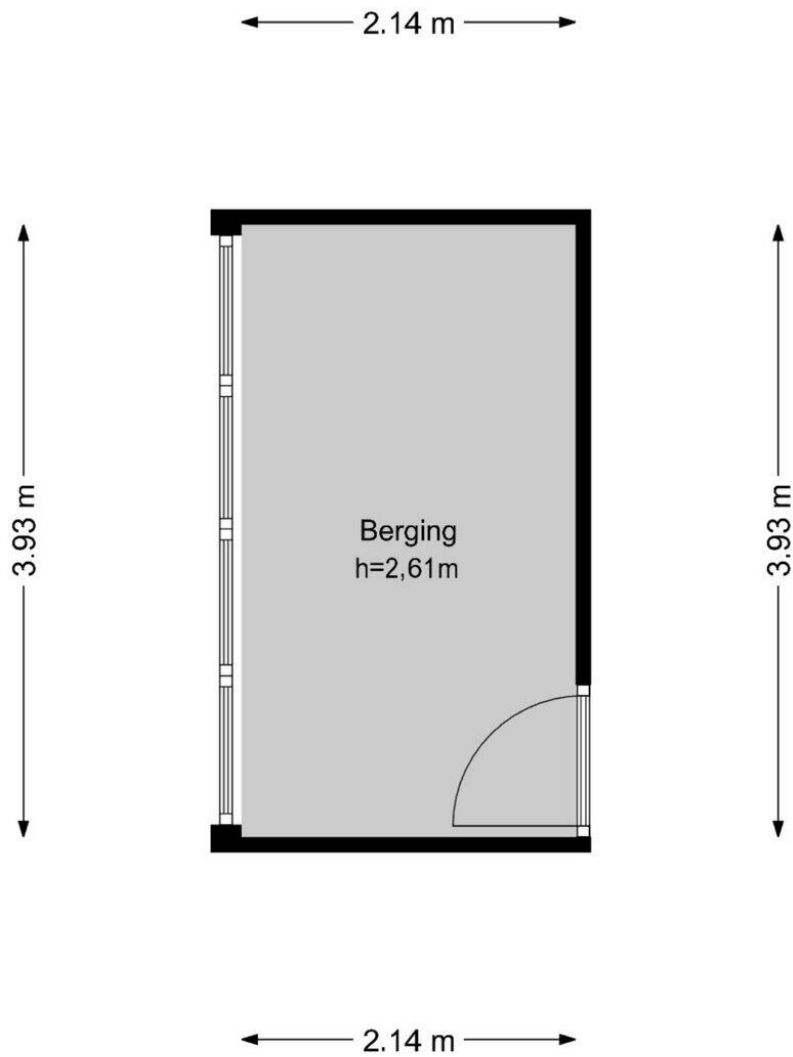


De plattegronden zijn geproduceerd voor promotionele doeleinden en ter indicatie.  
 Aan de plattegronden kunnen geen rechten worden ontleend.  
 © www.woningmedia.nl



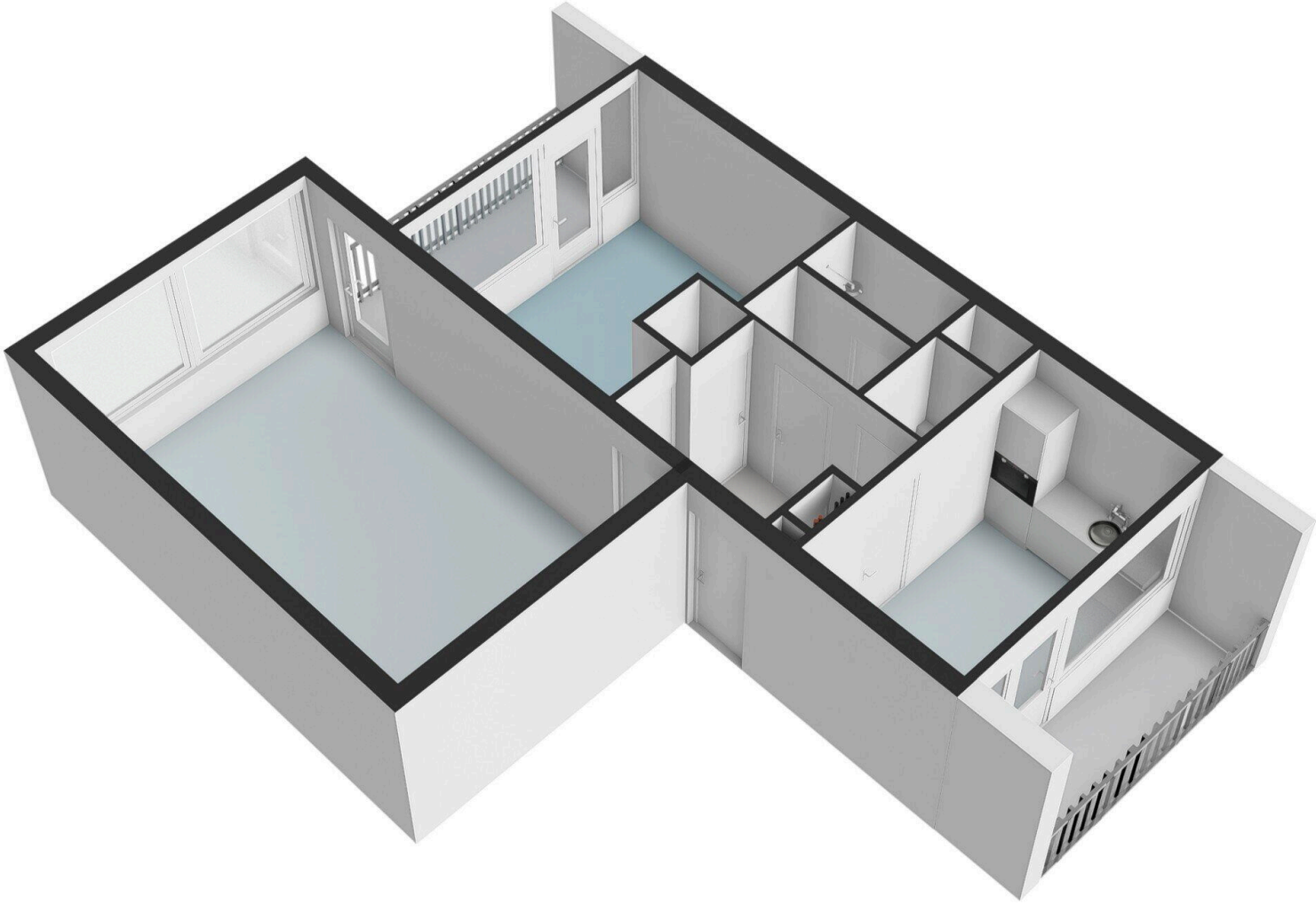
# Kiefskamp 15 - Amsterdam

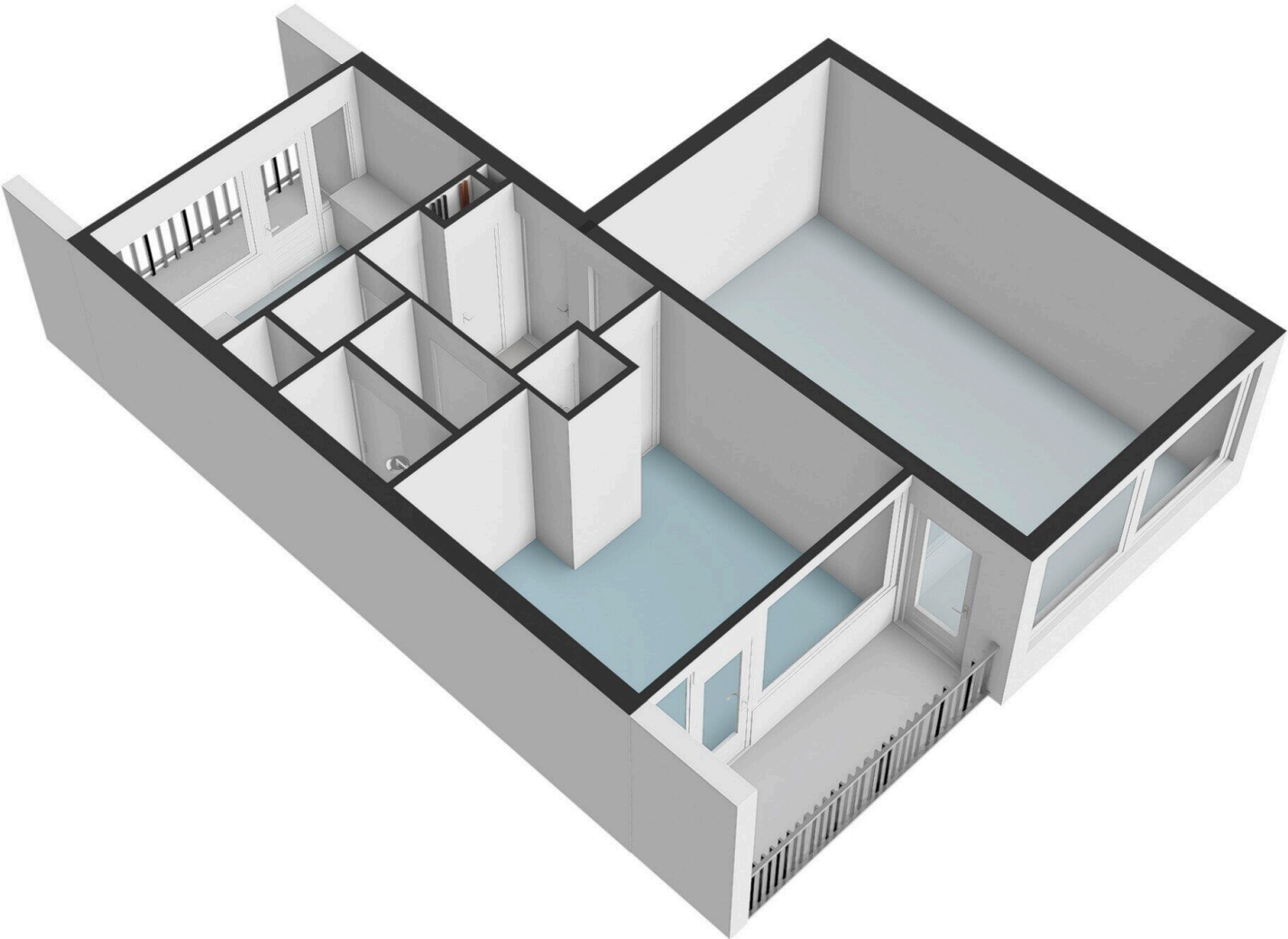
## Berging



De plattegronden zijn geproduceerd voor promotionele doeleinden en ter indicatie.  
Aan de plattegronden kunnen geen rechten worden ontleend.  
© [www.woningmedia.nl](http://www.woningmedia.nl)





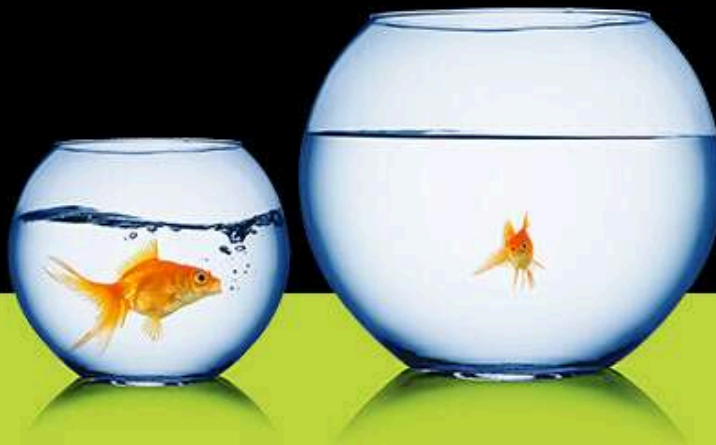


**Kiefskamp 15**

[www.kiefskamp15.nl](http://www.kiefskamp15.nl)

**Groter  
wonen?**

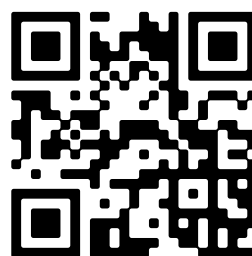
**GRATIS**  
waardebepaling  
van uw woning



**Tel Krop Makelaars**

Buitenveldertselaan 101  
1082 VB, Amsterdam

[www.telkropmakelaars.nl](http://www.telkropmakelaars.nl)  
020 - 428 0801



Scan Mij!