



[www.johndenverlaan48.nl](http://www.johndenverlaan48.nl)

Voor meer informatie



- 🏠 John Denverlaan 48, Goes
- 💶 Vraagprijs: € 419.000 k.k.
- 🏠 Woonoppervlakte: 94 m<sup>2</sup>
- 🛏️ Kamers: 3 kamers (2 slaapkamers)
- 🌱 Energielabel: A



📱 Scan Mij!

# Omschrijving

## **John Denverlaan 48, 4462 LV Goes**

Prachtig gelegen, luxe appartement op de 5e verdieping in het gebouw "Sinfonia" aan de rand van de populaire wijk "Overture".

In 2007 is "Sinfonia" opgeleverd: een fraai en landelijk gelegen appartementengebouw in de populaire wijk Overture, met ruime zichtlijnen. Voorzien van alle gemakken, gasloos, blokverwarming en met warmte- en koude- opslag, optimaal geïsoleerd. Kortom, een modern gebouw.

Dit appartement ligt in de oostelijke hoek van het gebouw en heeft een fraai balkon (ca. 8 m<sup>2</sup>) met een prachtig uitzicht. De woonkamer bevindt zich op de hoek en door de grote kozijnen kijkt u uit over het park en de waterpartij.

Het appartement (ca. 94 m<sup>2</sup>) is keurig afgewerkt, de wanden zijn afgewerkt met glasvlies en laminaat als vloerafwerking. Het geheel is uitermate comfortabel en licht. Onder het gebouw is een eigen garagebox in de parkeerkelder.

Indeling appartement: entree; hal met videofoon; lift; meterkast; bijkeuken; toilet; bergruimte; luxe badkamer met toilet, ligbad, separate douche; 2 ruime slaapkamers van ca. 11 en 16 m<sup>2</sup>; woonkamer (ca. 43 m<sup>2</sup>) met keurige laminaatvloer en netjes afgewerkte wanden; open keuken, voorzien van inbouwapparatuur; ruim balkon grenzend aan de zithoek.

De bijdrage aan de V.v.E. bedraagt € 112,07 per maand.

Nieuwsgierig geworden? Bel voor een bezichtigingsafspraak. Voor meer informatie verwijzen wij u graag naar onze website. Hier vindt u een uitgebreide presentatie van deze woning. Voor het plannen van een bezichtiging neemt u contact met ons op. Wij geven u graag een rondleiding in deze woning.

## Kenmerken

Vraagprijs:	€ 419.000 k.k.
Aanvaarding:	In overleg
Bijdrage vve:	€ 112.07 p/m

## Bouw

Object type:	Portiekflat, appartement
Soort bouw:	Bestaande bouw
Bouwjaar:	2007
Soort dak:	Plat dak bedekt met bitumineuze dakbedekking

## Oppervlakte en inhoud

Woonoppervlakte:	94 m²
Inhoud:	302 m³
Externe bergruimte:	21 m²
Gebouwgebonden buitenruimte:	7 m²

## Indeling

Aantal kamers:	3 kamers (2 slaapkamers)
Aantal woonlagen:	1 woonlaag
Voorzieningen:	Mechanische ventilatie, lift

## Energie

Energielabel:	A
Isolatie:	Volledig geïsoleerd
Verwarming:	Blokverwarming, vloerverwarming geheel
Warm water:	Centrale voorziening

## Buitenruimte

Ligging:	Aan water, aan park, vrij uitzicht
Balkon dakterras:	Balkon
Tuin:	Geen tuin

## Bergruimte

Soort parkeergelegenheid:

Openbaar parkeren

Garage

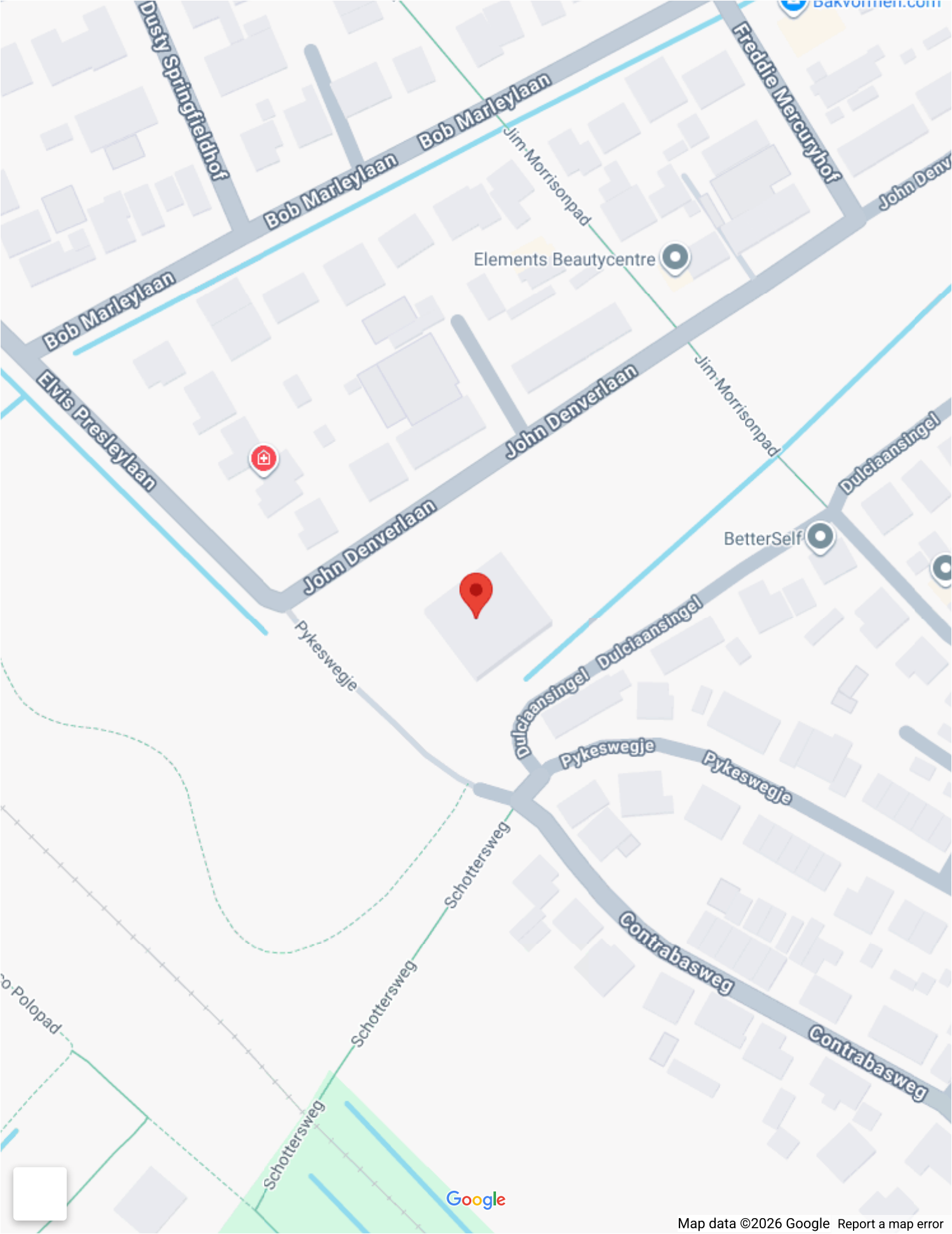
Soort garage:	Garagebox
Capaciteit garage:	1 auto

VvE Checklist

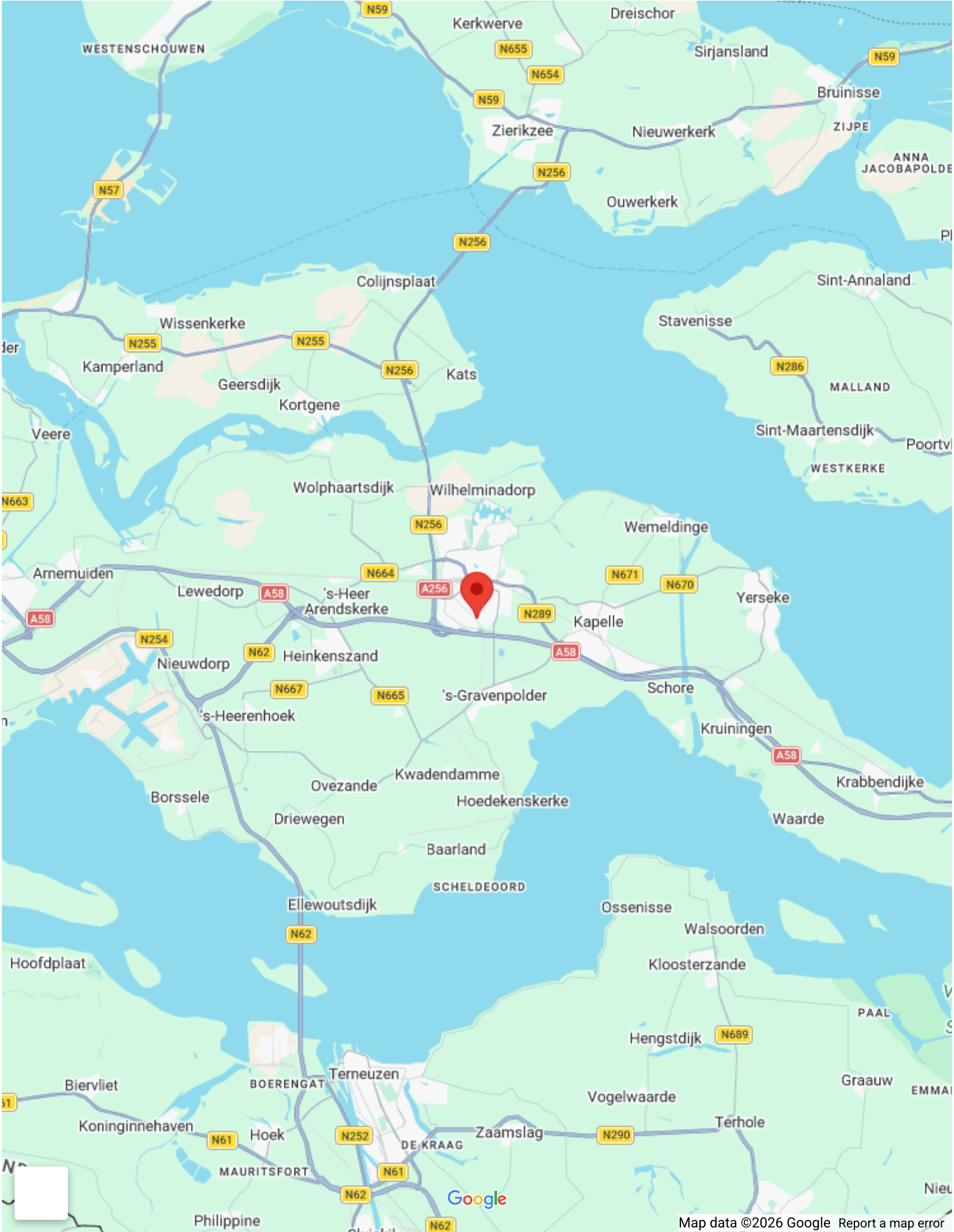
Inschrijving kvk:	Ja
Jaarlijkse vergadering:	Ja
Periodieke bijdrage:	Ja, € 112.07 p/m
Reservefonds aanwezig:	Ja
Onderhoudsplan:	Ja
Opstalverzekering:	Ja



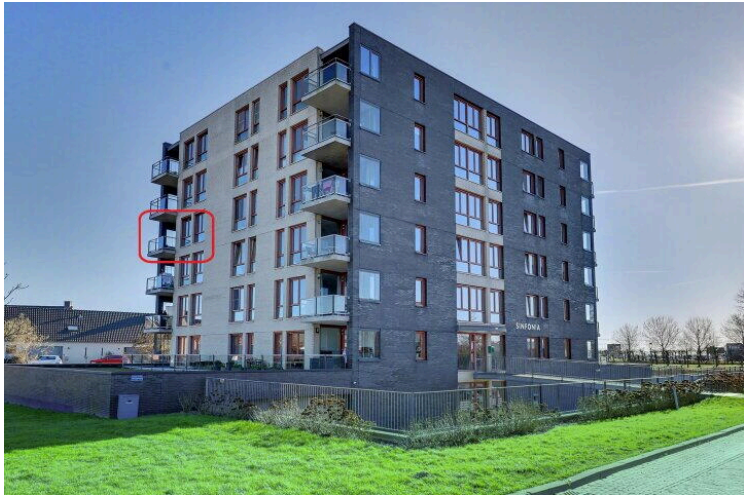
# Op de kaart



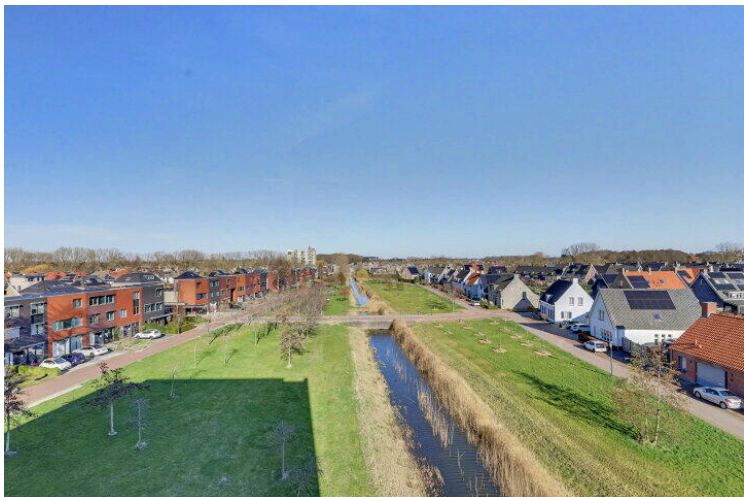
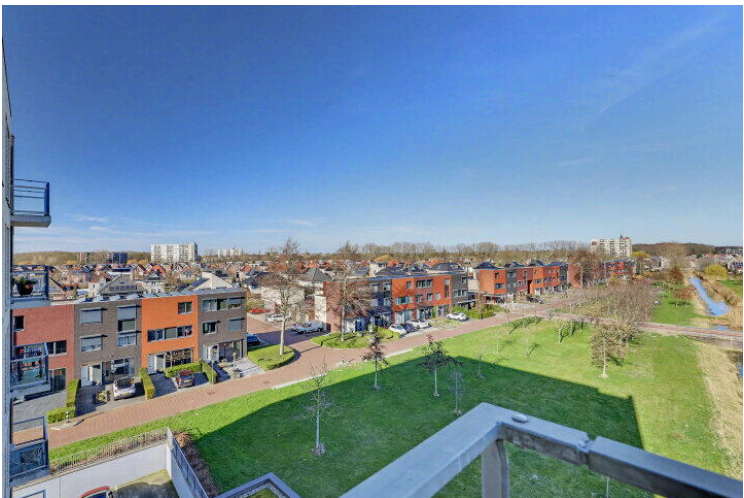
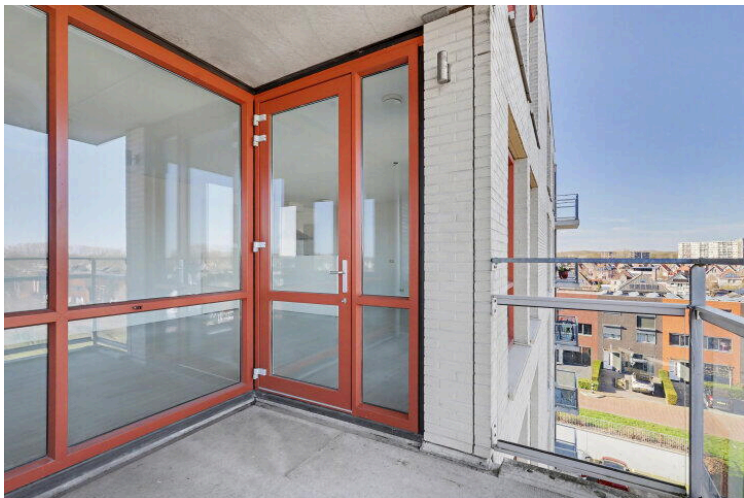
# Op de kaart



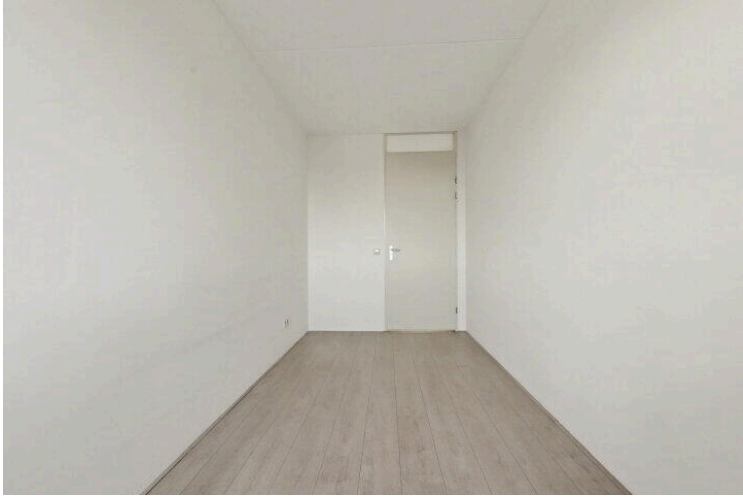




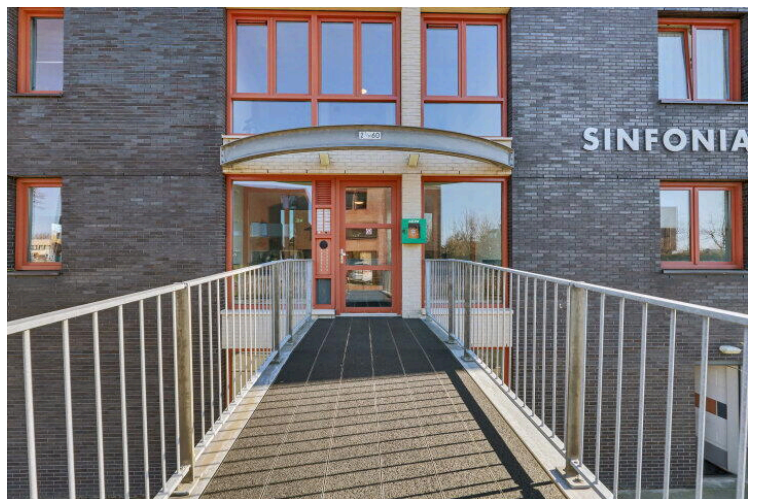
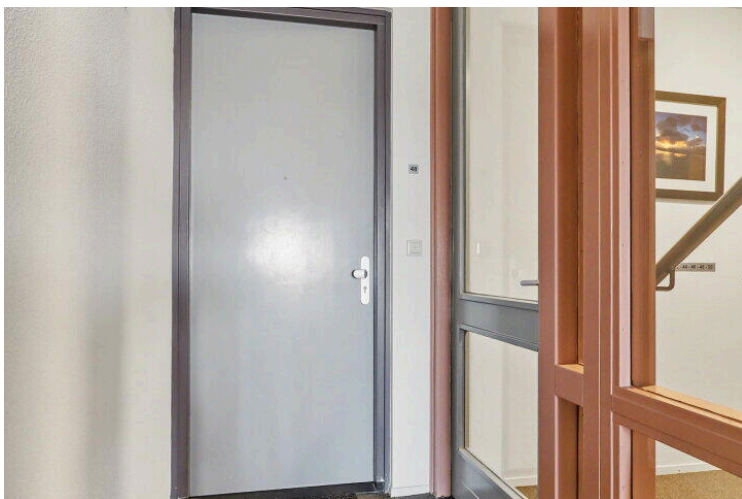
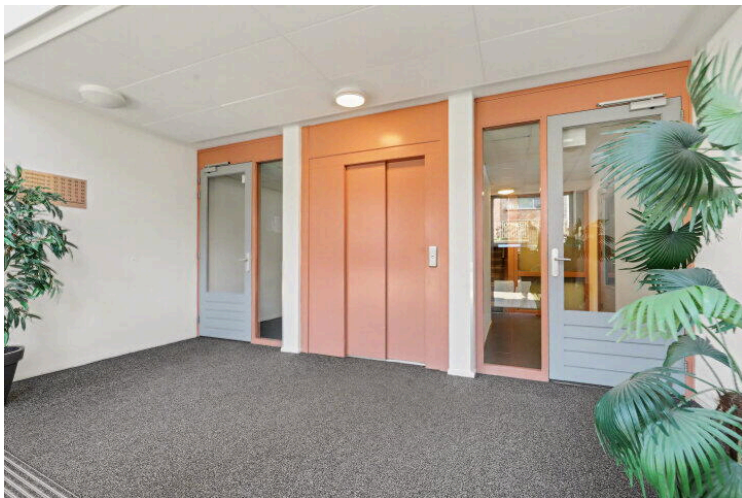












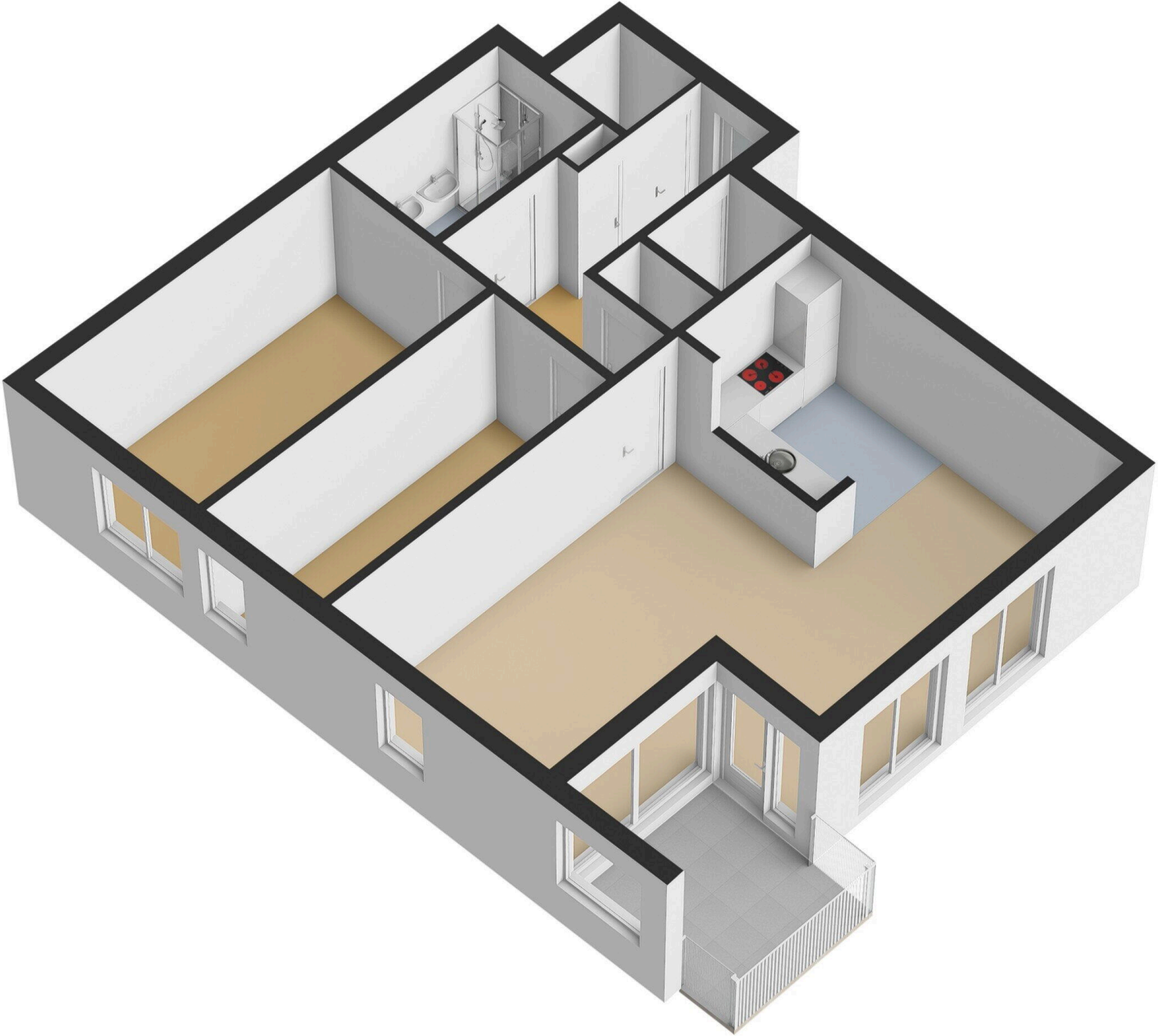


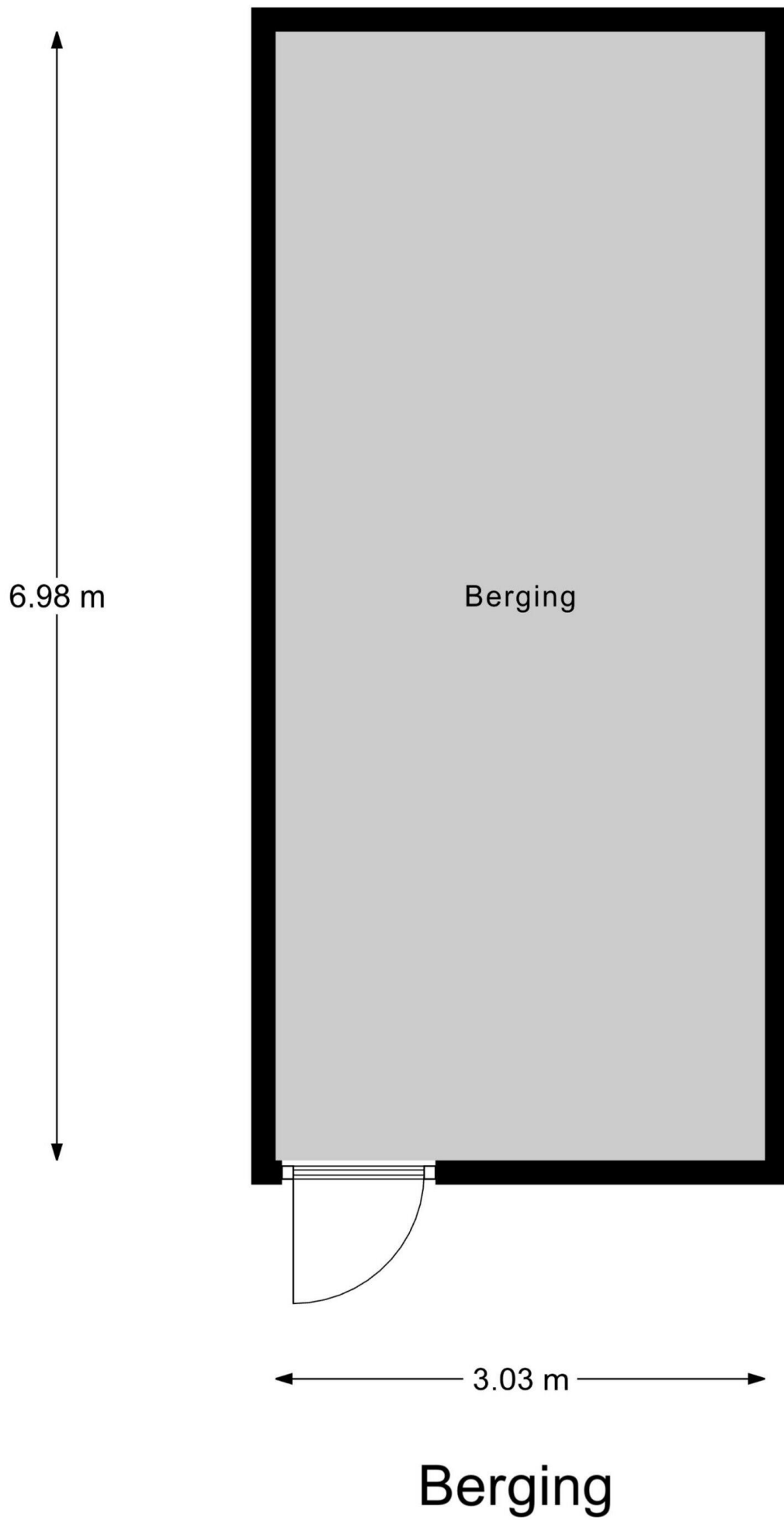




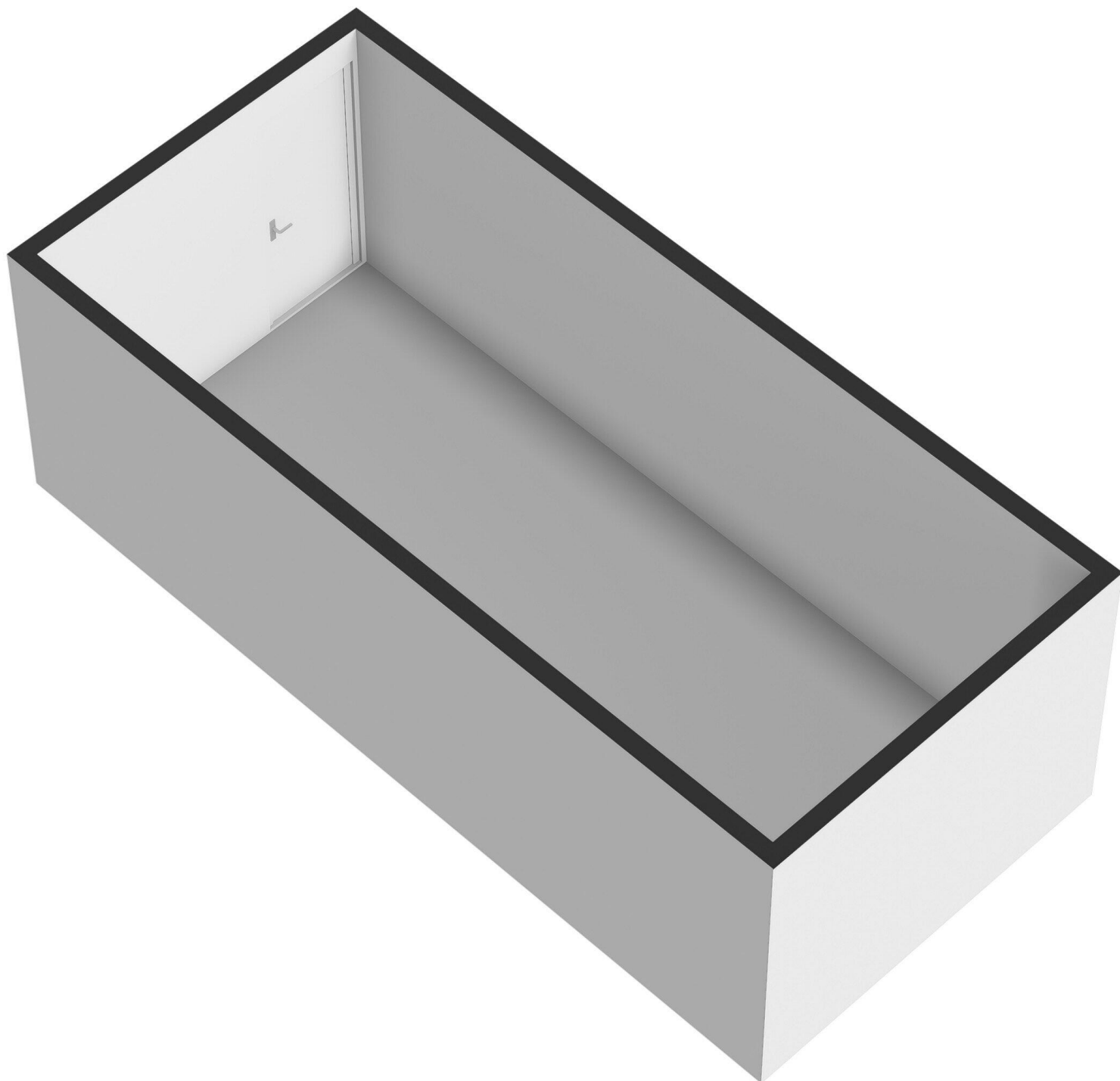
Appartement











# John Denverlaan 48

[www.johndenverlaan48.nl](http://www.johndenverlaan48.nl)



## Bert Bimmel Makelaardij

Badhuisstraat 16  
4381 LS, Vlissingen

[www.bertbimmel.nl](http://www.bertbimmel.nl)  
0118 - 414 014



Scan Mij!