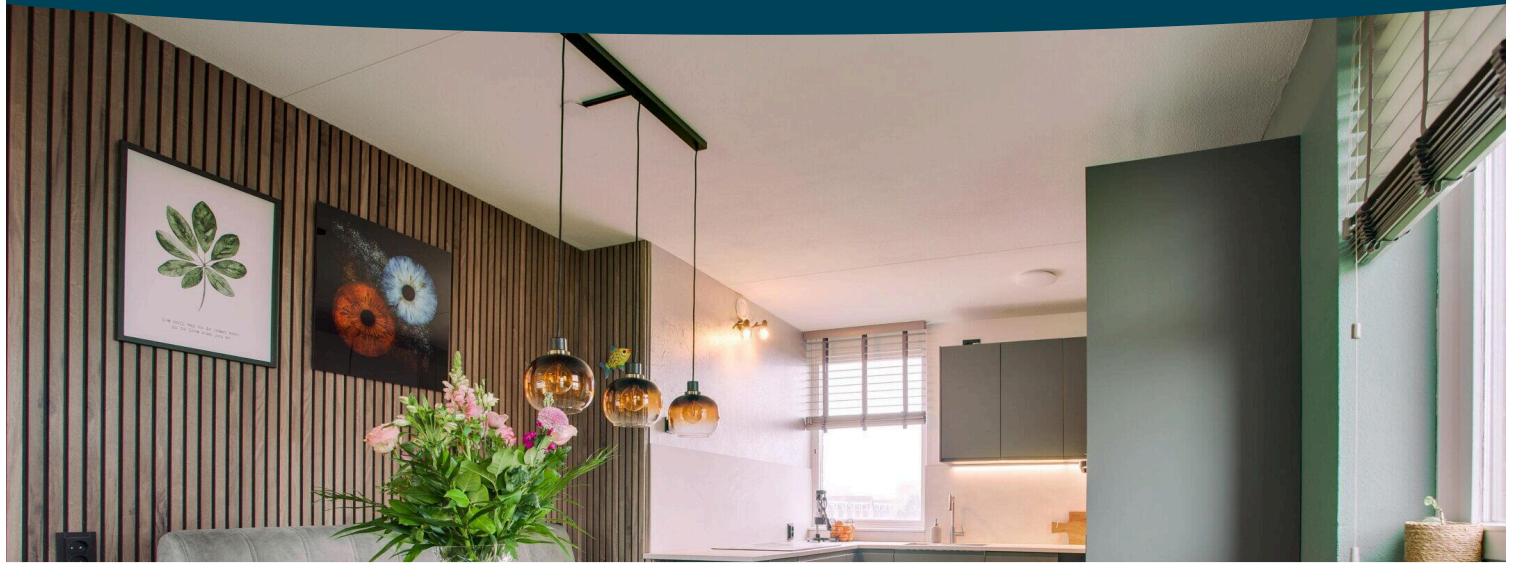


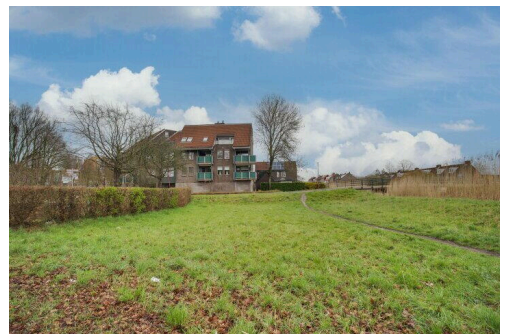
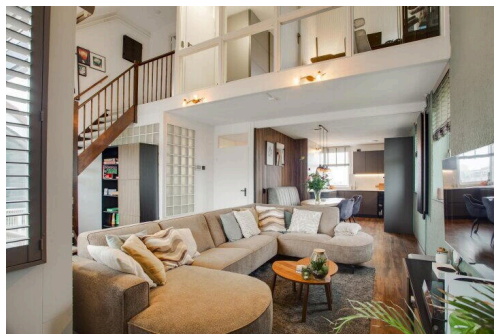
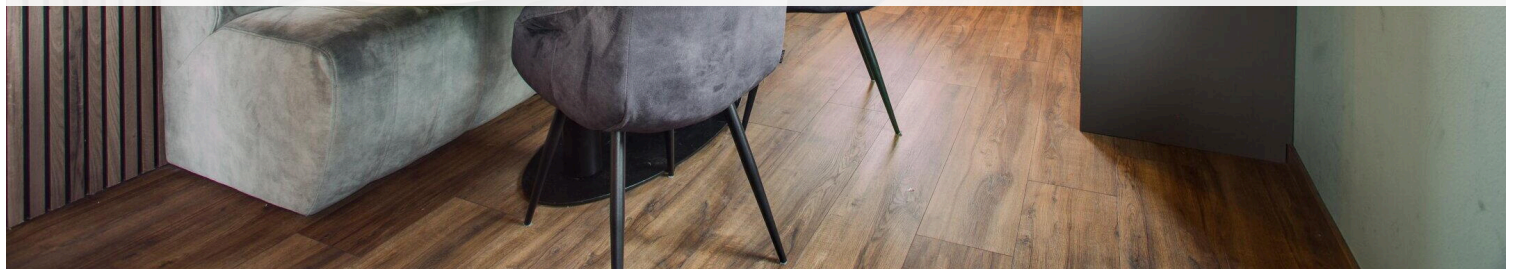
Zoetermeer

Lissenvaart 129 | Vraagprijs € 350.000 k.k.



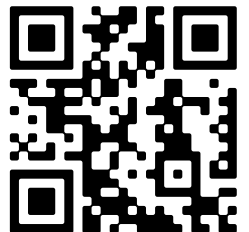
BESCHIKBAAR

WWW.LISSENVAAART129.NL



Type object:	Maisonnette, appartement
Bouwjaar:	1980
Woonoppervlakte:	85 m ²
Inhoud:	316 m ³
Aantal kamers:	4 kamers (3 slaapkamers)
Website:	www.lissenvaart129.nl

KLEURRIJK
MAKELAARS.NL



Omschrijving

Lissenvaart 129, 2724 SP Zoetermeer

Deze goed onderhouden 4-kamer maisonnette biedt een comfortabele en speelse woonomgeving verdeeld over twee woonlagen. De lichte woonkamer vormt het hart van de woning en krijgt door de vide een opvallend ruimtelijk karakter. In combinatie met de moderne keuken en badkamer en de verzorgde afwerking is dit een woning waar u zich direct thuis zult voelen. Het zonnige balkon op het zuiden maakt het geheel compleet en biedt een fijne plek om van de zon te genieten.

De woning is gelegen in de wijk Seghwaert, op korte afstand van het Stadshart met een breed aanbod aan winkels, horeca en voorzieningen. Ook RandstadRail haltes en busverbindingen zijn goed bereikbaar, wat zorgt voor een snelle verbinding richting onder andere Den Haag en omliggende steden. Daarnaast bevinden zich recreatiegebied Noord-Aa en diverse groenvoorzieningen in de nabijheid, evenals scholen en sportfaciliteiten, wat de ligging zowel praktisch als aangenaam maakt.

Voor meer informatie kijk op Lissenvaart129.nl

Indeling

3e verdieping:

Via de entree komt u binnen in de hal met meterkast en toegang tot de verschillende vertrekken. In de hal bevindt zich tevens een separate stookruimte. Vanuit hier bereikt u de moderne badkamer, die in 2022 is gerenoveerd en beschikt over een wastafel met meubel, een douche en de aansluitingen voor wasmachine en droger. Daarnaast is er een separaat toilet aanwezig, dat eveneens netjes is afgewerkt.

De woonkamer is modern afgewerkt en prettig ingedeeld. Dankzij de vide ontstaat er een ruimtelijk en open gevoel, wat de ruimte een speels karakter geeft. Vanuit de woonkamer heeft u toegang tot het balkon op het zuiden, waar u heerlijk van de zon kunt genieten.

Aan de voorzijde bevindt zich de moderne keuken (2024), uitgevoerd met een inductiekookplaat, koelkast, vriezer, magnetron, oven en een vaatwasser. De keuken is praktisch ingericht en sluit goed aan op de leefruimte.

4e verdieping:

Via de open trap vanuit de woonkamer bereikt u de overloop op de vierde etage. Vanaf hier zijn de verschillende kamers te bereiken.

Op deze verdieping bevinden zich twee goed bruikbare slaapkamers, beide voorzien van een dakraam wat zorgt voor een prettige lichtinval.

Vanuit de grootste slaapkamer is er toegang tot een extra kamer, die zich uitstekend leent als werk-, studie- of hobbyruimte.

Wetenswaardigheden:

- Bouwjaar: 1980;
- Energielabel: C;
- Woonoppervlakte: 85 m2;
- Luxe keuken (2024)

- Badkamer gerenoveerd in 2022;
- Balkon op het zuiden;
- Eigen berging op begane grond;
- Actieve VvE: maandelijkse bijdrage € 186,-;
- CV-combiketel Nefit Trendline 2HRC30 (2016);
- Woning is gelegen nabij het stadshart;
- Ouderdoms-/asbestclausule van toepassing;
- Oplevering in overleg.

Interesse in deze woning? Neem direct contact met ons op en schakel uw eigen NVM-aankoopmakelaar in.

Uw NVM-aankoopmakelaar komt op voor uw belang en bespaart u veel tijd, geld en zorgen.

Adressen van collega NVM-aankoopmakelaars in Zoetermeer vindt u op [Funda.nl](https://www.funda.nl).

Deze informatie is door ons met de nodige zorgvuldigheid samengesteld. Onzerzijds wordt echter geen enkele aansprakelijkheid aanvaard voor enige onvolledigheid, onjuistheid of anderszins, dan wel de gevolgen daarvan. Alle opgegeven maten en oppervlakten zijn indicatief.

Koopovereenkomst pas rechtsgeldig na ondertekening:

Een mondelinge overeenstemming tussen de particuliere verkoper en de particuliere koper is niet rechtsgeldig. Met andere woorden: er is geen koop. Er is pas sprake van een rechtsgeldige koop als de particuliere verkoper en de particuliere koper de koopovereenkomst hebben ondertekend.

Dit vloeit voort uit artikel 7:2 Burgerlijk Wetboek. Een bevestiging van de mondelinge overeenstemming per e-mail of een toegestuurd concept van de koopovereenkomst wordt overigens niet gezien als een 'ondertekende koopovereenkomst'.

Kenmerken

Vraagprijs:	€ 350.000 k.k.
Aanvaarding:	In overleg
Bijdrage vve:	€ 186 p/m

Bouw

Object type:	Maisonnette, appartement
Soort bouw:	Bestaande bouw
Bouwjaar:	1980
Soort dak:	Zadeldak bedekt met pannen

Oppervlakte en inhoud

Woonoppervlakte:	85 m²
Inhoud:	316 m³
Externe bergruimte:	5 m²
Gebouwgebonden buitenruimte:	7 m²

Indeling

Aantal kamers:	4 kamers (3 slaapkamers)
Aantal badkamers:	1 badkamer
Badkamervoorzieningen:	Douche, wastafel, wastafelmeubel, wasmachineaansluiting
Aantal woonlagen:	2 woonlagen
Voorzieningen:	Mechanische ventilatie, tv-kabel, dakraam

Energie

Energie label:	C
Isolatie:	Dubbel glas
Verwarming:	Cv-ketel
Warm water:	Cv-ketel
Cv ketel:	Nefit trendline 2hrc30 combiketel gas gestookt uit 2016 (eigendom)

Buitenruimte

Ligging:	Aan rustige weg, in woonwijk, vrij uitzicht
----------	---

Balkon dakterras:	Balkon
Tuin:	Geen tuin

Bergruimte

Schuur berging:	Box
Voorzieningen schuur:	Voorzien van elektra
Soort parkeergelegenheid:	Openbaar parkeren

Garage

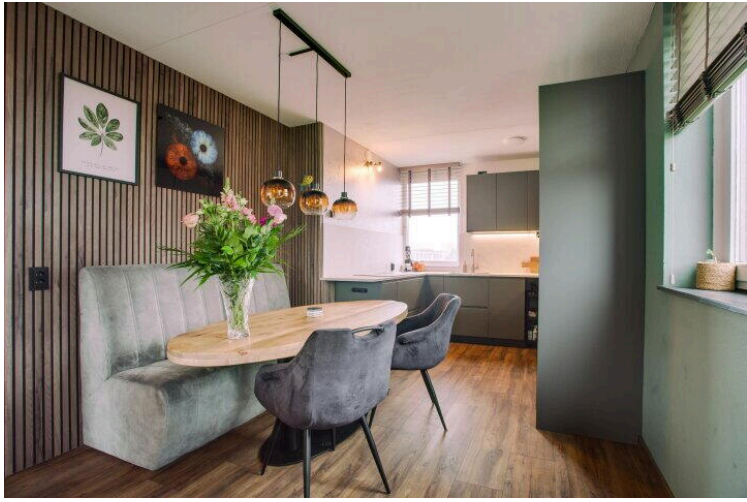
Soort garage:	Geen garage
---------------	-------------

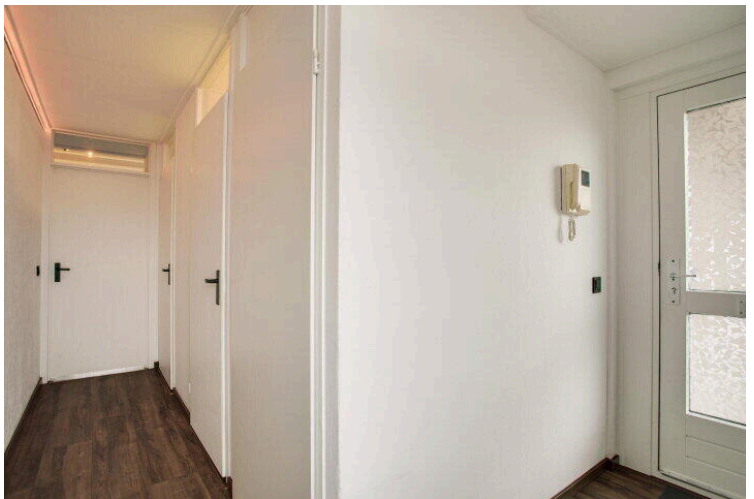
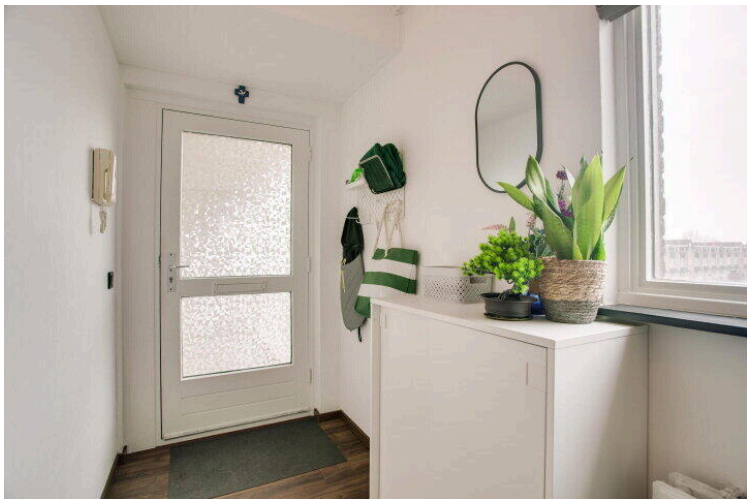
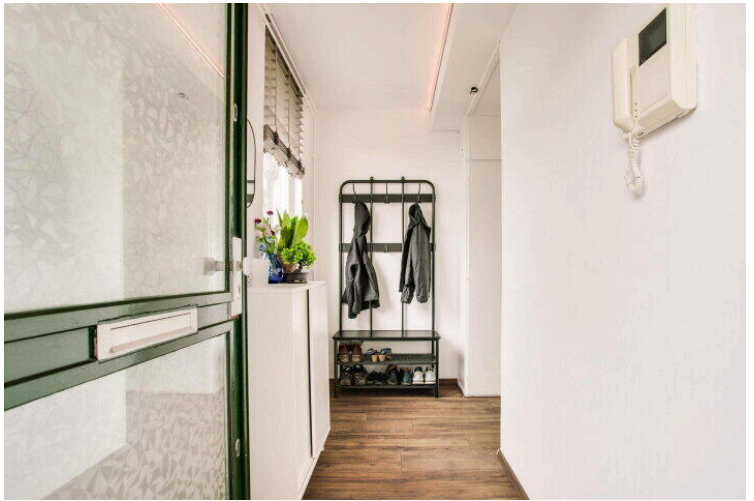
VvE Checklist

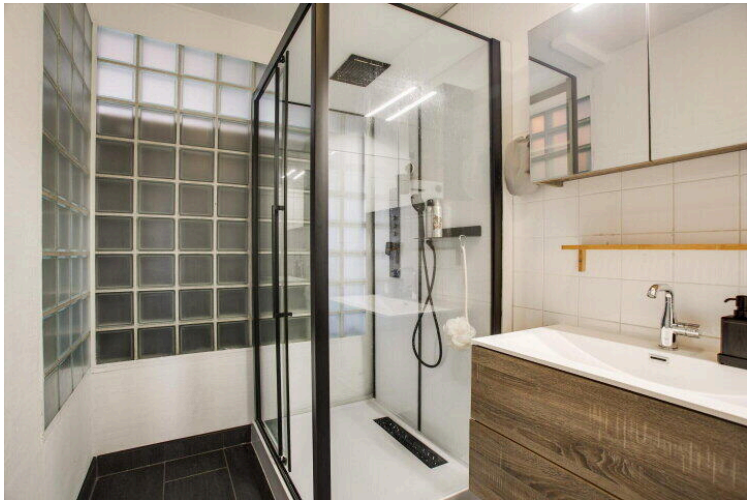
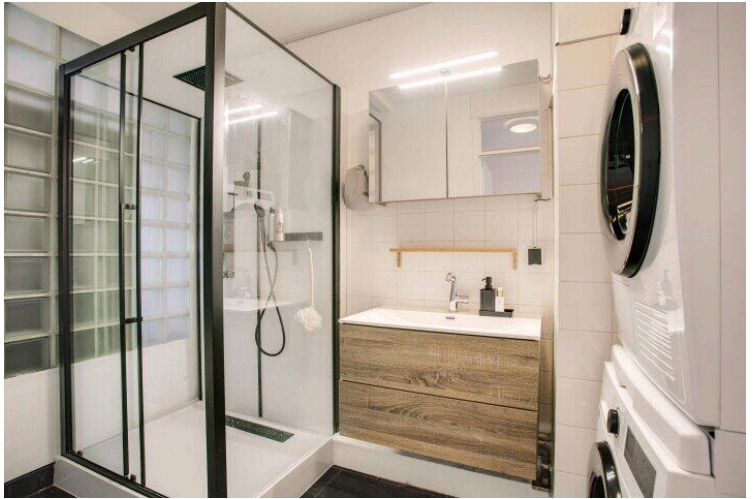
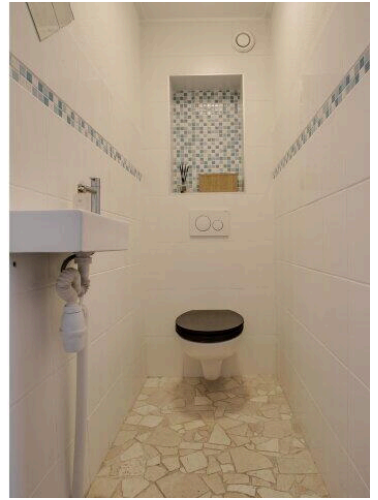
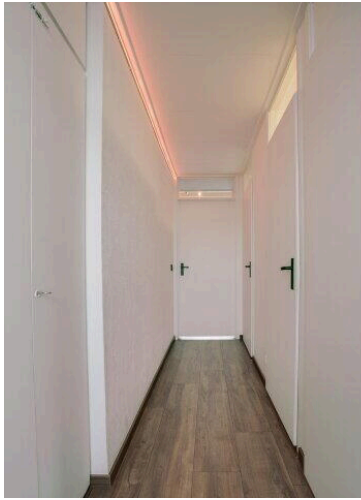
Inschrijving kvk:	Ja
Jaarlijkse vergadering:	Ja
Periodieke bijdrage:	Ja, € 186 p/m
Reservefonds aanwezig:	Ja
Onderhoudsplan:	Ja
Opstalverzekering:	Ja

Op de kaart

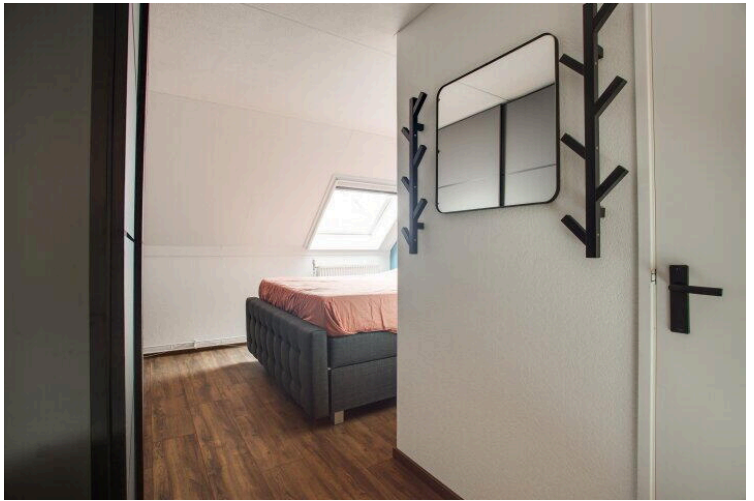
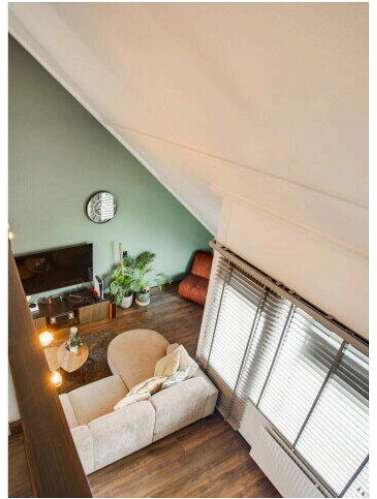
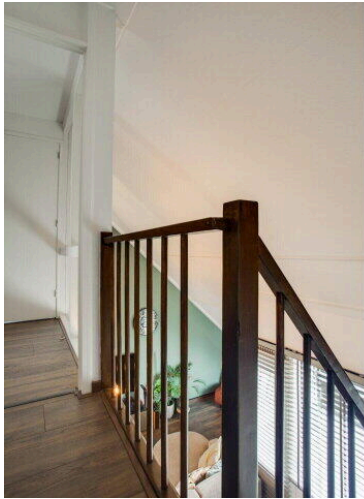
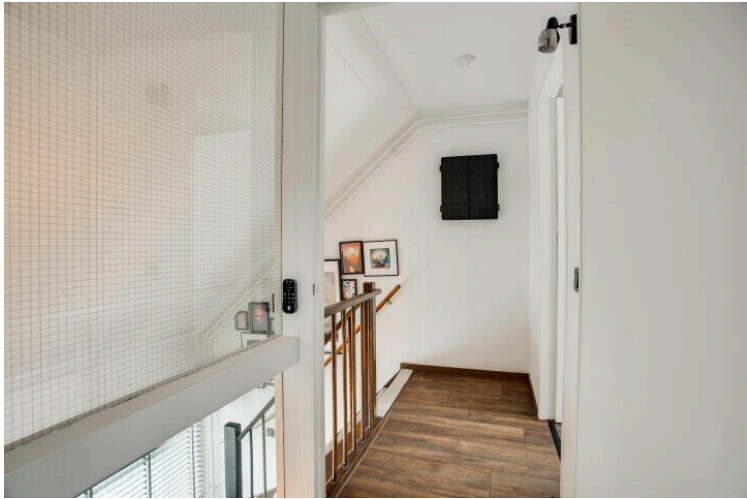
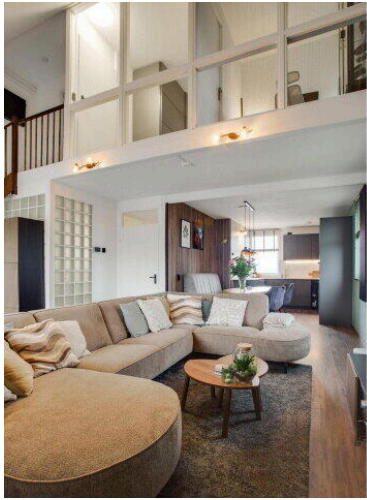


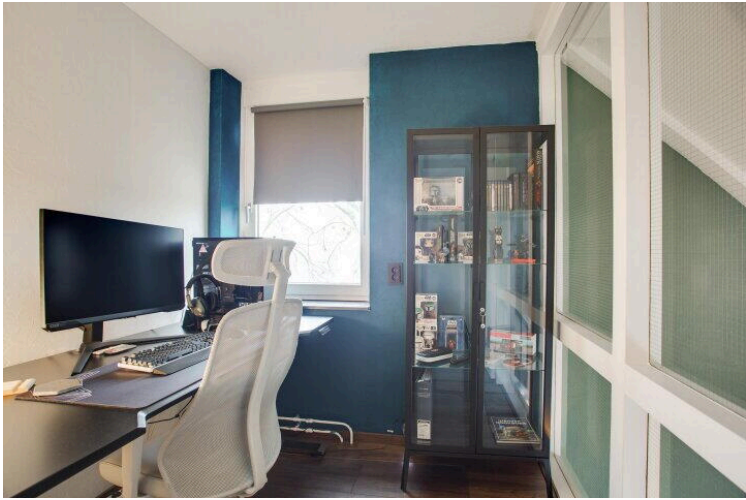












Lissenvaart 129 | Zoetermeer

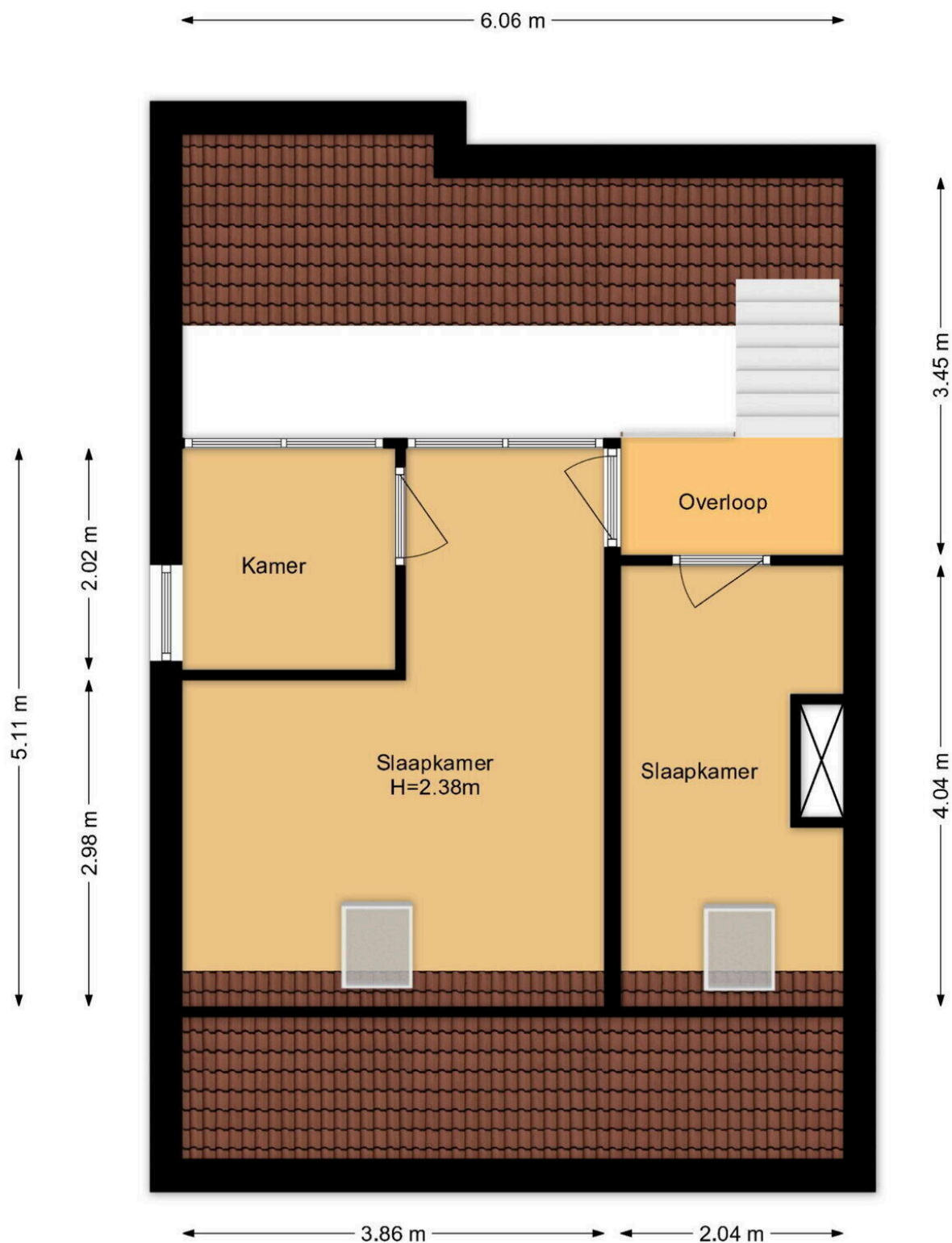
3e Etage



De plattegronden zijn geproduceerd voor promotionele doeleinden en ter indicatie.
Aan de plattegronden kunnen geen rechten worden ontleend.
www.woonkeur365.nl

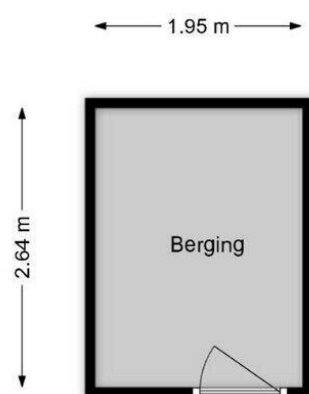
Lissenvaart 129 Zoetermeer

4e Etage



De plattegronden zijn geproduceerd voor promotionele doeleinden en ter indicatie.
Aan de plattegronden kunnen geen rechten worden ontleend.
www.woonkeur365.nl

Lissenvaart 129 Zoetermeer Berging



De plattegronden zijn geproduceerd voor promotionele doeleinden en ter indicatie.
Aan de plattegronden kunnen geen rechten worden ontleend.
www.woonkeur365.nl

Lissenvaart 129

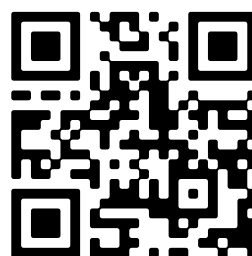
www.lissenvaart129.nl



Kleurrijk NVM makelaars & taxateurs

Willem Dreeslaan 214
2729NJ, Zoetermeer

www.kleurrijkmakelaars.nl
079 - 203 3059



📱 Scan Mij!