

# Lelystad

Beukenhof 167 | Vraagprijs € 489.500 k.k.



## BESCHIKBAAR

[WWW.BEUKENHOF167.NL](http://WWW.BEUKENHOF167.NL)



**Type object:** Geschakelde 2-onder-1-kapwoning...

**Bouwjaar:** 1995

**Woonoppervlakte:** 147 m<sup>2</sup>

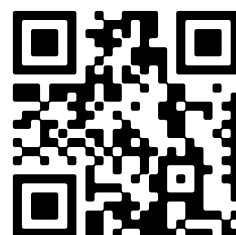
**Perceeloppervlakte:** 276 m<sup>2</sup>

**Inhoud:** 577 m<sup>3</sup>

**Aantal kamers:** 5 kamers (4 slaapkamers)

**Website:** [www.beukenhof167.nl](http://www.beukenhof167.nl)

 **Buisman Makelaars**  
*Wij zorgen dat u zich thuis voelt*



# Omschrijving

## Beukenhof 167, 8212 EJ Lelystad

Buisman Makelaars biedt aan: Deze in de zéér gewilde woonwijk de 'Beukenhof' gelegen, in 1995 gebouwde, geschakelde twee-onder-één-kapwoning met de garage, op een kavel van maar liefst 276m<sup>2</sup> eigen grond.

Deze kubistische woning is onder meer voorzien van een straatgerichte woonkamer, drie slaapkamers op de verdieping, een licht betegelde badkamer en een ruime zolderverdieping met toegang tot een dakterras. Daarnaast beschikt deze heerlijke woning over een ruime oprit met parkeergelegenheid op eigen terrein. Het geliefde bosgebied Gelderse Hout bevindt zich letterlijk om de hoek.

Bent u op zoek naar een keurige woning op een prachtige locatie in een ruim opgezette wijk met veel groen en toch dichtbij diverse voorzieningen? Wellicht is dit de woning waar u naar zoekt!

### Indeling:

Begane grond: Entree; hal met meterkast, garderobe, toilet, trapopgang en doorgang naar de woonkamer; straatgerichte woonkamer met aan de achterzijde voldoende ruimte voor een flinke eetkamertafel (samen groot ca. 42m<sup>2</sup>); in een zwart/beuken kleurstelling uitgevoerde keuken in hoekopstelling welke is voorzien van de navolgende inbouw apparatuur: 4 pits gaskookplaat, RVS-afzuigschouw, koelkast, combi magnetron/oven en een vaatwasser; de tuin is bereikbaar via de bijkeuken; bijkeuken met witgoed aansluiting, toegang tot de tuin en de garage; garage (afmeting 3,43 x 7,30 meter) voorzien van elektra, dubbele deuren aan de voorzijde en een deur naar de achtertuin.

De begane grond is grotendeels voorzien van een in donkere kleurstelling uitgevoerde plavuizen vloer.

Eerste verdieping: Ruime overloop met een gelijke plavuizen vloer als de begane grond; drie slaapkamers van respectievelijk 10,3 / 15,4 en 17,2m<sup>2</sup>; eenvoudige maar complete, grotendeels betegelde badkamer welke is voorzien van een separate douchecabine, tweede toilet, dubbele wastafel, radiator, een ligbad alsmede een raam voor ventilatie en daglichttoetreding. Op deze verdieping vindt u deels een laminaat- en deels tapijten vloerbekleding.

Tweede verdieping: Riante zolderkamer van ruim 19m<sup>2</sup> met licht van bijna alle kanten en een extra bergruimte voor de opstelling van de CV-installatie en toegang tot het dakterras van maar liefst 34m<sup>2</sup>. Deze verdieping is volledig voorzien van een moderne laminaatvloer.

Tuin: De achtertuin is oosten gesitueerd; afmeting circa 10,50 x 10 meter, welke is voorzien van een terras bij de woning, een gazon, houten/beukenhaag erfafscheiding en diverse (volwassen) beplanting. Ook de voortuin is voorzien van diverse fraaie beplanting én voldoende parkeergelegenheid op eigen terrein.

Prijs: € 489.500,00 kosten koper

Aanvaarding: in overleg.

### Bijzonderheden:

- Bouwjaar: 1995
- Kaveloppervlakte: 276m<sup>2</sup> eigen grond
- Woonoppervlakte: 147m<sup>2</sup>
- Overige inpandige ruimte (garage): 25m<sup>2</sup>
- Inhoud: 577m<sup>3</sup>
- Gebouwgebonden buitenruimte (dakterras): 34m<sup>2</sup>
- De inbouwapparatuur in de keuken is in 2022 vervangen
- De boeidelen van de garage zijn in 2025 volledig vervangen



- In 2026 is de gevel door middel van Softwashing gereinigd en geïmpregneerd
- Schilderwerk buitenzijde: 2025 volledig uitgevoerd
- Parkeergelegenheid op eigen terrein met een laadpaal voor uw elektrische auto
- CV: Intergas KOMBI COMPACT HRE 36/30 CW5, bouwjaar 2012, eigendom
- Energielabel: A, geldig tot 4 maart 2036
- De gepubliceerde informatie is indicatief en toegepaste maten betreffen circa maten waaraan nadrukkelijk geen rechten kunnen worden ontleend

Deze woning bezichtigen? Neem uw eigen NVM-aankoopmakelaar mee! Lees de volledige omschrijving

## Kenmerken

Vraagprijs:	€ 489.500 k.k.
Aanvaarding:	In overleg

## Bouw

Object type:	Eengezinswoning, geschakelde 2-onder-1-kapwoning
Soort bouw:	Bestaande bouw
Bouwjaar:	1995
Soort dak:	Plat dak bedekt met bitumineuze dakbedekking

## Oppervlakte en inhoud

Woonoppervlakte:	147 m²
Perceeloppervlakte:	276 m²
Inhoud:	577 m³
Gebouwgebonden buitenruimte:	34 m²

## Indeling

Aantal kamers:	5 kamers (4 slaapkamers)
Aantal badkamers:	1 badkamer en 1 apart toilet
Badkamervoorzieningen:	Douche, dubbele wastafel, ligbad, en toilet
Aantal woonlagen:	3 woonlagen
Voorzieningen:	Glasvezelkabel, mechanische ventilatie, en TV kabel

## Energie

Energielabel:	A
Isolatie:	Dakisolatie, dubbel glas, muurisolatie en vloerisolatie
Verwarming:	Cv-ketel
Warm water:	Cv-ketel
Cv ketel:	Intergas (gas gestookt combiketel uit 2012, eigendom)

## Buitenruimte

Ligging:	Beschutte ligging, in bosrijke omgeving, in woonwijk en vrij uitzicht
Balkon dakterras:	Dakterras aanwezig

Tuin:	Achtertuintu en voortuin
Achtertuintu:	105 m² (10,50 meter diep en 10,00 meter breed)
Ligging tuin:	Gelegen op het oosten

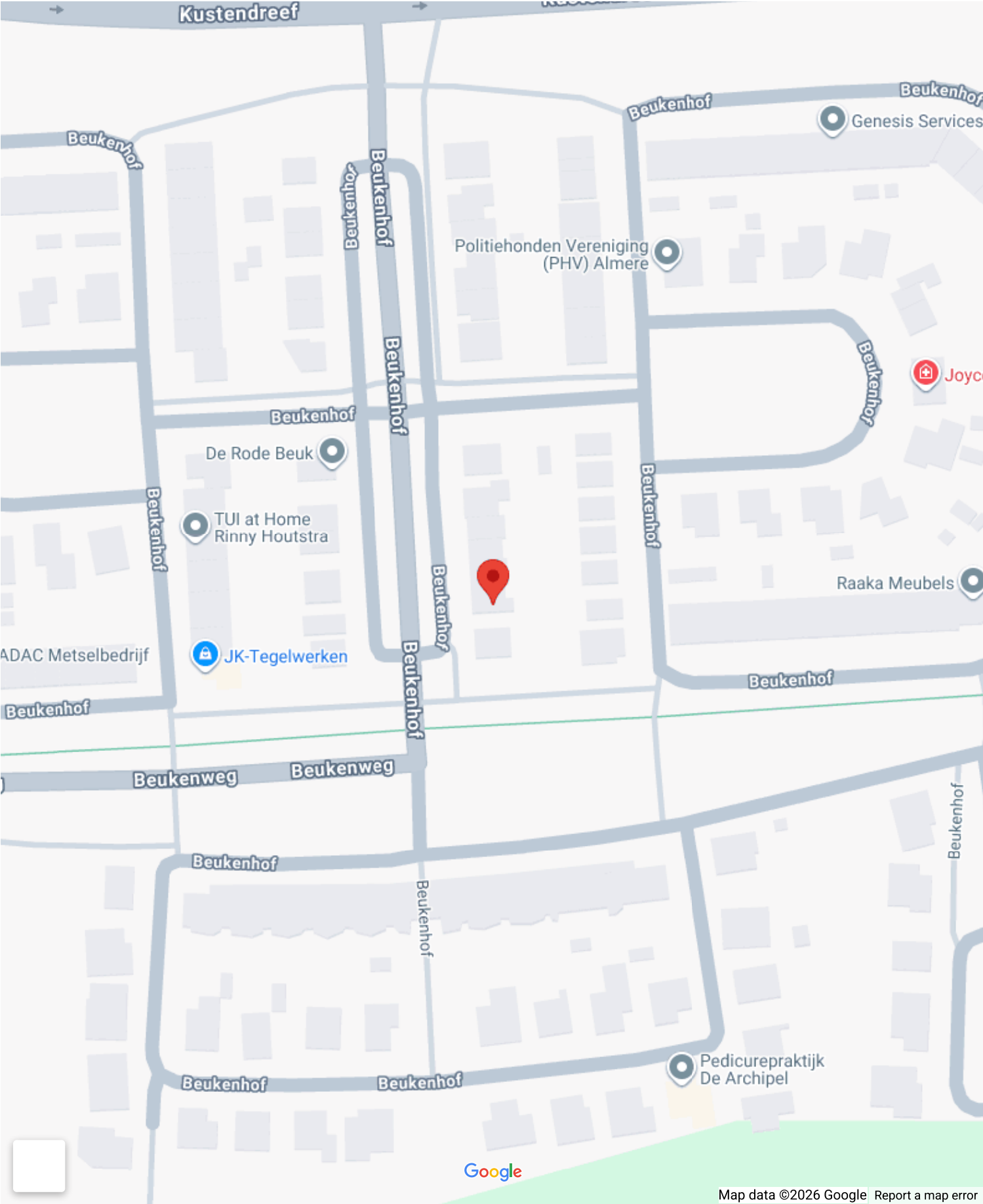
**Bergruimte**

Soort parkeergelegenheid:	Op eigen terrein en openbaar parkeren
---------------------------	---------------------------------------

**Garage**

Soort garage:	Aangebouwde stenen garage en parkeerplaats
Capaciteit garage:	1 auto

# Op de kaart



# Op de kaart



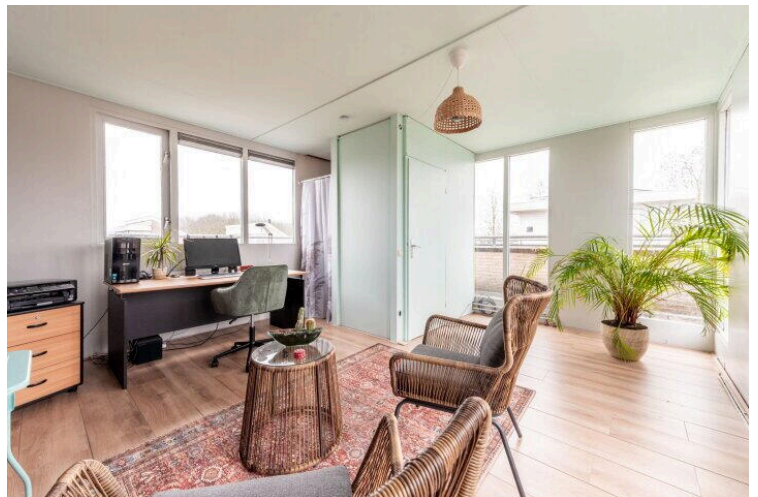
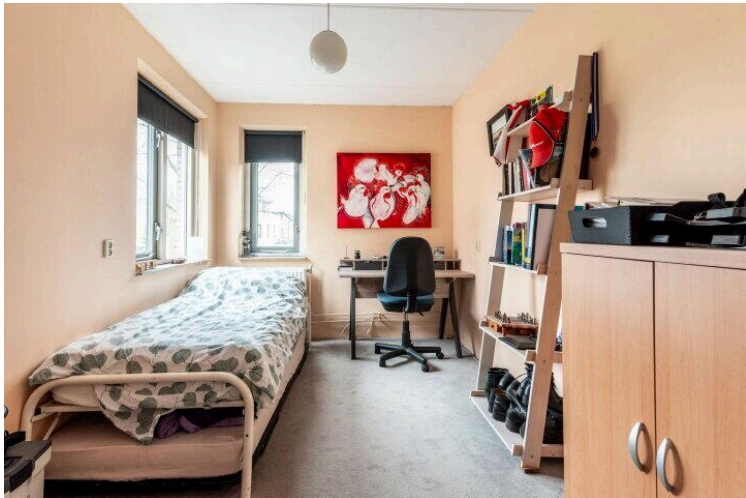








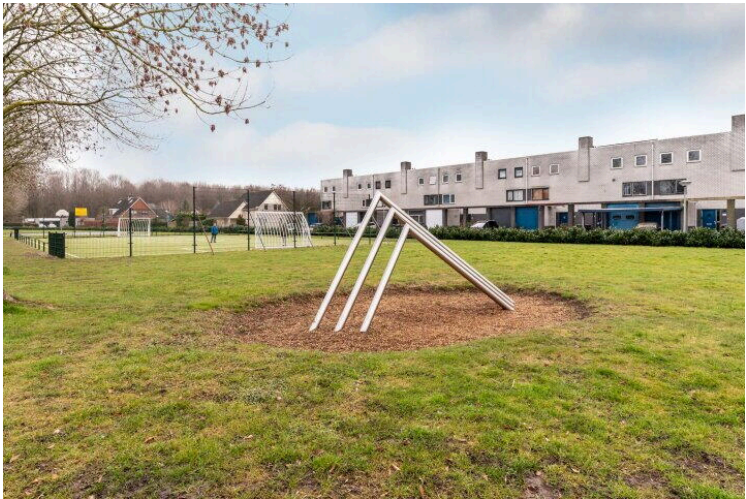








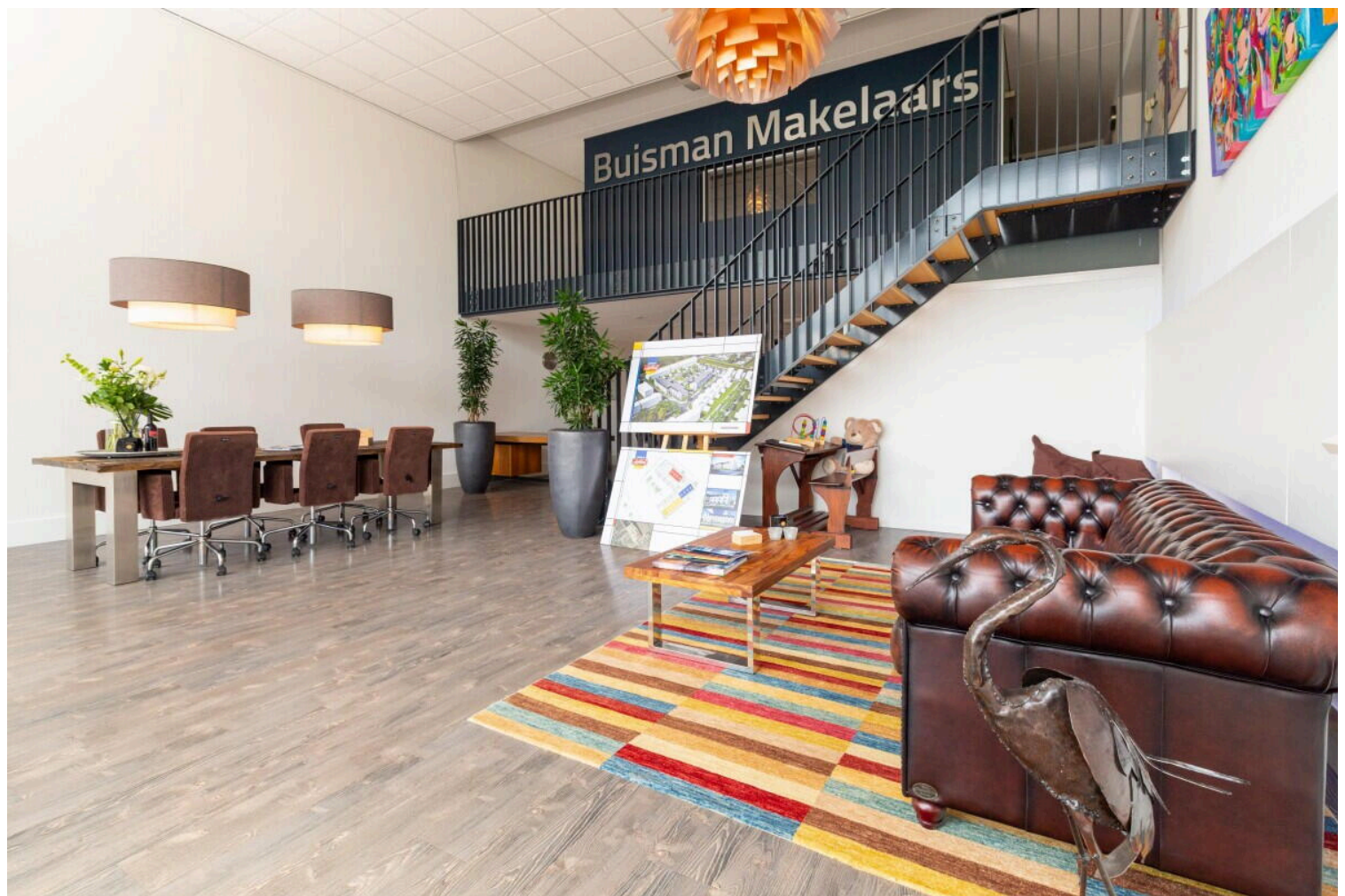






# Beukenhof 167

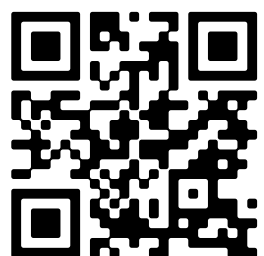
[www.beukenhof167.nl](http://www.beukenhof167.nl)



## Buisman Makelaars

Zilverparkkade 15  
8232 WJ, Lelystad

[www.buismanmakelaars.nl](http://www.buismanmakelaars.nl)  
0320 - 202 040



📱 Scan Mij!