

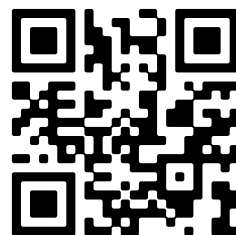
Lelystad

Schoener 16 13 | Vraagprijs € 350.000 k.k.



Type object:	Tussenwoning
Bouwjaar:	1982
Woonoppervlakte:	125 m ²
Perceeloppervlakte:	210 m ²
Inhoud:	403 m ³
Aantal kamers:	4 kamers (3 slaapkamers)
Website:	www.schoener16-13.nl

 **Buisman Makelaars**
Wij zorgen dat u zich thuis voelt



Omschrijving

Schoener 16 13, 8243 TK Lelystad

Wat een leuke woning is dit!

Ook nog eens een woning met een slaap- en badkamer op de begane grond! Van dit type zijn en worden er nog steeds te weinig gebouwd om aan de (grote) vraag te voldoen. En als zo'n woning eigenlijk ook nog eens in een goede staat als deze verkeert, wordt het helemaal opletten.

Met enthousiasme presenteren wij u deze centraal gelegen semi-bungalow met een slaapkamer en badkamer op de begane grond. Naast een slaap- en badkamer op de begane grond is deze woning ook nog eens voorzien van een carport met parkeergelegenheid op eigen terrein, grotendeels kunststof kozijnen, een vernieuwde keuken (2019), twee slaapkamers op de eerste verdieping, een tuinligging op het noord/oosten en ACHT zonnepanelen. De woning is gelegen nabij het centrum, een buurtwinkelcentrum, gezondheidscentrum, NS-station en scholen. Het geheel is gelegen op 210m² eigen grond.

Schoener Park, Bataviahaven, het Markermeer, het Zuigerplasbos en de schitterende Oostvaardersplassen liggen op fietsafstand en maken het geheel tot een uiterst comfortabele en prettige woonomgeving. Ideaal gelegen nabij zowel het winkelcentrum de Tjalk als de Botter, met supermarkt, bakker, kapsalon en snackbar. Daarnaast bevinden zich diverse basisscholen, openbaar vervoer en groenvoorziening op loopafstand.

Interesse? Neem dan, eventueel via uw NVM-aankoopmakelaar, contact met ons op voor het inplannen van een bezichtiging.

Indeling

Begane grond: Entree; hal met meterkast, bergkast met wasmachine- en drogeraansluiting en trapopgang; volledig betegelde badkamer welke is voorzien van een toilet, douchecabine en dubbele wastafelmeubel; doorzon woonkamer (ca. 3,79 x 7,17 meter); moderne open keuken welke is voorzien van de navolgende inbouw apparatuur: een inductiekookplaat, RVS afzuigschouw, koel/vriescombinatie, combi magnetron/oven en een volledig geïntegreerde vaatwasser; vanuit de hal te bereiken slaapkamer van ongeveer 16,8m² welke is voorzien van een rolluik. De begane grond is voorzien van een laminaatvloer.

Eerste verdieping: Overloop met een vaste kastenwand en de opstelling van de CV; twee slaapkamers (respectievelijk ca. 7,8 en 24,4m²), welke allebei voorzien zijn van een dakkapel.

De verdieping is voorzien van een laminaatvloer.

Tuin: Noord/oosten, ca. 6,8m diep x 7,2 meter breed welke is voorzien van een vlonder met terras, vrijstaande houten berging, diverse beplanting, bestrating en een erfafscheiding. De voortuin beschikt over een carport en biedt gelegenheid tot parkeervoorziening op eigen terrein en beschikt over een aangebouwde berging.

Prijs: € 350.000,00 k.k.

Aanvaarding: In overleg.

Bijzonderheden:

- Bouwjaar: 1982

- Perceeloppervlakte: 210m² eigen grond
- Woonoppervlakte: 125m²
- Inhoud: 403m³
- De meterkast is in 2024 vernieuwd
- De woning beschikt over 8 zonnepanelen, huur (€ 67,00 per maand, afkoopsom € 6.950,00 per 01 april 2026)
- In november 2025 is de vloer na geïsoleerd
- Grotendeels kunststof kozijnen met HR+ en HR++ beglazing
- Voordeur en het kozijn naast de voordeur zijn in 2025 geschilderd
- De gevels zijn gestraald en geïmpregneerd in 2022
- Winkelcentrum De Botter op circa 5- en het stadshart van Lelystad op ongeveer 10 fietsminuten
- CV ketel: Intergas, bouwjaar 2021, huur (€ 34,94 per maand, afkoopsom € 1.174,00 per 1 april 2026)
- Energielabel: C, geldig tot 24 februari 2029
- De gepubliceerde informatie is indicatief en toegepaste maten betreffen circa maten waaraan nadrukkelijk geen rechten kunnen worden ontleend. Lees de volledige omschrijving

Kenmerken

Vraagprijs:	€ 350.000 k.k.
Aanvaarding:	In overleg

Bouw

Object type:	Eengezinswoning, tussenwoning
Soort bouw:	Bestaande bouw
Bouwjaar:	1982
Soort dak:	Plat dak bedekt met bitumineuze dakbedekking

Oppervlakte en inhoud

Woonoppervlakte:	125 m²
Perceeloppervlakte:	210 m²
Inhoud:	403 m³
Externe bergruimte:	6 m²
Gebouwgebonden buitenruimte:	20 m²

Indeling

Aantal kamers:	4 kamers (3 slaapkamers)
Aantal badkamers:	1 badkamer
Badkamervoorzieningen:	Douche, dubbele wastafel, toilet, en wastafelmeubel
Aantal woonlagen:	2 woonlagen
Voorzieningen:	Zonnepanelen

Energie

Energielabel:	C
Isolatie:	Dubbel glas en vloerisolatie
Verwarming:	Cv-ketel
Warm water:	Cv-ketel
Cv ketel:	Intergas (gas gestookt combiketel uit 2021, huur)

Buitenruimte

Ligging:	In woonwijk
Tuin:	Achtertuin en voortuin

Achtertuint:	49 m ² (6,80 meter diep en 7,20 meter breed)
--------------	---

Ligging tuin:	Gelegen op het noordoosten
---------------	----------------------------

Bergruimte

Schuur berging:	Aangebouwde stenen berging
-----------------	----------------------------

Voorzieningen schuur:	Elektra
-----------------------	---------

Soort parkeergelegenheid:	Op eigen terrein en openbaar parkeren
---------------------------	---------------------------------------

Garage

Soort garage:	Carport en parkeerplaats
---------------	--------------------------

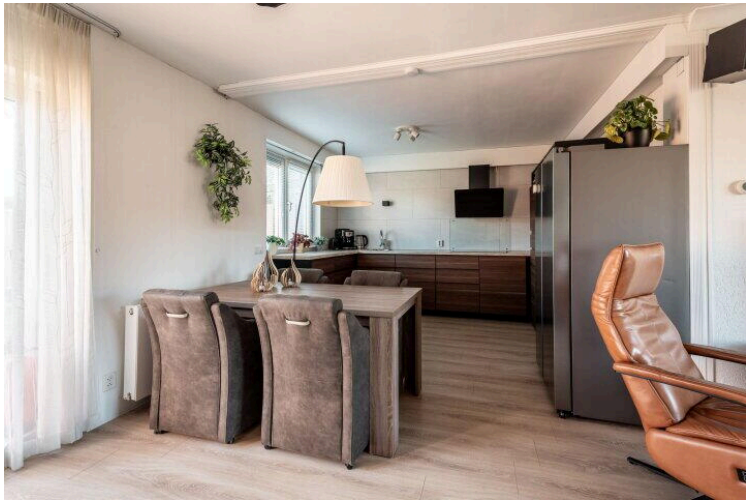
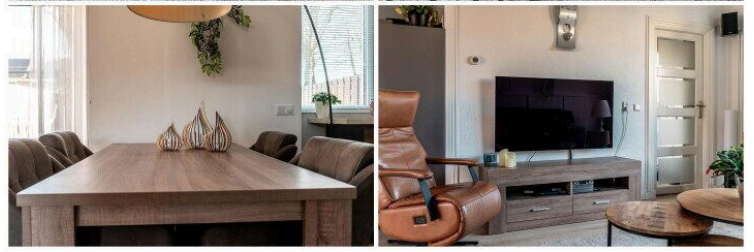
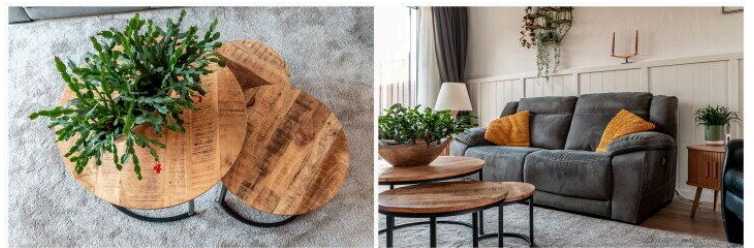
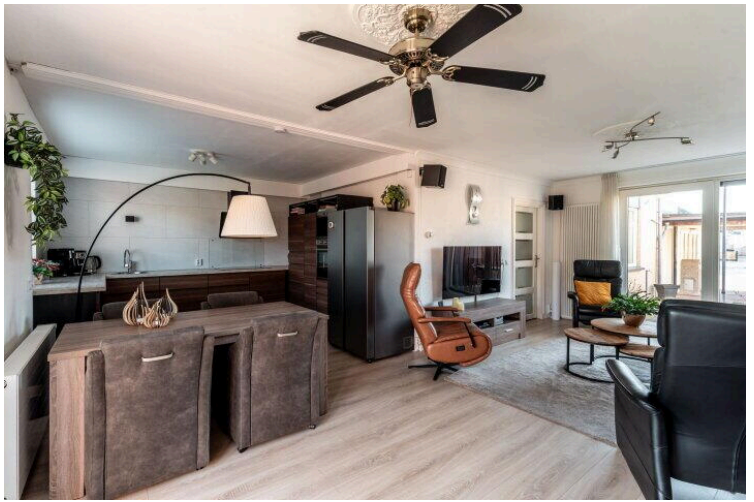
Op de kaart

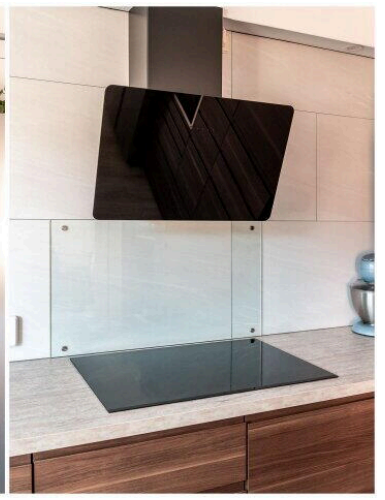


Op de kaart













Schoener 16 13

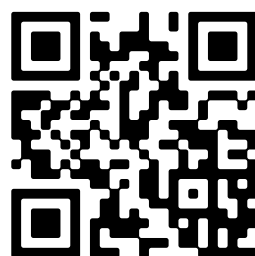
www.schoener16-13.nl



Buisman Makelaars

Zilverparkkade 15
8232 WJ, Lelystad

www.buismanmakelaars.nl
0320 - 202 040



📱 Scan Mij!