

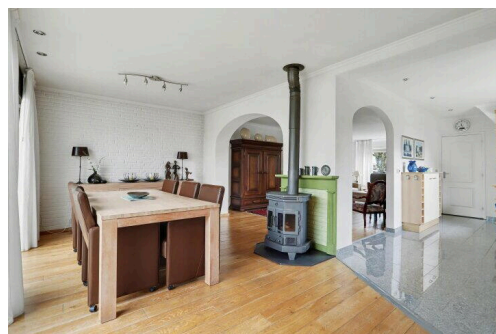
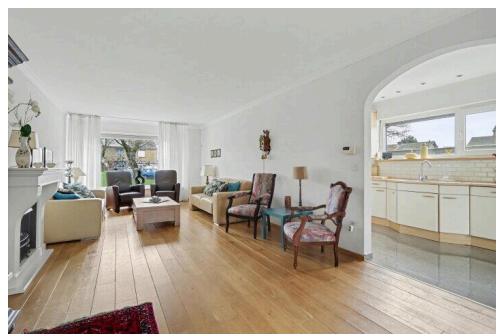
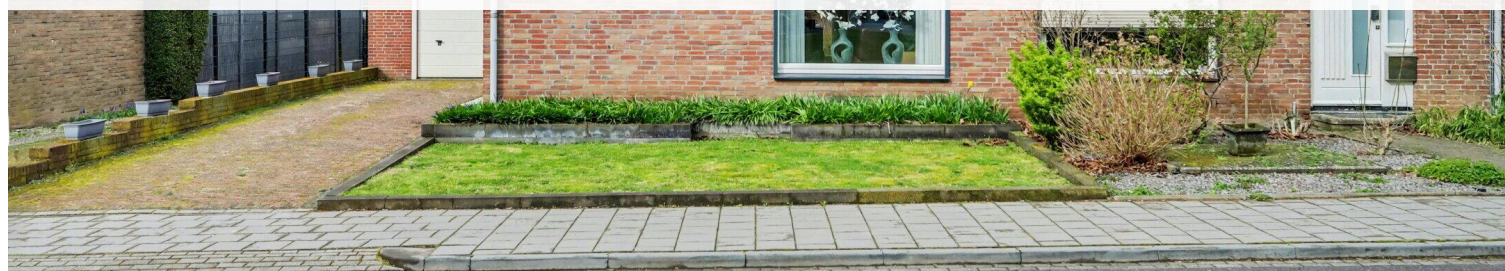
Landgraaf

Beneluxstraat 58 | Vraagprijs € 325.000 k.k.

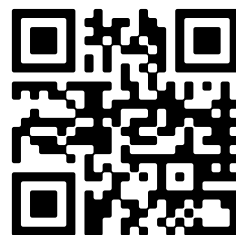


BESCHIKBAAR

WWW.BENELUXSTRAAT58.NL



Type object:	Hoekwoning
Bouwjaar:	1965
Woonoppervlakte:	119 m ²
Perceeloppervlakte:	520 m ²
Inhoud:	607 m ³
Aantal kamers:	4 kamers (3 slaapkamers)
Website:	www.beneluxstraat58.nl



Omschrijving

Beneluxstraat 58, 6372 AZ Landgraaf

Parkstad Makelaardij biedt u een ruime en goed onderhouden hoekwoning met garage, kelder, vliering, overkappingen en een zonnige tuin op het westen, gelegen nabij het centrum van Schaesberg. Voor de woning bevindt zich een speelvoorziening, wat deze woning uitermate geschikt maakt voor gezinnen met kinderen.

De woning is gebouwd in 1966 en beschikt over ca. 119 m² woonoppervlakte en een inhoud van ca. 607 m³. In de afgelopen jaren is de woning op diverse punten verbeterd, waaronder isolatie, HR++-beglazing, zonnepanelen en airconditioning. De cv-ketel is eigendom.

Indeling

Souterrain:

Praktische kelderruimte met opstelling van de boiler voor de keuken.

Begane grond:

Entree/hal met toilet en fonteintje. Woonkamer met houten vloer en open haard. Open keuken met aansluitend de eetkamer en een aparte wasruimte.

Via de achterzijde bereikt u de overkappingen en de zonnige tuin op het westen. De garage biedt ruimte voor twee auto's.

Eerste verdieping:

Overloop met toegang tot drie slaapkamers en de badkamer.

Slaapkamer 1: ca. 2.20 x 3.71 m

Slaapkamer 2: ca. 3.72 x 3.71 m

Slaapkamer 3: ca. 3.73 x 2.76 m

Badkamer met bad, douche, toilet en wastafel.

Vliering:

Via vlizotrap bereikbare bergzolder.

Bijzonderheden:

Hoekwoning nabij centrum Schaesberg

Garage voor 2 auto's

3 slaapkamers

Tuin op het westen

Kelder en vliering

8 zonnepanelen

Airco aanwezig

De waarborgsom/bankgarantie is 10% van de koopsom. De koper dient deze binnen 2 weken nadat het financieringsvoorbehoud is verlopen bij de desbetreffende notaris te deponeren.

Ter bescherming van de belangen van zowel koper als verkoper wordt uitdrukkelijk gesteld dat een koopovereenkomst met betrekking tot deze onroerende zaak eerst tot stand komt nadat koper en verkoper de koopovereenkomst hebben getekend (schriftelijkheidsvereiste).

Alle door ons kantoor verstrekte informatie omtrent onroerende zaken moet beschouwd worden als een uitnodiging om in onderhandeling te treden en is geheel vrijblijvend. Aangegeven maten zijn bij benadering. Aan deze informatie kunnen geen rechten worden ontleend.

Een eventueel bijgevoegde plattegrond dient uitsluitend als globale indicatie/visualisatie. Hieraan kunnen geen rechten worden ontleend. Indien de CV-ketel en/of warmwatervoorziening een huurtoestel betreft, dient de koper de huurovereenkomst over te nemen.

Kenmerken

Vraagprijs:	€ 325.000 k.k.
Aanvaarding:	Direct

Bouw

Object type:	Eengezinswoning, hoekwoning
Soort bouw:	Bestaande bouw
Bouwjaar:	1965
Soort dak:	Zadeldak bedekt met pannen

Oppervlakte en inhoud

Woonoppervlakte:	119 m²
Perceeloppervlakte:	520 m²
Inhoud:	607 m³
Overige inpandige ruimte:	53 m²
Externe bergruimte:	6 m²
Gebouwgebonden buitenruimte:	32 m²

Indeling

Aantal kamers:	4 kamers (3 slaapkamers)
Aantal badkamers:	2 badkamers en 1 apart toilet
Badkamervoorzieningen:	Ligbad, wastafel
Voorzieningen:	Tv kabel, internet, rolluiken, opslagruimte, airconditioning, zonnepanelen

Energie

Isolatie:	Hr-glas, muurisolatie
Verwarming:	Houtkachel, CV-ketel

Buitenruimte

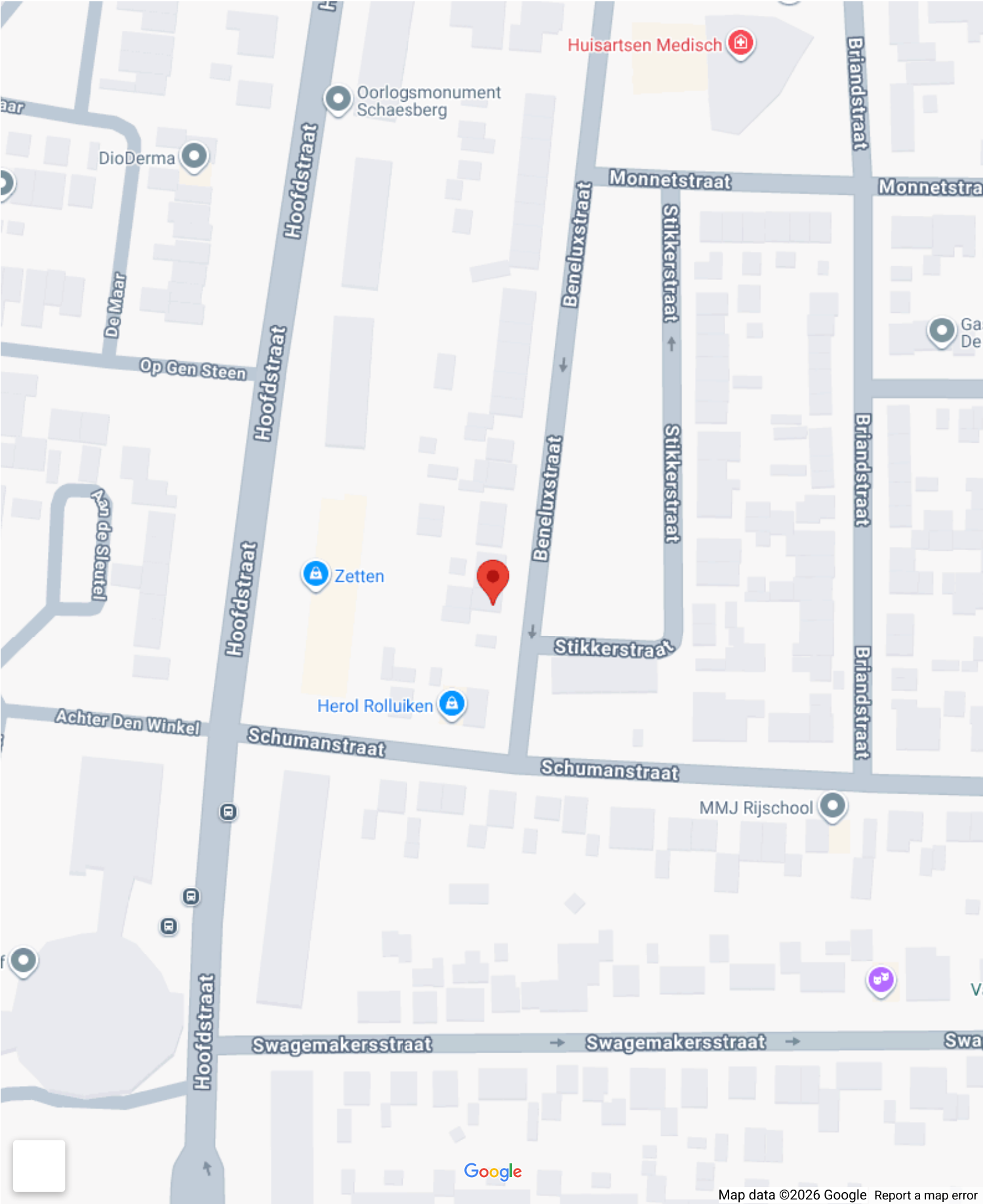
Ligging:	Aan rustige weg, in woonwijk, bij ov voorziening, bij school, vrij uitzicht
Tuin:	Achtertuin, voortuin
Achtertuin:	196 m² (14 meter diep en 14 meter breed)

Bergruimte

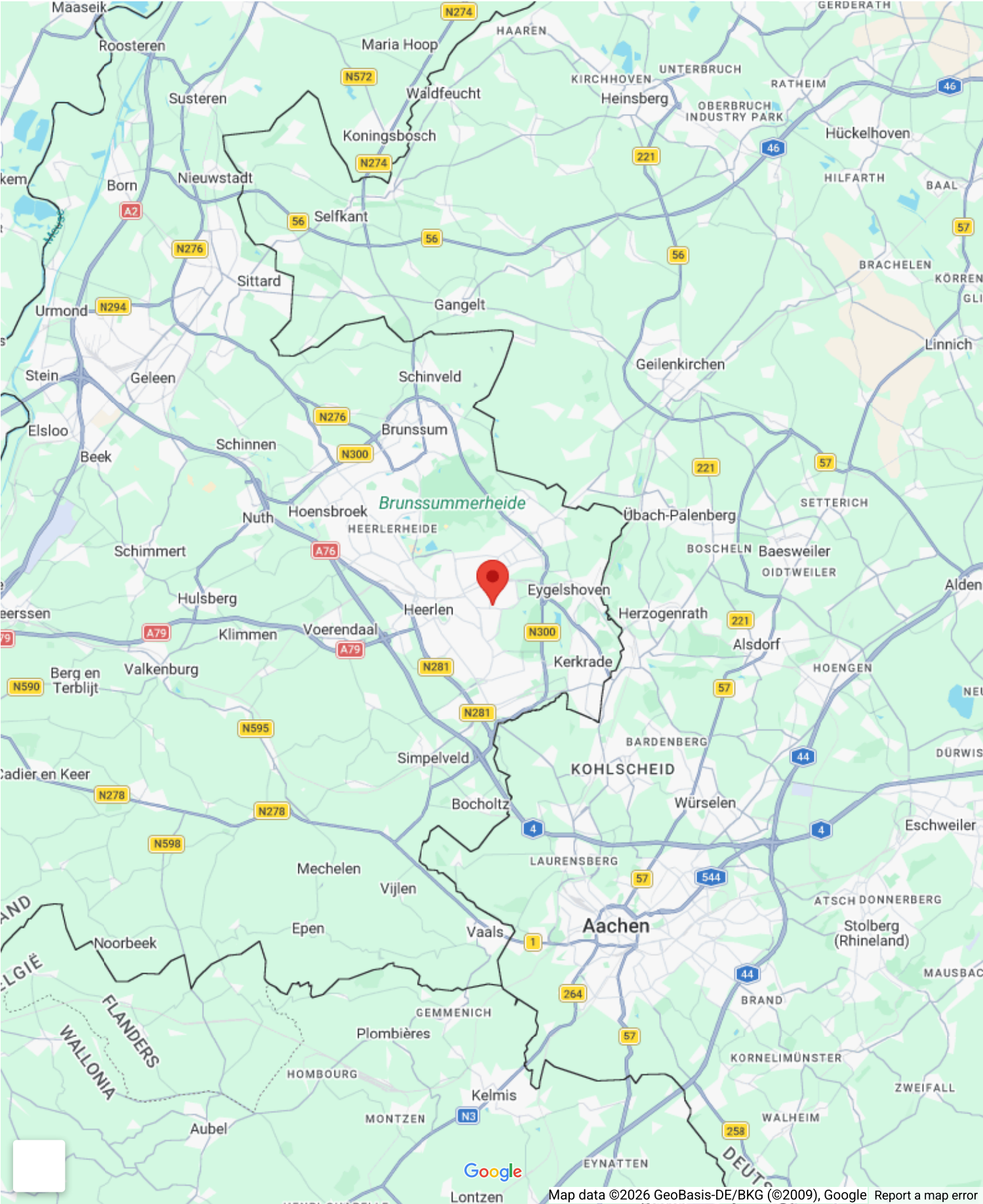
Soort parkeergelegenheid:

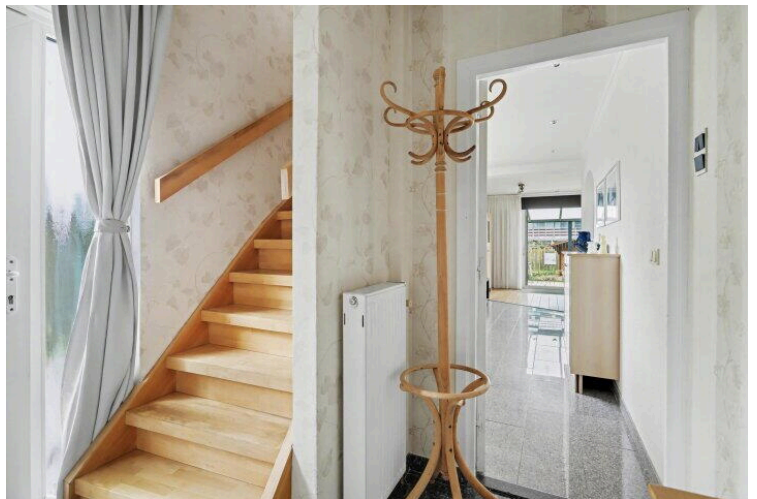
Op eigen terrein, openbaar parkeren

Op de kaart



Op de kaart

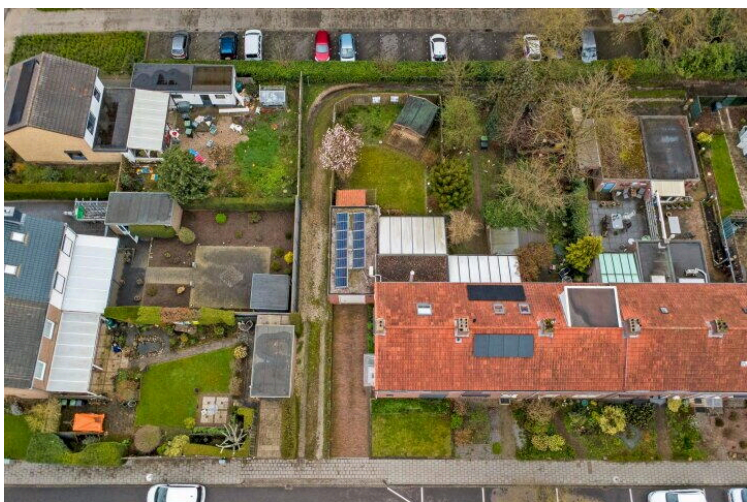








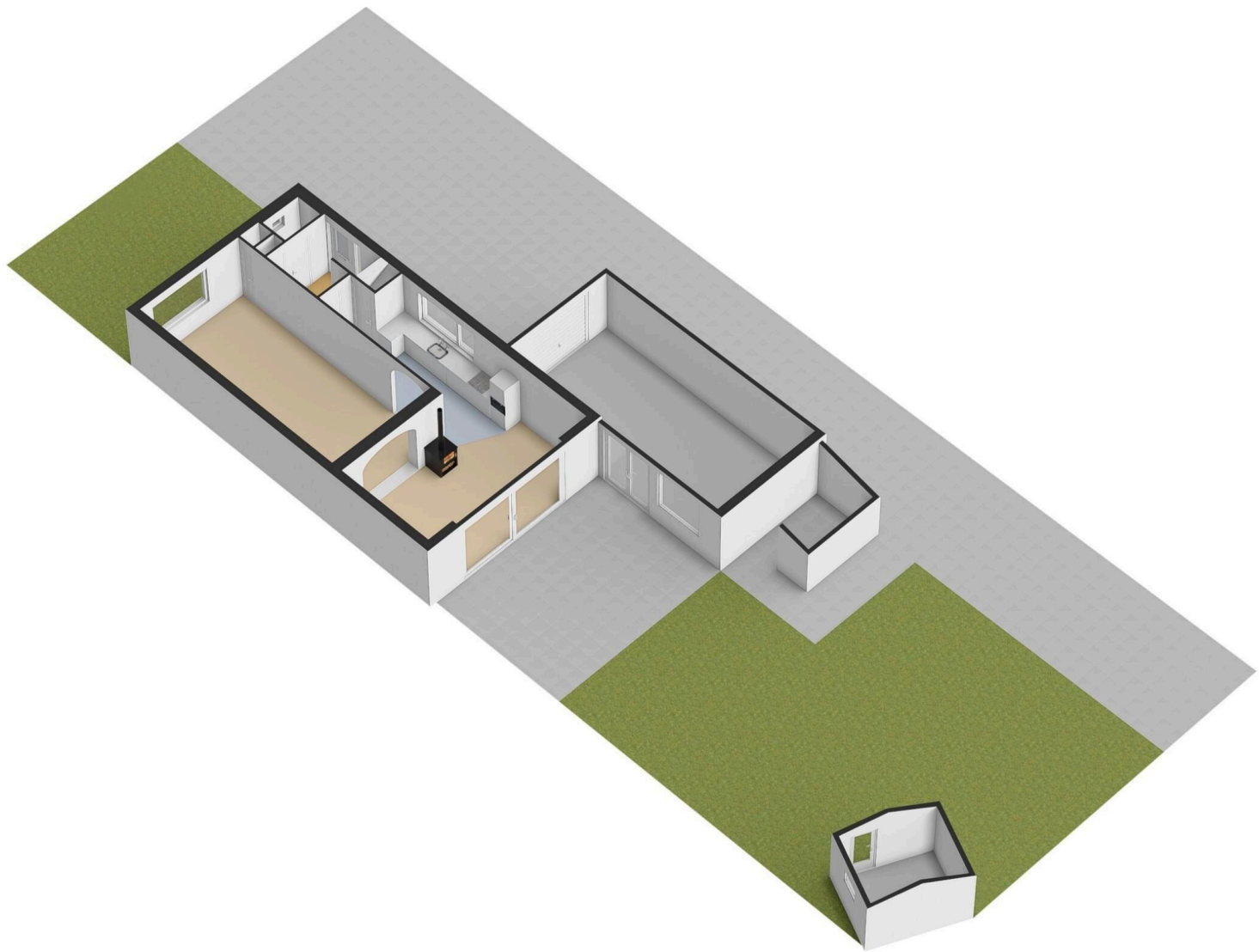




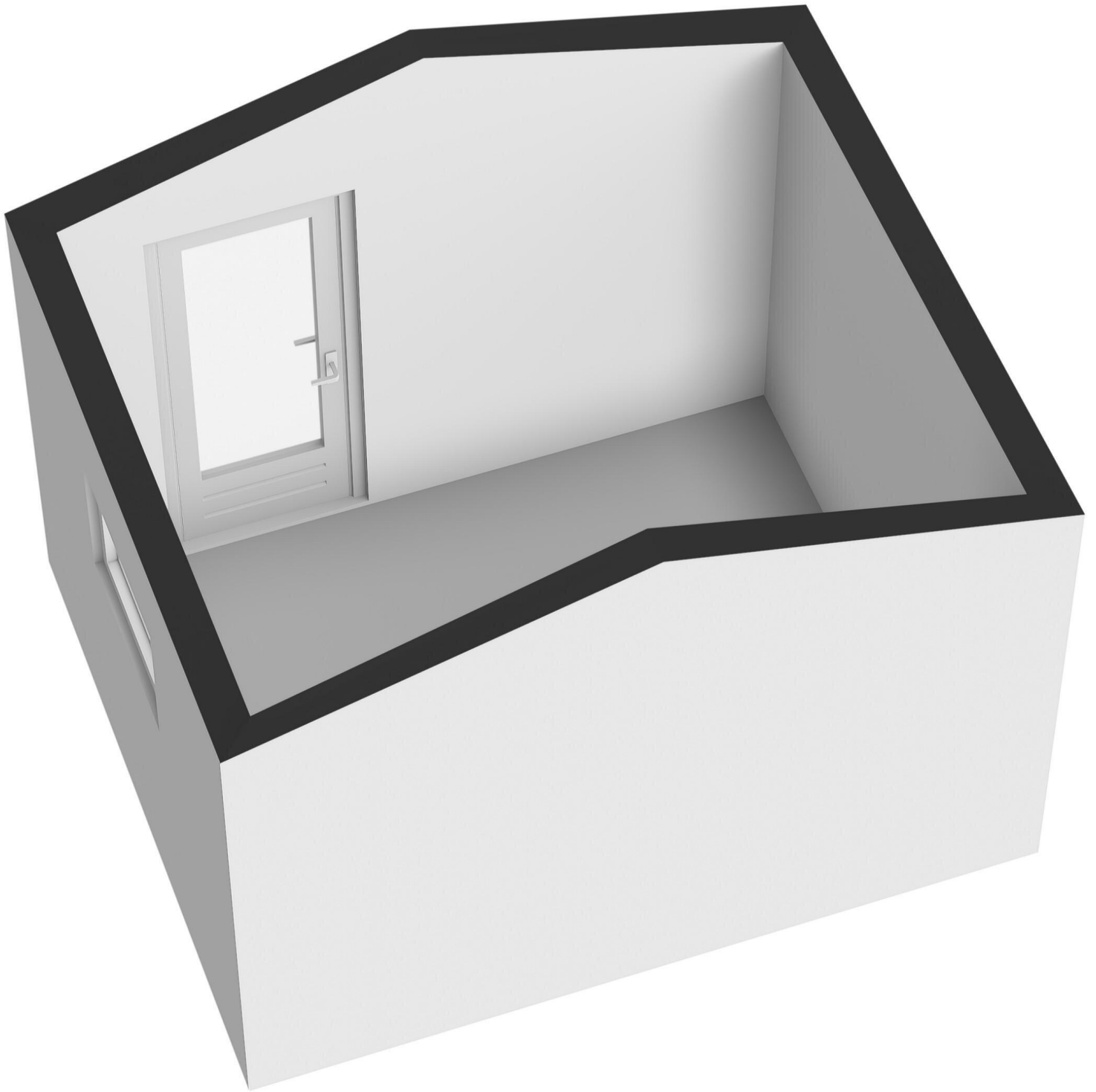


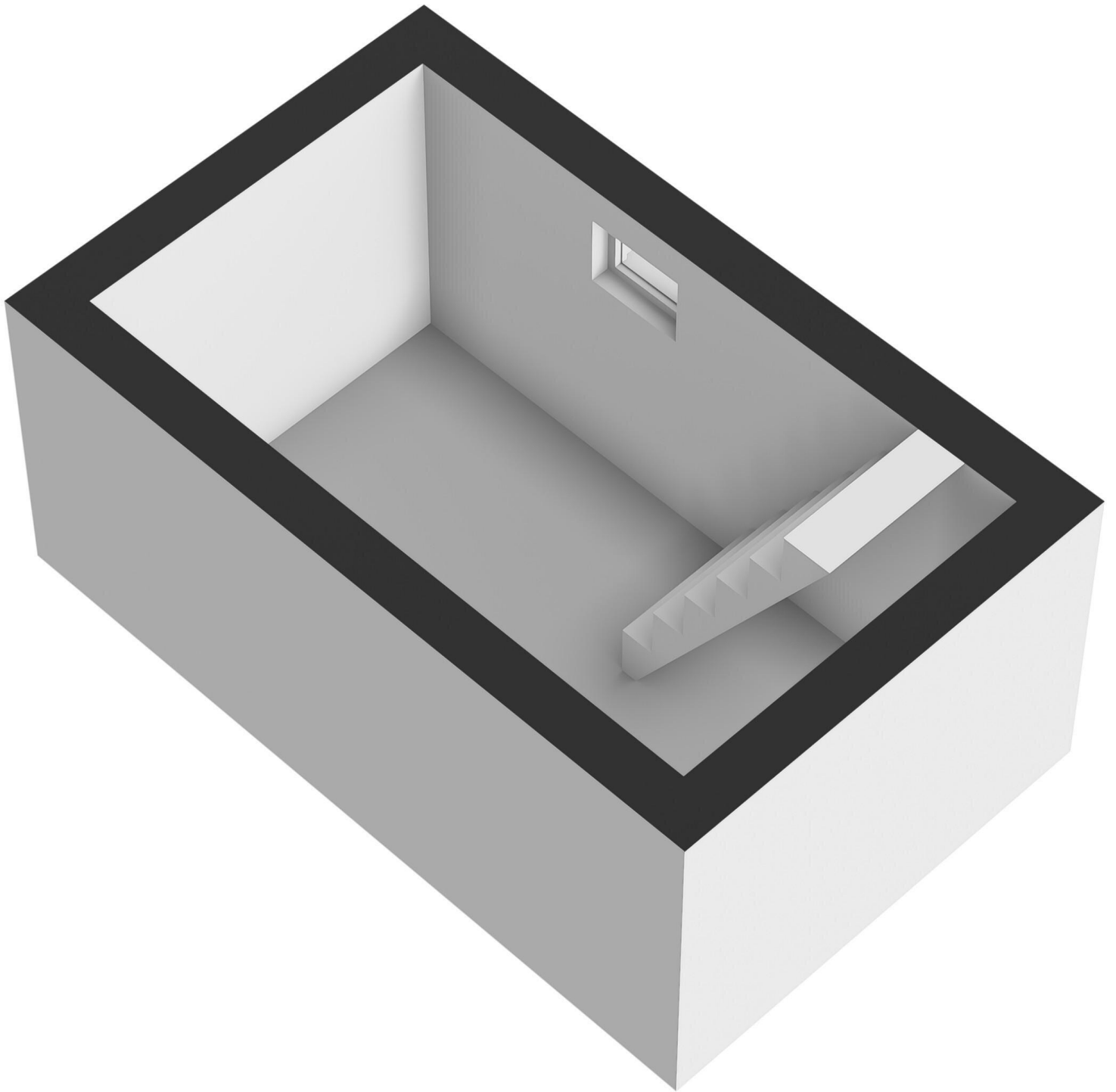
1e Verdieping

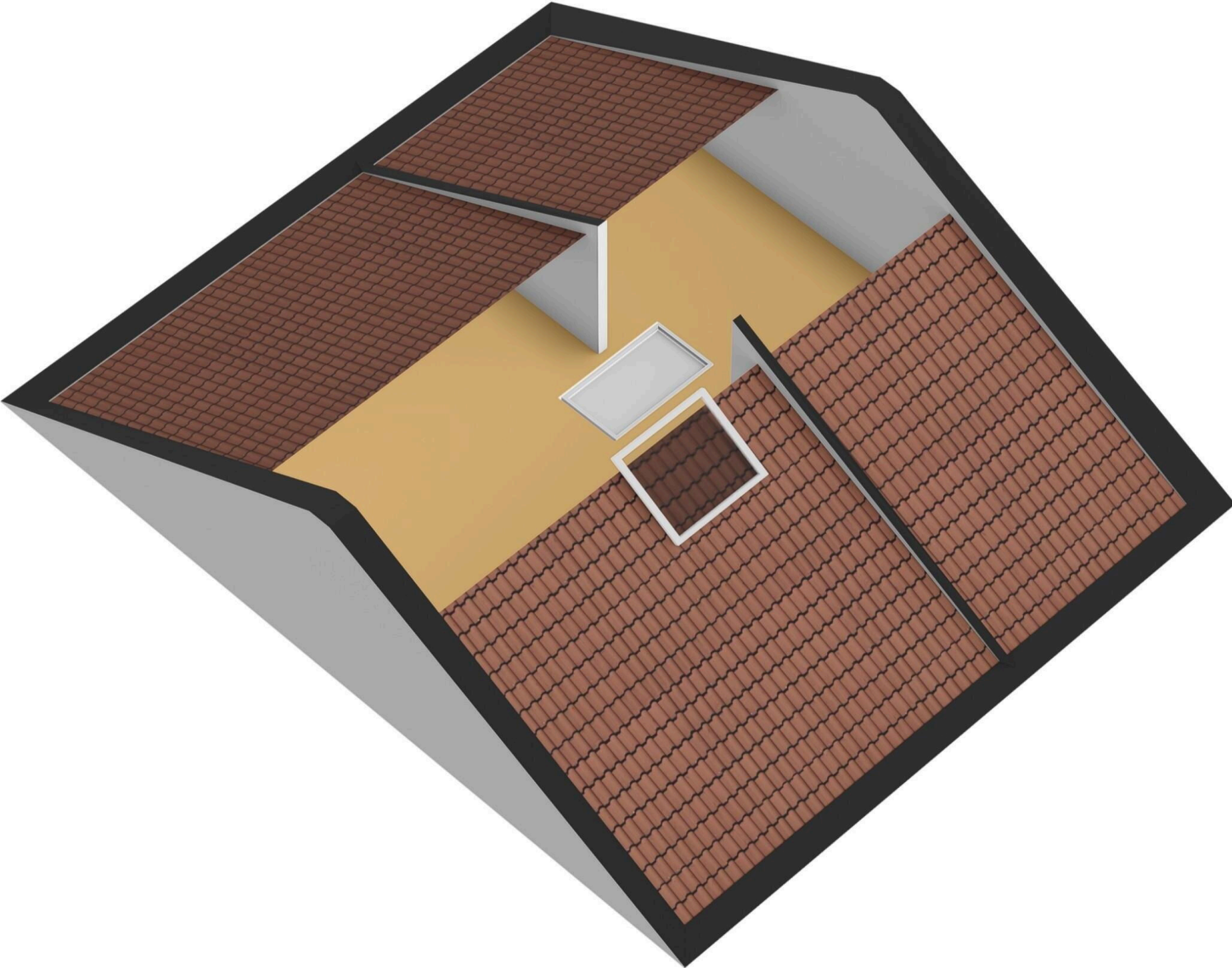


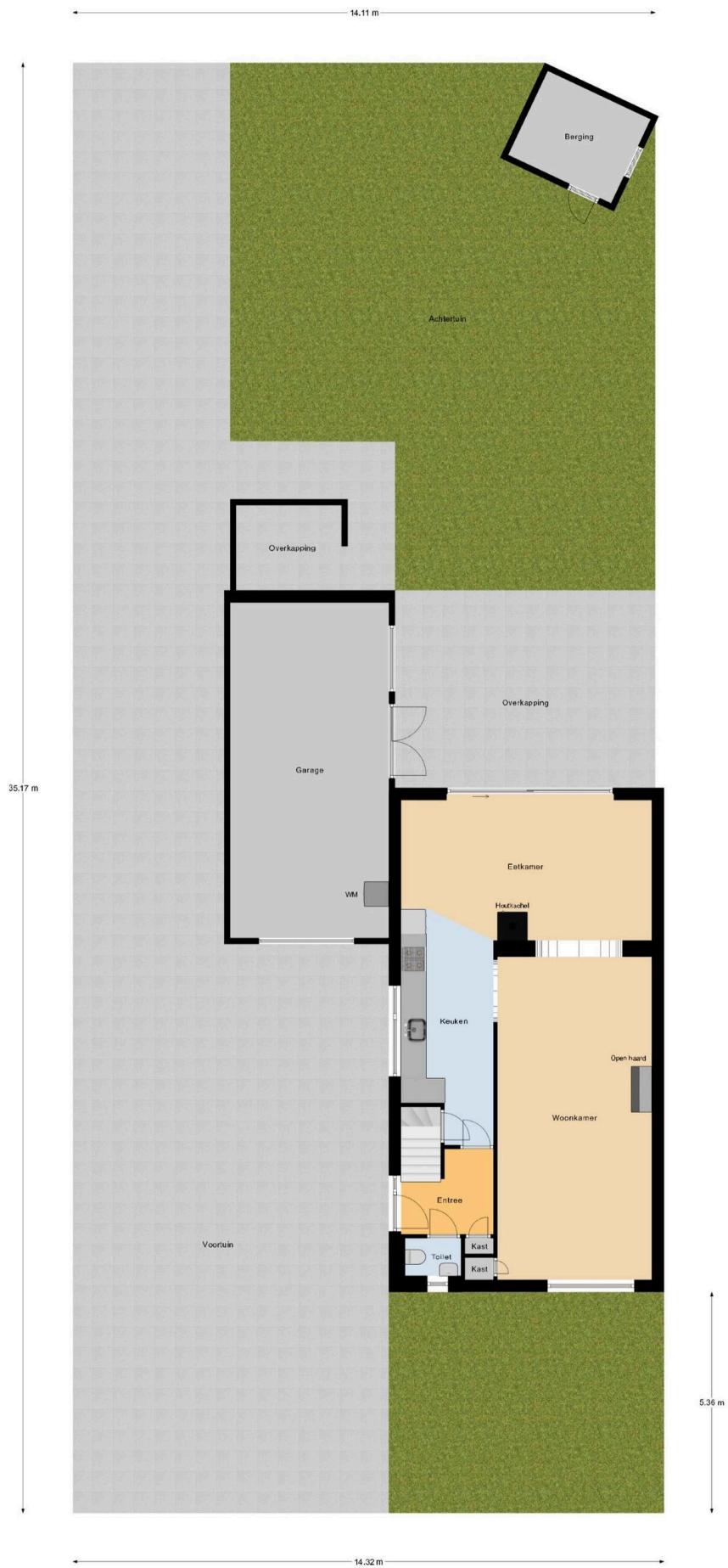




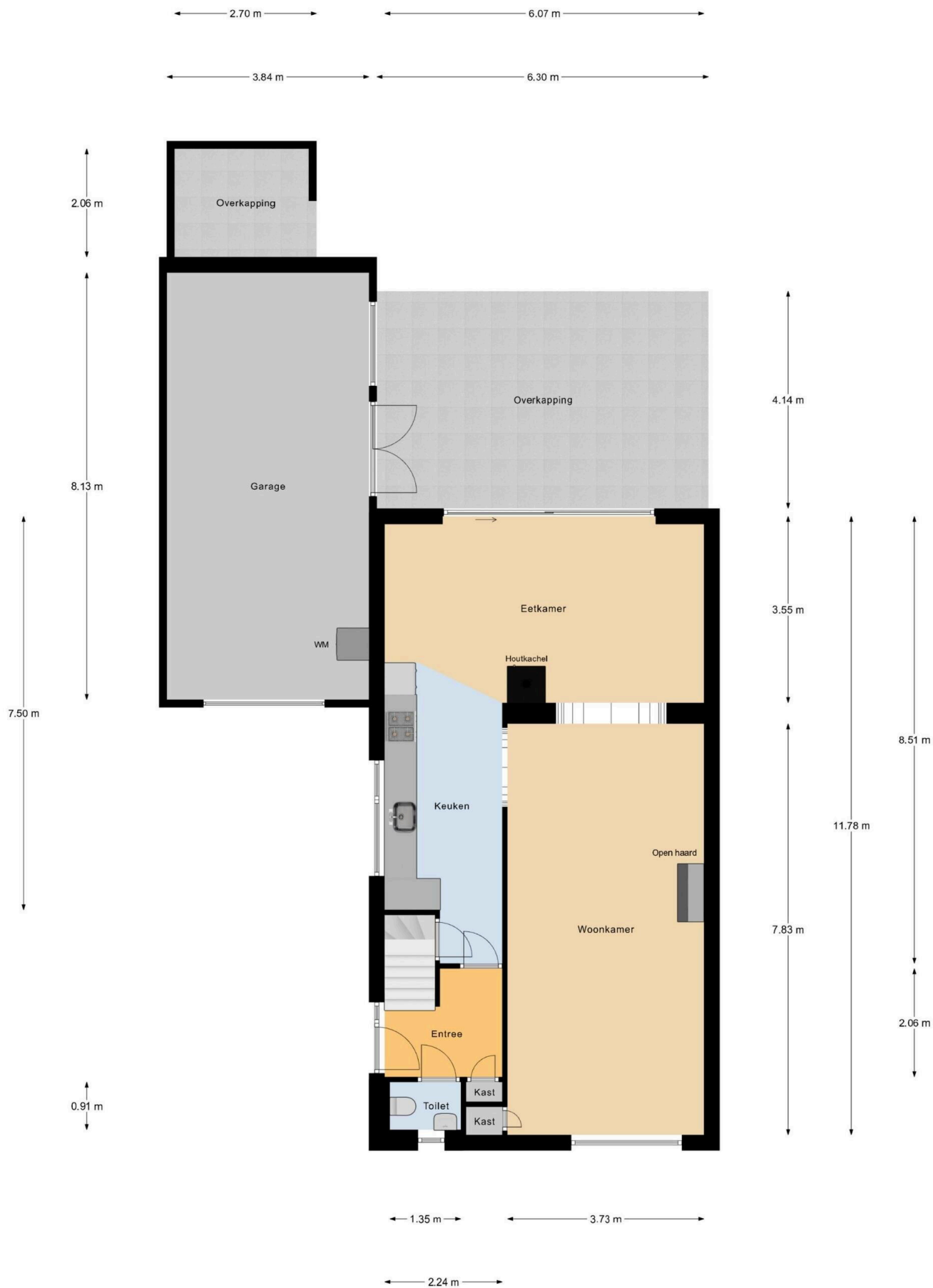




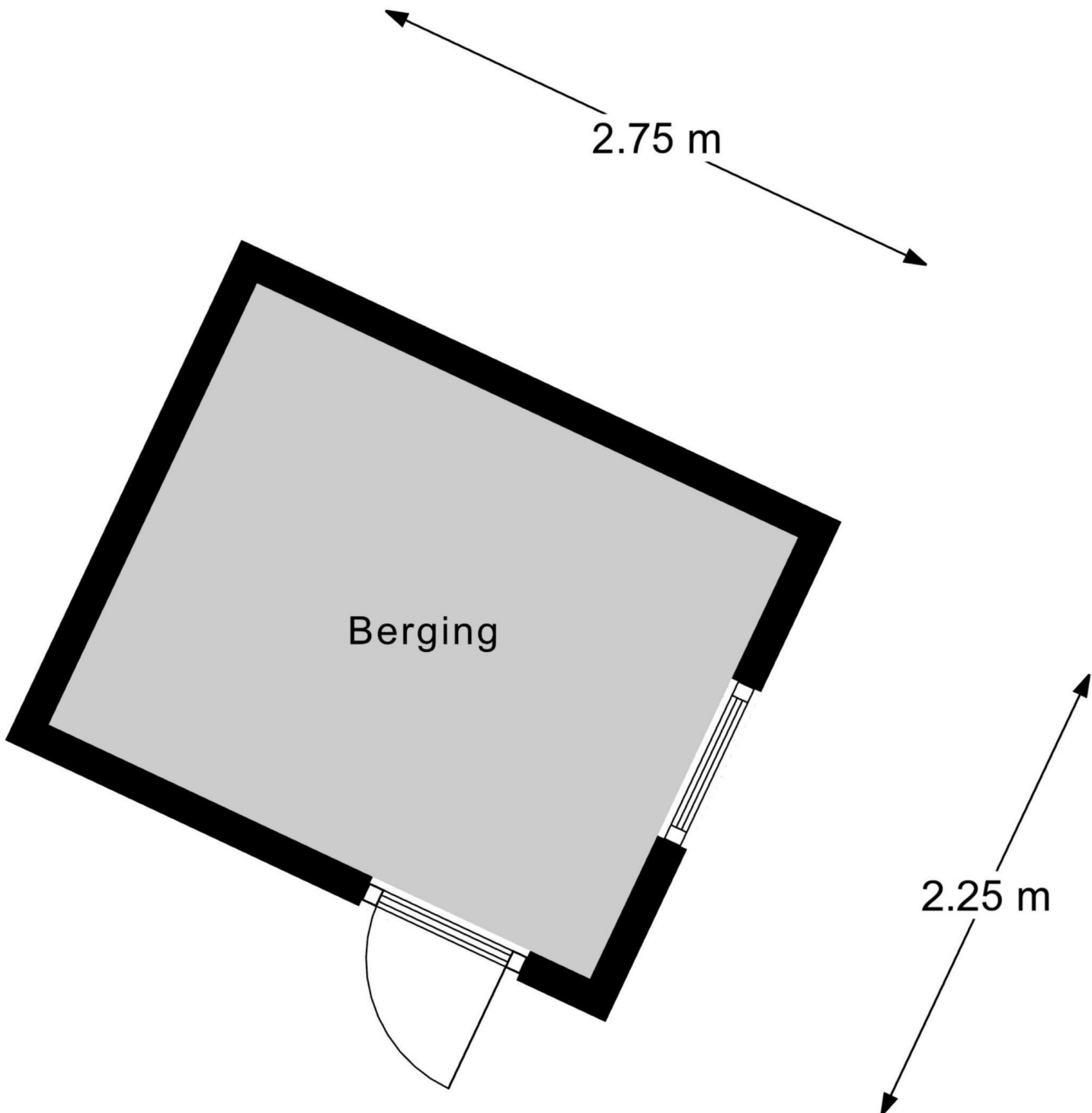




Begane Grond Tuin



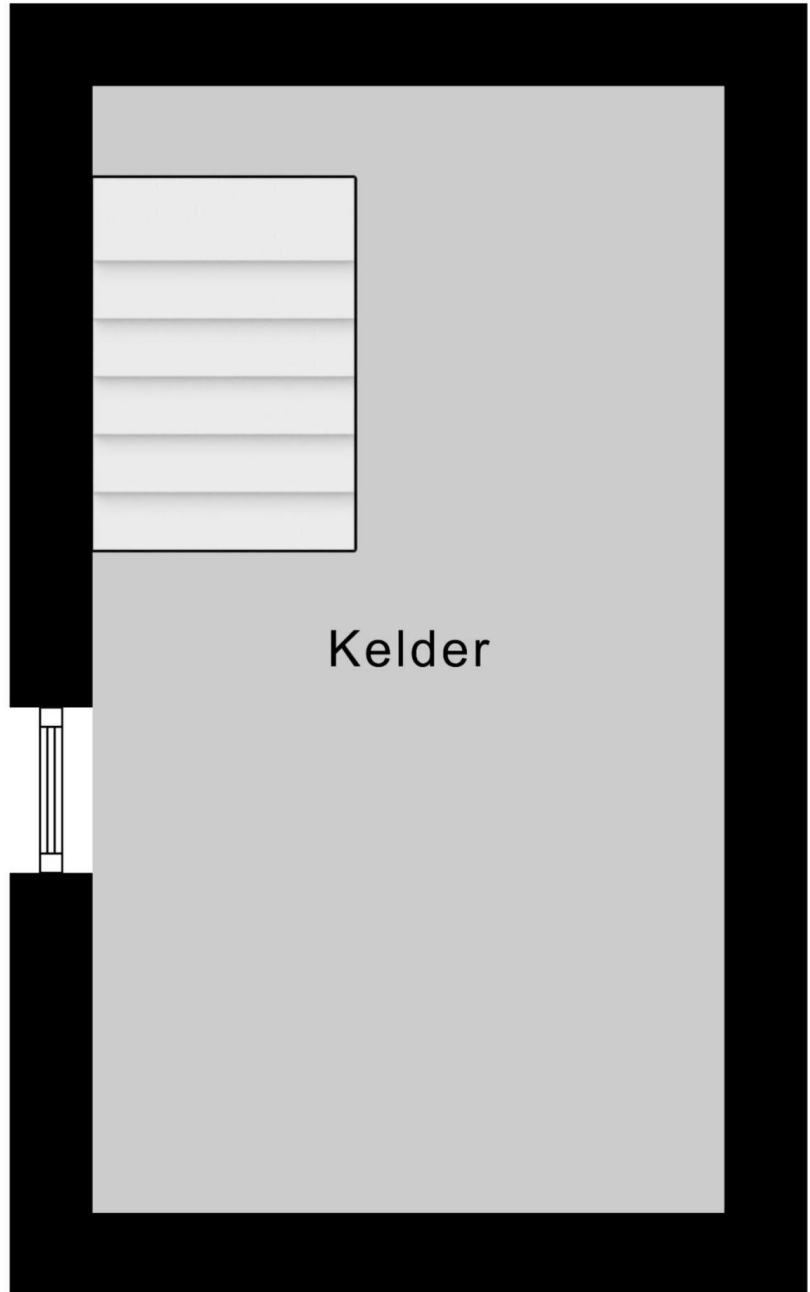
Begane Grond



Berging

← 2.29 m →

↑
4.09 m
↓



Kelder

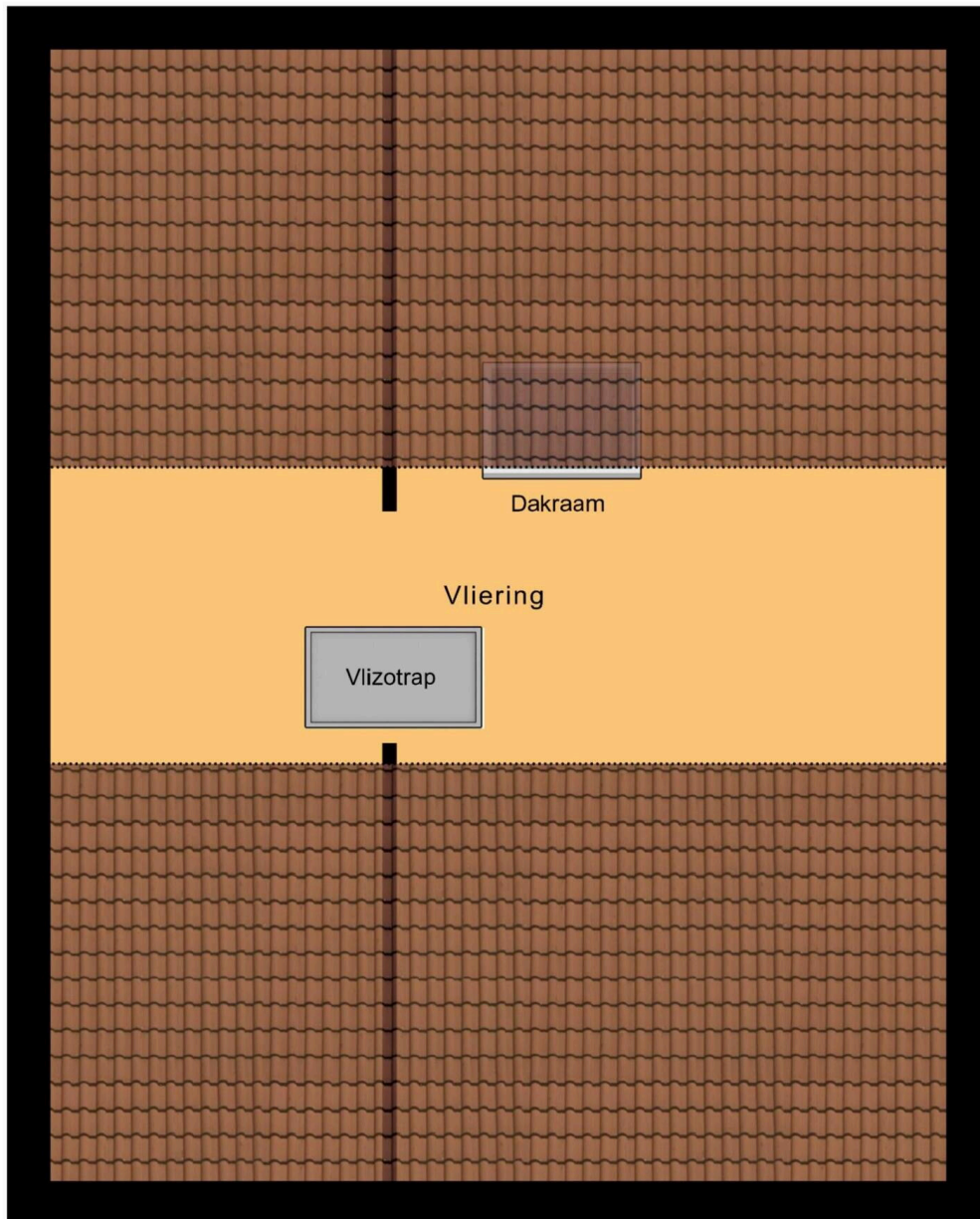
6.19 m

2.90 m

2.04 m

2.89 m

7.83 m



Vliering

Beneluxstraat 58

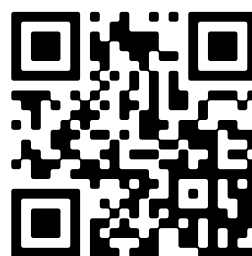
www.beneluxstraat58.nl



Parkstad Makelaardij

Gelein 37
6419DB, Heerlen

www.parkstadmakelaardij.nl
(+31) 45 203 10 71



Scan Mij!