

Nijmegen

Berg en Dalseweg 214 | Vraagprijs € 450.000 k.k.



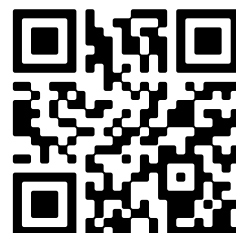
BESCHIKBAAR

WWW.BERGENDALSEWEG214.NL



Type object: Bovenwoning, appartement
Bouwjaar: 1928
Woonoppervlakte: 113 m²
Inhoud: 425 m³
Aantal kamers: 3 kamers (2 slaapkamers)
Website: www.bergendalseweg214.nl

met Maurice
méér makelaar



Omschrijving

Berg en Dalseweg 214, 6522 CE Nijmegen

Ruimte, karakter en mogelijkheden op een toplocatie - Berg en Dalseweg 214, Nijmegen

Wonen aan de Berg en Dalseweg betekent wonen op een van de bekendste en meest geliefde plekken van Nijmegen. In deze statige bovenwoning uit 1928 komt alles samen: karakter, ruimte én verrassend veel mogelijkheden.

Het pand is ontworpen door architect Oscar Leeuw, een naam die in Nijmegen staat voor kwaliteit en stijlvolle details. Dat zie je terug in de bouw, de verhoudingen en de prettige lichtinval. En wie Nijmegen een beetje kent, weet dat hier jarenlang drogisterij Stein gevestigd was - een begrip in de buurt. Een plek met historie dus.

Binnenkijken

Eenmaal boven valt direct op hoeveel ruimte je hier hebt: circa 113 m². De woonkamer is royaal en licht, een fijne plek waar je alle kanten mee op kunt. De keuken zit nu nog apart, maar er is al nagedacht over alternatieven. Zo laten een van de impressies zien hoe je de keuken naar de woonkamer kunt verplaatsen, waardoor je eenvoudig een extra (derde) slaapkamer creëert. Liever de huidige indeling? Dan laat de andere impressie zien hoe je de woonkamer optimaal kunt benutten zoals het nu is.

Verder zijn er twee goede slaapkamers, een badkamer en een apart toilet. Praktisch en overzichtelijk.

Buitenruimte

Met twee fijne balkons heb je altijd wel een plek in de zon of juist in de schaduw. Een heerlijke toevoeging, zeker in de stad.

Waarom dit een interessante woning is

Ruime bovenwoning (ca. 113 m²)

Karakteristiek pand uit 1928, ontworpen door Oscar Leeuw

Gelegen op een toplocatie in Nijmegen

Grote, lichte woonkamer, hoge plafonds

2 slaapkamers (3 mogelijk)

Flexibele indeling (zie impressies)

2 balkons

Rijke historie

Een woning met karakter, ruimte en vooral veel mogelijkheden om het helemaal naar je eigen hand te zetten. De benedenwoning wordt op dit moment volledig gerenoveerd. Er komt ook een fraaie nieuwe pui aan de voorzijde. Het eindresultaat wordt dus prachtig! De VVE is al ingeschreven, maar moet samen met de eigenaar van de benedenwoning verder geactiveerd worden. Aan een eigen parkeerplek is trouwens ook al gedacht.

Wees welkom bij het open huis op zaterdag 28 maart a.s. tussen 11.00 en 13.00 uur. Eigenaar Carlo ontvangt je dan en

leidt je graag rond!

Liever een andere keer komen kijken? Bel ons dan gerust voor een persoonlijke rondleiding.

Groet!

Birgit en Maurice Beckers

Kenmerken

| | |
|--------------|----------------|
| Vraagprijs: | € 450.000 k.k. |
| Aanvaarding: | In overleg |

Bouw

| | |
|--------------|--|
| Object type: | Bovenwoning, appartement |
| Soort bouw: | Bestaande bouw |
| Bouwjaar: | 1928 |
| Soort dak: | Plat dak bedekt met bitumineuze dakbedekking |

Oppervlakte en inhoud

| | |
|------------------------------|--------------------|
| Woonoppervlakte: | 113 m ² |
| Inhoud: | 425 m ³ |
| Gebouwgebonden buitenruimte: | 14 m ² |

Indeling

| | |
|------------------------|---|
| Aantal kamers: | 3 kamers (2 slaapkamers) |
| Aantal badkamers: | 1 badkamer en 1 apart toilet |
| Badkamervoorzieningen: | Ligbad, wastafel |
| Voorzieningen: | Glasvezel kabel, natuurlijke ventilatie |

Energie

| | |
|----------------|-------------|
| Energie label: | F |
| Isolatie: | Dakisolatie |
| Verwarming: | CV-ketel |

Buitenruimte

| | |
|----------|----------------|
| Ligging: | Aan drukke weg |
|----------|----------------|

Bergruimte

| | |
|---------------------------|-------------------------------------|
| Soort parkeergelegenheid: | Op eigen terrein, openbaar parkeren |
|---------------------------|-------------------------------------|

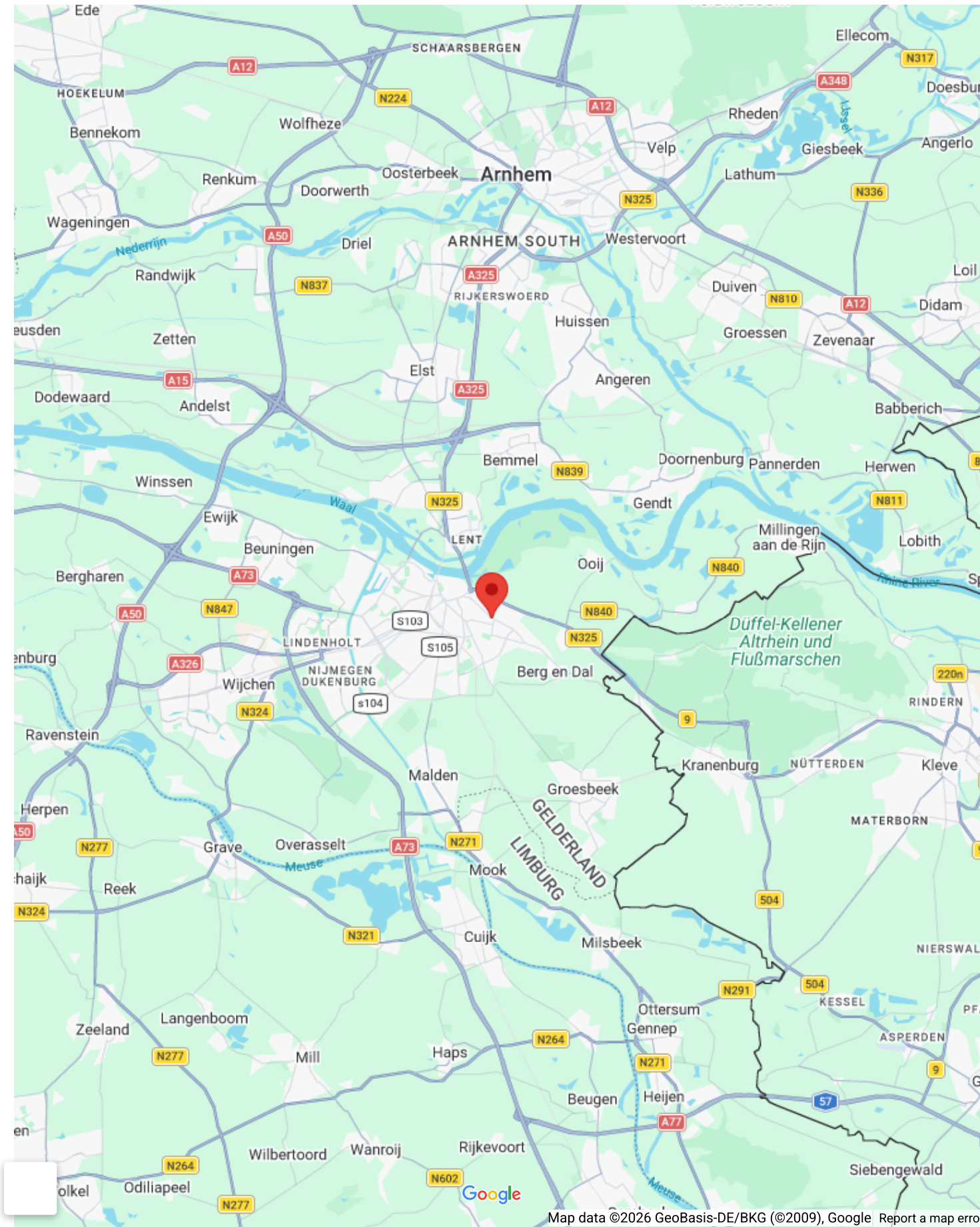
VvE Checklist

| | |
|--------------------|----|
| Inschrijving kvk: | Ja |
| Opstalverzekering: | Ja |

Op de kaart

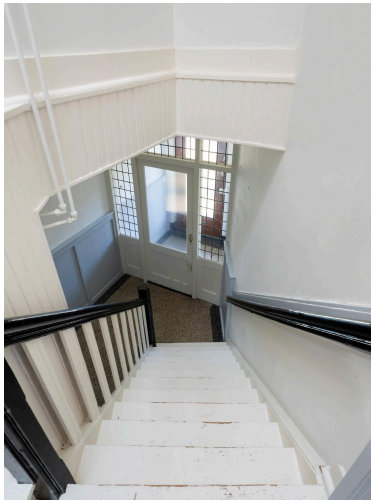


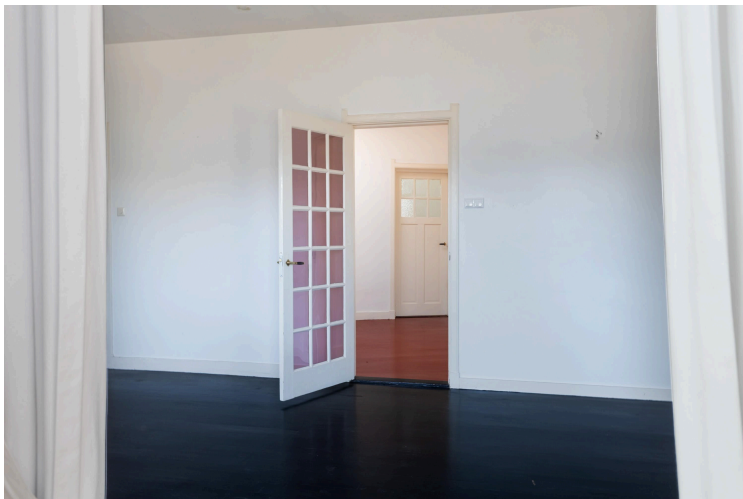
Op de kaart



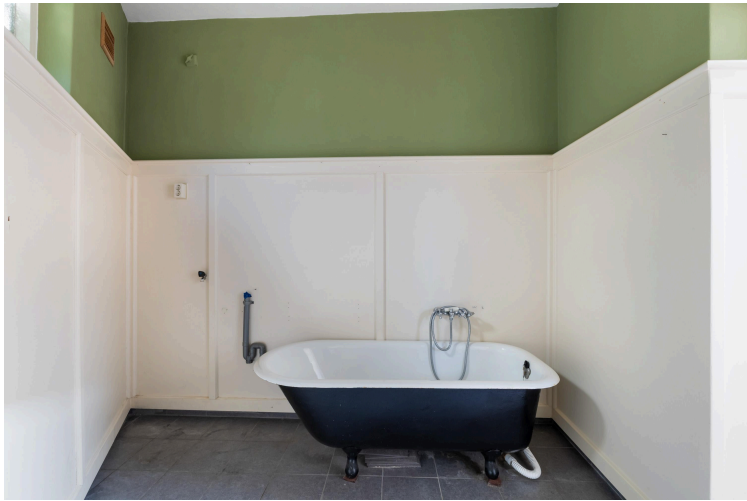
Map data ©2026 GeoBasis-DE/BKG (©2009), Google Report a map error



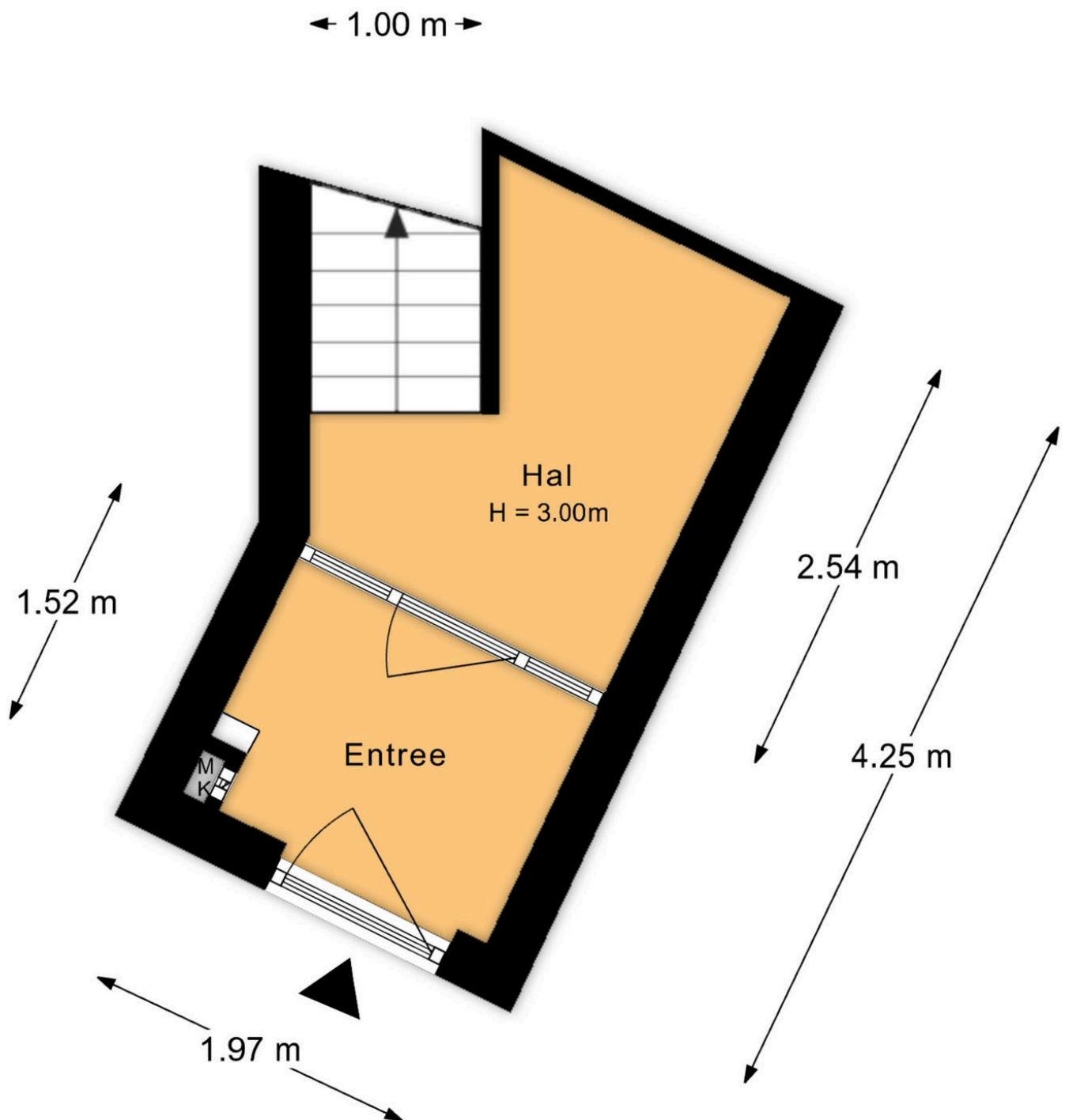




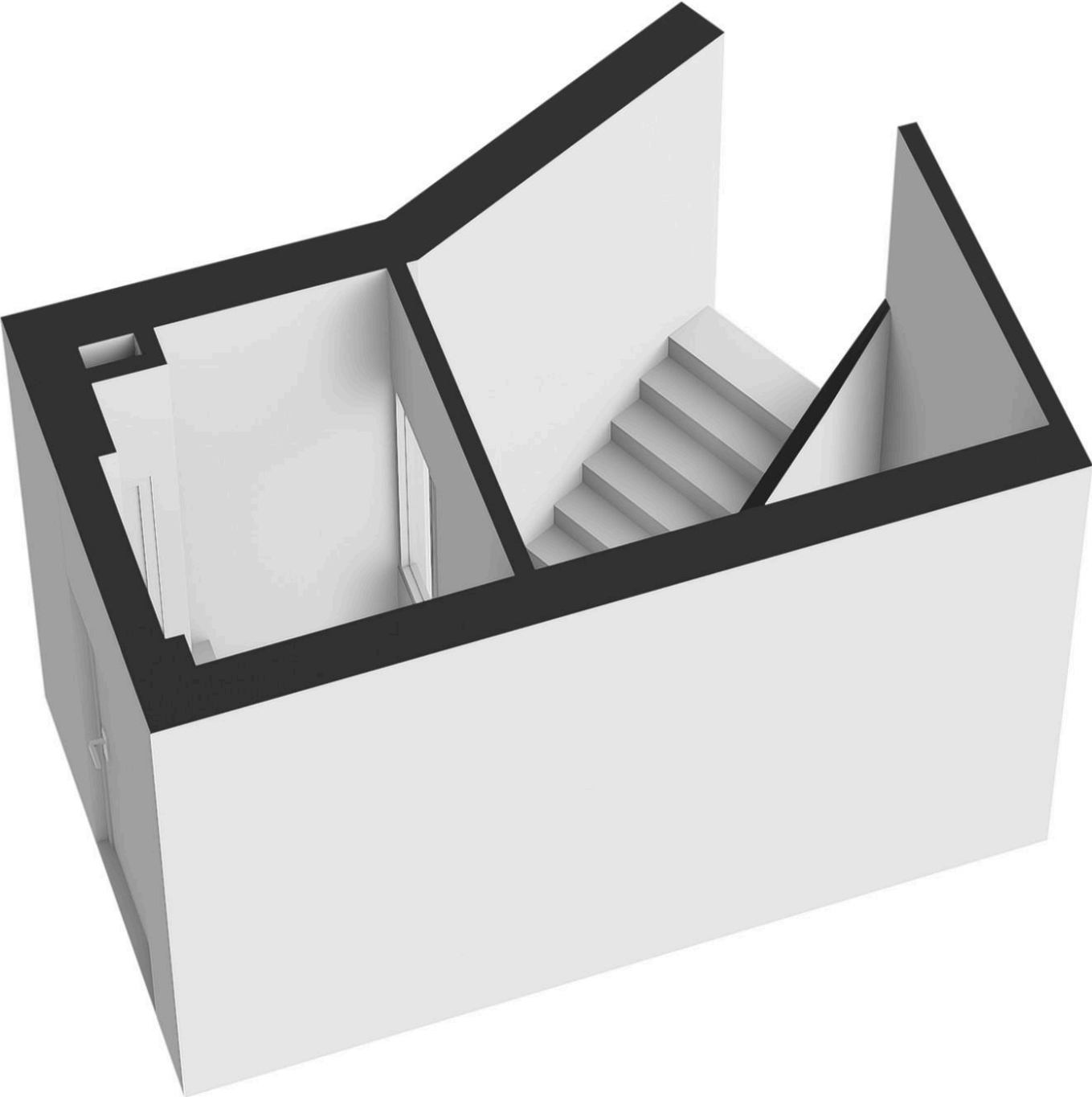


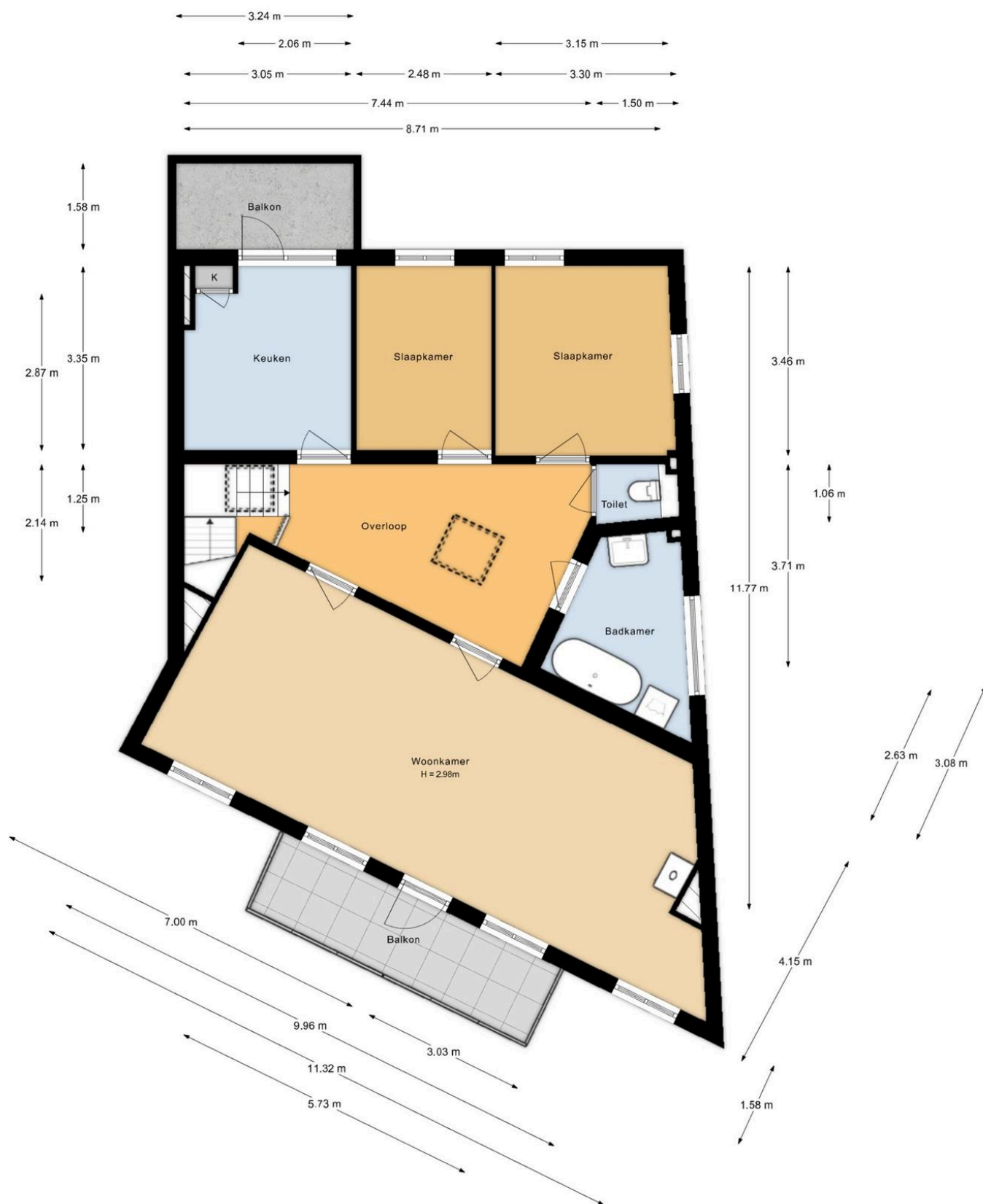






Aan de plattegronden kunnen geen rechten worden ontleend.





Aan de plattegronden kunnen geen rechten worden ontleend.



Berg en Dalseweg 214

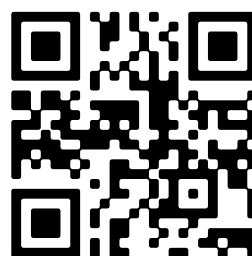
www.bergendalseweg214.nl



Met Maurice

Leemptstraat 34
6512 EN, Nijmegen

www.met-maurice.nl
06 - 133 589 46



📱 Scan Mij!