

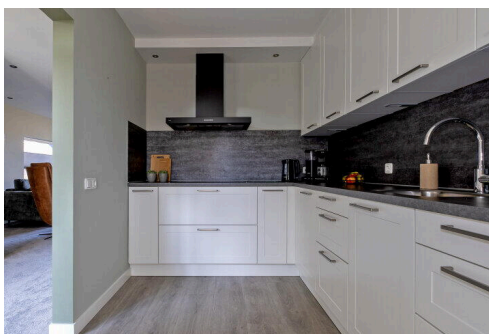
# Beilen

Lieving 17 B | Vraagprijs € 465.000 k.k.

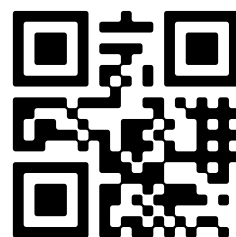


## BESCHIKBAAR

[WWW.LIEVING17B.NL](http://WWW.LIEVING17B.NL)



Type object:	2 onder 1 kapwoning
Bouwjaar:	1970
Woonoppervlakte:	142 m <sup>2</sup>
Perceeloppervlakte:	479 m <sup>2</sup>
Inhoud:	580 m <sup>3</sup>
Aantal kamers:	5 kamers (4 slaapkamers)
Website:	<a href="http://www.lieving17b.nl">www.lieving17b.nl</a>



# Omschrijving

## Lieving 17 B, 9411 TA Beilen

Ruime, moderne en goed onderhouden TWEE-ONDER-ÉÉN-KAPWONING met garage en carport. De woning beschikt over vier slaapkamers op de eerste verdieping en een moderne badkamer. Op de tweede verdieping is er ruimte voor een extra slaapkamer, hobbykamer of bergruimte. Dit is een instapklare woning op een fraaie locatie.

De woning is gelegen in de kleinschalige woonkern van buurtschap Lieving, ten zuidoosten van Beilen. Op korte afstand bevindt zich het centrum van Beilen, waar diverse voorzieningen te vinden zijn, zoals supermarkten, basisscholen, voortgezet onderwijs, (sport)verenigingen, een zwembad en een NS-station. De uitvalswegen, zoals de N381 en de A28, zijn goed bereikbaar.

### BEGANE GROND:

Via de entree komt u in een ruime hal met een toilet, meterkast en kelderkast onder de trapopgang. De lichte doorzonkamer (ca. 33 m<sup>2</sup>) beschikt over grote raampartijen. De halfopen keuken (ca. 9 m<sup>2</sup>) is voorzien van diverse inbouwapparatuur, waaronder een kookplaat, afzuigkap, oven, vaatwasser en voldoende bergruimte. Vanuit de keuken is de bijkeuken (ca. 7 m<sup>2</sup>) bereikbaar, waar zich aansluitingen voor het witgoed bevinden en directe toegang tot de prettige achtertuin.

### EERSTE VERDIEPING:

De overloop geeft toegang tot vier slaapkamers (ca. 14 m<sup>2</sup>, 11 m<sup>2</sup>, 10 m<sup>2</sup> en 7 m<sup>2</sup>) en de moderne badkamer (ca. 5 m<sup>2</sup>) met douche, toilet, wastafelmeubel en designradiator.

### TWEEDE VERDIEPING:

Via een vaste trap is de tweede verdieping bereikbaar. Deze ruime zolder (ca. 25 m<sup>2</sup>) biedt volop mogelijkheden, waaronder het realiseren van een vijfde slaapkamer.

### GARAGE:

De aangebouwde garage is langer dan gebruikelijk en voorzien van een werkkelder. De geïsoleerde overheaddeur is elektrisch. Aan de voorzijde is een royale carport gerealiseerd, waar meerdere auto's op eigen terrein kunnen worden geparkeerd.

### TUIN:

De voor- en achtertuin zijn verzorgd aangelegd en onderhoudsvriendelijk ingericht. De achtertuin, gelegen op het noordoosten, biedt veel privacy en een prettige buitenruimte. Daarnaast is er een houten berging (ca. 11 m<sup>2</sup>) aanwezig.

### STERKE PUNTEN EN BIJZONDERHEDEN:

- Ruime gezinswoning met vier slaapkamers en de mogelijkheid voor een vijfde slaapkamer.
- Uitstekend onderhouden woning, grotendeels.
- Voorzien van kunststof kozijnen en kunststof boeidelen.
- Heerlijke achtertuin met een houten berging.
- Instapklare eengezinswoning op een gunstige locatie.

## Kenmerken

Vraagprijs:	€ 465.000 k.k.
Aanvaarding:	In overleg

## Bouw

Object type:	Eengezinswoning, 2 onder 1 kapwoning
Soort bouw:	Bestaande bouw
Bouwjaar:	1970
Soort dak:	Zadeldak bedekt met pannen

## Oppervlakte en inhoud

Woonoppervlakte:	142 m²
Perceeloppervlakte:	479 m²
Inhoud:	580 m³
Overige inpandige ruimte:	25 m²
Externe bergruimte:	16 m²
Gebouwgebonden buitenruimte:	23 m²

## Indeling

Aantal kamers:	5 kamers (4 slaapkamers)
Aantal badkamers:	1 badkamer
Badkamervoorzieningen:	Toilet, douche, wastafel
Aantal woonlagen:	3 woonlagen
Voorzieningen:	Mechanische ventilatie, tv-kabel, glasvezel kabel

## Energie

Energie label:	B
Isolatie:	Dakisolatie, muurisolatie, vloerisolatie, dubbel glas, volledig geïsoleerd
Verwarming:	Cv-ketel
Warm water:	Cv-ketel
Cv ketel:	Intergas combiketel gas gestookt uit 2019 (eigendom)

## Buitenruimte

Ligging:	Aan drukke weg, in woonwijk
Tuin:	Achtertuint, voortuin
Achtertuint:	206 m <sup>2</sup> (21 meter diep en 9.8 meter breed)
Ligging tuin:	Gelegen op het oosten en bereikbaar via achterom

**Bergruimte**

Schuur berging:	Vrijstaande houten berging
Voorzieningen schuur:	Voorzien van elektra
Soort parkeergelegenheid:	Op eigen terrein

**Garage**

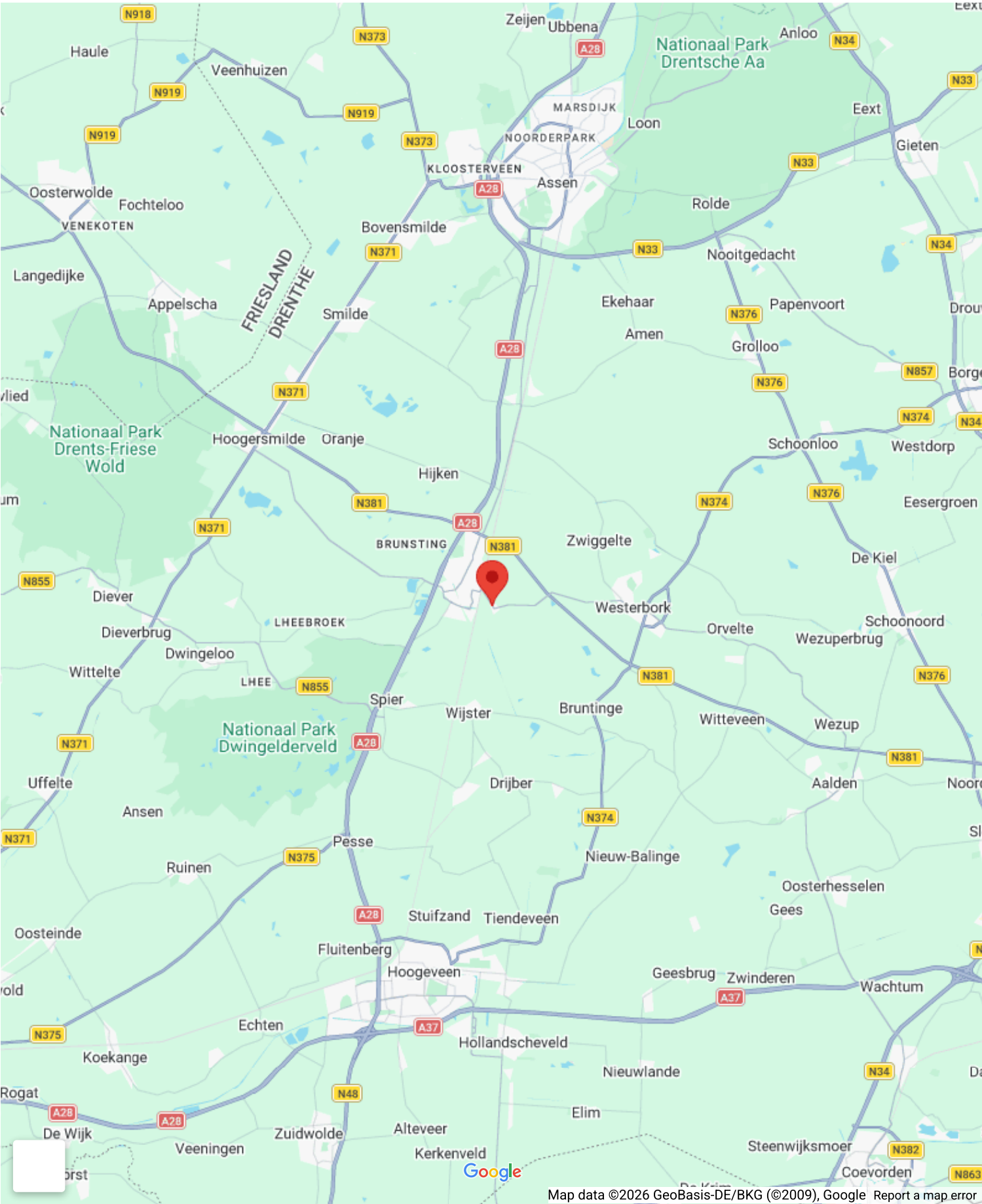
Soort garage:	Aangebouwd steen
Capaciteit garage:	1 auto
Voorzieningen garage:	Elektra



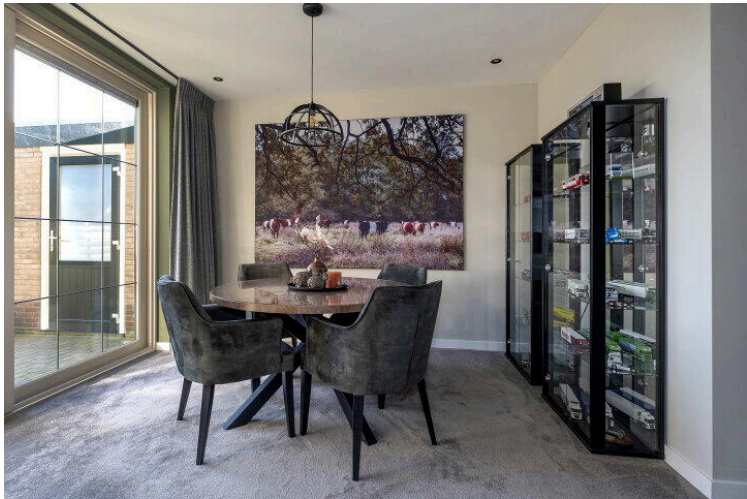
# Op de kaart



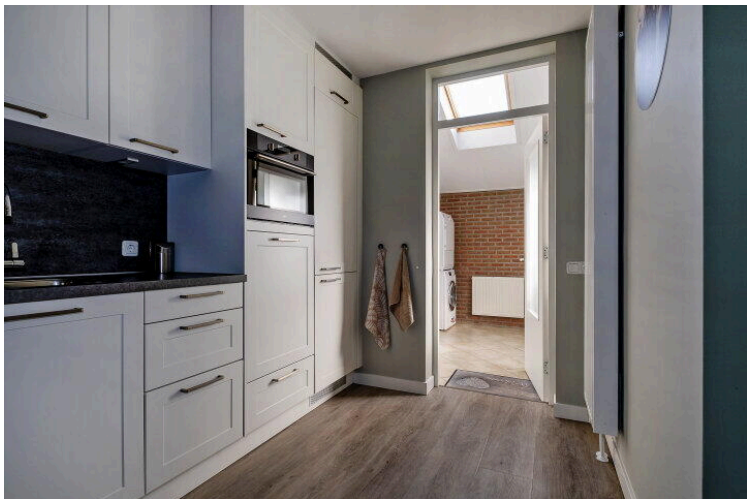
# Op de kaart







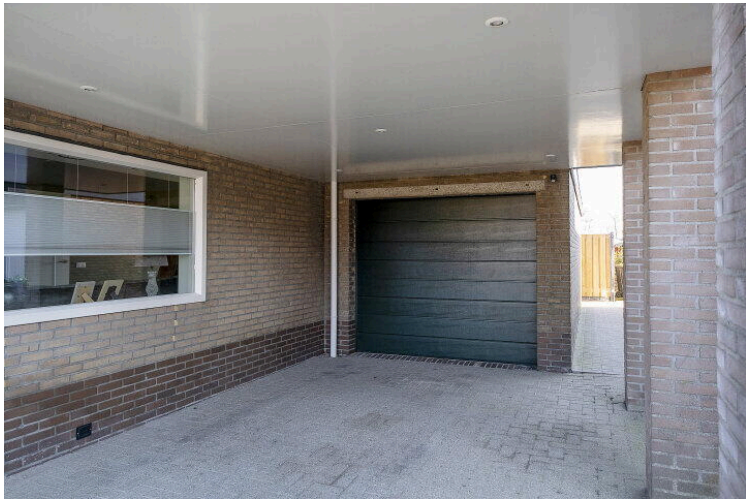




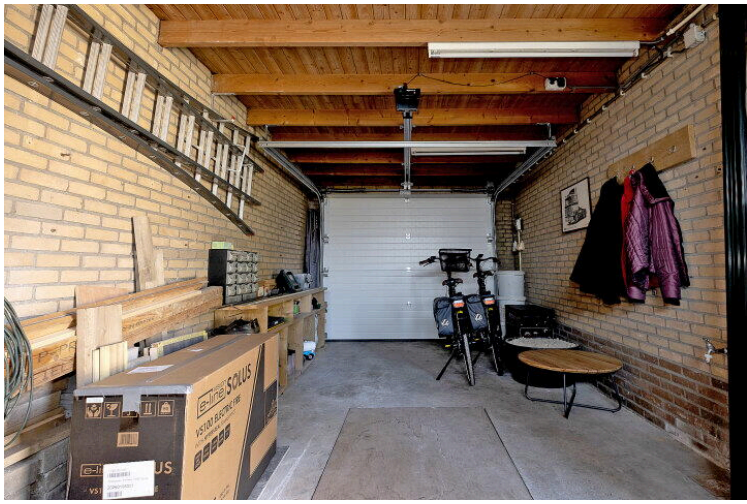












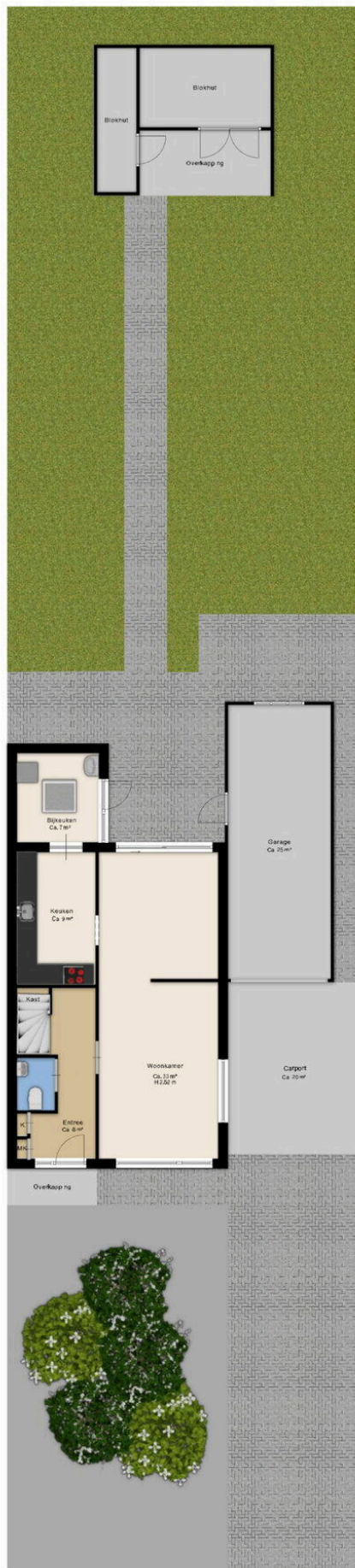






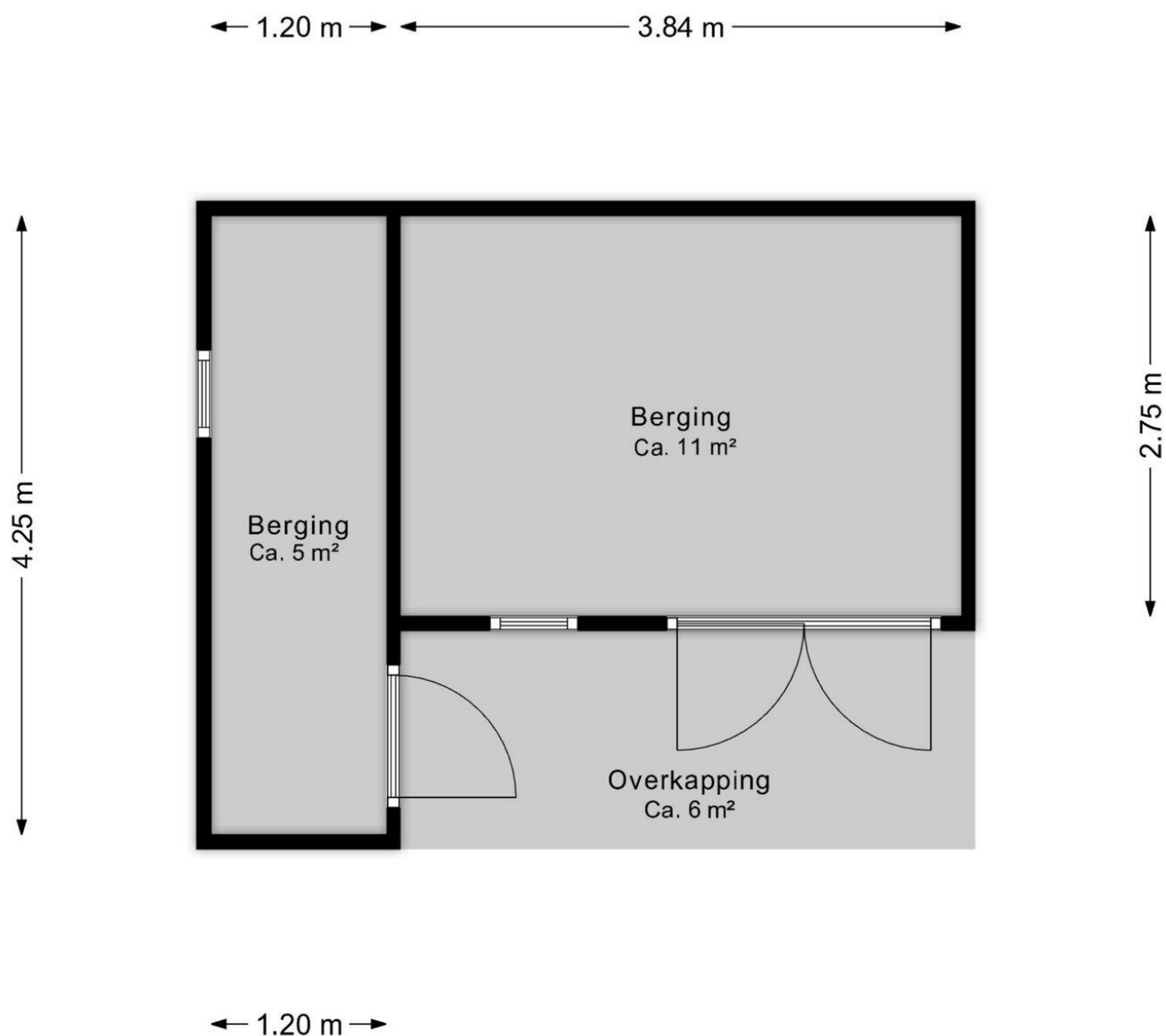


Deze plattegrond is ter indicatie.  
Er kunnen geen rechten aan deze plattegrond worden ontleend.



Deze plattegrond is ter indicatie.  
Er kunnen geen rechten aan deze plattegrond worden ontleend.



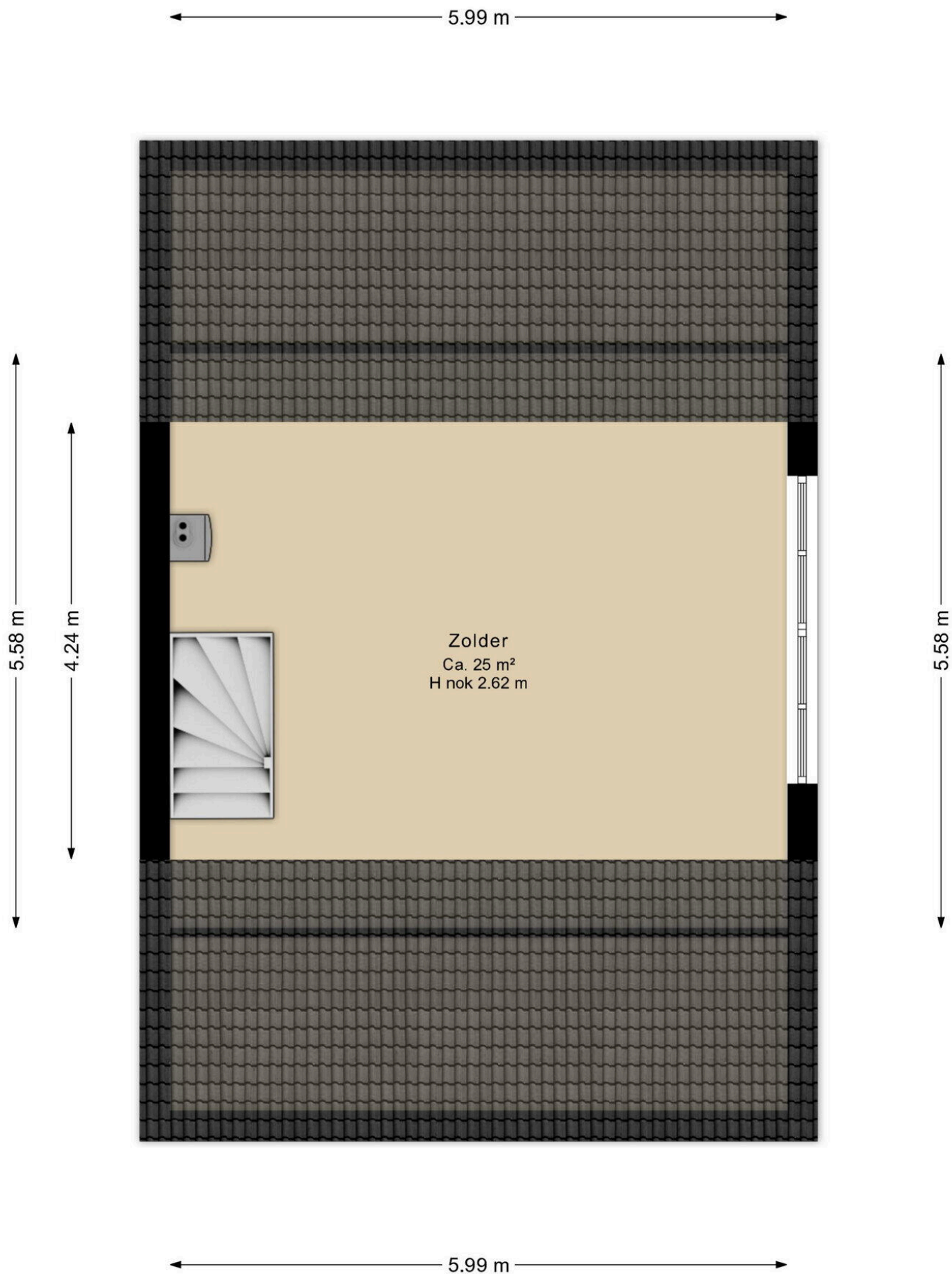


Deze plattegrond is ter indicatie.  
Er kunnen geen rechten aan deze plattegrond worden ontleend.



Deze plattegrond is ter indicatie.  
Er kunnen geen rechten aan deze plattegrond worden ontleend.





Deze plattegrond is ter indicatie.  
Er kunnen geen rechten aan deze plattegrond worden ontleend.

# Lieving 17 B

[www.lieving17b.nl](http://www.lieving17b.nl)



## Assen

Stationsstraat 4  
9401 KX, Assen

0592 46 12 02

## Beilen

Brink 4  
9411 KR, Beilen

0593 23 21 21

## Hoogeveen

Hollandscheveldse Opgaande 19  
7913 VA, Hollandscheveld

0528 82 09 90

[info@groenhoutmakelaars.nl](mailto:info@groenhoutmakelaars.nl) - [www.groenhoutmakelaars.nl](http://www.groenhoutmakelaars.nl)