

# Peize

Zuivelplein 17 | Vraagprijs € 395.000 k.k.



## TE KOOP

[WWW.ZUIVELPLEIN17.NL](http://WWW.ZUIVELPLEIN17.NL)



<b>Type object:</b>	Portiekwoning (appartement)
<b>Bouwjaar:</b>	1999
<b>Woonoppervlakte:</b>	81 m <sup>2</sup>
<b>Inhoud:</b>	244 m <sup>3</sup>
<b>Aantal kamers:</b>	3 kamers (2 slaapkamers)
<b>Website:</b>	<a href="http://www.zuivelplein17.nl">www.zuivelplein17.nl</a>



[www.peters-makelaardij.nl](http://www.peters-makelaardij.nl) | 050 - 204 2221

# Omschrijving

## Zuivelplein 17, 9321 CM Peize

Op een prachtige locatie in het centrum van Peize, met een vrij en groen uitzicht op een hertenkamp, ligt dit ruime 3-kamerappartement met garage. Het appartement bevindt zich op een rustige plek met alle voorzieningen op loopafstand.

- Woonoppervlakte 81 m<sup>2</sup>
- 2 slaapkamers

### Omschrijving:

De woning bevindt zich in het appartementencomplex "Westerkimme" op de 1e etage en beschikt over een beschermt overdekt loggia-balkon op het zuidwesten. Vanuit het complex loopt u direct naar de winkels, supermarkten en gezellige terrasjes in het centrum van Peize.

Meer zien? Bekijk de uitgebreide woningpresentatie op [zuivelplein17.nl](https://zuivelplein17.nl) (kopieer en plak dit adres in uw browser). Liever eerst digitaal rondkijken? Maak gebruik van de 360°-tour onder de foto's en wandel virtueel door de woning. Zo ontdekt u elke ruimte tot in detail.

### Omgeving:

Peize is een levendig dorp met circa 5.000 inwoners in de kop van Drenthe (gemeente Noordenveld), op ongeveer 10 autominuten van Groningen. Via natuurgebied De Onlanden fietst u eenvoudig naar de stad. Het dorp is goed bereikbaar met het openbaar vervoer en heeft een goede ontsluiting naar de A28 en A7. Daarnaast beschikt Peize over alle basisvoorzieningen, waaronder winkels, scholen en sportaccommodaties.

### Indeling:

Via de afgesloten centrale hal/entree met videofooninstallatie bereikt u met de lift of trap de centrale hal op de 1e etage, die toegang geeft tot het appartement.

Aan de ruime hal met toilet grenst de lichte woonkamer met schuifpui naar het loggia-balkon en een open keuken; samen circa 40 m<sup>2</sup>. Direct aan de woonkamer bevindt zich de eerste slaapkamer (ca. 9 m<sup>2</sup>). Aan de hal ligt de tweede slaapkamer (ca. 13 m<sup>2</sup>). Verder beschikt het appartement over een royale badkamer met douche, ligbad en wastafelmeubel en een bijkeuken/berging met wasmachineaansluiting.

Achter het gebouw bevindt zich een garage met elektrisch bedienbare deur. Daarnaast is er voldoende parkeergelegenheid voor bezoekers.

Het betreft een actieve Vereniging van Eigenaren.

### Bijzonderheden:

- Volledig geïsoleerd
- Lift aanwezig
- Nette keuken met inbouwapparatuur
- Garage met elektrisch bedienbare deur
- HR-cv-ketel (2020)

Onze foto's zijn gemaakt met een standaardlens (geen groothoek), waardoor zij een realistische en eerlijke weergave van de ruimtes geven. Zo krijgt u een betrouwbaar beeld van de woning, zoals u deze ook tijdens een bezichtiging zult ervaren.

Wilt u nog meer inzicht? Bekijk dan de digitale rondleiding. Hiermee krijgt u een gedetailleerd beeld van de indeling en de ruimtes en kunt u zich eenvoudig een goede voorstelling maken van deze woning. Lees de volledige omschrijving

## Kenmerken

Vraagprijs:	€ 395.000 k.k.
Aanvaarding:	In overleg
Bijdrage vve:	€ 234,43 per maand

## Bouw

Object type:	Portiekwoning (appartement)
Soort bouw:	Bestaande bouw
Bouwjaar:	1999
Toegankelijkheid:	Toegankelijk voor mensen met een beperking en toegankelijk voor ouderen
Soort dak:	Plat dak

## Oppervlakte en inhoud

Woonoppervlakte:	81 m²
Inhoud:	244 m³
Externe bergruimte:	16 m²
Gebouwgebonden buitenruimte:	6 m²

## Indeling

Aantal kamers:	3 kamers (2 slaapkamers)
Aantal badkamers:	1 badkamer en 1 apart toilet
Badkamervoorzieningen:	Douche, ligbad, en toilet
Aantal woonlagen:	1 woonlaag
Voorzieningen:	Buitenzonwering, glasvezelkabel, lift, mechanische ventilatie, schuifpui, en TV kabel

## Energie

Energie label:	A
Isolatie:	Dakisolatie, dubbel glas, muurisolatie, vloerisolatie en volledig geïsoleerd
Verwarming:	Cv-ketel
Warm water:	Cv-ketel
Cv ketel:	Nefit (gas gestookt combiketel uit 2020, eigendom)

## Buitenruimte

Ligging:	In centrum en vrij uitzicht
----------	-----------------------------

## Bergruimte

Soort parkeergelegenheid:	Op eigen terrein
---------------------------	------------------

## Garage

Soort garage:	Vrijstaande stenen garage
---------------	---------------------------

Capaciteit garage:	1 auto
--------------------	--------

Voorzieningen garage:	Elektrische deur en elektra
-----------------------	-----------------------------

Isolatie garage:	Geen isolatie
------------------	---------------

## VvE Checklist

Inschrijving kvk:	Ja
-------------------	----

Jaarlijkse vergadering:	Ja
-------------------------	----

Periodieke bijdrage:	Ja (€ 234,43 per maand)
----------------------	-------------------------

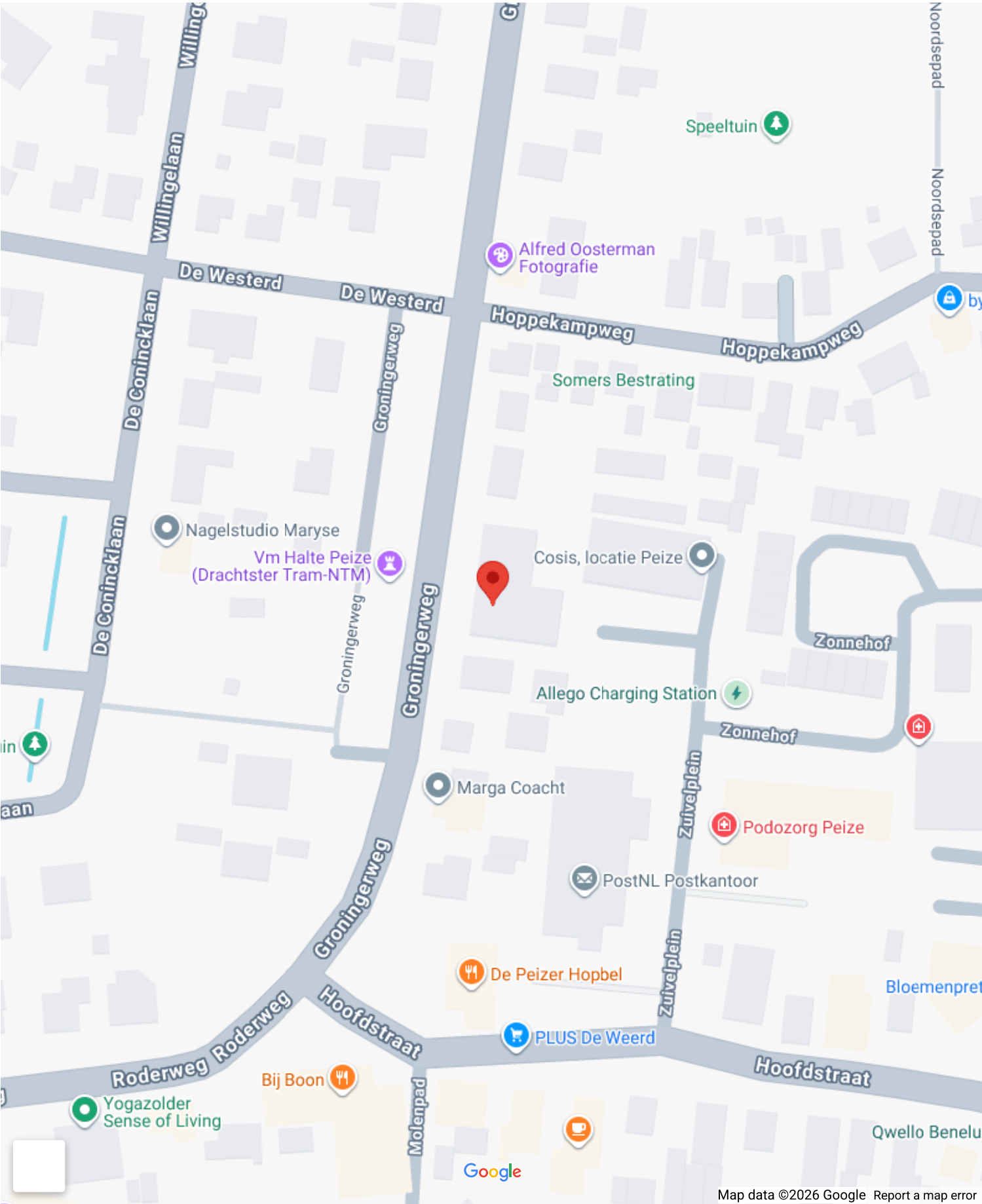
Reservefonds aanwezig:	Ja
------------------------	----

Onderhoudsplan:	Ja
-----------------	----

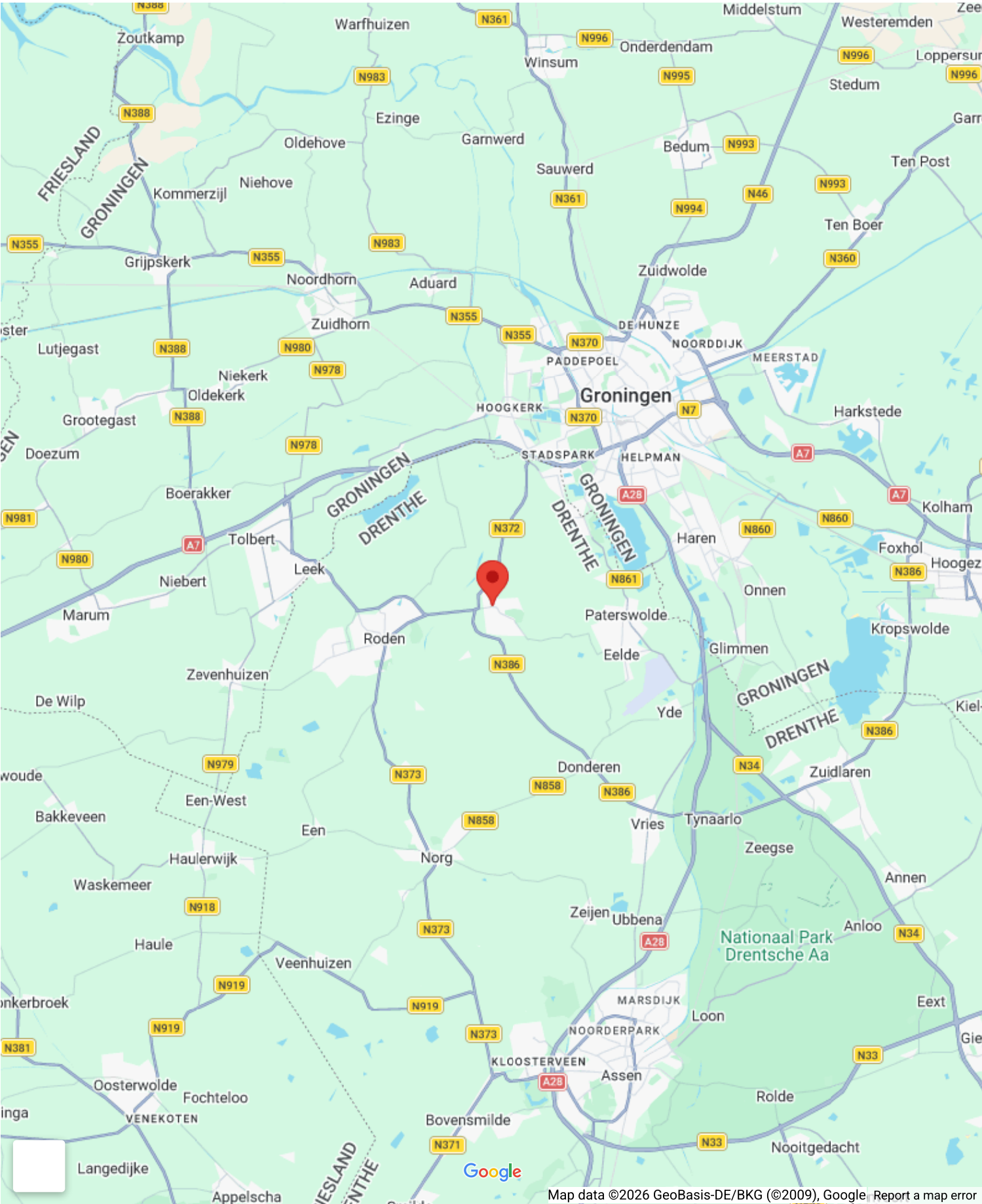
Opstalverzekering:	Ja
--------------------	----



# Op de kaart



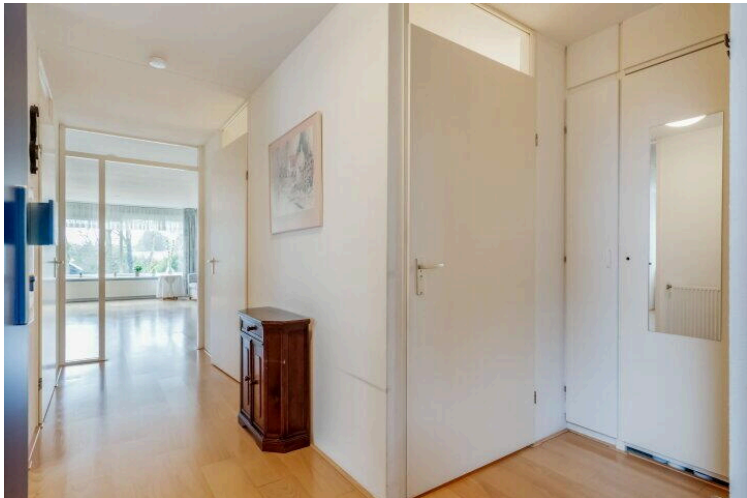
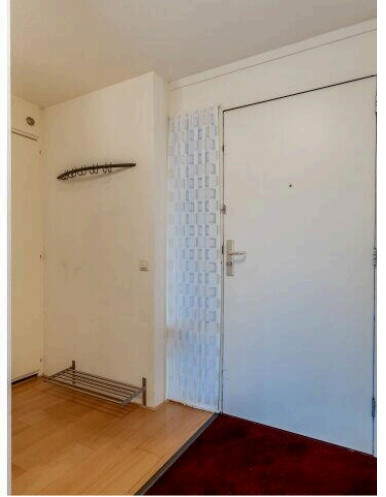
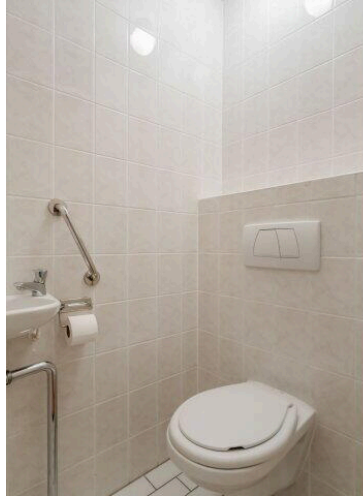
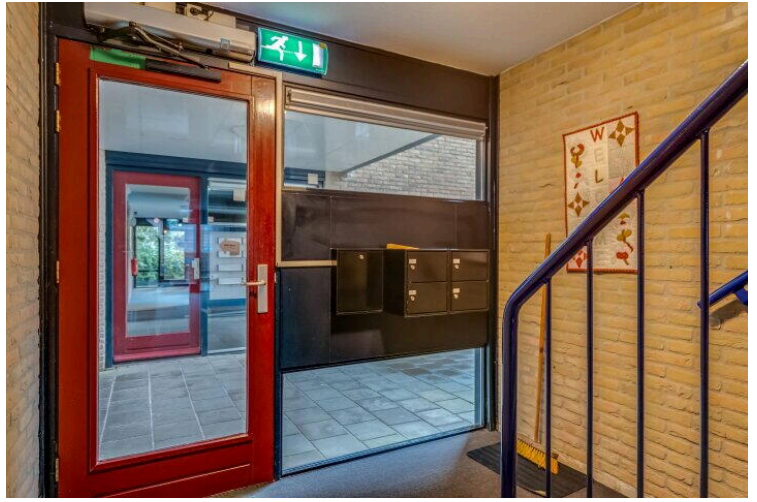
# Op de kaart



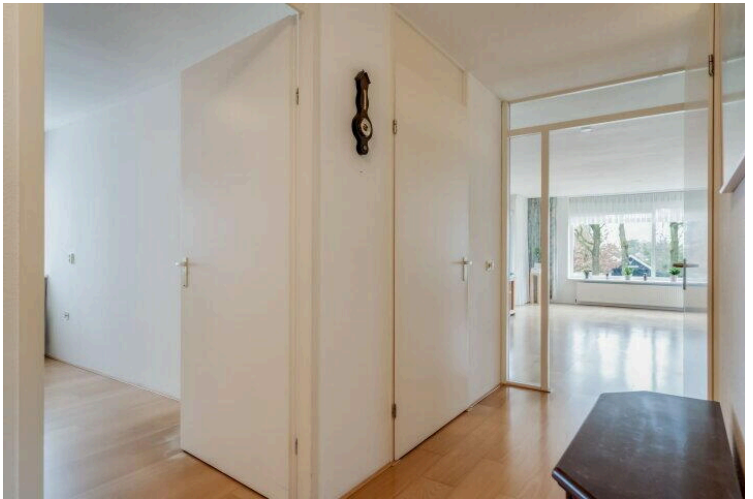
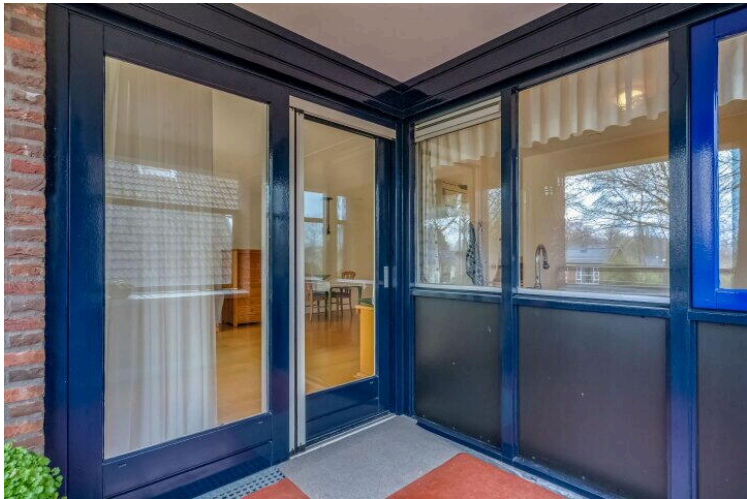




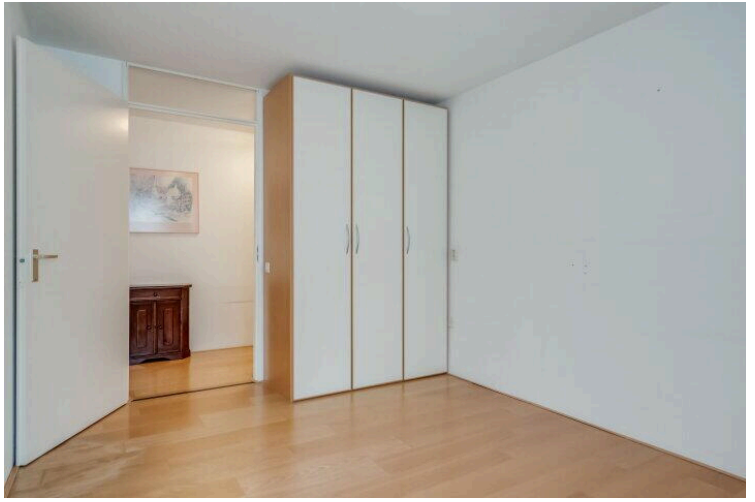










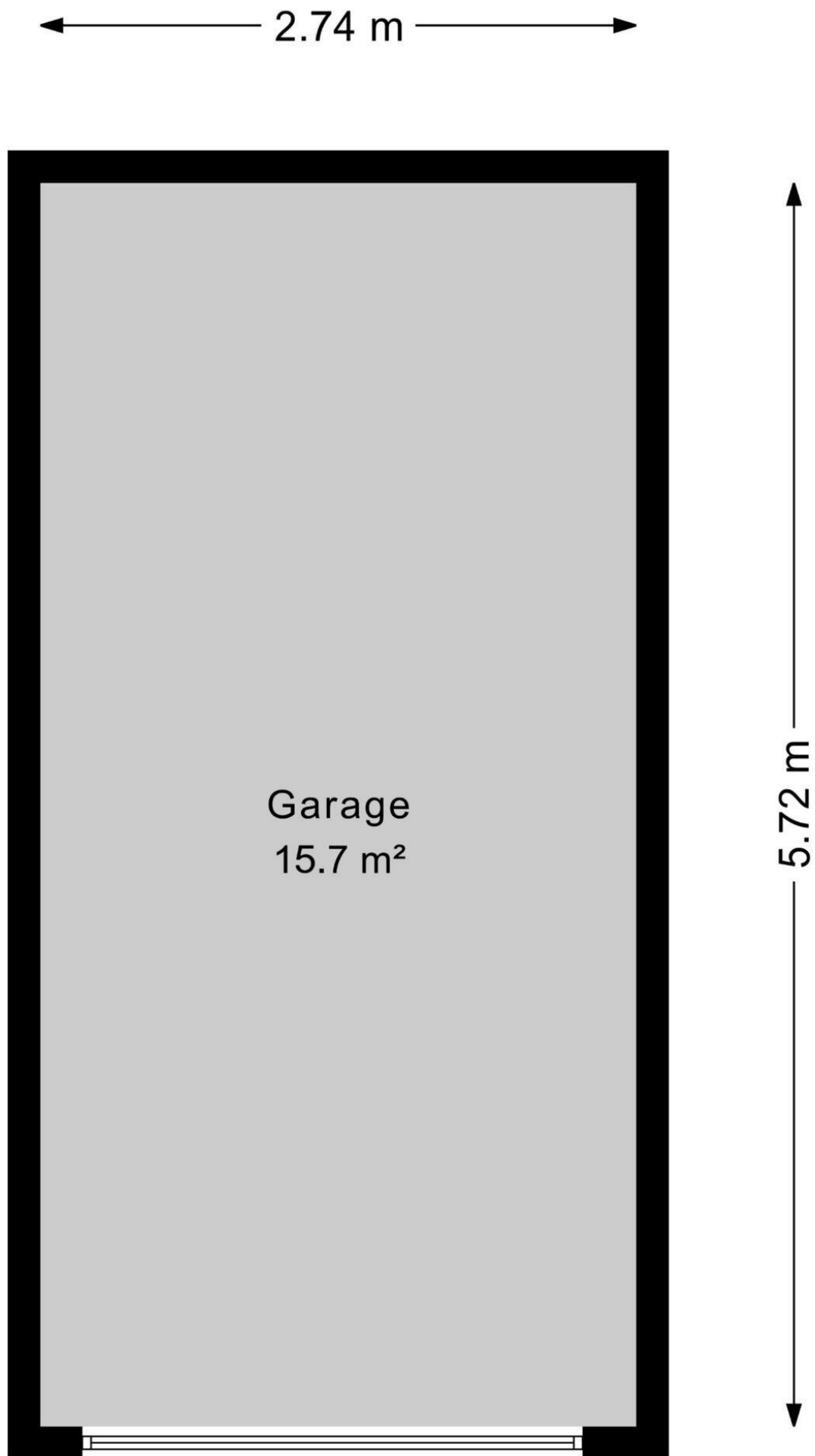














# Zuivelplein 17

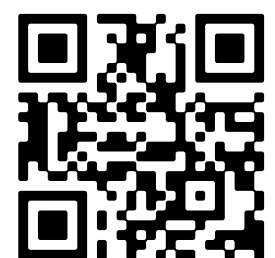
[www.zuivelplein17.nl](http://www.zuivelplein17.nl)



## Peter's makelaardij

Brink 37  
9301 JK, Roden

[www.peters-makelaardij.nl](http://www.peters-makelaardij.nl)  
050 - 204 2221



Scan Mij!