

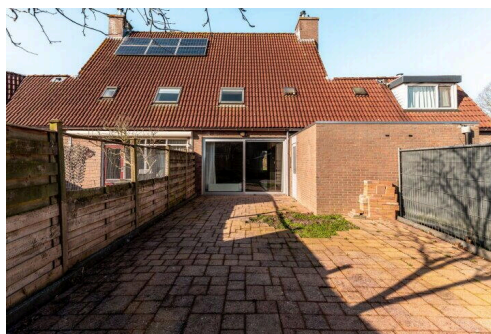
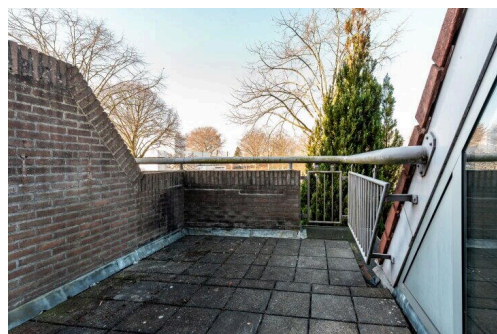
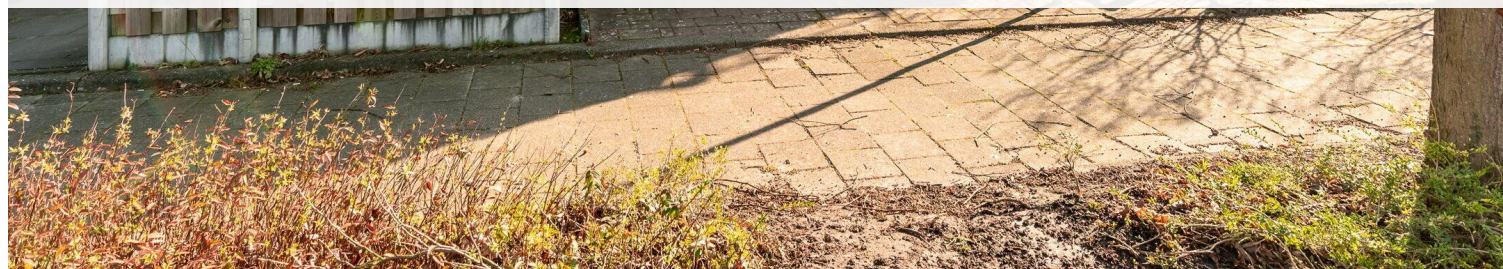
Lelystad

De Veste 10 11 | Vraagprijs € 350.000 k.k.



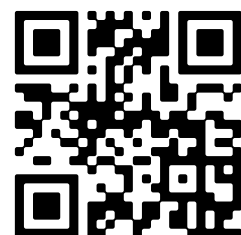
BESCHIKBAAR

WWW.DEVESTE10-11.NL



Type object:	Tussenwoning
Bouwjaar:	1981
Woonoppervlakte:	126 m ²
Perceeloppervlakte:	165 m ²
Inhoud:	465 m ³
Aantal kamers:	4 kamers (3 slaapkamers)
Website:	www.deveste10-11.nl

 **Buisman Makelaars**
Wij zorgen dat u zich thuis voelt



Omschrijving

De Veste 10 11, 8231 JA Lelystad

Buisman Makelaars biedt aan:

Een verrassend ruime en keurig onderhouden tussenwoning met maar liefst DRIE slaapkamers, een inpandig bereikbare berging, deels aluminium kozijnen, een dakterras én een zonnige achtertuin!

De woning beschikt over een woonoppervlakte van niet minder dan 126m², staat op een perceel van 165m² eigen grond en heeft een ca. 11 meter diepe achtertuin op het oosten. Dankzij de praktische indeling en de fijne lichtinval is dit een woning waar u uw eigen thuis van kunt maken en comfortabel kunt wonen. Kunt maken? Ja, de woning zal nog wel op diverse punten aangepakt dienen te worden. Maar dan maakt u er ook meteen uw eigen (t)huis van!

De woning is gelegen in de woonwijk de Veste, een rustige en ruim opgezette woonomgeving die zich kenmerkt door veel groen, brede straten en een prettige, kindvriendelijke sfeer. In de directe omgeving vindt u diverse voorzieningen zoals (basis)scholen, speelvoorzieningen en diverse winkels voor de dagelijkse boodschappen. Ook het stadshart van Lelystad, sportvoorzieningen en het NS-station zijn zowel per fiets als met de auto goed bereikbaar. Dankzij de gunstige ligging ten opzichte van uitvalswegen (A6) bent u bovendien in korte tijd onderweg richting onder andere Almere, Utrecht of Amsterdam.

Interesse? Neem dan gerust, eventueel via uw NVM-aankoopmakelaar, contact met ons op voor het bezichtigen van deze woning!

Indeling

Begane grond: Entree; hal met meterkast en toilet; ruime woonkamer van 38m² met open haard en een prettige lichtinval en voldoende ruimte voor zowel een zit- als eetgedeelte; half-open keuken gesitueerd aan de achterzijde van de woning; de inpandige berging/ bijkeuken is vanuit de keuken bereikbaar, ideaal voor opslag of de witgoed aansluitingen; de tuin is zowel via de woonkamer middels een schuifpui, of een deur in de berging / bijkeuken bereikbaar.

Eerste verdieping: Overloop; twee slaapkamers van een flink formaat (respectievelijk 10,8- en 19,4m²), waarvan de grootste kamer ook nog eens toegang heeft tot een dakterras/ balkon; badkamer voorzien van douche, toilet en wastafel.

Dakterras/ Balkon: Via de verdieping is de buitenruimte bereikbaar van 8m², een fijne extra buitenruimte waar u in alle rust kunt genieten van de middagzon (gelegen op het westen).

Tweede verdieping: Voorzolder met cv-ketel opstelling (Nefit Topline, hr-combi uit 2007) en bergruimte; derde slaapkamer van 13m² met dakraam.

Tuin: De achtertuin is circa 11 meter diep en 6 meter breed, gelegen op het oosten en voorzien van bestrating en een erfafscheiding met achterom. Hier heeft u alle ruimte om een fijne plek te creëren om te ontspannen of gezellig buiten te zitten.

Prijs € 350.000,00 k.k.

Aanvaarding: in overleg (kan op korte termijn)

Bijzonderheden:

- Woonoppervlakte: 126m²
- Perceeloppervlakte: 165m² eigen grond
- Drie slaapkamers
- Inpandig bereikbare berging
- Dakterras aanwezig
- Achtertuin van ca. 11 meter diep op het oosten
- Deels voorzien van aluminium kozijnen
- Gelegen in een rustige en kindvriendelijke woonomgeving
- Cv-ketel, Nefit Topline hr-combi uit 2007, eigendom
- Energielabel: B
- Omdat de verkoper de woning zelf nooit heeft bewoond wordt er een zogenaamde "non zelfbewoningsclausule" opgenomen
- De gepubliceerde informatie is indicatief en toegepaste maten betreffen circa maten waaraan nadrukkelijk geen rechten kunnen worden ontleend Lees de volledige omschrijving

Kenmerken

Vraagprijs:	€ 350.000 k.k.
Aanvaarding:	In overleg

Bouw

Object type:	Eengezinswoning, tussenwoning
Soort bouw:	Bestaande bouw
Bouwjaar:	1981
Soort dak:	Zadeldak bedekt met pannen

Oppervlakte en inhoud

Woonoppervlakte:	126 m²
Perceeloppervlakte:	165 m²
Inhoud:	465 m³
Gebouwgebonden buitenruimte:	8 m²

Indeling

Aantal kamers:	4 kamers (3 slaapkamers)
Aantal badkamers:	2 badkamers en 1 apart toilet
Badkamervoorzieningen:	2 douches, 2 toiletten, en 2 wastafels
Aantal woonlagen:	3 woonlagen
Voorzieningen:	Dakraam, mechanische ventilatie, natuurlijke ventilatie, schuifpui, en TV kabel

Energie

Energie label:	B
Verwarming:	Cv-ketel en open haard
Warm water:	Cv-ketel
Cv ketel:	Nefit (gas gestookt uit 2007, eigendom)

Buitenruimte

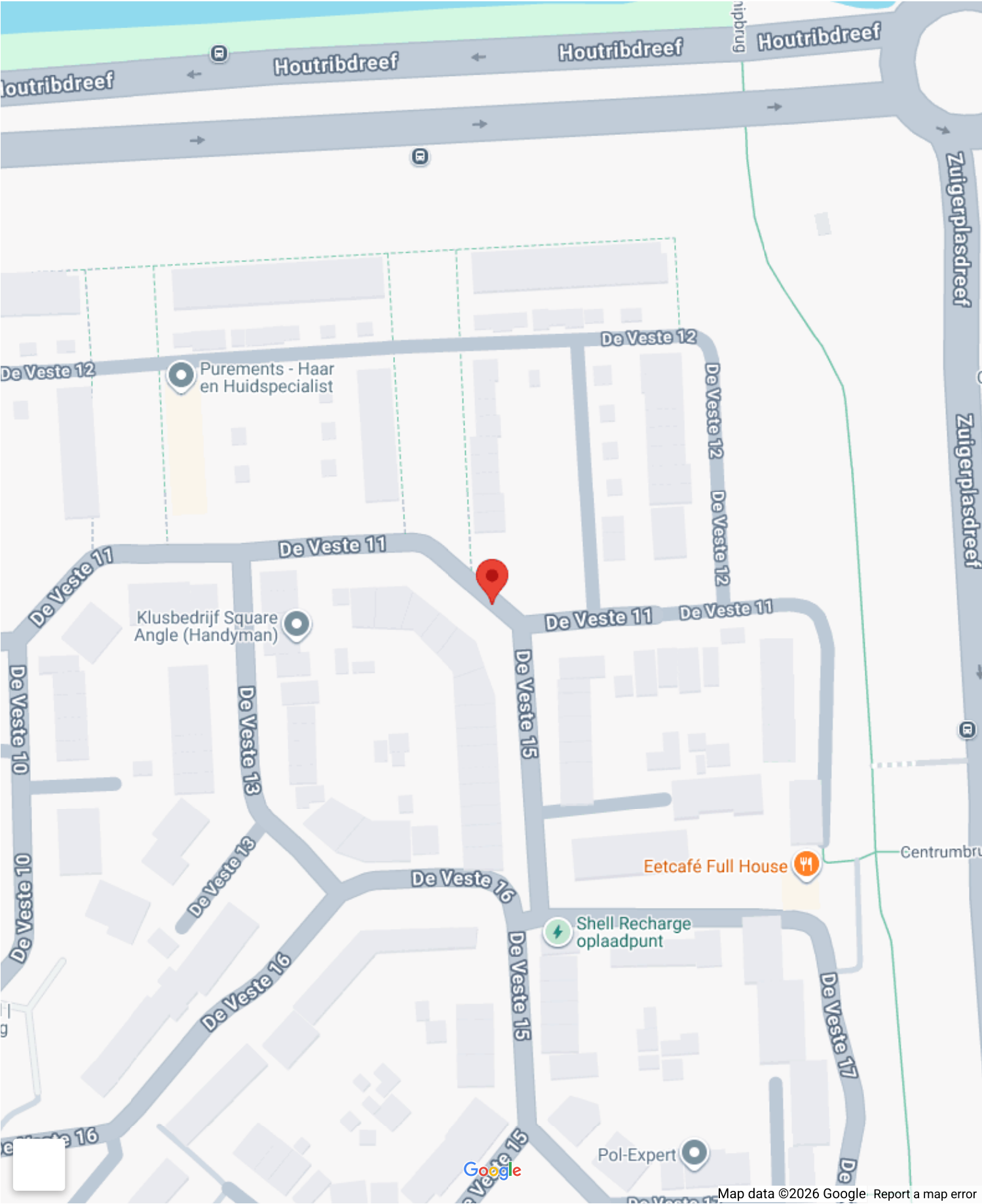
Ligging:	In woonwijk
Balkon dakterras:	Balkon aanwezig
Tuin:	Achtertuint en voortuin

Achtertuint:	63 m ² (11,00 meter diep en 5,70 meter breed)
Ligging tuin:	Gelegen op het oosten en bereikbaar via achterom

Bergruimte

Soort parkeergelegenheid:	Openbaar parkeren
---------------------------	-------------------

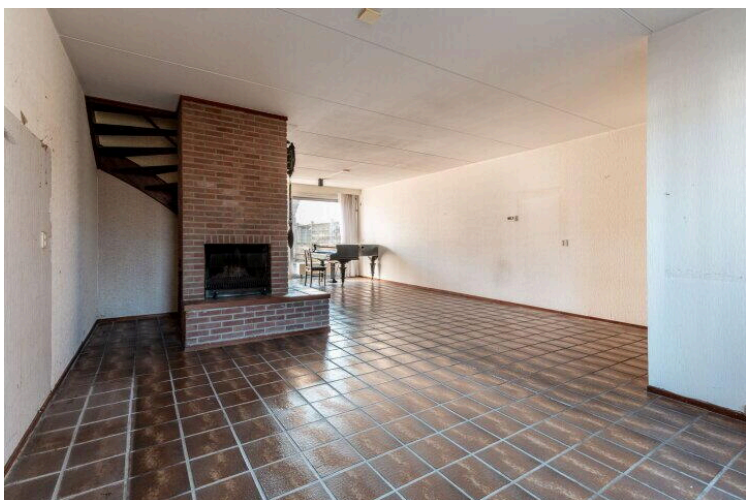
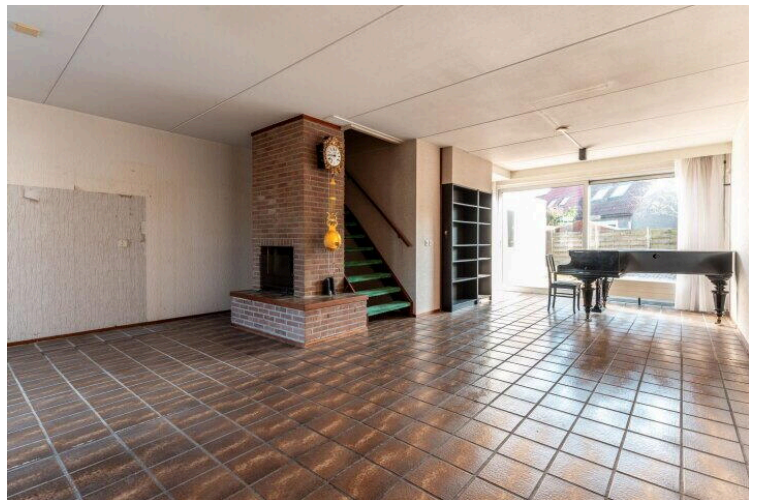
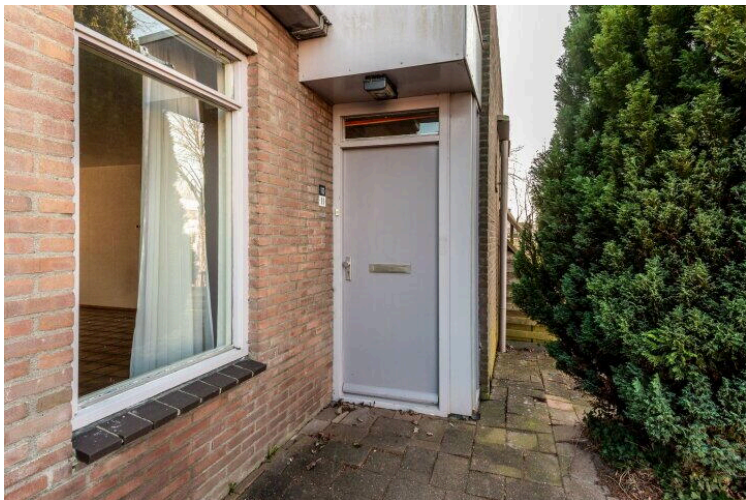
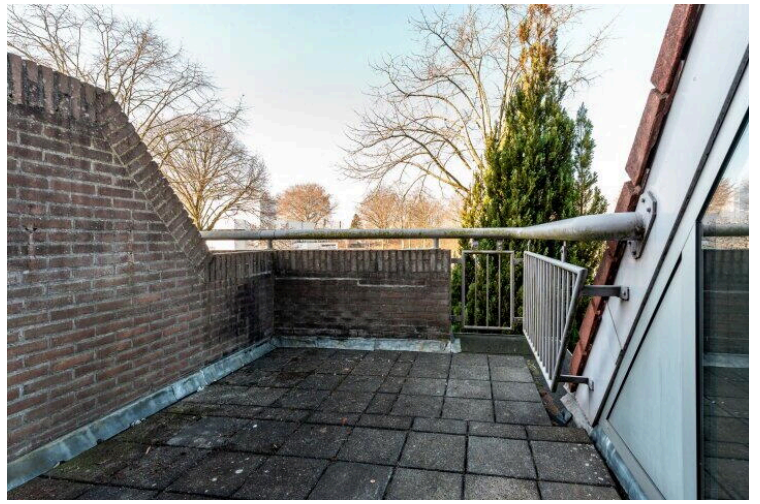
Op de kaart



Op de kaart

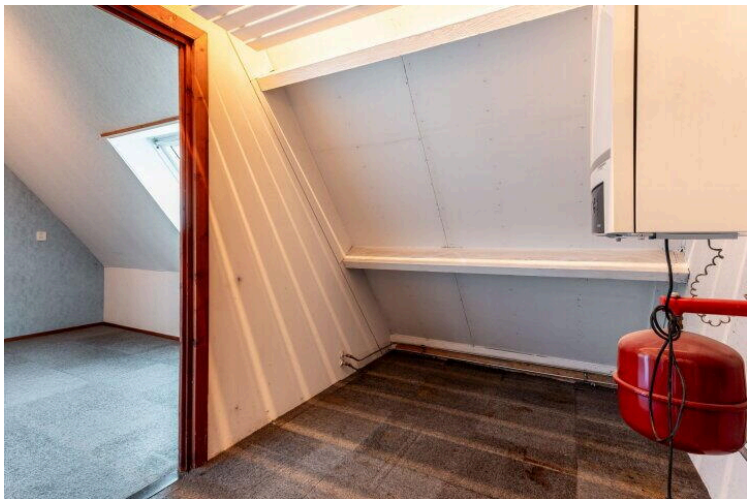
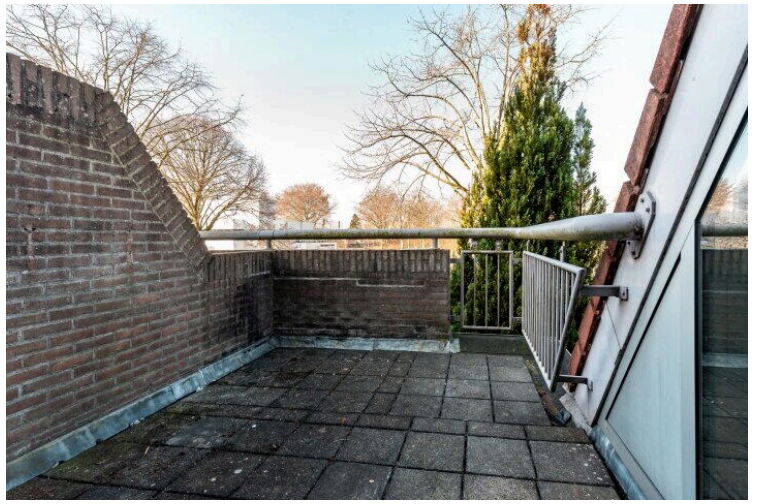


Map data ©2026 GeoBasis-DE/BKG (©2009), Google Report a map error











De Veste 10 11

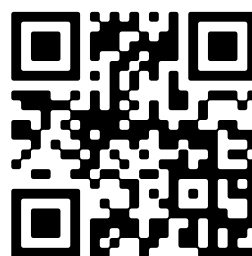
www.deveste10-11.nl



Buisman Makelaars

Zilverparkkade 15
8232 WJ, Lelystad

www.buismanmakelaars.nl
0320 - 202 040



Scan Mij!