

# Deze woning heeft energielabel

# A<sup>+</sup>

G

F

E

D

C

B

A

++++

## Isolatie

1 Gevels	<div><div></div><div></div><div></div><div></div><div></div></div>
2 Gevelpanelen	n.v.t.
3 Daken	<div><div></div><div></div><div></div><div></div><div></div></div>
4 Vloeren	<div><div></div><div></div><div></div><div></div><div></div></div>
5 Ramen	<div><div></div><div></div><div></div><div></div><div></div></div>
6 Buitendeuren	<div><div></div><div></div><div></div><div></div><div></div></div>

## Installaties

7 Verwarming	HR-107 ketel	<a href="#">Verbeteradvies</a>
8 Warm water	Combiketel	<a href="#">Verbeteradvies</a>
9 Zonneboiler	Geen zonneboiler	<a href="#">Verbeteradvies</a>
10 Ventilatie	Natuurlijke toevoer met mechanische afzuiging	<a href="#">Verbeteradvies</a>
11 Koeling	Geen koeling	
12 Zonnepanelen	2705 Wp	

Deze woning wordt verwarmd via een aardgasaansluiting

Warmtebehoefte  
in de wintermaanden



Laag **Gemiddeld** Hoog

Risico op hoge  
binnentemperaturen  
in de zomermaanden



**Laag** Hoog

Aandeel hernieuwbare  
energie



27,1 %

Toelichtingen en aanbevelingen vindt u op pagina 2 en verder

## Over deze woning

**Adres**  
Eiland van Maui 31  
1705SG Heerhugowaard  
BAG-ID: 033801000034807

### Detailaanduiding

**Bouwjaar** 2012  
**Compactheid** 1,40  
**Vloeroppervlakte** 111m<sup>2</sup>

**Woningtype**  
Tussenwoning



## Opnamedetails

**Naam** G Oudejans **Vakbekwaamheidsnummer** 8561.4375.2656

**Certificaathouder**  
Energie label Deskundige

**Inschrijfnummer** EPG2022-69W **KvK-nummer** 85722022

**Certificerende instelling**  
EPG-Certificering

**Soort opname**  
Basisopname







12345

25

Deze kaart is noordgericht

Perceelnummer

Huisnummer

Vastgestelde kadastrale grens

Voorlopige kadastrale grens

Administratieve kadastrale grens

Bebouwing

Schaal 1: 500

Kadastrale gemeente Heerhugowaard

Sectie P

Perceel 9338

kadaster

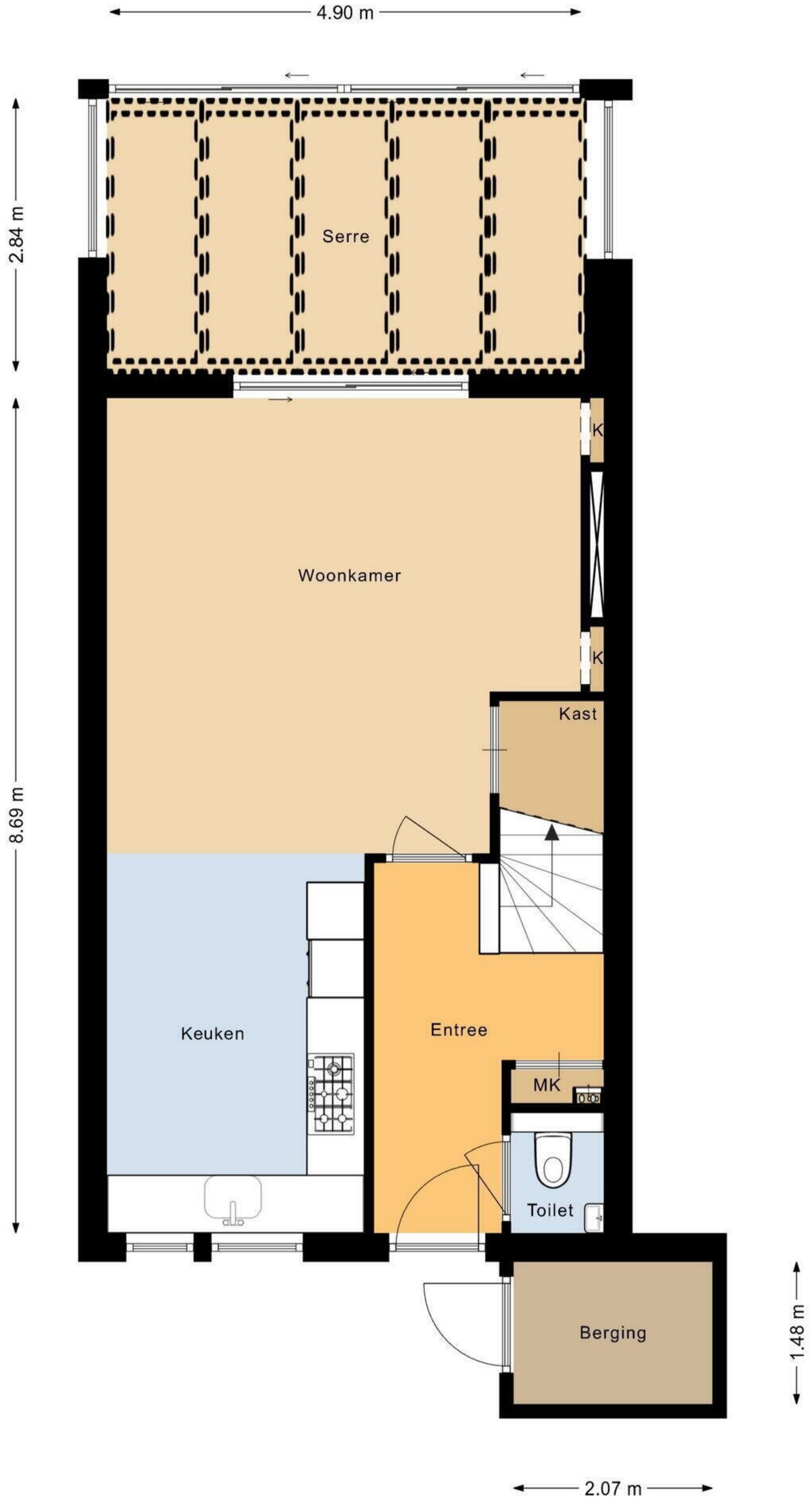
Voor een eensluitend uittreksel, geleverd op 6 februari 2026

De bewaarder van het kadaster en de openbare registers

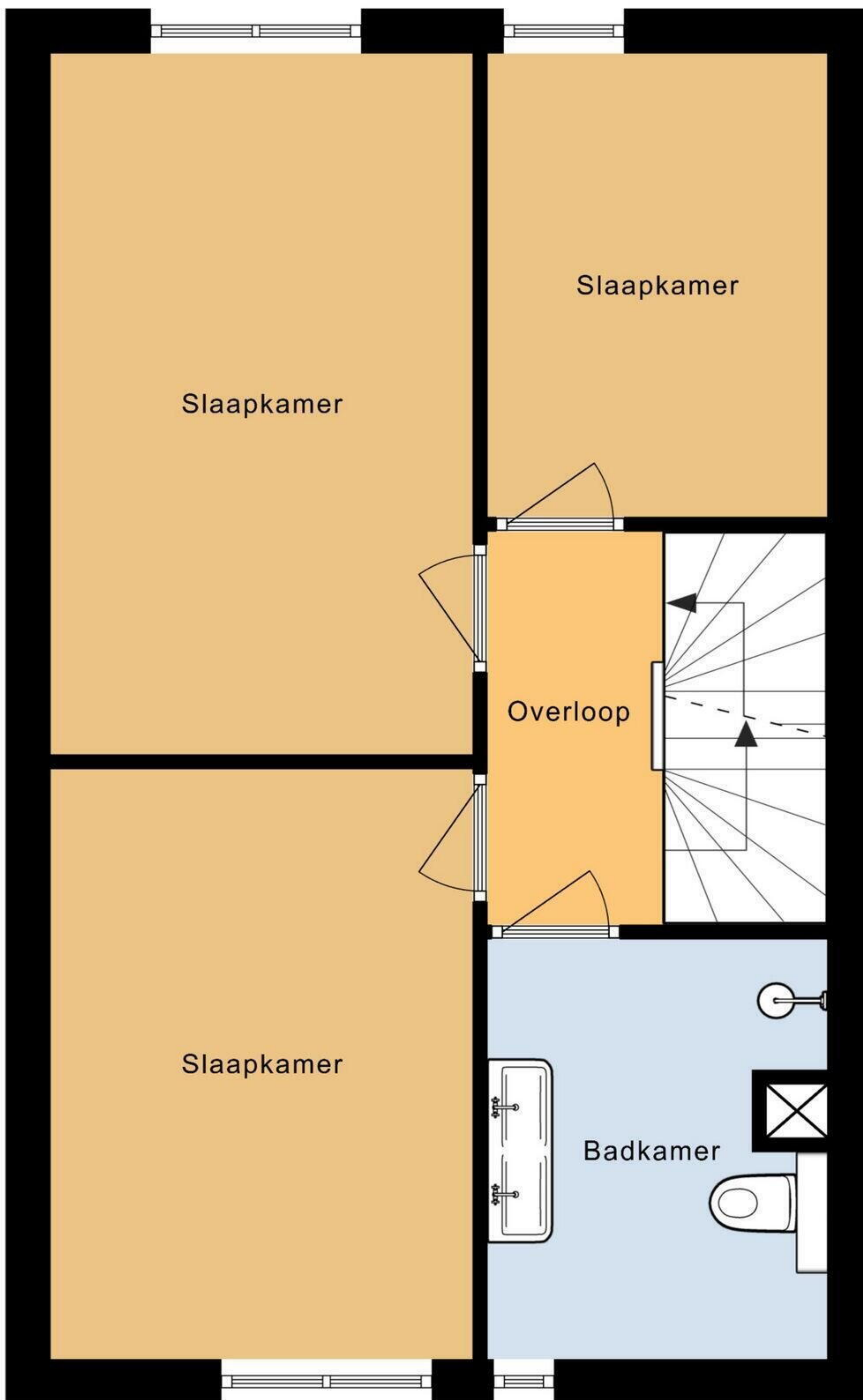
Aan dit uittreksel kunnen geen betrouwbare maten worden ontleend.

De Dienst voor het kadaster en de openbare registers behoudt zich de intellectuele eigendomsrechten voor, waaronder het auteursrecht en het databankenrecht.





5.17 m



4.67 m

3.93 m

Slaapkamer

Slaapkamer

Overloop

Slaapkamer

Badkamer

8.70 m

2.83 m

2.81 m 2.29 m