

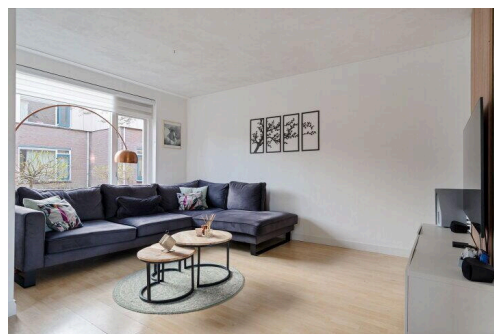
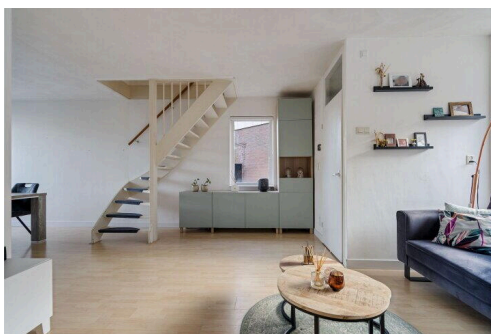
Almere

Hofmark 292 | Vraagprijs € 390.000 k.k.

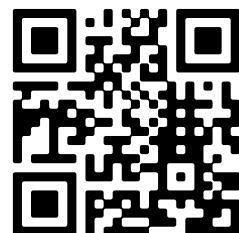


BESCHIKBAAR

WWW.HOFMARK292.NL



Type object: Hoekwoning
Bouwjaar: 1978
Woonoppervlakte: 115 m²
Perceeloppervlakte: 134 m²
Inhoud: 386 m³
Aantal kamers: 5 kamers (4 slaapkamers)
Website: www.hofmark292.nl



www.honigenhuis.nl | 0320 4262 22

Omschrijving

Hofmark 292, 1355 HX Almere

Wonen in alle rust, ruimte én comfort in het geliefde Almere Haven!

Welkom aan de Hofmark 292: een verrassend ruime en instapklare gezinswoning gelegen in de populaire en kindvriendelijke wijk De Marken. Hier woon je in een groene, rustige omgeving met alle voorzieningen binnen handbereik. De woning beschikt over maar liefst vier slaapkamers, een lichte keuken en een recent vernieuwde luxe badkamer (2024) – een ideale plek voor wie comfortabel wil wonen.

De gestelde prijs betreft een "bieden vanaf" prijs. Ieder serieus voorstel boven de genoemde "bieden vanaf" prijs zal door verkopers in overweging worden genomen.

Voor meer informatie ga naar hofmark292.nl

Begane grond

Bij binnenkomst word je direct verwelkomd in een lichte en verzorgde leefruimte. De woonkamer is ruim opgezet en biedt dankzij de grote raampartijen een prettige hoeveelheid daglicht. Aan de achterzijde bevindt zich een lichte keuken en een fijne plek vormt voor kookliefhebbers. De praktische indeling zorgt voor een mooie balans tussen koken, tafelen en ontspannen.

Eerste verdieping

Overloop met toegang tot drie volwaardige slaapkamers, ideaal voor een gezin, thuiswerken of hobbyruimte. De recent vernieuwde badkamer (2024) straalt luxe en comfort uit en is voorzien van een dubbele wastafel, een moderne douche en een hangend toilet. Een stijlvolle en rustige plek om de dag te beginnen of juist ontspannen af te sluiten.

Tweede verdieping

Overloop met aansluitingen voor wasmachine en droger, evenals de opstelling van de cv-ketel. Vanuit hier is er toegang tot de vierde slaapkamer.

Tuin

De woning beschikt over een fijne tuin waar je in alle rust kunt genieten van het buitenleven. Of je nu wilt loungen, tuinieren of kinderen veilig wilt laten spelen: deze tuin biedt volop mogelijkheden.

Bijzonderheden:

- Stenen berging in tuin voorzien van elektra
- Kindvriendelijke wijk
- Almere Haven
- Luxe badkamer (2024)
- Moderne toilet (2022)
- 4 slaapkamers
- Energielabel ..

Omgeving

De woning is gelegen in De Marken, een rustige en groene wijk in het geliefde Almere Haven. De omgeving staat bekend

om haar ruime opzet, vele groenvoorzieningen en kindvriendelijke karakter. Het Vliegerpark ligt letterlijk om de hoek en biedt alle ruimte voor ontspanning, sport en spel. Daarnaast zijn scholen, openbaar vervoer, sportfaciliteiten en het winkelcentrum allemaal dichtbij gelegen.

Disclaimer:

De op deze website getoonde vrijblijvende informatie is door ons (met zorg) samengesteld op basis van gegevens van de verkoper (en/of derden). Deze tekst is zorgvuldig samengesteld, echter kunnen er geen rechten worden ontleend. Wij staan niet in voor de juistheid of volledigheid daarvan. Wij adviseren u en/of uw makelaar om contact met ons op te nemen bij interesse in een van onze woningen. Lees de volledige omschrijving

Kenmerken

Vraagprijs:	€ 390.000 k.k.
Aanvaarding:	In overleg

Bouw

Object type:	Eengezinswoning, hoekwoning
Soort bouw:	Bestaande bouw
Bouwjaar:	1978
Soort dak:	Dwarskap bedekt met pannen

Oppervlakte en inhoud

Woonoppervlakte:	115 m²
Perceeloppervlakte:	134 m²
Inhoud:	386 m³
Externe bergruimte:	7 m²

Indeling

Aantal kamers:	5 kamers (4 slaapkamers)
Aantal badkamers:	1 badkamer en 1 apart toilet
Badkamervoorzieningen:	Douche, dubbele wastafel, en toilet
Aantal woonlagen:	3 woonlagen
Voorzieningen:	Glasvezelkabel en TV kabel

Energie

Energie label:	C
Isolatie:	Dakisolatie, gedeeltelijk dubbel glas en muurisolatie
Verwarming:	Cv-ketel
Warm water:	Cv-ketel
Cv ketel:	Nefit (2023, lease)

Buitenruimte

Ligging:	Aan rustige weg en in woonwijk
Tuin:	Achtertuin en voortuin

Bergruimte

Schuur berging:

Vrijstaande stenen berging

Voorzieningen schuur:

Elektra

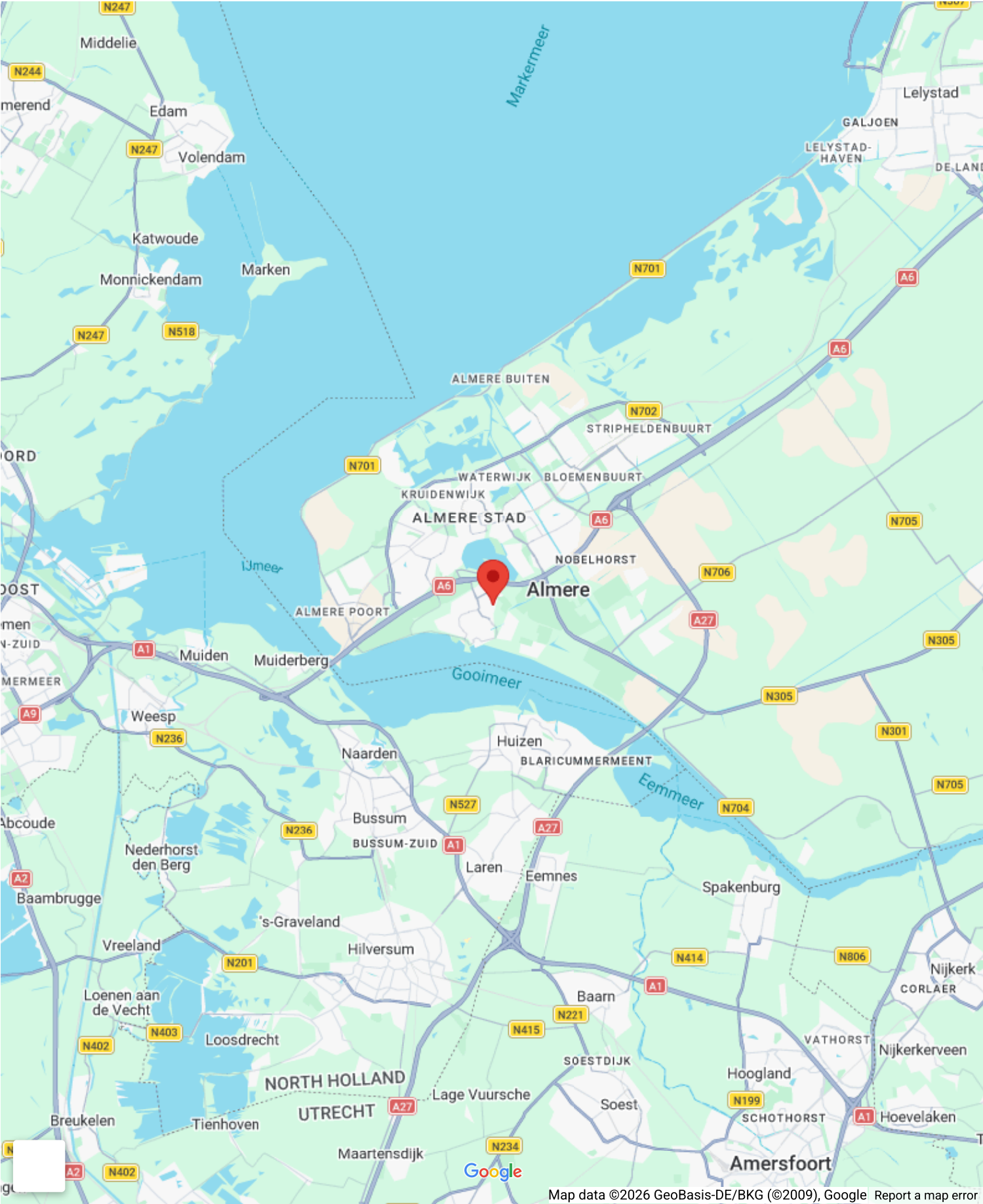
Soort parkeergelegenheid:

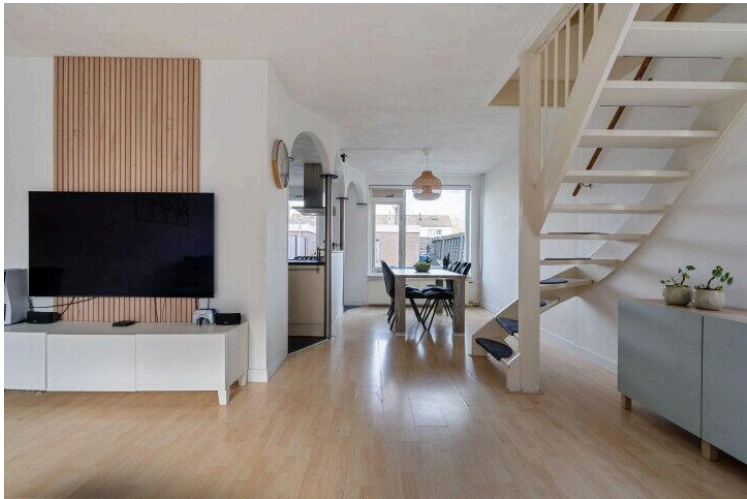
Openbaar parkeren

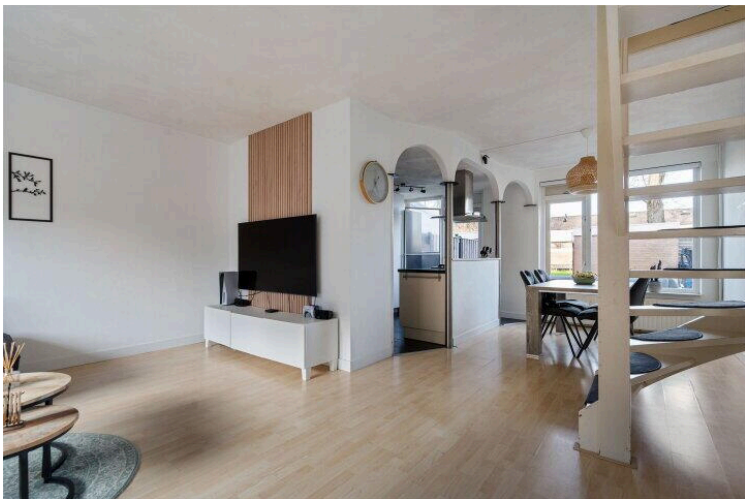
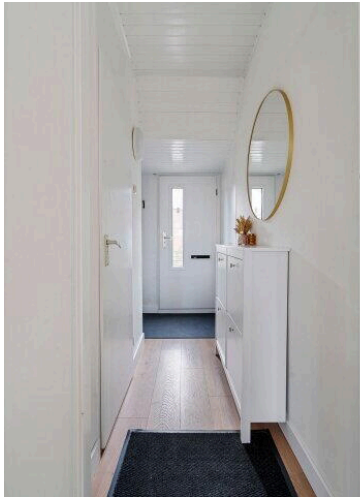
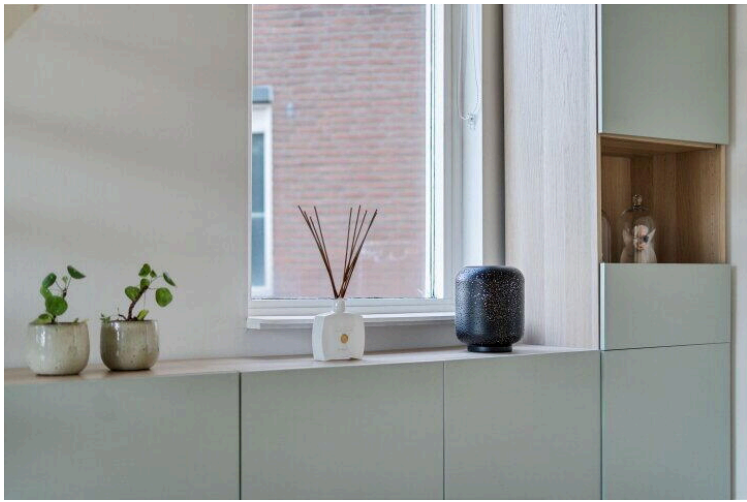
Op de kaart

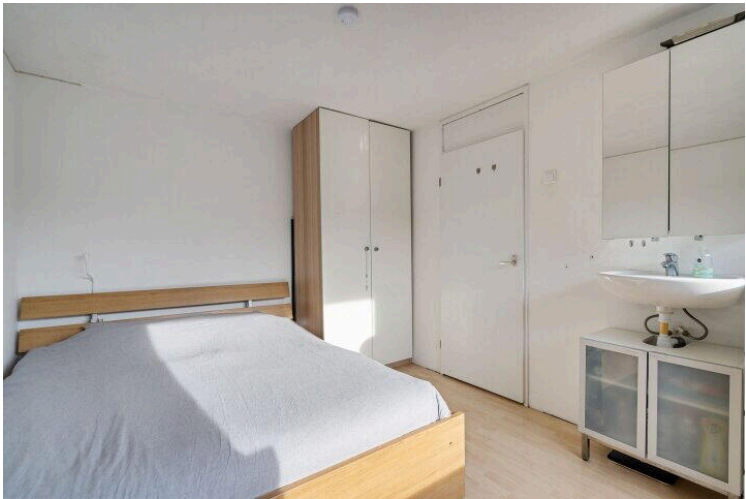


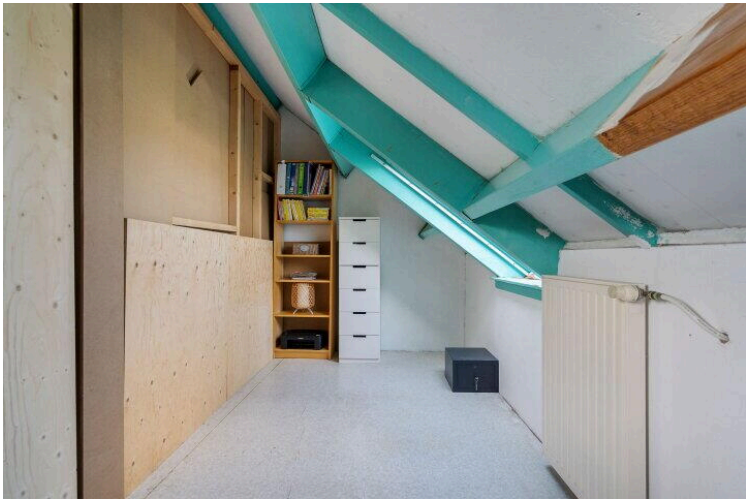
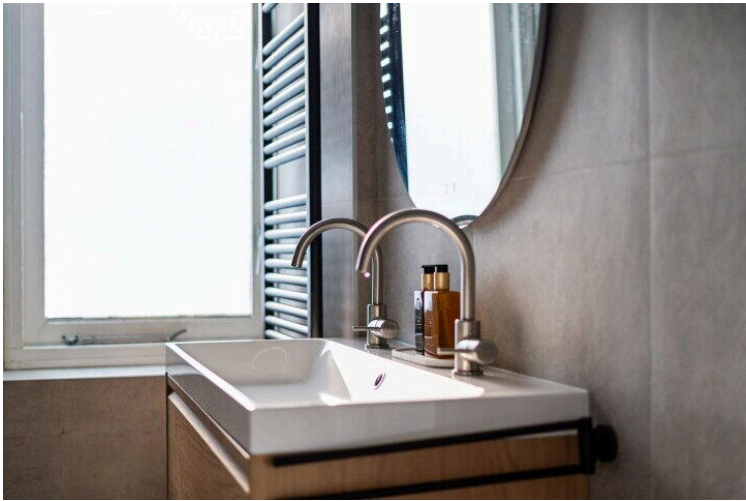
Op de kaart

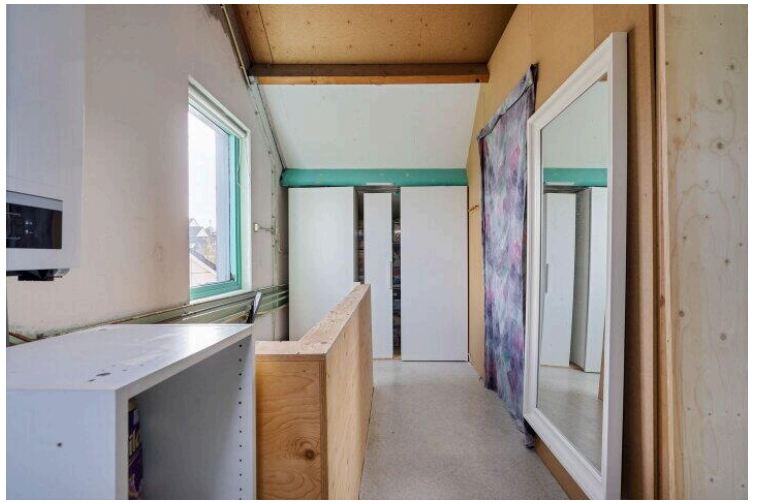




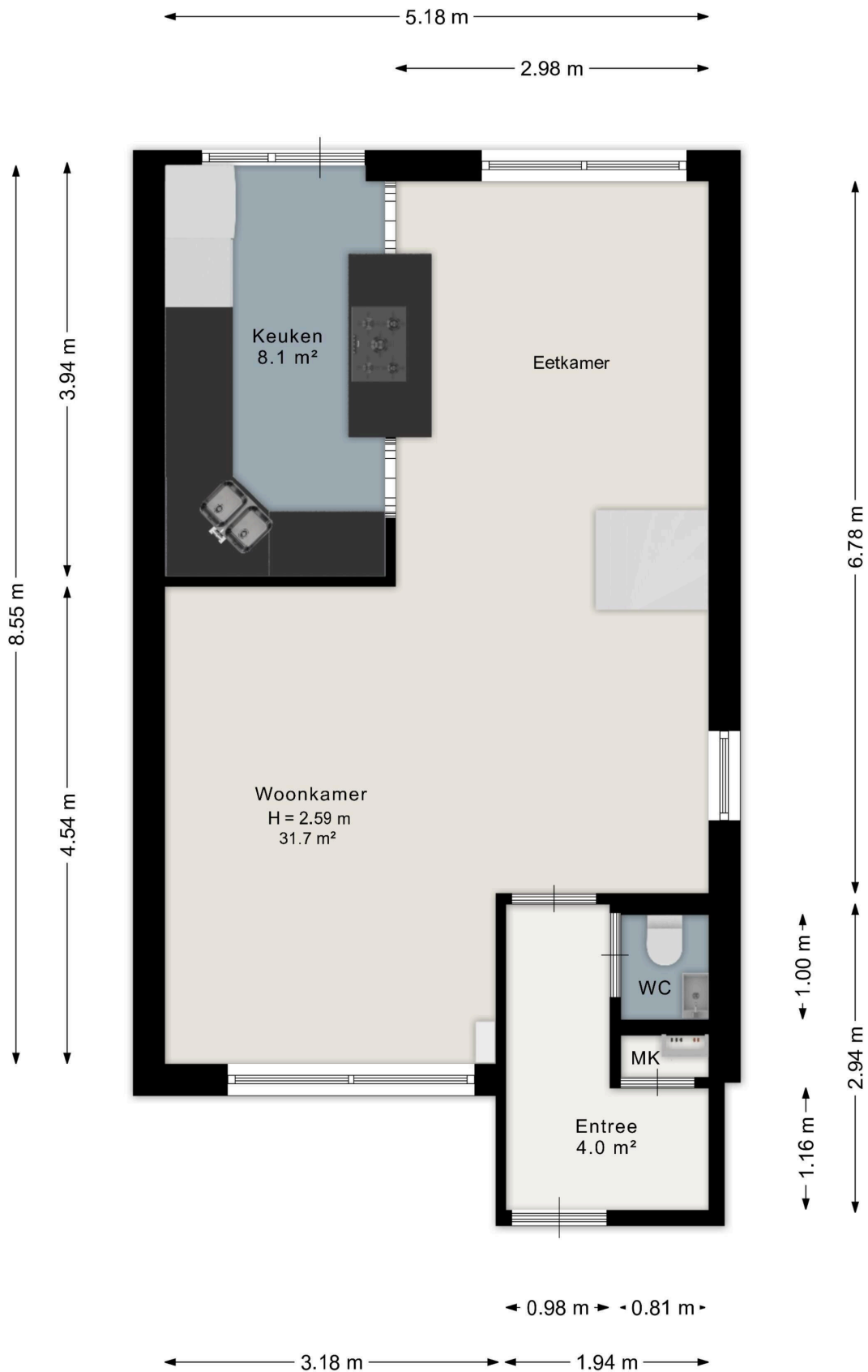




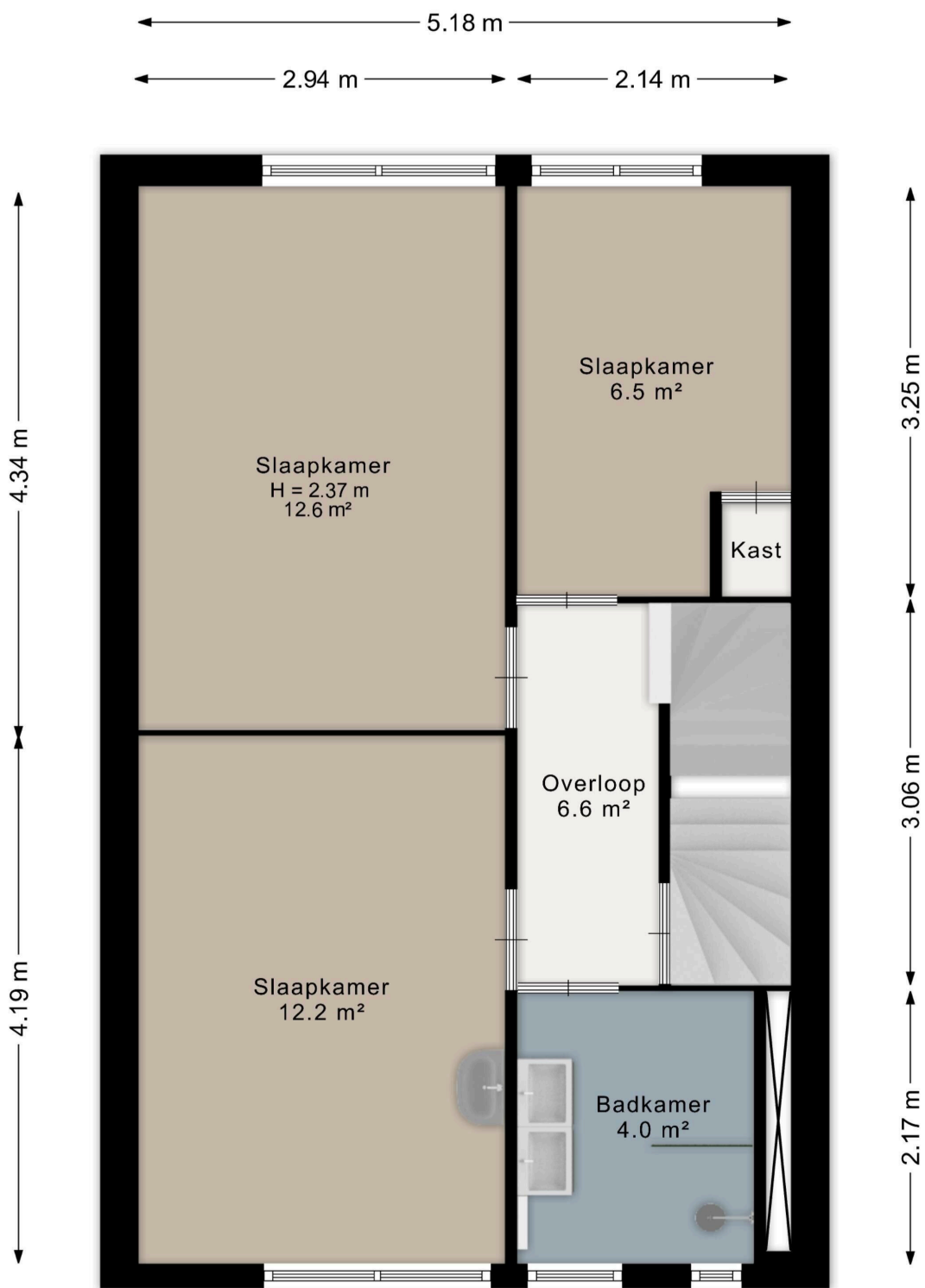






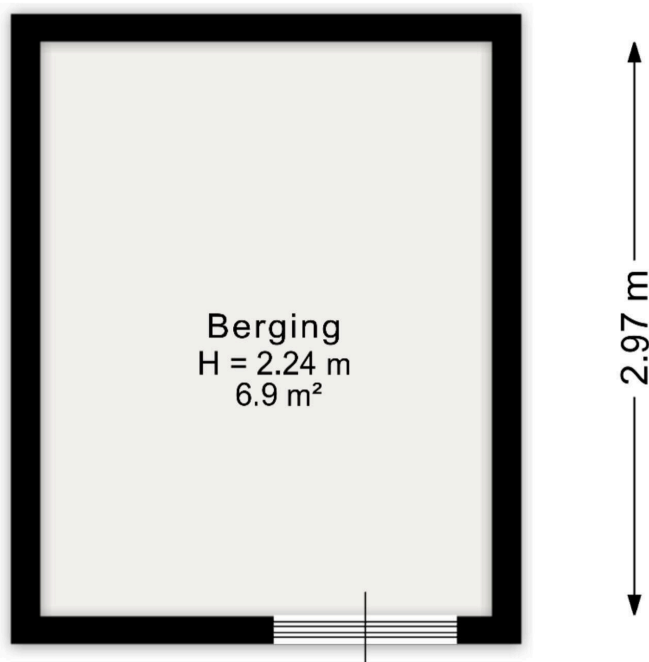


Aan de plattegronden kunnen geen rechten worden ontleend.
www.proland.nl



Aan de plattegronden kunnen geen rechten worden ontleend.
www.proland.nl

← 2.34 m →



Aan de plattegronden kunnen geen rechten worden ontleend.
www.proland.nl

Hofmark 292

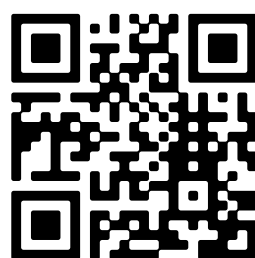
www.hofmark292.nl



Honig & Huis Makelaardij

Wildenborch 22
8219 BM, Lelystad

www.honigenhuis.nl
0320 4262 22



📱 Scan Mij!