

Jekerstraat 37 K

6211 NS Maastricht

Vraagprijs
€ 585.000,-
kosten koper



KENMERKEN

Woonoppervlakte **ca. 121 m²**

Perceeloppervlakte **ca. 91 m²**

Inhoud **ca. 454 m³**

Bouwjaar **ca. 1995**

Energielabel **B**

Vraagprijs

€ 585.000,-

kosten koper



Jekerstraat 37 K

6211 NS Maastricht



Omschrijving

MAASTRICHT (Kommelkwartier) - Sfeervolle moderne split-levelwoning (bouwjaar 1995) met zeer rustige ligging aan binnenhofje in het stadscentrum van Maastricht, een buitenkans die u niet mag missen.

Verscholen achter historische woningen aan de Jekerstraat, bereikbaar via een authentieke poort, ligt een charmant woonhofje (mandelig eigendom) met slechts 8 geschakelde woningen welke in 1995 projectmatig zijn gebouwd.

Hier mogen wij u te koop aanbieden een tussengelegen stadswoning op nummer 37-K met ca. 120 m² woonoppervlakte en onder meer een achtertuin met achterom, ruime woonkeuken annex werkkamer met tuintoegang en een bijkeuken, woonkamer op de 1e verdieping met uitzicht op kerktorens aan het Vrijthof, 2 slaapkamers en badkamer en ruim dakterras op het westen op de 2e verdieping. En er is meer!

De ligging is echt stads, op korte loopafstand diverse basisscholen, universiteit, winkels, het stadscentrum van Maastricht terwijl de uitvalswegen naar de A2 en A76 uitstekend bereikbaar zijn. De speelse indeling van de woning in combinatie met de rustige ligging aan het binnenhofje met fijne groene buitenruimtes maken dit bij uitstek de geschikte woning voor diegene die rustig en privé in hartje Maastricht wil wonen.

Klinkt dit als uw volgende thuis?
Of zoekt u misschien een pied-à-terre in Maastricht?
Lees dan snel verder!

INDELING:

Begane grond entree:

Entree aan binnenhofje.

Hal met toegang tot de leefruimtes, garderobe, meterkast, toiletruimte met zwevend closet en fonteintje en trappen naar zowel tuinkamer als naar de eerste verdieping.

Tuin niveau:

De begane grond op tuinniveau heeft een overloop met toegangsluik naar een droge stahoge kelder met verrassend veel bergruimte.

De woonkeuken met aangrenzende werkkamer en de bijkeuken zijn op tuinniveau te vinden.

De open woonkeuken (ca. 16 m²) is voorzien van een moderne degelijke L-vormige keukenopstelling met boven- en onderkasten, granieten werkblad, koelkast met vriesvak, 5-pits gaskookplaat, afzuigkap, heteluchtoven (b.j. 2023), vaatwasser, en een RVS-wasbak.

De doorloop naar de werkkamer (ca. 12 m²) aan de tuinzijde welke geniet van veel lichtinval dankzij de kamerbrede schuifpui. De bijkeuken (ca. 8 m²) is voorzien van een witgoed aansluiting, klein keukenblok met onder- en bovenkasten en een toegangsdeur naar de tuin.

Woonkamer niveau (1e verdieping):

Overloop met trapopgang naar de tweede verdieping en toegang tot de ruime woonkamer (ca. 31 m²).

De woonkamer heeft aan de achterzijde een prachtig uitzicht op de prominente torens van de Sint-Janskerk en Basiliek van Sint-Servaas, welke beiden aan het Vrijthof zijn gelegen.

Aan de zijde van het binnenhof is een vide waardoor er contact mogelijk is met de ondergelegen ruimtes.

In de woonkamer bevindt zich een trapkast.

Slaap niveau (2e verdieping):

Bereikbaar via vaste trap, overloop met toegang tot de twee slaapkamers en badkamer.

Slaapkamer 1: aan voorzijde, ca. 15 m², voorzien van vaste kastenwand, hoog plafond en deur naar het ruime dakterras (ca. 10 m²) gelegen op het westen aan de rustige binnentuin van het woonhof.

Slaapkamer 2: aan achterzijde, ca. 9 m², Badkamer (ca. 4 m²), half betegeld, met inloofdouche, zwevend closet, en wastafelmeubel met wastafel.

Bergvliering (ca. 1,5 m hoog):

Toegankelijk via vlizotrap op overloop 2e verdieping, grootte ca. 23 m².

Kelder (ca. 1,85 m hoog):

Toegankelijk via luik op overloop begane grond, grootte ca. 6 m².

BUITEN:

De woning is gelegen aan een sfeervol binnenhof, bereikbaar via de groene poort aan de Jekerstraat, waar zich 8 woningen bevinden welke zijn gebouwd in 1995.

Deze stadswoningen delen een goed onderhouden en sfeervolle binnentuin met diverse beplantingen en terrassen.

De voortuin van de woning is voorzien van bestrating en beplanting.

De achtertuin, ca. 26 m², met veel privacy is deels voorzien van bestrating en grind, heeft een verhoogde houten vlinder met een gezellige zithoek en vangt vooral in de ochtend veel zon.

In de tuin vind u een houten overkapping, waar fietsen, motor of tuinmeubels eenvoudig opgeslagen kunnen worden.

De tuin heeft een achterom van waaruit de Calvariestraat (inrit links naast 'Garage Bollen') en het Herdenkingsplein te bereiken zijn. De achtertuin is toegankelijk vanuit de bijkeuken en de keuken annex werkkamer.

OMGEVING:

De Jekerstraat is gelegen in het rustige Kommelkwartier aan de westzijde van het centrum van Maastricht, bekend van onder meer Bakkerij Hermans in de Zakstraat welke op slechts ca. 200 meter is gelegen, en het aangrenzende stadscentrum en het Vrijthof op ca. 500 meter afstand.

Kortom, vele voorzieningen zijn binnen handbereik zonder overlast ervan te ervaren, hetgeen absoluut een meerwaarde is voor deze locatie.

PARKEREN

Je kunt een parkeerabonnement voor bewoners aanvragen bij Q-Park om te kunnen parkeren in de achtergelegen 2-laagse ondergrondse parkeergarage Herdenkingsplein welke enkel voor abonnementhouders te gebruiken is.

BIJZONDERHEDEN:

- Unieke rustige ligging 'binnen de singels' in het historische stadscentrum van Maastricht;
- Woonoppervlak ca. 121 m², 7 m² overig inpandig, ca. 10 m² dakterras;
- 2 slaapkamers en op tuinniveau eet-/annex werkkamer met open keuken;
- Verwarming middels CV combiketel (2017, eigendom) met radiatoren;
- Zonnige tuin ca. 25 m² met eigen achterom;
- Dakterras op het Westen.
- Entree Q-Park Herdenkingsplein op slechts 20 meter afstand (enkel voor bewoners met abonnement).

Laat deze kans niet voorbijgaan en plan vandaag nog een bezichtiging.

Neem direct contact op met ons, een beller is sneller!

Voetnoot:

Voor de volledige verkooptekst en disclaimer verwijzen wij u naar onze website.















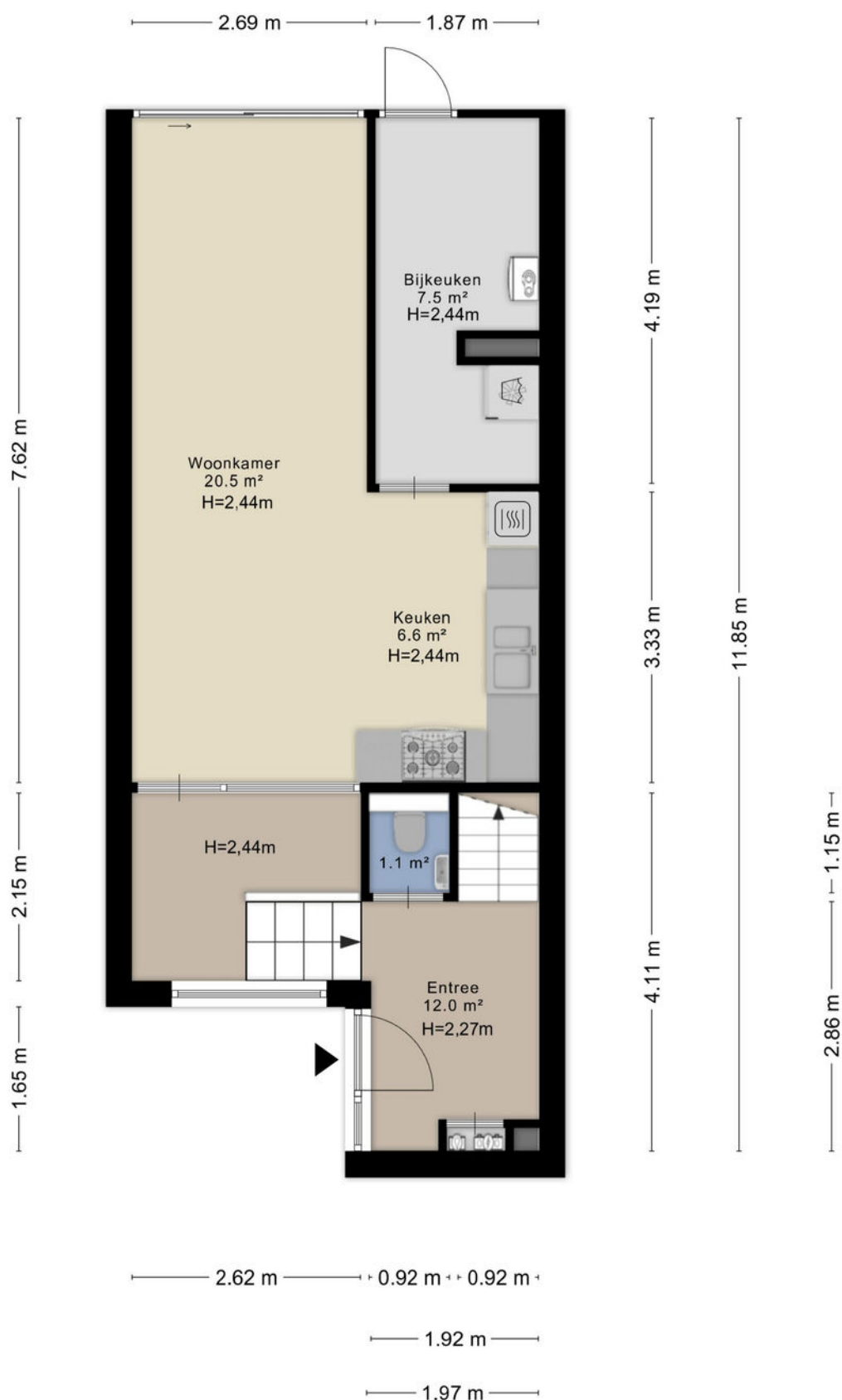




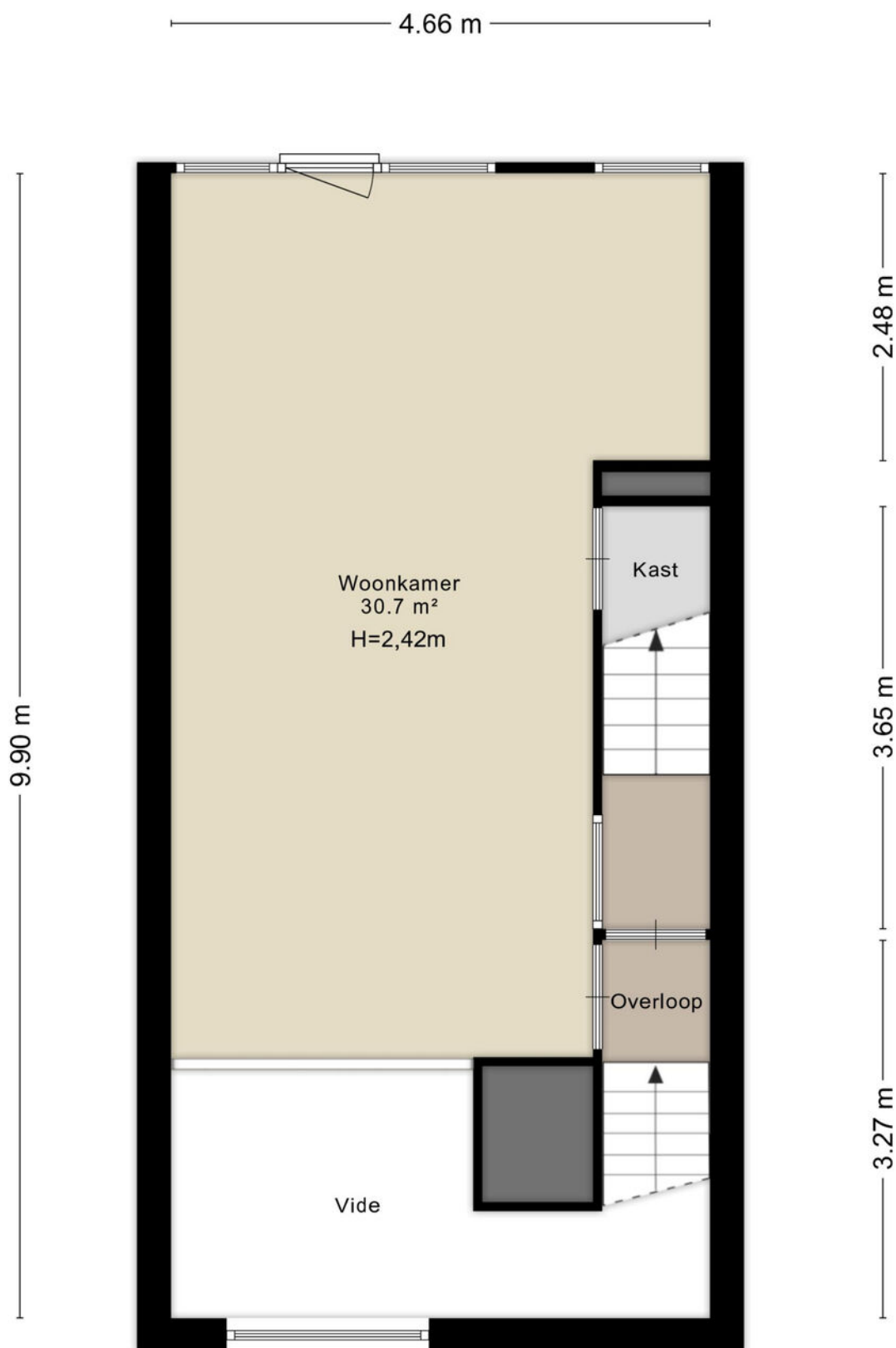




Plattegrond



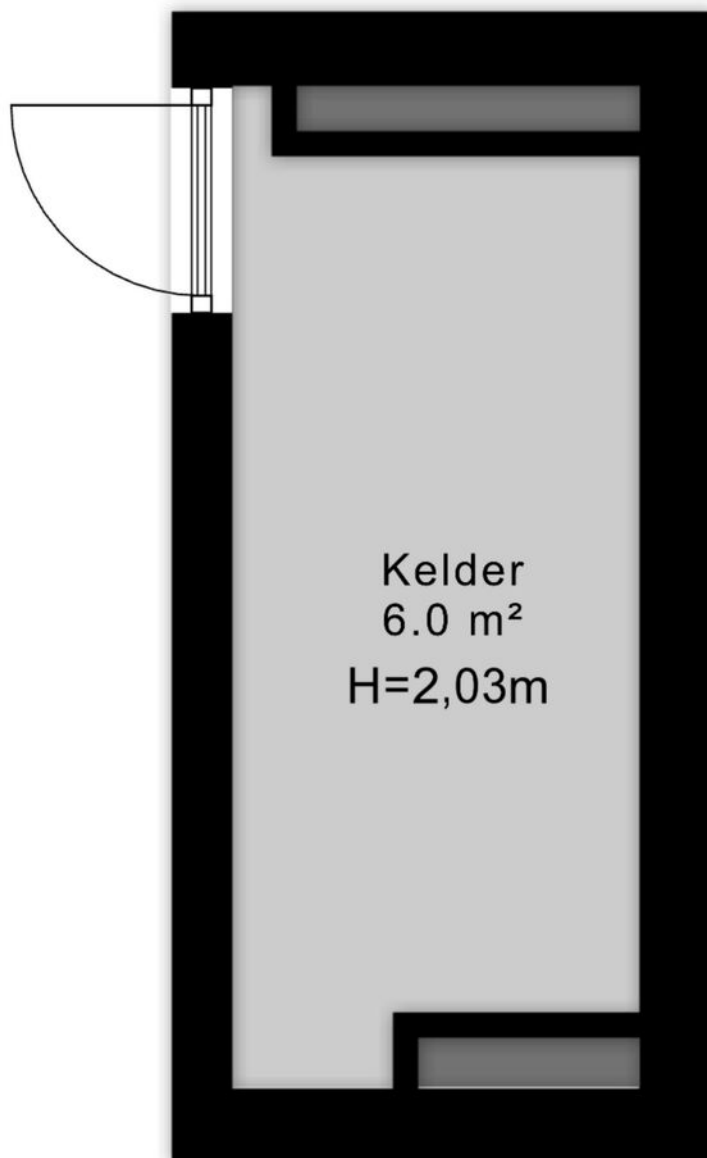
Plattegrond



Plattegrond

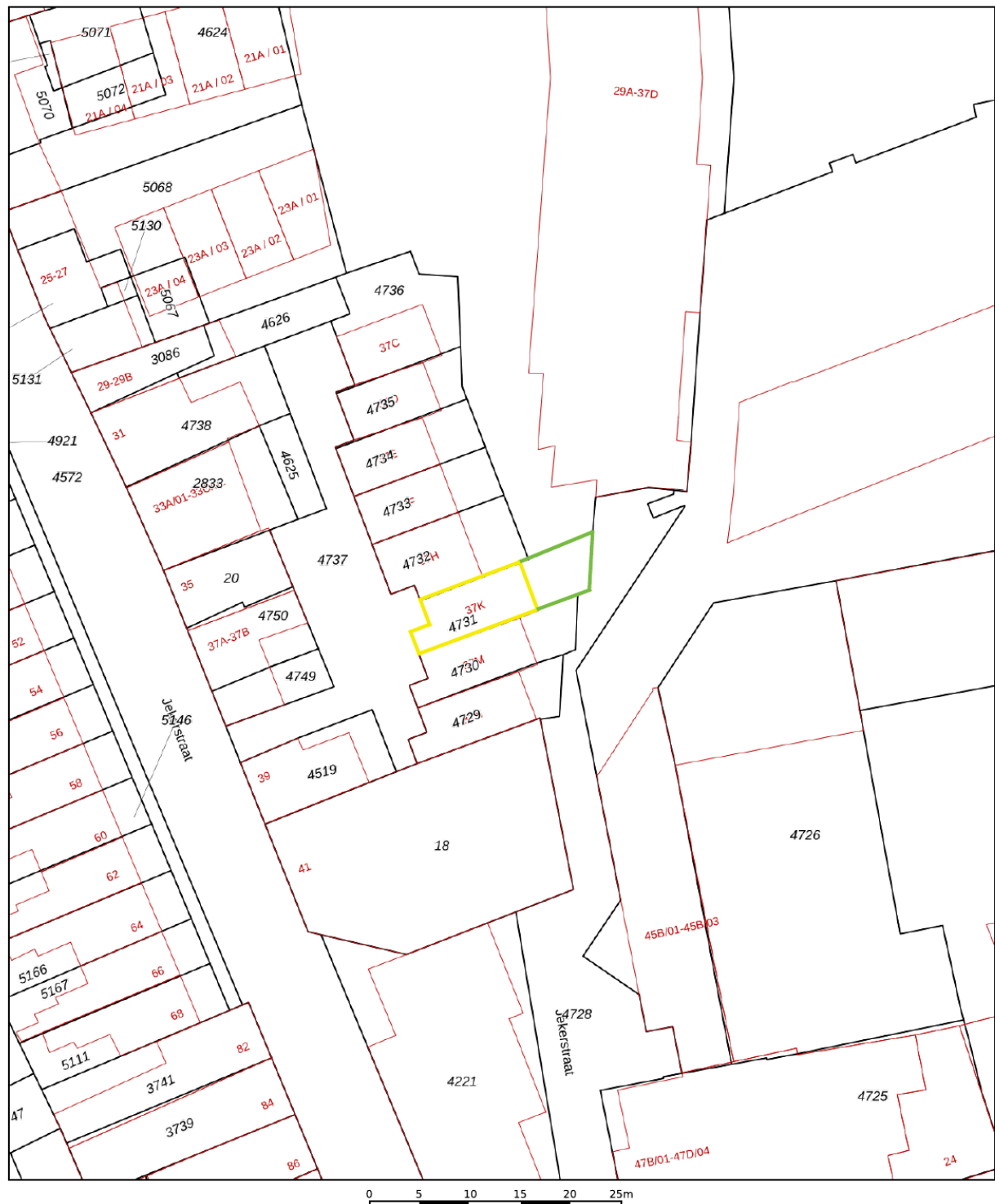



Plattegrond



Aan de plattegronden kunnen geen rechten worden ontleend
© Zibber www.zibber.nl

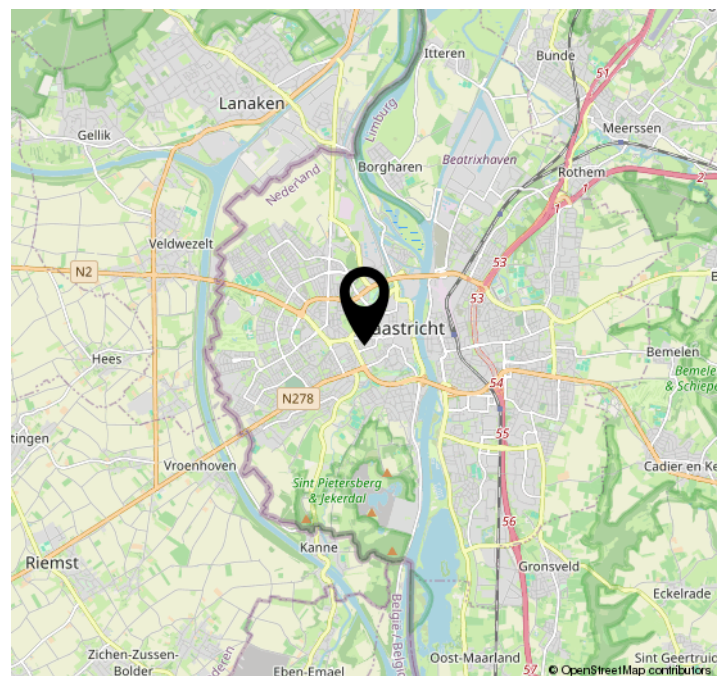
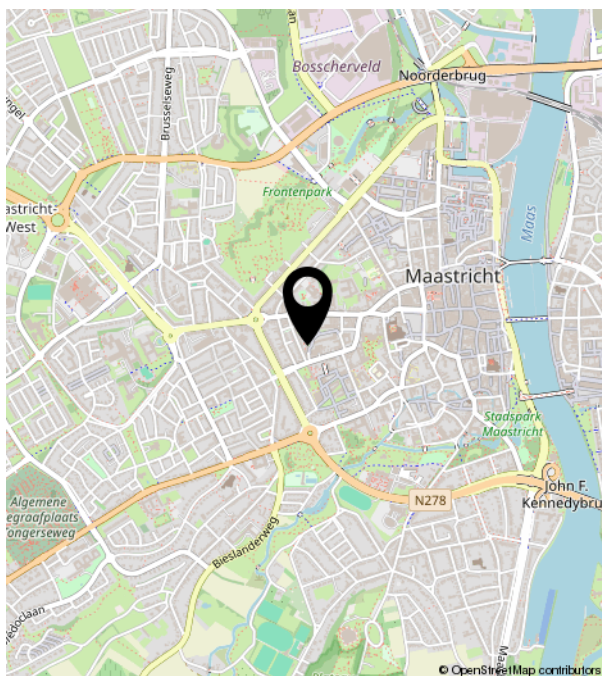
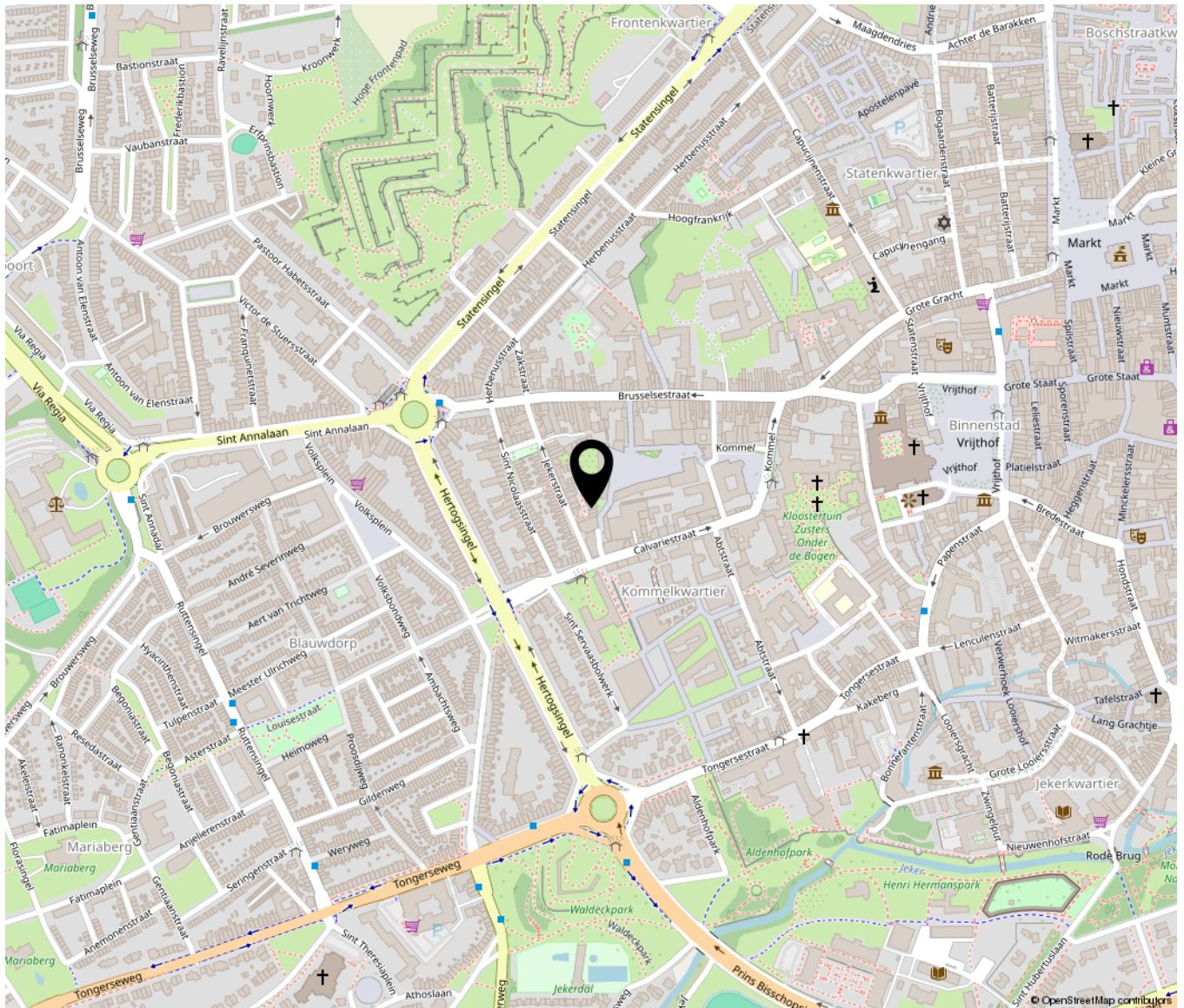
Kadastrale kaart



12345	Deze kaart is noordgericht	Schaal 1: 500	
25	Perceelnummer		
	Huisnummer		
	Vastgestelde kadastrale grens	Kadastrale gemeente Maastricht	
	Voorlopige kadastrale grens	Sectie B	
	Administratieve kadastrale grens	Perceel 4731	
	Bebouwing		

Aan dit uittreksel kunnen geen betrouwbare maten worden ontleend.
 De Dienst voor het kadaster en de openbare registers behoudt zich de intellectuele eigendomsrechten voor, waaronder het auteursrecht en het databankenrecht.

Locatie op de kaart



Bekijk deze woning online!

jekerstraat37k.nl



Jekerstraat 37 K, Maastricht



Scan deze code en
bekijk de woning
op je mobiel!





TIM VASTGOED
'Thuis In Makelaardij'

Parkweg 28 | 6212 XN Maastricht
043-3506900 | info@timvastgoed.nl | www.timvastgoed.nl