

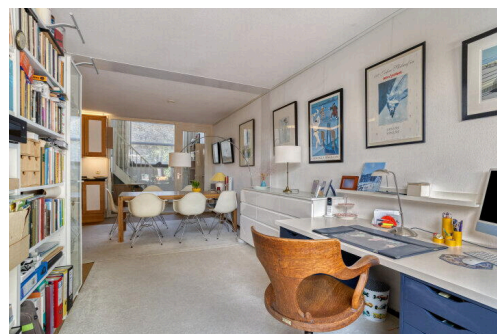
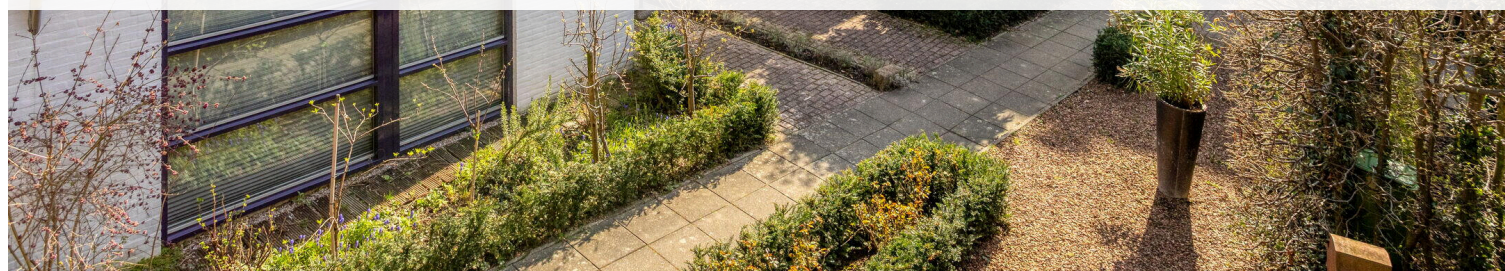
Maastricht

Jekerstraat 37 K | Prijs op aanvraag



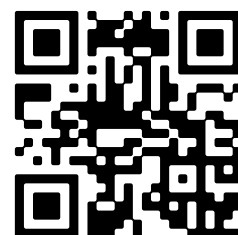
BESCHIKBAAR

WWW.JEKERSTRAAT37K.NL



Type object:	Tussenwoning
Bouwjaar:	1995
Woonoppervlakte:	101 m ²
Perceeloppervlakte:	91 m ²
Inhoud:	360 m ³
Aantal kamers:	4 kamers (2 slaapkamers)
Website:	www.jekerstraat37k.nl

 **TIM VASTGOED**
"Thuis In Makelaardij"



www.timvastgoed.nl | 043 - 350 6900

Omschrijving

Jekerstraat 37 K, 6211 NS Maastricht

MAASTRICHT (Kommelkwartier) - Sfeervolle split-levelwoning met o.a. rustige ligging op binnenhofje, 2 slaapkamers, ruime woonkeuken, woonkamer én werkkamer, dakterras, achtertuin op het oosten met achterom, en meer!

Deze fantastisch gelegen eengezinswoning bevindt zich op loopafstand van diverse scholen, universiteiten, winkels, het stadscentrum van Maastricht, en uitvalswegen naar de A2 en A76. De speelse indeling van de woning in combinatie met de rustige ligging en de groene buitenruimtes maken dit bij uitstek een geschikte woning voor stellen en gezinnen die op zoek zijn naar rust in het hartje van Maastricht.

Klinkt dit als de woning voor u? Lees dan gauw verder!

INDELING:

Begane grond:

Entree met toegang tot de leefruimte, garderobe, meterkast, toiletruimte met zwevend closet en fonteintje, en trapopgang naar de eerste verdieping. De begane grond bestaat uit een overloop met toegangsluik naar de kelder, woonkeuken met aangrenzende werkkamer en de bijkeuken.

De woonkeuken (ca. 16 m²) is voorzien van een L-vormige keukenopstelling met boven- en onderkasten, granieten werkblad, koelkast met vriesvak, 5-pits gaskookplaat, afzuigkap, heteluchtoven (b.j. 2023), vaatwasser, en een RVS-wasbak.

De ruime werkkamer (ca. 12 m²) is aan de tuinzijde gelegen en geniet van veel lichtinval door de grote schuifpui. De bijkeuken (ca. 8 m²) is voorzien van een witgoed aansluiting, keukenblok, en een toegangsdeur naar de tuin.

Eerste verdieping:

Overloop met trapopgang naar de tweede verdieping en toegang tot de ruime woonkamer (ca. 31 m²). De woonkamer heeft aan de achterzijde een prachtig uitzicht op de prominente Sint-Janskerk en Sint-Servaaskerk van Maastricht. Aan de voorzijde van de kamer bevindt zich de vide. In de woonkamer bevindt zich een trapkast.

Tweede verdieping:

Bereikbaar via vaste trap. Overloop met toegang tot de twee slaapkamers en badkamer.

Slaapkamer 1: voorzijde, ca. 15 m², voorzien van kastenwand, hoog plafond, en toegang tot het ruime dakterras (ca. 10 m²) gelegen op het westen aan de rustige binnentuin van het woonhof.

Slaapkamer 2: achterzijde, ca. 9 m².

Badkamer (ca. 4 m²), half betegeld, met inloopdouche, zwevend closet, en wastafelmeubel met wastafel.

Bergzolder:

Toegankelijk via vlizotrap, ca. 23 m².

Kelder:

Toegankelijk via luik in overloop begane grond, ca. 6 m².

BUITEN:

De woning is gelegen aan een binnenhof aan de Jekerstraat, waar zich X woningen bevinden. De woningen delen een goed onderhouden en sfeervolle binnentuin met diverse beplanting.

De voortuin van de woning is voorzien van bestrating en beplanting.

De achtertuin, ca. 26 m², met volop privacy is deels voorzien van bestrating en grind, en heeft een verhoogde houten vlonder met een gezellige zithoek. In de tuin staat een houten overkapping, waar fietsen en tuinmeubels opgeslagen kunnen worden. De tuin heeft een achterom naar de Calvariestraat en het Herdenkingsplein. De tuin is toegankelijk vanuit de bijkeuken en de woonkamer.

OMGEVING:

De Jekerstraat is gelegen in het rustige Kommelkwartier in het centrum van Maastricht. Alle voorzieningen bevinden zich op korte afstand, waaronder winkels, scholen, universiteiten en parken. Daarnaast zijn uitvalswegen goed bereikbaar.

BIJZONDERHEDEN:

Unieke rustige ligging nabij stadscentrum van Maastricht;

Woonoppervlak ca. 101 m²;

2 slaapkamers;

Zonnige tuin met achterom;

Dakterras;

Ruime woonkeuken.

Laat deze kans niet voorbijgaan en plan vandaag nog een bezichtiging.

Neem direct contact op met ons, een beller is sneller!

OPLEVERING

In de huidige staat.

AANVAARDING

In overleg.

Voetnoot:

ONDERHOUD

De vermelde staat van onderhoud en beoordeling van de bouwkundige toestand is op basis van visuele waarnemingen door de makelaar.

Verkopers voldoen aan hun informatieplicht door het verstrekken van een door hen ingevulde vragenlijst, welke is op te vragen bij de makelaar.

AANSPRAKELIJKHEID

Hoewel gestreefd is naar een zo zorgvuldig mogelijke weergave van de beschikbare gegevens, moet er van uitgegaan worden dat deze brochure slechts indicatief is. De vermelde gegevens (bedragen, jaartallen, omschrijvingen, afmetingen etc.) zijn onder andere verkregen door mondelinge overdracht. Wij attenderen de kopers er op dat, ondanks het verstrekken van deze verkoopinformatie en de vragenlijst, de koper haar onderzoeksplicht heeft.

KOOPAKTE

De koopovereenkomst wordt opgesteld volgens model VBO/NVM. Verkoper stelt uitdrukkelijk dat een koop alleen tot stand komt als over alle hoofdzaken (zoals koopsom) en over de details (zoals oplevering) overeenstemming is bereikt, kopers kunnen (laten) aantonen dat zij onderzoek hebben verricht naar de financiële haalbaarheid van hun aankoop en de overeenstemming schriftelijk is vastgelegd in een koopovereenkomst die door koper en verkoper ondertekend is.

ONTBINDING

De termijn die wordt opgenomen voor eventuele (overeengekomen) ontbindende voorwaarden (b.v. financiering) is in de regel 6 weken na het ondertekenen van de koopovereenkomst.

ZEKERHEIDSTELLING

De waarborgsom/bankgarantie is 10% van de koopsom. De koper dient deze binnen 2 weken na einde voorbehoud(-en) bij de desbetreffende notaris te deponeren.

Wij vertrouwen erop jou hiermee correct te hebben geïnformeerd en hopen je enthousiast te hebben gemaakt voor deze woning.

Hartelijk dank voor jouw belangstelling en graag tot ziens in de woning.

TIM Vastgoed - Thuis In Makelaardij

Tel. 043-350 6900

Kenmerken

Vraagprijs:	Prijs op aanvraag
Aanvaarding:	In overleg

Bouw

Object type:	Eengezinswoning, tussenwoning
Soort bouw:	Bestaande bouw
Bouwjaar:	1995
Soort dak:	Samengesteld dak

Oppervlakte en inhoud

Woonoppervlakte:	101 m²
Perceeloppervlakte:	91 m²
Inhoud:	360 m³
Overige inpandige ruimte:	9 m²
Externe bergruimte:	9 m²

Indeling

Aantal kamers:	4 kamers (2 slaapkamers)
Aantal badkamers:	1 badkamer
Badkamervoorzieningen:	Toilet, wastafel, wastafelmeubel, inloopdouche
Aantal woonlagen:	5 woonlagen
Voorzieningen:	Mechanische ventilatie, schuifpui

Energie

Energie label:	B
Isolatie:	Dubbel glas
Verwarming:	Cv-ketel
Warm water:	Cv-ketel
Cv ketel:	Remeha avanta 28 c combiketel gas gestookt uit 2016 (eigendom)

Buitenruimte

Ligging:	Aan rustige weg, in centrum, in woonwijk, beschutte ligging
----------	---

Balkon dakterras:

Dakterras

Tuin:

Achtertuintuin, voortuintuin

Bergruimte

Soort parkeergelegenheid:

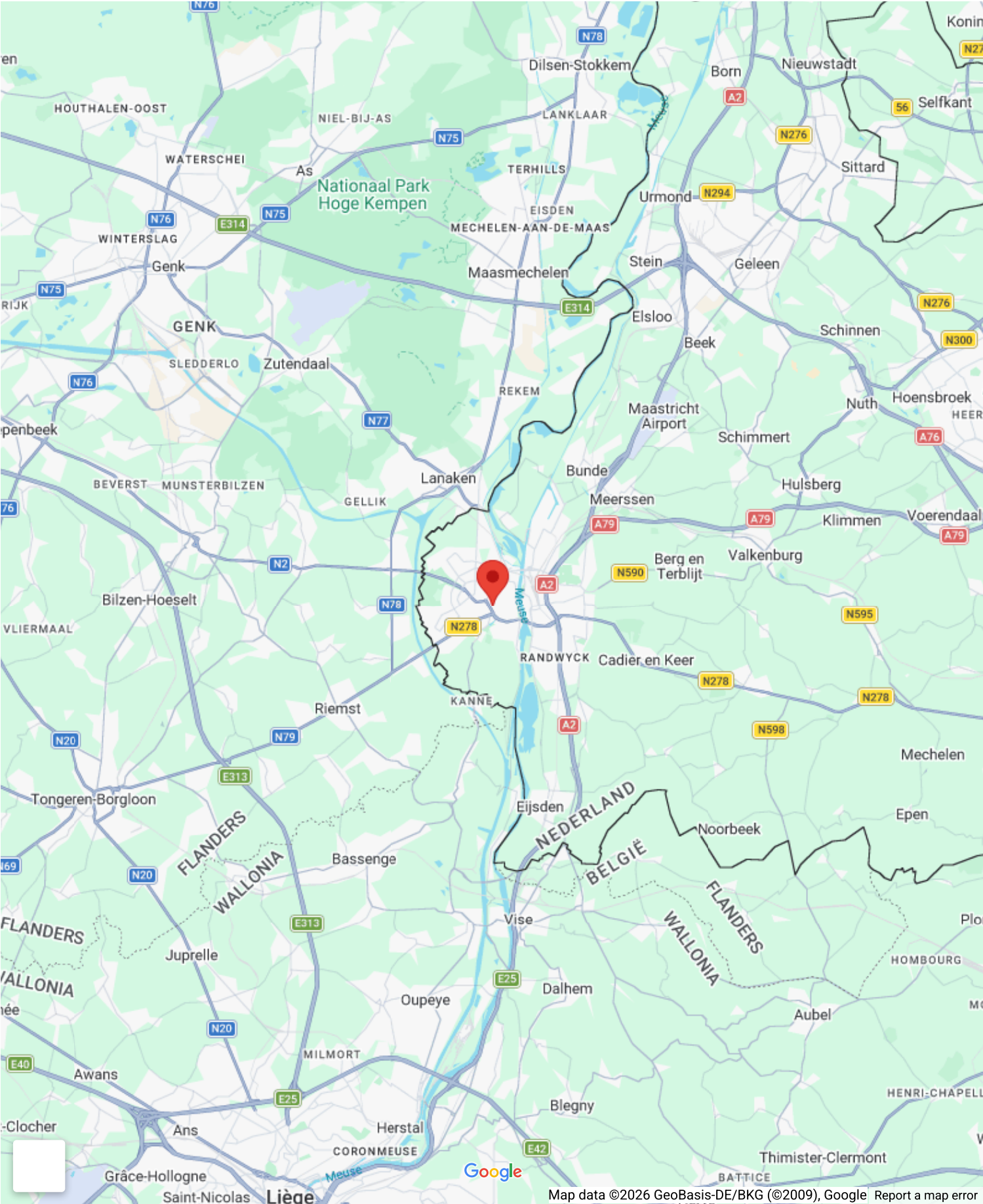
Betaald parkeren, parkeervergunningen

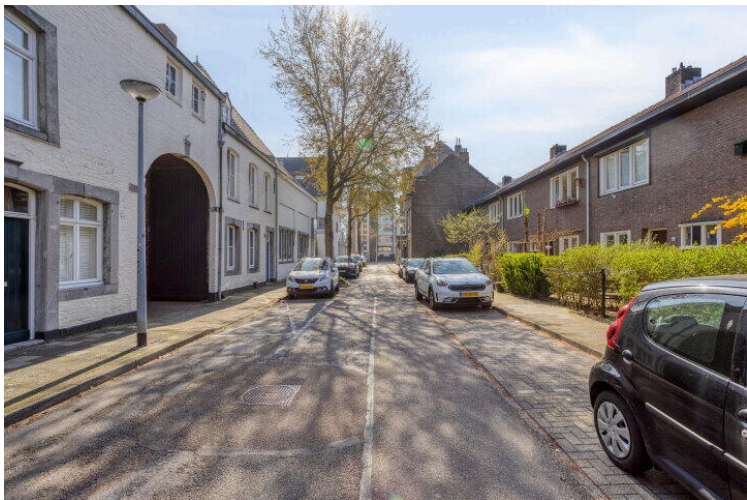
Garage

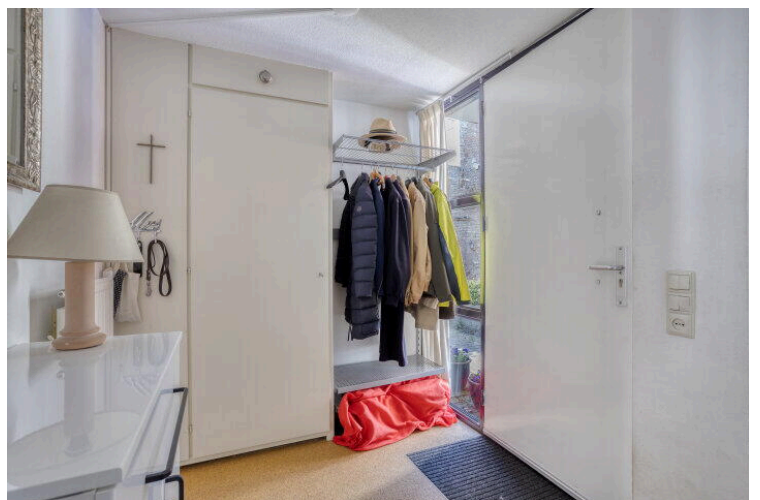
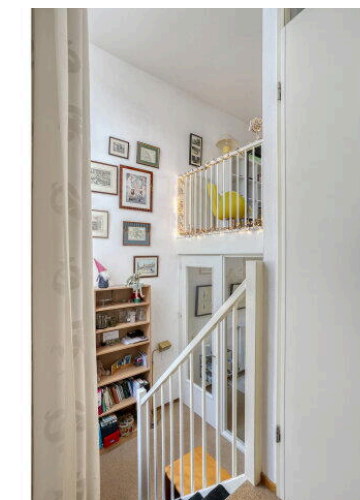
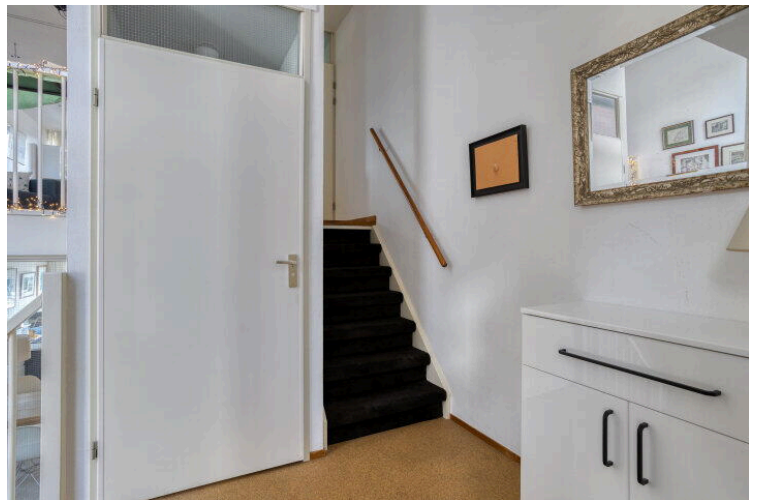
Soort garage:

Geen garage

Op de kaart



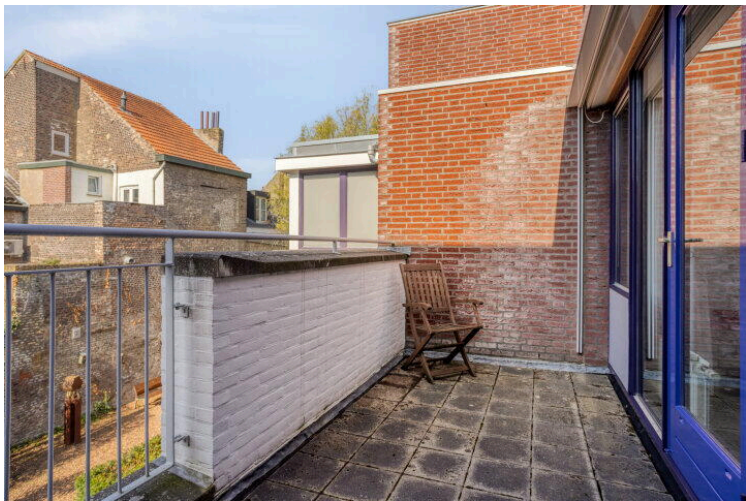




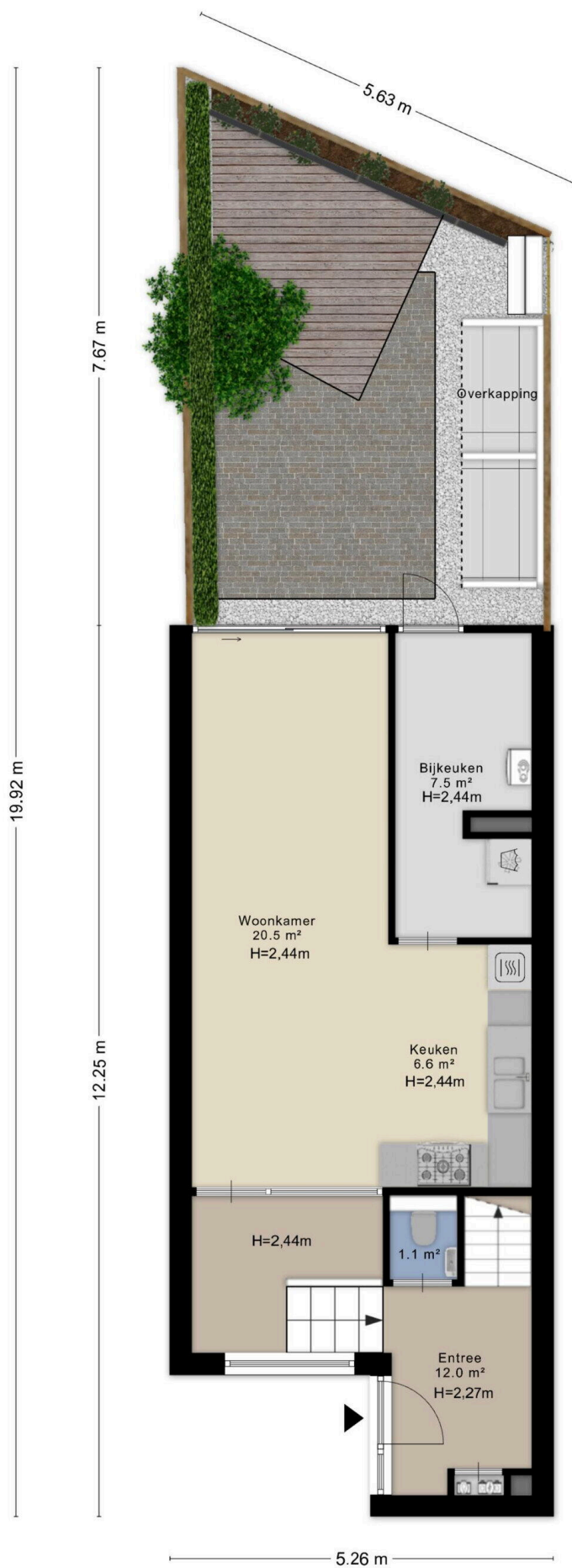




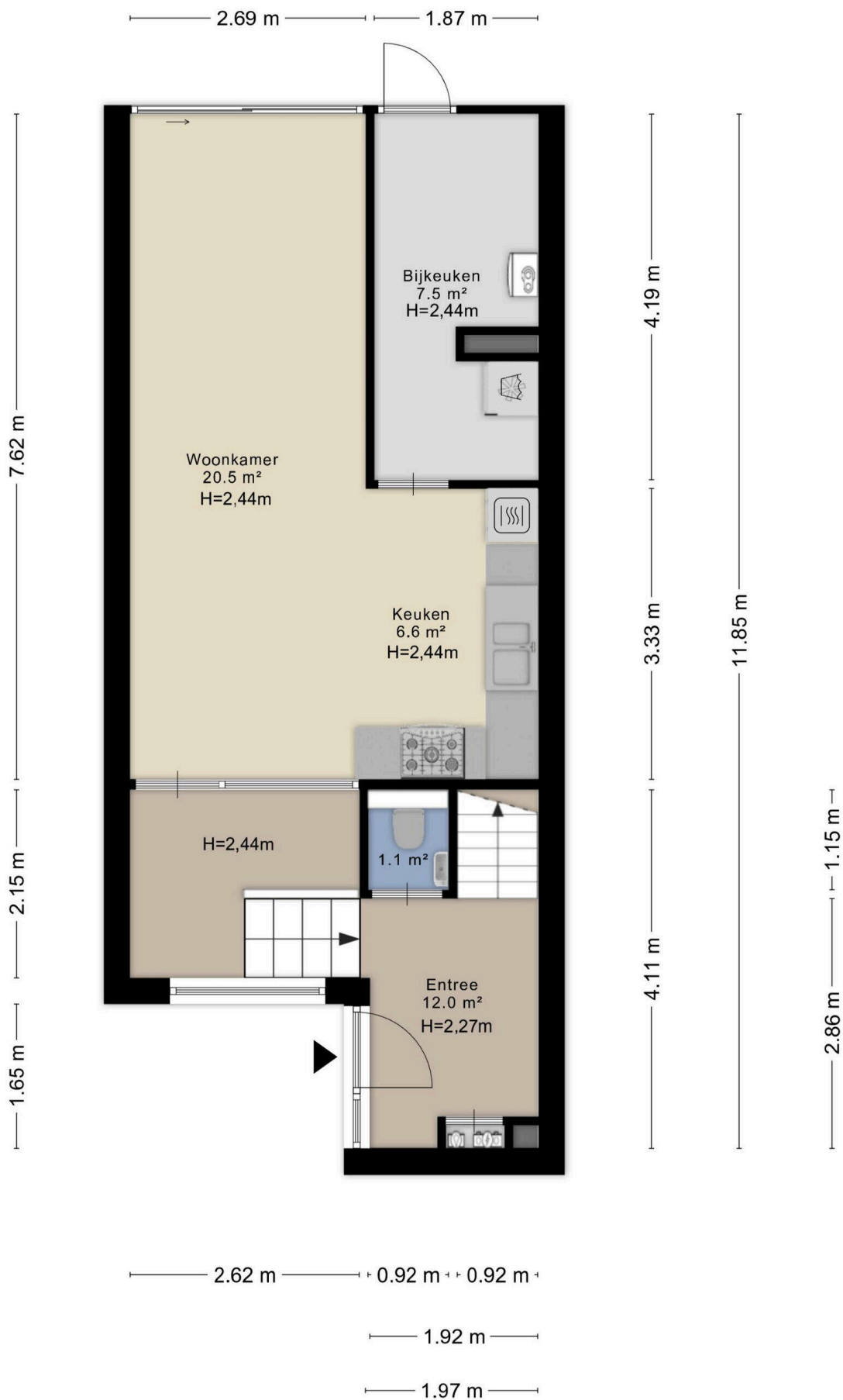


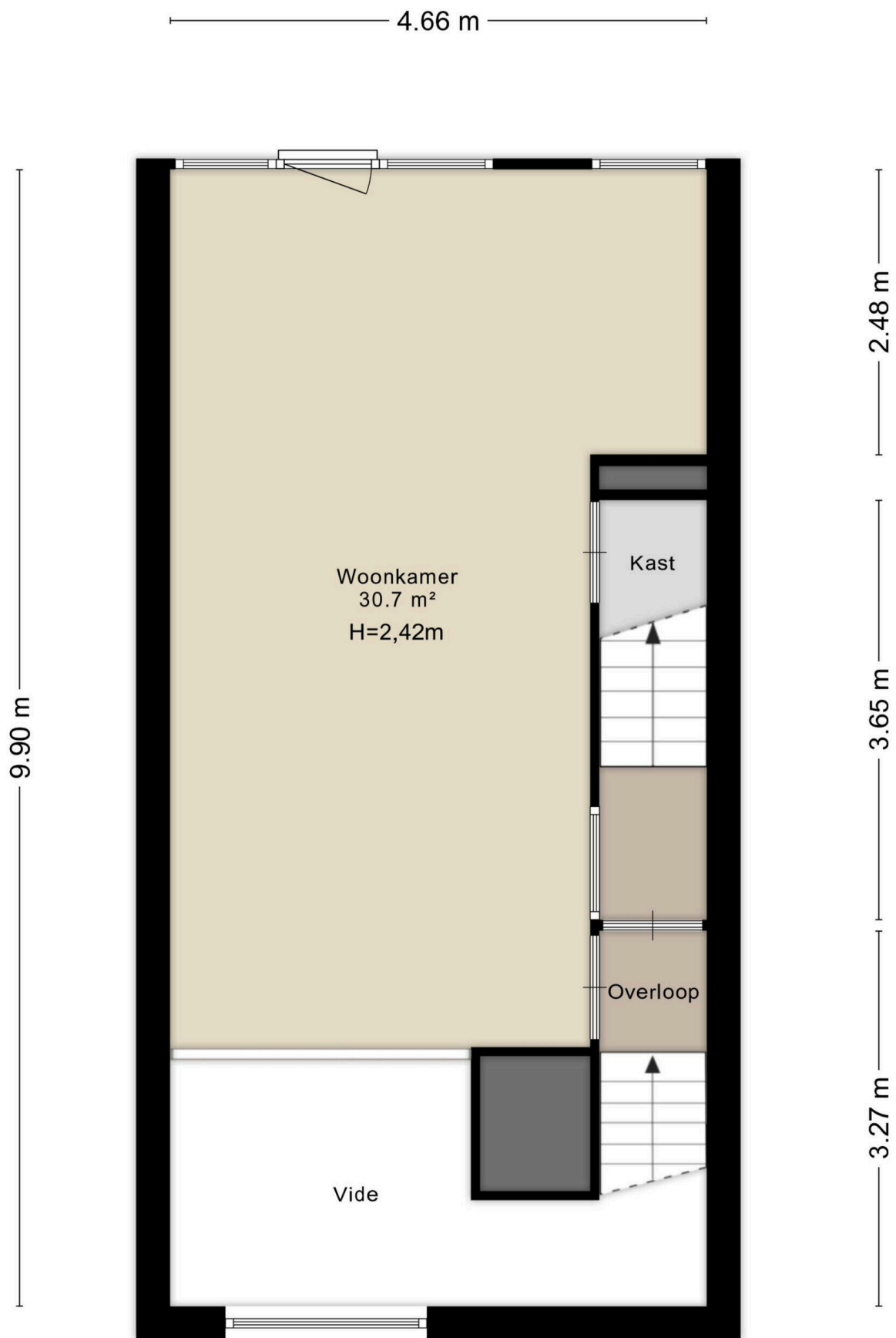




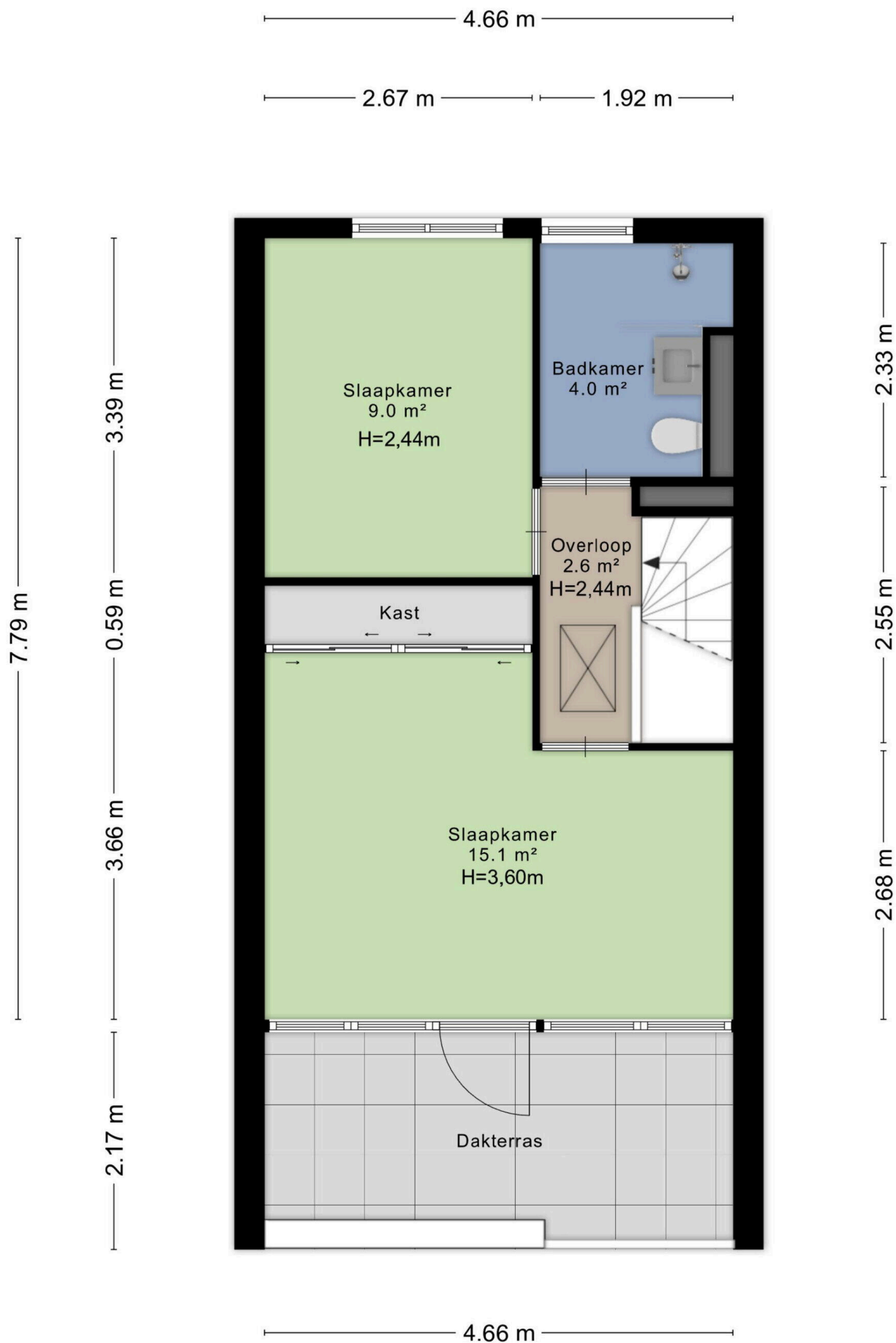


Aan de plattegronden kunnen geen rechten worden ontleend
© Zibber www.zibber.nl





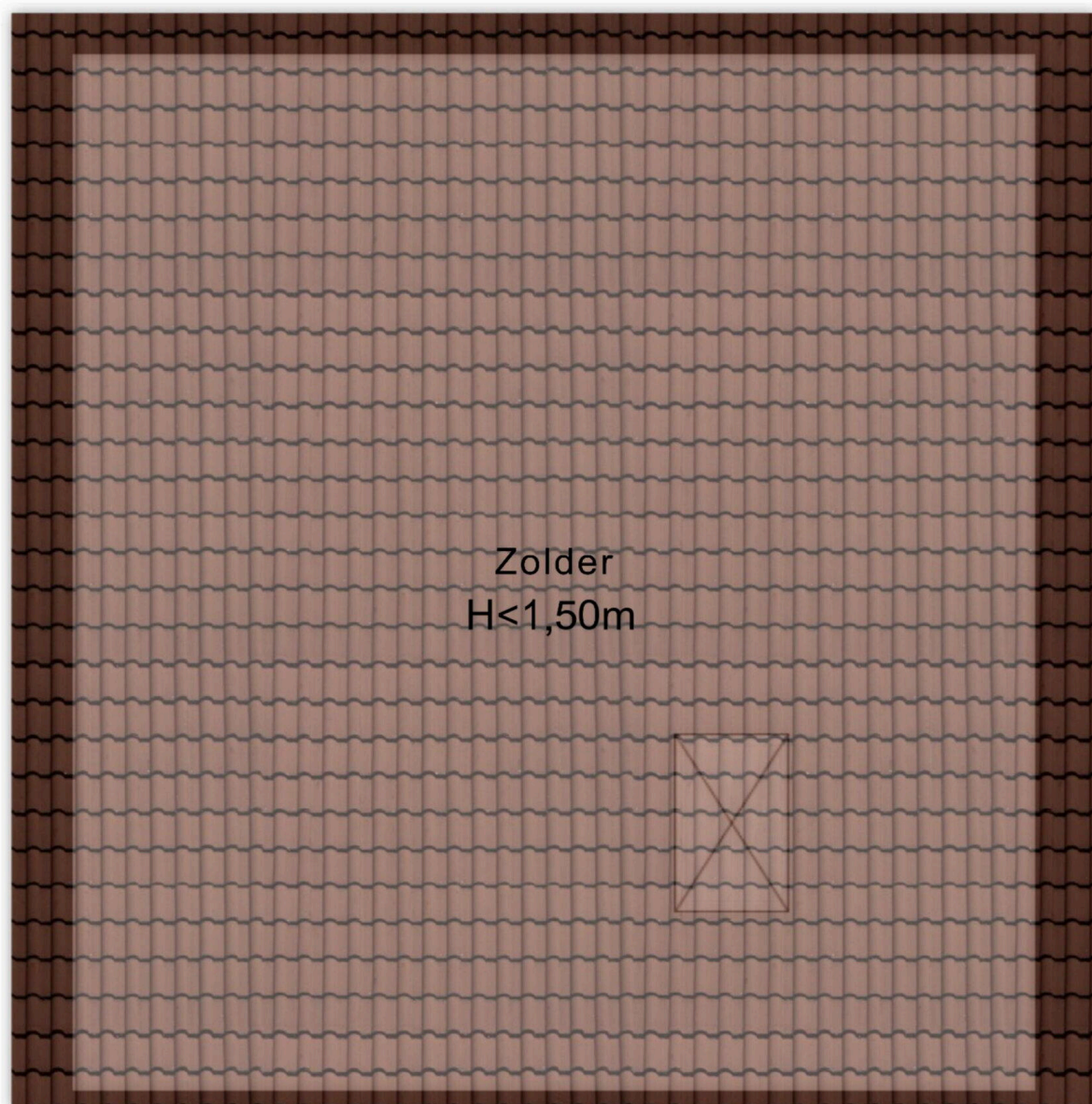
Aan de plattegronden kunnen geen rechten worden ontleend
© Zibber www.zibber.nl



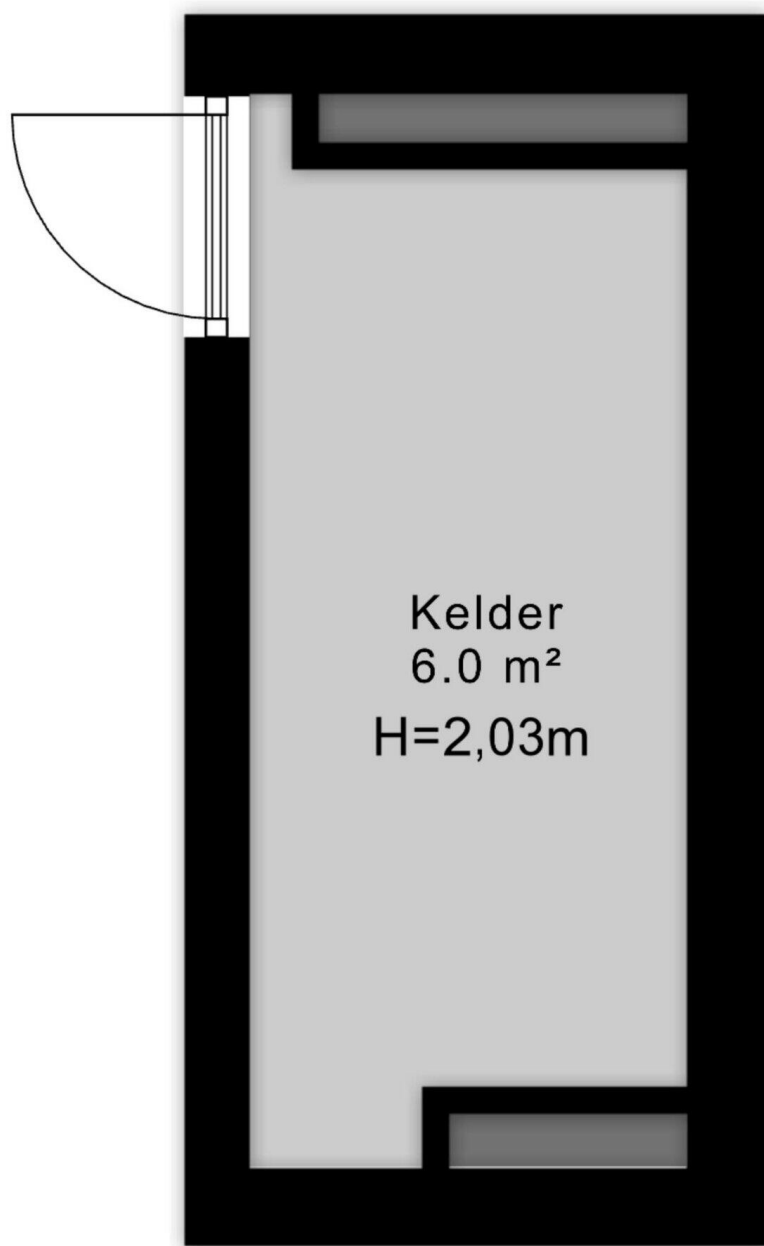
Aan de plattegronden kunnen geen rechten worden ontleend
© Zibber www.zibber.nl

4.66 m

5.03 m

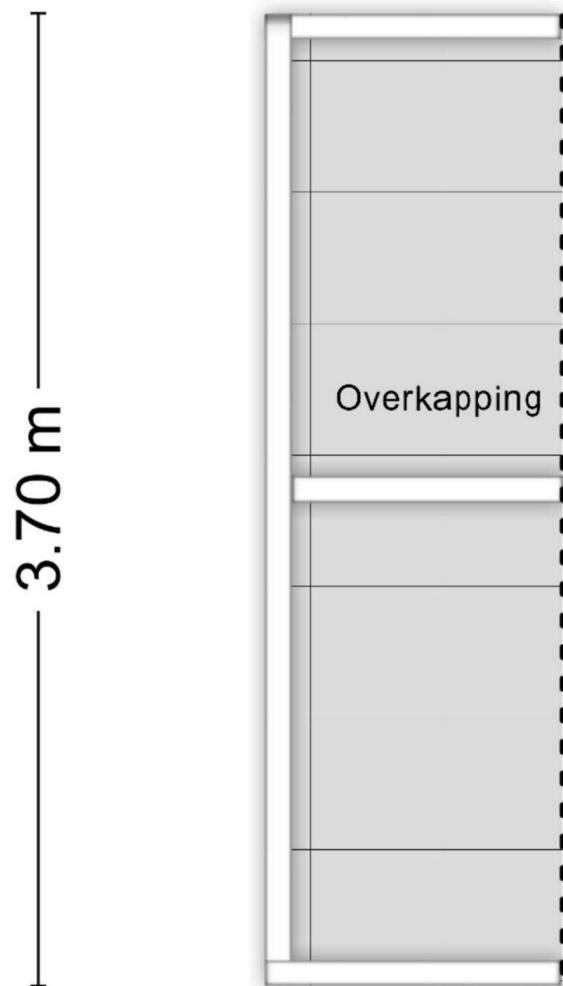


Aan de plattegronden kunnen geen rechten worden ontleend
© Zibber www.zibber.nl

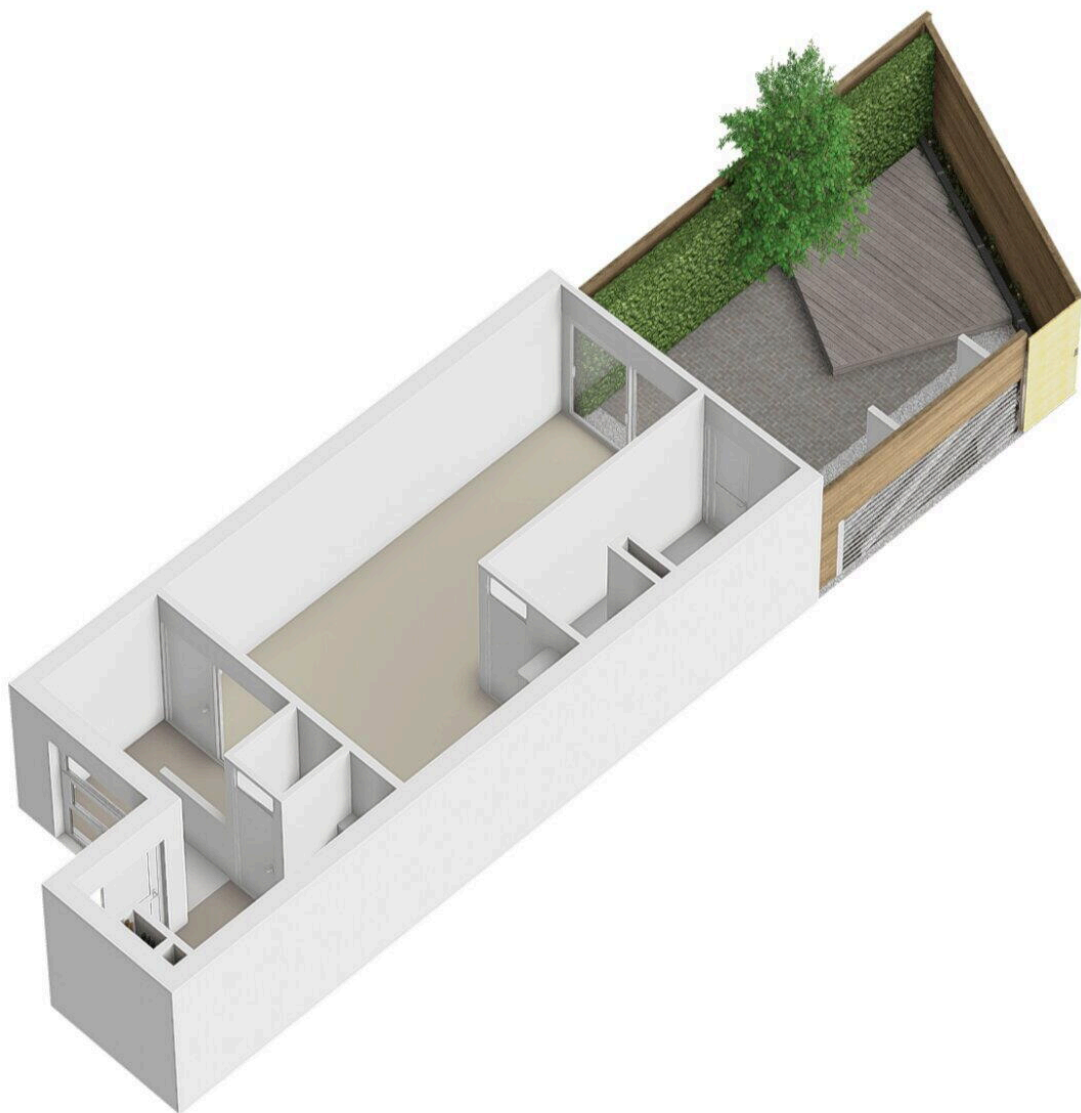


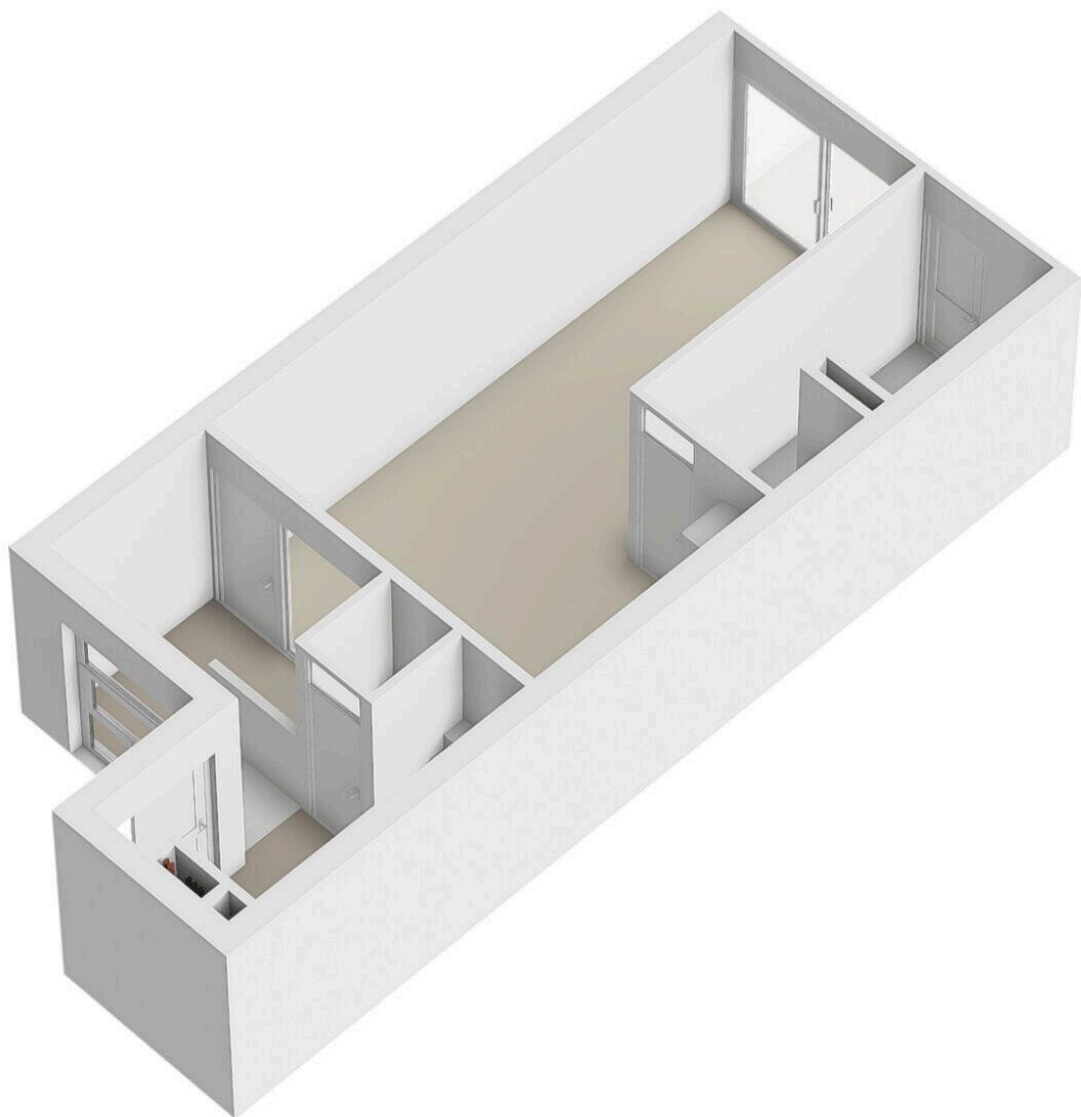
Aan de plattegronden kunnen geen rechten worden ontleend
© Zibber www.zibber.nl

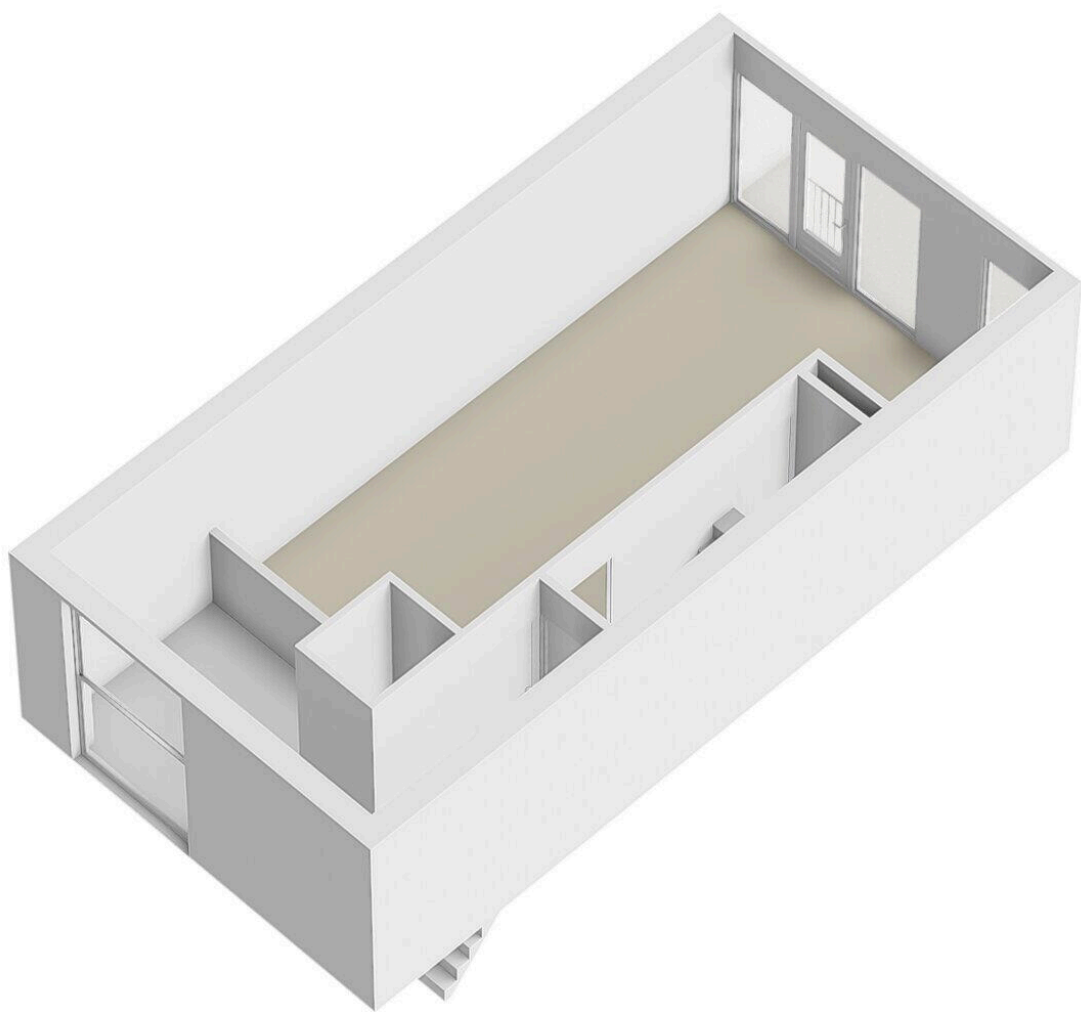
— 1.13 m —

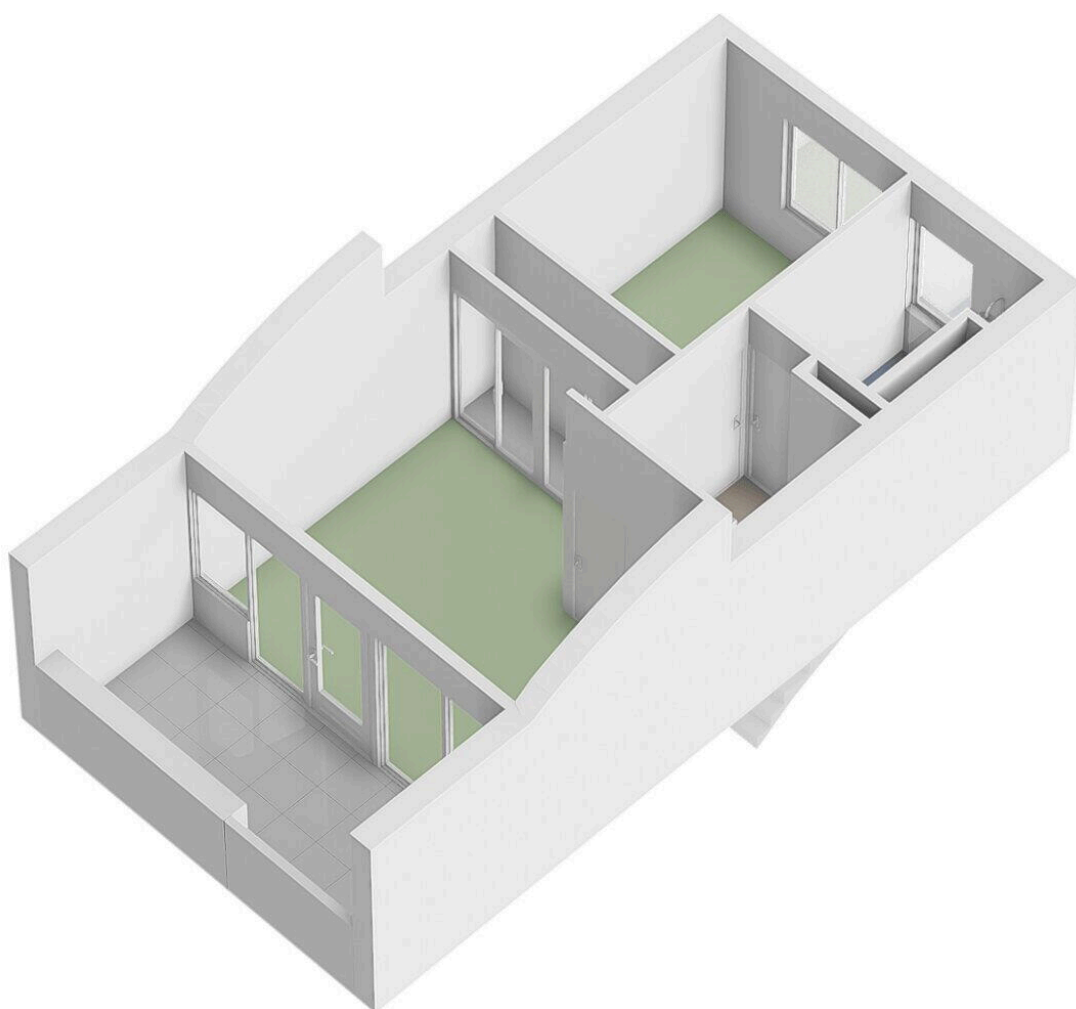


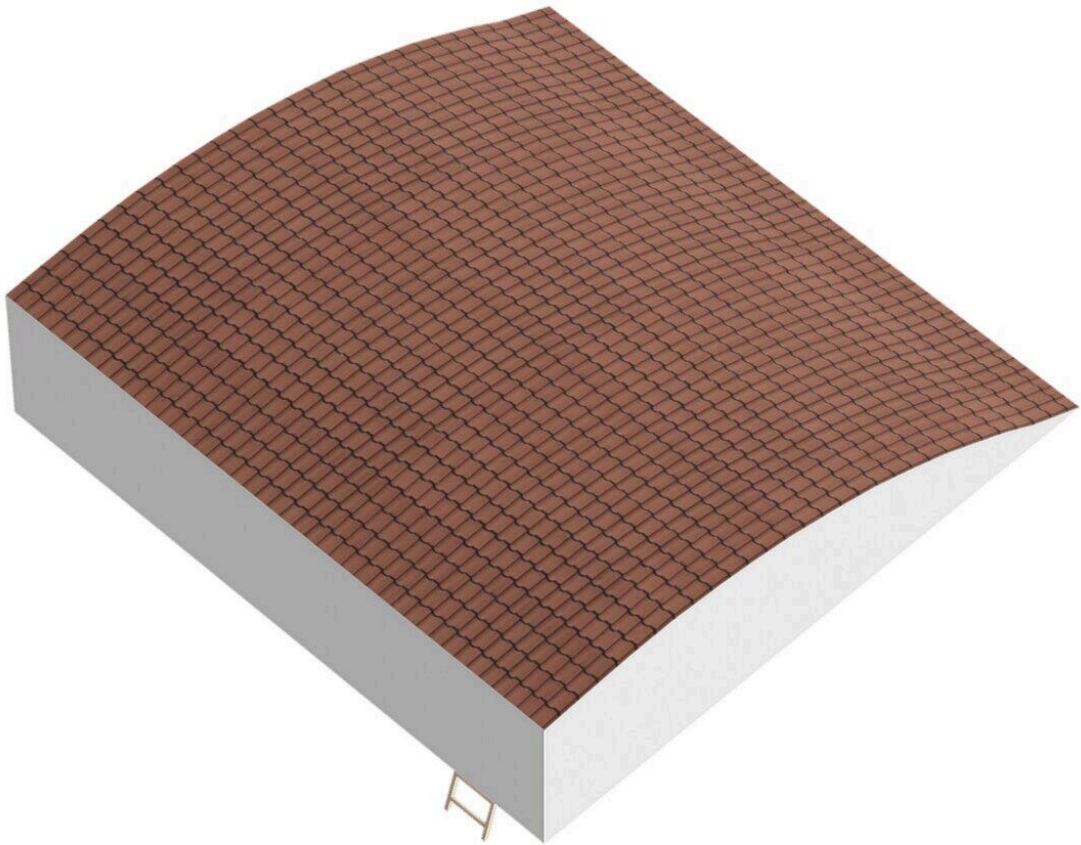
Aan de plattegronden kunnen geen rechten worden ontleend
© Zibber www.zibber.nl

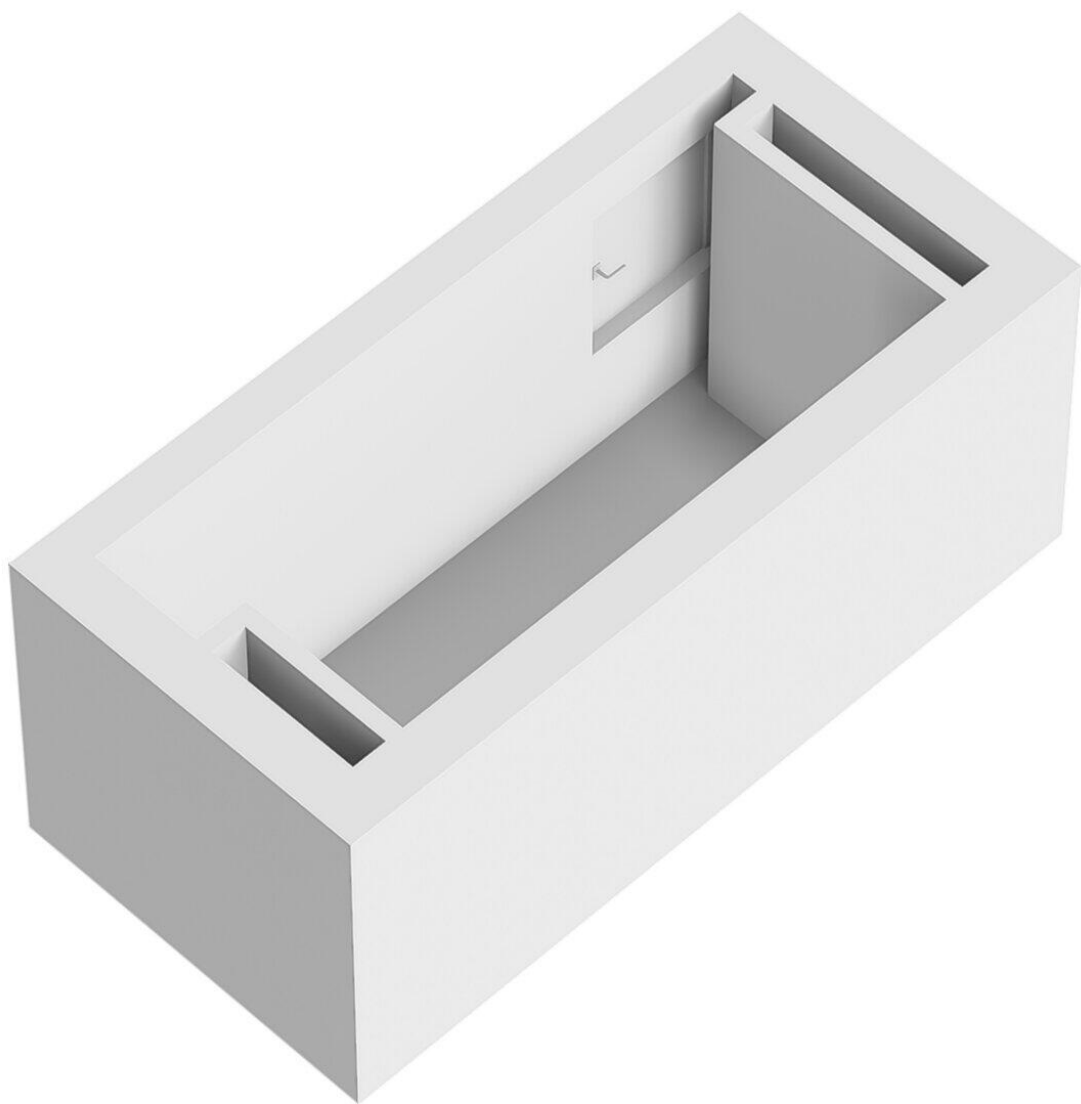


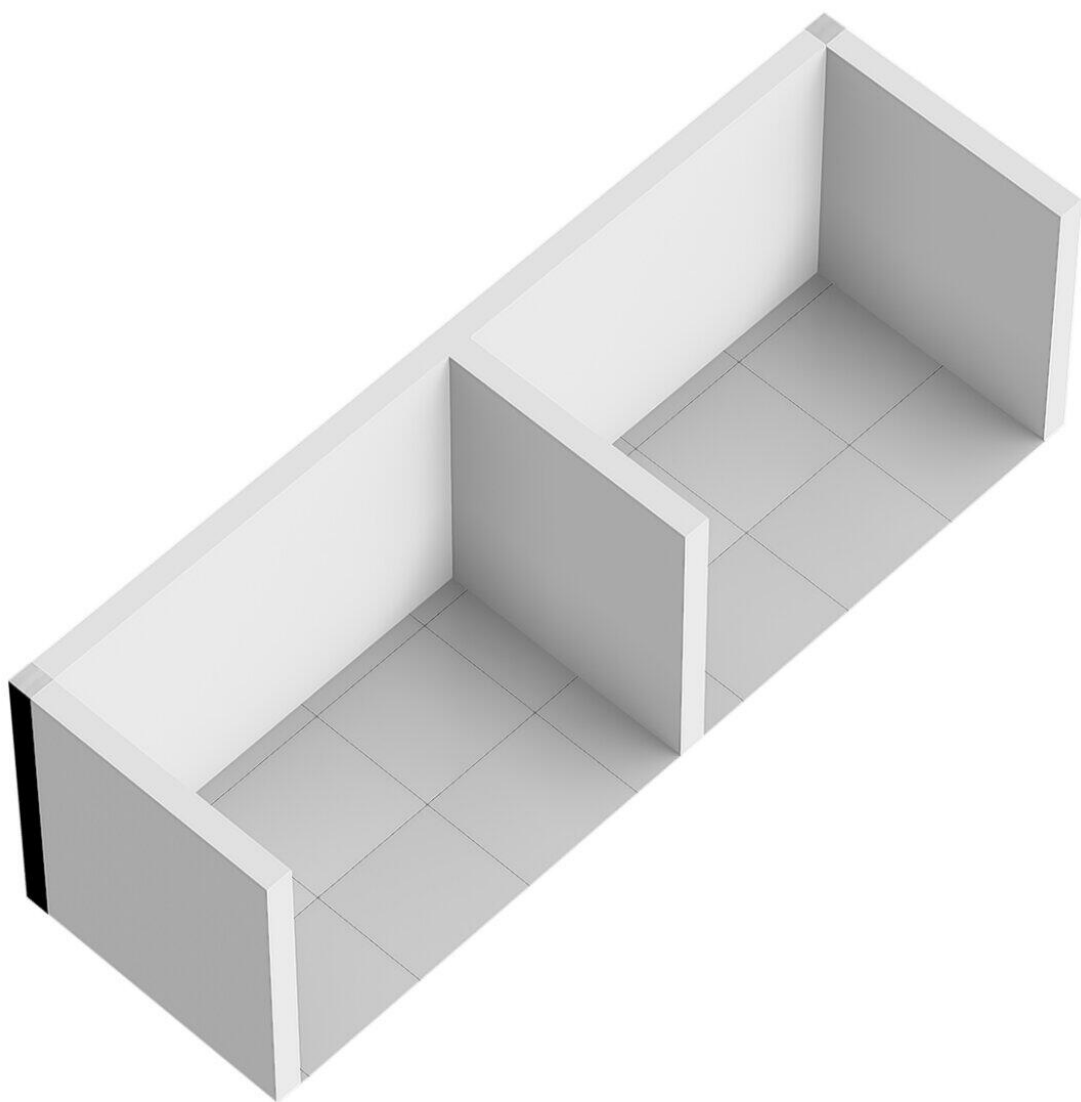












Jekerstraat 37 K

www.jekerstraat37k.nl



TIM Vastgoed

Parkweg 28
6212 XN, Maastricht

