

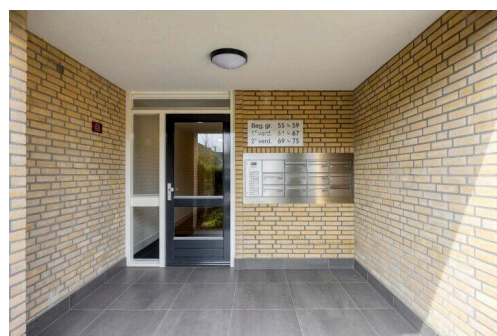
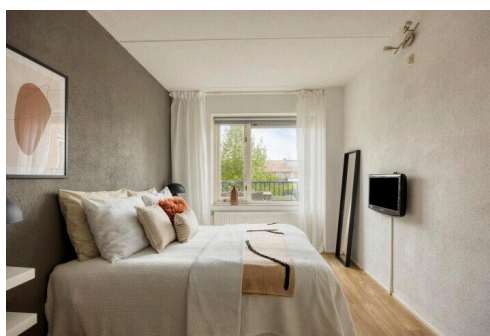
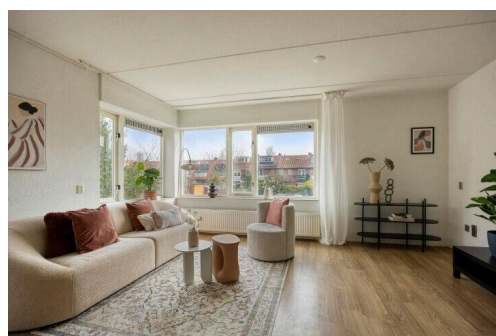
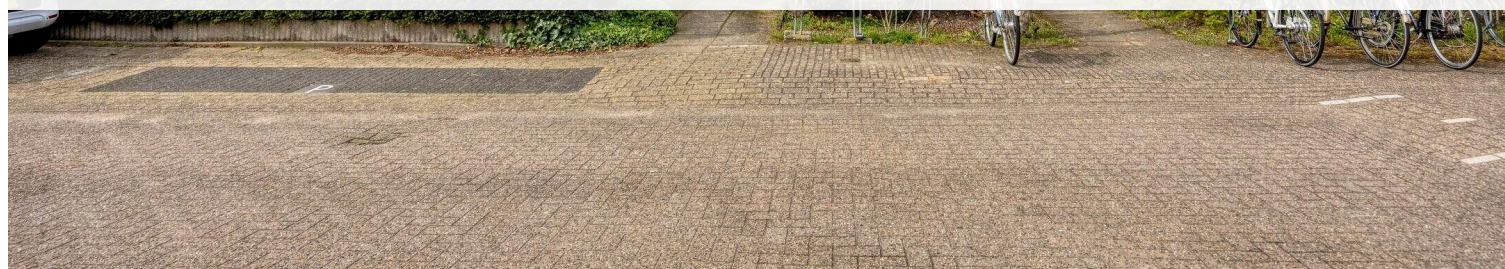
Heemstede

Wasserij-Annalaan 65 | Vraagprijs € 420.000 k.k.

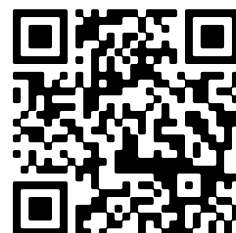


BESCHIKBAAR

WWW.WASSERIJ-ANNALAAN65.NL



Type object: Portieflat (appartement)
Bouwjaar: 1986
Woonoppervlakte: 70 m²
Inhoud: 210 m³
Aantal kamers: 3 kamers (2 slaapkamers)
Website: www.wasserij-annalaan65.nl



www.dutchbrickx.nl | Renske +316 220 737 05 / Tim +316 587 14762

Omschrijving

Wasserij-Annalaan 65, 2101 PB Heemstede

SEE ENGLISH TRANSLATION BELOW

LICHT EN PRETTIG INGEDEELD 3-KAMERAPPARTEMENT – CENTRALE LIGGING IN HEEMSTEDEN, NABIJ HAARLEM

Op een fijne locatie aan de Wasserij-Annalaan ligt dit kleinschalige en vriendelijke appartementencomplex. Dit lichte 3-kamerappartement bevindt zich op de eerste etage. Een woning met een goede indeling, veel daglicht en volop mogelijkheden om het geheel naar eigen smaak af te werken.

De woonkamer is ruim en aangenaam licht dankzij de grote raampartijen. In combinatie met de open keuken vormt dit een prettige leefruimte waar je comfortabel kunt wonen en eenvoudig een eigentijdse sfeer creëert.

Het appartement beschikt over twee slaapkamers. De hoofdslaapkamer is ruim opgezet en voorzien van een praktische inloop-/opbergkast. De tweede, kleinere kamer is ideaal als werkplek, logeerkamer of kinderkamer.

De badkamer is netjes en functioneel en ook de keuken is praktisch ingericht, met een goede basis voor dagelijks gebruik.

Een extra plus: het complex heeft recent een verzorgde upgrade gekregen met een vernieuwde centrale entree. Daarnaast is er een nieuwe Intergas cv-ketel geplaatst, wat bijdraagt aan comfortabel en energiezuinig wonen.

De ligging maakt het geheel compleet. Rustig wonen, maar met het centrum van Heemstede, winkels, supermarkten en openbaar vervoer op korte afstand. Ook de duinen en het strand zijn eenvoudig per fiets bereikbaar en uitvalswegen richting Haarlem, Schiphol en Amsterdam liggen nabij.

INDELING

BEGANE GROND:

Entree, bellentableau, brievenbussen en berging bereikbaar vanaf voorzijde complex.

EERSTE ETAGE:

Entree, hal, lichte woonkamer met open keuken, ruime slaapkamer met inloop-/opbergkast, tweede slaapkamer, opbergkast separaat toilet en badkamer.

GOED OM TE WETEN

- Woonoppervlakte ca. 70 m²
- Energielabel A
- Nieuwe Intergas cv-ketel
- Gelegen op de eerste etage
- Complex met recent gerenoveerde entree
- Actieve en gezonde VvE

- VvE-bijdrage ca. € 252,00 per maand
- Centrale ligging in Heemstede
- Vrij parkeren voor de deur
- Zonnepanelen aanwezig
- Notariskeuze koper

Voor het maken van een afspraak voor een bezichtiging, kunt u reageren op deze woning. Voor extra informatie kunt u ons telefonisch of per email benaderen.

Wij ontvangen u graag!

BRIGHT AND PLEASANTLY LAID-OUT 3-ROOM APARTMENT – CENTRAL LOCATION IN HEEMSTEDÉ, NEAR HAARLEM

This small-scale and friendly apartment complex is situated in a pleasant location on Wasserij-Annalaan. This bright 3-room apartment is located on the first floor. A home with a good layout, plenty of natural light, and ample opportunities to finish the entire space to your own taste.

The living room is spacious and pleasantly bright thanks to the large windows. Combined with the open kitchen, this forms a pleasant living space where you can live comfortably and easily create a contemporary atmosphere.

The apartment features two bedrooms. The master bedroom is spacious and equipped with a practical walk-in closet/storage closet. The second, smaller room is ideal as a workspace, guest room, or children's room.

The bathroom is neat and functional, and the kitchen is also practically furnished, providing a good foundation for daily use.

An extra plus: the complex has recently received a well-maintained upgrade with a renovated central entrance. Additionally, a new Intergas central heating boiler has been installed, contributing to comfortable and energy-efficient living. The location makes it complete. Quiet living, yet with the center of Heemstede, shops, supermarkets, and public transport within easy reach. The dunes and the beach are also easily accessible by bicycle, and arterial roads towards Haarlem, Schiphol, and Amsterdam are nearby.

LAYOUT

GROUND FLOOR:

Entrance, intercom, mailboxes, and storage accessible from the front of the complex.

FIRST FLOOR:

Entrance, hall, bright living room with open kitchen, spacious bedroom with walk-in closet/storage closet, second bedroom, storage closet, separate toilet, and bathroom. Good to know

Living area approx. 70 m²

Energy label A

New Intergas central heating boiler

Located on the first floor

Complex with recently renovated entrance

Active and healthy Owners' Association

Owners' Association contribution approx. € 252.00 per month

Central location in Heemstede

Free parking in front of the building

Equiped with solar panels

Choice of notary by buyer

To schedule a viewing appointment, please respond to this property. For additional information, please contact us by phone (+31 6 22073705) or email.

We look forward to welcoming you! Lees de volledige omschrijving

Kenmerken

Vraagprijs:	€ 420.000 k.k.
Aanvaarding:	Per direct beschikbaar
Bijdrage vve:	€ 245,00 per maand

Bouw

Object type:	Portiekflat (appartement)
Soort bouw:	Bestaande bouw
Bouwjaar:	1986
Soort dak:	Plat dak bedekt met bitumineuze dakbedekking

Oppervlakte en inhoud

Woonoppervlakte:	70 m²
Inhoud:	210 m³
Externe bergruimte:	5 m²
Gebouwgebonden buitenruimte:	9 m²

Indeling

Aantal kamers:	3 kamers (2 slaapkamers)
Aantal badkamers:	1 badkamer en 1 apart toilet
Badkamervoorzieningen:	Inloopdouche, wastafel, en wastafelmeubel
Aantal woonlagen:	1 woonlaag
Voorzieningen:	Glasvezelkabel, mechanische ventilatie, TV kabel, en zonnepanelen

Energie

Energie label:	A
Isolatie:	Hr-glas
Verwarming:	Cv-ketel
Warm water:	Cv-ketel
Cv ketel:	Intergas hre 28/24 (gas gestookt combiketel uit 2026, eigendom)

Buitenruimte

Ligging:	Aan rustige weg en in woonwijk
----------	--------------------------------

Balkon dakterras:	Balkon aanwezig
-------------------	-----------------

Bergruimte

Schuur berging:	Box
-----------------	-----

Voorzieningen schuur:	Elektra
-----------------------	---------

Soort parkeergelegenheid:	Openbaar parkeren
---------------------------	-------------------

VvE Checklist

Inschrijving kvk:	Ja
-------------------	----

Jaarlijkse vergadering:	Ja
-------------------------	----

Periodieke bijdrage:	Ja (€ 245,00 per maand)
----------------------	-------------------------

Reservefonds aanwezig:	Ja
------------------------	----

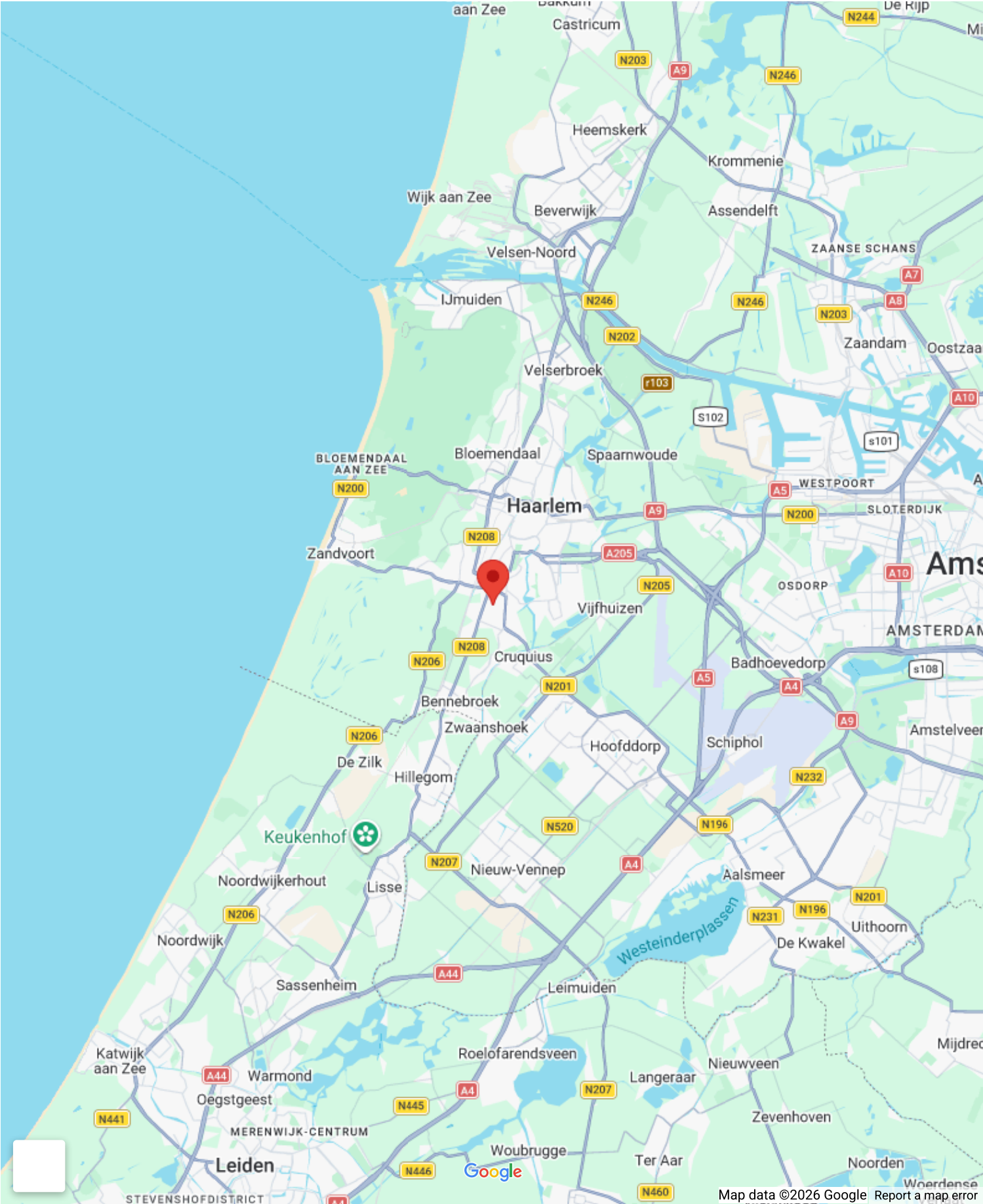
Onderhoudsplan:	Ja
-----------------	----

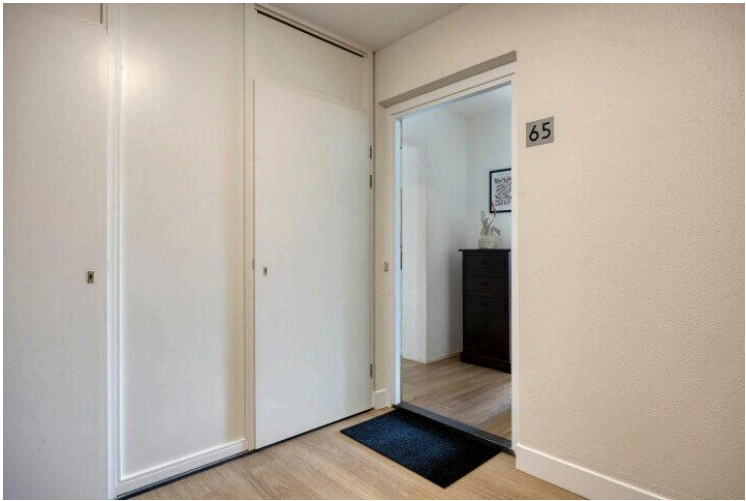
Opstalverzekering:	Ja
--------------------	----

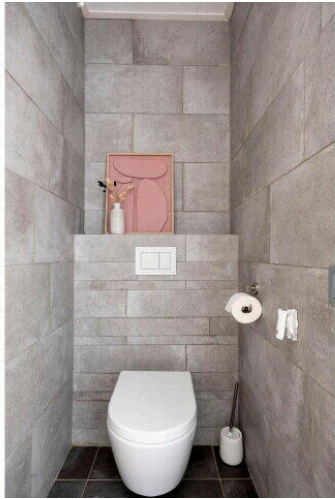
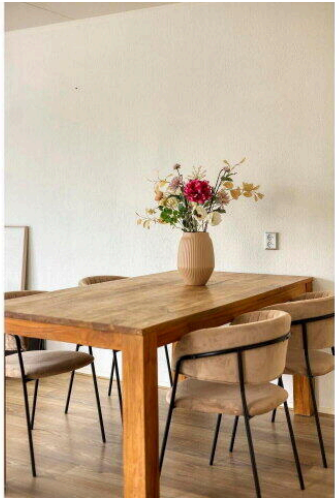
Op de kaart



Op de kaart





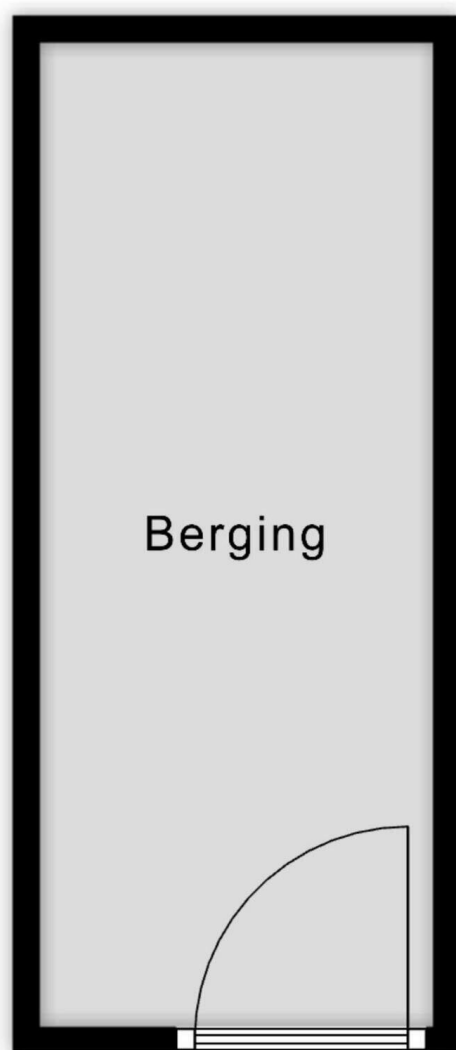






Aan de plattegronden kunnen geen rechten worden ontleend
 © Zibber www.zibber.nl

1.49 m



3.74 m

Aan de plattegronden kunnen geen rechten worden ontleend
© Zibber www.zibber.nl

Wasserij-Annalaan 65

www.wasserij-annalaan65.nl

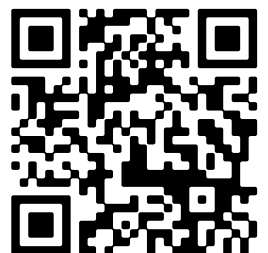


Dutch Brickx Real Estate

Camplaan 22
2103GW, Heemstede

www.dutchbrickx.nl

Renske +316 220 737 05 / Tim +316 587 14762



 Scan Mij!