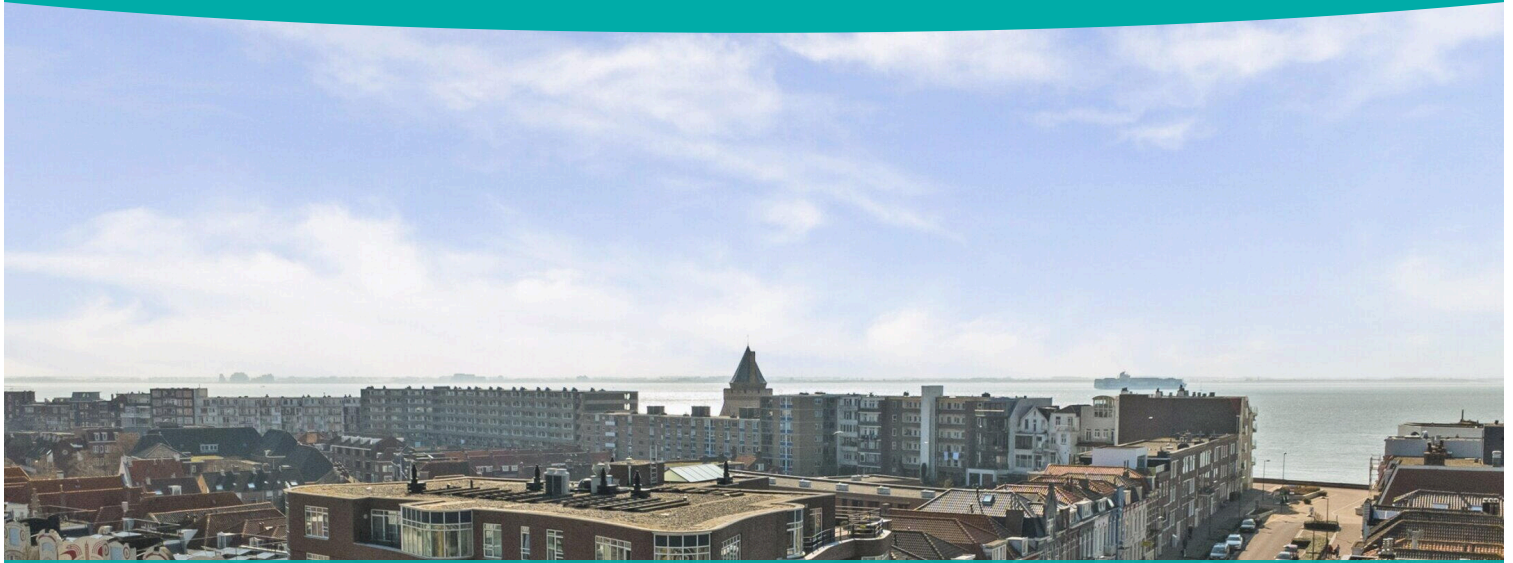


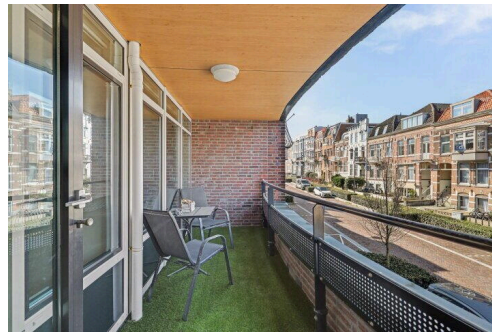
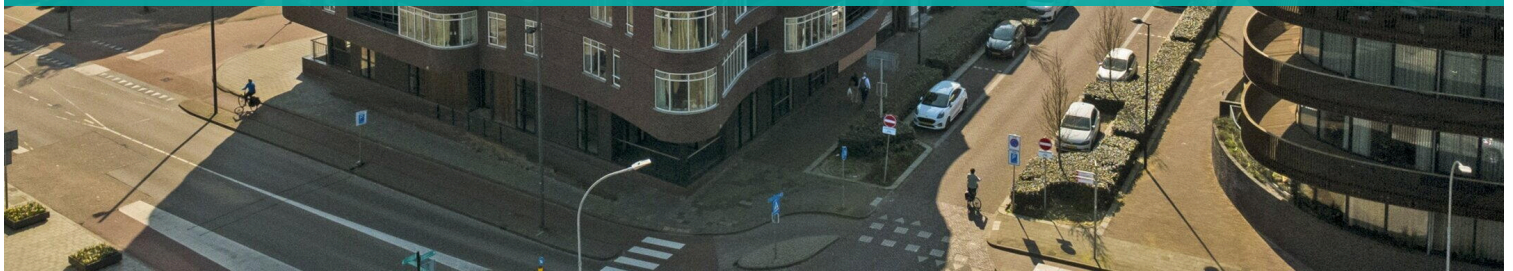
# Vlissingen

Coosje Buskenstraat 132 | Vraagprijs € 395.000 k.k.



## BESCHIKBAAR

[WWW.COOSJEBUSKENSTRAAT132.NL](http://WWW.COOSJEBUSKENSTRAAT132.NL)



<b>Type object:</b>	Portiektflat, appartement
<b>Bouwjaar:</b>	2003
<b>Woonoppervlakte:</b>	82 m <sup>2</sup>
<b>Inhoud:</b>	240 m <sup>3</sup>
<b>Aantal kamers:</b>	3 kamers (2 slaapkamers)
<b>Website:</b>	<a href="http://www.coosjebuskenstraat132.nl">www.coosjebuskenstraat132.nl</a>

**Bert Bimmel**  
MAKELAARDIJ



[www.bertbimmel.nl](http://www.bertbimmel.nl) | 0118 - 414 014

# Omschrijving

## Coosje Buskenstraat 132, 4381 LH Vlissingen

In het hart van de stad, op loopafstand van winkels, restaurants, supermarkt én boulevard, zee en strand, ligt dit fraaie en moderne appartement. Dit markante complex, Alhambra, is in 2004 opgeleverd en voorziet in fraaie, moderne en goed geïsoleerde appartementen. Dit appartement heeft een breedte van bijna 9 meter en is daardoor heel prettig ingedeeld.

Deze woning is op de 1e verdieping van het gebouw gelegen en heeft een leuk uitzicht over de kruising Coosje Buskenstraat/Spuikomweg. Een centrale plek met op de achtergrond de fraaie Spuikom en op nog geen 100 meter van strand en boulevard.

Het gebouw heeft een actieve Vereniging van Eigenaars en dat toont gelijk bij binnenkomst in het gebouw: een mooie, ruime, schone entree - uiteraard met videofoon beveiligd - die toegang biedt tot de lift en de trappen naar de verdieping. Alles is mooi ruim opgezet en goed beveiligd.

Aangekomen op de eerste verdieping biedt de centrale toegangsruimte toegang tot vier appartementen.

Het appartement beschikt over een hal van waaruit de meeste vertrekken te bereiken zijn. De woonkamer heeft een mooie afmeting (ruim 30 m<sup>2</sup>) waarbij het zitgedeelte natuurlijk bij het venster geprojecteerd is. Vanuit hier is een mooi uitzicht, met een beschut, inpandig balkon op het westen en kan zelfs een klein stukje van de Westerscheldemonding gezien worden!

De woonkamer beschikt over een open keuken met een nagelnieuwe keukeninrichting in hoekopstelling die voorzien is van hoogwaardige inbouwapparatuur. De eethoek is naast de keuken gesitueerd. Vanuit de keuken is - zeer praktisch - een technische ruimte te bereiken waar de gehuurde cv ketel hangt en de wasmachine geplaatst kan worden. Uiteraard is deze ruimte ook zeer geschikt voor uw keukenvoorraad, stofzuiger, etc.

Verder zijn er twee slaapkamers: een mooie ouderslaapkamer en een kleinere slaap-/werkkamer. Daarnaast is de eveneens splinternieuwe badkamer te vinden met een fraai wastafelmeubel en een royale inloopdouche. Daarnaast is er ook nog een separaat toilet.

In de onderbouw heeft u de beschikking over een eigen berging. Parkeren kan (met een vergunning) op de openbare weg.

De maandelijkse bijdrage aan de Vereniging van Eigenaars is € 152,32.

Ook zo benieuwd naar deze woning? Bel snel voor een bezichtigingsafspraak. Voor meer informatie verwijzen wij u graag naar onze website. Hier vindt u een uitgebreide presentatie van deze woning.

## Kenmerken

Vraagprijs:	€ 395.000 k.k.
Aanvaarding:	In overleg
Bijdrage vve:	€ 152.32 p/m

## Bouw

Object type:	Portiekflat, appartement
Soort bouw:	Bestaande bouw
Bouwjaar:	2003
Soort dak:	Zadeldak

## Oppervlakte en inhoud

Woonoppervlakte:	82 m²
Inhoud:	240 m³
Externe bergruimte:	6 m²
Gebouwgebonden buitenruimte:	7 m²

## Indeling

Aantal kamers:	3 kamers (2 slaapkamers)
Aantal badkamers:	1 badkamer
Badkamervoorzieningen:	Wastafelmeubel, inloopdouche
Aantal woonlagen:	1 woonlaag
Voorzieningen:	Mechanische ventilatie, tv-kabel, lift

## Energie

Energie label:	C
Isolatie:	Volledig geïsoleerd
Verwarming:	Cv-ketel
Warm water:	Cv-ketel, centrale voorziening, geiser huur, geiser eigendom, gasboiler huur, gasboiler eigendom, elektrische boiler huur, zonneboiler, zonnecollectoren, elektrische boiler eigendom, stadsverwarming, doorstroomboiler, aardwarmte
Cv ketel:	Nefit hr proline combiketel gas gestookt uit 2022 (huur)

## Buitenruimte

Ligging:	Aan rustige weg, in centrum
----------	-----------------------------

Balkon dakterras:	Balkon
-------------------	--------

Tuin:	Geen tuin
-------	-----------

## Bergruimte

Schuur berging:	Inpandig
-----------------	----------

Voorzieningen schuur:	Voorzien van elektra
-----------------------	----------------------

Soort parkeergelegenheid:	Openbaar parkeren, parkeervergunningen
---------------------------	----------------------------------------

## Garage

Soort garage:	Geen garage
---------------	-------------

## VvE Checklist

Inschrijving kvk:	Ja
-------------------	----

Jaarlijkse vergadering:	Ja
-------------------------	----

Periodieke bijdrage:	Ja, € 152.32 p/m
----------------------	------------------

Reservefonds aanwezig:	Ja
------------------------	----

Onderhoudsplan:	Ja
-----------------	----

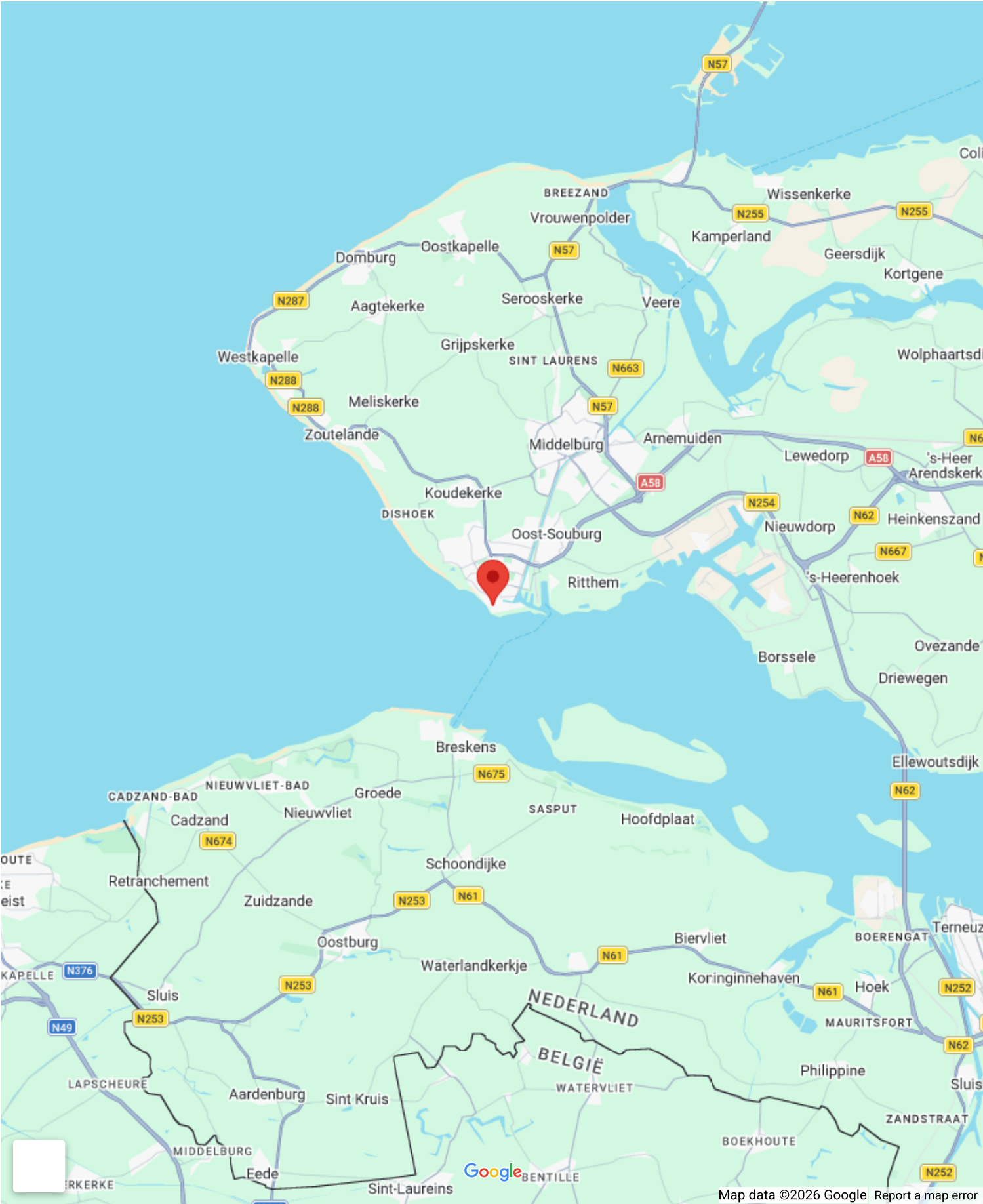
Opstalverzekering:	Ja
--------------------	----



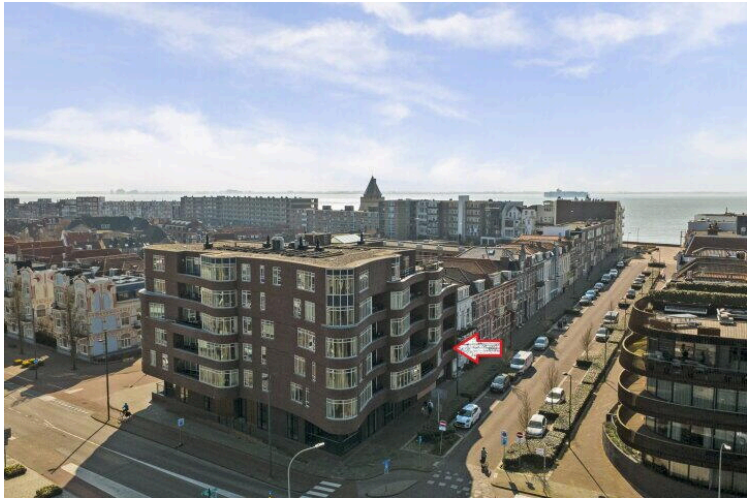
# Op de kaart



# Op de kaart



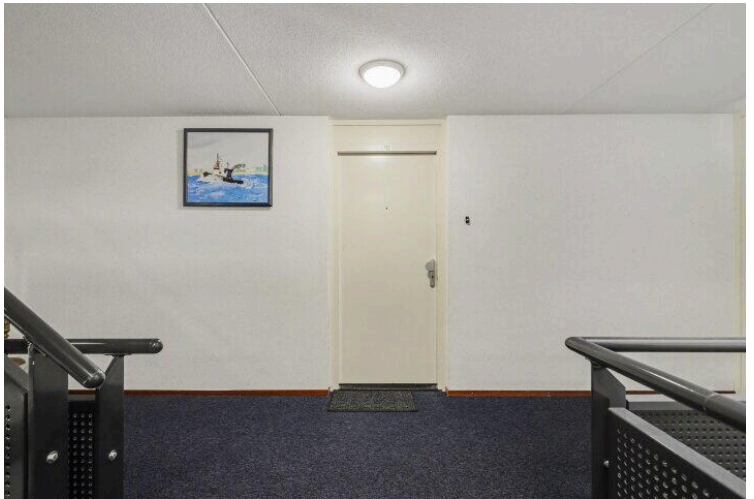
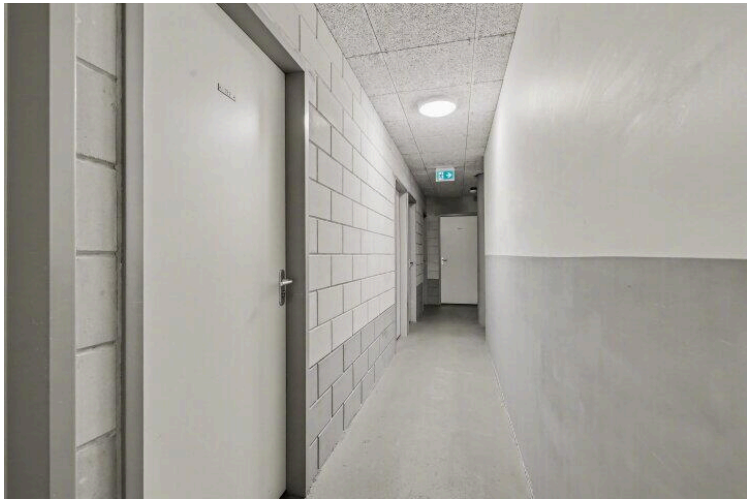
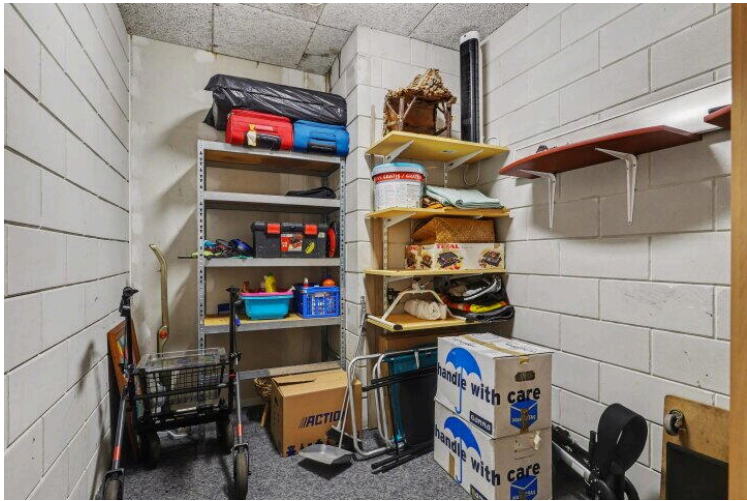




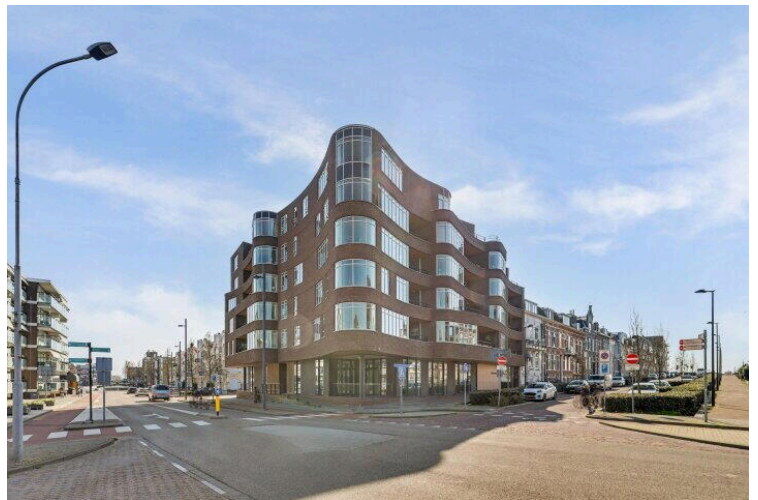
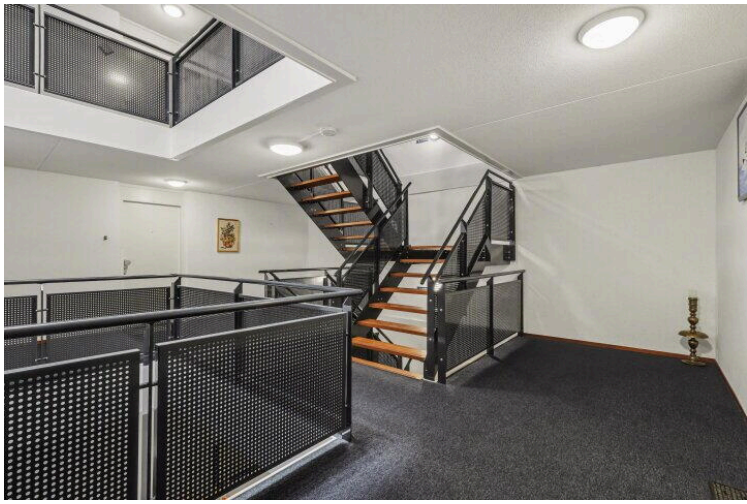








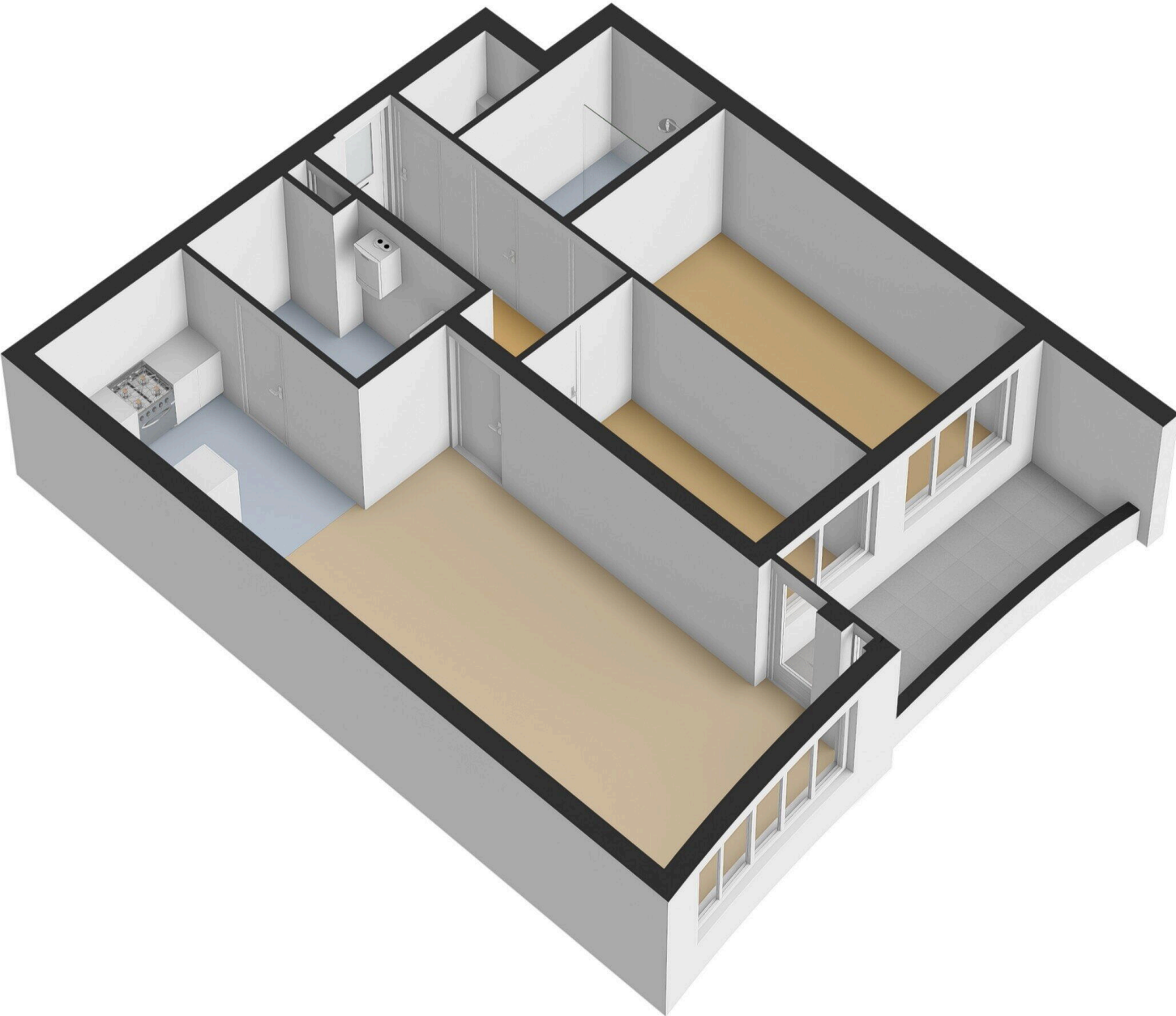








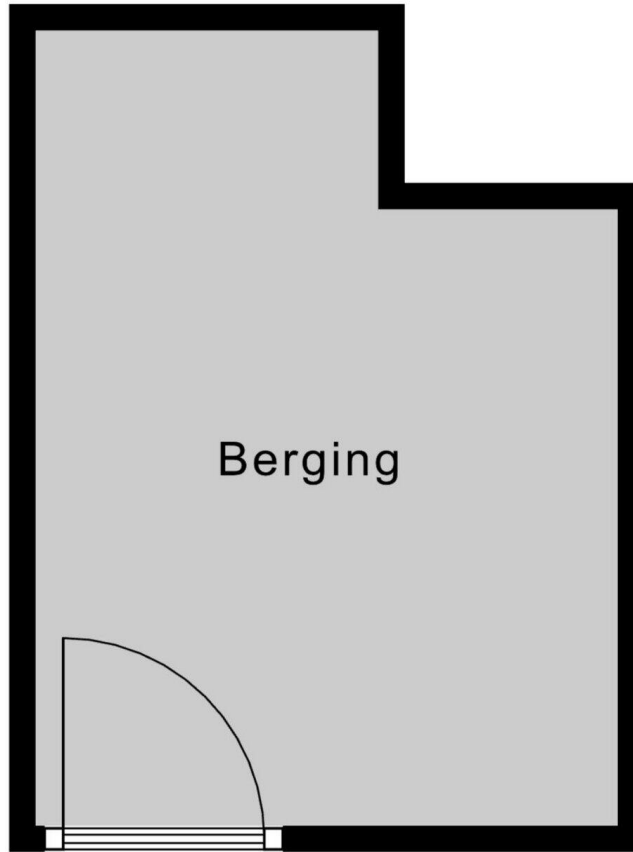
Appartement





← 1.30 m →

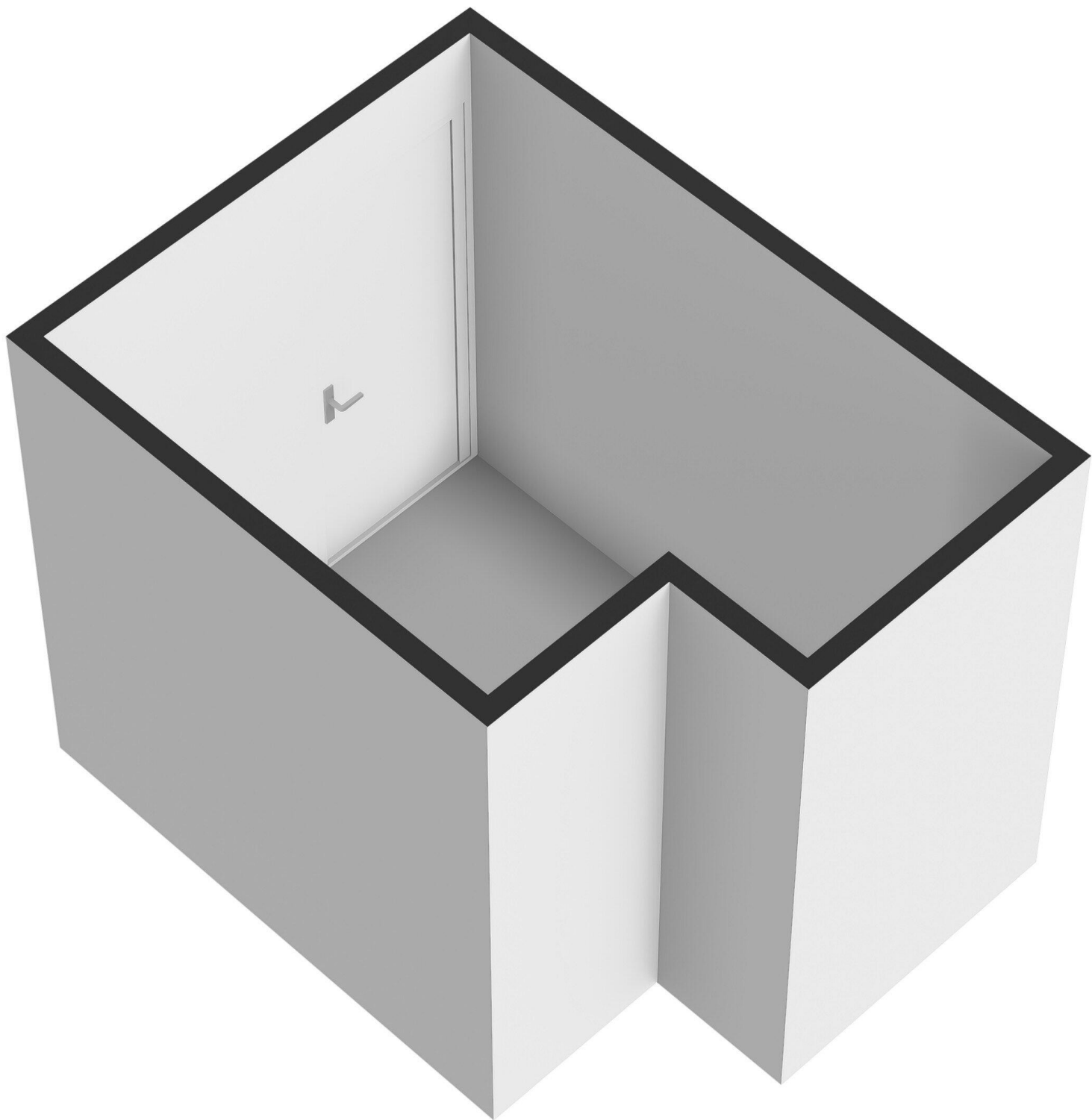
3.01 m



2.33 m

← 2.20 m →

Berging





# Coosje Buskenstraat 132

[www.coosjebuskenstraat132.nl](http://www.coosjebuskenstraat132.nl)



## Bert Bimmel Makelaardij

Badhuisstraat 16  
4381 LS, Vlissingen

[www.bertbimmel.nl](http://www.bertbimmel.nl)  
0118 - 414 014



📱 Scan Mij!