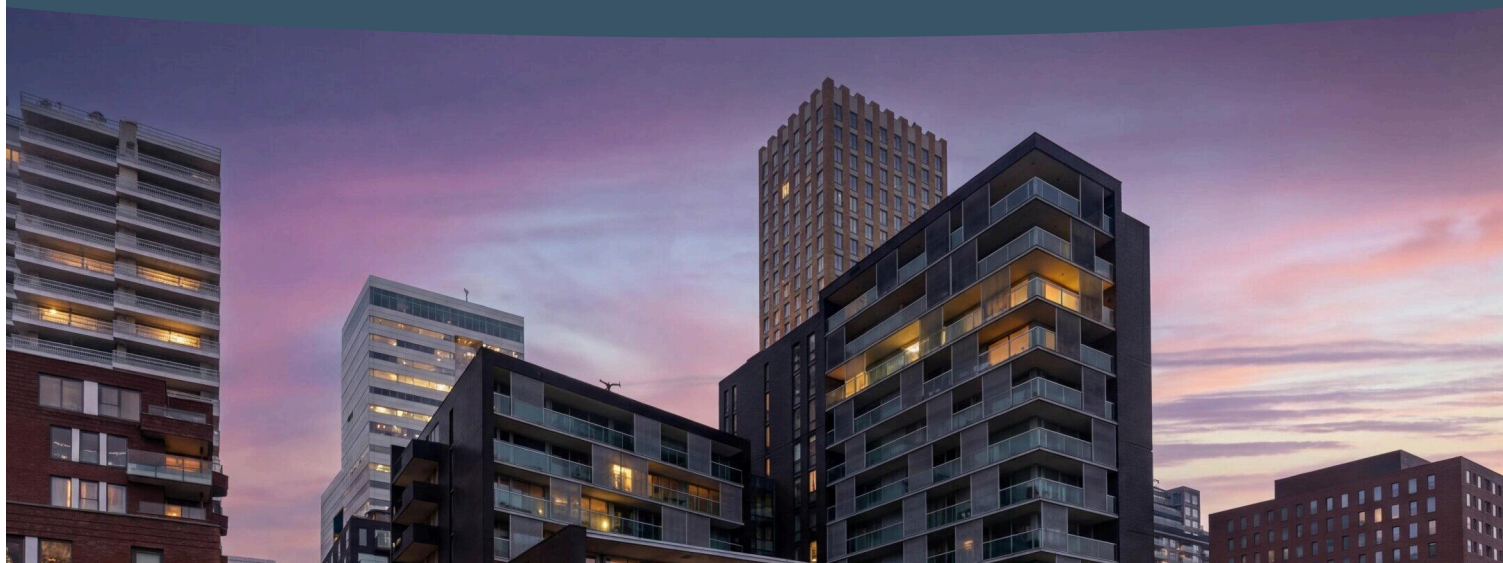


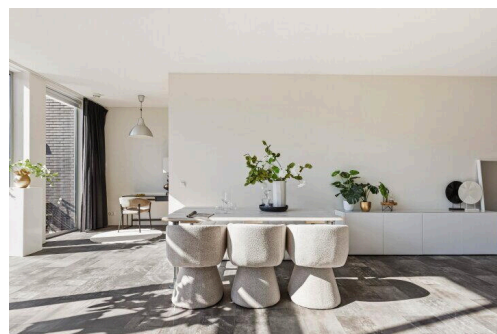
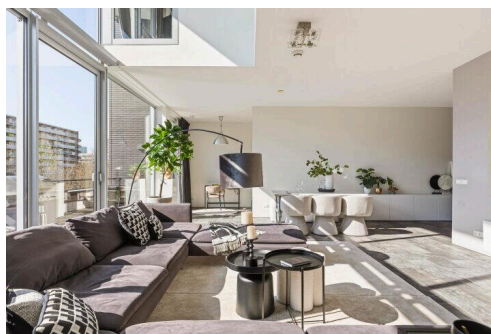
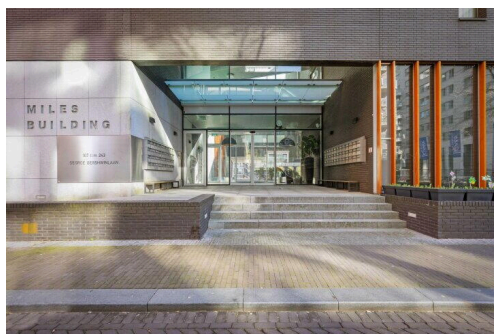
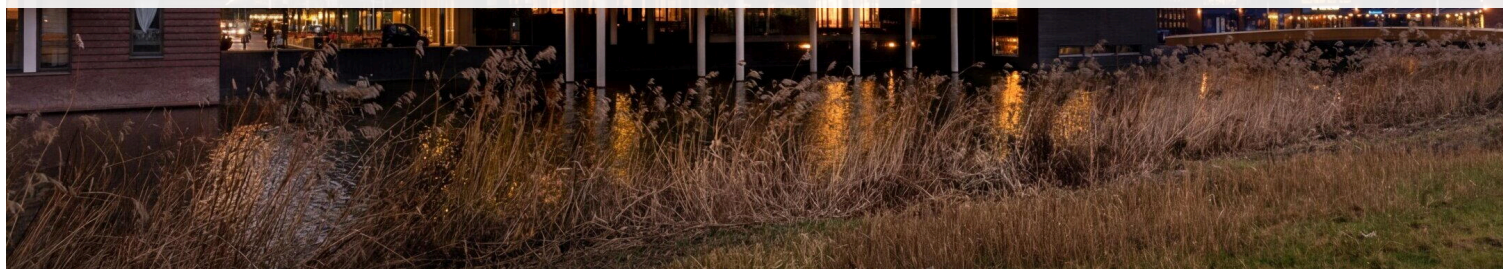
Amsterdam

George Gershwinaan 119 | Vraagprijs € 1.595.000 k.k.



BESCHIKBAAR

WWW.GEORGEGERSHWINLAAN119.NL

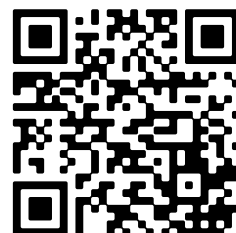


Type object: Bovenwoning, appartement
Bouwjaar: 2010
Woonoppervlakte: 176 m²
Inhoud: 739 m³
Aantal kamers: 6 kamers (4 slaapkamers)
Website: www.georgegershwinlaan119.nl



Voorma & Millenaar

MAKELAARS - TAXATEURS O.G.



www.voormamillenaar.nl | 020 - 641 8694

Omschrijving

George Gershwinlaan 119, 1082 MT Amsterdam

Stijlvol en royaal wonen aan het water in het hart van de Zuidas

Aan de George Gershwinlaan, op een van de meest gewilde locaties van Amsterdam, bevindt zich dit indrukwekkende en luxe uitgevoerde 3-kamer appartement van circa 176m², verdeeld over twee woonlagen. De woning beschikt over een woningbreed balkon op het zonnige zuiden, een eigen parkeerplaats in de parkeerkelder en een privé berging.

Wat dit appartement direct bijzonder maakt, is de combinatie van ruimte, licht en uitzicht. De grote raampartijen, het hoge plafond in de woonkamer en de vide naar de bovenverdieping zorgen voor een indrukwekkend gevoel van openheid. Vanuit de living kijkt u uit over de Boelegracht, waardoor u letterlijk boven het water woont terwijl de dynamiek van de Zuidas zich om de hoek bevindt.

Het appartement maakt deel uit van het moderne Miles Building (2011), een stijlvol en goed onderhouden complex met een representatieve entree, video-intercom, liften, een fraai aangelegde binnentuin en een huismeester.

Benedenverdieping

De woning is gelegen op de eerste en tweede verdieping en heeft een prettige indeling waarbij wonen en slapen duidelijk van elkaar zijn gescheiden.

Op de benedenverdieping bevindt zich de royale leefruimte. Hier komt alles samen: een ruime woonkamer, een moderne woonkeuken en een indrukwekkende glazen pui over de volledige breedte van de woning. De raampartijen zorgen voor een overvloed aan daglicht en bieden een prachtig zicht op het water.

Via de schuifpui bereikt u het zonnige balkon op het zuiden, een heerlijke plek om te ontspannen en te genieten van het uitzicht over de Boelegracht.

De open woonkeuken is strak en modern uitgevoerd en beschikt over een kook-/spoeleiland en diverse hoogwaardige inbouwapparatuur. Dankzij de royale oppervlakte is er volop ruimte voor een grote eettafel, waardoor een gezellige en uitnodigende eetruimte ontstaat.

De vide naar de bovenverdieping versterkt het ruimtelijke karakter van de woning en zorgt voor een mooie verbinding tussen de twee woonlagen.

Bovenverdieping

De bovenverdieping biedt plaats aan twee ruime slaapkamers. Beide kamers zijn royaal opgezet en beschikken over grote raampartijen met veel lichtinval.

De master bedroom is bijzonder ruim en biedt plaats aan een comfortabele slaapruiimte en inbouwkast. De tweede slaapkamer is eveneens van goed formaat en ideaal te gebruiken als logeer-, werk- of kinderkamer.

De luxe badkamer is modern en compleet uitgevoerd met een ligbad, een ruime inloopdouche, een dubbele wastafel en een tweede toilet.

Daarnaast bevindt zich op deze verdieping een praktische inpandige ruimte voor wasmachine, droger en extra

bergruimte.

Het gehele appartement is voorzien van vloerverwarming, waarbij iedere ruimte beschikt over een eigen thermostaat voor optimaal comfort.

Bent u op zoek naar een ruim, licht en luxe appartement op een van de meest gewilde locaties van Amsterdam? Neem dan contact met ons op voor het plannen van een bezichtiging!

Omgeving

De ligging van dit appartement is zonder meer uitstekend. De woning ligt deels boven de Boelegracht en bevindt zich op steenworp afstand van het Gershwinplein, het kloppend hart van de Zuidas.

Hier vindt u een breed aanbod aan restaurants, cafés en voorzieningen. Ook Station Amsterdam Zuid ligt op loopafstand, met snelle verbindingen naar onder andere Schiphol, Utrecht en Rotterdam. Dankzij de Noord/Zuidlijn bereikt u bovendien in korte tijd het centrum van Amsterdam.

Voor ontspanning en recreatie liggen het Beatrixpark, Amstelpark en het Amsterdamse Bos op korte afstand. Voor dagelijkse boodschappen en luxe winkels kunt u terecht bij Groot Gelderlandplein of de Beethovenstraat.

Erfpacht

Het complex waar het appartement deel van uitmaakt is gelegen op erfpachtgrond van de Gemeente Amsterdam (Algemene Bepalingen 2000).

De jaarlijkse canon bedraagt € 8.748,84,-, welke jaarlijks wordt geïndexeerd. Het huidige tijdvak loopt van 05-08-2022 t/m 15-10-2057.

De parkeerplaats is eveneens op erfpachtgrond gelegen (Algemene Bepalingen 2016).

De jaarlijkse canon bedraagt € 434,30 tot 15-10-2057 en wordt jaarlijks geïndexeerd. Vanaf 16-10-2057 is deze eeuwigdurend vastgezet op € 240,- per jaar (jaarlijks geïndexeerd).

Vereniging van Eigenaars

- Professioneel beheerde VvE via Rappange
- Maandelijkse bijdrage appartement €348,- (excl. voorschot stookkosten €44,36)
- Bijdrage parkeerplaats €77,20 per maand
- Meerjarenonderhoudsplan aanwezig (MJOP t/m 2039)

Bijzonderheden

- Woonoppervlakte circa 176m²
- Bouwjaar 2010
- Volledig geïsoleerd
- Verwarming en warm water via warmtepomp
- Eigen parkeerplaats in de parkeerkelder (separaat aangeboden voor €99.000,-)
- Privé berging in het souterrain
- Gehele woning voorzien van vloerverwarming
- Niet-zelfbewoningsclausule van toepassing
- Oplevering in overleg

Meetinstructie

Het verkochte is gemeten met gebruikmaking van de Meetinstructie, welke is gebaseerd op de normen zoals vastgelegd in NEN 2580. De Meetinstructie is bedoeld om een meer eenduidige manier van meten toe te passen voor het geven van een indicatie van de gebruiksoppervlakte. De Meetinstructie sluit verschillen in meetuitkomsten niet volledig uit door bijvoorbeeld interpretatieverschillen, afrondingen en beperkingen bij het uitvoeren van een meting. De woning is gemeten door een betrouwbaar professioneel bedrijf en koper vrijwaart de medewerkers van Voorma & Millenaar makelaars o.g. en de verkoper voor eventuele afwijkingen in de opgegeven maten. Koper verklaart in de gelegenheid te zijn gesteld om de het verkochte zelf te (laten) meten conform NEN 2580.

Kenmerken

Vraagprijs:	€ 1.595.000 k.k.
Aanvaarding:	In overleg
Bijdrage vve:	€ 348 p/m

Bouw

Object type:	Bovenwoning, appartement
Soort bouw:	Bestaande bouw
Bouwjaar:	2010
Soort dak:	Plat dak bedekt met bitumineuze dakbedekking

Oppervlakte en inhoud

Woonoppervlakte:	176 m²
Inhoud:	739 m³
Externe bergruimte:	18 m²
Gebouwgebonden buitenruimte:	17 m²

Indeling

Aantal kamers:	6 kamers (4 slaapkamers)
Aantal badkamers:	1 badkamer
Badkamervoorzieningen:	Ligbad, toilet, dubbele wastafel, wastafelmeubel, inloopdouche
Aantal woonlagen:	2 woonlagen
Voorzieningen:	Mechanische ventilatie, tv-kabel, lift, schuifpui

Energie

Energie label:	A
Isolatie:	Volledig geïsoleerd
Verwarming:	Vloerverwarming geheel, warmtepomp

Buitenruimte

Ligging:	Aan water, in woonwijk
Balkon dakterras:	Balkon
Tuin:	Geen tuin

Bergruimte

Schuur berging:	Box
Voorzieningen schuur:	Voorzien van elektra
Soort parkeergelegenheid:	Betaald parkeren

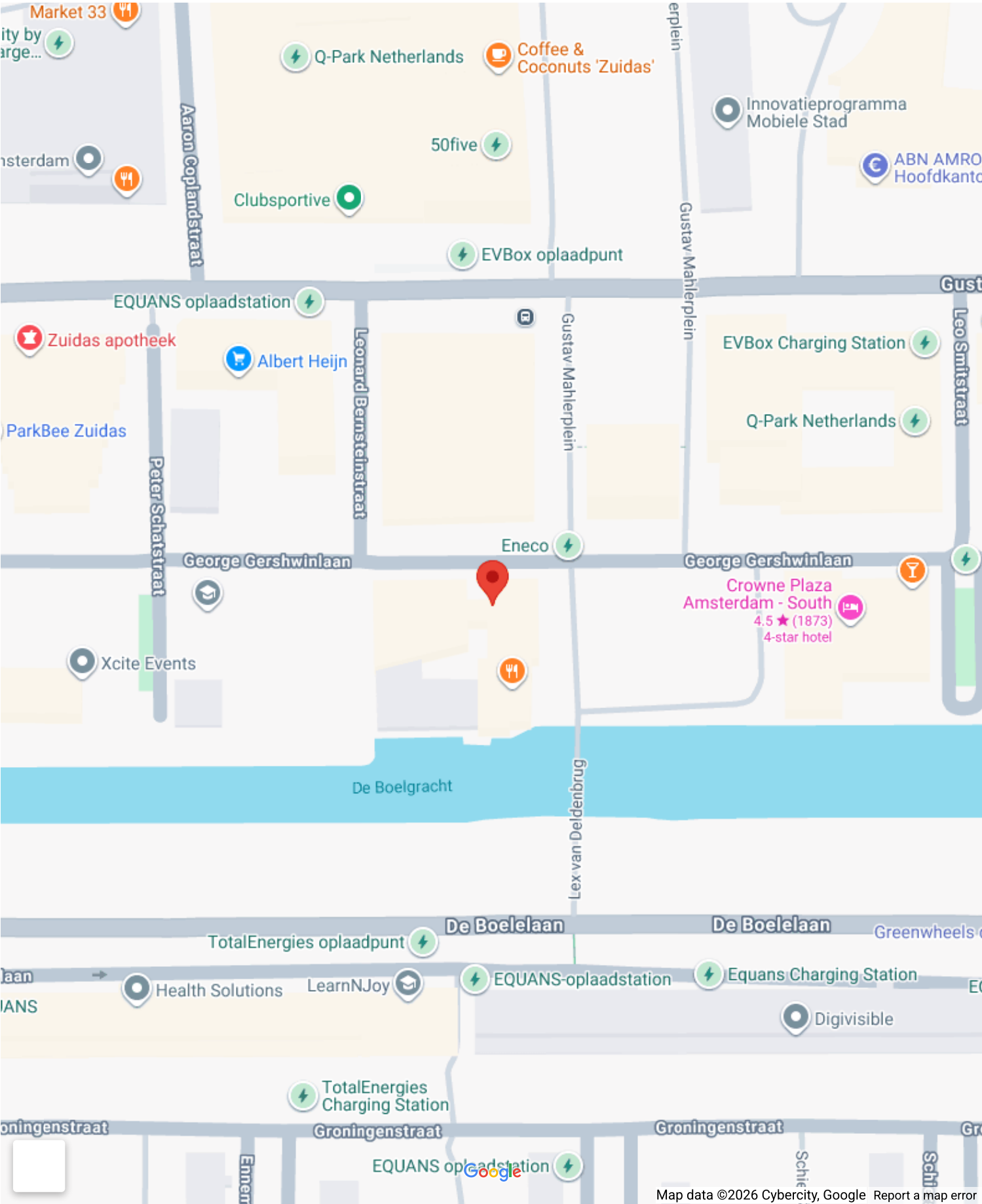
Garage

Soort garage:	Parkeerkelder
---------------	---------------

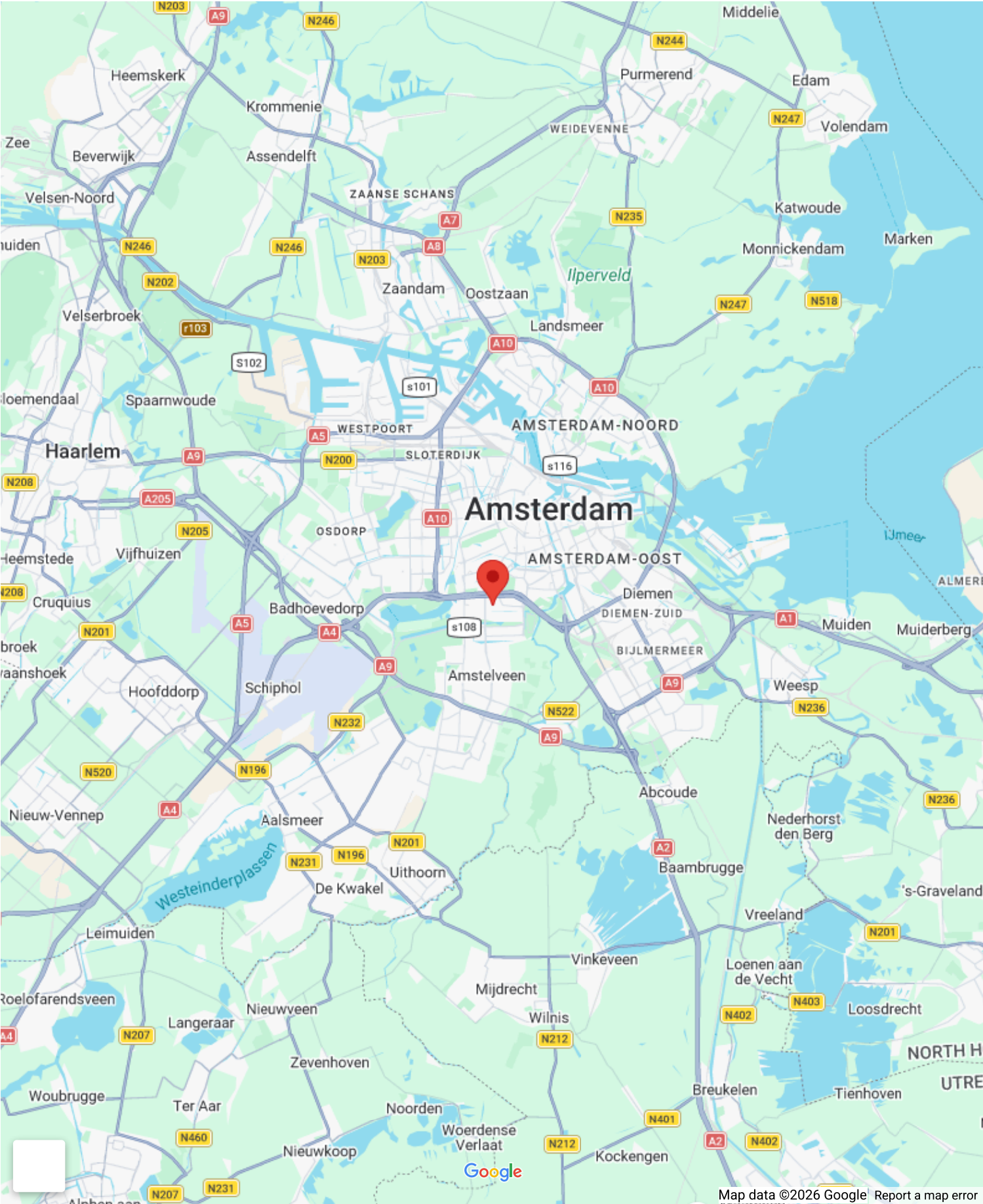
VvE Checklist

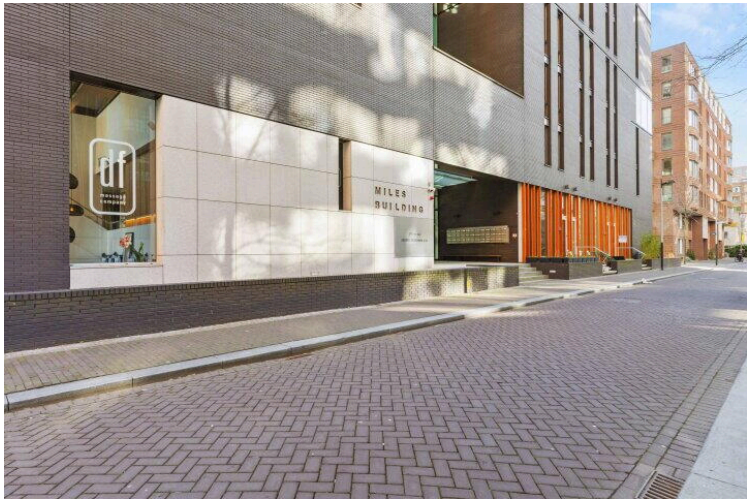
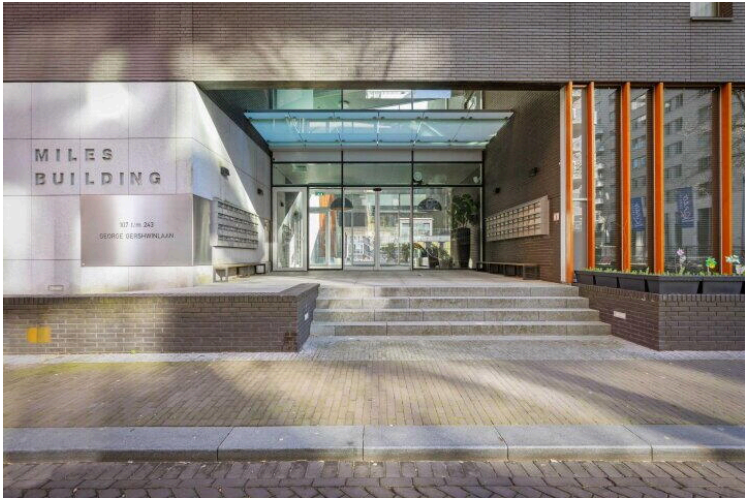
Inschrijving kvk:	Ja
Jaarlijkse vergadering:	Ja
Periodieke bijdrage:	Ja, € 348 p/m
Reservefonds aanwezig:	Ja
Onderhoudsplan:	Ja
Opstalverzekering:	Ja

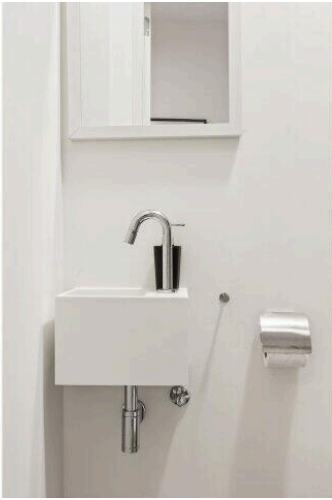
Op de kaart

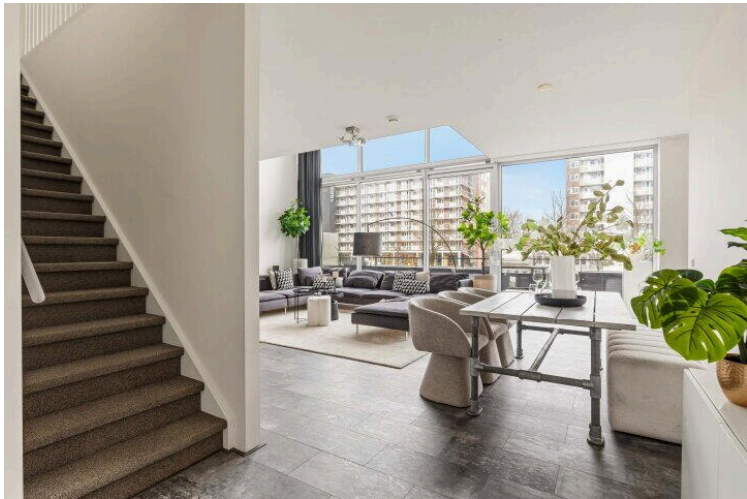
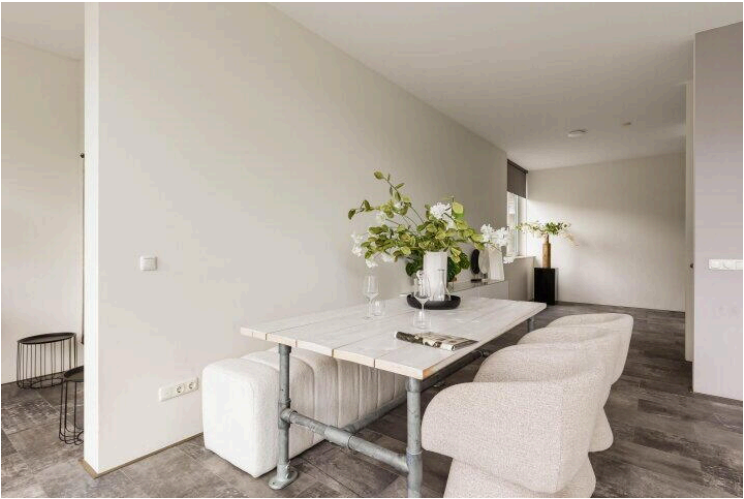
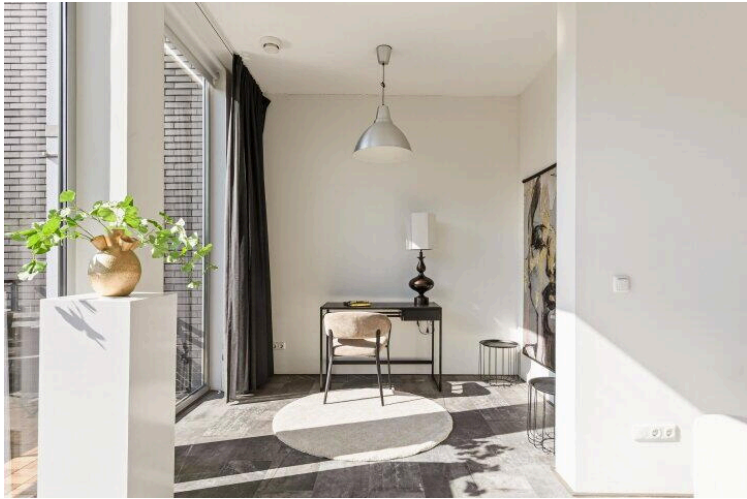


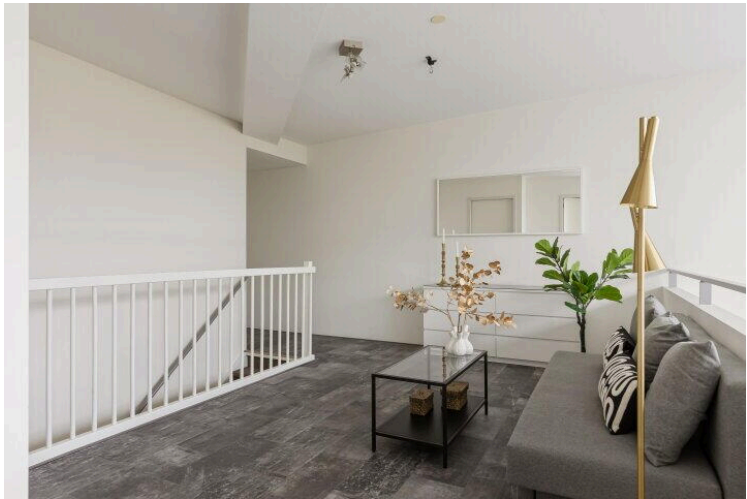
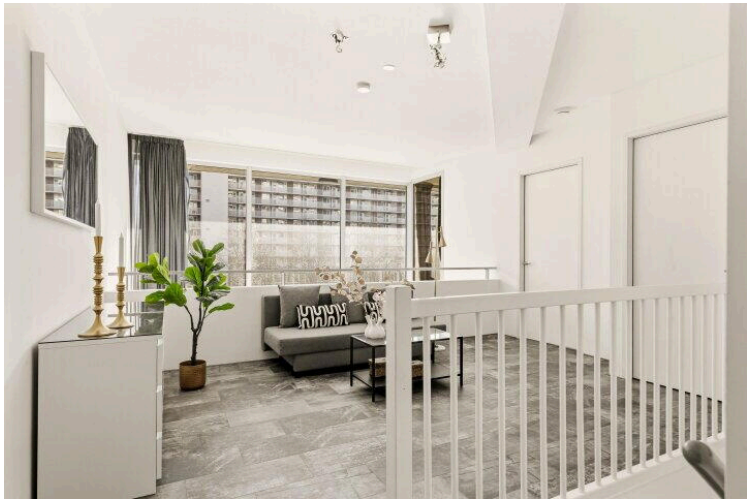
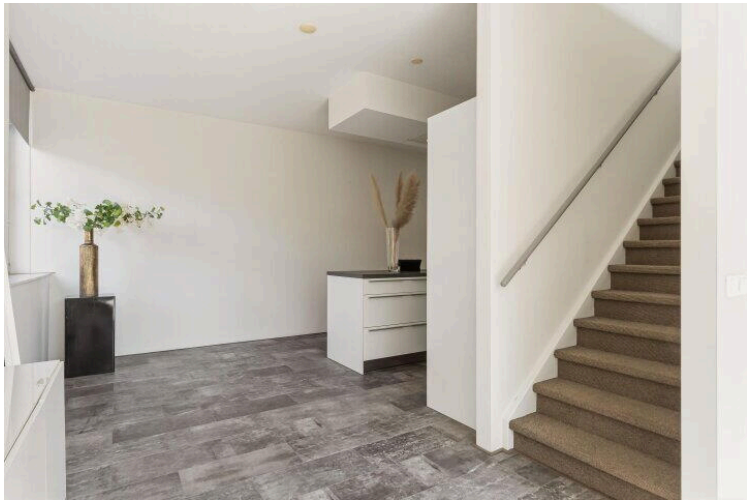
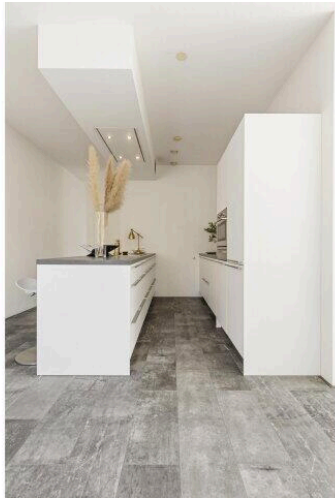
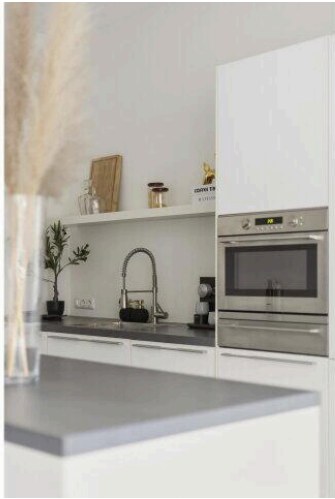
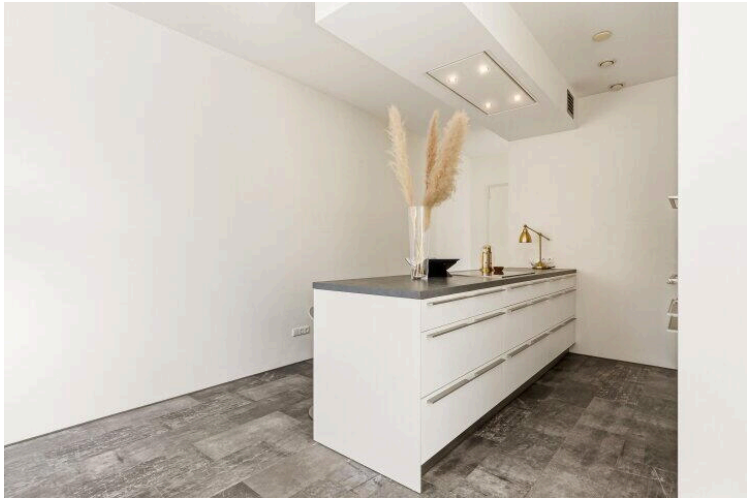
Op de kaart



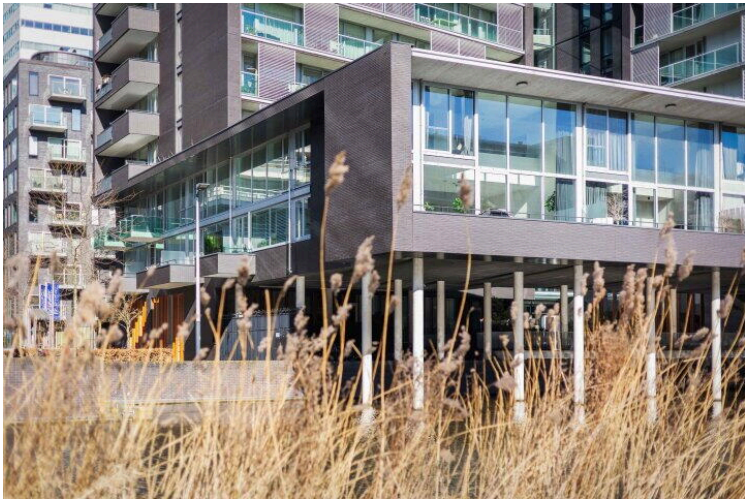
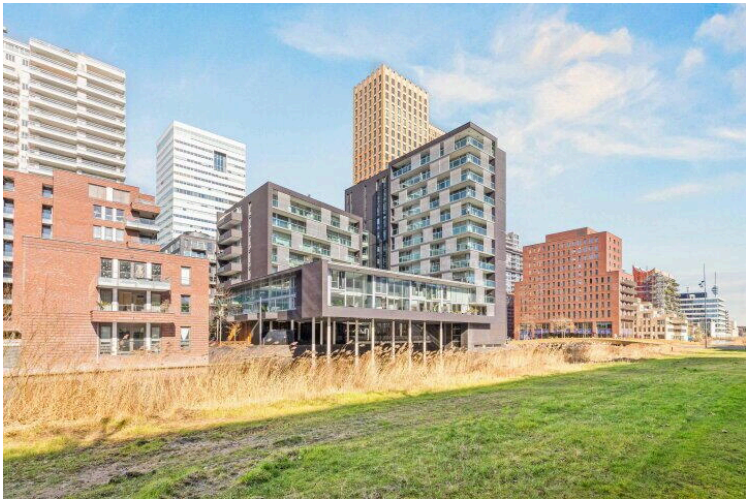
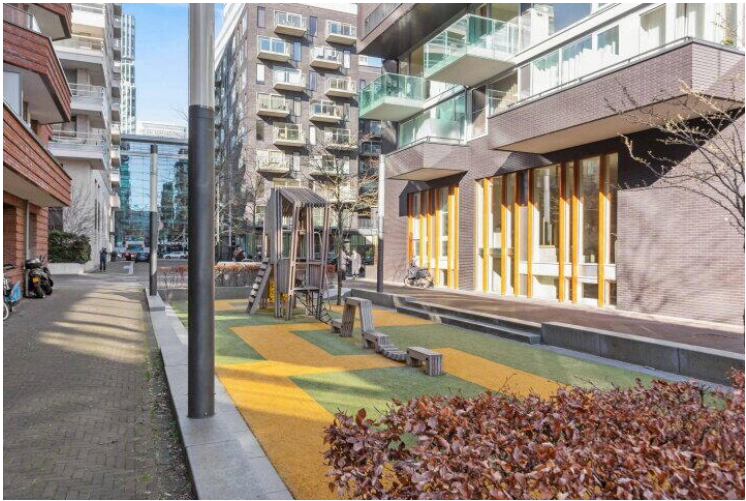
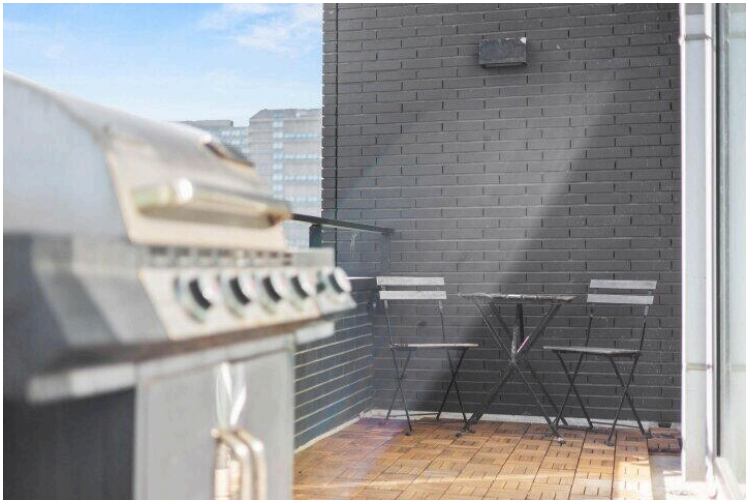
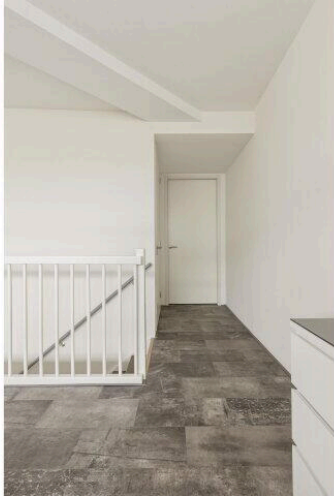
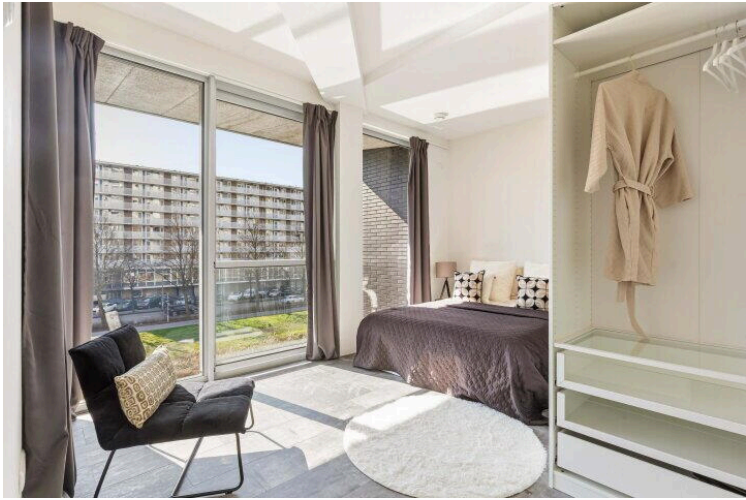


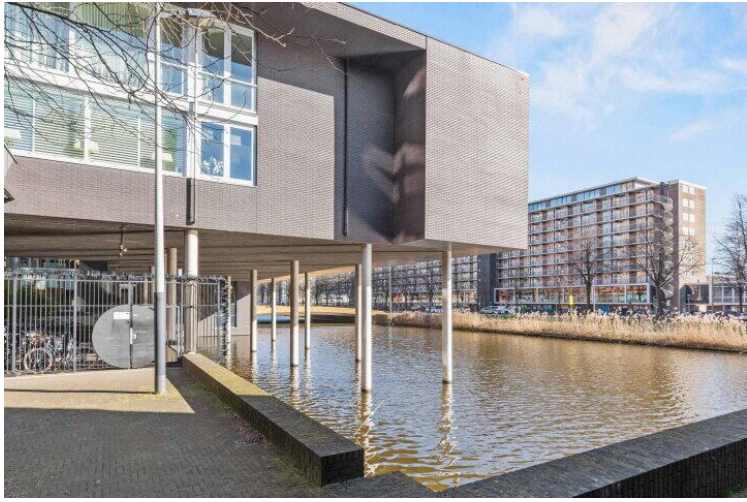












George Gershwinlaan 119 - Amsterdam
Benedenverdieping



De plattegronden zijn geproduceerd voor promotionele doeleinden en ter indicatie.
Aan de plattegronden kunnen geen rechten worden ontleend.
© www.woningmedia.nl

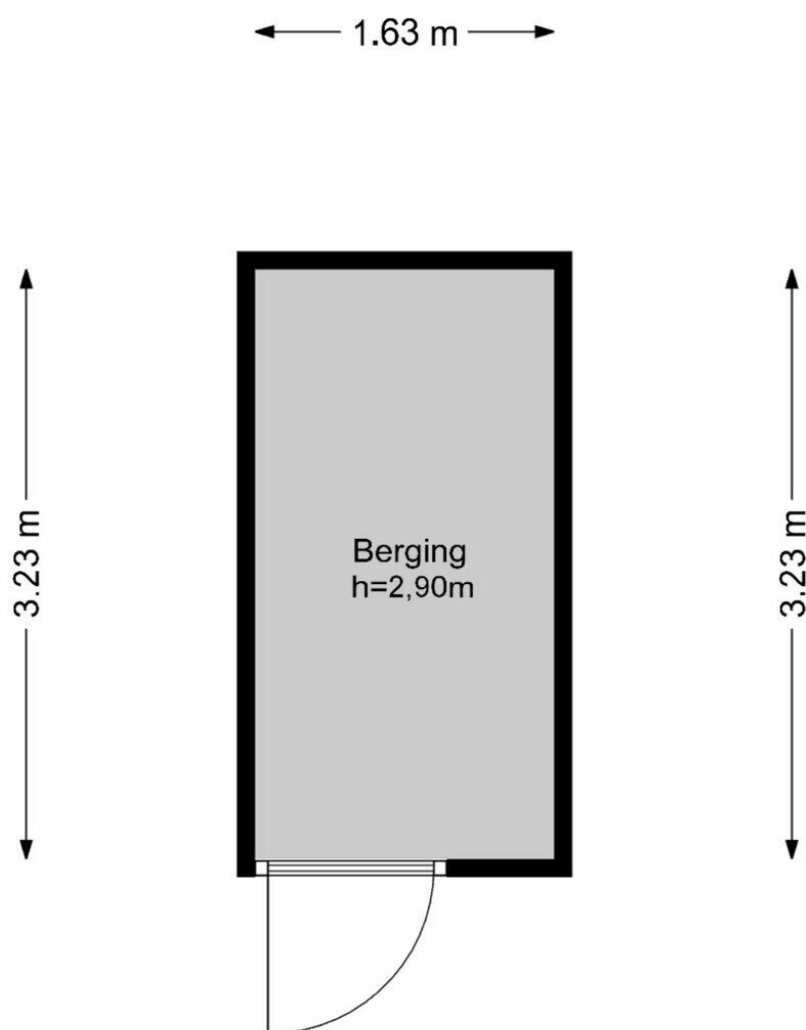
George Gershwinaan 119 - Amsterdam
Bovenverdieping



De plattegronden zijn geproduceerd voor promotionele doeleinden en ter indicatie.
Aan de plattegronden kunnen geen rechten worden ontleend.
© www.woningmedia.nl

George Gershwinlaan 119 - Amsterdam

Berging



De plattegronden zijn geproduceerd voor promotionele doeleinden en ter indicatie.
Aan de plattegronden kunnen geen rechten worden ontleend.
© www.woningmedia.nl

George Gershwinlaan 119 - Amsterdam

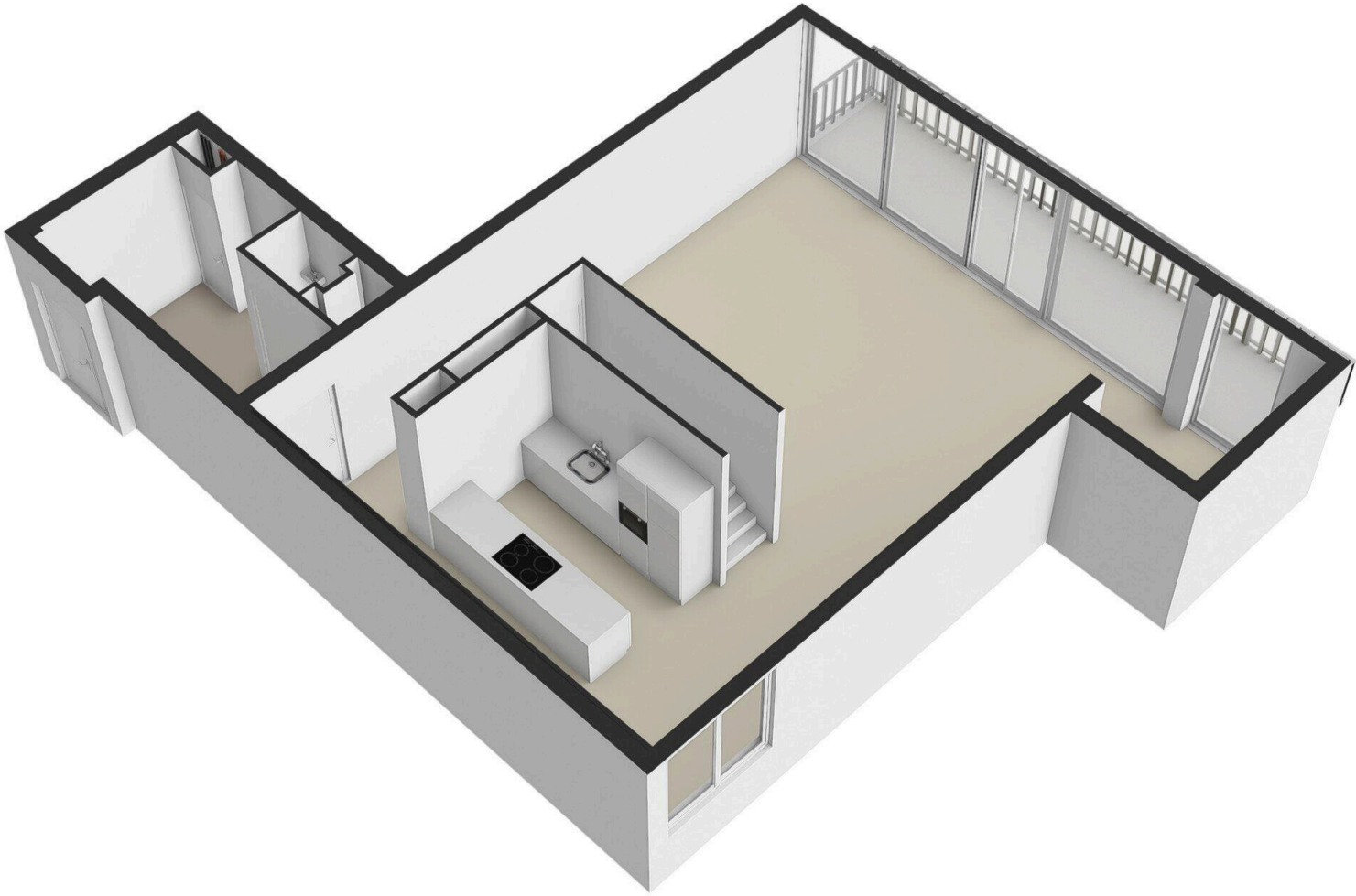
Parkeerplaats

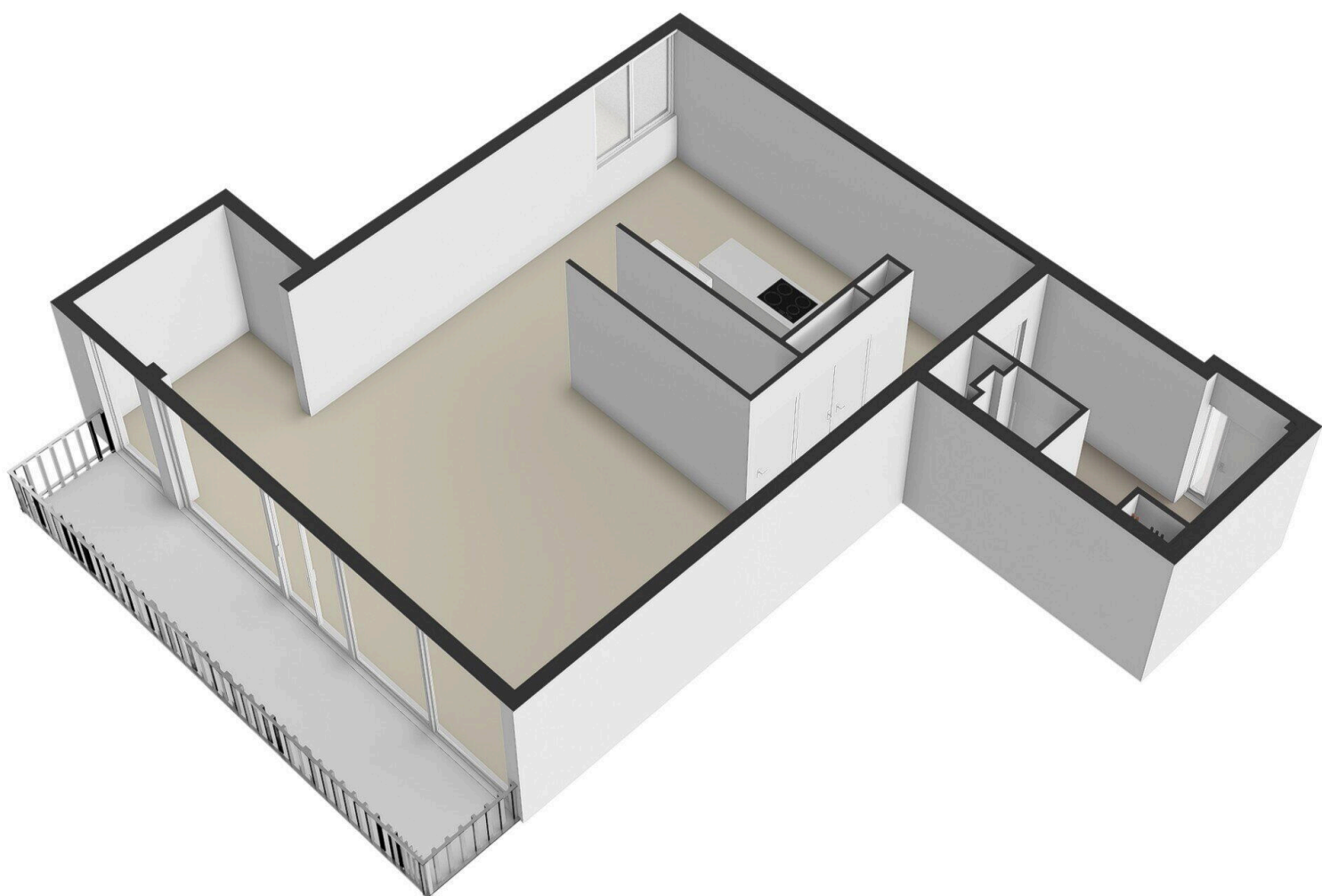
← 2.50 m →

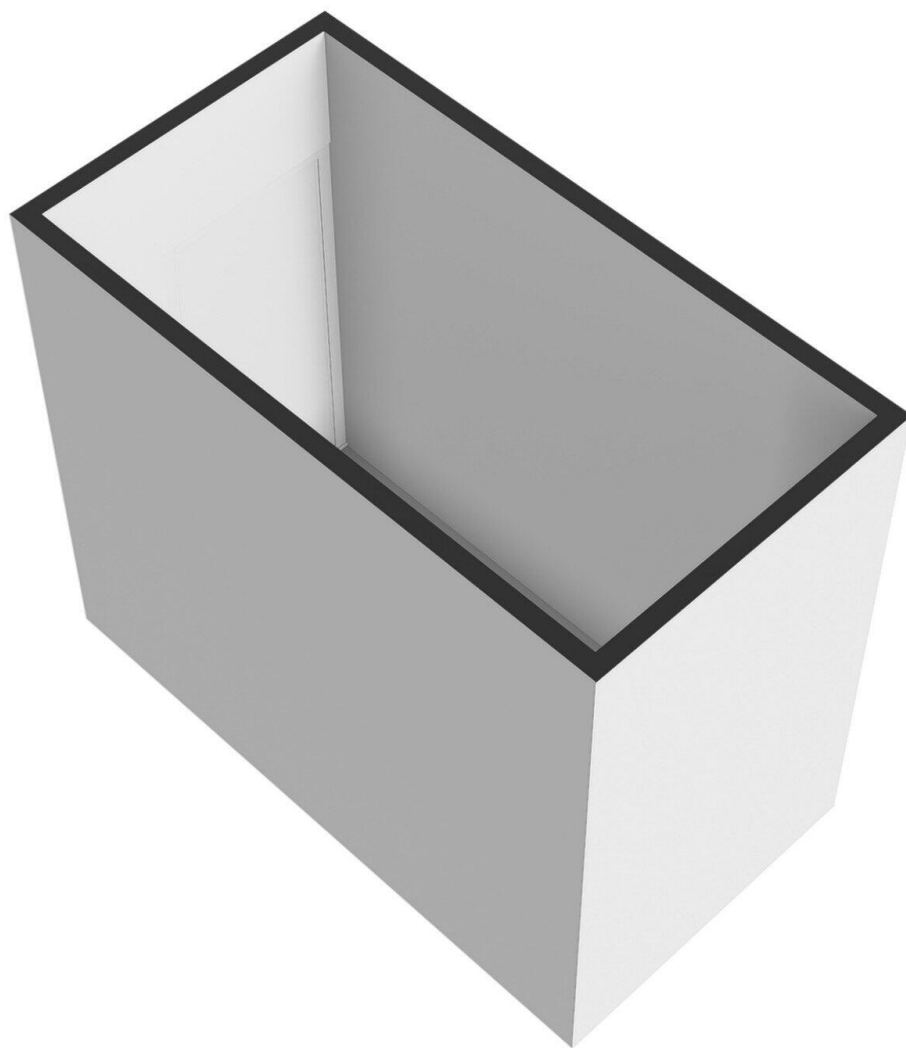


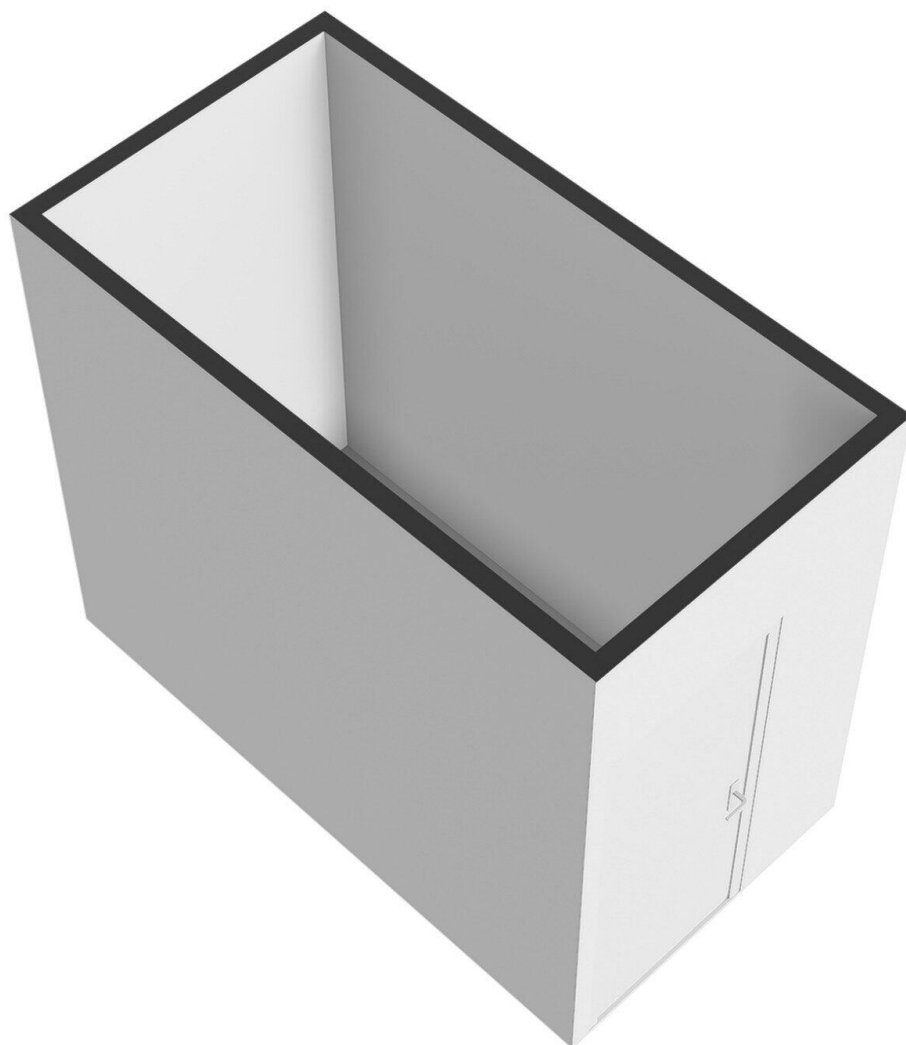
↑ 5.00 m ↓

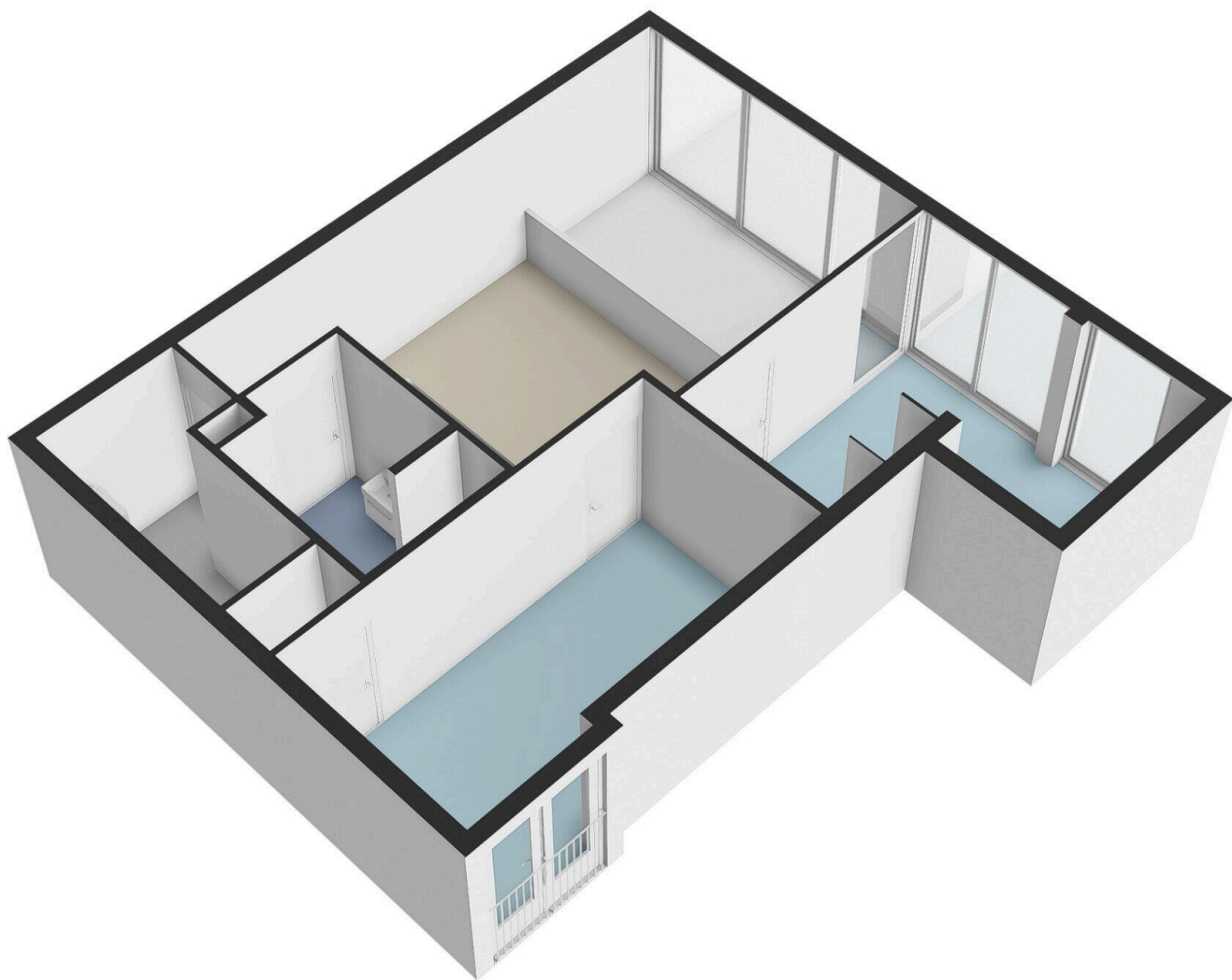
De plattegronden zijn geproduceerd voor promotionele doeleinden en ter indicatie.
Aan de plattegronden kunnen geen rechten worden ontleend.
© www.woningmedia.nl

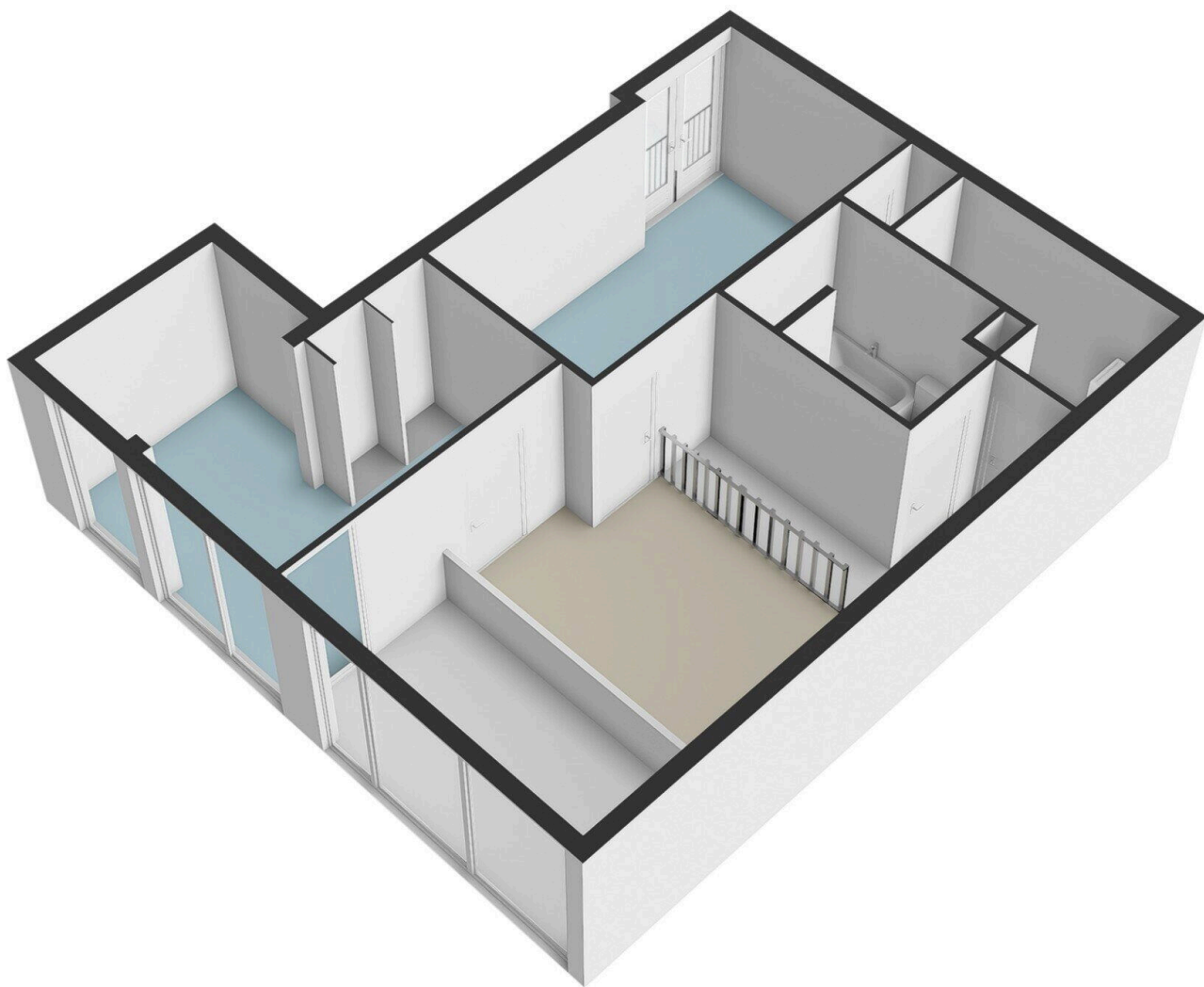


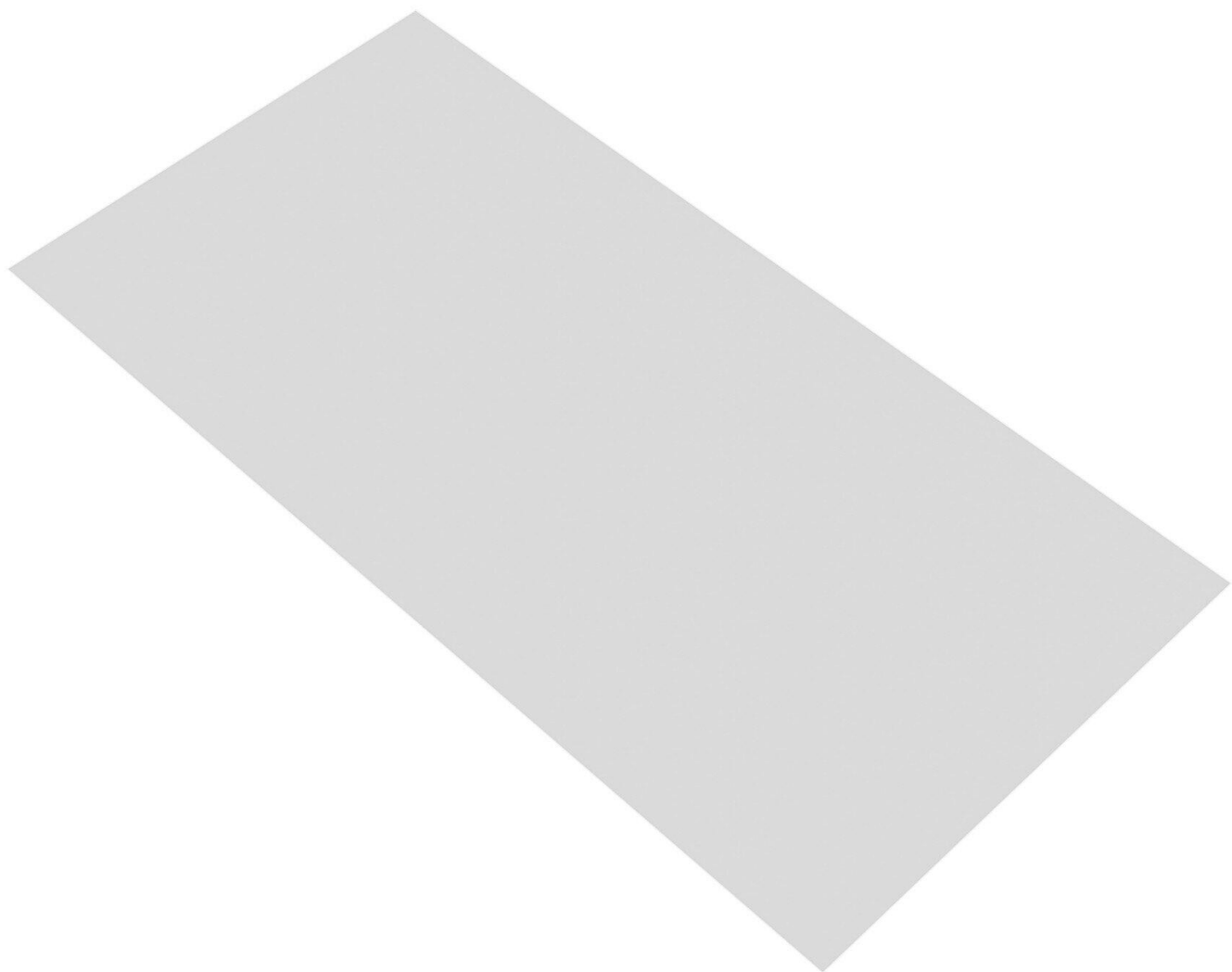


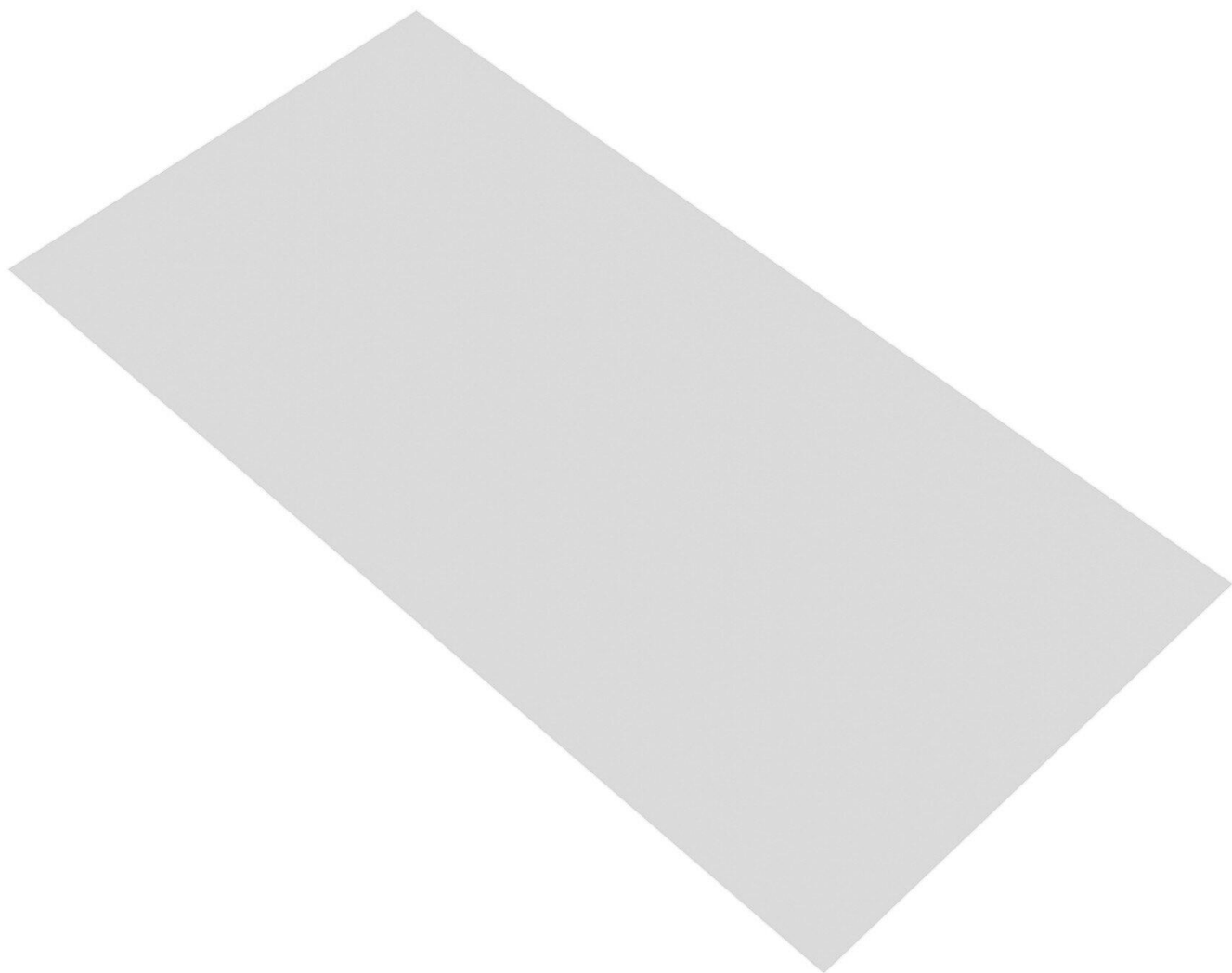












George Gershwinlaan 119

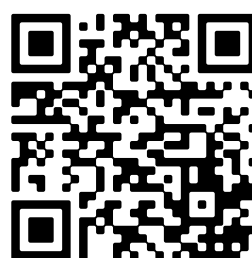
www.georgegershwinlaan119.nl



Voorma & Millenaar makelaars

Amsterdamseweg 176
1182 HL, Amstelveen

www.voormamillenaar.nl
020 - 641 8694



📱 Scan Mij!