

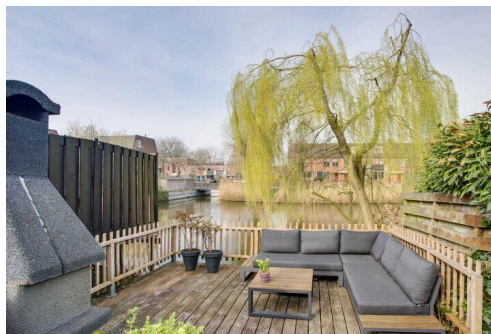
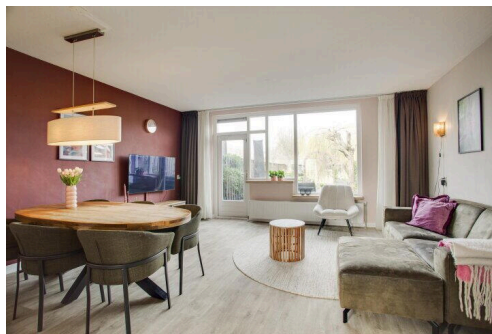
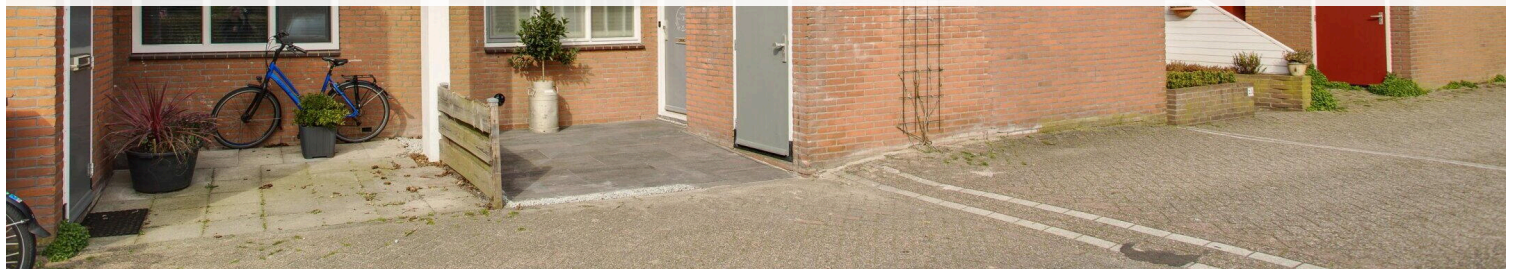
Zoetermeer

Pijlkruidvaart 25 | Vraagprijs € 479.000 k.k.



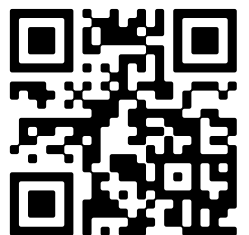
BESCHIKBAAR

WWW.PIJLKRUIDVAART25.NL



Type object: Tussenwoning
Bouwjaar: 1978
Woonoppervlakte: 112 m²
Perceeloppervlakte: 145 m²
Inhoud: 410 m³
Aantal kamers: 5 kamers (4 slaapkamers)
Website: www.pijlkruidvaart25.nl


KLEURRIJK
MAKELAARS.NL



www.kleurrijkmakelaars.nl | 079 - 203 3059

Omschrijving

Pijlkruidvaart 25, 2724 VD Zoetermeer

In de groene en kindvriendelijke wijk Seghwaert ligt deze verzorgde tussenwoning met een zeer diepe achtertuin op het westen. De woning is netjes onderhouden en beschikt over in totaal vier slaapkamers, wat zorgt voor een praktische en comfortabele indeling. De afwerking van de woning is modern en daardoor zo te betrekken. Met energielabel A is de woning bovendien energiezuinig en klaar voor de toekomst. De achtertuin vormt een absoluut pluspunt, met achterin een sfeervolle vlonder aan het water waar u in alle rust kunt genieten van de middag- en avondzon.

De ligging is bijzonder praktisch: op korte afstand bevinden zich basisscholen, recreatiegebied Park Seghwaert en winkelcentrum Leidsewallen. Hier kunt u terecht voor uw dagelijkse boodschappen en vindt u tevens het openbaar vervoer met een goede verbinding richting het Stadshart en omliggende steden. Seghwaert staat bekend om haar groene karakter en prettige woonomgeving met veel voorzieningen in de directe nabijheid.

Voor meer informatie kijk op Pijlkruidvaart25.nl

Indeling

Begane grond:

Via de entree komt u binnen in de hal met een vernieuwde meterkast (2023), toiletruimte en trapopgang naar de eerste etage. Vanuit de hal heeft u toegang tot de keuken en de woonkamer.

Aan de voorzijde van de woning bevindt zich een praktische (fietsen)berging, welke van buitenaf bereikbaar is en ideaal is voor het stallen van fietsen of extra opslag.

De keuken bevindt zich aan de voorzijde van de woning en is voorzien van een inductiekookplaat, oven, koel-vriescombinatie en een vaatwasser. De keuken is praktisch ingericht en biedt voldoende werk- en bergruimte.

De woonkamer is tuingericht en heeft een prettige indeling met voldoende ruimte voor een zit- en eetgedeelte. Door de grote raampartijen aan de achterzijde is er een fijne lichtinval en een directe verbinding met de tuin.

De achtertuin is opvallend diep en gelegen op het westen, waardoor u hier volop kunt genieten van de middag- en avondzon. Achterin de tuin bevindt zich een vlonder aan het water, wat zorgt voor een sfeervolle plek om te ontspannen. Daarnaast is er een kleine berging in de achtertuin aanwezig.

1e etage:

De overloop op de eerste etage geeft toegang tot drie volwaardige slaapkamers en de badkamer.

De slaapkamers zijn allen goed van formaat en naar eigen wens in te richten, bijvoorbeeld als slaap-, werk- of kinderkamer.

De moderne badkamer is in 2020 gerenoveerd en beschikt over een wastafel met meubel, toilet en een douchebad. Tevens is er vanuit de badkamer toegang tot een balkon, dat oostelijk is gelegen. Een fijne plek om van de ochtendzon te genieten.

2e etage:

De overloop op de tweede etage is praktisch ingericht en voorzien van de aansluitingen voor wasmachine en droger,

waardoor deze ruimte efficiënt benut wordt.

Op deze verdieping bevindt zich een ruime slaapkamer, die dankzij de dakkapel aan de voorzijde extra licht en ruimte biedt. Dit zorgt voor een prettig en comfortabel vertrek dat zich goed leent als hoofdslaapkamer of eventueel als werk- of hobbyruimte.

Wetenswaardigheden:

- Bouwjaar: 1978;
- Energielabel: A;
- Woonoppervlakte: 112 m²;
- Perceeloppervlakte: 122 m²;
- Badkamer gerenoveerd in 2020;
- 10 zonnepanelen (2023) á 405 Wp;
- Thuisbatterij aanwezig (2024);
- Goed onderhouden en diepe achtertuin;
- C.v.-ketel Intergas 043367 / HRE 28/24 (2025);
- Ouderdoms-/asbestclausule van toepassing;
- Oplevering in overleg.

Interesse in deze woning? Neem direct contact met ons op en schakel uw eigen NVM-aankoopmakelaar in.

Uw NVM-aankoopmakelaar komt op voor uw belang en bespaart u veel tijd, geld en zorgen.

Adressen van collega NVM-aankoopmakelaars in Zoetermeer vindt u op [Funda.nl](https://www.funda.nl).

Deze informatie is door ons met de nodige zorgvuldigheid samengesteld. Onzerzijds wordt echter geen enkele aansprakelijkheid aanvaard voor enige onvolledigheid, onjuistheid of anderszins, dan wel de gevolgen daarvan. Alle opgegeven maten en oppervlakten zijn indicatief.

Koopovereenkomst pas rechtsgeldig na ondertekening:

Een mondelinge overeenstemming tussen de particuliere verkoper en de particuliere koper is niet rechtsgeldig. Met andere woorden: er is geen koop. Er is pas sprake van een rechtsgeldige koop als de particuliere verkoper en de particuliere koper de koopovereenkomst hebben ondertekend.

Dit vloeit voort uit artikel 7:2 Burgerlijk Wetboek. Een bevestiging van de mondelinge overeenstemming per e-mail of een toegestuurd concept van de koopovereenkomst wordt overigens niet gezien als een 'ondertekende koopovereenkomst'.

Kenmerken

Vraagprijs:	€ 479.000 k.k.
Aanvaarding:	In overleg

Bouw

Object type:	Eengezinswoning, tussenwoning
Soort bouw:	Bestaande bouw
Bouwjaar:	1978
Soort dak:	Zadeldak bedekt met pannen

Oppervlakte en inhoud

Woonoppervlakte:	112 m²
Perceeloppervlakte:	145 m²
Inhoud:	410 m³
Overige inpandige ruimte:	6 m²
Gebouwgebonden buitenruimte:	8 m²

Indeling

Aantal kamers:	5 kamers (4 slaapkamers)
Aantal badkamers:	1 badkamer
Badkamervoorzieningen:	Ligbad, toilet, douche, wastafel, wastafelmeubel
Aantal woonlagen:	3 woonlagen
Voorzieningen:	Mechanische ventilatie, dakraam, glasvezel kabel, zonnepanelen

Energie

Energie label:	A
Isolatie:	Dakisolatie, muurisolatie, dubbel glas
Verwarming:	Cv-ketel, elektrische verwarming
Warm water:	Cv-ketel
Cv ketel:	Intergas 043367 / hre 28/24 combiketel gas gestookt uit 2025 (eigendom)

Buitenruimte

Ligging:	Aan rustige weg, in woonwijk, beschutte ligging
----------	---

Balkon dakterras:	Balkon
Tuin:	Achtertuint, voortuin
Achtertuint:	81 m² (15.6 meter diep en 5.2 meter breed)
Ligging tuin:	Gelegen op het westen en

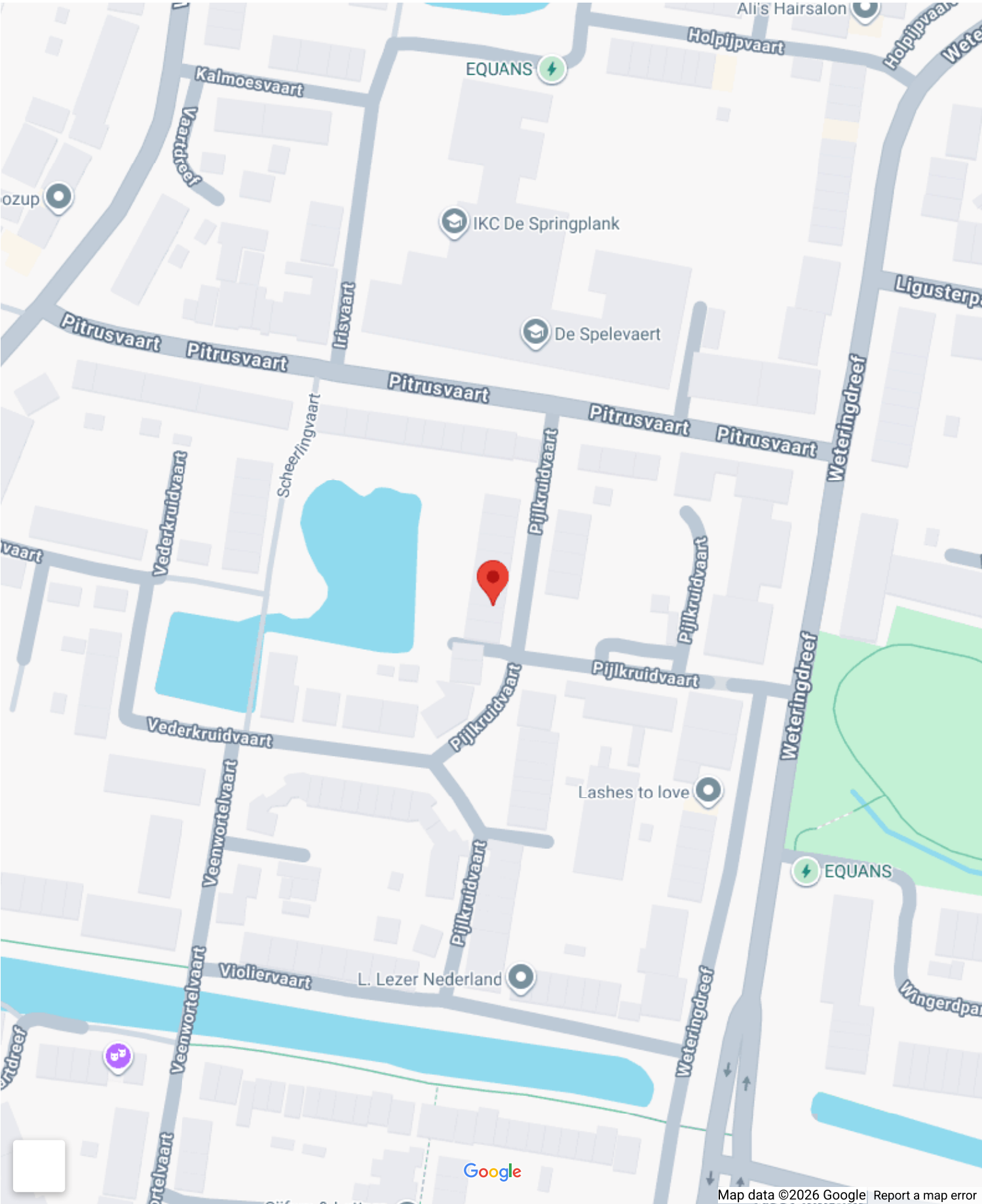
Bergruimte

Schuur berging:	Aangebouwd steen
Voorzieningen schuur:	Voorzien van elektra
Soort parkeergelegenheid:	Openbaar parkeren

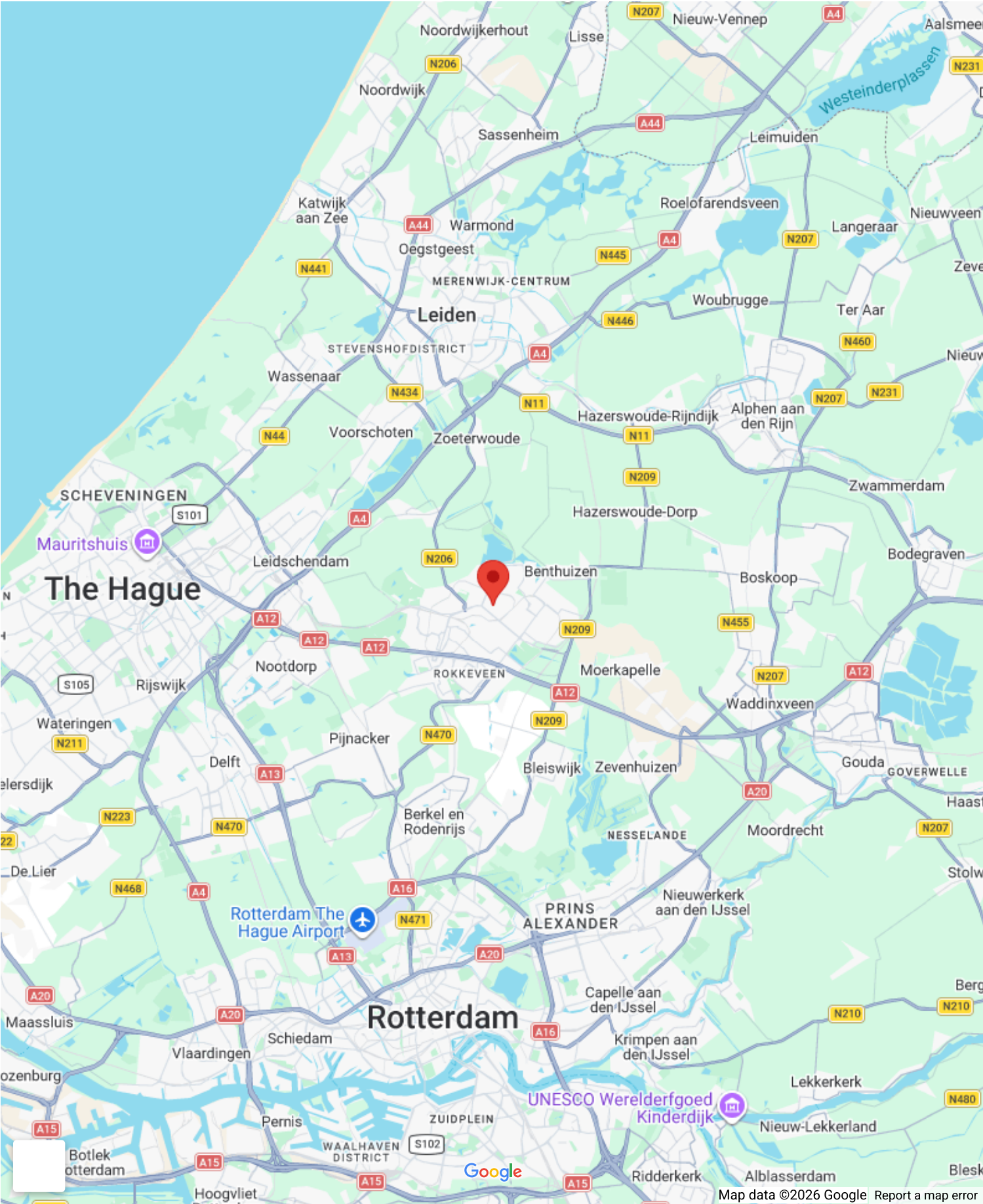
Garage

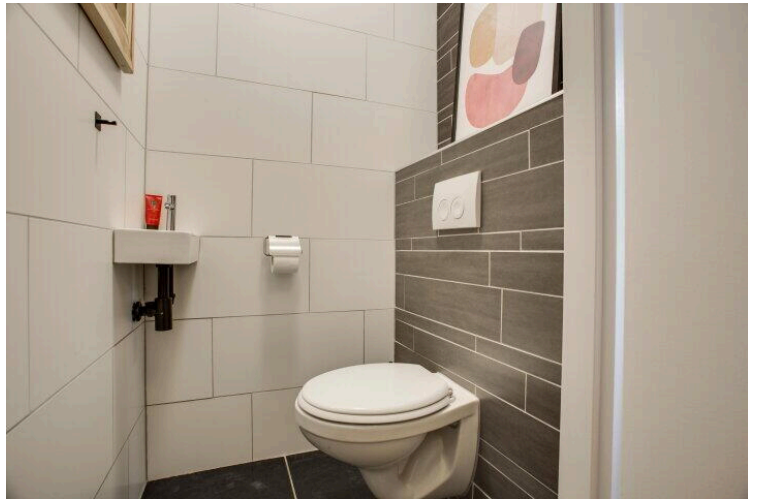
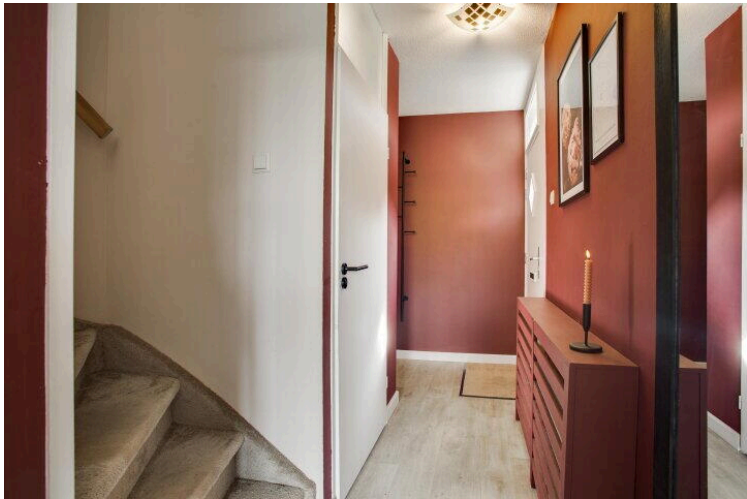
Soort garage:	Geen garage
---------------	-------------

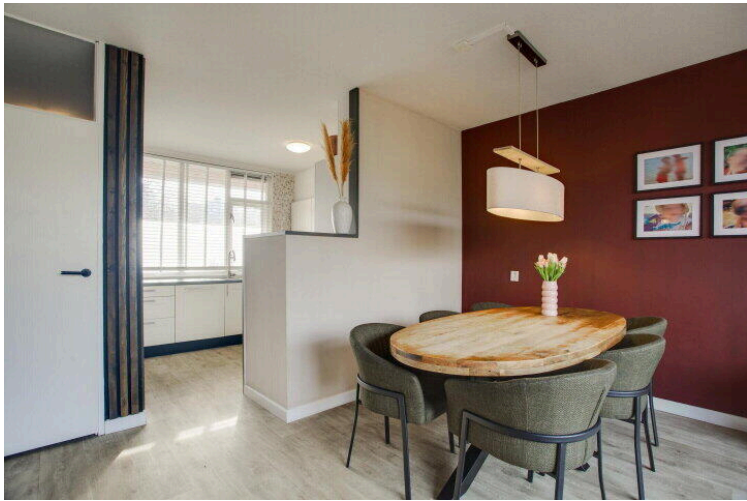
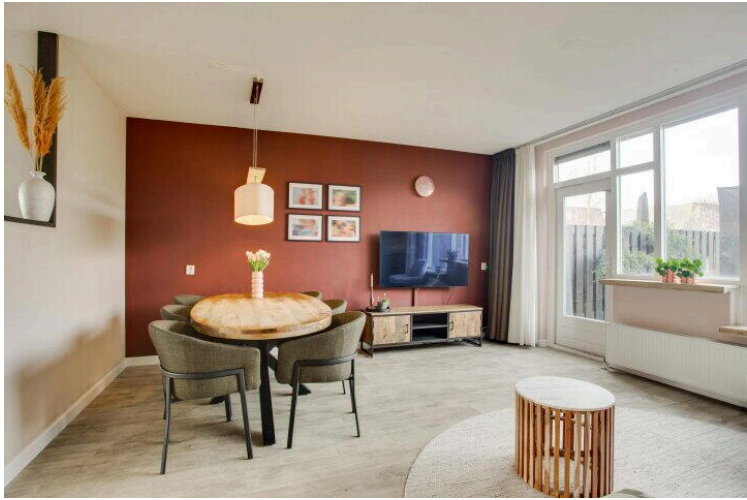
Op de kaart

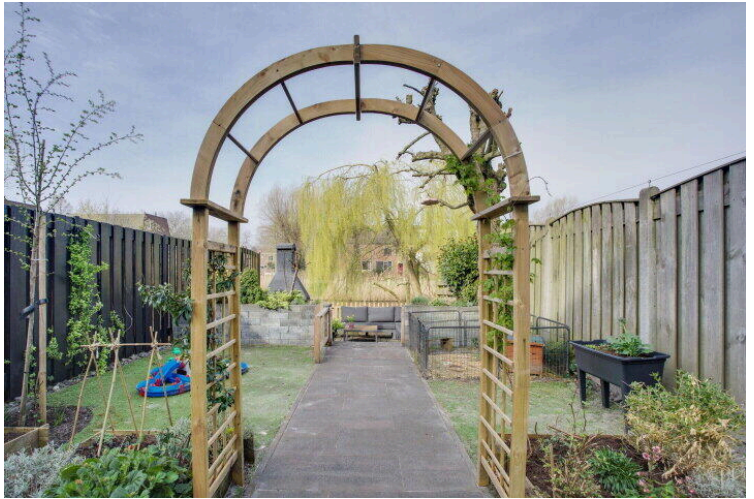


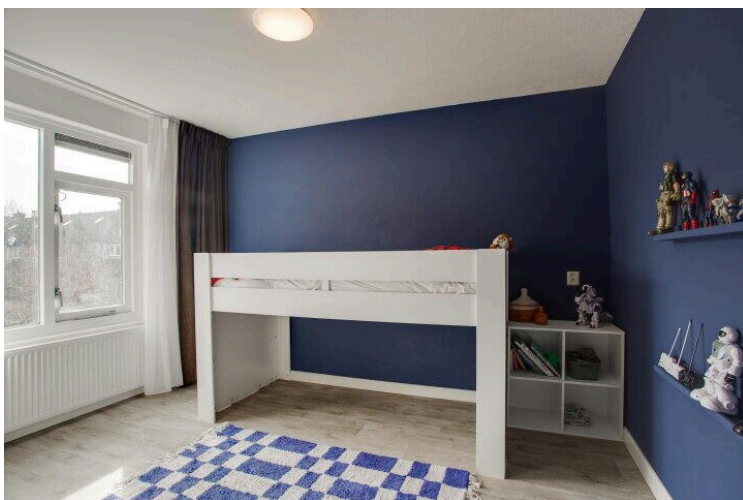
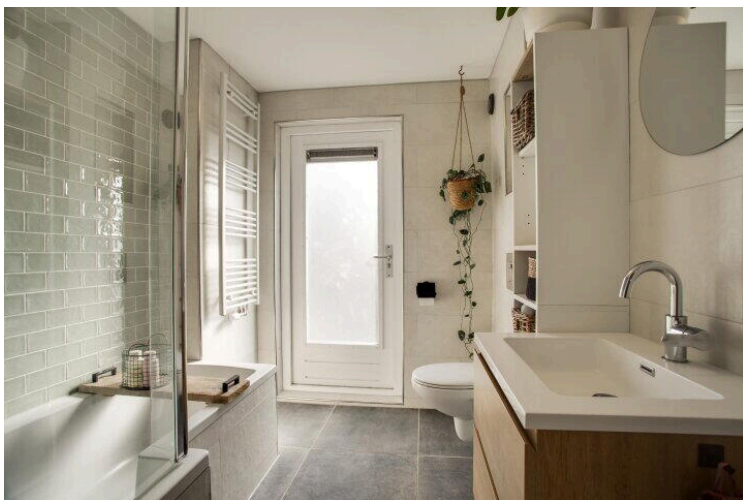
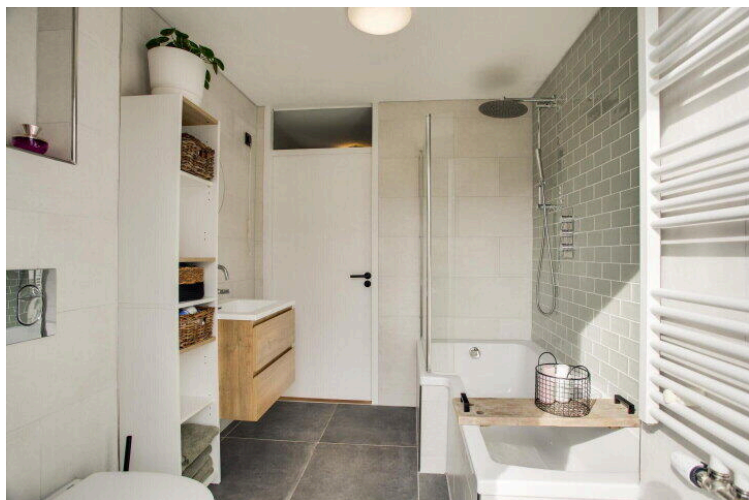
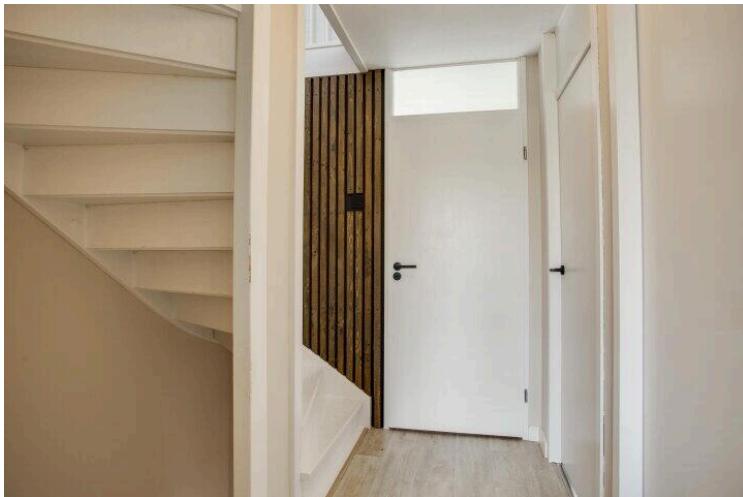
Op de kaart

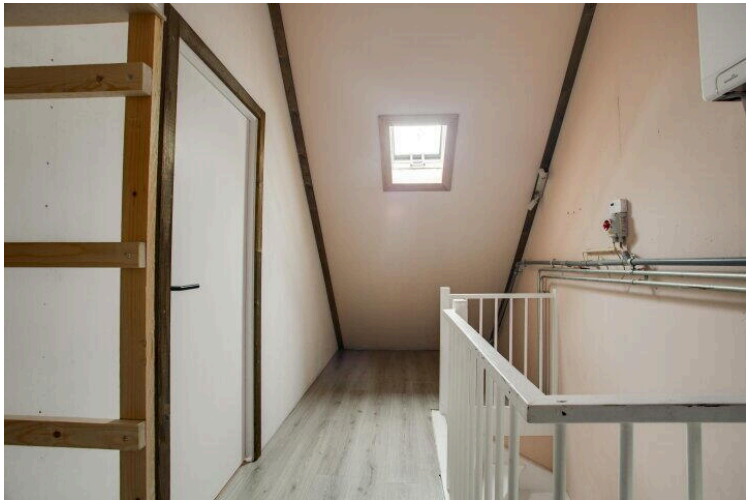
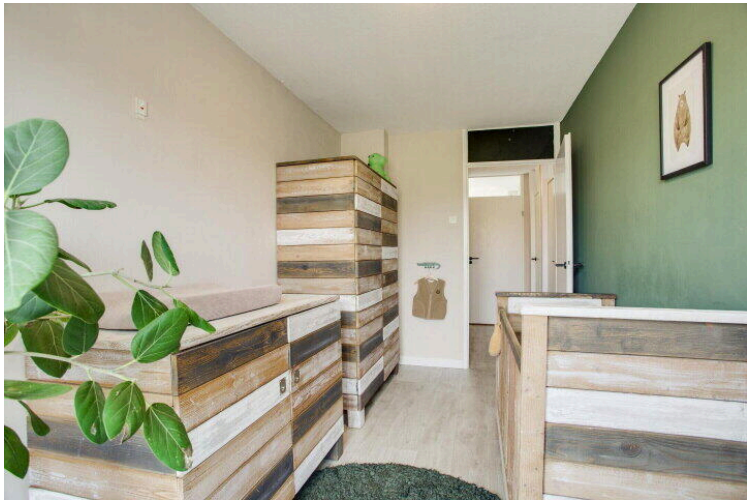






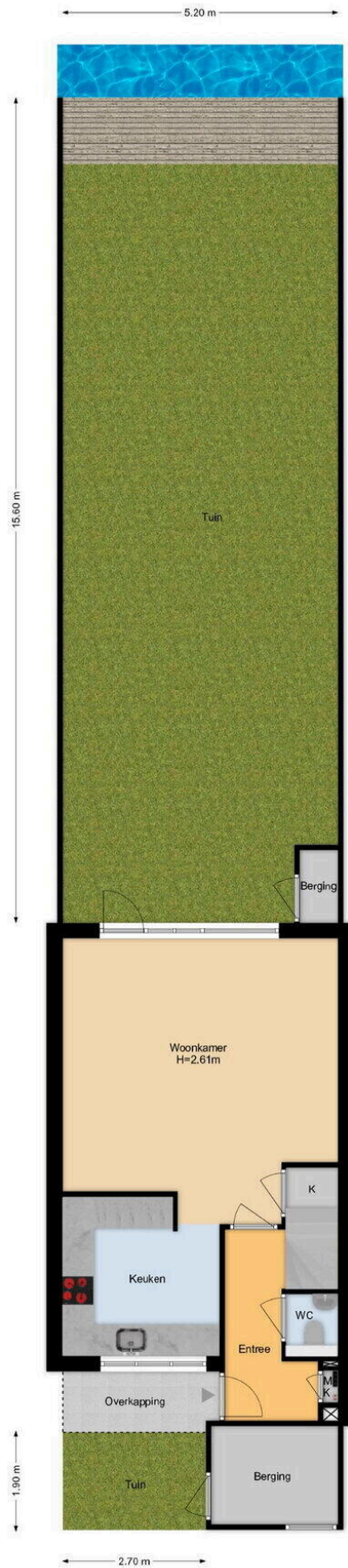






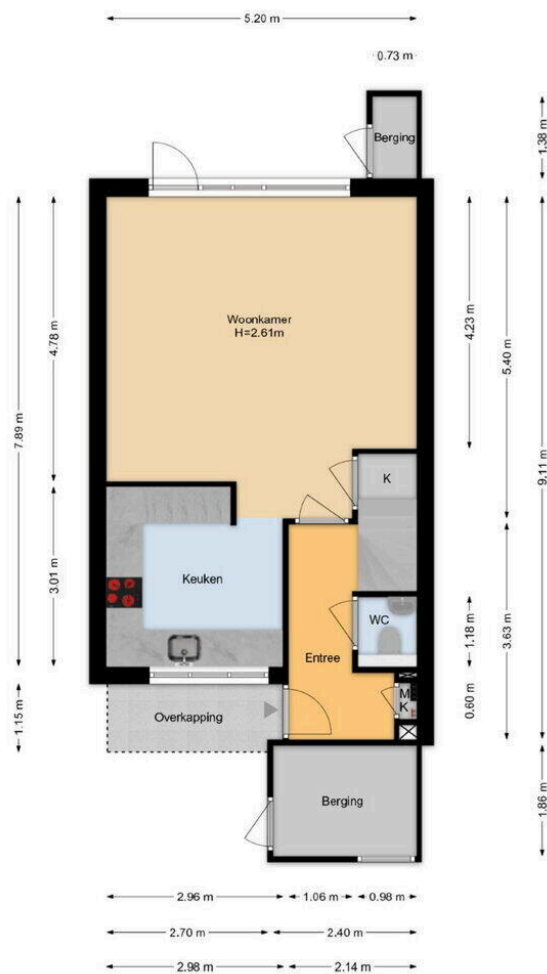


Pijlkruidvaart 25 Zoetermeer
Situatie



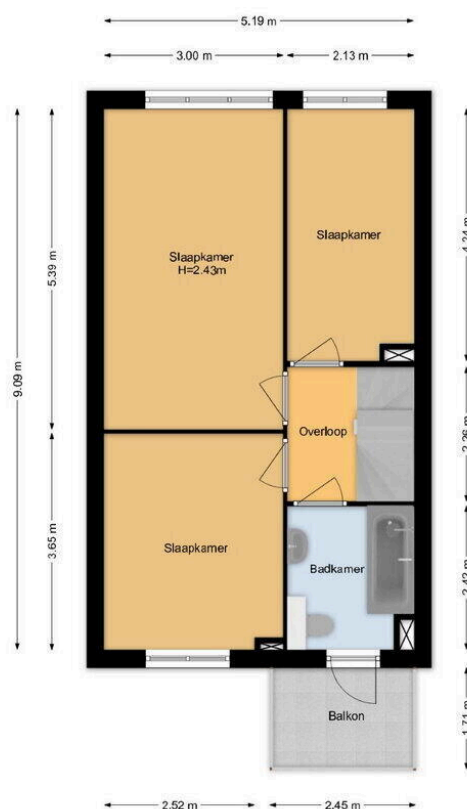
De plattegronden zijn geproduceerd voor promotionele doeleinden en ter indicatie.
Aan de plattegronden kunnen geen rechten worden ontleend.
www.woonkeur365.nl

Pijlkruidvaart 25 Zoetermeer
Begane Grond



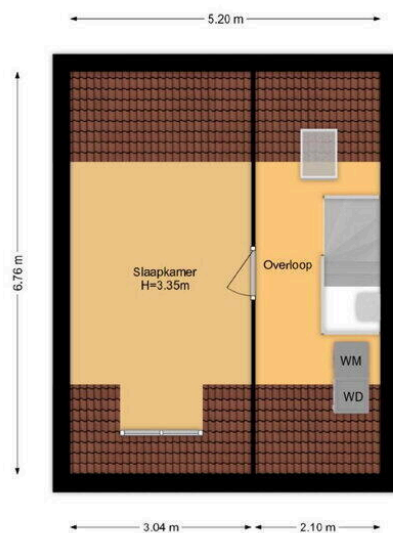
De plattegronden zijn geproduceerd voor promotionele doeleinden en ter indicatie.
Aan de plattegronden kunnen geen rechten worden ontleend.
www.woonkeur365.nl

Pijlkruidvaart 25 Zoetermeer
1e Etage



De plattegronden zijn geproduceerd voor promotionele doeleinden en ter indicatie.
Aan de plattegronden kunnen geen rechten worden ontleend.
www.woonkeur365.nl

Pijlkruidvaart 25 Zoetermeer
2e Etage



De plattegronden zijn geproduceerd voor promotionele doeleinden en ter indicatie.
Aan de plattegronden kunnen geen rechten worden ontleend.
www.woonkeur365.nl

Pijlkruidvaart 25

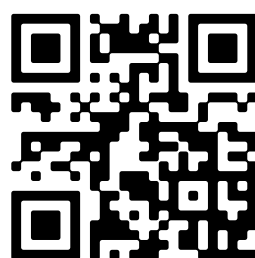
www.pijlkruidvaart25.nl



Kleurrijk NVM makelaars & taxateurs

Willem Dreeslaan 214
2729NJ, Zoetermeer

www.kleurrijkmakelaars.nl
079 - 203 3059



📱 Scan Mij!