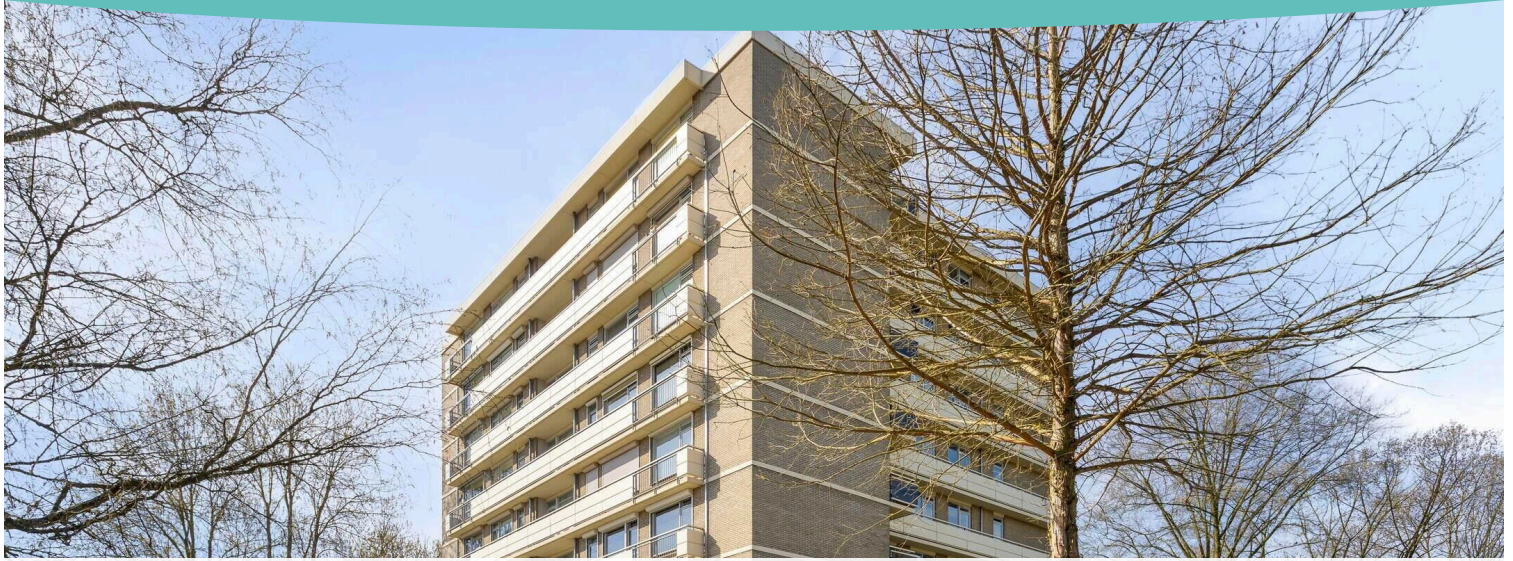


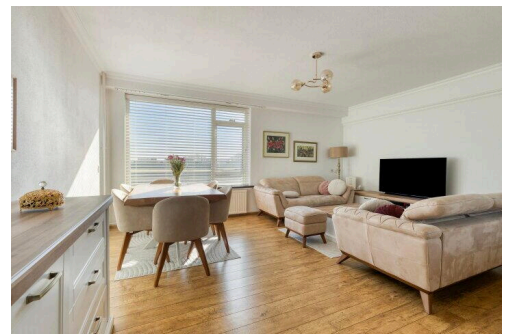
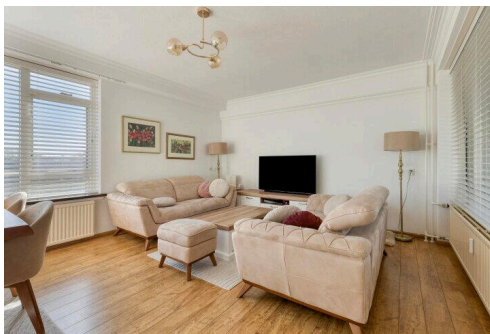
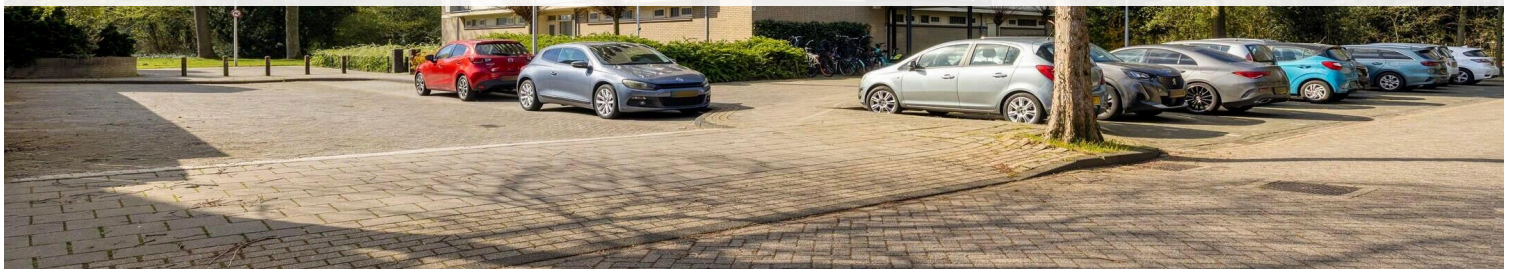
Eindhoven

Houthalenlaan 29 | Vraagprijs € 349.000 k.k.



BESCHIKBAAR

WWW.HOUTHALENLAAN29.NL



Type object: Portiekwoning, appartement
Bouwjaar: 1973
Woonoppervlakte: 68 m²
Inhoud: 225 m³
Aantal kamers: 3 kamers (2 slaapkamers)
Website: www.houthalenlaan29.nl



Omschrijving

Houthalenlaan 29, 5628 PX Eindhoven

Wonen met vrij uitzicht op het Henri Dunantpark aan de Houthalenlaan 29

Wonen op een rustige locatie met een groen uitzicht, volop ruimte en alle voorzieningen binnen handbereik. Dit verzorgde 3-kamer hoekappartement van circa 70 m², gelegen op de derde verdieping, biedt een comfortabele leefomgeving met veel licht, privacy en een prachtig uitzicht over het Henri Dunantpark.

Het appartement kenmerkt zich door een gezellige woonkamer, twee slaapkamers en een praktische indeling. Dankzij de grote raampartijen geniet je hier van een prettige lichtinval en een fraai uitzicht op het groen. Het balkon vormt een heerlijke plek om te ontspannen en tot rust te komen terwijl je uitkijkt op het groen.

De ligging is bijzonder gunstig: direct aan het Henri Dunantpark en op korte afstand van winkels, Winkelcentrum WoensXL, speelpark De Splinter, sportpark Vijfkamplaan en diverse uitvalswegen. Ook het openbaar vervoer bevindt zich op loopafstand.

Indeling Begane grond

De verzorgde centrale entree beschikt over een automatische toegangsdeur, bellentableau, videofooninstallatie en brievenbussen. Vanuit de centrale hal, voorzien van een nette tegelvloer, heb je toegang tot de lift, trapopgang en de bergingen.

Berging

Praktische privéberging van circa 7 m² met elektra, gelegen op de begane grond.

Eerste verdieping

Entree / Hal

Via het portiek bereik je appartement 29. De hal is voorzien van een doorlopende laminaatvloer en geeft toegang tot alle vertrekken.

Woonkamer

De woonkamer van circa 27 m² vormt het hart van het appartement. De ruimte biedt volop mogelijkheden voor een comfortabele zithoek en een royale eethoek. Dankzij de raampartijen ervaar je hier een prettige lichtinval en een vrij uitzicht op het omliggende groen.

Keuken

De open keuken uit 2023 is praktisch ingedeeld in een wandopstelling en beschikt over diverse inbouwapparatuur, waaronder een oven, vaatwasser, spoelbak en een inductie kookplaat. Daarnaast is er veel kastruimte aanwezig. Vanuit de keuken is het balkon bereikbaar.

Balkon

Het balkon van circa 8 m² biedt een fijne plek om buiten te zitten en te genieten van het uitzicht. Hier ervaar je rust en

privacy, midden in een groene omgeving.

Slaapkamers

Het appartement beschikt over twee slaapkamers aan de rustige zijde van het gebouw:

Slaapkamer 1: circa 10 m²;

Slaapkamer 2: circa 6 m², ideaal als slaapkamer, werkkamer of logeerkamer.

Badkamer

De volledig betegelde badkamer is voorzien van moderne inloopdouche en wastafelmeubel.

Toilet

Separate, nette betegelde toiletruimte met hangend closet en fonteintje.

Interne berging

Handige provisie- of bergruimte met wasmachine aansluiting in het appartement.

Bijzonderheden:

Ruim 3-kamer hoek appartement van ca. 70 m²;

Gelegen op de derde verdieping;

Fraai uitzicht op het Henri Dunantpark;

Het appartement is volledig voorzien van laminaatvloeren;

Badkamer en toiletruimte volledig betegeld;

Gezellige woonkamer met open keuken;

Keuken is in 2023 nieuw geplaatst;

Twee slaapkamers;

Privéberging op de begane grond;

Energie label B;

Aansluiting op glasvezel;

Voldoende openbare parkeergelegenheid nabij het complex;

Bushalte op circa 4 minuten lopen;

Winkelcentrum op circa 5 minuten lopen;

Servicekosten: €189,50 per maand;

Voorschot stookkosten: €100 per maand;

Actieve en gezonde Vereniging van Eigenaren.

Bent u benieuwd naar het wooncomfort van deze woning aan de Houthalenlaan? Maak snel een afspraak voor een bezichtiging en ontdek zelf waarom dit een plek is waar u zich direct thuis zult voelen.

Kenmerken

Vraagprijs:	€ 349.000 k.k.
Aanvaarding:	In overleg
Bijdrage vve:	€ 189,50 per maand

Bouw

Object type:	Portiekwoning, appartement
Soort bouw:	Bestaande bouw
Bouwjaar:	1973

Oppervlakte en inhoud

Woonoppervlakte:	68 m ²
Inhoud:	225 m ³
Externe bergruimte:	7 m ²
Gebouwgebonden buitenruimte:	8 m ²

Indeling

Aantal kamers:	3 kamers (2 slaapkamers)
Aantal badkamers:	1 badkamer en 1 apart toilet
Badkamervoorzieningen:	Inloopdouche, wastafel, wastafelmeubel, wasmachineaansluiting
Voorzieningen:	Lift

Energie

Energie label:	B
Verwarming:	Blokverwarming

Buitenruimte

Ligging:	Aan park, in woonwijk
----------	-----------------------

Bergruimte

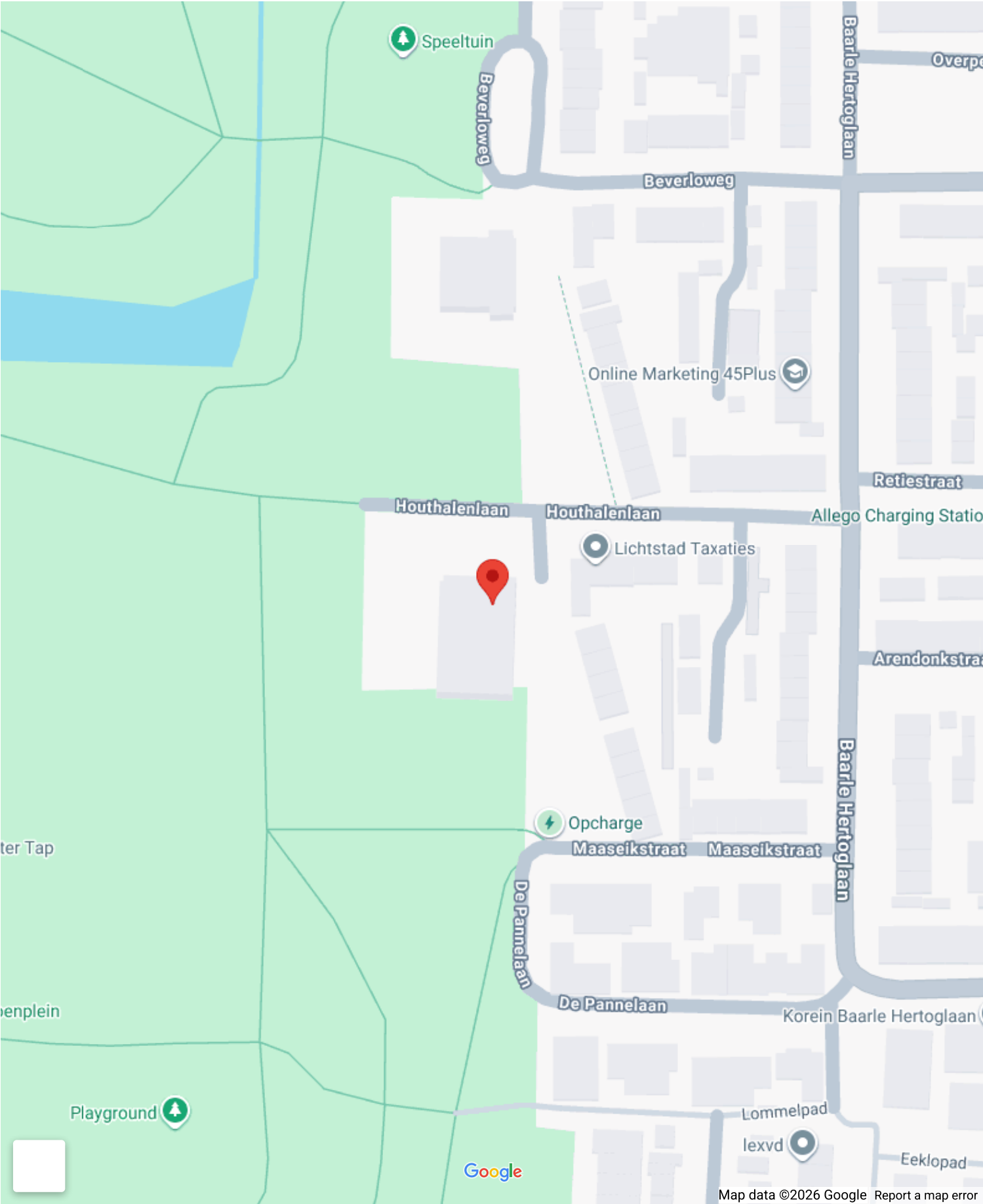
Schuur berging:	Inpandig
Soort parkeergelegenheid:	Openbaar parkeren

VvE Checklist

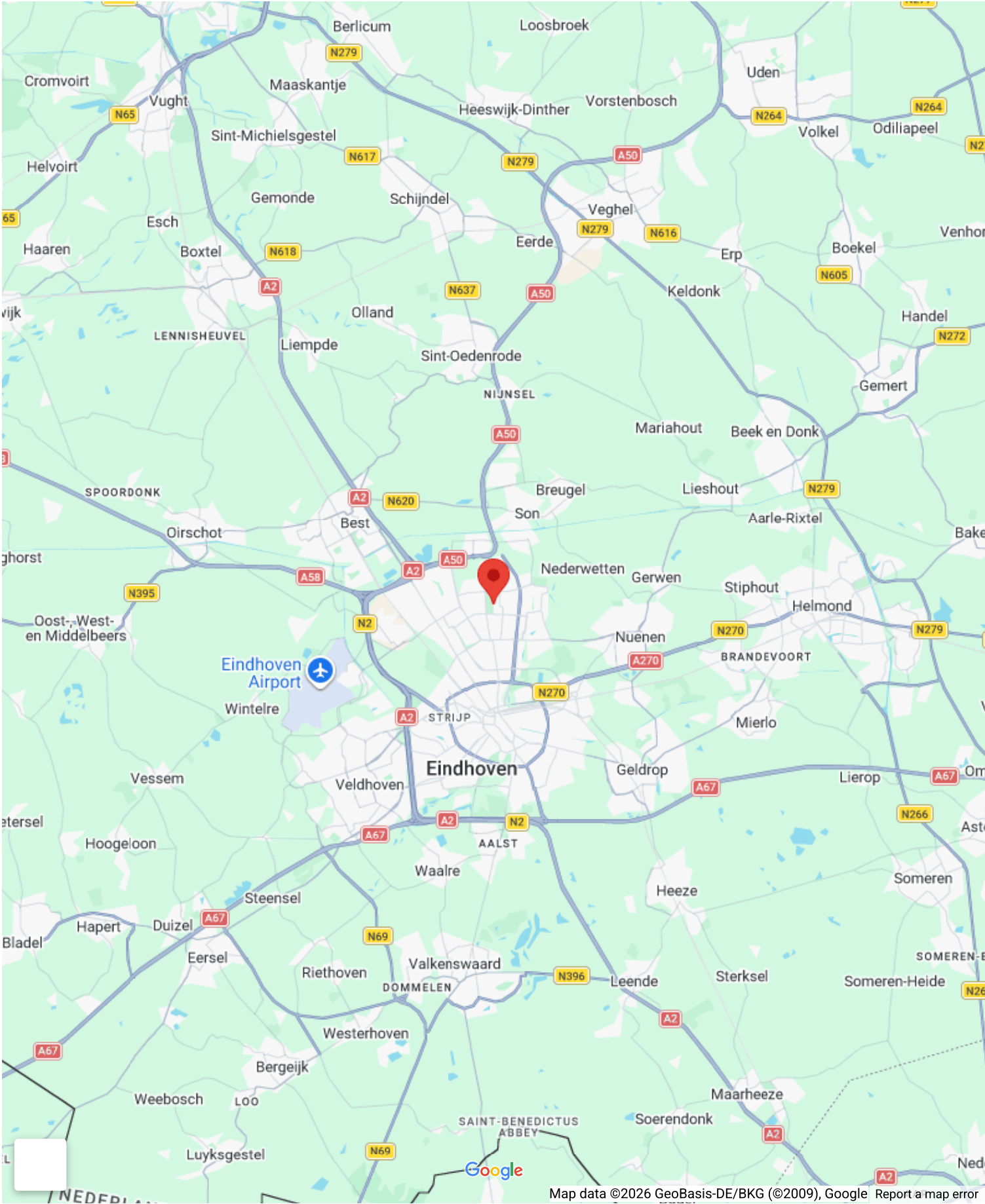
Inschrijving kvk:	Ja
-------------------	----

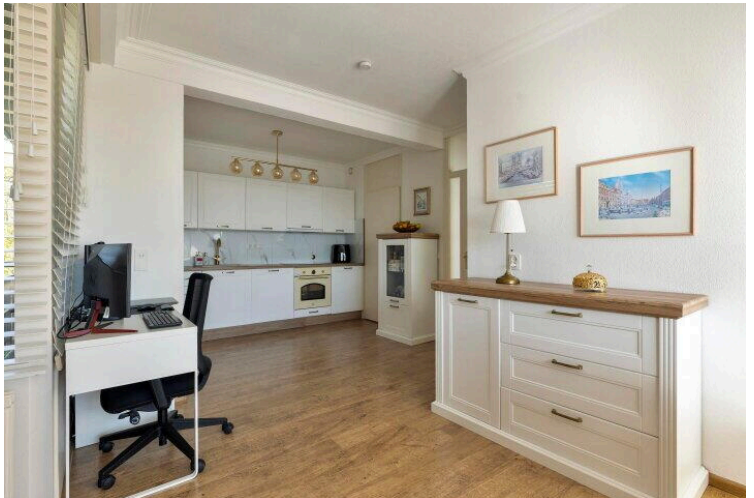
Jaarlijkse vergadering:	Ja
Periodieke bijdrage:	€ 189,50 per maand
Reservefonds aanwezig:	Ja
Onderhoudsplan:	Ja
Opstalverzekering:	Ja

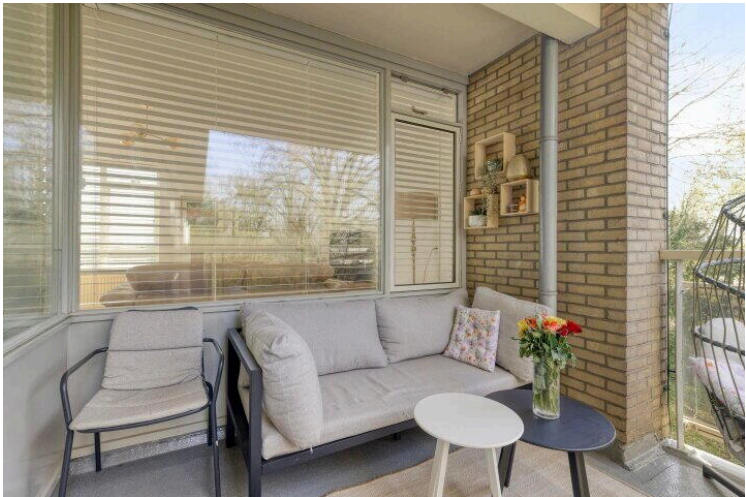
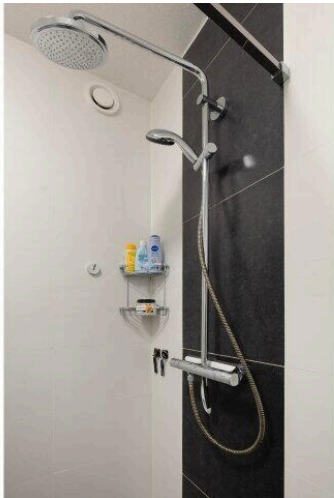
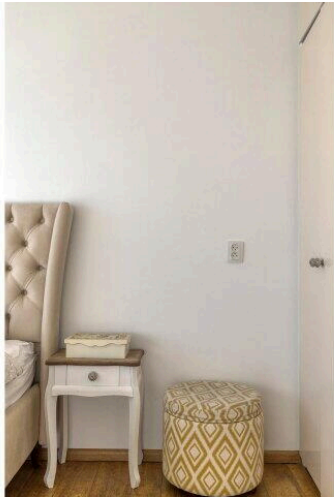
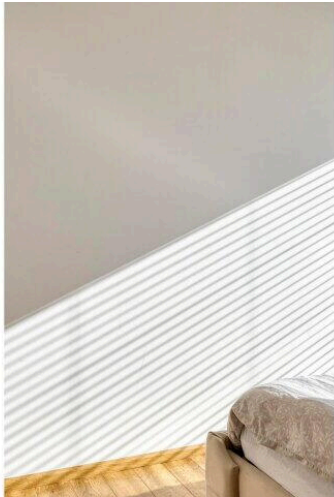
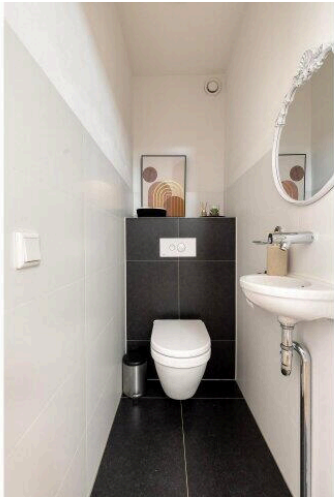
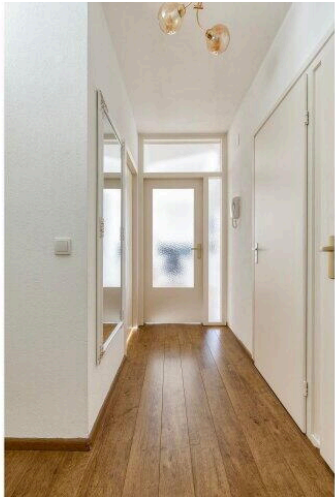
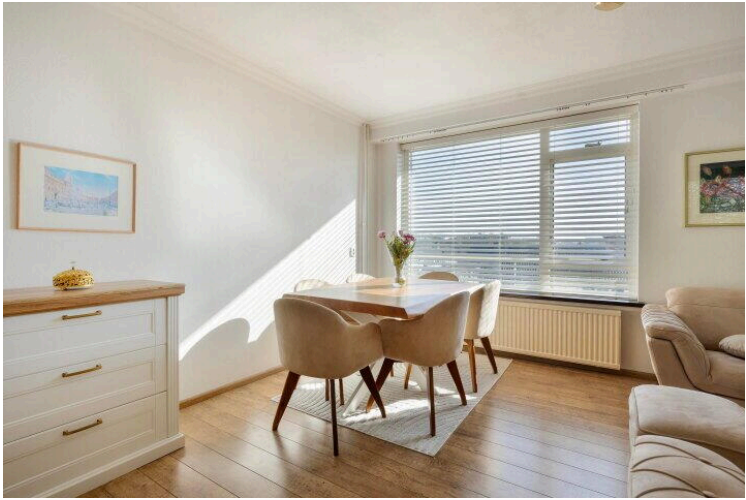
Op de kaart

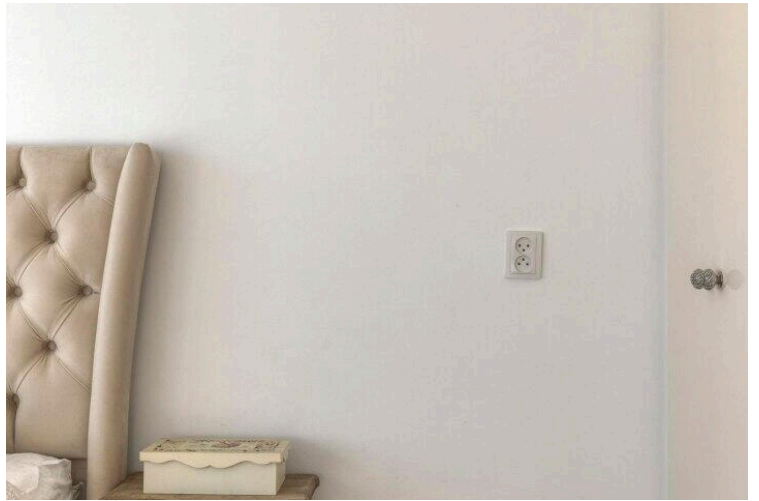
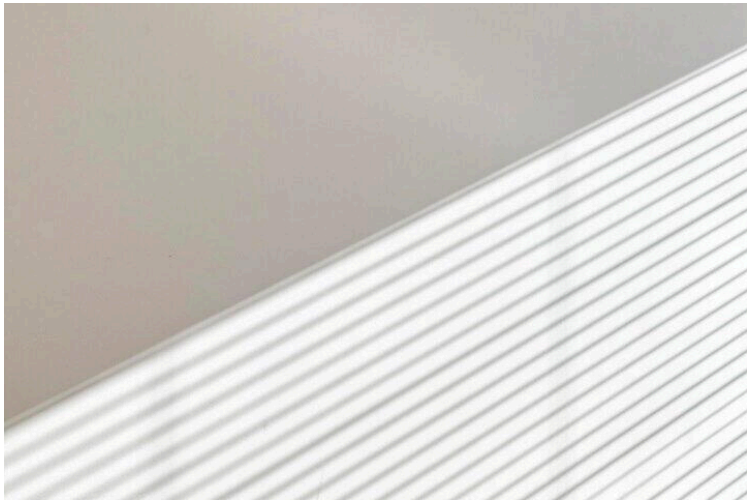


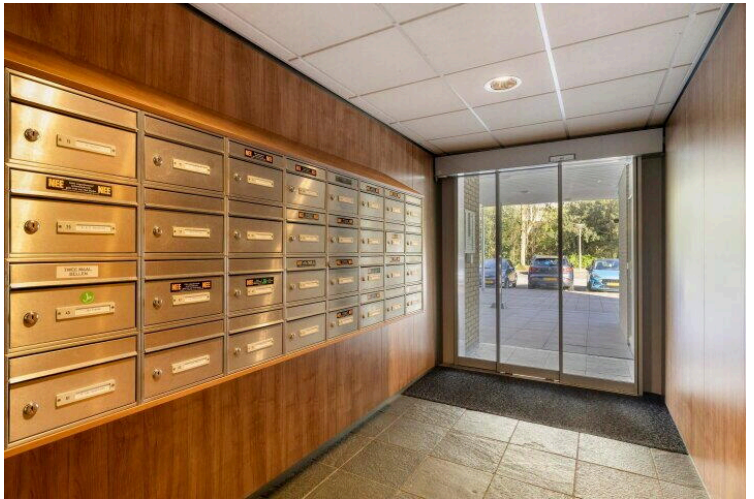
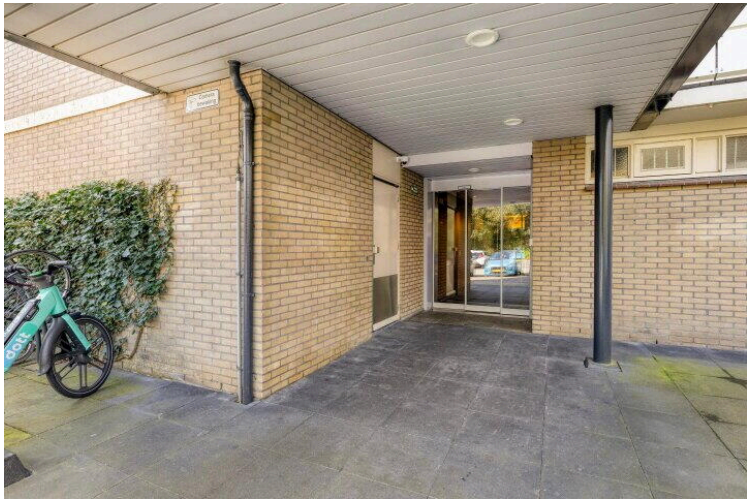
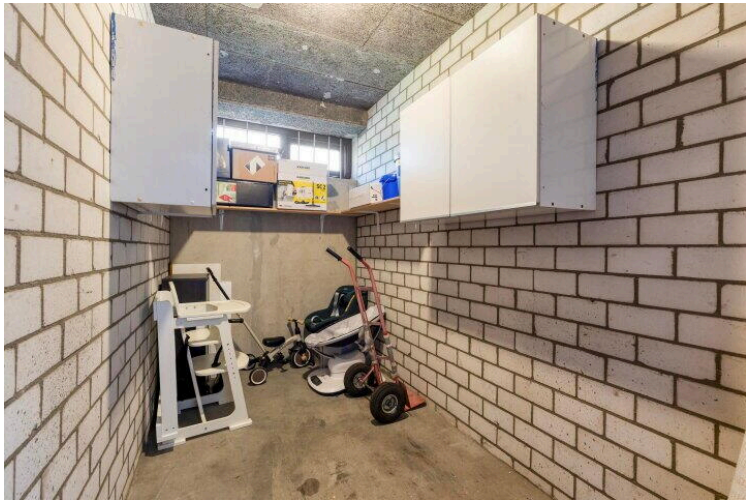
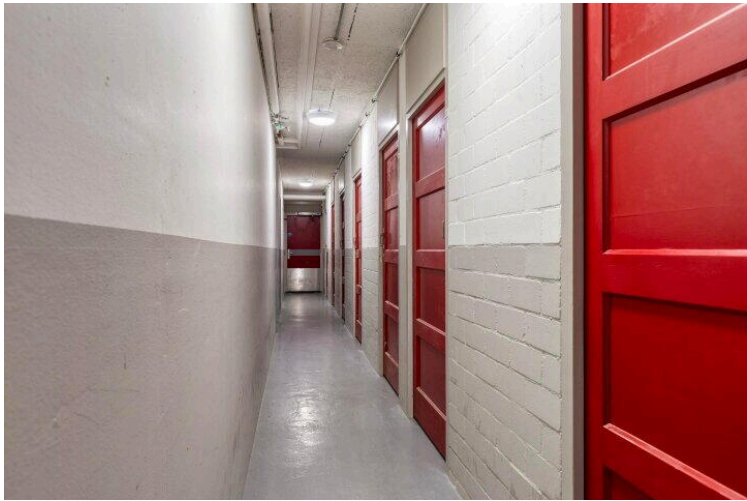
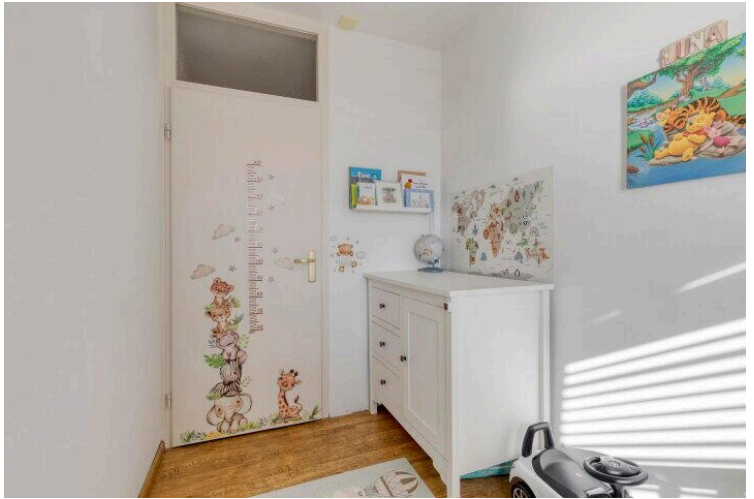
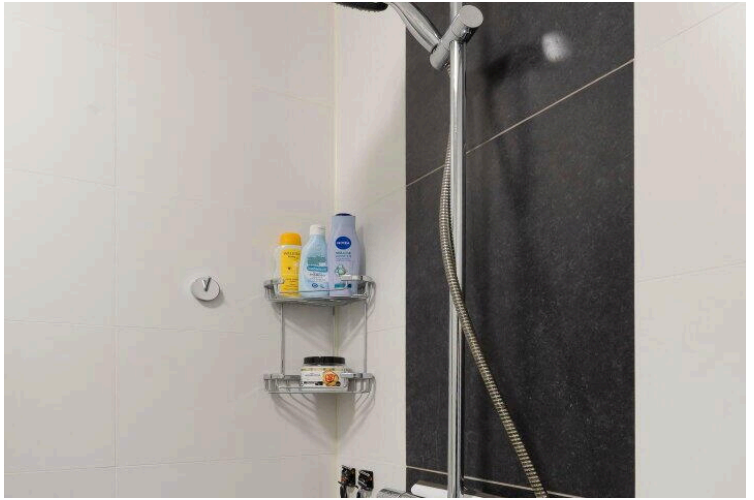
Op de kaart

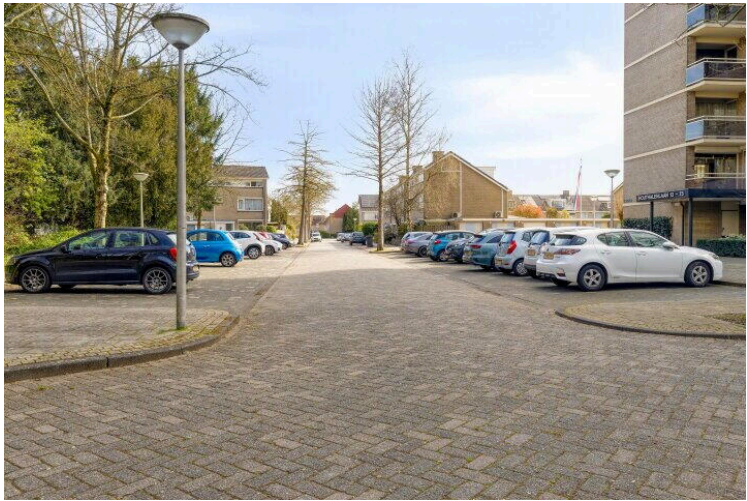
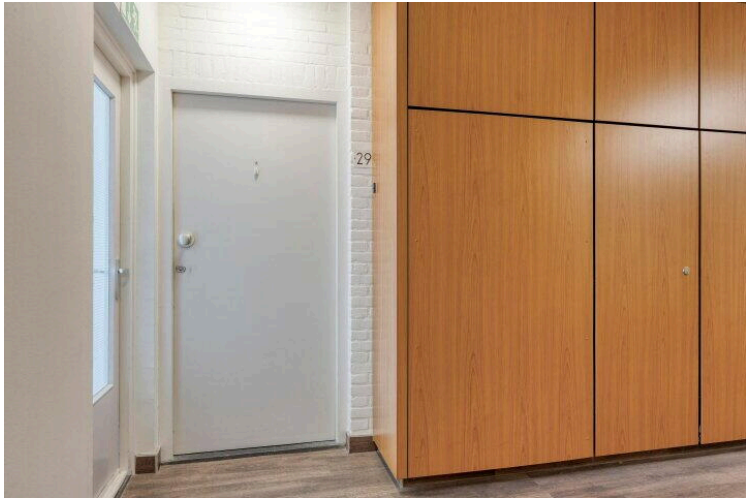














1.75 m

3.72 m



Aan de plattegronden kunnen geen rechten worden ontleend
© Zibber www.zibber.nl

Houthalenlaan 29

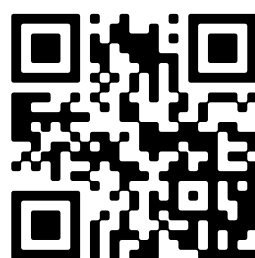
www.houthalenlaan29.nl



Lightcity Housing

Leenderweg 36 A
5615AA, Eindhoven

www.lightcityhousing.nl
(+31) 40 243 00 30



Scan Mij!