

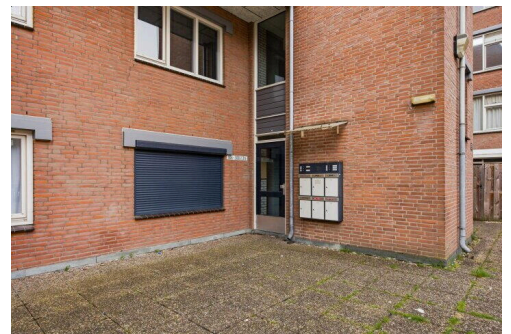
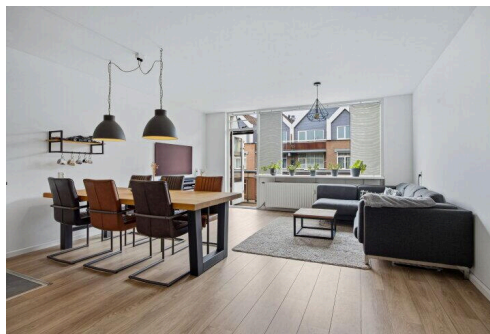
Breda

Middellaan 316 | Vraagprijs € 295.000 k.k.



BESCHIKBAAR

WWW.MIDDELLAAN316.NL



| | |
|------------------|--|
| Type object: | Portiekflat (appartement) |
| Bouwjaar: | 1982 |
| Woonoppervlakte: | 56 m ² |
| Inhoud: | 177 m ³ |
| Aantal kamers: | 2 kamers (1 slaapkamer) |
| Website: | www.middellaan316.nl |

 **By Casper**
Makelaardij



www.bycasper.nl | (+31)6-82867936

Omschrijving

Middellaan 316, 4811 VM Breda

Instapklaar 2-kamerappartement in het centrum van Breda met zonnig balkon en moderne afwerking!

Ben jij op zoek naar een instapklaar appartement op een toplocatie in Breda? Dan is dit sfeervolle en goed afgewerkte 2-kamerappartement aan de Middellaan precies wat je zoekt!

Gelegen op de 2e verdieping van een verzorgd appartementencomplex woon je hier midden in het bruisende centrum, met alle voorzieningen op loopafstand. Het appartement beschikt over een zonnig balkon op het zuidwesten, een moderne badkamer en een eigen berging in het souterrain.

Wonen & leven

De royale woonkamer is heerlijk licht en strak afgewerkt met een moderne laminaatvloer en gestucte wanden. Dankzij de praktische indeling is er voldoende ruimte voor een comfortabele zithoek en een eettafel. Vanuit de woonkamer heb je directe toegang tot het balkon.

Balkon

Het balkon is gelegen op het zuidwesten, waardoor je hier optimaal kunt genieten van de middag- en avondzon. Een fijne plek om tot rust te komen, midden in de stad.

Keuken

De open keuken (2018) is uitgevoerd in een hoekopstelling en voorzien van diverse inbouwapparatuur, waaronder een inductiekookplaat, afzuigkap, combi-oven, vaatwasser, koelkast en vriezer. Daarnaast is er voldoende kastruimte en een nette afwerking.

Slaapkamer

De slaapkamer is ruim en netjes afgewerkt met een laminaatvloer en dakraam. Vanuit hier heb je directe toegang tot de moderne badkamer.

Badkamer & toilet

De badkamer is gemoderniseerd en strak afgewerkt. Deze beschikt over een ruime inloopdouche, wastafel en de aansluiting voor de wasmachine. Tevens bevindt zich hier de opstelplaats van de boiler. Het toilet is separaat en bereikbaar vanuit de hal.

Bijzonderheden

- Instapklaar appartement
- Gelegen op de 2e verdieping
- Balkon op het zuidwesten
- Moderne keuken en badkamer
- Dubbele beglazing
- Eigen berging in het souterrain
- Gemeenschappelijke fietsenberging aanwezig
- Gratis eerste parkeervergunning

Servicekosten

De maandelijkse bijdrage aan de VvE bedraagt circa € 161,11. Dit is inclusief onder andere waterverbruik, opstalverzekering, schoonmaak van de algemene ruimtes, verlichting, boiler en reserveringen voor onderhoud. Daarnaast wordt er een voorschot gerekend voor stookkosten.

Omgeving

Wonen aan de Middellaan betekent wonen in het hart van Breda. Op loopafstand vind je een grote variatie aan winkels, restaurants, eetcafés en sfeervolle terrassen. Ook het centraal station en diverse busverbindingen zijn snel bereikbaar, evenals de uitvalswegen.

Kortom

Een instapklaar en comfortabel appartement op een toplocatie in Breda, ideaal voor wie centraal wil wonen met alle voorzieningen binnen handbereik.

Benieuwd geworden? Neem snel contact op en plan een bezichtiging! Lees de volledige omschrijving

Kenmerken

| | |
|---------------|--------------------|
| Vraagprijs: | € 295.000 k.k. |
| Aanvaarding: | In overleg |
| Bijdrage vve: | € 161,11 per maand |

Bouw

| | |
|--------------|------------------------------------|
| Object type: | Portiekflat (appartement) |
| Soort bouw: | Bestaande bouw |
| Bouwjaar: | 1982 |
| Soort dak: | Samengesteld dak bedekt met pannen |

Oppervlakte en inhoud

| | |
|------------------------------|--------|
| Woonoppervlakte: | 56 m² |
| Inhoud: | 177 m³ |
| Externe bergruimte: | 6 m² |
| Gebouwgebonden buitenruimte: | 6 m² |

Indeling

| | |
|------------------------|--|
| Aantal kamers: | 2 kamers (1 slaapkamer) |
| Aantal badkamers: | 1 badkamer en 1 apart toilet |
| Badkamervoorzieningen: | Inloopdouche, wastafel, en wastafelmeubel |
| Aantal woonlagen: | 1 woonlaag |
| Voorzieningen: | Dakraam, mechanische ventilatie, en natuurlijke ventilatie |

Energie

| | |
|----------------|---------------------------|
| Energie label: | D |
| Isolatie: | Dubbel glas |
| Verwarming: | Blokverwarming |
| Warm water: | Elektrische boiler (huur) |

Buitenruimte

| | |
|----------|--|
| Ligging: | Aan rustige weg, in centrum en in woonwijk |
|----------|--|

Bergruimte

| | |
|-----------------|----------|
| Schuur berging: | Inpandig |
|-----------------|----------|

| | |
|---------------------------|--|
| Voorzieningen schuur: | Elektra |
| Soort parkeergelegenheid: | Openbaar parkeren en parkeervergunningen |

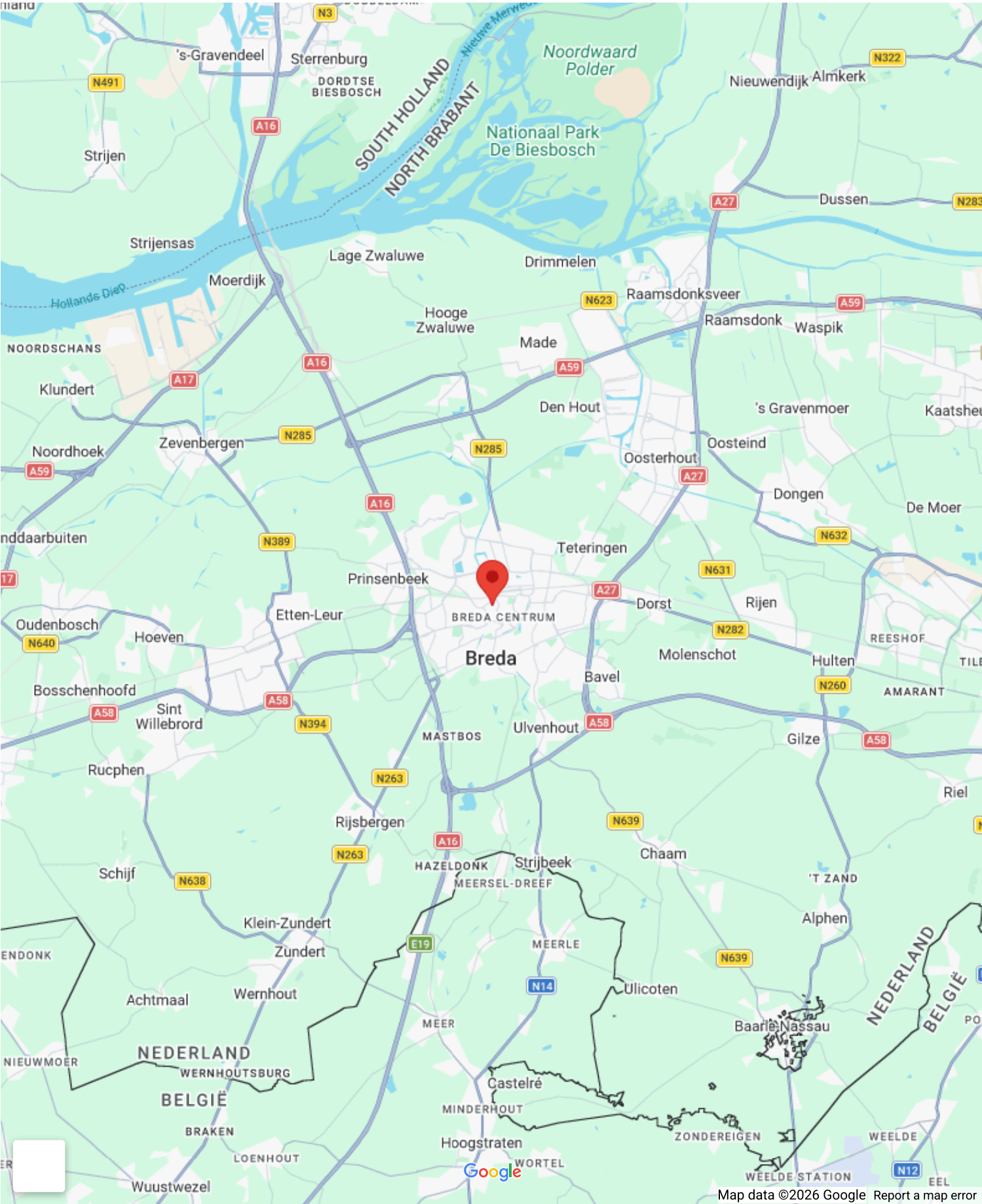
VvE Checklist

| | |
|-------------------------|-------------------------|
| Inschrijving kvk: | Ja |
| Jaarlijkse vergadering: | Ja |
| Periodieke bijdrage: | Ja (€ 161,11 per maand) |
| Reservefonds aanwezig: | Ja |
| Onderhoudsplan: | Ja |
| Opstalverzekering: | Ja |

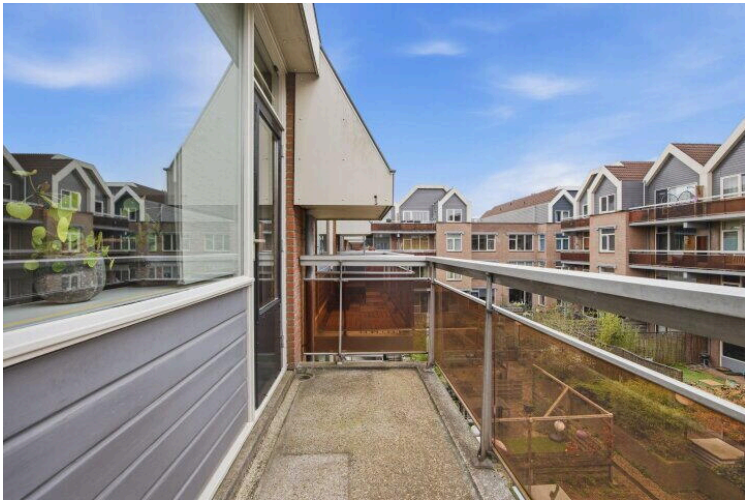
Op de kaart

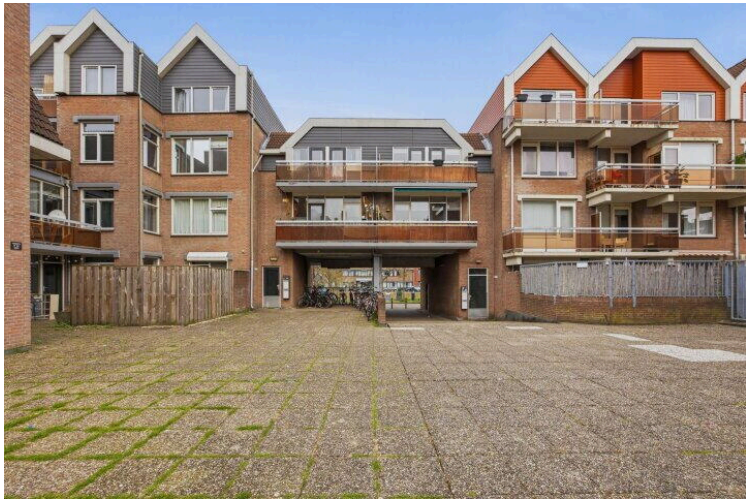
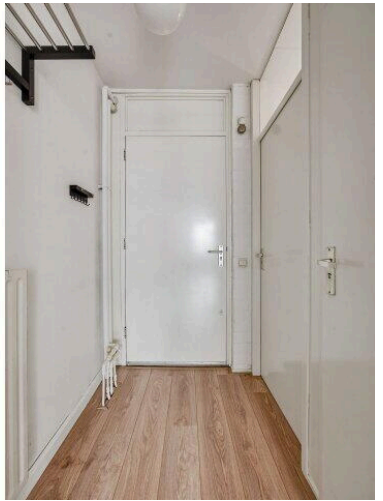
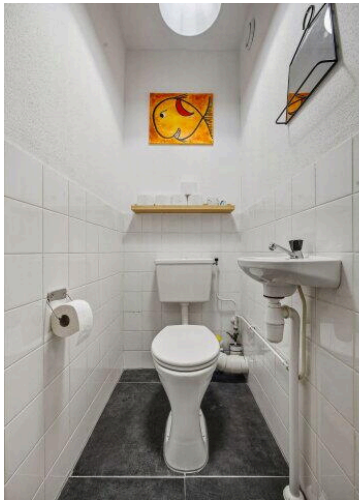
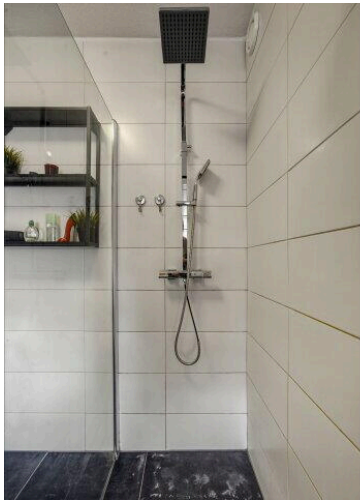


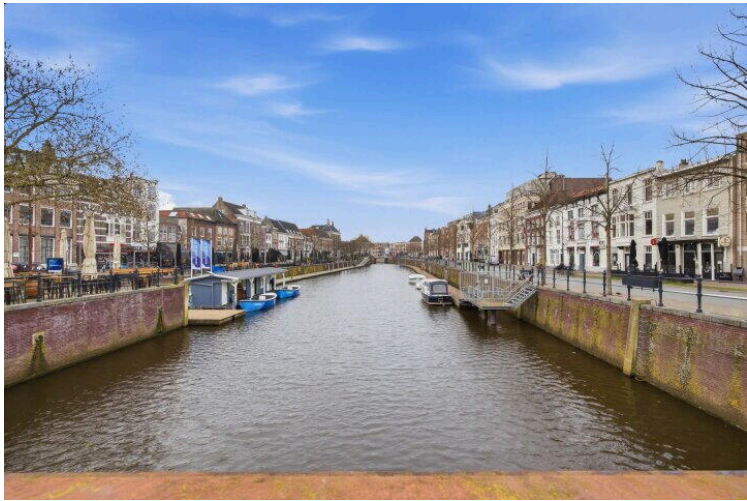
Op de kaart

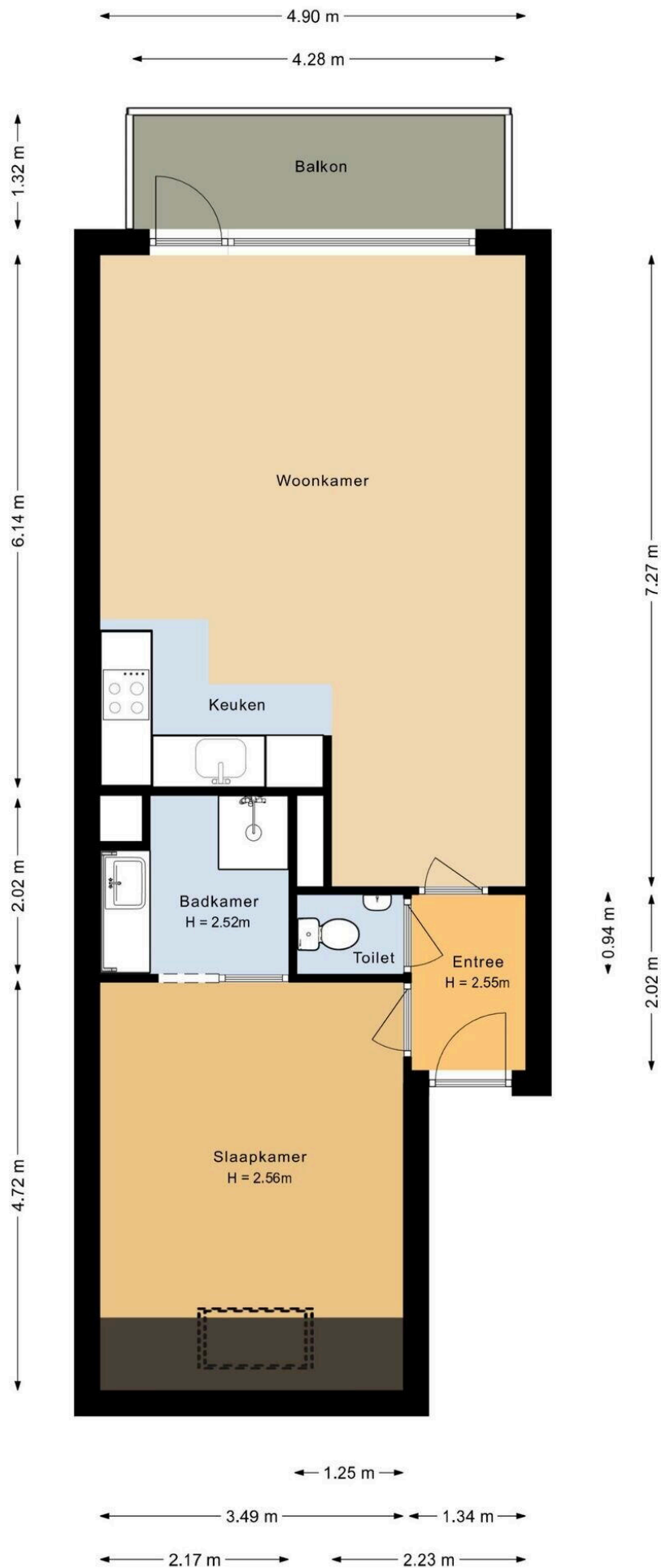




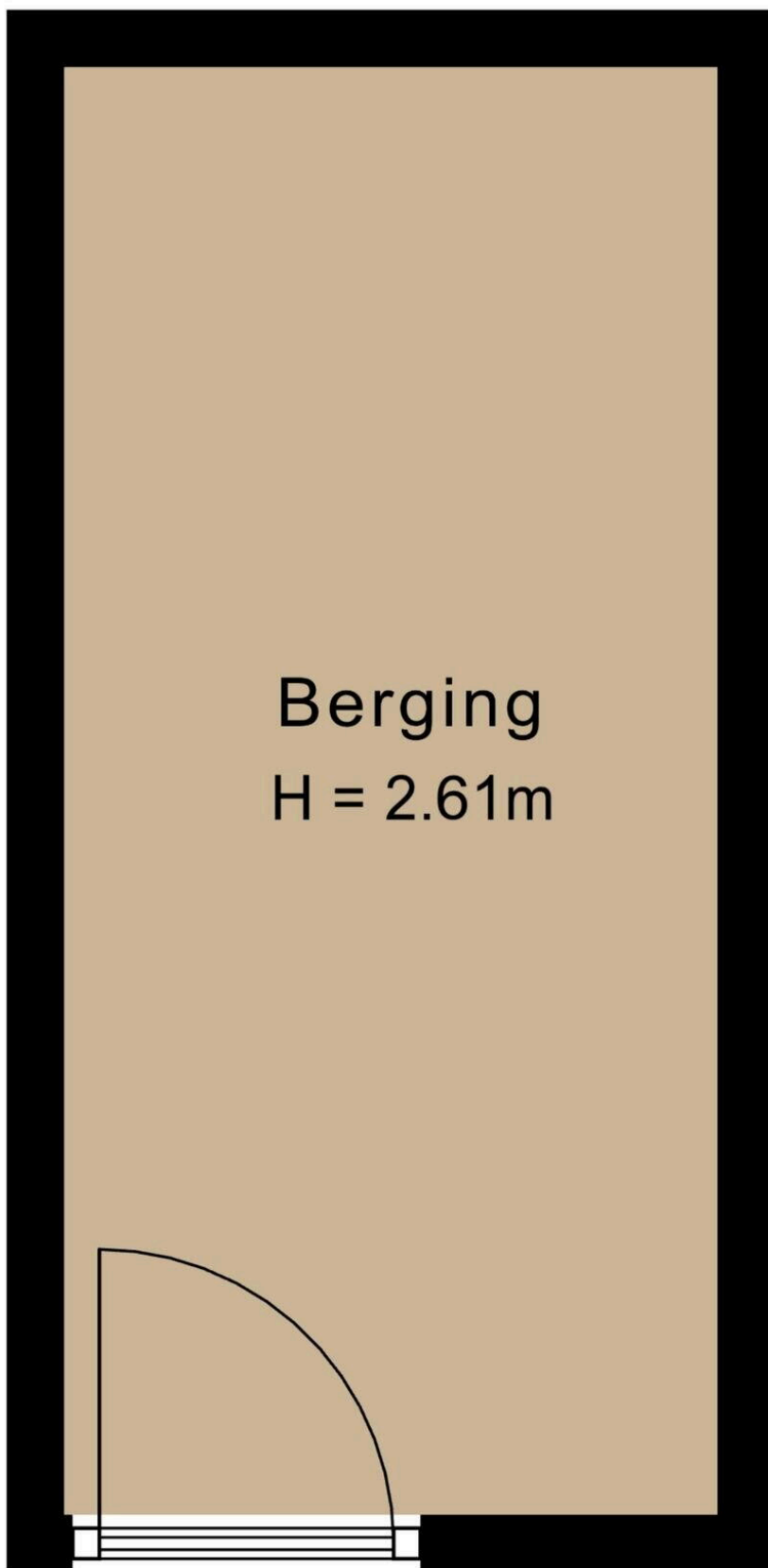








← 1.71 m →



↑ 3.79 m ↓

Middellaan 316

www.middellaan316.nl



By Casper Makelaardij

Weerijssstraat 30
4811RP, Breda

