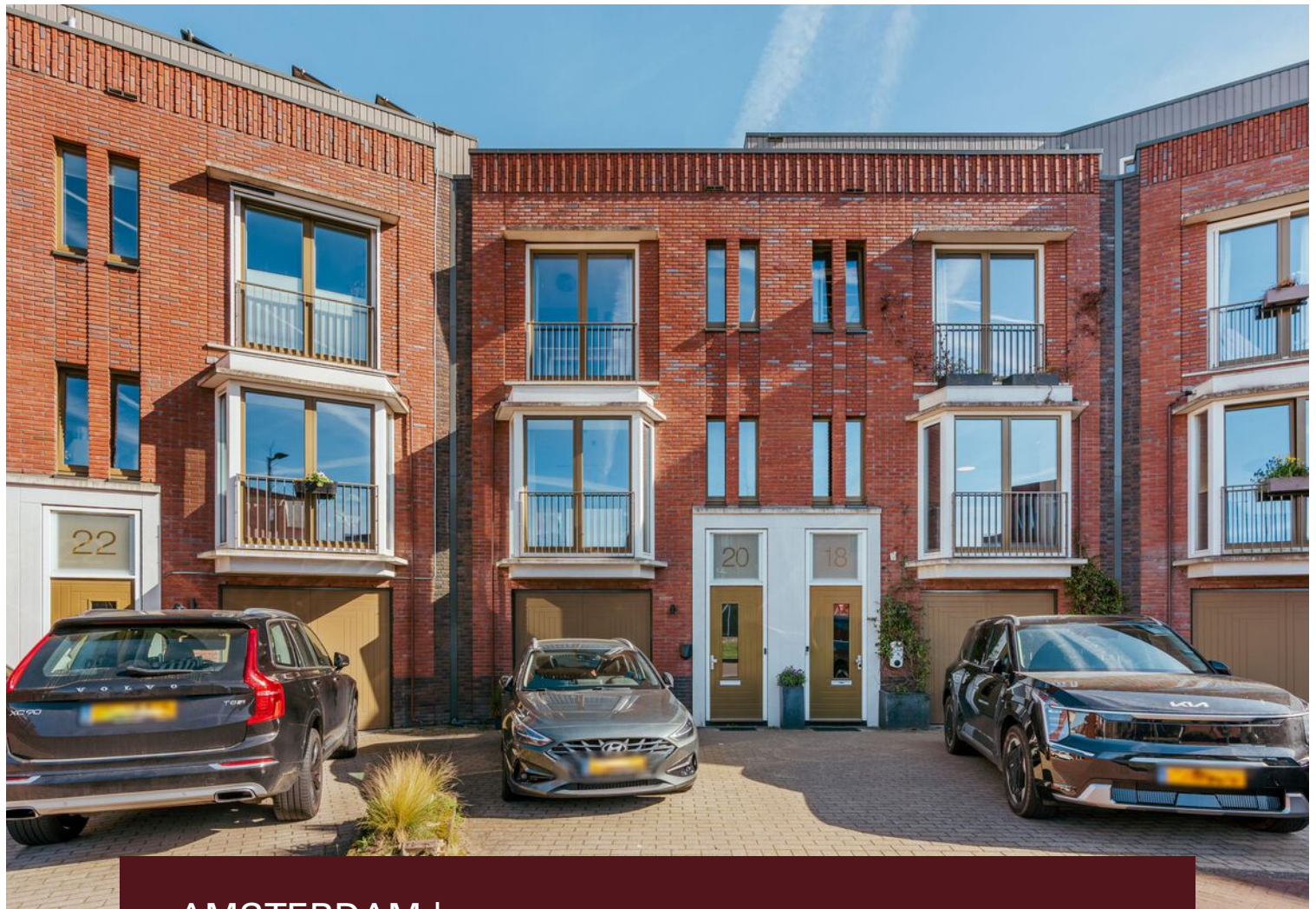


# Eigentijds wonen



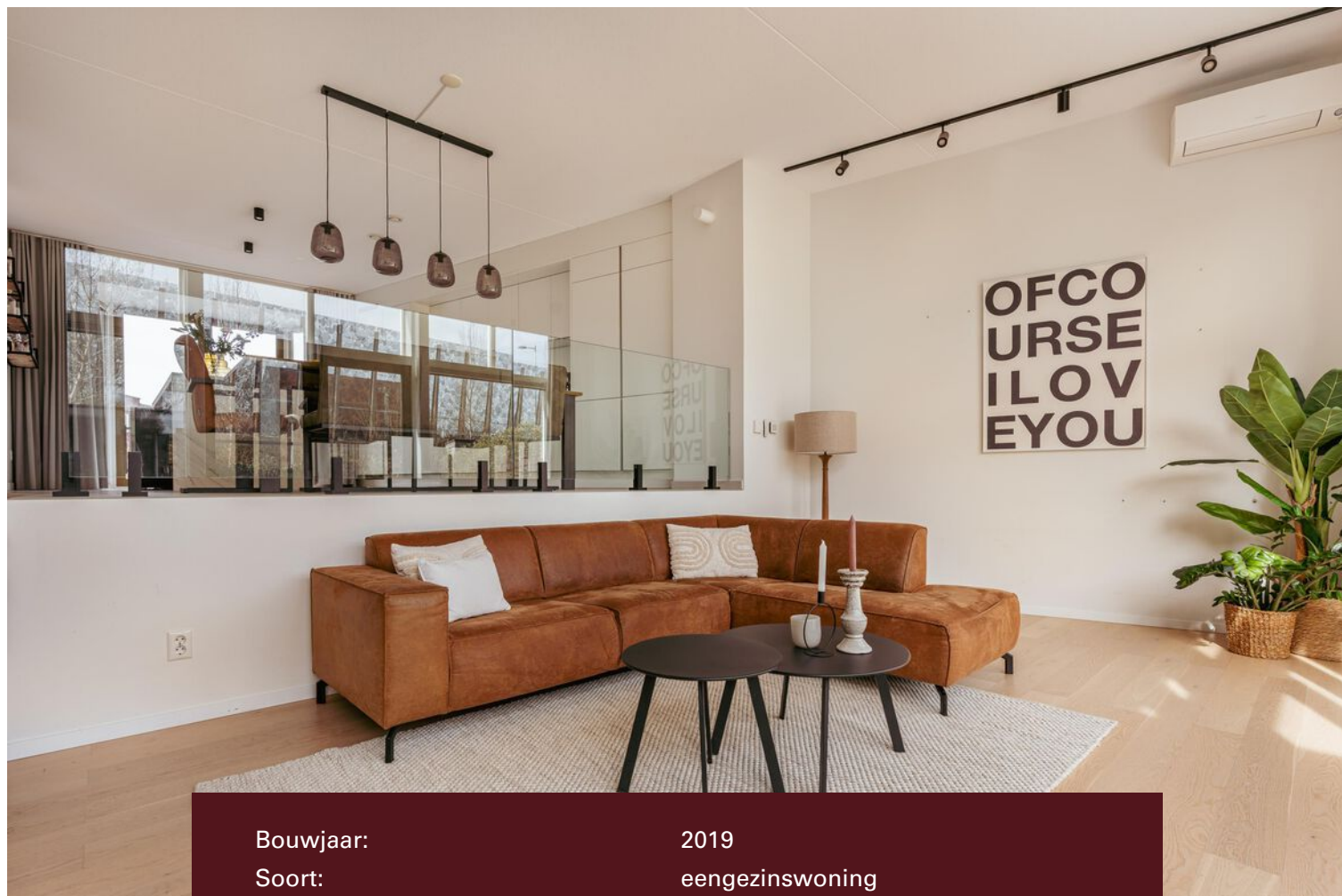
AMSTERDAM | Jouke Zietsmastraat 20

vraagprijs € 1.050.000 k.k.

Renée  
REAL ESTATE

+31207820083 | [hello@reneerealestate.nl](mailto:hello@reneerealestate.nl)

# Kenmerken & specificaties



Bouwjaar:	2019
Soort:	eengezinswoning
Kamers:	6
Inhoud:	604 m <sup>3</sup>
Woonoppervlakte:	141 m <sup>2</sup>
Perceeloppervlakte:	0 m <sup>2</sup>
Overige inpandige ruimte:	23 m <sup>2</sup>
Externe bergruimte:	8 m <sup>2</sup>
Verwarming:	stadsverwarming, vloerverwarming
Isolatie:	volledig geïsoleerd
Energie label:	A

# Omschrijving

Dit warme en gezellige familiehuis bestaat uit 4 slaapkamers, een prachtige moderne badkamer, een garage met veel bergruimte en ook nog een parkeerplaats voor de deur met oplaadpunt voor de elektrische auto. Werkelijk alles is zeer smaakvol ingericht in mét oog voor detail. Mocht er behoefte zijn aan meer woonruimte dan is er de mogelijkheid om op- en of aan te bouwen.

## Begane grond:

Gelegen aan een rustig en groen hofje heeft elke woning een eigen voorplaats waar twee auto's geparkeerd kunnen worden. Aan de gevel een eigen oplaadpunt voor een EV. Er is een automatische garage deur met toegang tot de inpandige garage. Via de voordeur betreed je de hal met apart toilet en een interne deur naar de garage van ca 23 m2 en voorzien van elektra. Dit is de ideale plek voor extra bergruimte of uitgebreide werkplaats. Eventueel kan het ook dienen als atelier of sportruimte.

Eerste verdieping: Via de hal middels een kleine trap bereik je de woonkamer.

## Splitlevel woon gedeelte:

Indrukwekkende tuingerichte woonkamer. Middels dubbele openslaande deuren toegang tot grote verzorgde achtertuin op het zuiden. De gehele ruimte is voorzien van een mooie houten vloer met vloerverwarming. Woonkamer met een heerlijke geborgen zithoek met direct contact naar de woonkeuken. De woonkamer is uitgerust met een op maat gemaakte kastenwand met plaats voor boeken, kunst en de televisie.

## Splitlevel woonkeuken:

Via een kleine trap omhoog vind je de leefkeuken welke is voorzien van luxe inbouwapparatuur zoals een inductiekookplaat met ingebouwde afzuiging, oven, vaatwasser, wijnkast en koel/vries combinatie. Deze woonlaag is voorzien van een mooie tegelvloer en tevens is er een bijkeuken waar de wasmachine en droger opstelling is geplaatst.

## Tuin:

De achtertuin is gelegen op het zonnige zuiden en heeft een heerlijk groot terras met een buitenkeuken. Kortom een prachtige plek voor lange zomeravonden. Via de achterom kun je makkelijk de fietsen in de schuur plaatsen.

## Eerste verdieping:

Ruime overloop, met aan de voorzijde 2 slaapkamers waarvan 1 met frans balkon. Aan de achterzijde nog 2 ruime slaapkamers. Eén van de slaapkamers beschikt over een walk-in closet, deze kamer wordt dan ook gebruikt als de master bedroom. De luxe badkamer is voorzien van een modern vrijstaand ligbad, ruime inloopdouche en een dubbele wastafel.

## De ligging:

De Jouke Zietsmastraat is gelegen aan een rustig hofje in de wijk "Het Noorderkwartier" in het centrale deel van Amsterdam Noord. Hier vind je het beste van twee werelden: de rust en charme van een gezellige buurt met een speeltuin voor de allerjongsten en de nabijheid van alles wat de bruisende stad Amsterdam te bieden heeft. Voor de dagelijkse boodschappen kun je terecht in het uitgebreide winkelcentrum Boven 't Y. Cultureel een zeer interessant gebied met hotspots zoals de NDSM-werf, het Eye filmmuseum, het Tolhuistuin en het Zonnehuis. De hippe restaurants, cafés, stadstranden en clubs. Met het metrostation op 3 minuten loopafstand ligt de stad aan je voeten. Stap in de metro en binnen luttele minuten ben je in het kloppende hart van Amsterdam. Hier vind je een eindeloze variëteit aan winkels, restaurants, musea en culturele hotspots. Zoek je rust en natuur om je heen dan zijn er verschillende schitterende parken zoals het Noorderpark en het Vliegenbos of je fietst de polder in naar Het Twiske. Met de auto ben je via diverse uitvalswegen zo op de Ringweg A10, A7, A9, A1 en de internationale luchthaven Schiphol.

**Erfpacht:**

De woning is gelegen op gemeentelijke erfpacht grond. Het huidige tijdvak loopt tot 30-12-2067. Je betaalt een jaarlijkse canon van € 3367,54

De huidige eigenaren hebben een aanbieding aangevraagd voor eeuwigdurende erfpacht in 2025.

**Kenmerken:**

- Heerlijk royaal familiehuus met tuin, garage én parkeerplaats;
- Gasvrije woning, aangesloten op stadswarmte voor warm water en verwarming
- Energielabel A;
- 2 zonnepanelen
- Hoge plafond van ca. 3,85 meter en grote raampartijen welke voor prachtige lichtinval zorgen;
- 4 slaapkamers;
- Nieuwbouwwoning uit 2019;
- Diepe en brede tuin op het zuiden met achterom
- Mogelijkheid om op en aan te bouwen; Mogelijkheid voor een extra verdieping;
- Privé parkeerplaats voor het huis met elektrisch oplaadpunt;
- Tweede parkeerplaats in de afgesloten garage;
- Woning is voorzien van inbraakalarm;
- Elektrische zonnewering;
- Airco in woonkamer en master bedroom;
- Goede ligging nabij tram, uitvalswegen, scholen, parken en het winkelcentrum in zeer kindvriendelijke wijk;- Modern woonhuis, dus goed geïsoleerd;
- Vrijstaande houten schuur in de achtertuin;-
- Het betreft voortdurende erfpacht (gemeente Amsterdam). Het huidige tijdvak loopt tot 30-11-2067 (AB 2000)





# Description

This warm and inviting family home offers four bedrooms, a stunning modern bathroom, a spacious garage with plenty of storage, and a private parking space with an electric charging point right in front of the house. Every detail has been carefully considered, resulting in a stylish and tasteful interior throughout. If additional living space is desired, there are possibilities to extend or build upwards.

## Ground floor:

Located on a quiet, green courtyard, each home features its own front area with space to park two cars. The façade includes a private EV charging point. An automatic garage door provides access to the integrated garage. Upon entering through the front door, you step into the hallway with a separate toilet and internal access to the garage of approximately 23 m<sup>2</sup>, equipped with electricity. This space is perfect for storage, a workshop, or even an atelier or home gym.

## First floor:

From the hallway, a short staircase leads to the living area.

## Split-level living area:

At the rear, you'll find an impressive, garden-facing living room with double French doors opening onto the large, well-maintained south-facing garden. The entire space features a beautiful wooden floor with underfloor heating. The cozy seating area connects seamlessly to the kitchen and includes a custom-built wall unit for books, art, and a TV.

## Split-level living kitchen:

At the front, a few steps up lead to the open-plan kitchen, fitted with high-end built-in appliances such as an induction cooktop with integrated extraction, oven, dishwasher, wine fridge, and fridge/freezer combination. This level features a stylish tiled floor and a separate utility room with space for a washing machine and dryer.

## Garden:

The sunny south-facing garden offers a spacious terrace and an outdoor kitchen perfect for long summer evenings. A rear entrance provides easy access to store bicycles in the shed.

## Second floor:

Spacious landing with two bedrooms at the front, one featuring a French balcony. At the rear, there are two additional generously sized bedrooms. One of these includes a walk-in closet and is currently used as the master bedroom. The luxurious bathroom is equipped with a modern freestanding bathtub, a large walk-in shower, and a double vanity.

## Location:

Jouke Zietsmastraat is situated on a quiet courtyard in the "Noorderkwartier" neighborhood, in the central part of Amsterdam North (Amsterdam). Here, you enjoy the best of both worlds: the peace and charm of a family-friendly area with a playground nearby combined with close proximity to everything the vibrant city has to offer.

For daily groceries, the extensive shopping center Boven 't Y is just around the corner. The area is culturally dynamic, with hotspots such as the NDSM Wharf, the EYE Filmmuseum, Tolhuistuin, and the Zonnehuis. You'll also find trendy restaurants, cafés, urban beaches, and clubs nearby.

With a metro station just a 3-minute walk away, the city center is within easy reach only minutes from the heart of Amsterdam, offering endless shopping, dining, museums, and cultural experiences. For nature lovers, nearby parks such as Noorderpark and Vliegenbos are perfect, or you can cycle out to the countryside and Het Twiske. By car, major roads (A10, A7, A9, A1) and Amsterdam Airport Schiphol are easily accessible.

**Leasehold (Erfpacht):**

The property is situated on municipal leasehold land. The current lease period runs until December 30, 2067. The annual ground rent amounts to €3,367.54. The current owners have applied for a switch to perpetual leasehold in 2025.

**Key features:**

- Spacious family home with garden, garage, and private parking
- Gas-free property connected to district heating
- Energy label A
- 2 solar panels
- High ceilings of approx. 3.85 meters and large windows providing abundant natural light
- 4 bedrooms
- Built in 2019 (new-build property)
- Deep and wide south-facing garden with rear access
- Potential to extend or add an extra floor
- Private parking space with EV charging point
- Second parking space in the enclosed garage
- Equipped with a burglar alarm system
- Electric sunshades
- Air conditioning in the living room and master bedroom
- Excellent location near public transport, main roads, schools, parks, and shopping center in a child-friendly neighborhood
- Modern construction with excellent insulation
- Detached wooden shed in the backyard
- Leasehold: continuous leasehold (municipality of Amsterdam), current period until November 30, 2067 (AB 2000)





























































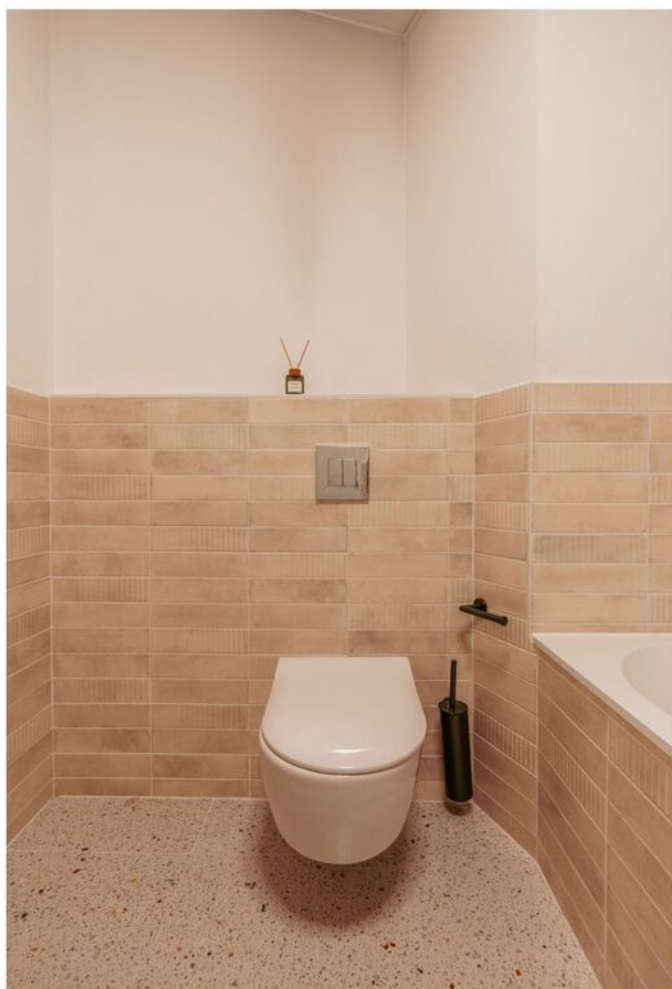














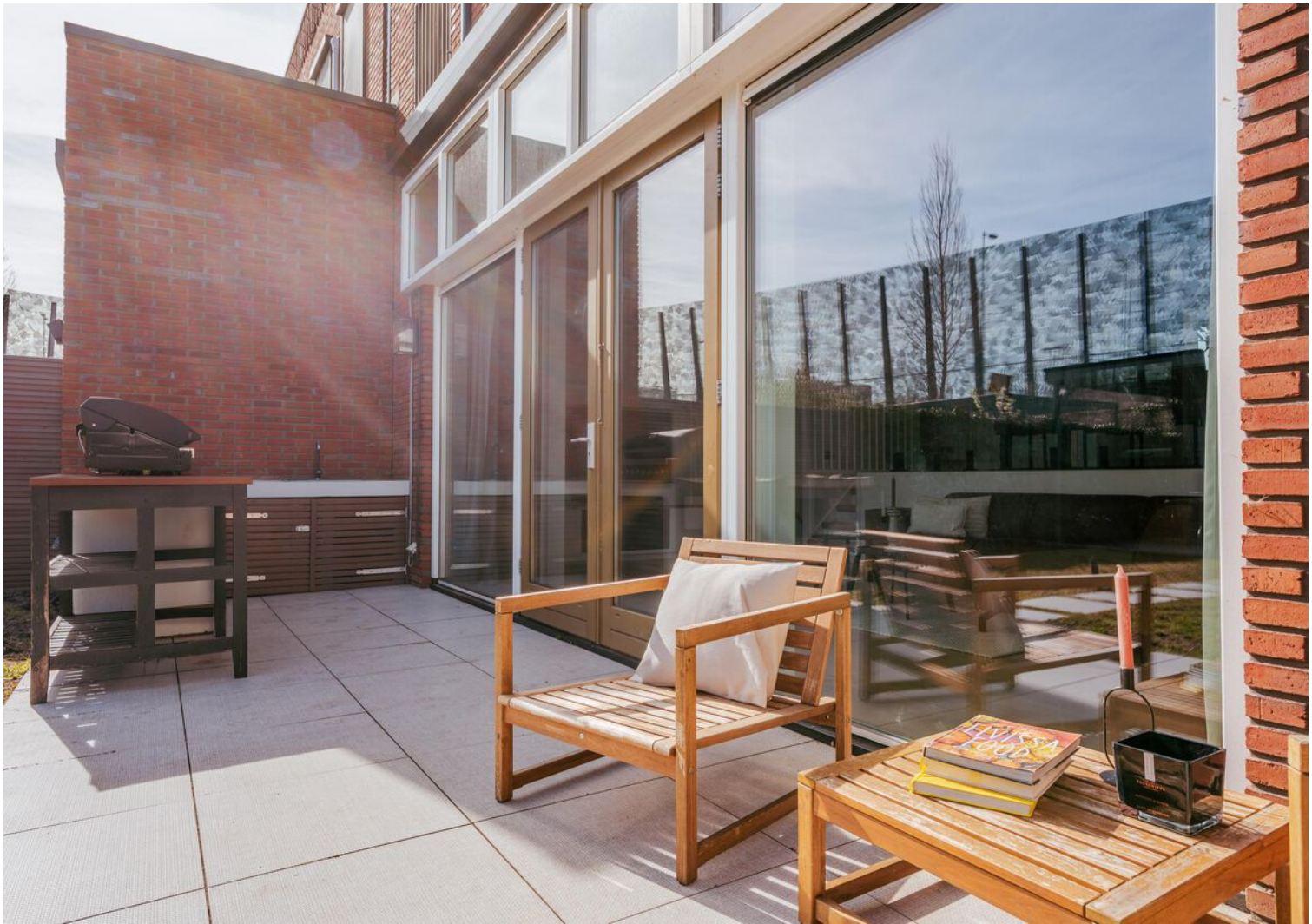




































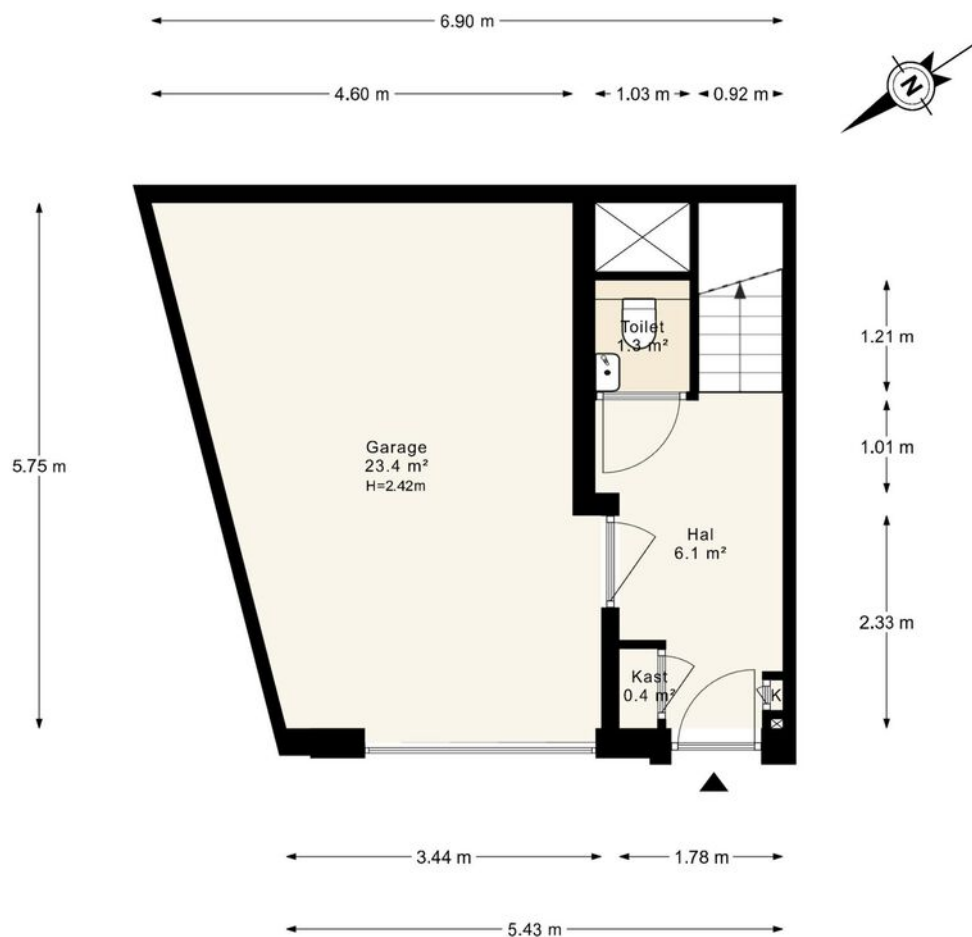






# Plattegrond

## Jouke Zietsmastraat 20, Amsterdam Begane grond



De plattegronden zijn indicatief en voor promotionele doeleinden geproduceerd.  
Hieraan kunnen geen rechten worden ontleend.  
[www.RFFLS.nl](http://www.RFFLS.nl)



# Plattegrond



De plattegronden zijn indicatief en voor promotionele doeleinden geproduceerd.  
Hieraan kunnen geen rechten worden ontleend.  
[www.RFFLS.nl](http://www.RFFLS.nl)



# Plattegrond

## Jouke Zietsmastraat 20, Amsterdam Tweede verdieping

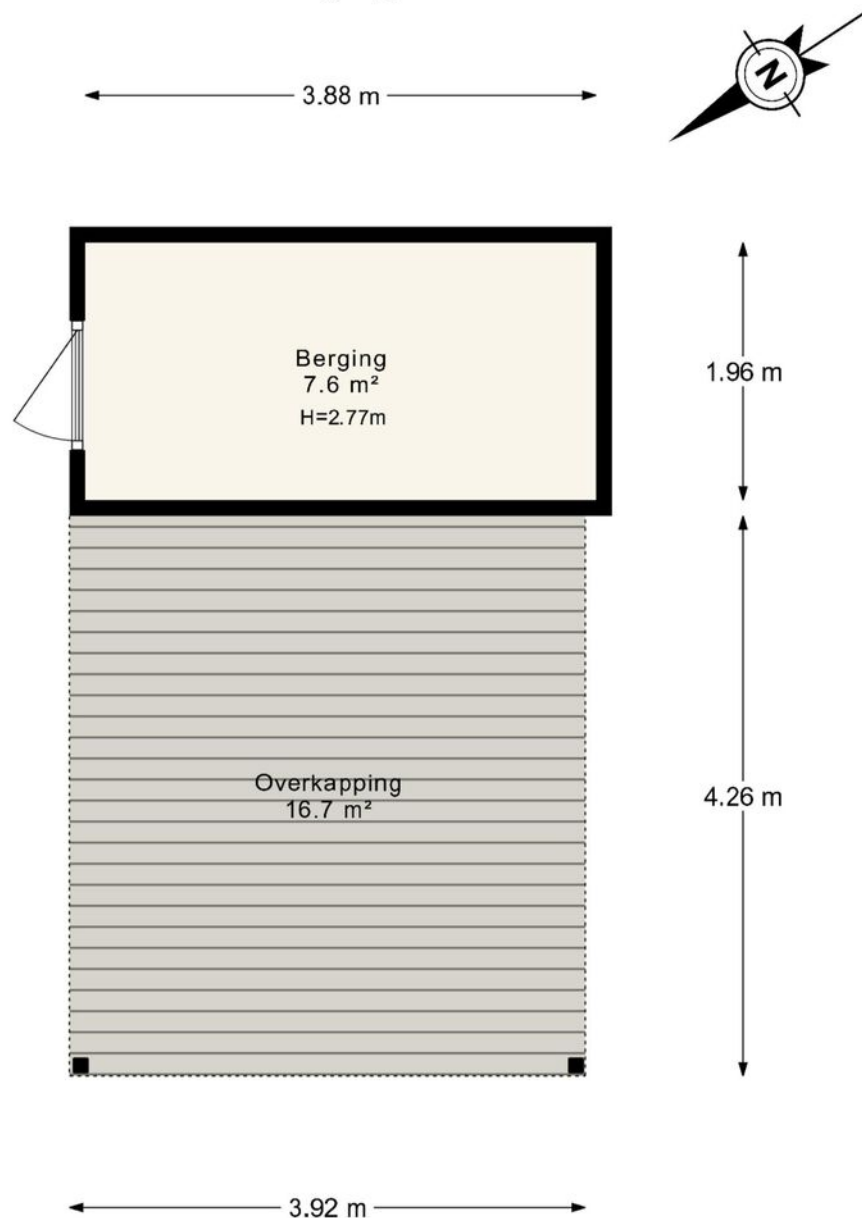


De plattegronden zijn indicatief en voor promotionele doeleinden geproduceerd.  
Hieraan kunnen geen rechten worden ontleend.  
[www.RFFLS.nl](http://www.RFFLS.nl)



# Plattegrond

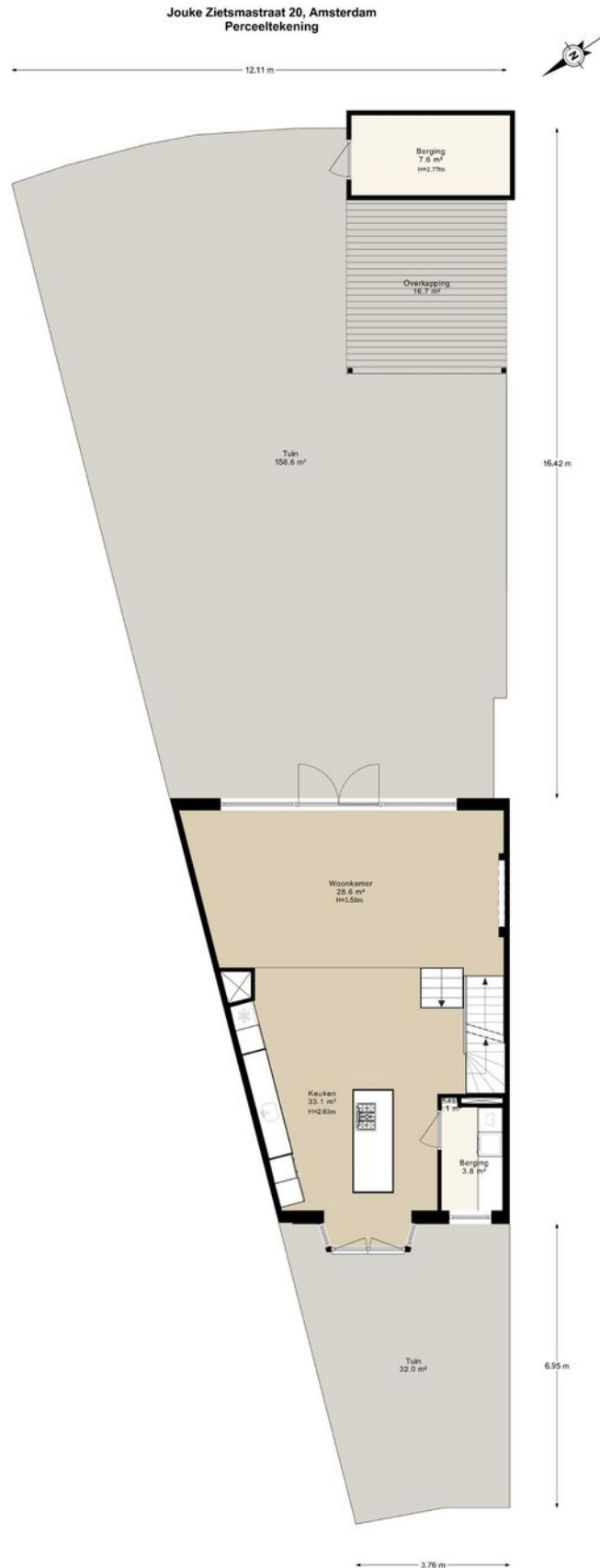
**Jouke Zietsmastraat 20, Amsterdam**  
**Berging**



De plattegronden zijn indicatief en voor promotionele doeleinden geproduceerd.  
Hieraan kunnen geen rechten worden ontleend.  
[www.RFFLS.nl](http://www.RFFLS.nl)



# Plattegrond

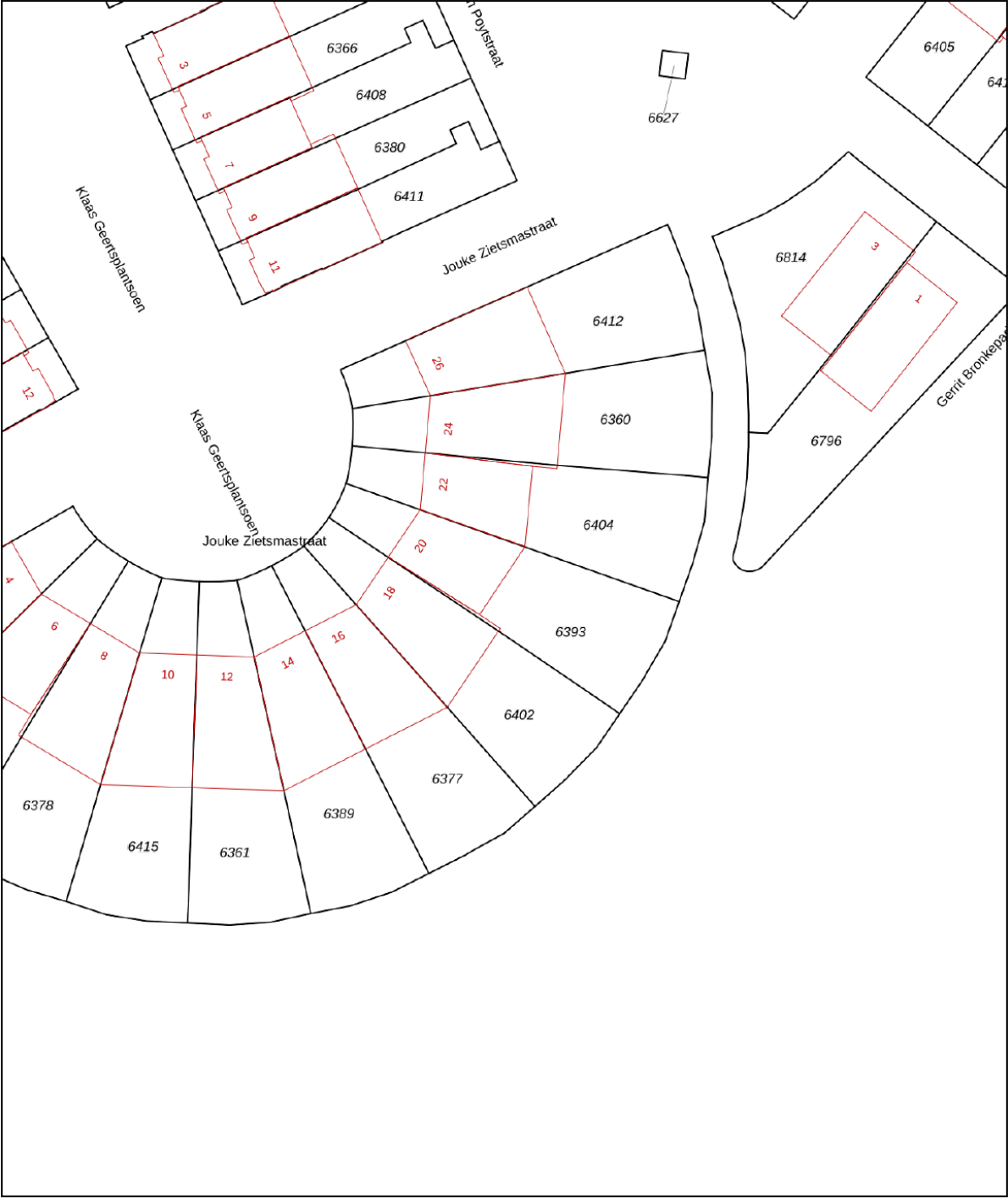




# Kadastrale kaart

Kadastrale kaart

Uw referentie: ester



12345

Deze kaart is noordgericht

Perceelnummer

Huisnummer

Vastgestelde kadastrale grens

Voorlopige kadastrale grens

Administratieve kadastrale grens

Bebouwing

Schaal 1: 500

Kadastrale gemeente Amsterdam

Sectie AL

Perceel 6393

Aan dit uittreksel kunnen geen betrouwbare maten worden ontleend.

De Dienst voor het kadaster en de openbare registers behoudt zich de intellectuele eigendomsrechten voor, waaronder het auteursrecht en het databankenrecht.

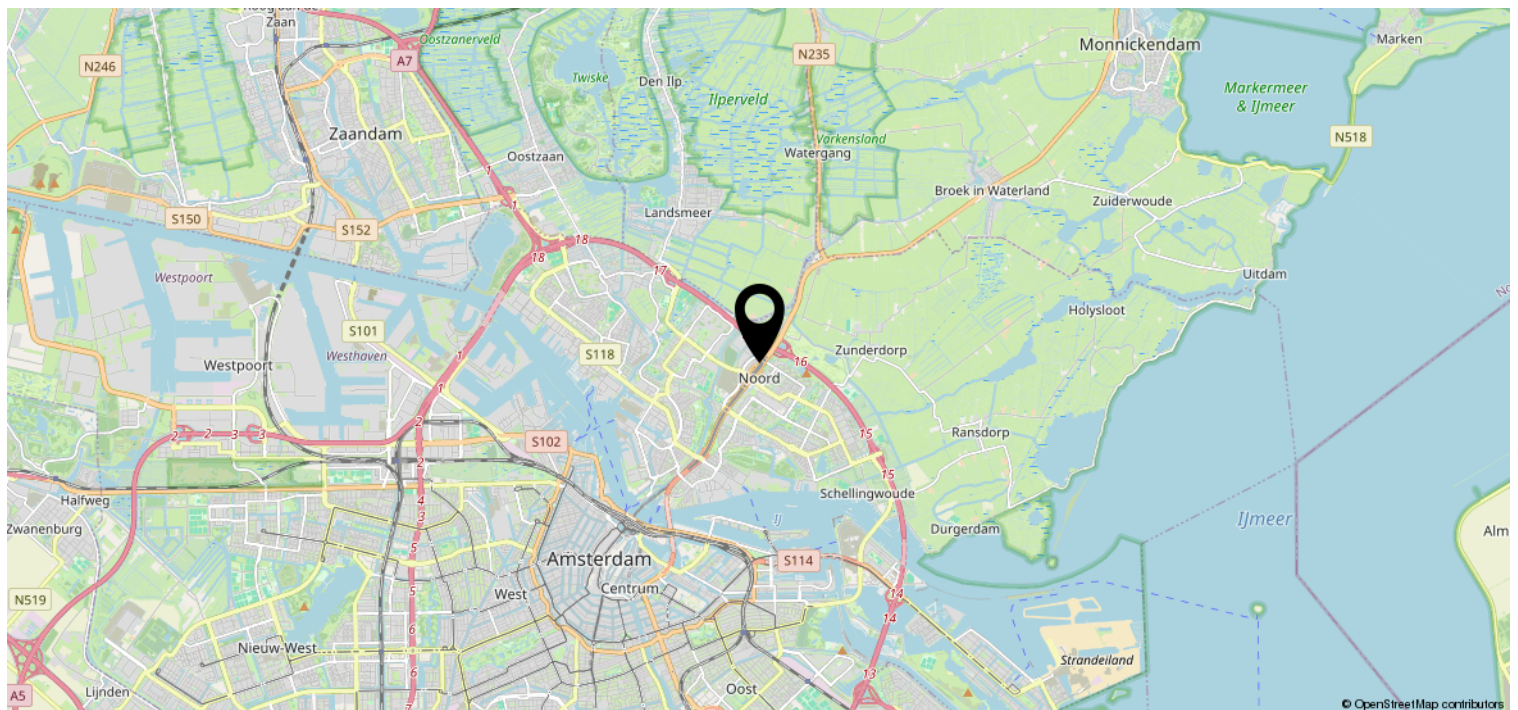
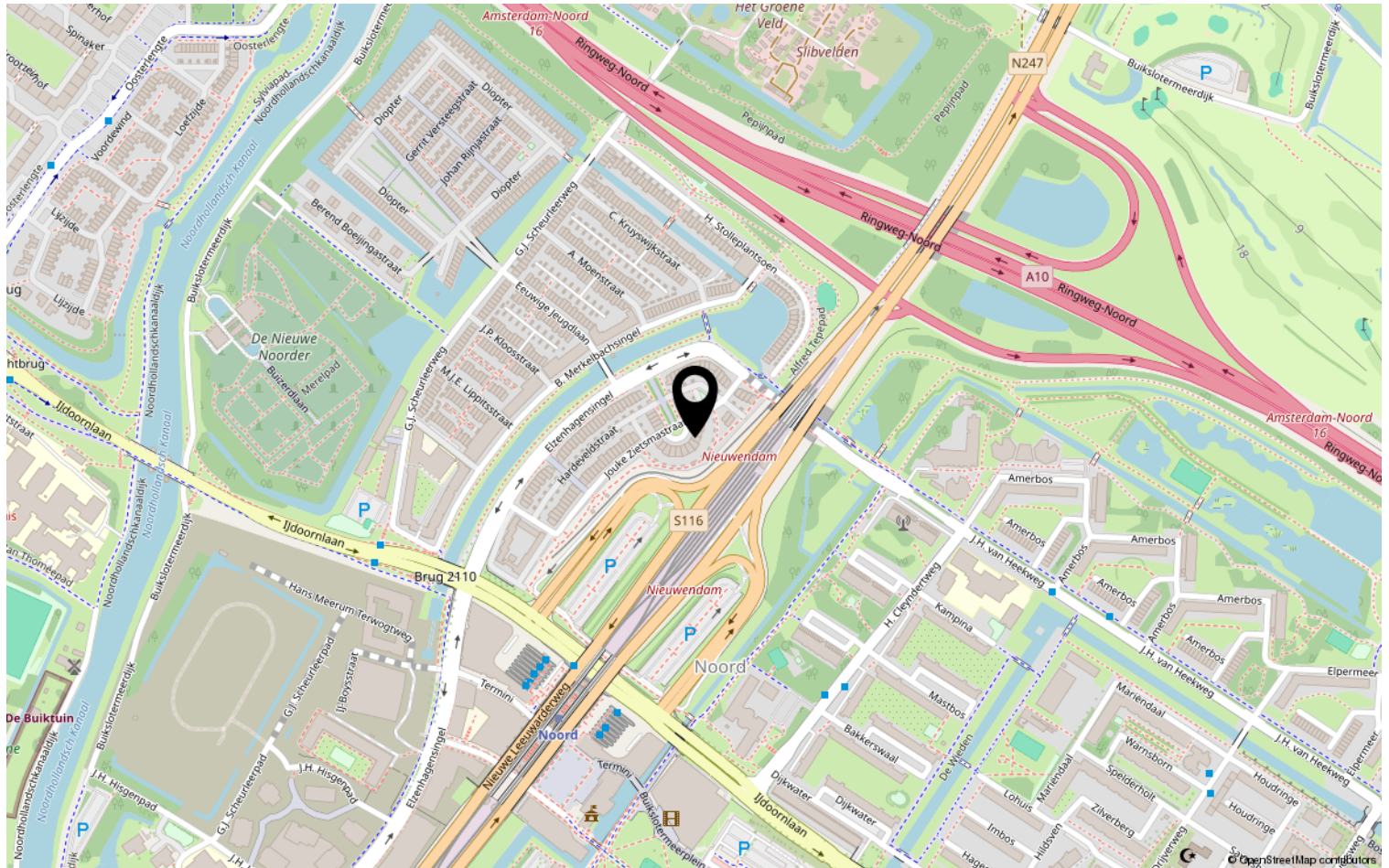
kadaster

Voor een eensluitend uittreksel, geleverd op 7 augustus 2024

De bewaarder van het kadaster en de openbare registers



# Locatie op de kaart





# Lijst van zaken

	Blijft achter	Gaat mee	Ter overname	NVT
<b>Woning - Interieur</b>				
(Voorzet) openhaard met toebehoren				X
Allesbrander				X
Houtkachel				X
(Gas)kachels	X			
Designradiator(en)				X
Radiatorafwerking				X
Verlichting, te weten				
- inbouwspots/dimmers	X			
- opbouwspots/armaturen/lampen/ dimmers	X			
- losse (hang)lampen	X			
-				X
-				X
(Losse)kasten, legplanken, te weten				
- TV built in cabinetry living room	X			
-				X
Raamdecoratie/zonwering binnen, te weten				
- gordijnrails	X			
- gordijnen	X			
- overgordijnen	X			
- vitrages	X			
- rolgordijnen				X
- lamellen				X
- jaloezieën	X			
- (losse) horren/rolhorren				X
-				X
-				X
Vloerdecoratie, te weten				
- vloerbedekking				X
- parketvloer	X			
- houten vloer(delen)				X
- laminaat				X
- plavuizen	X			
-				X



# Lijst van zaken

[illegible]



# Lijst van zaken

	Blijft achter	Gaat mee	Ter overname	NVT
<b>Woning - Sanitair/sauna</b>				
Sauna met toebehoren				X
				X
				X
Toilet met de volgende toebehoren				
- toilet	X			
- toiletrolhouder	X			
- toiletborstel(houder)	X			
- fontein	X			
-				X
-				X
Badkamer met de volgende toebehoren				
- ligbad	X			
- jacuzzi/whirlpool				X
- douche (cabine/scherf)	X			
- stoomdouche (cabine)				X
- wastafel	X			
- wastafelmeubel	X			
- planchet				X
- toiletkast	X			
- toilet	X			
- toiletrolhouder	X			
- toiletborstel(houder)	X			
-				X
-				X
<b>Woning - Extérieur/installaties/ veiligheid/energiebesparing</b>				
Schotel/antenne				X
Brievenbus				X
Kluis				X
(Voordeur)bel	X			
Alarminstallatie	X			
(Veiligheids)sloten en overige inbraakpreventie	X			
Rookmelders	X			
(Klok)thermostaat	X			
Airconditioning	X			



# Lijst van zaken

	Blijft achter	Gaat mee	Ter overname	NVT
Screens				X
Rolluiken				X
Zonwering buiten	X			
Telefoonaansluiting/internetaansluiting	X			
Veiligheidsschakelaar wasautomaat				X
Waterslot wasautomaat				X
Zonnepanelen	X			
Oplaadpunt elektrische auto	X			
				X
				X
				X
				X
				X
Warmwatervoorziening, te weten				
- CV-installatie	X			
- boiler	X			
- geiser				X
-				X
-				X
-				X
Isolatievoorzieningen (voorzetramen/ radiatorfolie etc.), te weten				
-				X
-				X
<b>Tuin - Inrichting</b>				
Tuinaanleg/bestrating	X			
Beplanting	X			
				X
<b>Tuin - Verlichting/installaties</b>				
Buitenverlichting	X			
Tijd- of schemerschakelaar/ bewegingsmelder				X
				X
<b>Tuin - Bebouwing</b>				
Tuinhuis/buitenberging	X			



# Lijst van zaken

	Blijft achter	Gaat mee	Ter overname	NVT
Kasten/werkbank in tuinhuis/berging	X			
(Broei)kas				X
				X
				X
<b>Tuin - Overig</b>				
Overige tuin, te weten				
- (sier)hek	X			
- vlaggenmast(houder)				X
-				X
-				X
<b>Overig - Contracten</b>				
CV: Nee				
Boiler: Nee				
Zonnepanelen: Nee				



# Heeft u interesse?



Keizergracht 241  
1016 EA Amsterdam

+31207820083 | [hello@reneerealestate.nl](mailto:hello@reneerealestate.nl)