

Daemslunet 6 E

6221 KZ Maastricht

Vraagprijs
€ 596.000,-
kosten koper



KENMERKEN

Woonoppervlakte **ca. 111 m²**

Perceeloppervlakte **nvt**

Inhoud **ca. 368 m³**

Bouwjaar **ca. 2001**

Energielabel **A++**

Vraagprijs
€ 596.000,-
kosten koper



Daemslunet 6 E

6221 KZ Maastricht



Omschrijving

MAASTRICHT (Ceramique) - 'Terug naar het Zuiden'.

Geen fictie maar een ware roman, want als u (weer) in Maastricht wil wonen, comfortabel gelijkvloers, en daarbij de hele dag zowel binnen als buiten wilt kunnen genieten van de zon als die schijnt, dan is dit wellicht hét appartement waar u voor zult vallen.

Want comfortabel wonen 'op Céramique' kunt u in dit 2-slaapkamer appartement (ca. 111 m²), gelegen op de vierde etage van "Patio Sevilla" met een ruime loggia, woonkamer en keuken op het zuiden met uitzicht naar o.a. het Bonnefanten Museum en een doorkijkje naar de Maas.

Het prestigieuze Maastrichtse stadsdeel Ceramique, waarvan het masterplan is ontworpen door o.a. de befaamde architect Jo Coenen, heeft al jaren een grote aantrekkingskracht op een brede doelgroep vanwege haar moderne uitstraling en uitstekende ligging. Dit appartement bevindt zich aan de zuidzijde van het complex en de wijk en heeft een unieke ligging vanwege het fraaie vrijblijvende uitzicht op de monumentale Wiebengahal en het Bonnefantenmuseum waarbij de doorkijk naar Maas het Maastrichtse woongevoel versterkt.

Via het op korte loopafstand gelegen Plein 1992 met al haar winkelvoorzieningen is lopend over de 'Hoeg Brügk' en de Maas de binnenstad van Maastricht direct binnen handbereik.

En de auto en de fiets? Die kunt u gerust in de ondergelegen parkeerkelder en berging laten staan, zo dichtbij zijn alle voorzieningen voor dagelijks nut.

ALGEMEEN

Het vanuit de parkeerkelder en straatniveau per lift en trap bereikbare appartement op de 4e etage voorziet in onder meer 2 slaapkamers, 1 complete badkamer, ruime loggia (ca. 12 m²) op het zuiden en een grote berging en een eigen parkeerplaats in de ondergelegen kelder. Vanuit beide slaapkamers is er zicht op het rustige en prachtige, onder architectuur aangelegde binnentuin welke enkel toegankelijk is voor bewoners. Het appartement is gelegen aan een zeer rustige straat met voldoende betaalde parkeergelegenheden voor bezoekers. Verder biedt dit instapklare appartement ruimte aan onder meer een riante living met open keuken v.v. L-vormige keukenopstelling, compleet uitgevoerde badkamer, gastentoilet, een in pandige berging annex wasruimte met opstelling van de WTW-ventilatieunit. Verwarming is middels stadswarmte en radiatoren.

INDELING

Souterrain:

- Eigen parkeerplaats in afgesloten parkeergarage, alleen voor omwonenden;
- Ruime berging, ca. 7 m² groot.

Begane grond (van het complex):

- Entree op de parterre met lift en brievenbussen;
- Centrale luxe afgewerkte hal met toegang tot de lift, het trappenhuis en tevens toegang tot de fraaie parkachtige binnentuin van het complex.

Appartement:

- Overloop met toegang lift en trap, meterkasten met elektra/watermeter en de stadswarmteverdeler en voordeuren naar twee appartementen;
- Entreehal en gang met toegang tot de toiletruimte, woonkamer, was-/bergruimte, twee slaapkamers en de badkamer;

- Toiletruimte, voorzien van een vrijhangend closet met inbouwreservoir en fonteintje;
- Royale woonkamer, ca. 37 m², voorzien van grote raampartijen voor optimale daglichttoetreding, een deur naar de loggia en een doorloop naar de open keuken;
- Open keuken, ca. 7 m², met een complete L-vormige keukenopstelling, welke is voorzien van een granieten werkblad met 4-pits inductiekookplaat, ingebouwde afzuigkap, koelkast, vaatwasser, oven en boven- en onderkasten;
- Loggia, ca. 12 m², inpandig en gelegen op het zuiden;
- De slaapkamers hebben een oppervlakte van resp. ca. 18 en 12 m² en kijken beiden uit op de rustige binnentuin van het complex;
- Badkamer, ca. 7 m², volledig betegeld en voorzien van een inloopdouche, tweede toilet, dubbele wastafel in badkamermeubel en handdoekradiator;
- Was-/bergruimte, ca. 4 m², te bereiken vanuit de hal, met witgoedaansluiting en het WTW-ventilatiesysteem.

BIJZONDERHEDEN

- Gelegen op vierde etage, met zeer prettige en rustige ligging met woongedeelte op het Zuiden;
- Royale woonkamer (ca. 37 m²) met veel lichtinval, open keuken (ca. 7 m²) en toegang naar de loggia;
- Het gehele appartement (m.u.v. keuken, badkamer, toilet en was-/bergruimte) is voorzien van een doorlopende tapijtvloer;
- Ruime loggia (ca. 12 m²) gelegen op het zuiden;
- 2 riante slaapkamers (resp. ca. 19 en 11 m²) aan rustige tuinzijde;
- Badkamer met inloopdouche, wastafelmeubel met wastafel en tweede toilet;

- Eigen parkeerplaats en grote berging in de afgesloten parkeerkelder;
- Bijdrage aan VvE is ca. € 281,07 per maand. Inbegrepen is reservering groot onderhoud, verbruik gezamenlijke elektriciteit, water en tuin- en algemeen onderhoud;
- Stadsverwarming voor centrale verwarming en warmwater, geen gasaansluiting;

HET COMPLEX

Het 97 appartementen tellende "Patio Sevilla" is gerangschikt over zes woonlagen rondom een fraai aangelegde binnentuin, die vanaf de straat op drie plaatsen toegankelijk is via een afsluitbaar toegangshek.

Aan de Avenue Céramique bevinden zich een tweetal winkelruimtes. Ontworpen is het complex in 1999 door het Spaanse architectenbureau Cruz y Ortiz, dat later tekende voor de tien jaren durende verbouwing van het rijksmuseum in Amsterdam.

De ligging mogen we uitstekend noemen. Niet alleen vanwege het uitzicht vanaf het balkon, slechts een korte loopafstand is het naar het Charles Eijckpark aan de Maas, de stadsbibliotheek Centre Ceramique op Plein 1992 met o.a. een AH-winkel, Bakker Koos, Coffeelovers, de Bordenhal (Toneelgroep Maastricht), waarbij het historische en levendige stadsdeel Wyck met haar vele restaurants, eetcafés en winkels en het centraal treinstation aangrenzend gelegen zijn. De Hoge Brug verbindt het Plein 1992 met het stadspark en stadscentrum van Maastricht, dus hier kunt u heerlijk rustig wonen met de nabijheid van alle benodigde voorzieningen op loopafstand terwijl de snelweg A2 binnen 5 autominuten te bereiken is.

ENERGIELABEL

De woning beschikt over energielabel A+ +, welke geldig is tot 23-03-2036.

OPLEVERING

In de huidige staat, enkele roerende zaken blijven achter, lijst bij makelaar opvraagbaar.

KADASTRAAL

Gemeente Maastricht, sectie E, nummer 3224, appartementsindex A68.

LEVERING en AANVAARDING

In overleg, in huidige staat.

BEZICHTIGING

Uitsluitend op afspraak via makelaarskantoor TIM Vastgoed, tel. 043-3506900.

Voetnoot:

ONDERHOUD

De vermelde staat van onderhoud en beoordeling van de bouwkundige toestand is op basis van visuele waarnemingen door de makelaar. Verkopers voldoen aan hun informatieplicht door het verstrekken van een door hen ingevulde vragenlijst, welke is op te vragen bij de makelaar.

AANSPRAKELIJKHEID

Hoewel gestreefd is naar een zo zorgvuldig mogelijke weergave van de beschikbare gegevens, moet er van uitgegaan worden dat deze brochure slechts indicatief is. De vermelde gegevens (bedragen, jaartallen, omschrijvingen etc.) zijn onder andere verkregen door mondelinge overdracht. Wij attenderen de kopers er op dat, ondanks het verstrekken van deze verkoopinformatie en de vragenlijst, de koper haar onderzoeksplicht heeft.

KOOPAKTE

De koopovereenkomst wordt opgesteld volgens model Vastgoed Nederland/ NVM. Verkoper stelt uitdrukkelijk dat een koop alleen tot stand komt als over alle hoofdzaken (zoals koopsom) en over de details (zoals oplevering) overeenstemming is bereikt, kopers kunnen (laten) aantonen dat zij onderzoek hebben verricht naar de financiële haalbaarheid van hun aankoop en de overeenstemming schriftelijk is vastgelegd in een koopovereenkomst die door koper en verkoper ondertekend is.

ONTBINDING

De termijn die wordt opgenomen voor eventuele (overeengekomen) ontbindende voorwaarden (b.v. financiering) is in de regel 6 weken na het ondertekenen van de koopovereenkomst.

ZEKERHEIDSTELLING

De waarborgsom/bankgarantie is 10% van de koopsom. De koper dient deze binnen 2 weken na einde voorbehoud(-en) bij de desbetreffende notaris te deponeren.

Wij vertrouwen erop u hiermee correct te hebben geïnformeerd en hopen u enthousiast te hebben gemaakt voor deze woning. Kom kijken en overtuig u zelf, want pas tijdens een bezichtiging ervaart u de woning en kunt u voelen of de woning bij u past.

Hartelijk dank voor uw belangstelling en graag tot ziens.

TIM Vastgoed - Thuis In Makelaardij
Tel. 043-350 6900









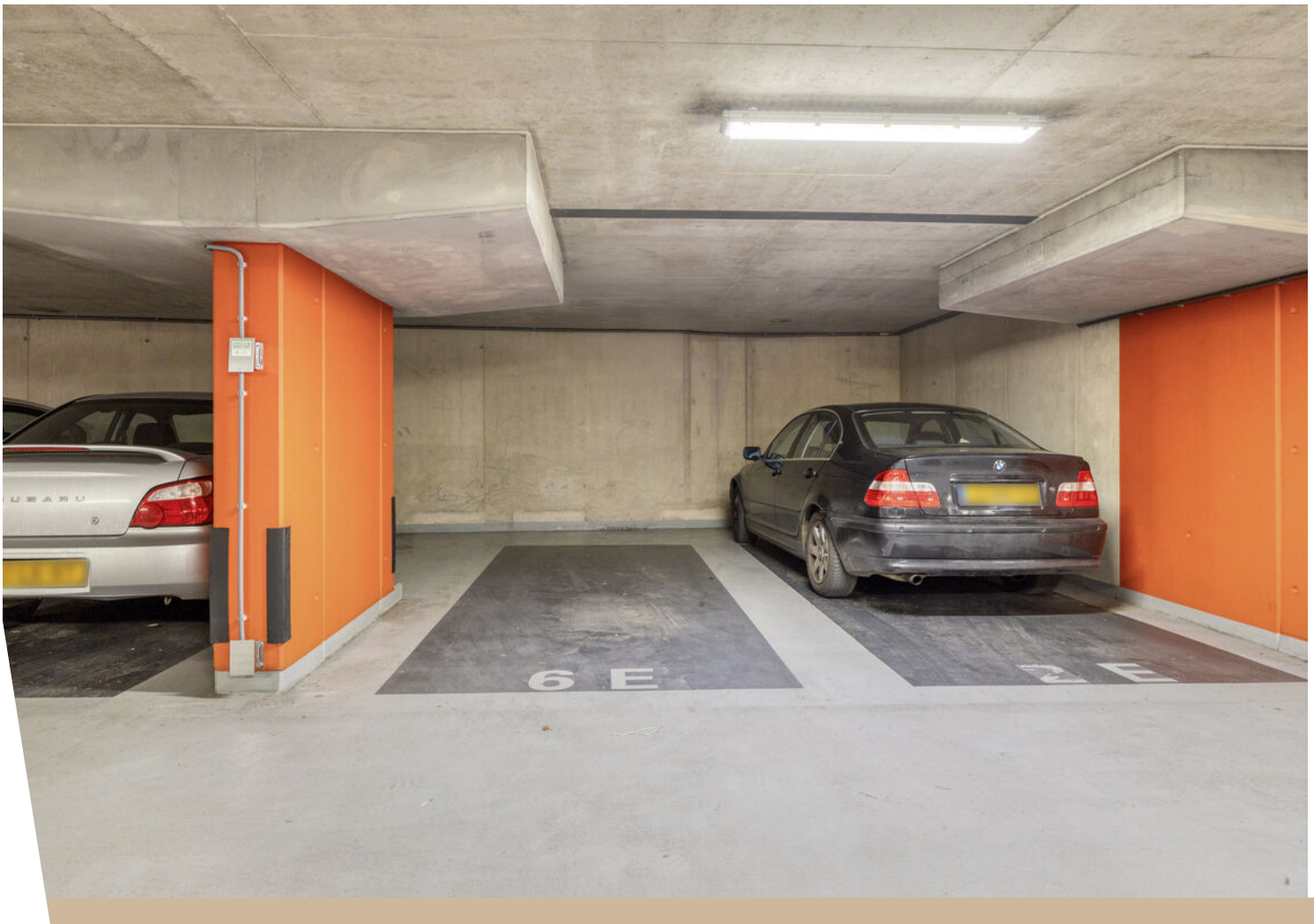
















Bekijk deze woning online!

daemslunet6 e.nl



Daemslunet 6 E, Maastricht



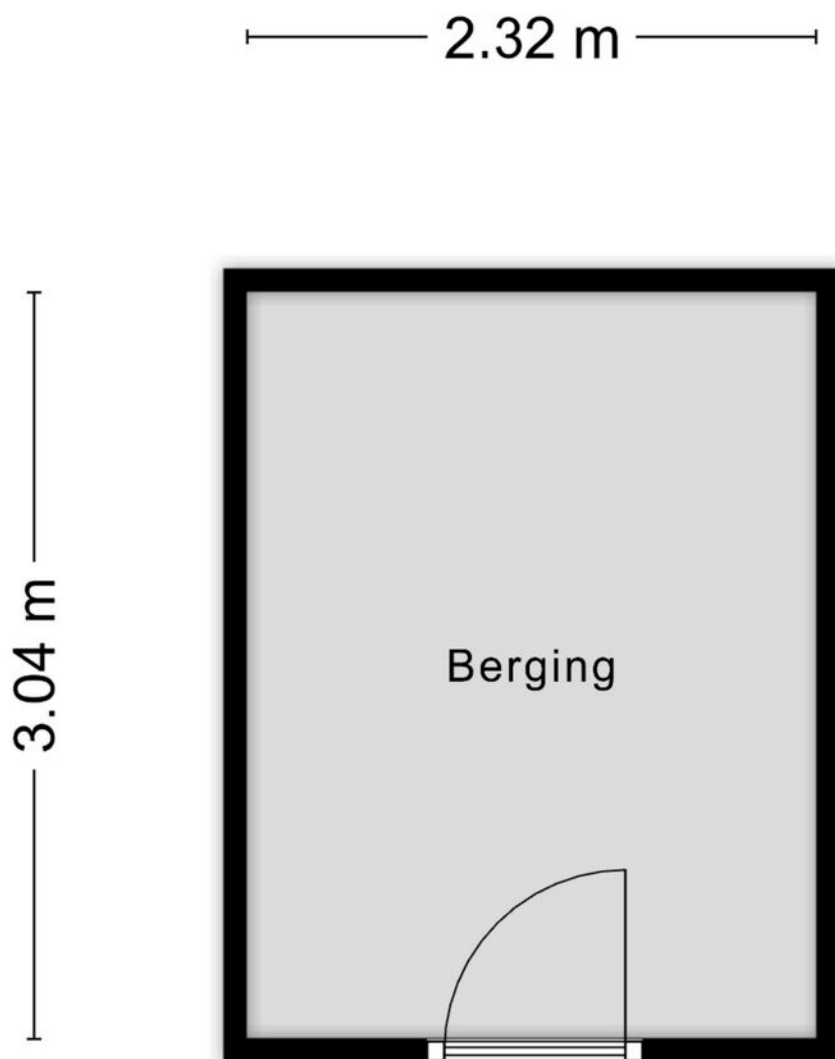
Scan deze code en
bekijk de woning
op je mobiel!



Plattegrond



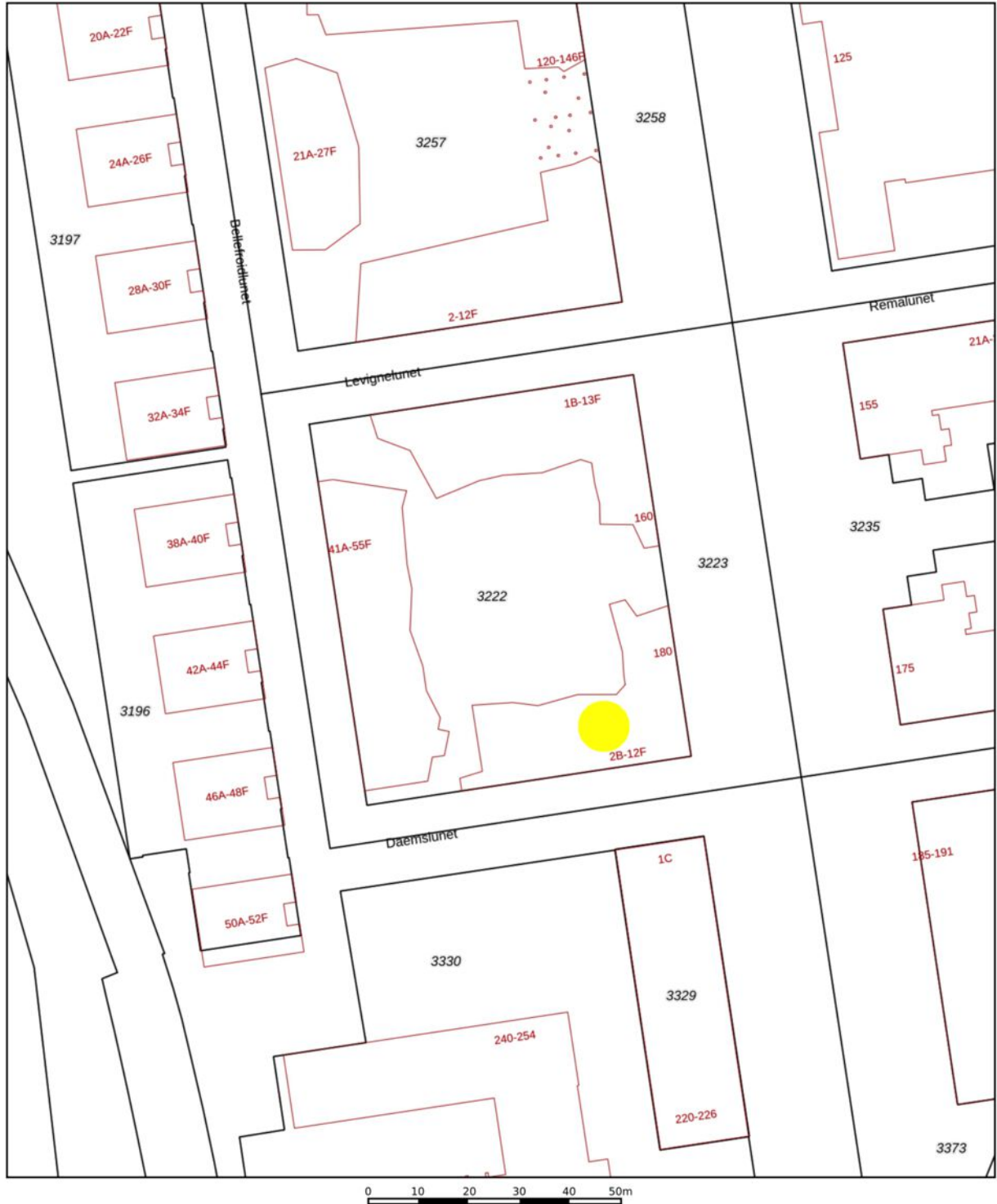
Plattegrond



Aan de plattegronden kunnen geen rechten worden ontleend
© Zibber www.zibber.nl

Kadastrale kaart

Kadastrale kaart

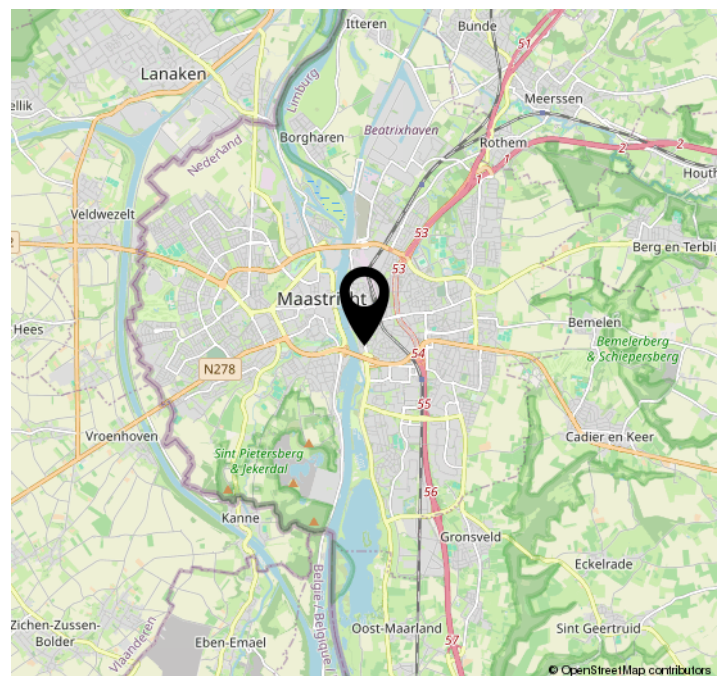
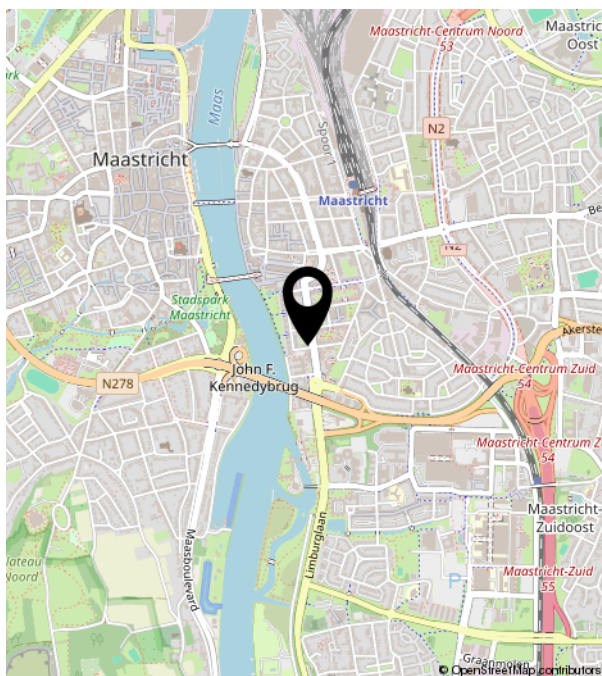
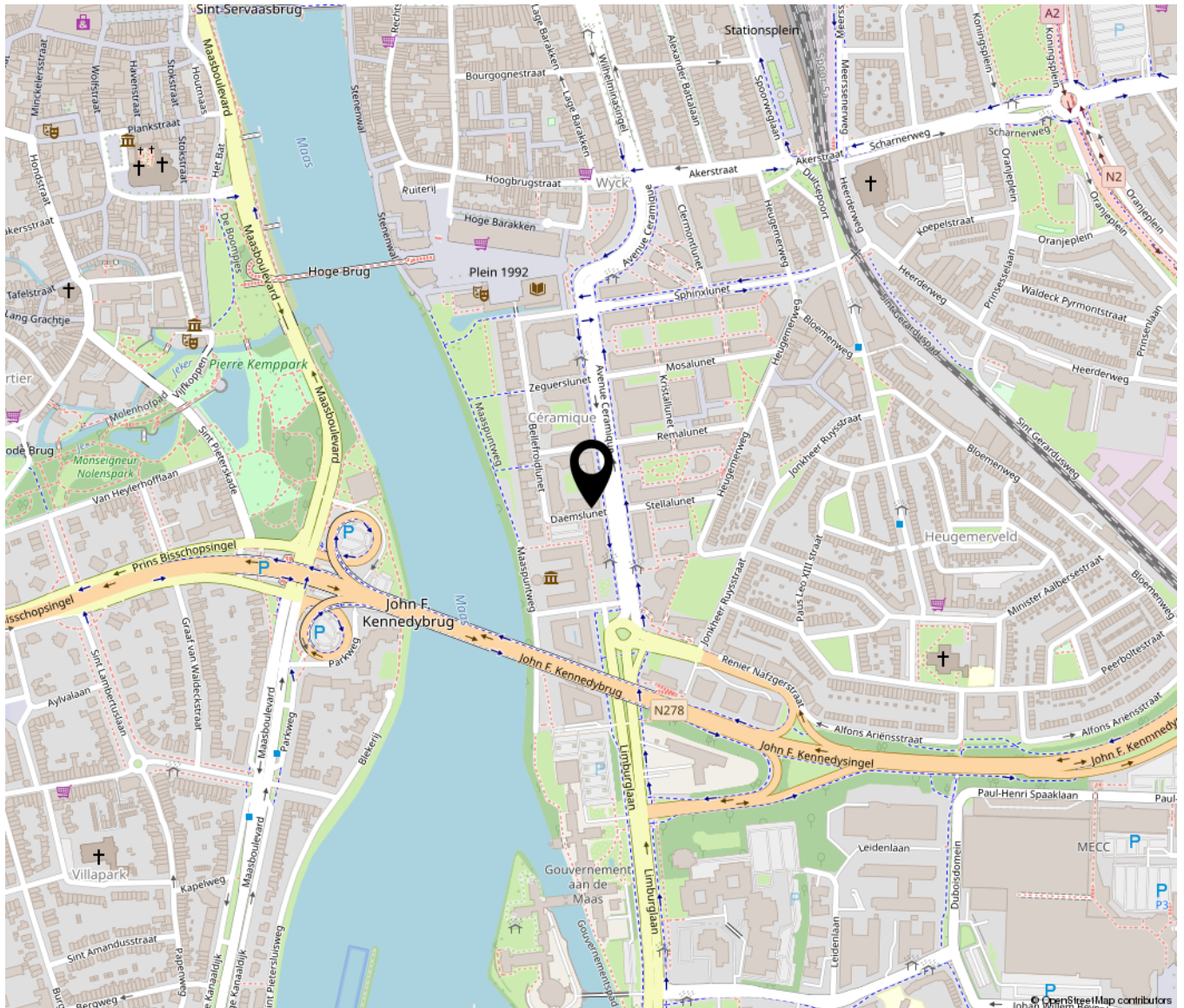


Deze kaart is noordgericht	Schaal 1: 1000	
12345 Perceelnummer		
25 Huisnummer		
Vastgestelde kadastrale grens	Kadastrale gemeente Maastricht	
Voorlopige kadastrale grens	Sectie E	
Administratieve kadastrale grens	Perceel 3222	
Bebouwing		

Voor een eeuwenduidend uittreksel
De bewaarder van het kadastral en de openbare registers

Aan dit uittreksel kunnen geen betrouwbare maten worden ontleend.
De Dienst voor het kadastral en de openbare registers behoudt zich de intellectuele eigendomsrechten voor, waaronder het auteursrecht en het databankenrecht.

Locatie op de kaart





TIM VASTGOED
'Thuis In Makelaardij'

Parkweg 28 | 6212 XN Maastricht
043-3506900 | info@timvastgoed.nl | www.timvastgoed.nl