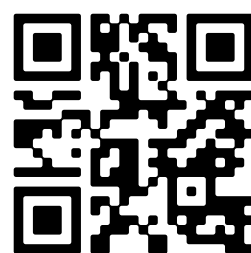




- 🏠 Nieuwendijk 21 3, Vlissingen
- 💶 Vraagprijs: € 249.500 k.k.
- 🏠 Woonoppervlakte: 64 m<sup>2</sup>
- 🛏️ Kamers: 2 kamers (1 slaapkamers)
- 🌱 Energielabel: E



📱 Scan Mij!

# Omschrijving

## Nieuwendijk 21 3, 4381 BV Vlissingen

Een geweldige kans! Magnifiek wonen of recreëren op de bovenste verdieping van een kleinschalig appartementengebouw met een ongeëvenaard uitzicht over de jachthaven en de Westerscheldemonding. Vanaf het zonnige balkon aan de achterzijde zicht over het historische deel van de binnenstad en zicht op de Sint Jacobskerk. In 1738 werd op deze plek de bekende schrijfster Betje Wolff geboren.

Halverwege de jaren '50 is dit populaire complex gebouwd en de laatste jaren grondig gerenoveerd en in goede conditie gebracht. Met recht kan worden gesteld dat dit appartement instapklaar is. Goed beheersbare energielasten, fraai en zorgvuldig afgewerkt, voorzien van goede sanitaire- en keukenvoorzieningen. De keuken is opgesteld in een hoek waardoor veel werkruimte is, uitgevoerd met ingebouwde apparatuur. De badkamer is rond 2011 gerealiseerd in een toenmalige slaapkamer, uitgevoerd met een comfortabel ligbad en een separate douche, alles in neutrale tinten.

De kozijnen zijn deels in kunststof uitgevoerd en voorzien van HR glas. De meterkast is in 2024 vernieuwd en voorbereid voor het aanbrengen van zonnepanelen.

### Indeling:

Afgesloten portiek met trapopgang naar de 3e verdieping.

Entree met toegang tot een ruime hal die onder meer toegang geeft naar de opvallend ruime en zeer lichte woonkamer van zo'n 26 m<sup>2</sup> met een charmante schouw. De keuken is halfopen, verbonden met de living en voorzien van een praktisch keukenblok zodat u bij het koken toch goed contact houdt met uw gasten in de woonkamer. Vanuit de hal toegang naar de ruime slaapkamer aan de achterzijde, voorzien van een vaste kast. Het sanitair in dit appartement bestaat uit een separate toiletruimte met ruimte voor de wasmachine. Daarnaast een compleet uitgevoerde badkamer, ook weer uitgevoerd met een praktische vaste kast. Balkon met fraai uitzicht en zo gelegen dat je het tweede deel van de dag zonder belemmering van de zon kan genieten.

De vereniging van Eigenaars functioneert optimaal en heeft een opvallend goed reservefonds waarvan het aandeel in de koopprijs is inbegrepen. De maandelijkse bijdrage is € 225,- en wordt professioneel geadministreerd.

Zelfs de inventaris is in de prijs inbegrepen.

Ook zo benieuwd naar het sublieme uitzicht vanuit dit appartement? Bel snel voor een bezichtigingsafspraken. Voor meer informatie verwijzen wij u graag naar onze website. Hier vindt u een uitgebreide presentatie van deze woning.

## Kenmerken

Vraagprijs:	€ 249.500 k.k.
Aanvaarding:	In overleg
Bijdrage vve:	€ 225 p/m

## Bouw

Object type:	Portiekflat, appartement
Soort bouw:	Bestaande bouw
Bouwjaar:	1955
Soort dak:	Plat dak bedekt met bitumineuze dakbedekking

## Oppervlakte en inhoud

Woonoppervlakte:	64 m²
Inhoud:	211 m³
Externe bergruimte:	6 m²
Gebouwgebonden buitenruimte:	5 m²

## Indeling

Aantal kamers:	2 kamers (1 slaapkamers)
Aantal badkamers:	1 badkamer
Badkamervoorzieningen:	Ligbad, douche, wastafel
Aantal woonlagen:	1 woonlaag
Voorzieningen:	Tv-kabel, buitenzonwering, natuurlijke ventilatie

## Energie

Energielabel:	E
Isolatie:	Dubbel glas
Verwarming:	Cv-ketel
Warm water:	Cv-ketel
Cv ketel:	Nefit proline hrc24 combiketel gas gestookt uit 2012 (eigendom)

## Buitenruimte

Ligging:	Aan water, in centrum, vrij uitzicht, aan vaarwater, zeezicht
Balkon dakterras:	Balkon
Tuin:	Geen tuin

**Bergruimte**

Schuur berging:	Inpandig
Voorzieningen schuur:	Voorzien van elektra
Soort parkeergelegenheid:	Parkeervergunningen

**Garage**

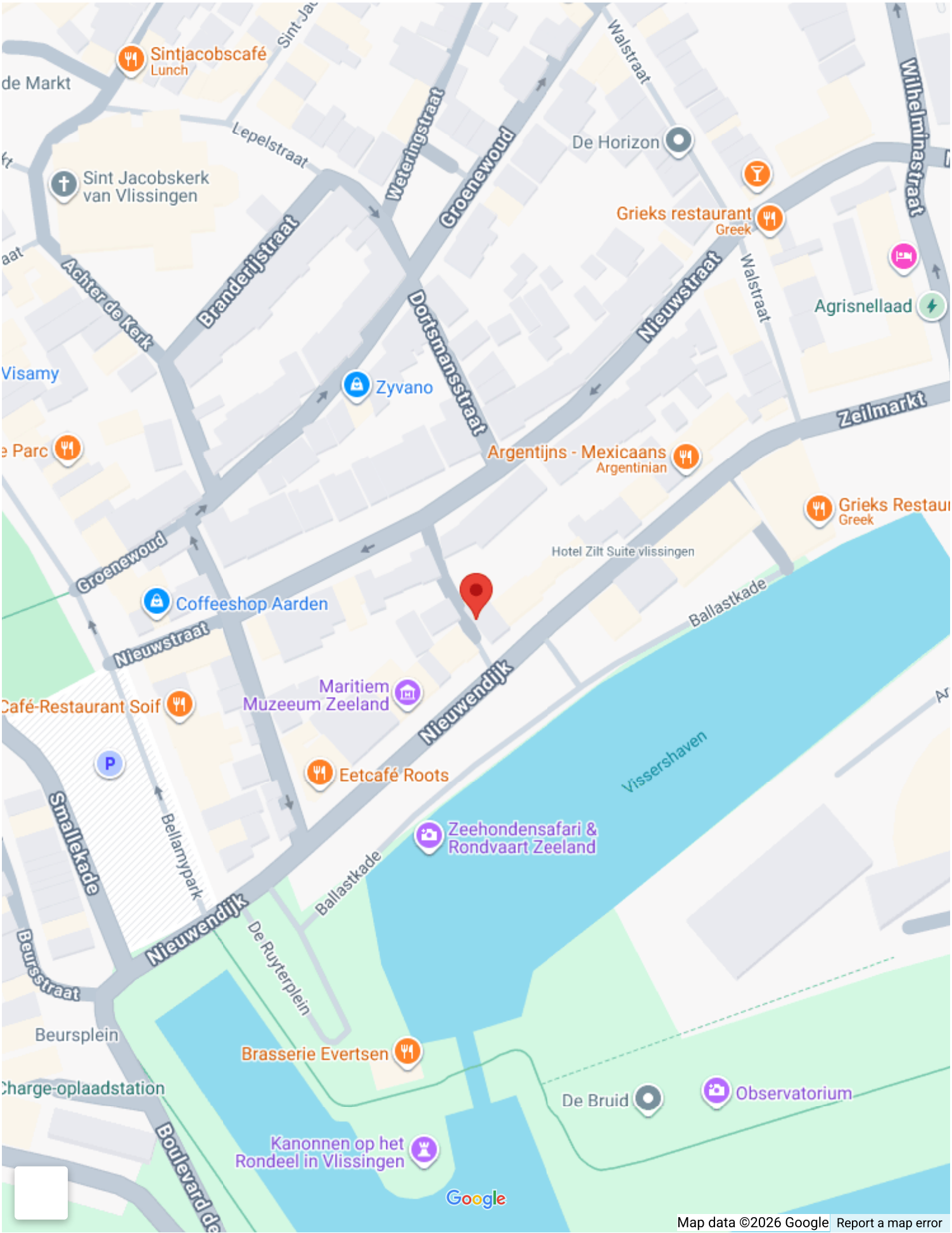
Soort garage:	Geen garage
---------------	-------------

**VvE Checklist**

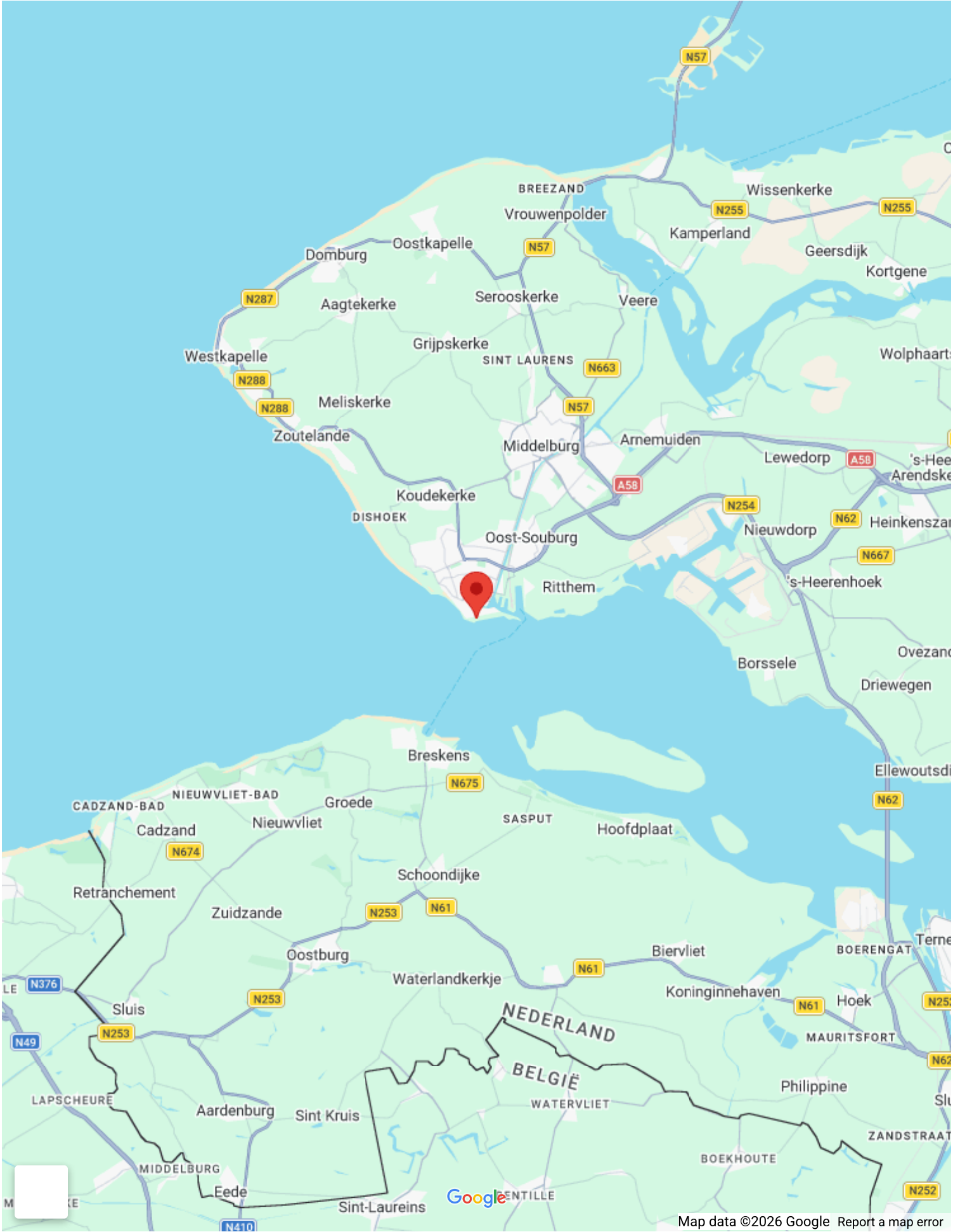
Inschrijving kvk:	Ja
Jaarlijkse vergadering:	Ja
Periodieke bijdrage:	Ja, € 225 p/m
Reservefonds aanwezig:	Ja
Onderhoudsplan:	Ja
Opstalverzekering:	Ja



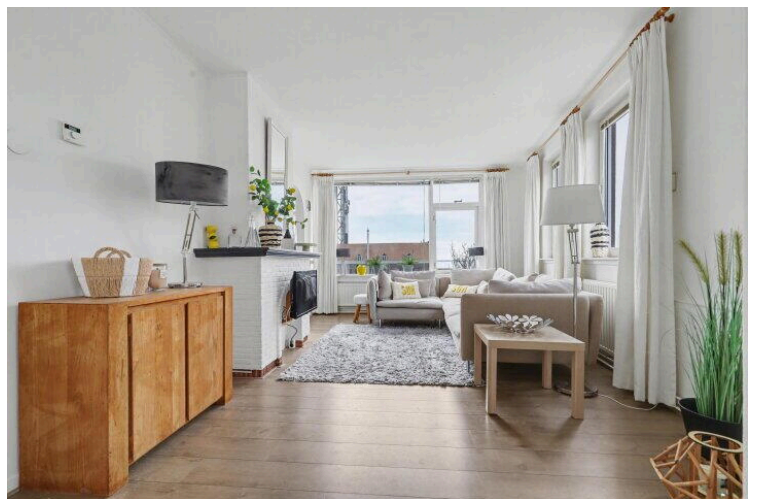
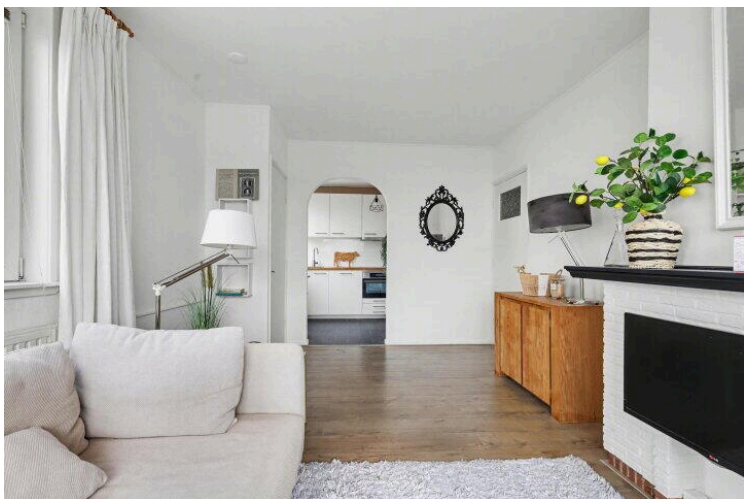
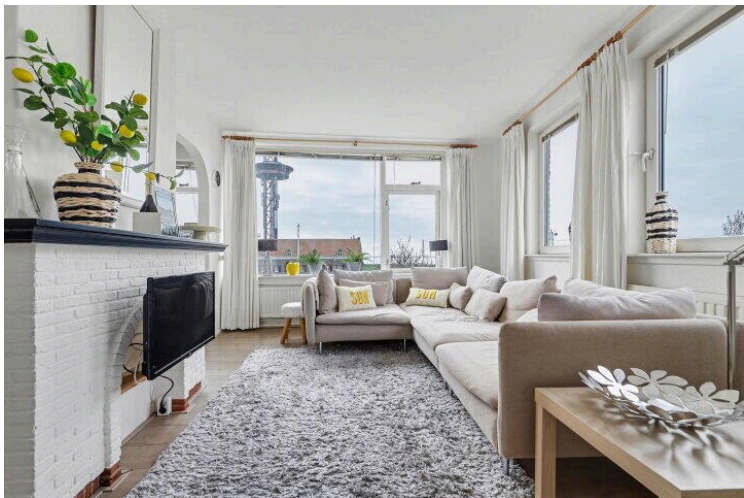
# Op de kaart



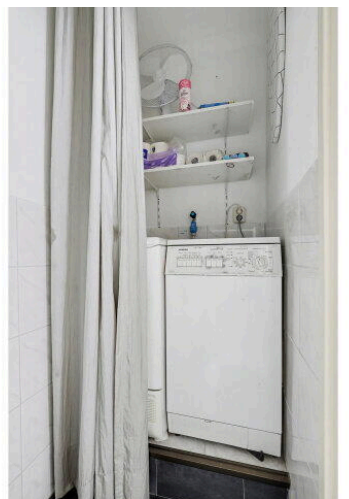
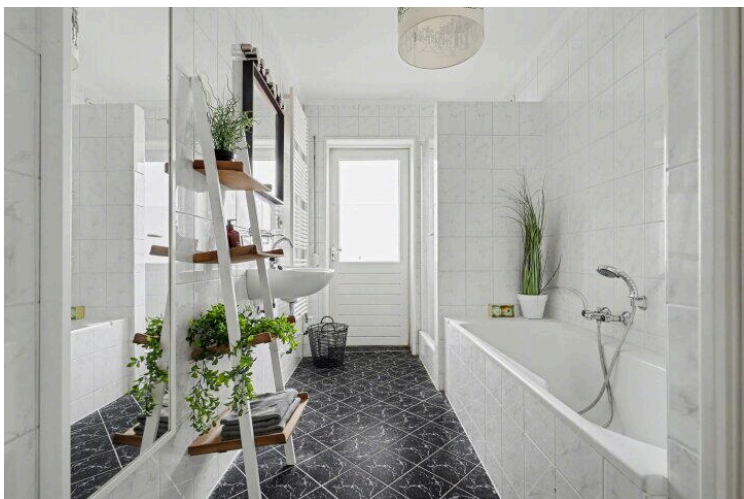
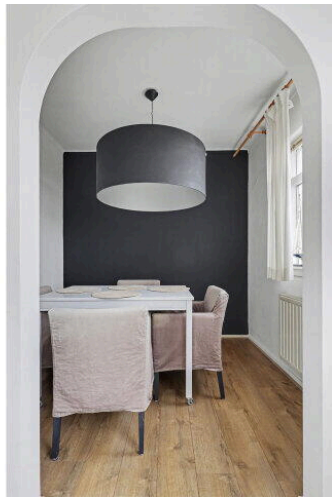
# Op de kaart



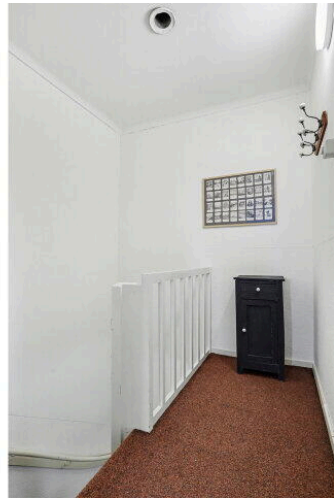
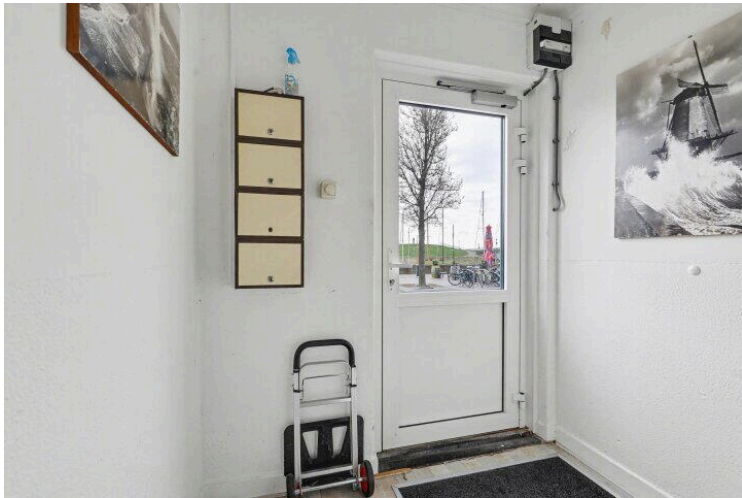




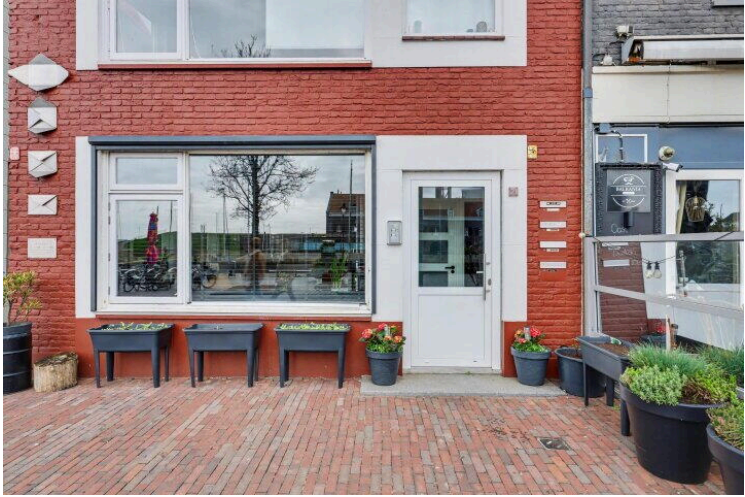








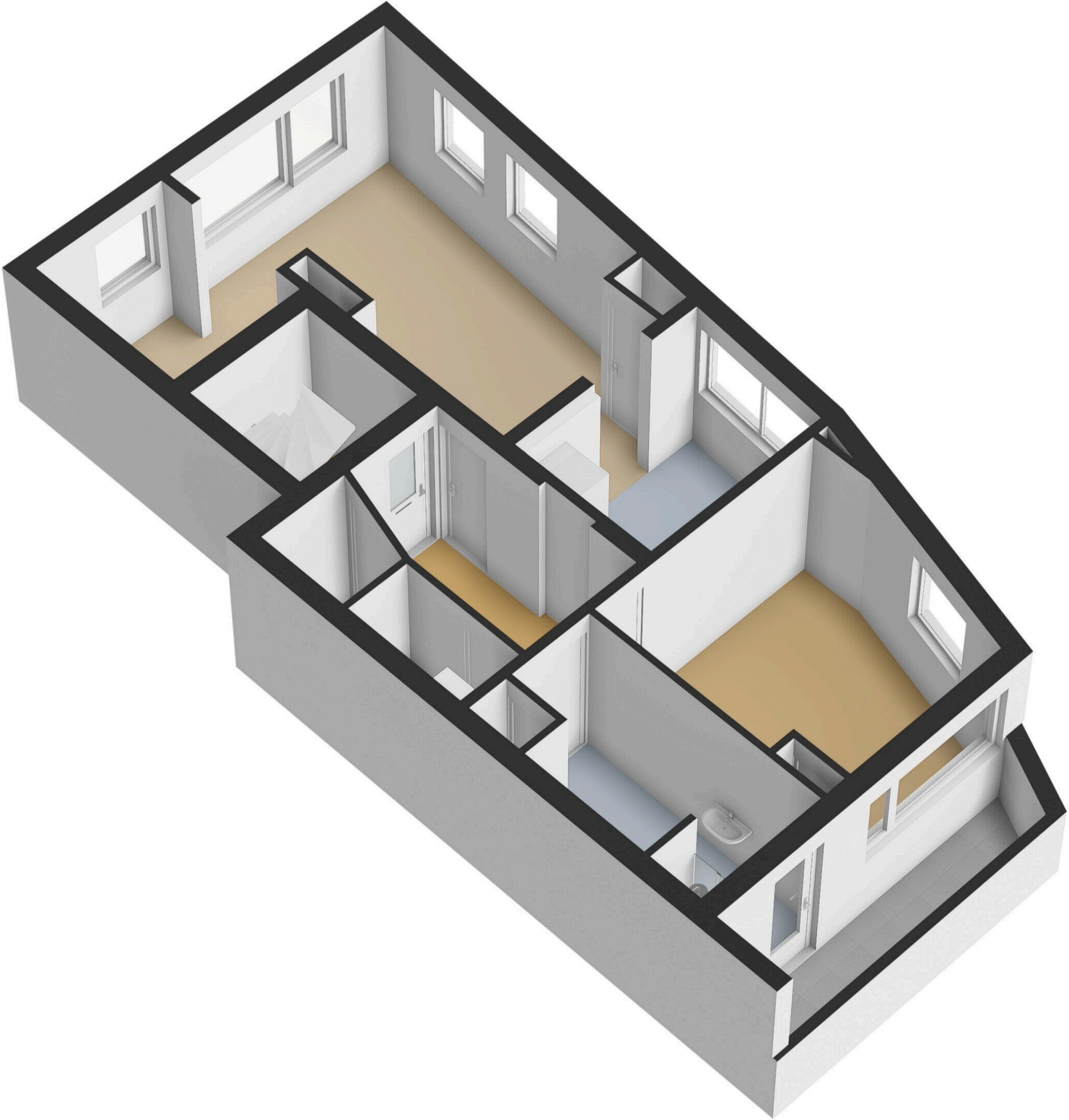








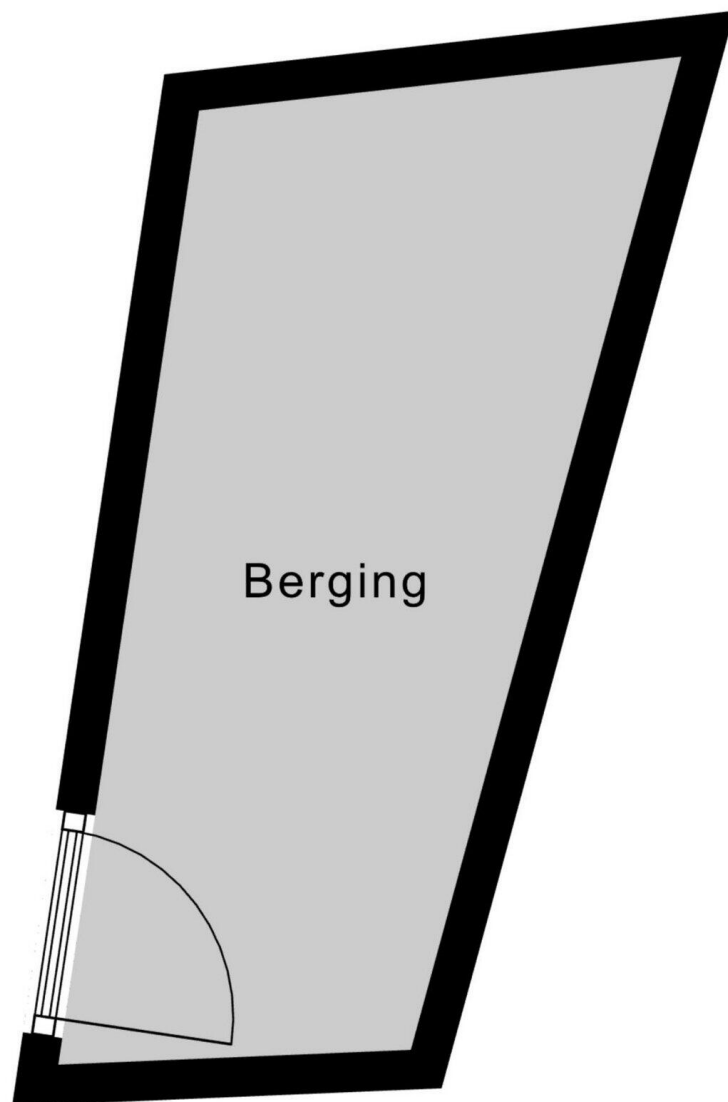
Appartement





1.83 m

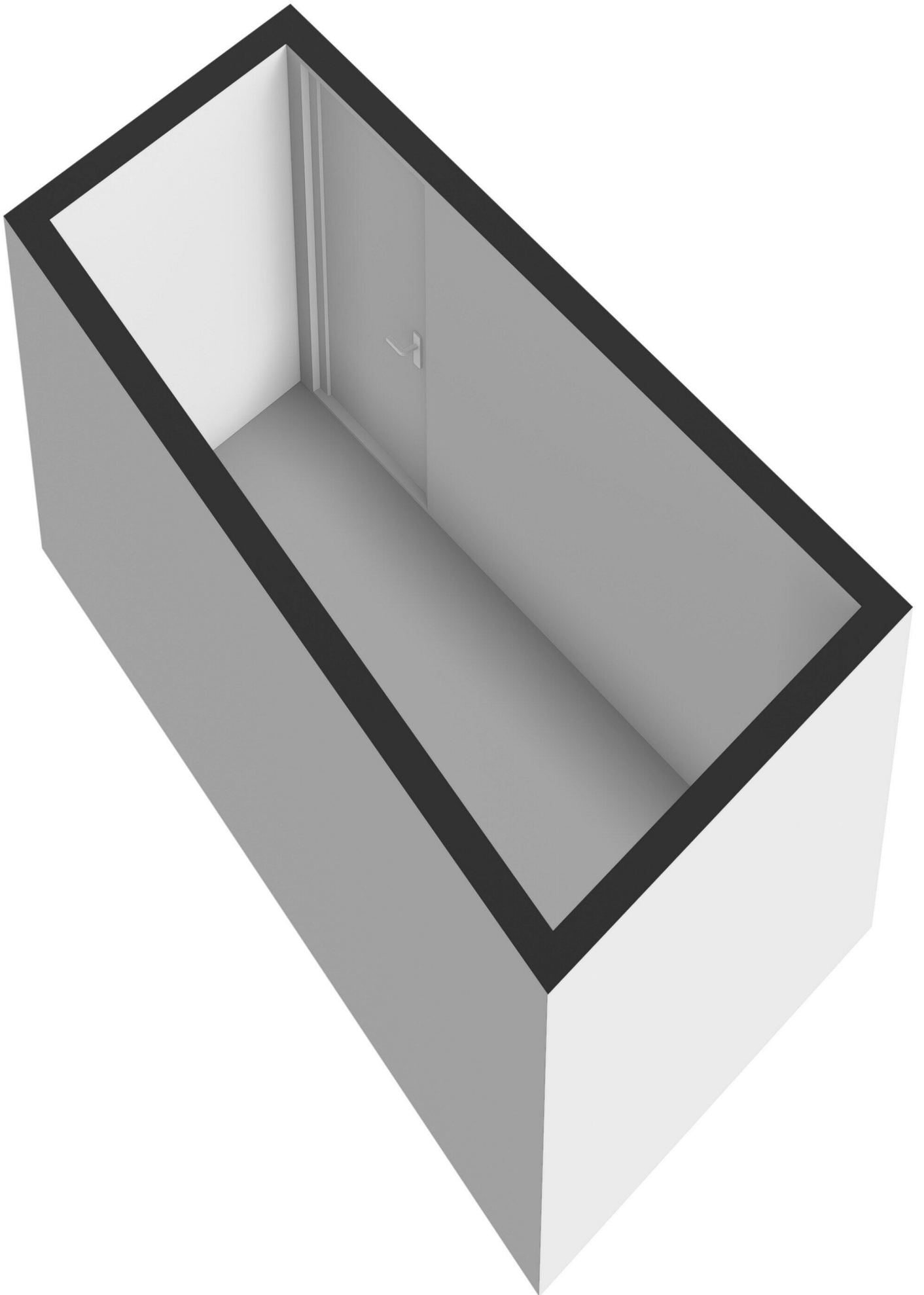
3.64 m



3.89 m

1.33 m

Berging





# Nieuwendijk 21 3

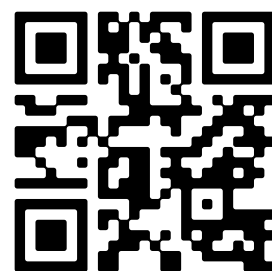
[www.nieuwendijk21-3.nl](http://www.nieuwendijk21-3.nl)



## Bert Bimmel Makelaardij

Badhuisstraat 16  
4381 LS, Vlissingen

[www.bertbimmel.nl](http://www.bertbimmel.nl)  
0118 - 414 014



Scan Mij!