

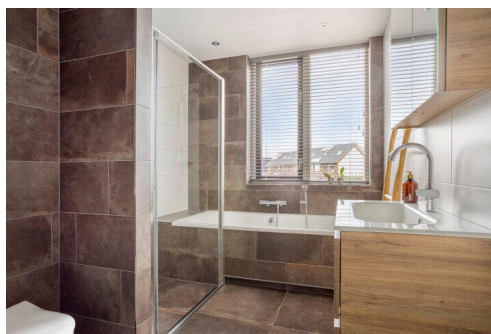
Zeewolde

Springendal 11 | Vraagprijs € 700.000 k.k.

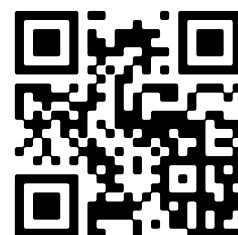


BESCHIKBAAR

WWW.SPRINGENDAL11.NL



Type object: 2-onder-1-kapwoning
Bouwjaar: 2017
Woonoppervlakte: 175 m²
Perceeloppervlakte: 298 m²
Inhoud: 700 m³
Aantal kamers: 5 kamers (4 slaapkamers)
Website: www.springendal11.nl



Omschrijving

Springendal 11, 3894 BJ Zeewolde

Flevopand Makelaars is bijzonder trots u deze instapklare en energiezuinige twee-onder-een-kapwoning aan te mogen bieden. Deze fraaie woning uit 2017 is gelegen in het parkkwartier. Met onder andere een verlengde, volledig geïsoleerde garage, vier slaapkamers, een luxe keuken met kookeiland en een fraai aangelegde tuin is dit een woning waar u zó in kunt trekken. De woning is gebouwd met oog voor kwaliteit en is door de jaren heen uitstekend onderhouden. Zo beschikt de woning over een A+++ energielabel, HR++ beglazing, zonnepanelen, airconditioning en zonwering. Hier woont u niet alleen comfortabel, maar ook uiterst energiezuinig.

Indeling

Begane grond:

Via de entree komt u binnen in de hal met garderobe, meterkast, toilet en trapopgang. Direct valt de nette afwerking op; strakke wanden en een verzorgde vloer zorgen voor een moderne en frisse uitstraling. De woonkamer is ruim opgezet en biedt volop mogelijkheden voor een gezellige zit- en eethoek. Dankzij de vrije ligging met waterpartij aan de voorzijde en de vele ramen geniet u hier van een prettig ruimtelijk gevoel en veel lichtinval.

Aan de voorzijde van de woning bevindt zich de open keuken, die is uitgevoerd in een tijdloze combinatie van hoogglans witte fronten met een antraciet werkblad en voorzien van alle benodigde apparatuur oa. inductiekookplaat, afzuigkap, vaatwasser, oven met magnetronfunctie en koel-vriescombinatie. Het kookeiland vormt het centrale punt van de ruimte en maakt deze keuken niet alleen praktisch, maar ook bijzonder sfeervol. Er is volop werk- en bergruimte aanwezig, waardoor koken hier een waar plezier wordt. De benedenverdieping is afgewerkt met een warme houtlook pvcvloer met vloerverwarming.

Eerste verdieping:

Op de eerste verdieping bevinden zich drie ruime slaapkamers, allen voorzien van prettige lichtinval en goed in te delen. Op de overloop is tevens een airconditioning geplaatst voor een aangenaam klimaat. Ook bevindt zich hier de badkamer. Deze is compleet en modern uitgevoerd met vloerverwarming en beschikt over een ligbad, een inloopdouche, een wastafel met meubel en spiegelkast en een tweede toilet.

Tweede verdieping:

Via een vaste trap bereikt u de tweede verdieping. Hier is een vierde slaapkamer gerealiseerd en daarnaast is er voldoende ruimte voor bijvoorbeeld een werkplek, hobbyruimte of extra bergruimte. Ook bevindt zich op de overloop een dakkapel welke voor extra ruimte en licht zorgt de tweede airconditioning, de omvormer voor de zonnepanelen, de wtw unit en de aansluitingen voor wasmachine.

Tuin

Vanuit de woonkamer is er middels openslaande deuren toegang tot de tuin op het zuidwesten en tevens tot de verlengde garage. Deze garage is voorzien van een laadpaal aan de voorzijde, is volledig geïsoleerd en biedt naast parkeergelegenheid ook uitstekende mogelijkheden voor opslag, hobbyruimte of werk aan huis. De tuin grenst aan de achtertuinen van omliggende woningen wat ruimte geeft, is verzorgd aangelegd en biedt volop mogelijkheden voor liefhebbers van groen en tuinieren. De bovenste kleilaag is vervangen door hoogwaardige tuinaarde, wat deze tuin uitermate geschikt maakt voor het creëren van een rijke en bloeiende buitenruimte. Hier kunt u later in het seizoen uw eigen frambozen plukken en uiteraard naar eigen wens een groene oase realiseren.

Bijzonderheden:

- 2 onder 1 kap woning uit 2017
- 4 slaapkamers
- Vrije ligging aan de voorzijde
- Verlengde en volledig geïsoleerde garage met oprit voor 2-3 auto's
- Energielabel A+++
- Zonnepanelen aanwezig
- Netwerkbekabeling door gehele woning voor snel internet
- Laadpaal voor elektrische auto (ter overname)
- Airconditioning aanwezig
- Voorzien van zonwering
- Luxe keuken met kookeiland
- Instapklaar en uitstekend onderhouden

Omgeving:

Vrijuit wonen tussen water en groen. Als eigenaar van deze woning in de Polderwijk profiteert u van een uiterst centrale ligging. U komt te wonen in een wijk waar water, groen en bebouwing op een natuurlijke wijze samengaan. Behalve de natuur liggen ook winkels en grote steden binnen handbereik. Ligging: Daar waar Flevoland, de Veluwe en het Gooi elkaar ontmoeten, ligt Zeewolde. U heeft alle voordelen van een centrale ligging, waaronder snelle verbindingen met alle delen van het land en een uitstekende bereikbaarheid. Bovendien kunt u genieten van een omgeving vol afwisseling en natuur. Polders, randmeren, nationale parken, uitgestrekte bossen en schilderachtige dorpjes liggen op steenworp afstand van uw woning.

Polderwijk: De woning ligt in het Parkkwartier. Dit is één van de drie deelgebieden van Polderwijk, de jongste uitbreiding van Zeewolde. Karakteristiek voor Polderwijk in het algemeen en voor het Parkkwartier in het bijzonder is de integratie met de omliggende natuur. In het ruim opgezette Parkkwartier gaan groen, water, brede lanen en recreatieve voorzieningen op een schitterende manier samen met fraai vormgegeven huizen in natuurlijke kleuren. Het nabijgelegen centrum van Zeewolde biedt uitgebreide mogelijkheden om zowel uw dagelijkse boodschappen te doen als gezellig te winkelen. Dankzij de centrale ligging en de goede aansluiting op het wegennet, zijn steden als Amersfoort, Hilversum, Almere, Lelystad en Amsterdam snel per auto bereikbaar. Een fijnmazig net van fietsroutes verbindt het Parkkwartier met het centrum van Zeewolde en het Horsterveld. Ook Harderwijk is eenvoudig per fiets bereikbaar, dankzij de fiets- en voetpont. Zeewolde biedt goede (bus)verbindingen met het gezellige Harderwijk, Nijkerk en Almere. De dichtstbijzijnde NS-stations zijn te vinden in Harderwijk en Nijkerk.

Kenmerken

Vraagprijs:	€ 700.000 k.k.
Aanvaarding:	In overleg

Bouw

Object type:	Eengezinswoning, 2-onder-1-kapwoning
Soort bouw:	Bestaande bouw
Bouwjaar:	2017
Soort dak:	Dakpannen

Oppervlakte en inhoud

Woonoppervlakte:	175 m²
Perceeloppervlakte:	298 m²
Inhoud:	700 m³
Overige inpandige ruimte:	22 m²
Gebouwgebonden buitenruimte:	5 m²

Indeling

Aantal kamers:	5 kamers (4 slaapkamers)
Aantal badkamers:	1 badkamers (1 toilet)
Badkamervoorzieningen:	Ligbad, toilet, wasbak, wastafelmeubel, walk in douche, vloerverwarming
Aantal woonlagen:	3 woonlagen
Voorzieningen:	Zonnepanelen, airconditioning, buitenzonwering, glasvezelkabel

Energie

Energielabel:	A+LUS+LUS
Isolatie:	Volledig geïsoleerd, dubbel glas
Verwarming:	District heating, airco
Warm water:	District heating

Buitenruimte

Ligging:	Aan rustige weg, in woonwijk
Tuin:	Voortuin, achtertuin

Voortuin:	30 m ² (3 meter diep en 10 meter breed)
Achtertuint:	120 m ² (12 meter diep en 10 meter breed)

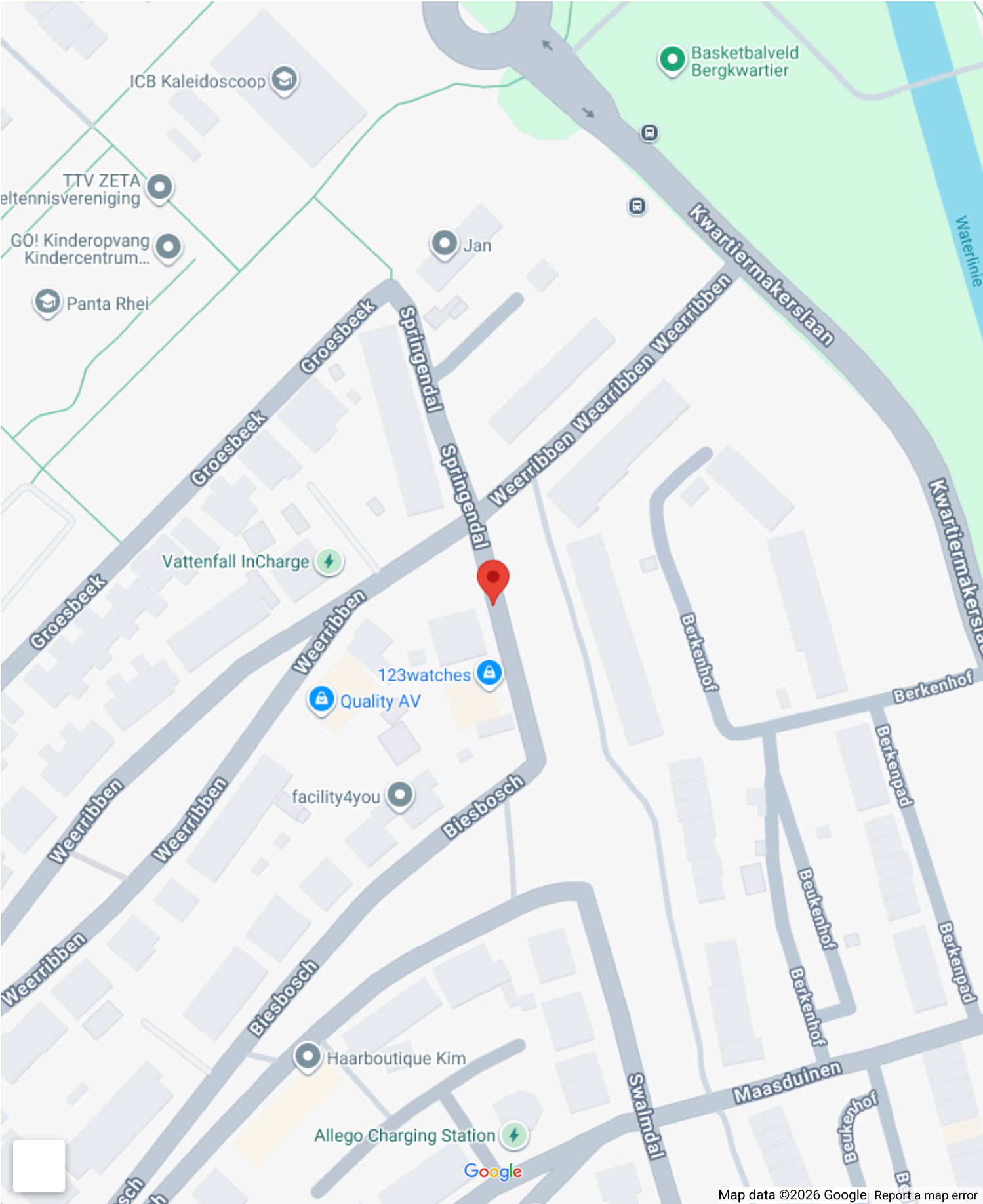
Bergruimte

Soort parkeergelegenheid:	Openbaar parkeren
---------------------------	-------------------

Garage

Soort garage:	Aangebouwde stenen garage
Capaciteit garage:	1 auto

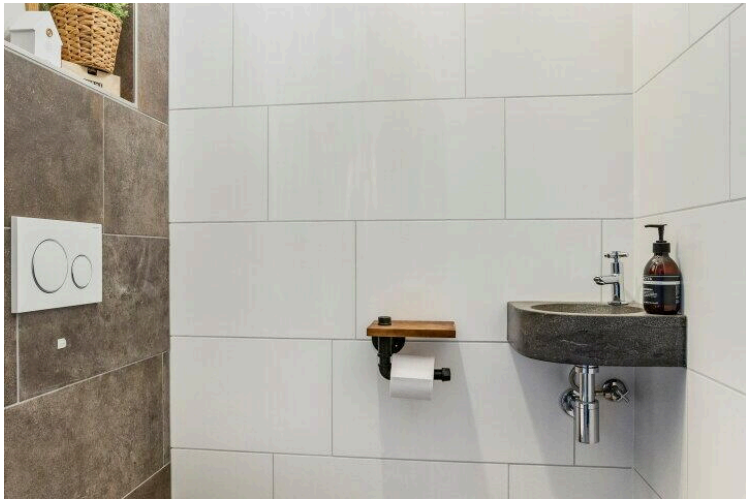
Op de kaart



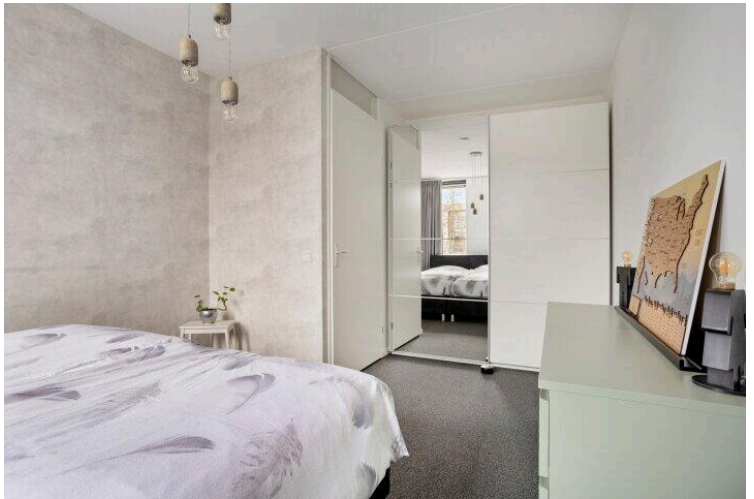
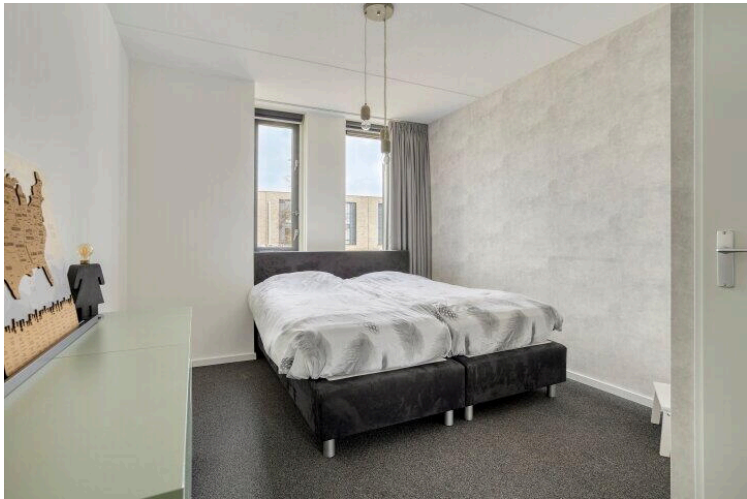
Op de kaart

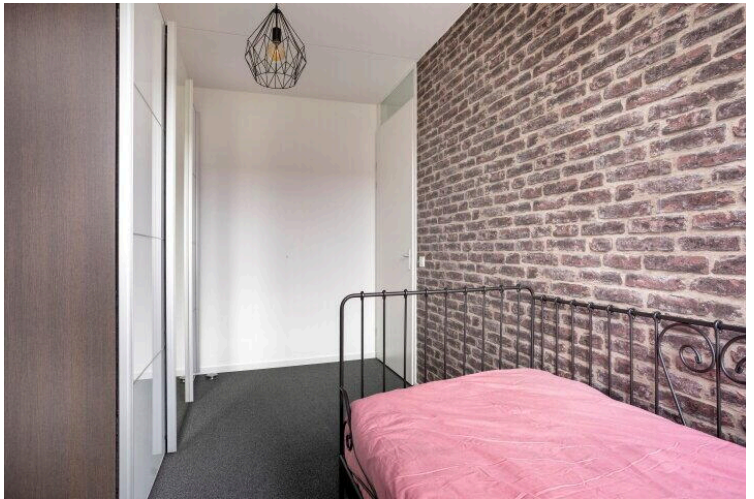
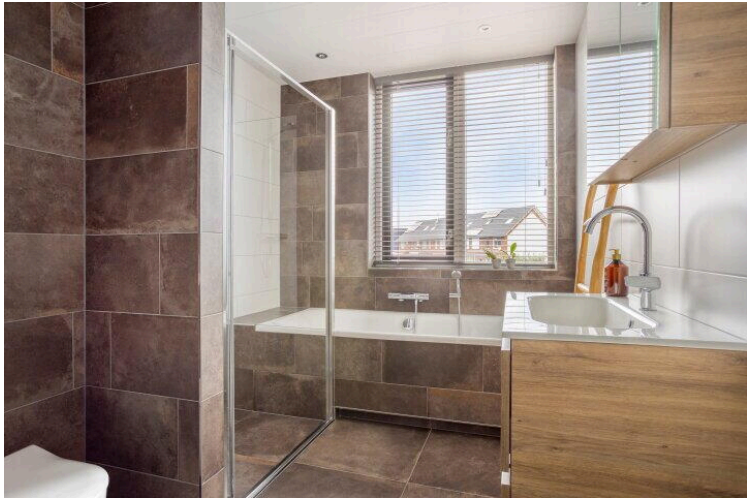


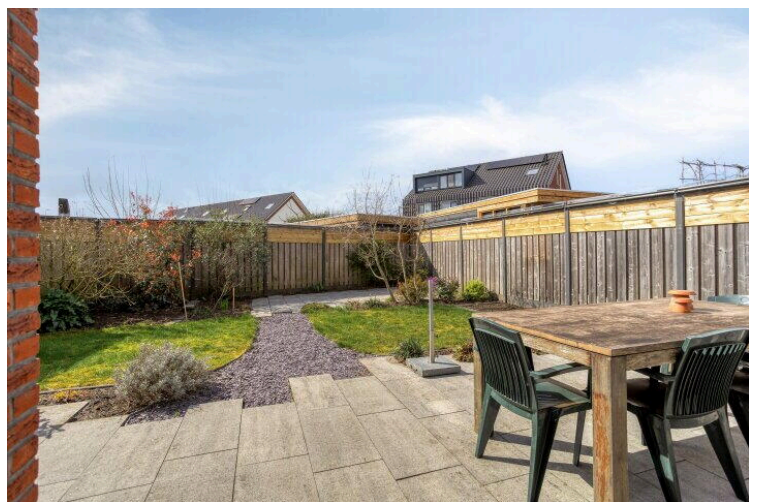
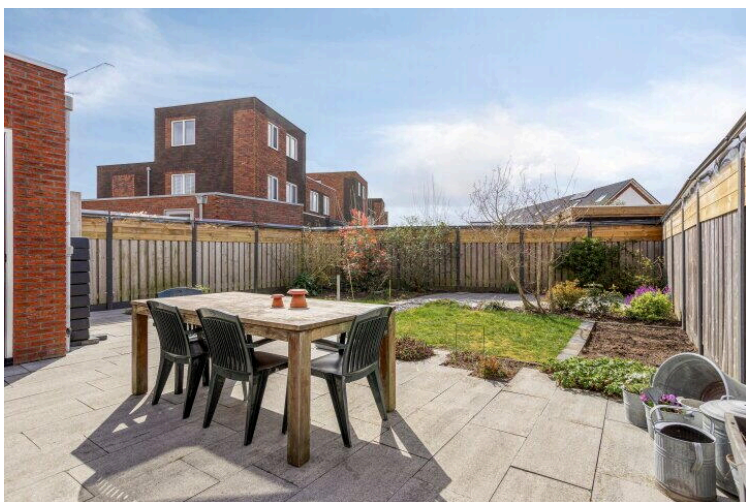
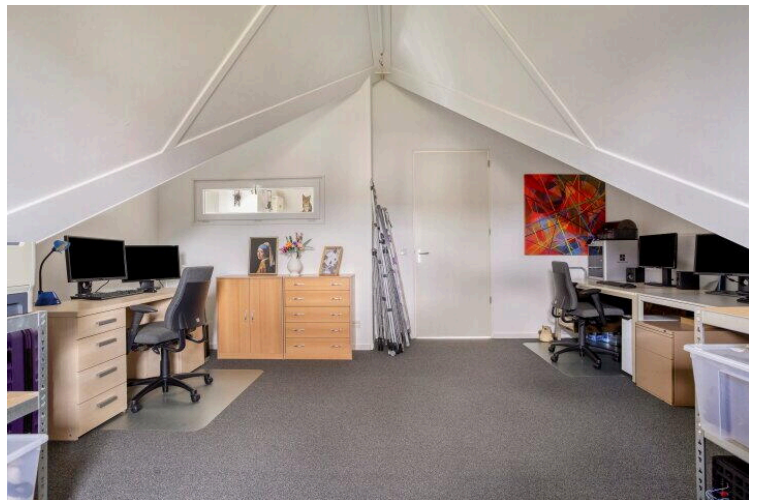
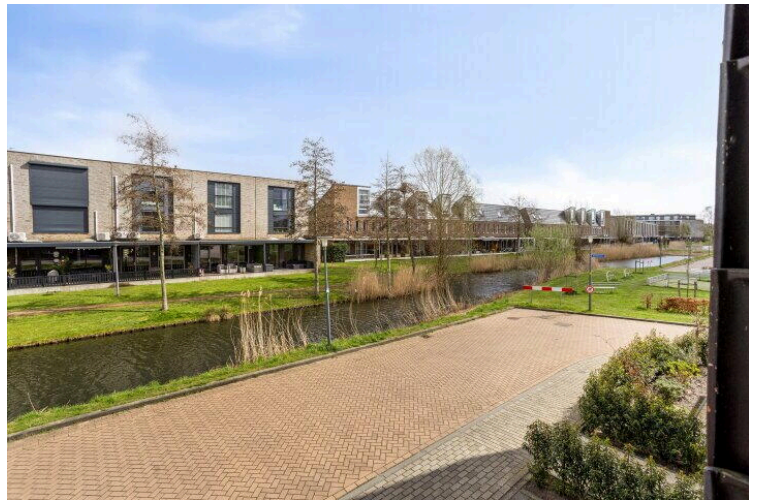
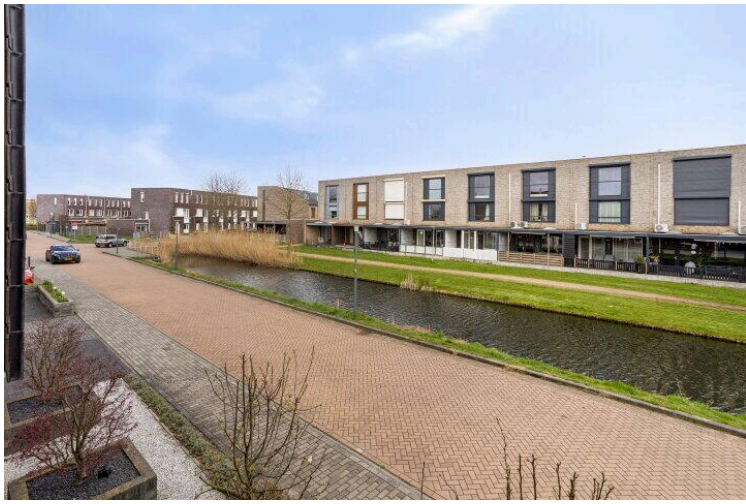
Map data ©2026 GeoBasis-DE/BKG (©2009), Google Report a map error

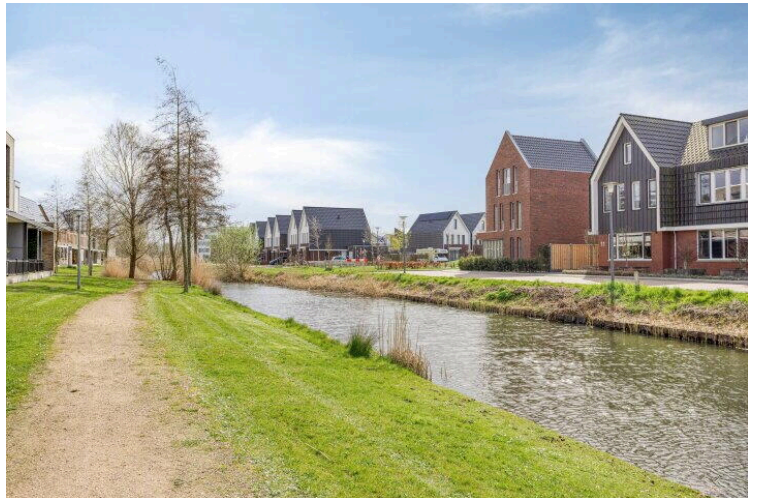
















Aan de plattegronden kunnen geen rechten worden ontleend
© Zibber www.zibber.nl



Aan de plattegronden kunnen geen rechten worden ontleend
© Zibber www.zibber.nl

Springendal 11

www.springendal11.nl

